

COORDINATE DI TRACCIAMENTO MURO

PUNTO	EST	NORD
1	2291408,7965	4659862,7050
2	2291406,2660	4659866,3045
3	2291400,5149	4659874,4852
4	2291394,7638	4659882,6660
5	2291389,0114	4659890,8484
6	2291383,2615	4659899,0274
7	2291377,5104	4659907,2082
8	2291371,7592	4659915,3889
9	2291366,0081	4659923,5696
10	2291360,2575	4659931,7495
11	2291354,5058	4659939,9311
12	2291348,7547	4659948,1119
13	2291343,0035	4659956,2926
14	2291337,2524	4659964,4733
15	2291331,5013	4659972,6541
16	2291325,7509	4659980,8353
17	2291322,8787	4659984,9270

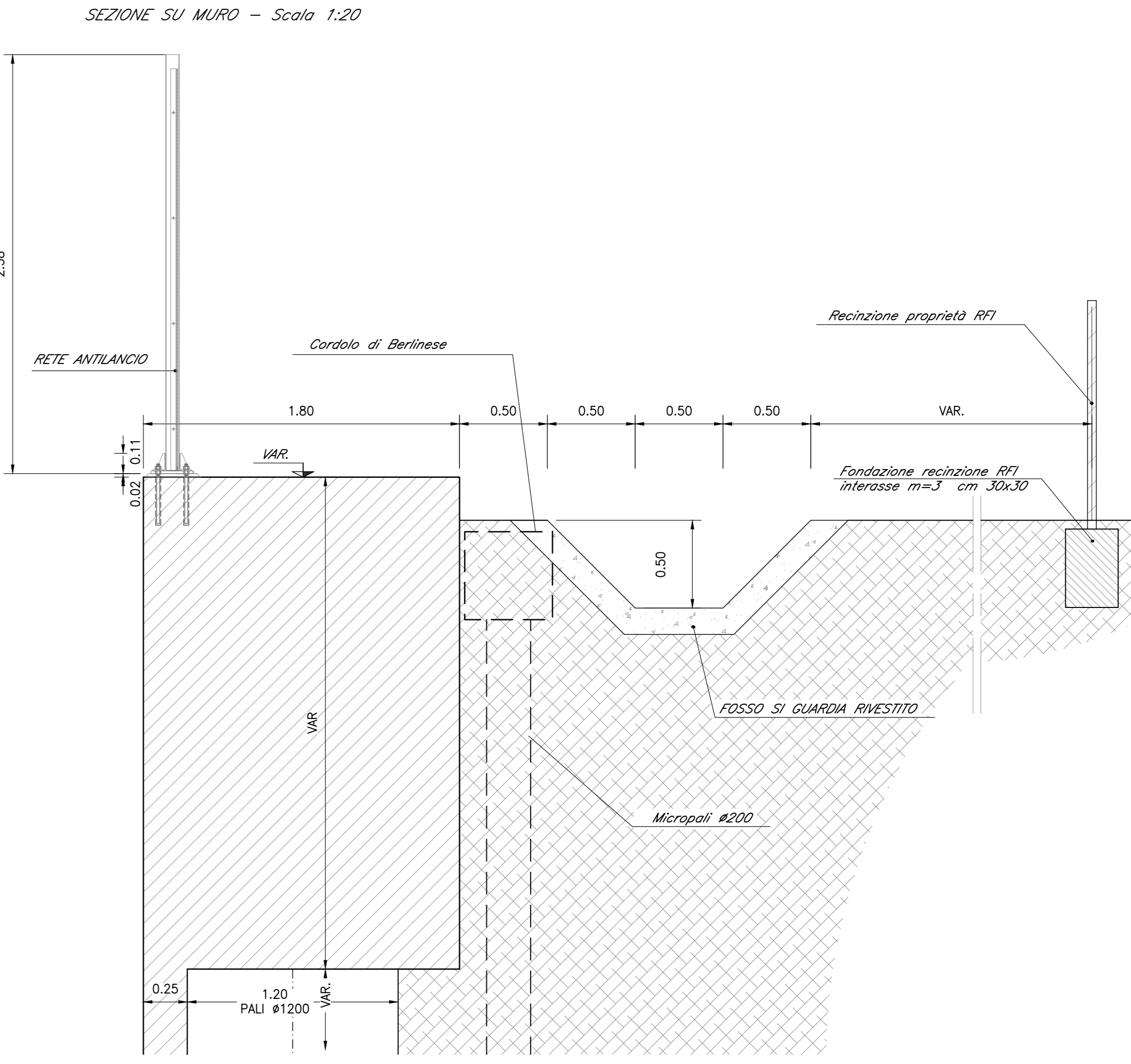
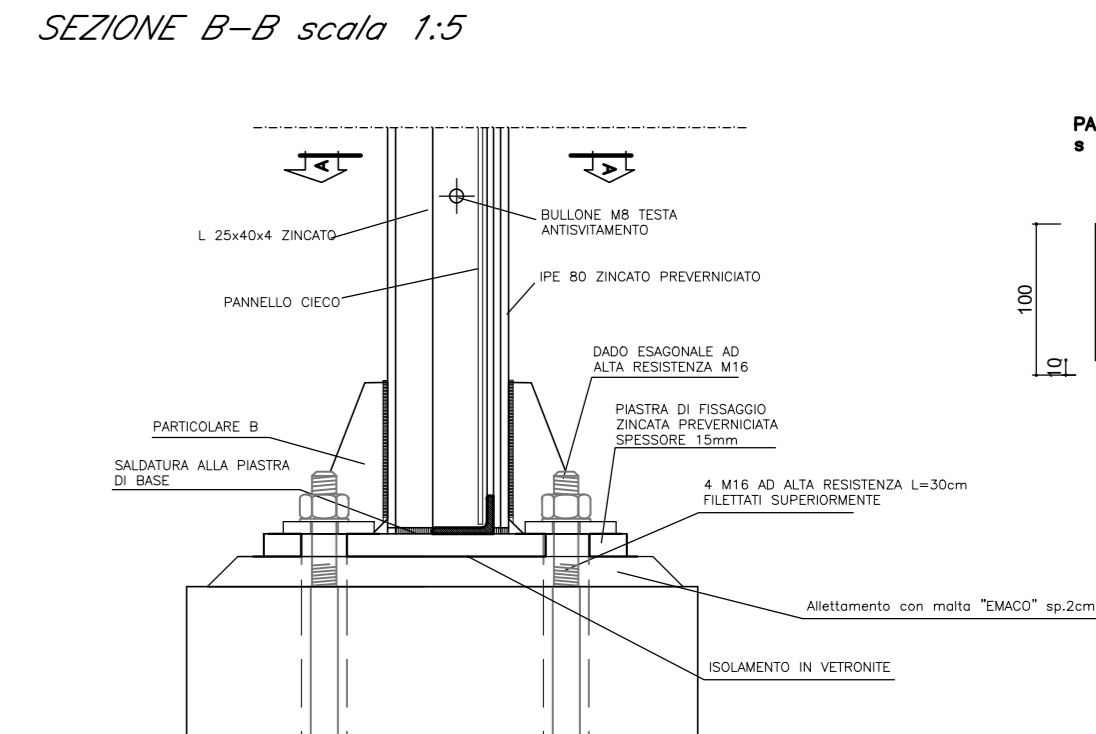
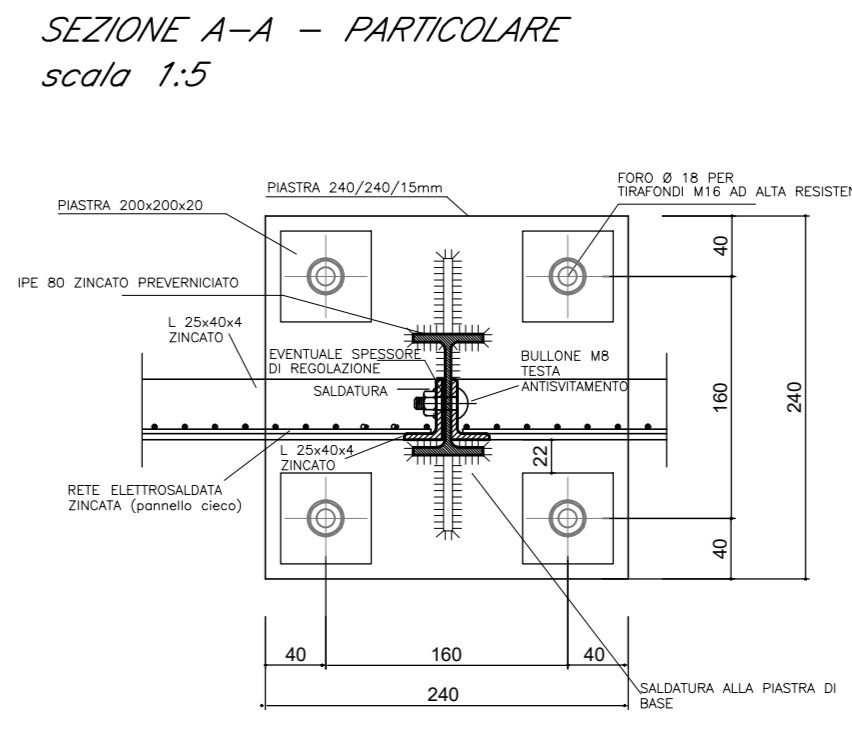
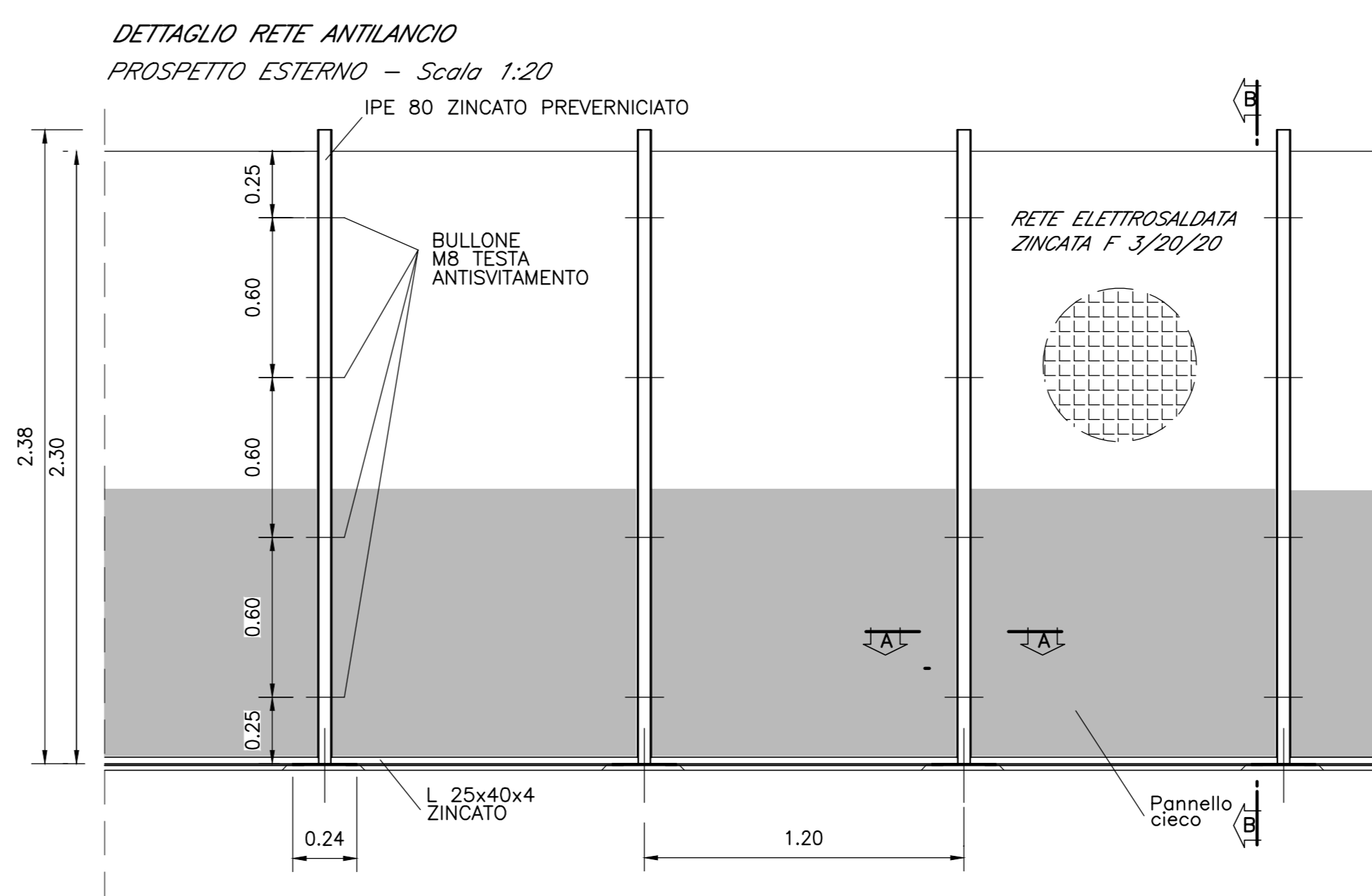
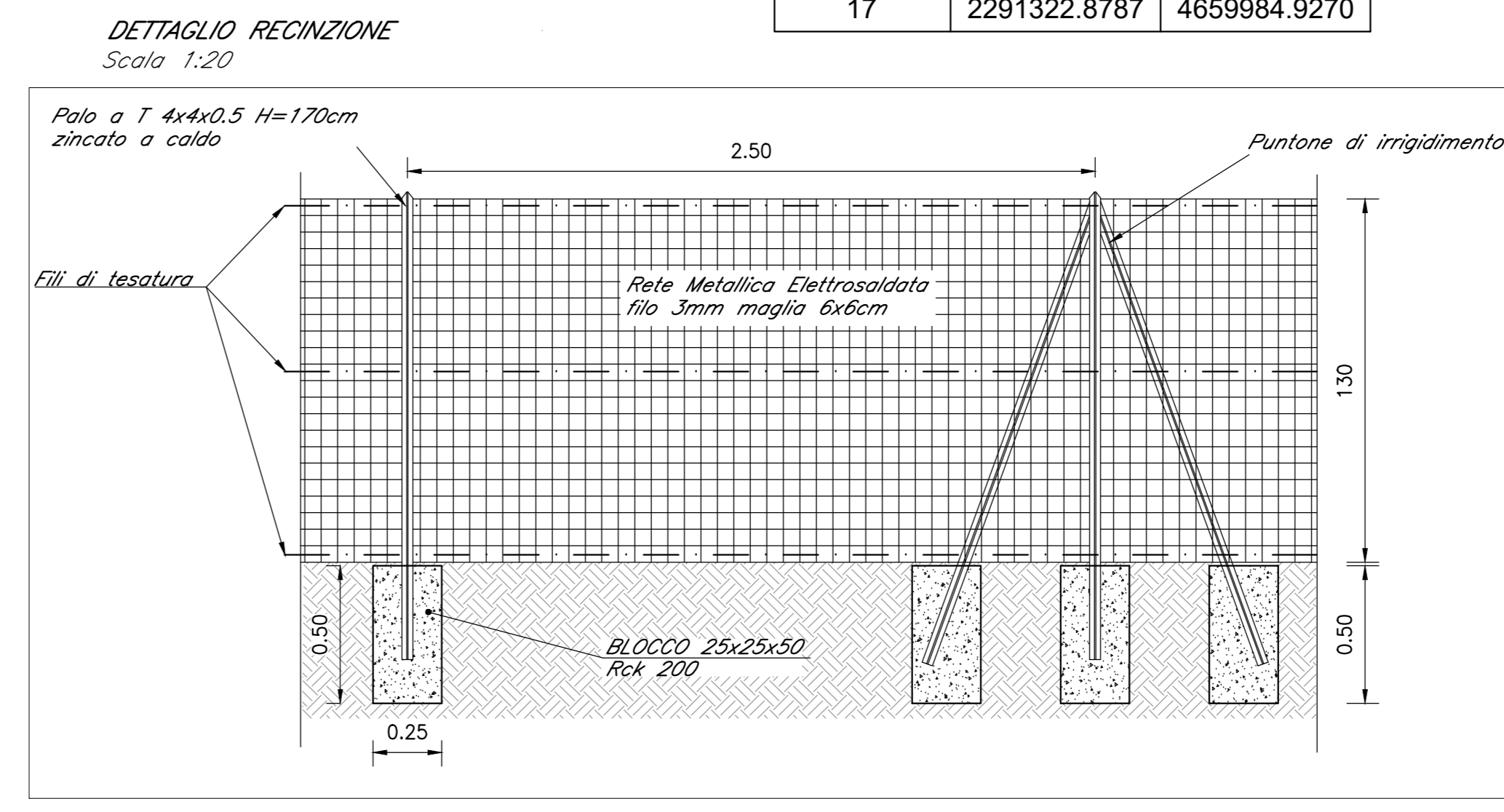


TABELLA MATERIALI

COMMITTENTE: RFI - RETE FERROVIARIA ITALIANA - GRUPPO FERROVIE DELLO STATO ITALIANE

PROGETTAZIONE: ITALFERR - GRUPPO FERROVIE DELLO STATO ITALIANE

DIREZIONE TECNICA
U.O. INFRASTRUTTURE CENTRO

PROGETTO DEFINITIVO

RADDOPPIO LINEA FERROVIARIA ROMA-VITERBO
TRATTA CESANO-VIGNA DI VALLE

OPERE DI SOSTEGNO DI LINEA
Opera di sostegno BD - km 36+070 - 36+180 - Planimetria di tracciamento, profilo e sezioni 1

SCALA: Varie

COMMESSA LOTTO FASE ENTE TIPO DOC. OPERADISCIPLINA PROG. REV

NR1J 01 D 29 PZ R10005 023 B

Revis.	Descrizione	Redatto	Data	Verificato	Data	Approvato	Data	Autorizzato/Data
A	Emissione esecutiva	F. Serru	10-2018	M. Mondini	10-2018	T. Pasetti	10-2018	F. Serru
B	Revisione	F. Serru	05-2020	M. Mondini	05-2020	T. Pasetti	05-2020	F. Serru

File: NR1J01D29PZR10005023B n. Elab. 220