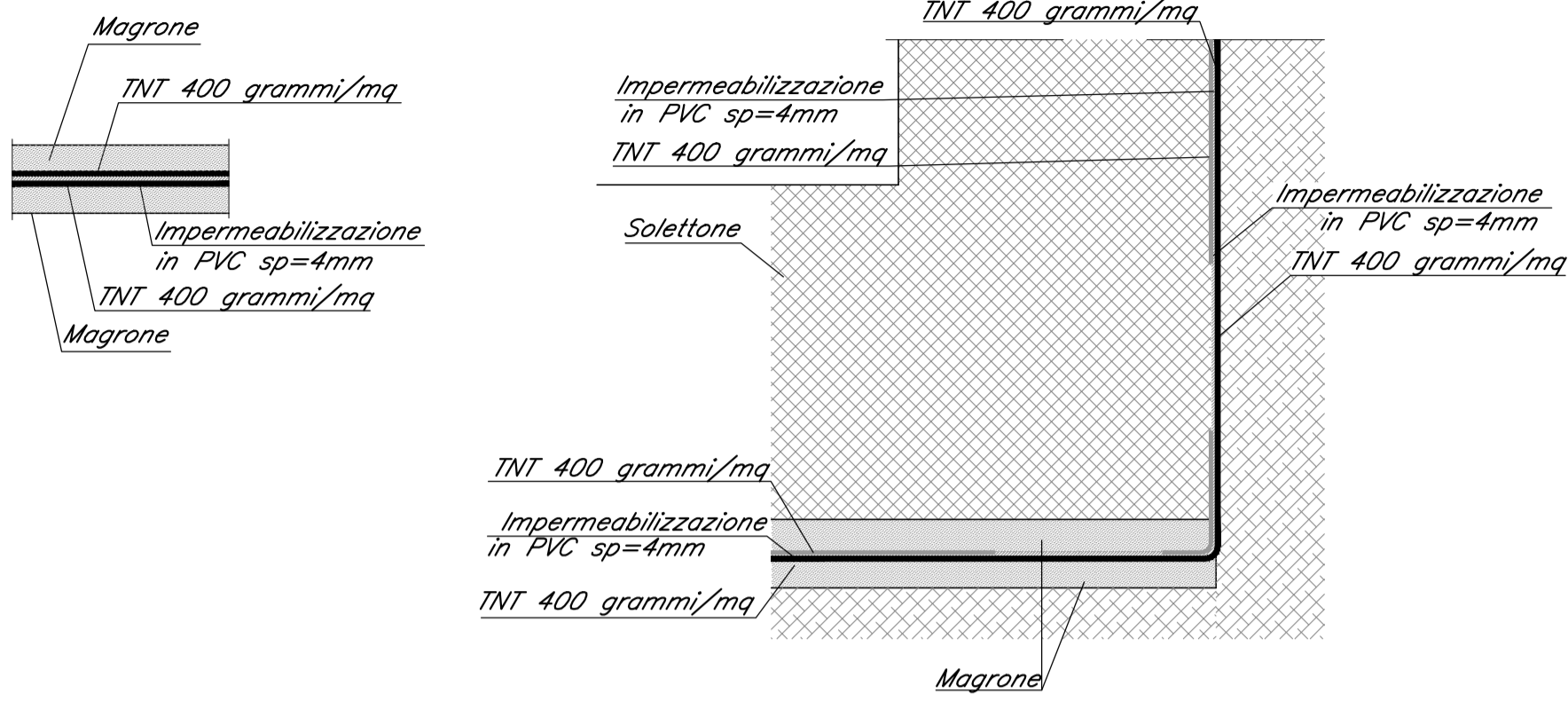


DETTAGLI IMPERMEABILIZZAZIONE

Scala 1:20

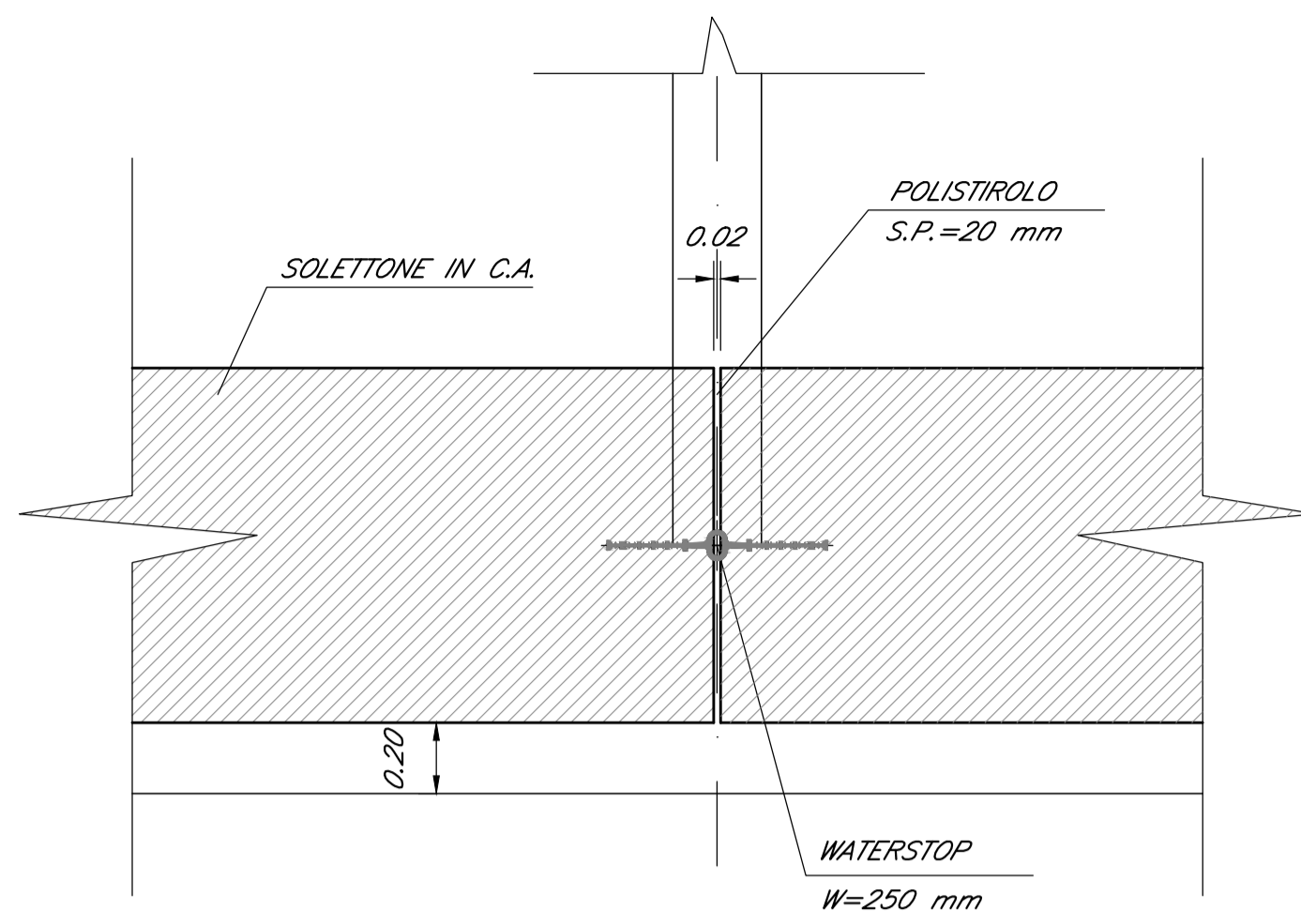
PARTICOLARE "A"

PARTICOLARE "B"



PARTICOLARE WATER-STOP

(Sezione longitudinale su Solettone) Scala 1:20



DETTAGLIO RETE DI PROTEZIONE

Scala 1:20

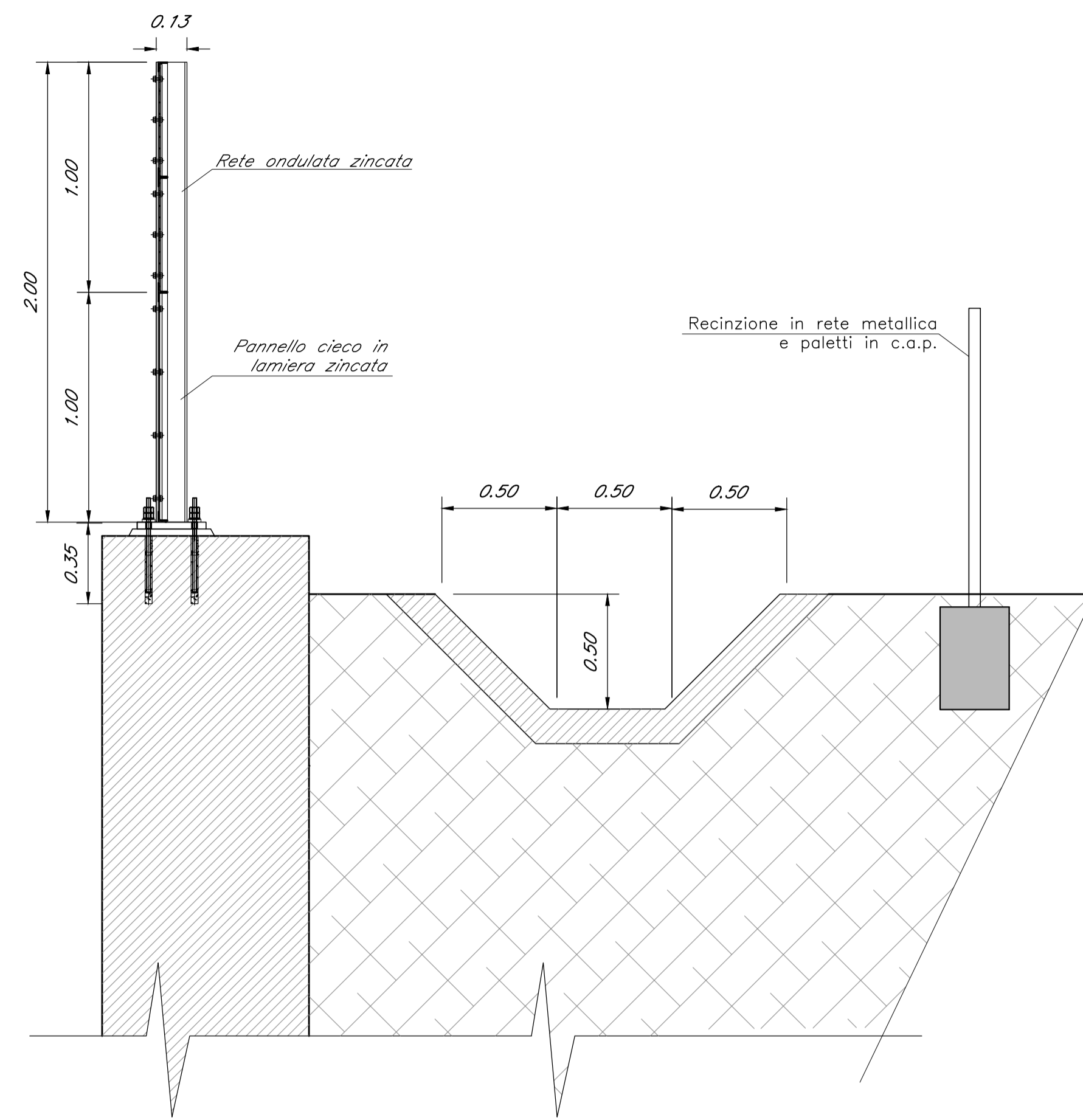
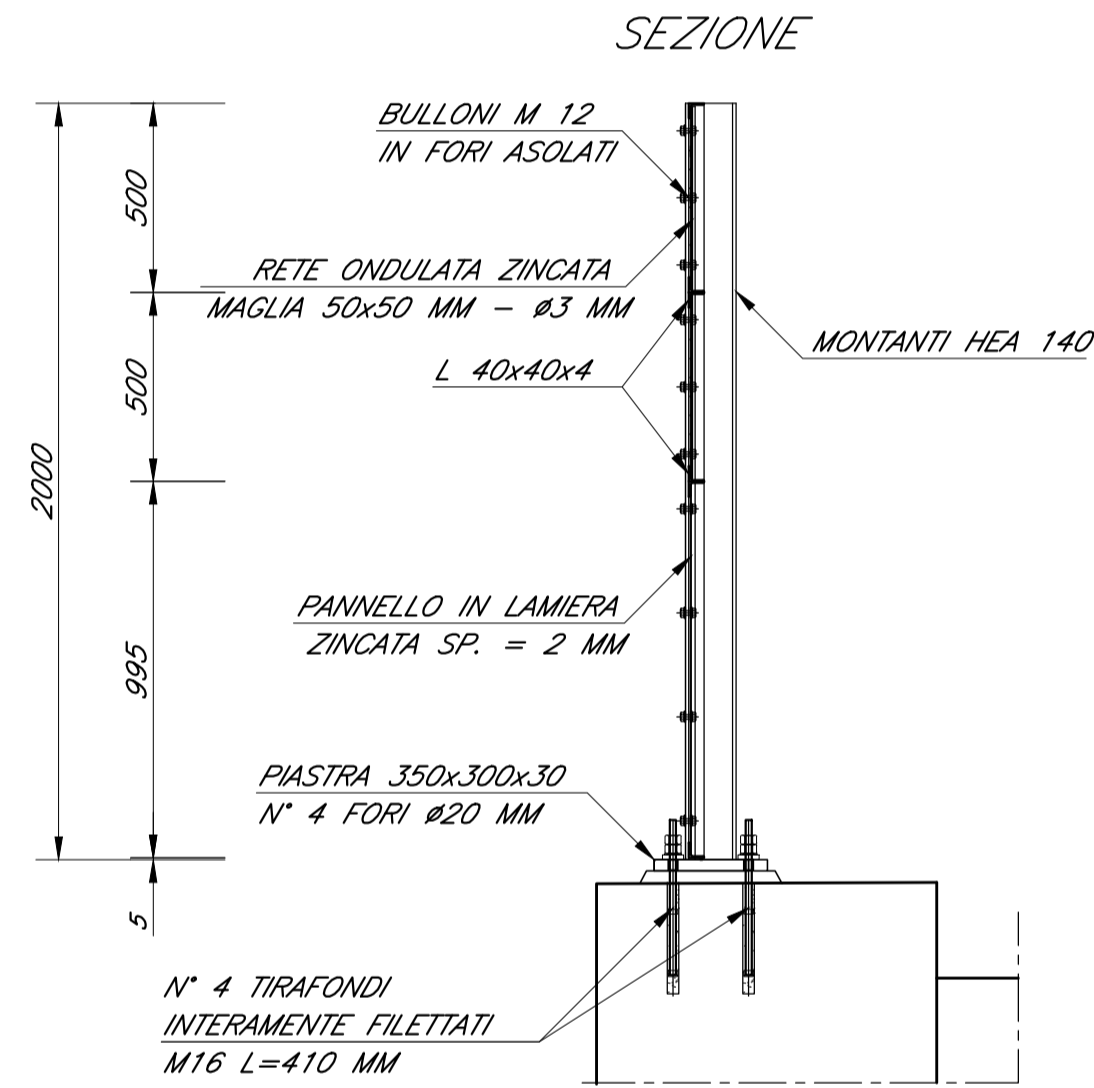
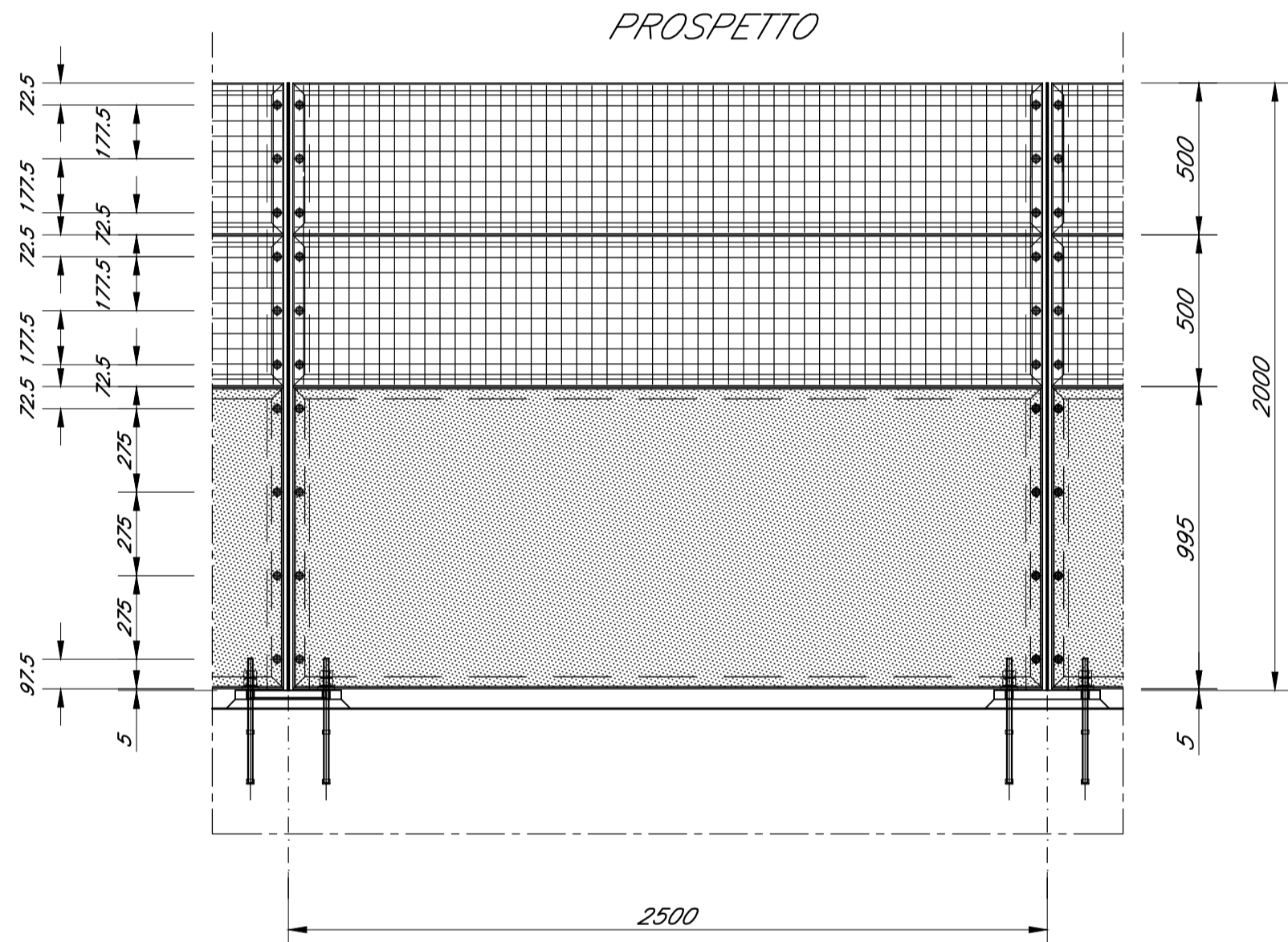
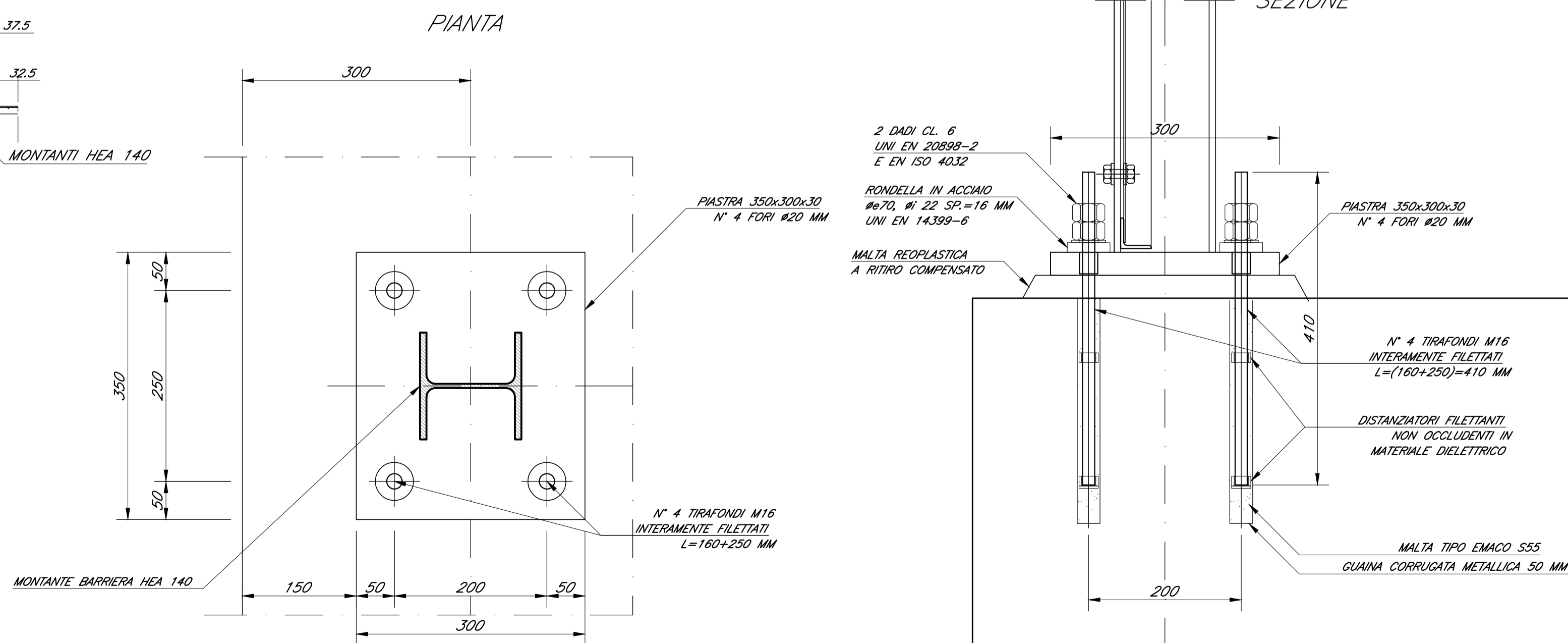
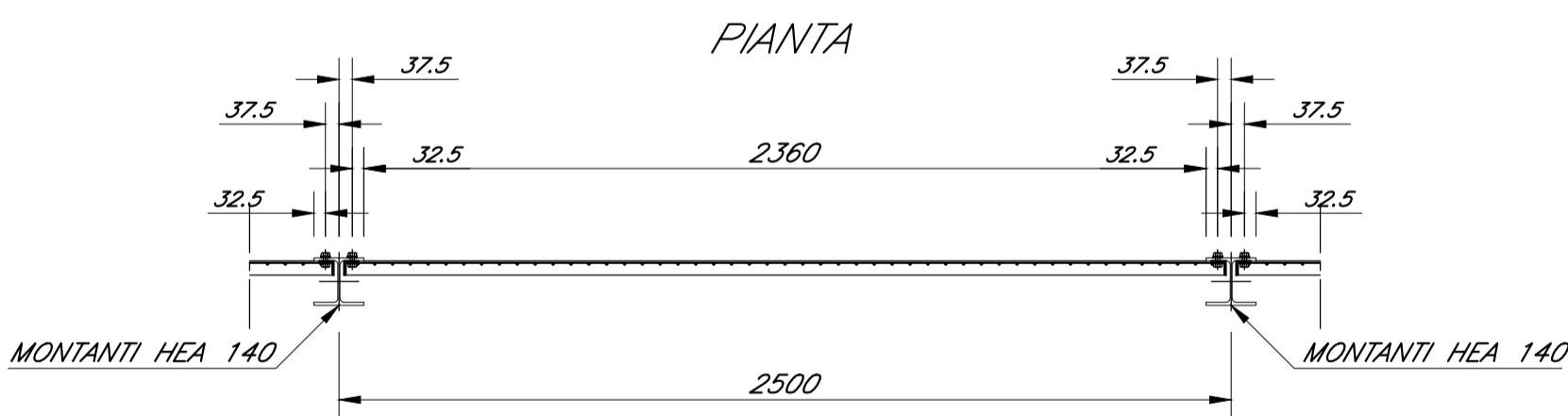


TABELLA MATERIALI	
OPERE DI SOSTEGNO	
CALCESTRUZZO OPERE DI SOSTEGNO - MURI AD "U" (SOLETTONE DI FONDO E FODERE INTERNE)	
- CLASSE DI RESISTENZA MINIMA C30/37	
- CLASSE MINIMA DI CONSISTENZA : S4	
- RAPPORTO A/C : ≤ 0.55	
- COPRIFERRO = 40 mm	
- DIAMETRO MASSIMO INERTI : 32 mm	
- TIPO CEMENTO CEM III+V	
- CLASSE DI ESPOSIZIONE AMBIENTALE : XC2	
CALCESTRUZZO OPERE DI SOSTEGNO - MURI AD "U" (SOLETTA DI REGOLAMENTO, MARCIAPIEDI E RAMPE)	
- CLASSE DI RESISTENZA MINIMA C25/30	
- CLASSE MINIMA DI CONSISTENZA : S4	
- RAPPORTO A/C : ≤ 0.60	
- COPRIFERRO = 40 mm	
- DIAMETRO MASSIMO INERTI : 32 mm	
- TIPO CEMENTO CEM III+V	
- CLASSE DI ESPOSIZIONE AMBIENTALE : XC2	
ACCIAIO ORDINARIO PER CALCESTRUZZO ARMATO	
IN BARRE E RETI ELETTROSALDATE	f _{yk} > 450 N/mm ²
B450C saldabile che presenta le seguenti caratteristiche :	f _{yk} > 540 N/mm ²
- Tensione di snervamento caratteristica	1.15 ≤ f _{tk} /f _{yk} < 1.35
- Tensione caratteristica a rottura	
ACCIAIO DA CARPENTERIA	
- ACCIAIO per montanti metallici, trave e irrigidenti saldati	
tipo S275JR (ex FE 430 B) UNI EN 10025	

DETTAGLIO RETE DI PROTEZIONE
SCALA 1:20



PARTICOLARE ANCORAGGIO MONTANTE RETE DI PROTEZIONE
SCALA 1:5



COMMITTENTE: **RFI RETE FERROVIARIA ITALIANA GRUPPO FERROVIE DELLO STATO ITALIANE**

PROGETTAZIONE: **ITALFERR GRUPPO FERROVIE DELLO STATO ITALIANE**

DIREZIONE TECNICA
U.O. INFRASTRUTTURE CENTRO

PROGETTO DEFINITIVO

RADDOPPIO LINEA FERROVIARIA ROMA-VITERBO
TRATTA CESANO-VIGNA DI VALLE

Muro ad U - km 37+310 - 37+570

Particolari costruttivi

SCALA: **VARIE**

COMMESSA LOTTO FASE ENTE TIPO DOC. OPERA/DISCIPLINA Progr. REV.

NR1J 01 D 29 BZ R10005 002 A

Revis.	Descrizione	Redatto	Data	Verificato	Data	Approvato	Data	Autorizzato/Data
A	Emissione Definitiva	F. Serrau	10-2018	M. Arcagetti	10-2018	T. Paolletti	10-2018	F. Arcagetti 10-2018 DIREZIONE TECNICA INFRASTRUTTURE CENTRO DIPARTIMENTO CENTRALE INFRASTRUTTURE FERROVIARIE SEZIONE CENTRALE INFRASTRUTTURE FERROVIARIE

File: NR1J01D29BZRI0005002A.dwg n. Elab.: 240