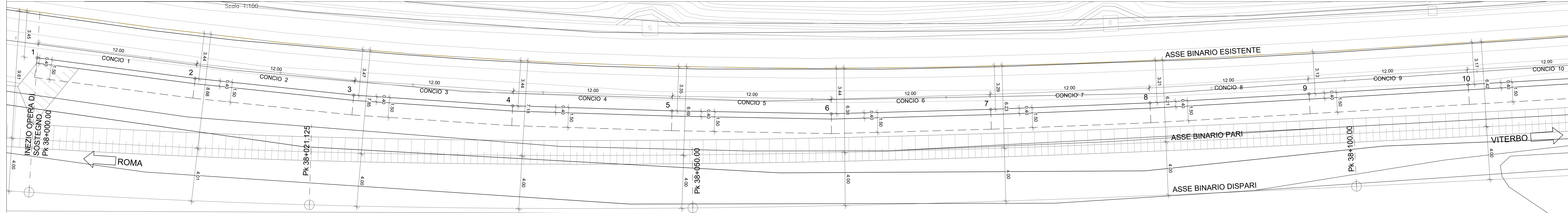


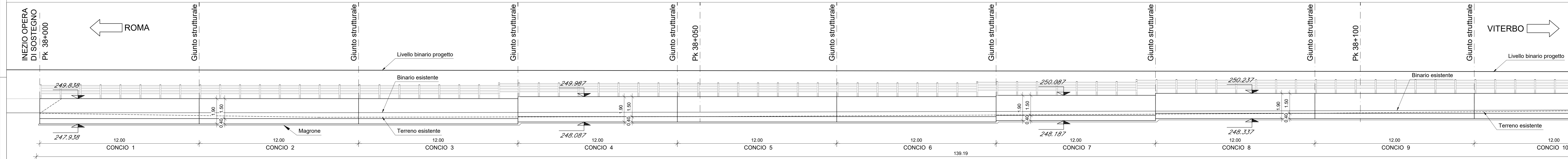
PIANTA OPERE DI SOSTEGNO

Scala 1:160



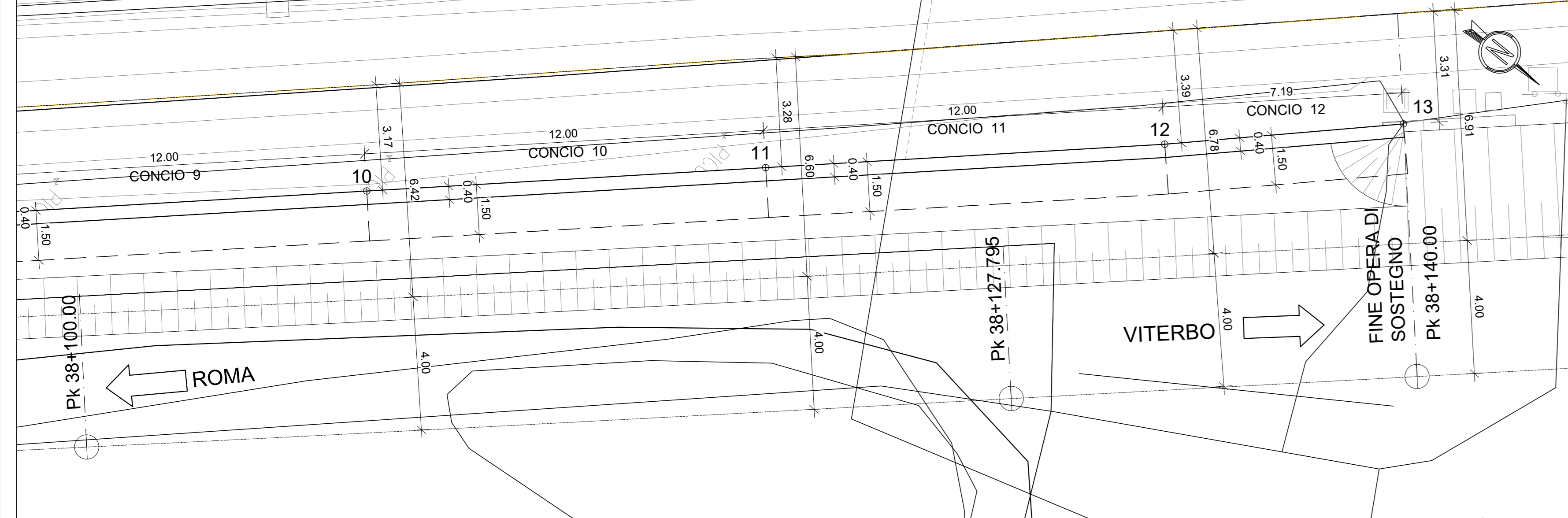
PROFILO OPERE DI SOSTEGNO

Scala 1:100



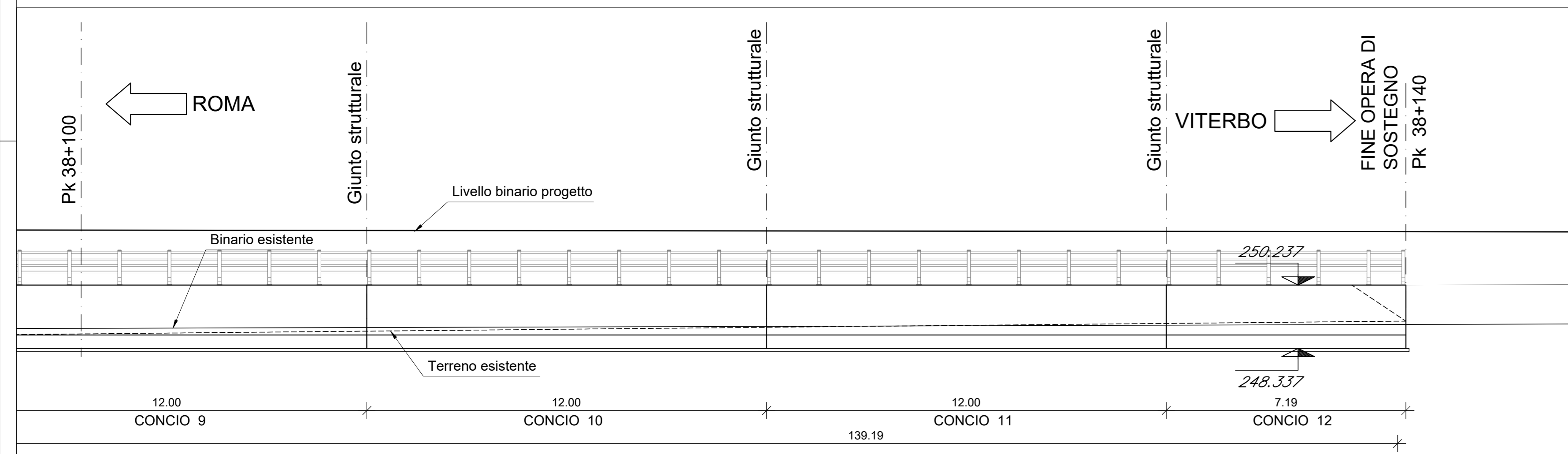
PIANTA OPERE DI SOSTEGNO

Scala 1:100



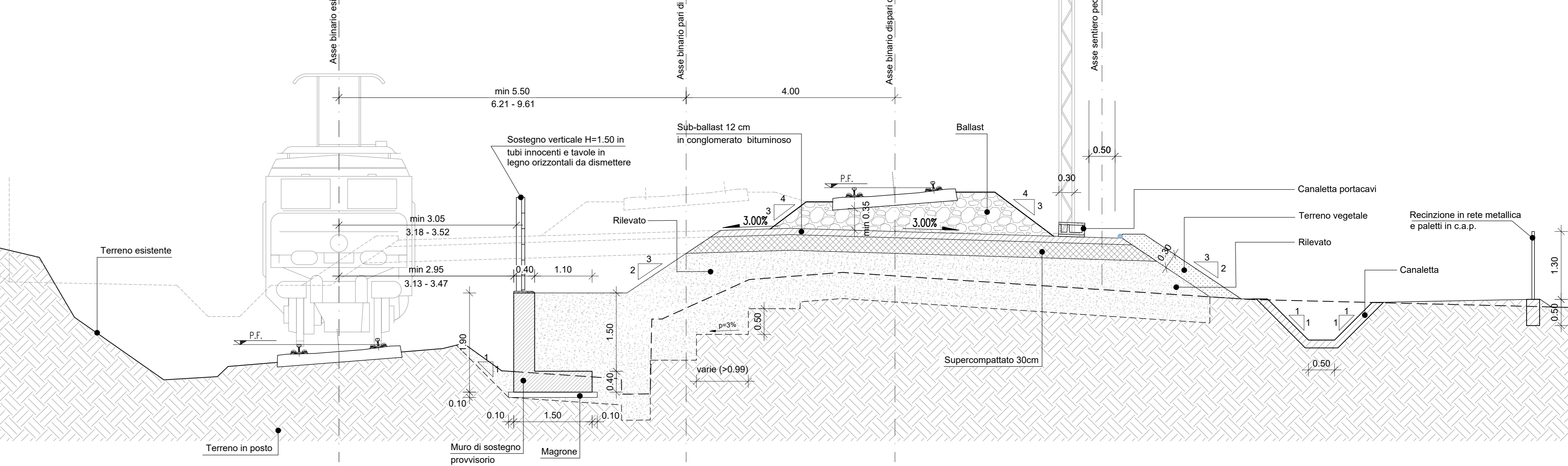
PROFILO OPERE DI SOSTEGNO

Scala 1:100



SEZIONE TIPO

Scala 1:50

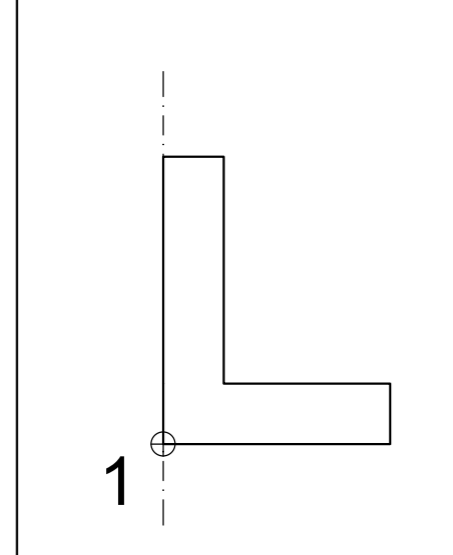


PIANTA CHIAVE

Scala 1:1000



"1" - COORDINATE



COORDINATE DI TRACCIAMENTO MURI

| PUNTO | EST | NORD |
|-------|--------------|--------------|
| 1 | 2290141.2012 | 4661223.4426 |
| 2 | 2290134.8608 | 4661233.6307 |
| 3 | 2290128.2688 | 4661243.6580 |
| 4 | 2290121.3022 | 4661253.4287 |
| 5 | 2290113.9924 | 4661262.9453 |
| 6 | 2290106.5589 | 4661272.3657 |
| 7 | 2290098.6981 | 4661281.4326 |
| 8 | 2290090.7200 | 4661290.3964 |
| 9 | 2290082.6002 | 4661299.2320 |
| 10 | 2290074.4623 | 4661308.0510 |
| 11 | 2290066.3244 | 4661316.8700 |
| 12 | 2290058.1865 | 4661325.6890 |
| 13 | 2290053.1732 | 4661330.8454 |

TABELLA MATERIALI

CALCESTRUZZO MAGRO E GETTO DI LIVELLAMENTO

- CLASSE DI RESISTENZA MINIMA C12/15
- TIPO CEMENTO CEM I+V
- CLASSE DI ESPOSIZIONE AMBIENTALE : X0

CALCESTRUZZO OPERE DI SOSTEGNO AD "1"

- CLASSE DI RESISTENZA MINIMA C30/37
- TIPO CEMENTO CEM I+V
- RAPPORTO A/C : <= 0,55
- CLASSE MINIMA DI CONSISTENZA : S4
- CLASSE DI ESPOSIZIONE AMBIENTALE : XC3
- COPRIFERRO = 40 mm
- DIAMETRO MASSIMO INERTI : 32 mm
- TIPO CEMENTO CEM III+V

ACCIAIO ORDINARIO PER CALCESTRUZZO ARMATO

- IN BARRE E RETI ELETTROSALDATE $f_{yk} \geq 450 \text{ N/mm}^2$
- B450C saldabile che presenta le seguenti caratteristiche : $f_{tk} \geq 540 \text{ N/mm}^2$
- Tensione di snervamento caratteristico $1,15 \leq f_{tk}/f_{yk} < 1,35$
- Tensione caratteristica a rottura

COPRIFERRO

- FONDAZIONI ED ELEVAZIONI : $\geq 40 \text{ mm}$

ACCIAIO DA CARPENTERIA

- ACCIAIO per montanti metallici, trave e irrigidenti saldati
- tipo S275JR (ex FE 430 B) UNI EN 10025

INCIDENZE ARMATURA:

- Paramento = 70 kg/mc
- Fondazione = 85 kg/mc

COMMITTENTE: **RFI** RETE FERROVIARIA ITALIANA GRUPPO FERROVIE DELLO STATO ITALIANE

PROGETTAZIONE: **ITALFERR** GRUPPO FERROVIE DELLO STATO ITALIANE

DIREZIONE TECNICA
U.O. INFRASTRUTTURE CENTRO

PROGETTO DEFINITIVO

RADDOPPIO LINEA FERROVIARIA ROMA-VITERBO
TRATTA CESANO-VIGNA DI VALLE

Opera di sostegno provvisoria - km 38+000 al km 38+140

Planimetria di tracciamento, profilo e sezioni

SCALA: VARIE

| COMMESSA | LOTTO | FASE | ENTE | TIPO DOC. | OPERA/DISCIPLINA | PROGR. | REV. |
|----------|-------|------|------|-----------|------------------|--------|------|
| NR1J | 01 | D | 29 | PZ | R10005 | 031 | B |

| Revis. | Descrizione | Redatto | Data | Verificato | Data | Approvato | Data | Autore/Date |
|--------|---------------------|----------|---------|------------|---------|------------|---------|-------------|
| A | Emissione esecutiva | F. Serru | 10-2018 | M. Monda | 10-2018 | T. Pacetti | 10-2018 | |
| B | Revisione | F. Serru | 05-2020 | M. Monda | 05-2020 | T. Pacetti | 05-2020 | |

File: NR1J01D29PZRI0005031B n. Elab.: 242