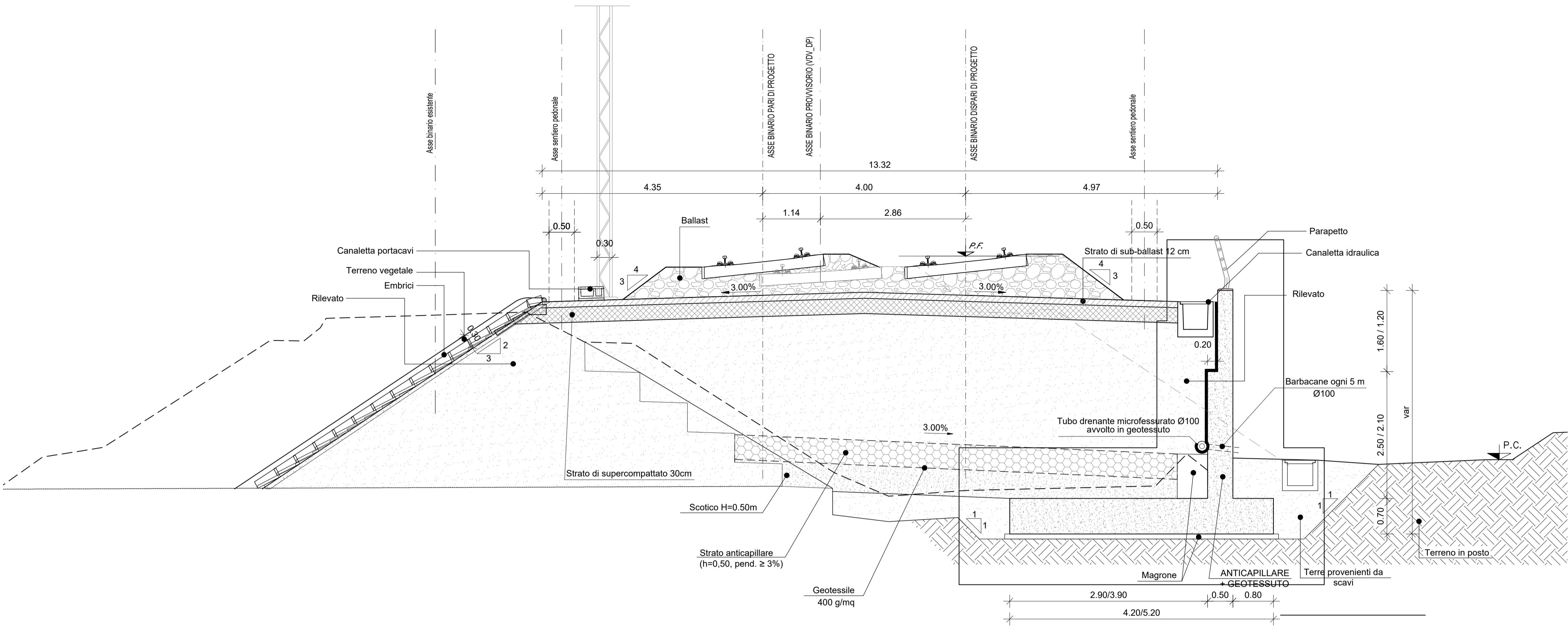
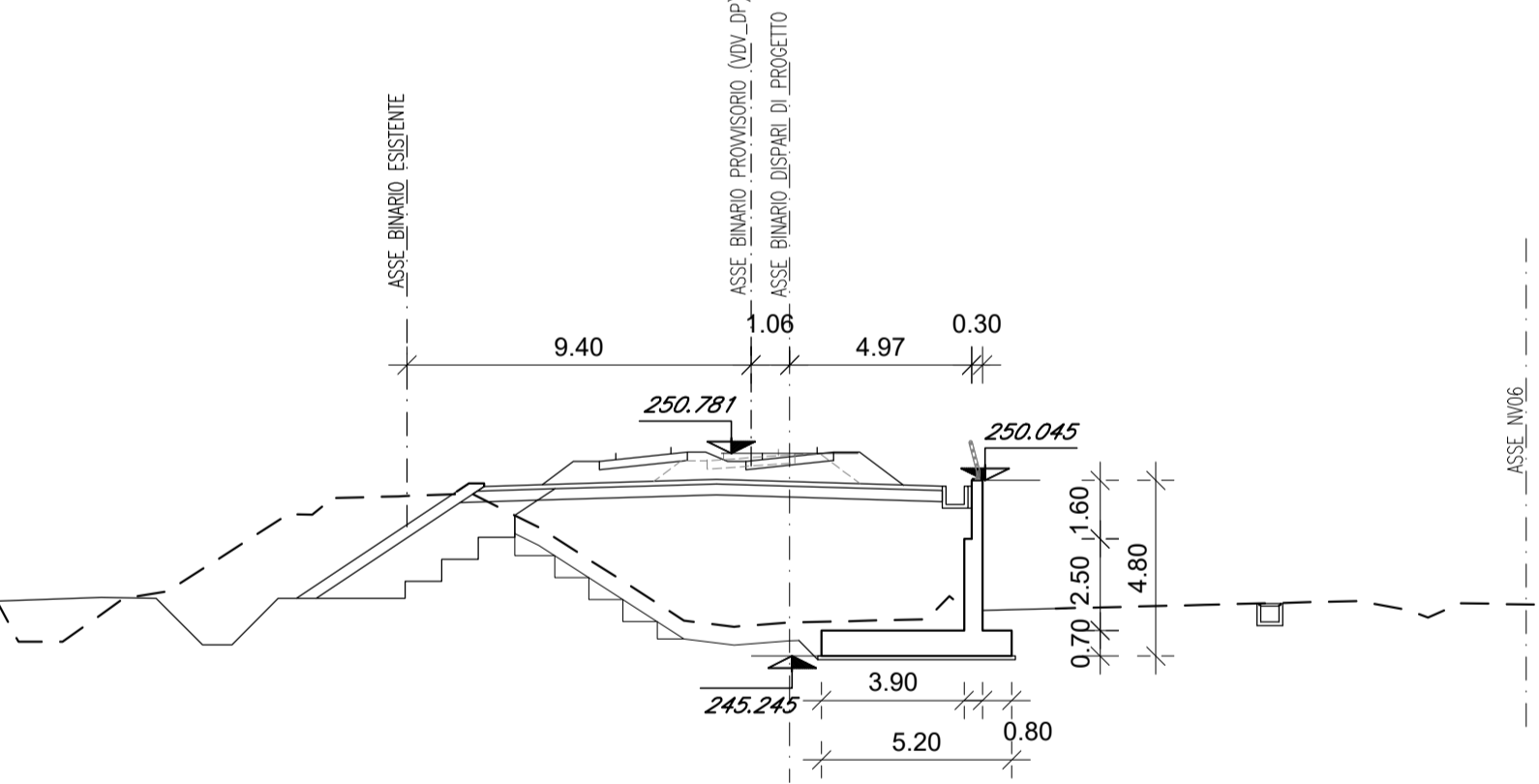


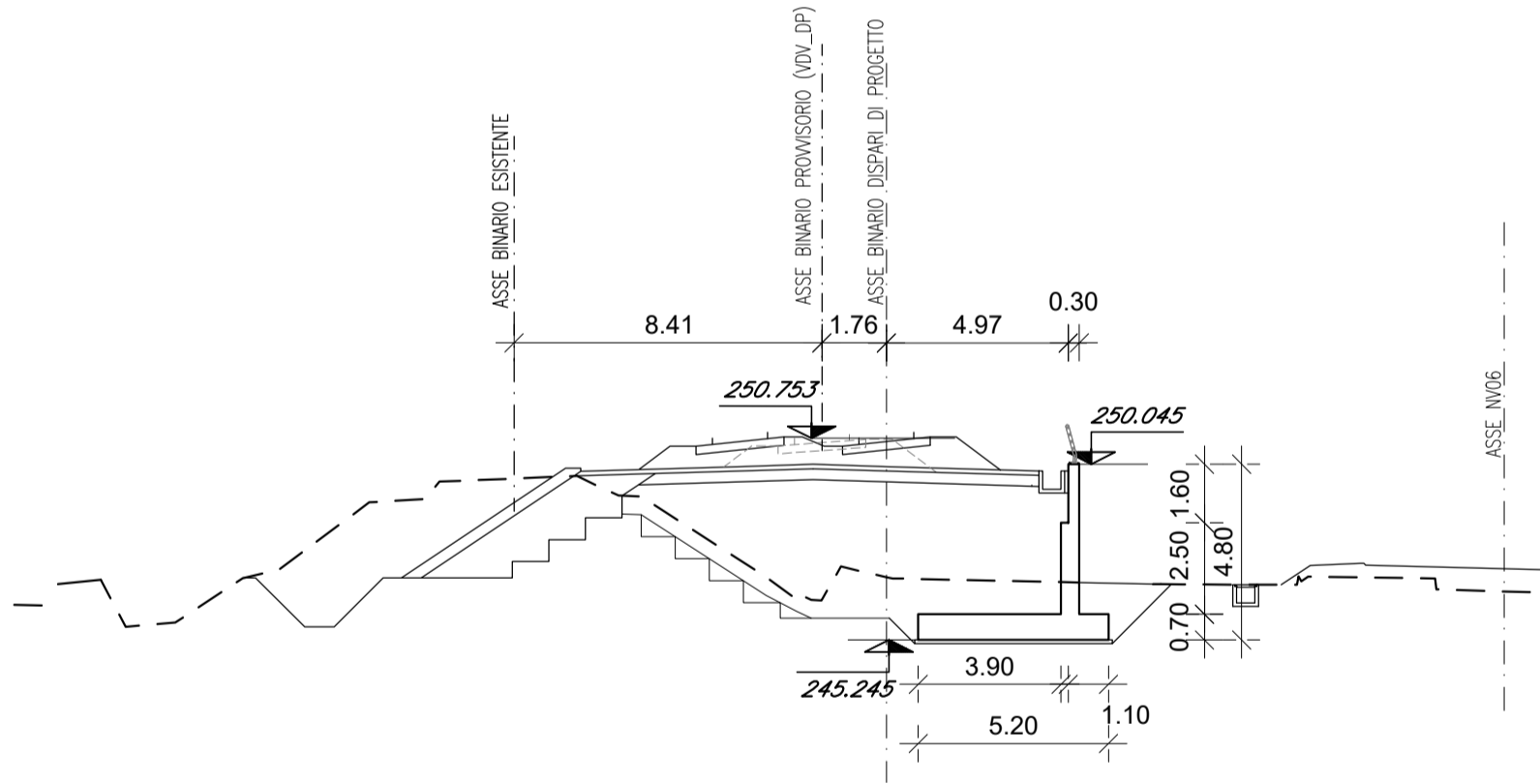
SEZIONE TIPO
Scala 1:50



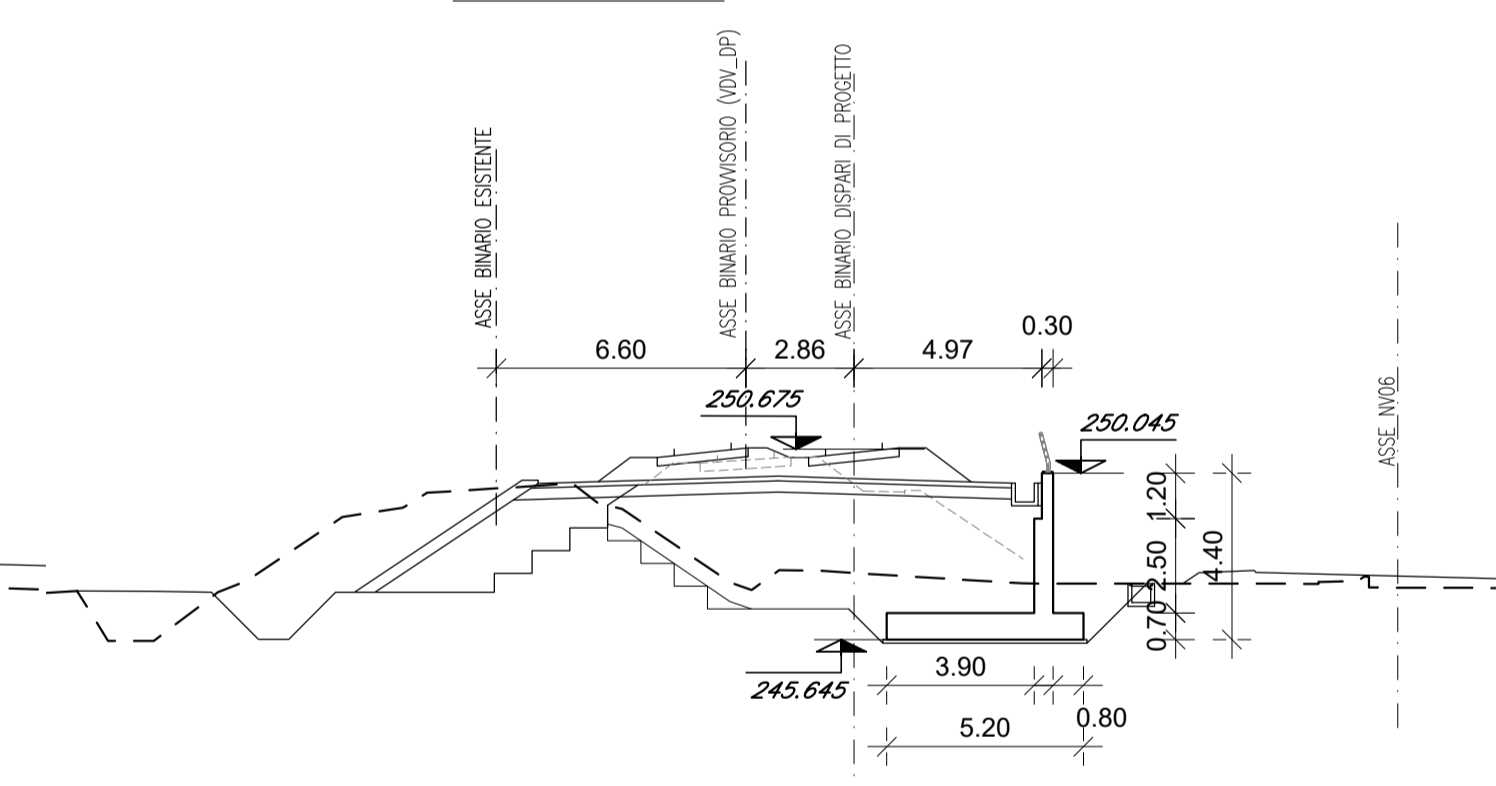
SEZIONE A-A
Scala 1:200



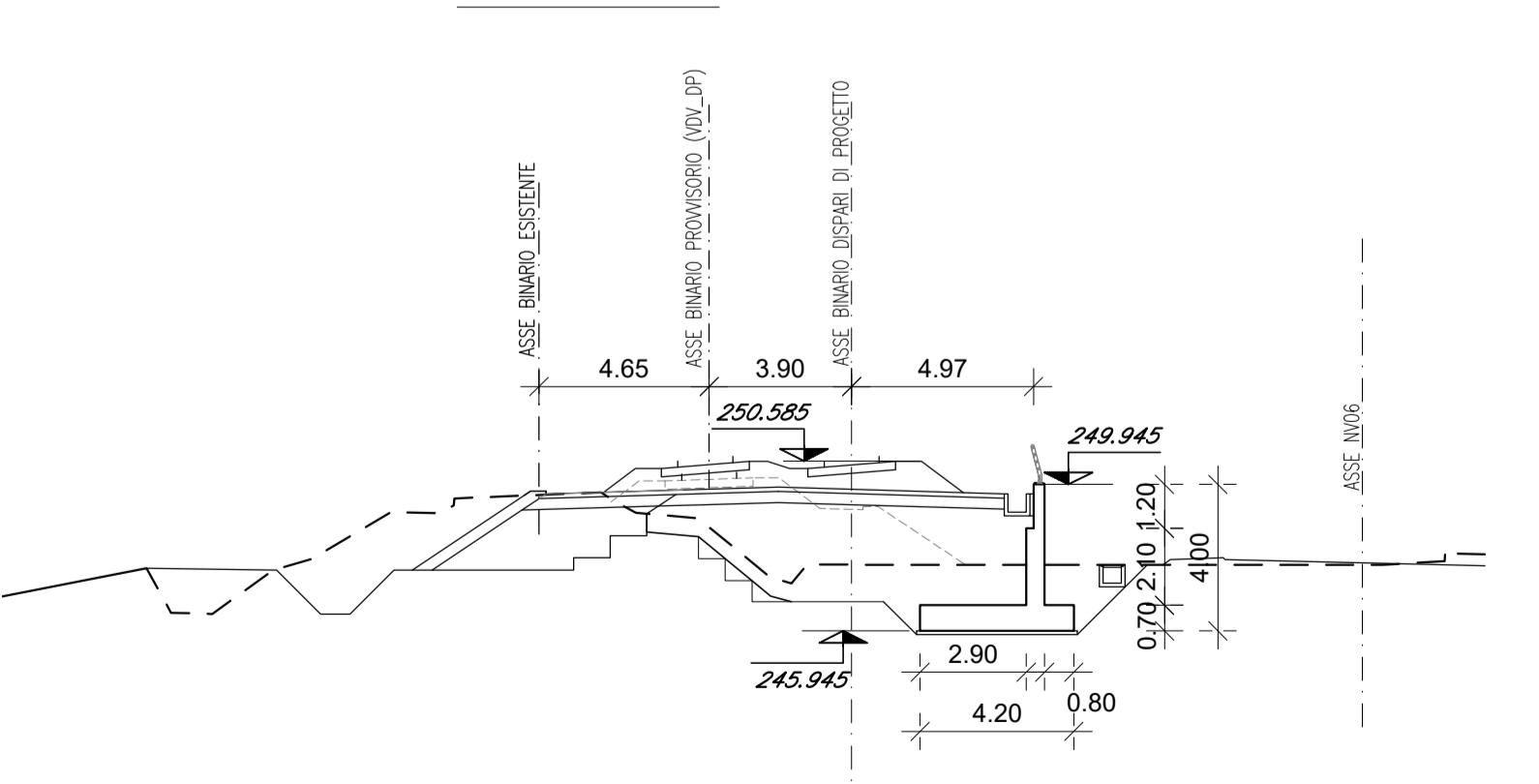
SEZIONE B-B
Scala 1:200



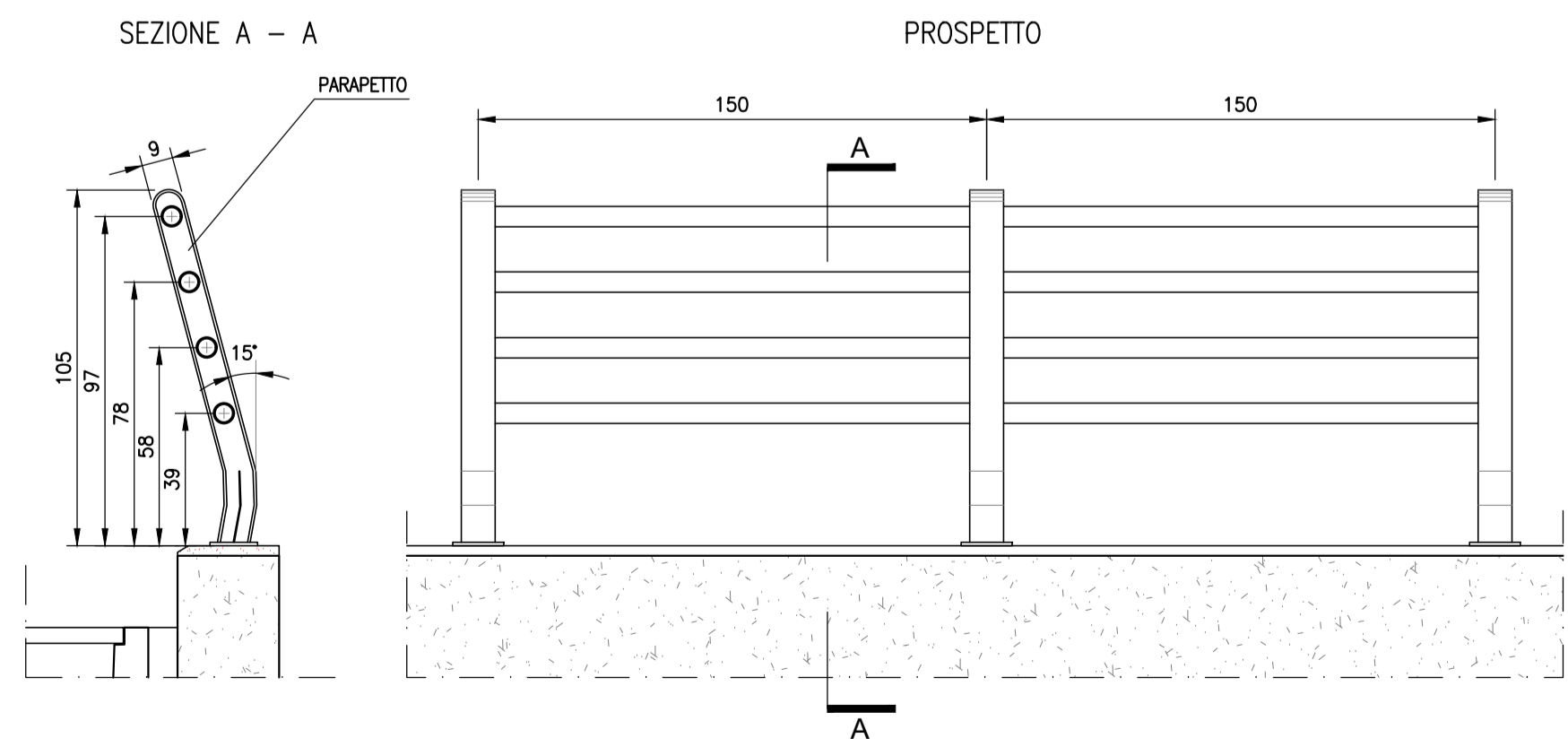
SEZIONE C-C
Scala 1:200



SEZIONE D-D
Scala 1:200



PARTICOLARE PARAPETTO
Scala 1:20



PARTICOLARE ANCORAGGIO MONTANTE PARAPETTO
Scala 1:5

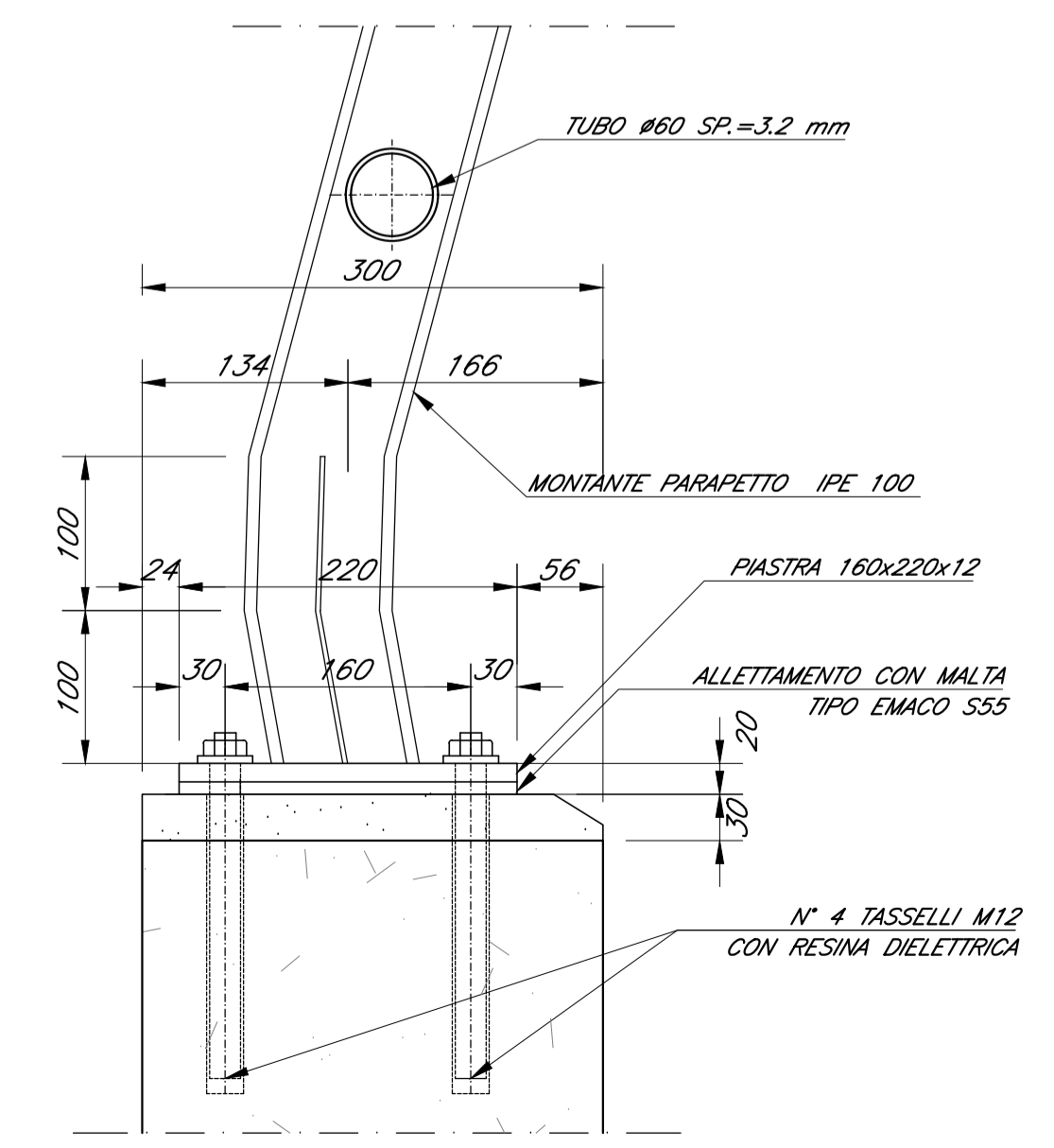


TABELLA MATERIALI

OPERE DI SOSTEGNO

CALCESTRUZZO MAGRO E GETTO DI LIVELLAMENTO

- CLASSE DI RESISTENZA MINIMA C12/15
- TIPO CEMENTO CEM I+V
- CLASSE DI ESPOSIZIONE AMBIENTALE : X0

CALCESTRUZZO OPERE DI SOSTEGNO AD "L"

- CLASSE DI RESISTENZA MINIMA C30/37
- TIPO CEMENTO CEM I+V
- RAPPORTO A/C : ≤ 0.55
- CLASSE MINIMA DI CONSISTENZA : S4
- CLASSE DI ESPOSIZIONE AMBIENTALE : XC3
- COPRIFERRO = 40 mm
- DIAMETRO MASSIMO INERTI : 32 mm
- TIPO CEMENTO CEM III+V

ACCIAIO ORDINARIO PER CALCESTRUZZO ARMATO

- IN BARRE E RETI ELETTROSALDATE $f_{yk} \geq 450 \text{ N/mm}^2$
- B450C saldabile che presenta le seguenti caratteristiche : $f_{tk} \geq 540 \text{ N/mm}^2$
- Tensione di snervamento caratteristica $1.15 \leq f_{tk}/f_{yk} < 1.35$
- Tensione caratteristica a rottura

COPRIFERRO

- FONDAZIONI ED ELEVAZIONI: ≥ 40 mm

ACCIAIO DA CARPENTERIA

- ACCIAIO per montanti metallici, trave e irrigidenti saldati tipo S275JR (ex FE 430 B) UNI EN 10025

INCIDENZE ARMATURA:

- MURO tipo A (Conci 1-6) Paramento = 70 kg/mc
- MURO tipo B (Conci 7-10) Paramento = 65 kg/mc
- Fondazione = 100 kg/mc
- Fondazione = 65 kg/mc

COMMITTENTE:



PROGETTAZIONE:



DIREZIONE TECNICA
U.O. INFRASTRUTTURE CENTRO

PROGETTO DEFINITIVO

RADDOPPIO LINEA FERROVIARIA ROMA-VITERBO
TRATTA CESANO-VIGNA DI VALLE

Opera di sostegno BD - km 39+019.88 - 39+140.12
Planimetria di tracciamento, profilo e sezioni 2

SCALA :
VARIE

COMMESSA LOTTO FASE ENTE TIPO DOC. OPERA/DISCIPLINA PROGR. REV.

NR1J 01 D 29 PZ R10005 037 B

Revis.	Descrizione	Redatto	Data	Verificato	Data	Approvato	Data	Autorizzato/Data
A	Emissione esecutiva	F. Serrau	10-2018	M. Monda	10-2018	T. Paoletti	10-2018	F. Arduini 05-2020
B	Revisione	F. Serrau	05-2020	M. Monda	05-2020	T. Paoletti	05-2020	