

SEZIONE TIPO B  
Scala 1:50

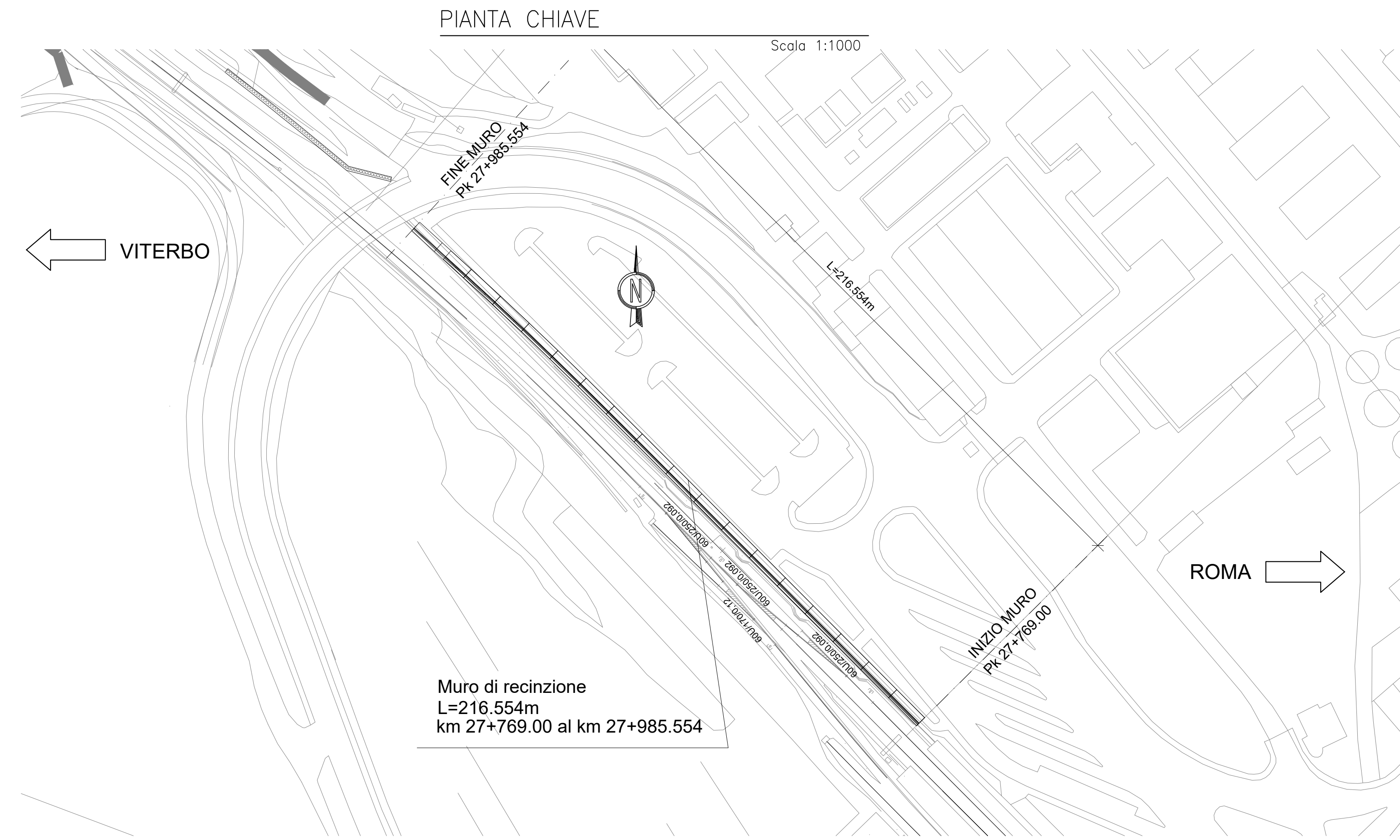
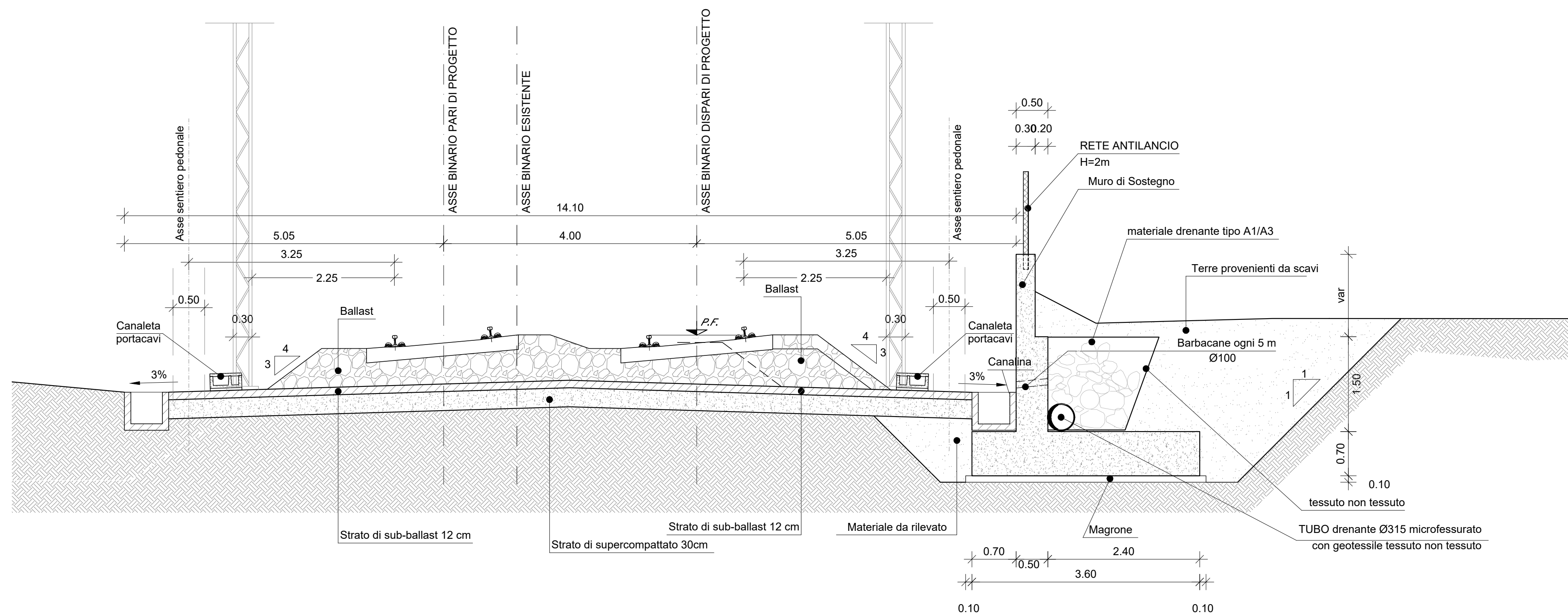


TABELLA MATERIALI

OPERE DI SOSTEGNO

CALCESTRUZZO MAGRO E GETTO DI LIVELLAMENTO

- CLASSE DI RESISTENZA MINIMA C12/15
- TIPO CEMENTO CEM II+V
- CLASSE DI ESPOSIZIONE AMBIENTALE : X0

CALCESTRUZZO OPERE DI SOSTEGNO AD 2,7

- CLASSE DI RESISTENZA MINIMA C30/37
- TIPO CEMENTO CEM II+V
- RAPPORTO A/C : ≤ 0,55
- CLASSE MINIMA DI CONSISTENZA : S4
- CLASSE DI ESPOSIZIONE AMBIENTALE : XC3
- COPRIFERRO = 40 mm
- DIAMETRO MASSIMO INERTI : 32 mm
- TIPO CEMENTO CEM III+V

ACCIAIO ORDINARIO PER CALCESTRUZZO ARMATO

- IN BARRE E RETI ELETTROSALDATE f<sub>yk</sub> ≥ 450 N/mm<sup>2</sup>
- B450C saldabile che presenta le seguenti caratteristiche : f<sub>yk</sub> ≥ 540 N/mm<sup>2</sup>
- Tensione di snervamento caratteristica 1.15 ≤ f<sub>tk</sub>/f<sub>yk</sub> < 1.35
- Tensione caratteristica a rottura

COPRIFERRO

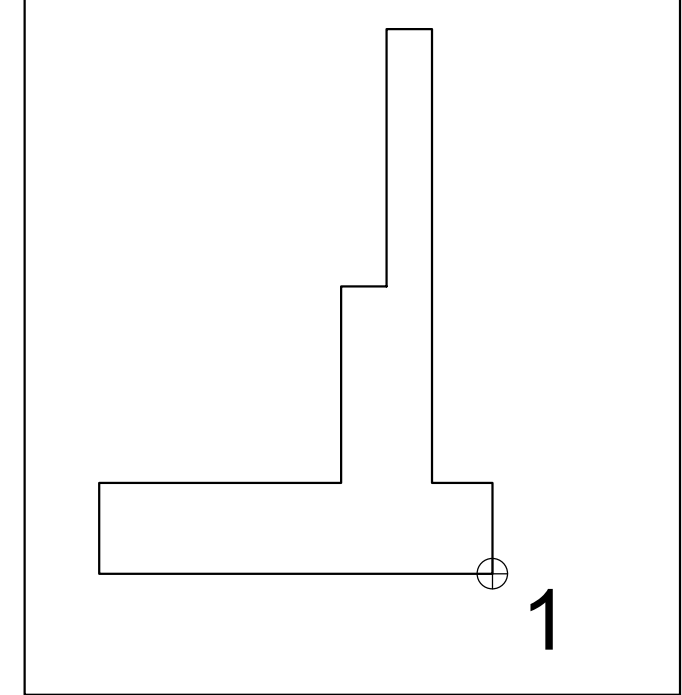
- FONDAZIONI ED ELEVAZIONI : ≥ 40 mm

ACCIAIO DA CARPENTERIA

- ACCIAIO per montanti metallici, trave e irrigidenti saldati tipo S275JR (ex FE 430 B) UNI EN 10025

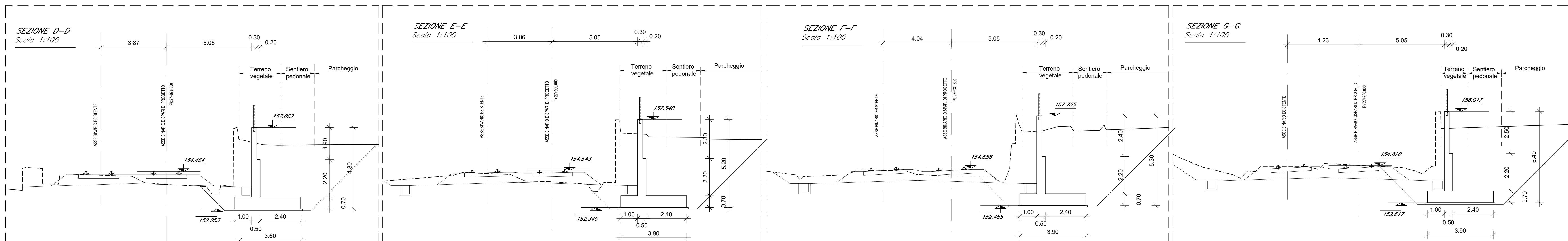
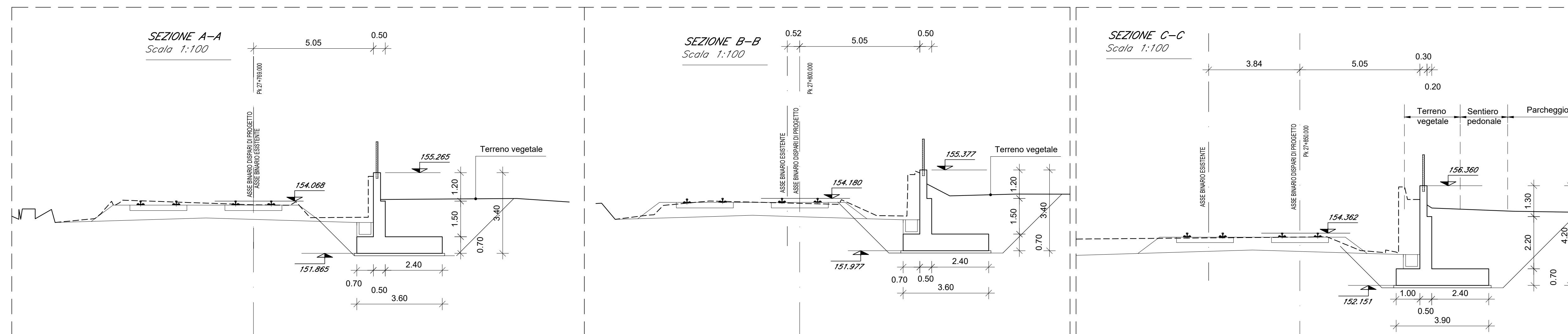
- INCIDENZE ARMATURA:
- Paramento = 100 kg/mc
  - Fondazione = 100 kg/mc

"1" - COORDINATE



COORDINATE DI TRACCIAMENTO MURI

POINT	EST	NORD
1	2298725.7204	4660208.4054
2	2298717.1872	4660216.9841
3	2298708.6540	4660225.5629
4	2298700.1210	4660234.1414
5	2298691.5877	4660242.7204
6	2298683.0545	4660251.2992
7	2298674.3117	4660259.6633
8	2298665.7755	4660268.2451
9	2298657.2423	4660276.8239
10	2298648.7104	4660285.4014
11	2298638.9711	4660295.1833
12	2298630.4117	4660303.7330
13	2298621.8163	4660312.2431
14	2298613.1584	4660320.6850
15	2298604.4189	4660329.0391
16	2298595.6032	4660337.3140
17	2298586.7074	4660345.5017
18	2298577.7596	4660353.6473
19	2298570.8721	4660362.0418



COMMITTENTE:  **RFI**  
RETE FERROVIARIA ITALIANA  
GRUPPO FERROVIE DELLO STATO ITALIANE

PROGETTAZIONE:  **ITALFERR**  
GRUPPO FERROVIE DELLO STATO ITALIANE

**DIREZIONE TECNICA**  
**U.O. INFRASTRUTTURE CENTRO**

**PROGETTO DEFINITIVO**

**RADDOPPIO LINEA FERROVIARIA ROMA-VITERBO**  
**TRATTA CESANO-VIGNA DI VALLE**

**Muro di recinzione km 27+769.00 - 27+985.554**  
Planimetria di tracciamento, profilo e sezioni 2

SCALA: VARIE

COMMESSA	LOTTO	FASE	ENTE	TIPO DOC.	OPERA/DISCIPLINA	PROGR.	REV.
NR1J	01	D	29	PZ	R10005	040	B

Revis.	Descrizione	Redatto	Data	Verificato	Data	Approvato	Data	Autore/Rev./Data
A	Emissione esecutiva	F. Serru	10-2018	M. Mondina	10-2018	T. Paoletti	10-2018	F. Serru 10-2018
B	Revisione	F. Serru	05-2020	M. Mondina	05-2020	T. Paoletti	05-2020	F. Serru 05-2020

File: NR1J01D29PZRI0005040B n. Elab.: 255