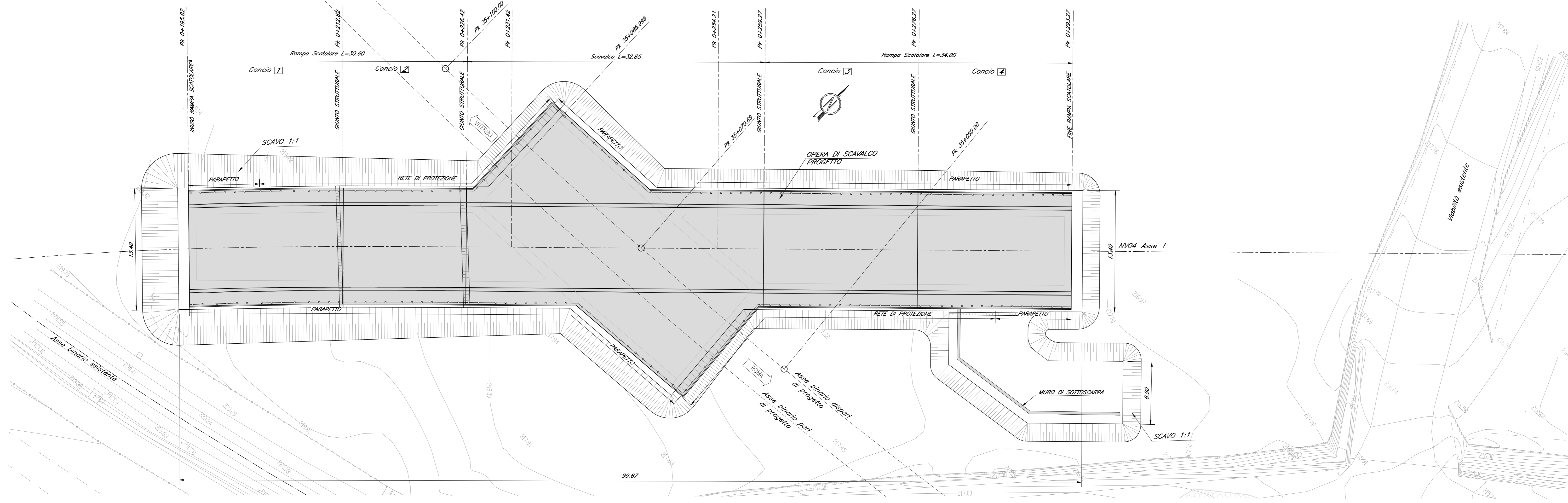


FASE 1

Scala 1:200

Esecuzione di tutte le lavorazioni per la realizzazione delle seguenti opere:

- Scavo ;
- Realizzazione opera di scavalco ;
- Realizzazione muro di sottoscarpa ;

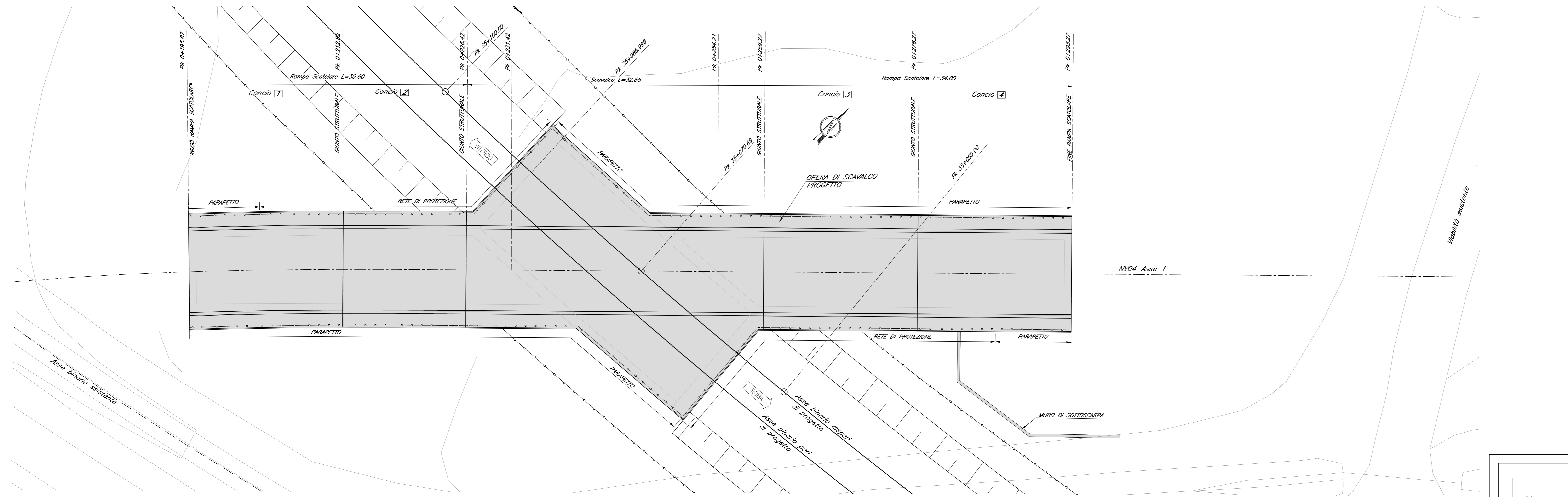


FASE 2

Scala 1:200

Esecuzione di tutte le lavorazioni per la realizzazione delle seguenti opere:

- Realizzazione impermeabilizzazione e armamento ;

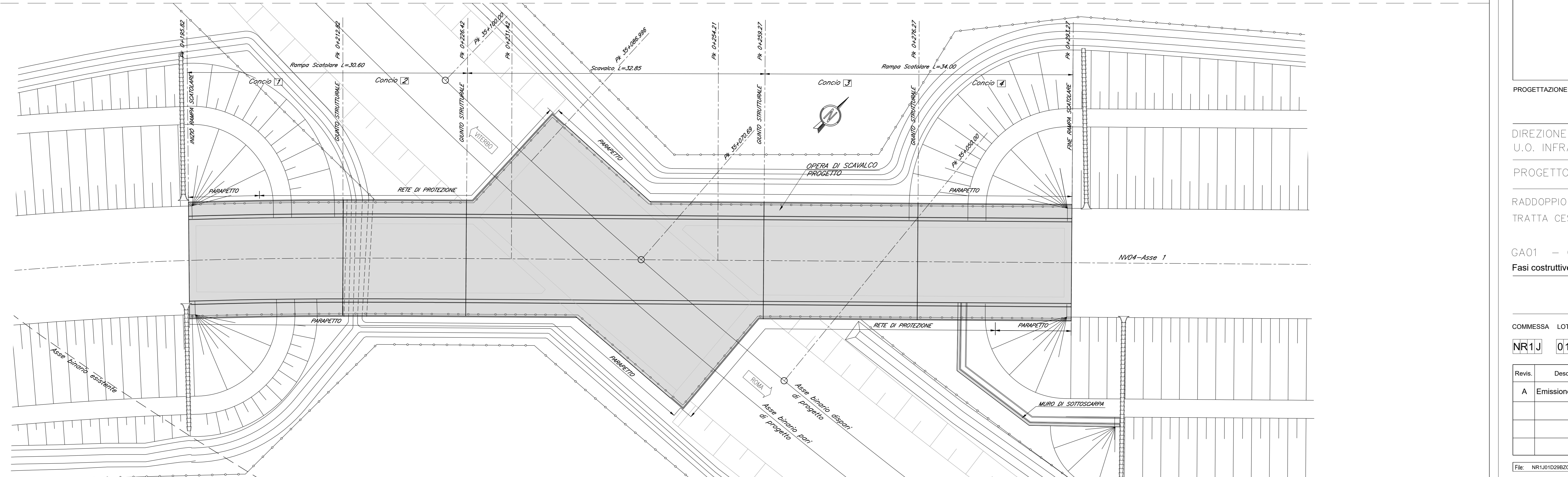


FASE 3

Scala 1:200

Esecuzione di tutte le lavorazioni per la realizzazione delle seguenti opere:

- Installazione parapetto e rete di protezione su entrambi i lati;
- Finitura viabilità di progetto;
- Attivazione esercizio ferroviario nella configurazione finale.



COMMITTENTE:  **RFI**
RETE FERROVIARIA ITALIANA
GRUPPO FERROVIE DELLO STATO ITALIANE

PROGETTAZIONE:  **ITALFERR**
GRUPPO FERROVIE DELLO STATO ITALIANE

DIREZIONE TECNICA
U.O. INFRASTRUTTURE CENTRO

PROGETTO DEFINITIVO

RADDOPPIO LINEA FERROVIARIA ROMA-VITERBO
TRATTA CESANO-VIGNA DI VALLE

GA01 - Opera di scavalco al km 35+085

Fasi costruttive

SCALA:
1:200

| COMMESSA | LOTTO | FASE | ENTE | TIPO DOC. | OPERA/DISCIPLINA | PROGR. | REV. |
|----------|-------|------|------|-----------|------------------|--------|------|
| NR1J | 01 | D | 29 | BZ | GA0100 | 001 | A |

| Revis. | Descrizione | Redatto | Data | Verificato | Data | Approvato | Data | Autore/Data |
|--------|---------------------|-----------|---------|-------------|---------|-------------|---------|-------------|
| A | Emissione Esecutiva | F. Serrau | 10-2018 | P. Di Nucci | 10-2018 | T. Paoletti | 10-2018 | |

File: NR1J01D29BZGA010001A.dwg n. Elab.: 261