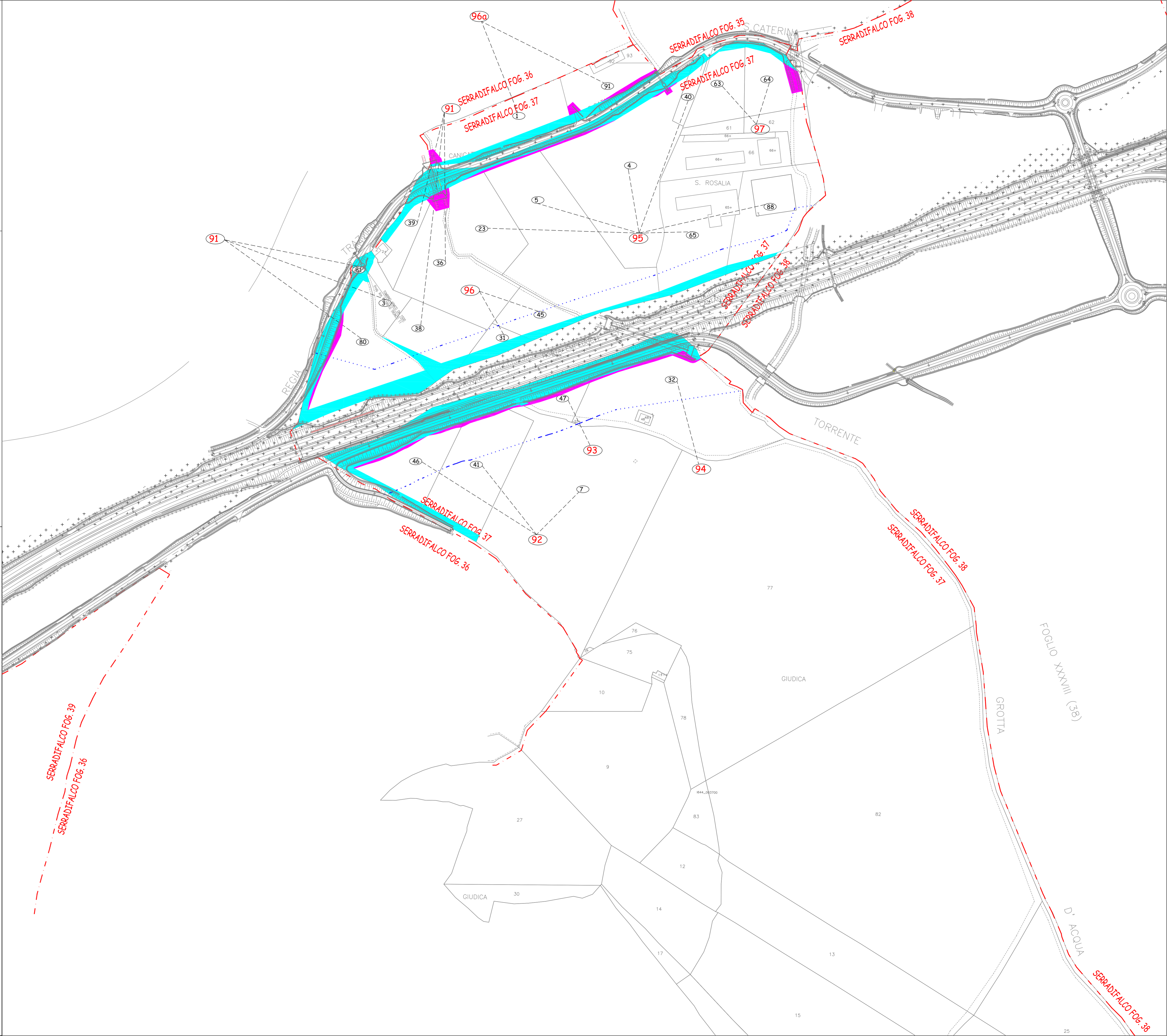
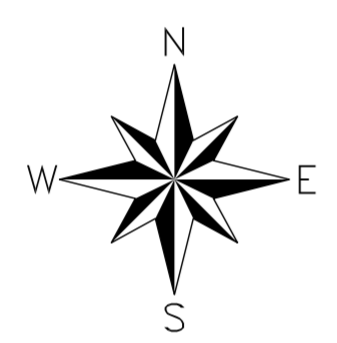
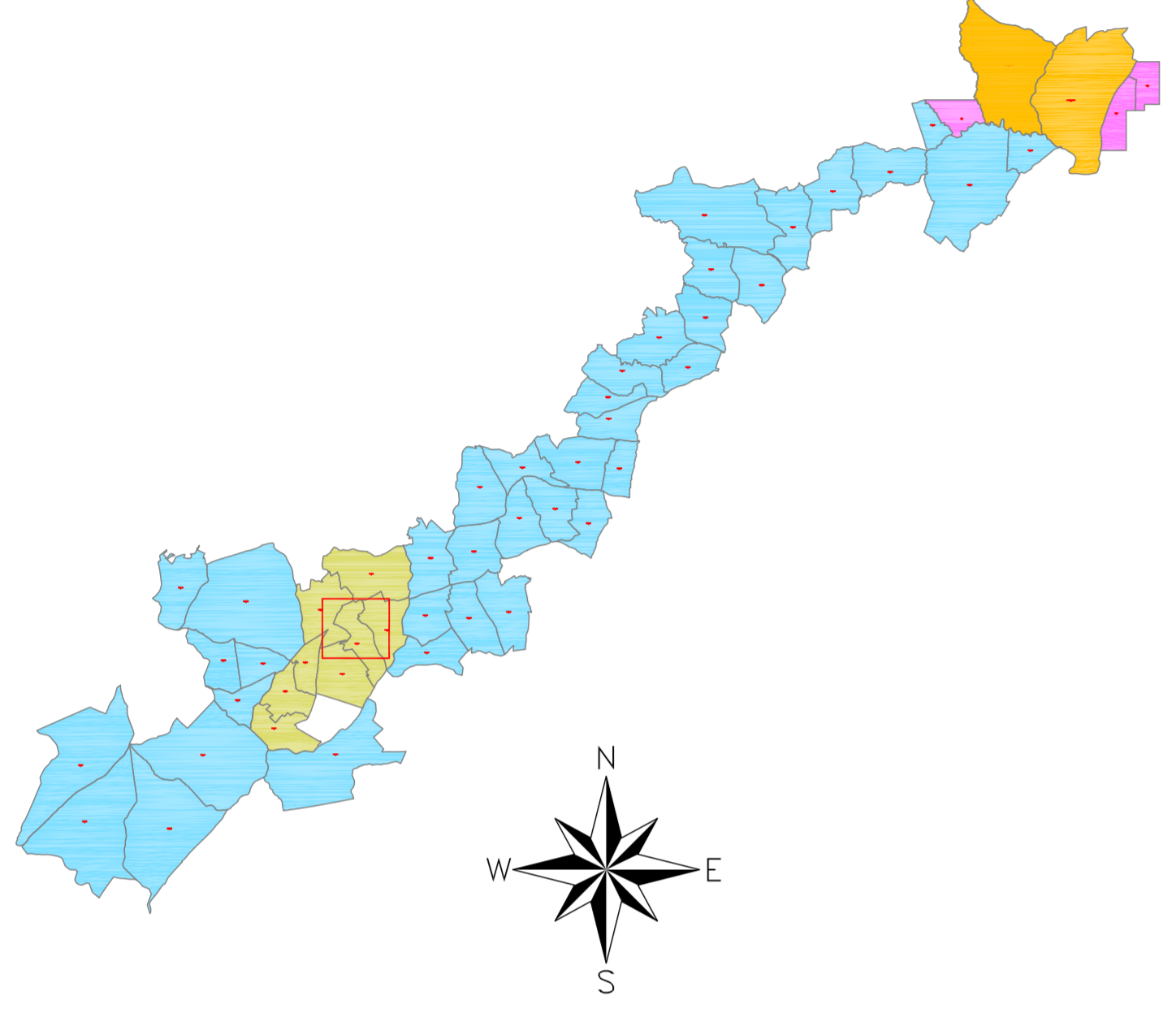


Legenda:

- Fascia di rispetto
- Area da espropriare di cui alla delibera Cipe n. 37/09 del 26 Giugno 2009
- Aree integrative all'esproprio definitivo
- Occupazione temporanea di cui alla delibera Cipe n. 37/09 del 26 Giugno 2009
- Aree integrative all'Occupazione temporanea
- Fabbricati da demolire accatastati
- Fabbricati da demolire non presenti in mappa
- Area demaniali
- Corsi d'acqua
- Ferrovia
- Limiti fogli catastali
- Servitù
- Numero ditte
- Numero particelle



PA 12/09
 CORRIDOIO PLURIMODALE TIRRENICO - NORD EUROPA
 ITINERARIO AGRIGENTO - CALTANISSETTA - A19
 S.S. N° 640 "DI PORTO EMPEDOCLE"
 AMMODERNAMENTO E ADEGUAMENTO ALLA CAT. B DEL D.M. 5.11.2001
 Dal km 44+000 allo svincolo con l'A19

PROGETTO DEFINITIVO



ESPROPRI - OCCUPAZIONE TEMPORANEA - SERVITU'
 CATASTALE
 Piano particellare su CATASTALE
 Comune di Serradifalco Fog.37

Codice Unico Progetto (CUP): F91B09000070001

Codice Elaborato: PA12_09 - E 0 0 0 G E 2 1 7 A F 0 5 Z B D 0 1 3 B Scale: 1:2000

F						
E						
D						
C						
B	Luglio 2011	Revisione a seguito di Incontri con il Committente	F. CARLI	V. PISCITELLI	M. LITI	P. PAGLINI
A	Aprile 2011	EMISSIONE	F. CARLI	V. PISCITELLI	M. LITI	P. PAGLINI
REV.	DATA	DESCRIZIONE	REDATTO	VERIFICATO	APPROVATO	AUTORIZZATO

Responsabile del procedimento: Ing. MAURIZIO ARAMINI

Il Progettista: **ING. LUCA MARCHETTI** (Ordine degli Ingegneri di Firenze N° 4333)

Il Consulente Specialista: **ING. CARLI FEDERICO** (Incarico n. 1038)

Il Geologo: **Dott. Geol. D'ANGELO MAURIZIO** (Ordine Regionale dei Geologi di Sicilia N. 1807)

Il Coordinatore per la sicurezza in fase di progetto: **Dott. Ing. ALESSANDRO SIVIGNO** (Ordine degli Ingegneri di Roma N. 14853)

Direttore dei lavori: **Dott. Ing. PEPPINO MARASCIO** (Ordine degli Ingegneri di Roma N. 14447)