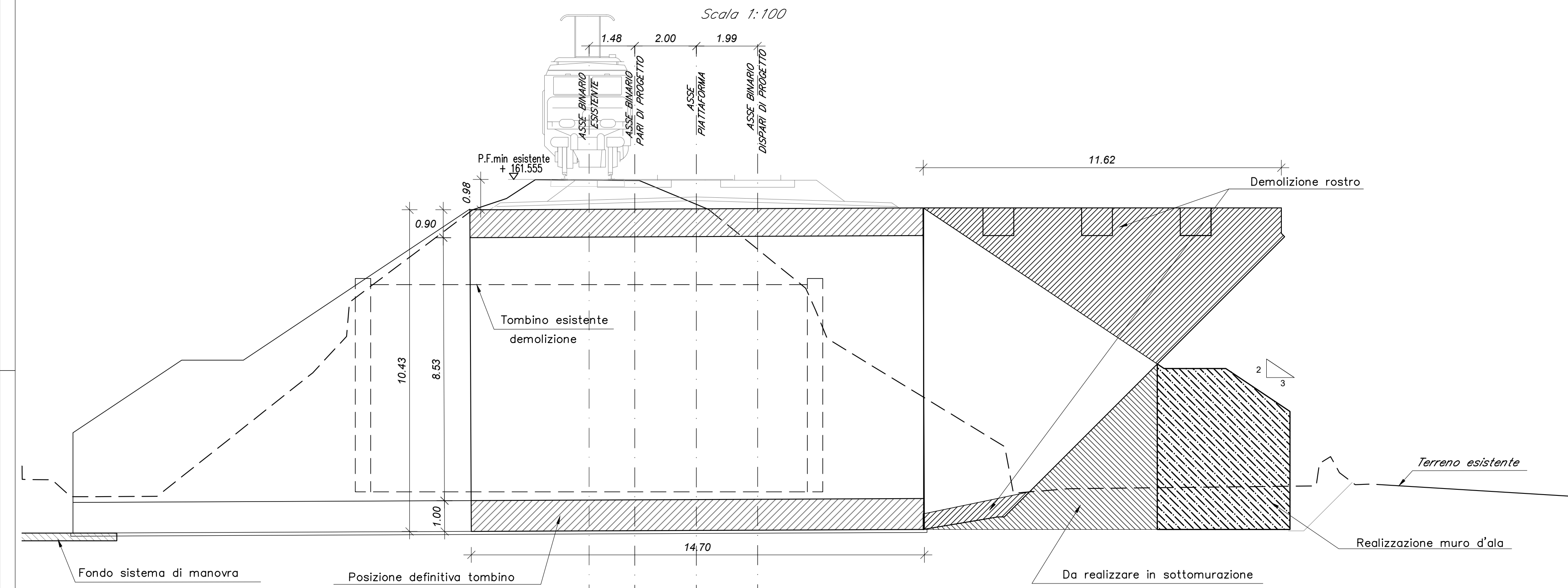


FASE 2

POSIZIONE DEFINITIVA TOMBINO
DEMOLIZIONE PARZIALE DEL ROSTRO
REALIZZAZIONE MURO D'ALA IN SOTTOMURAZIONE

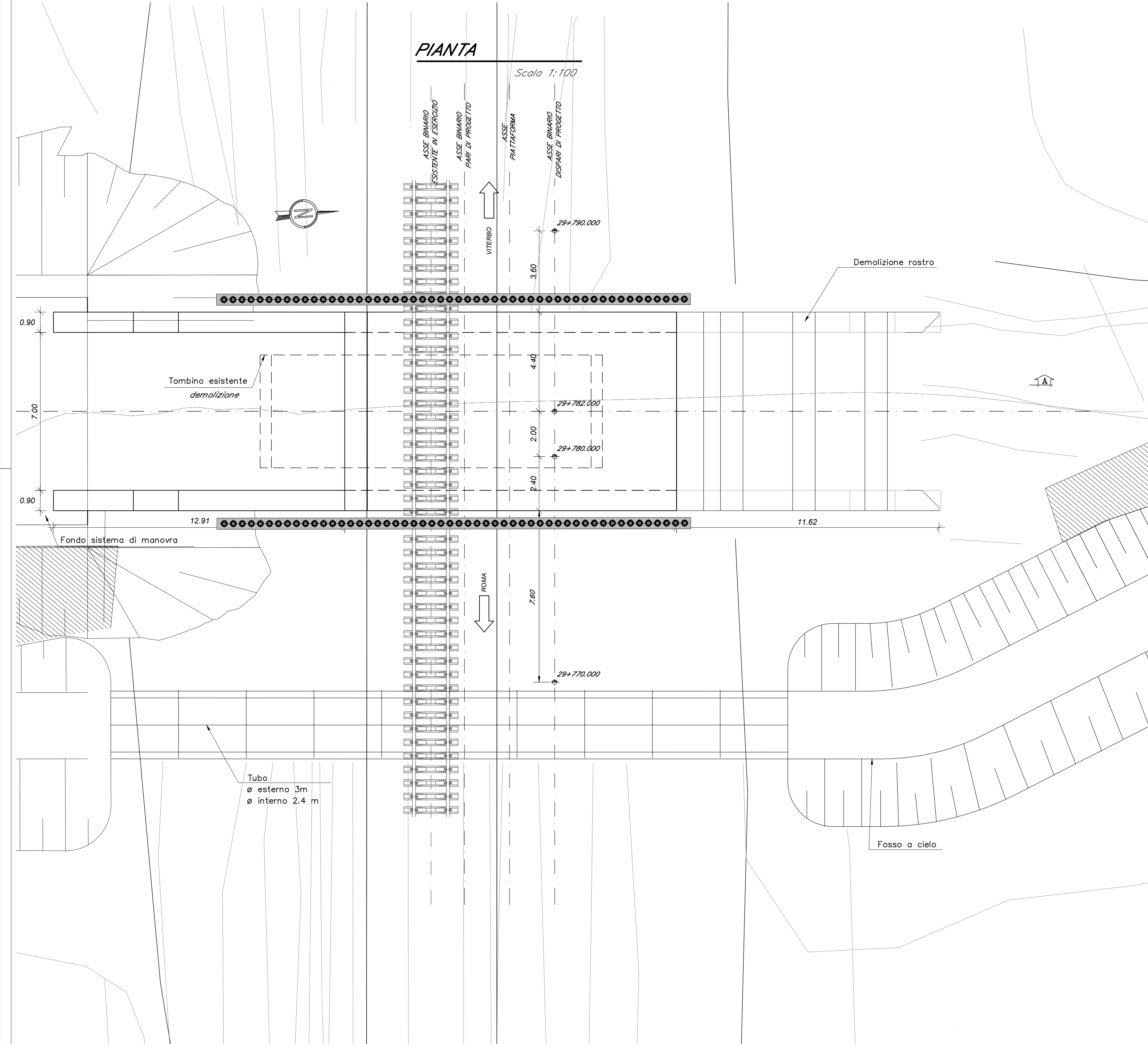
SEZIONE A-A

Scala 1:100



PIANTA

Scala 1:100

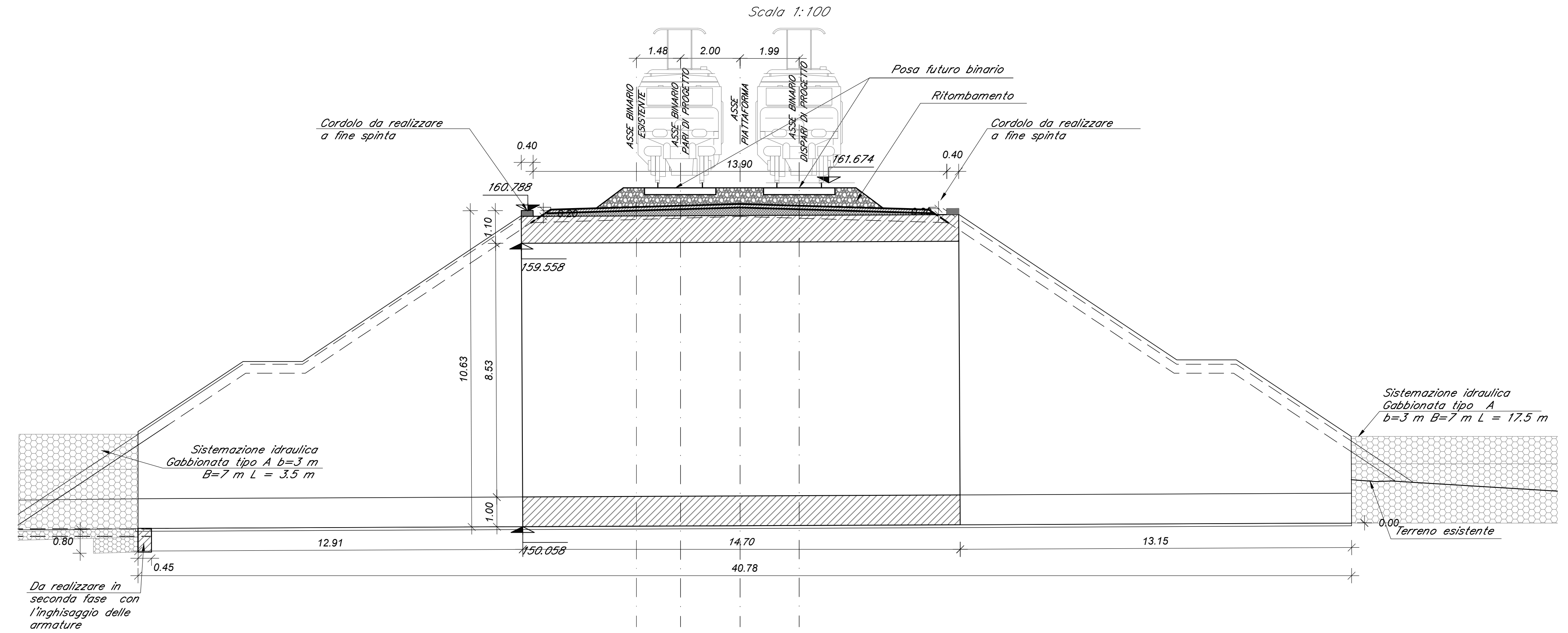


FASE 3

REALIZZAZIONE CORDOLI A FINE SPINTA
RIMOZIONE SISTEMA ESSEN
RITOMBAMENTO
POSA FUTURO BINARIO

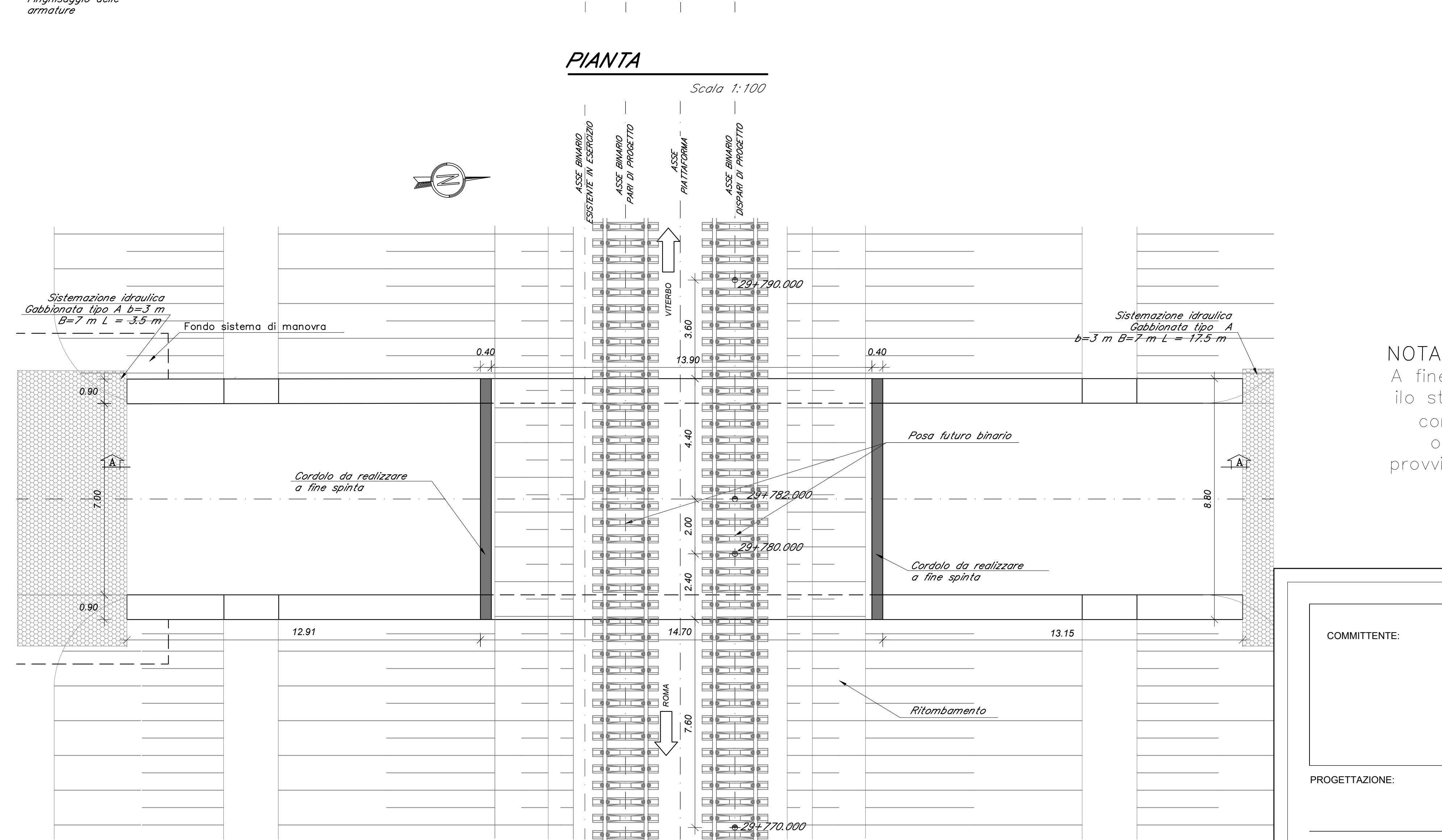
SEZIONE A-A

Scala 1:100



PIANTA

Scala 1:100



NOTA:
A fine intervento, sarà ripristinato lo stato dei luoghi, riportando il corso d'acqua nel suo letto originario. Le deviazioni provvisoria dismessa e il tombino circolare intasato.

COMMITTENTE:  **RFI**
RETE FERROVIARIA ITALIANA
GRUPPO FERROVIE DELLO STATO ITALIANE

PROGETTAZIONE:  **ITALFERR**
GRUPPO FERROVIE DELLO STATO ITALIANE

DIREZIONE TECNICA
U.O. INFRASTRUTTURE CENTRO

PROGETTO DEFINITIVO

RADDOPPIO LINEA FERROVIARIA ROMA-VITERBO
TRATTA CESANO-VIGNA DI VALLE

IN05 - Tombino idraulico sul fosso Arrone al km 29+782
Fasi costruttive 2/2

SCALA:
1:100

COMMESSA LOTTO FASE ENTE TIPO DOC. OPERA/DISCIPLINA PROG. REV.

NR1J 01 D 29 BZ IN0500 002 B

Revis.	Descrizione	Redatto	Data	Verificato	Data	Approvato	Data	Autore/Revisione
A	Emissione esecutiva	F. Serru	10-2018	P. Di Nucci	10-2018	T. Padellani	10-2018	F. Serru
B	Revisione	E. Serru	05-2020	M. Motta	05-2020	T. Padellani	05-2020	E. Serru