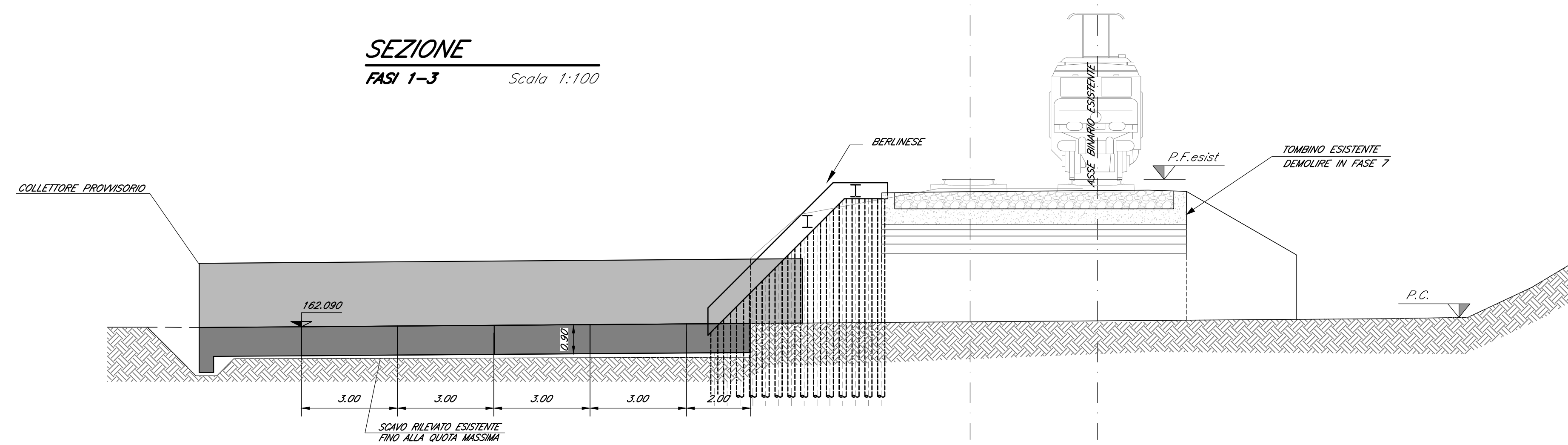
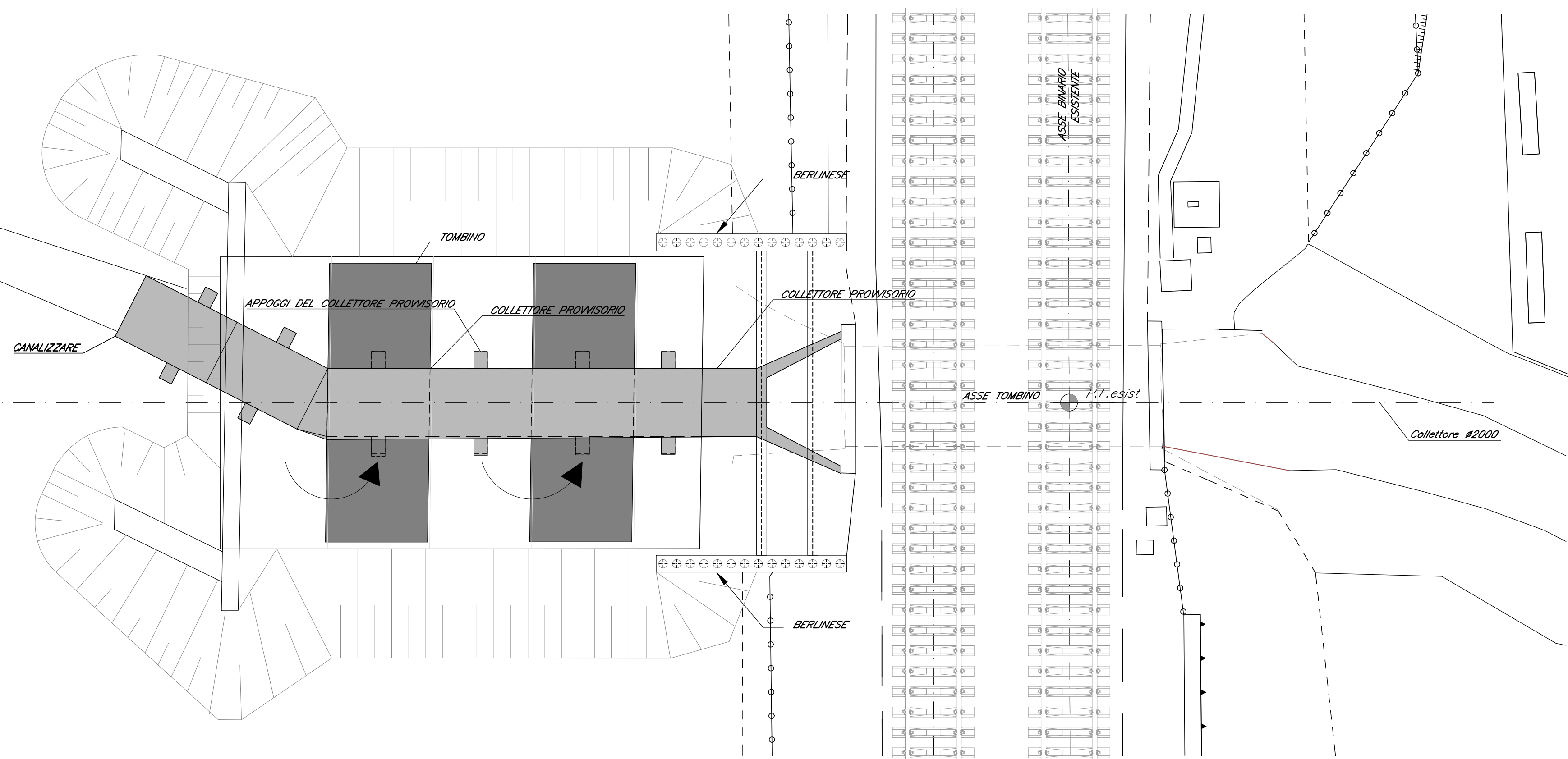


**SEZIONE**  
FASI 1-3  
Scala 1:100

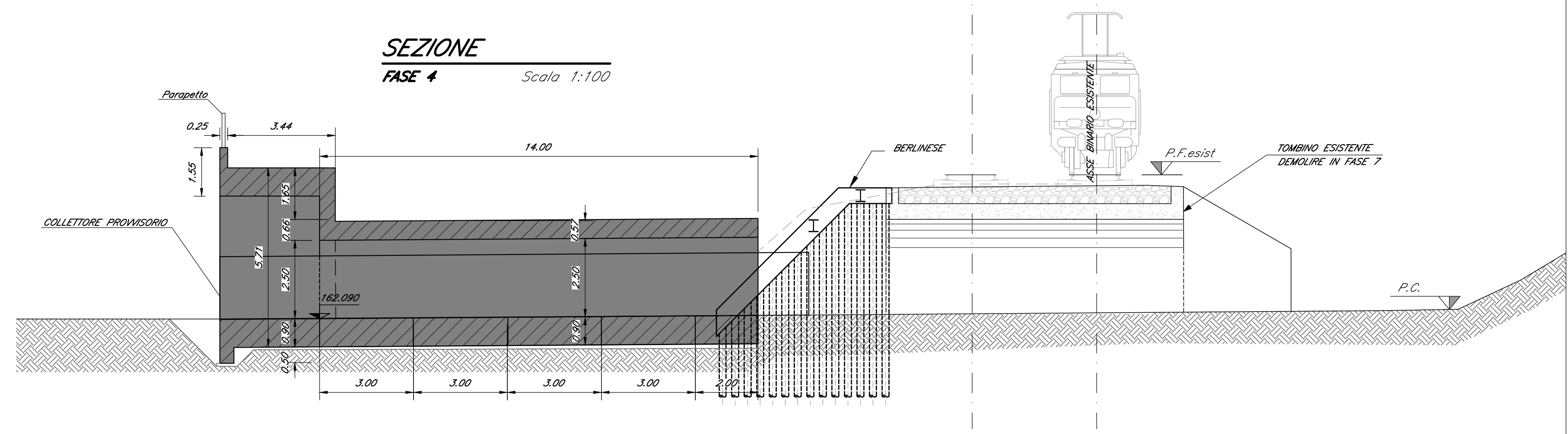


**PIANTA**  
FASI 1-3  
Scala 1:100

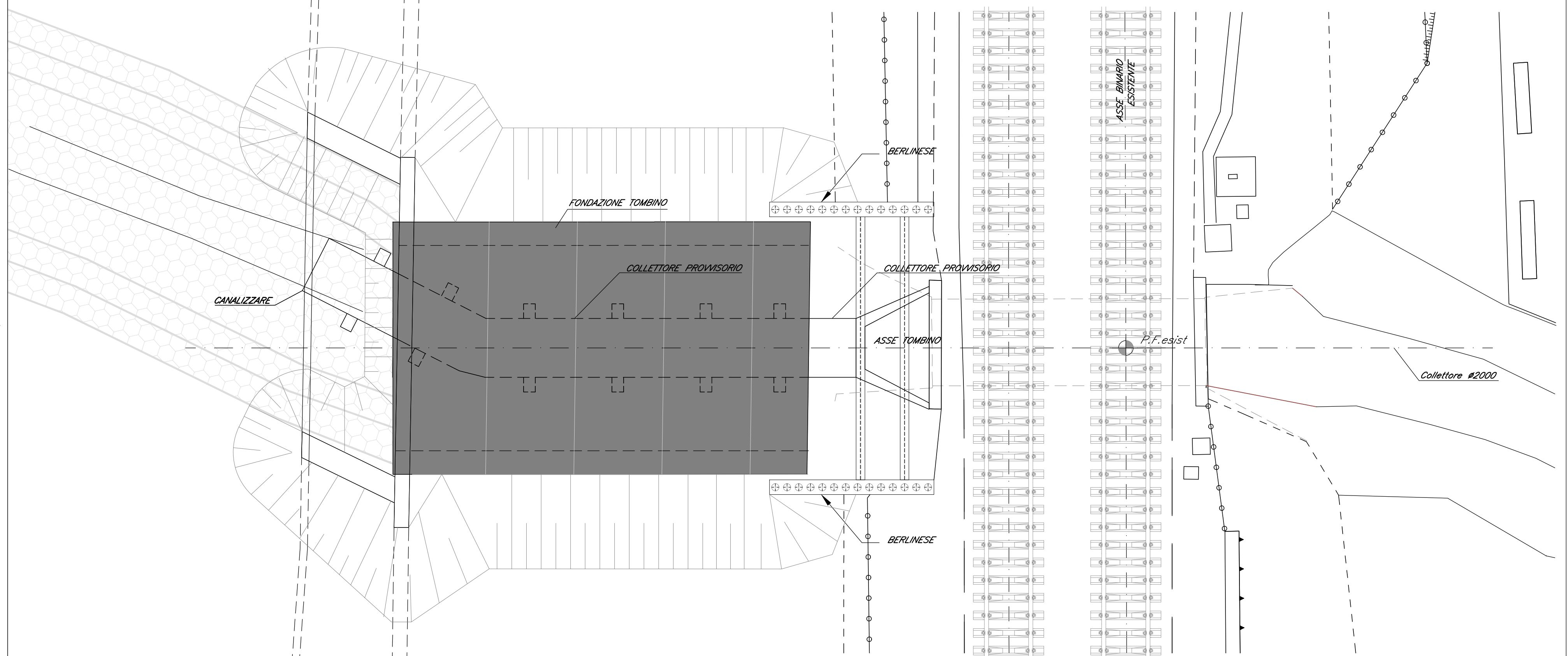


ATTRAVERSAMENTI IDRAULICI CON REALIZZAZIONE IN DUE FASI PER DISTANZE INTERMEDIE  
 FASE 1: Posizione tubo per la deviazione del fasso esistente, Rilevato provvisorio per realizzazione pali e micropali, Costruzione opera provvisoria;  
 FASE 2: Scarico rilevato esistente fino alla quota massima;  
 FASE 3: Realizzazione delle fondazioni per fasi esecuzione conci di fondazione tra gli appoggi del collettore provvisorio;

**SEZIONE**  
FASE 4  
Scala 1:100

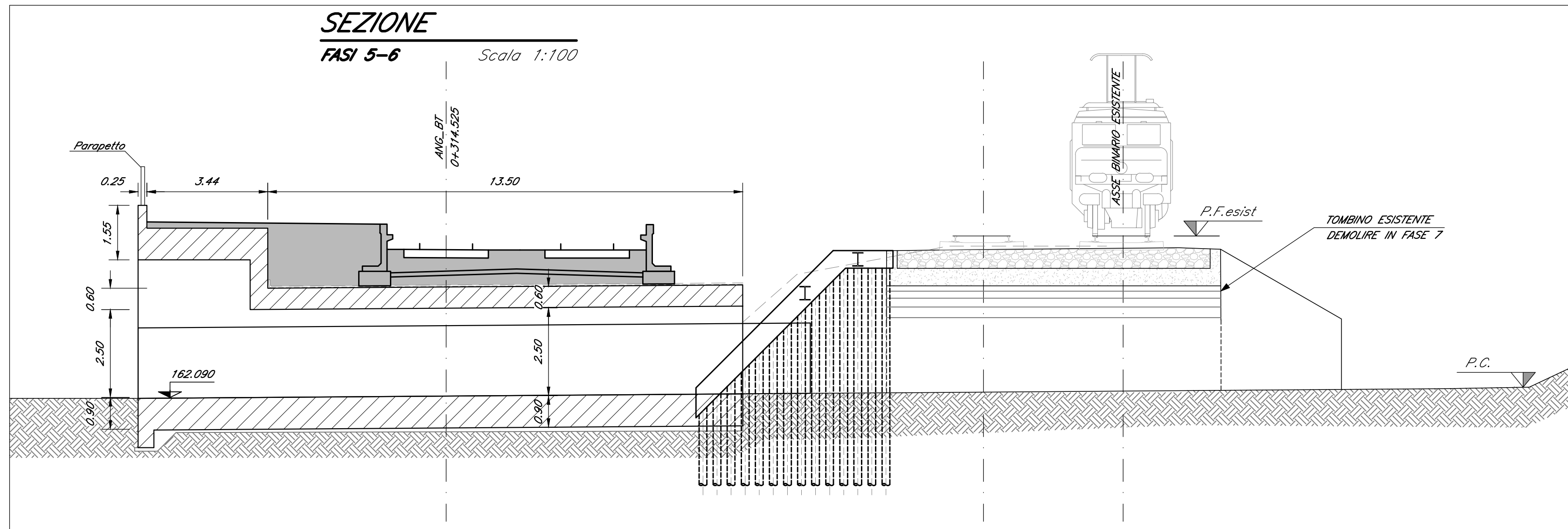


**PIANTA**  
FASE 4  
Scala 1:100

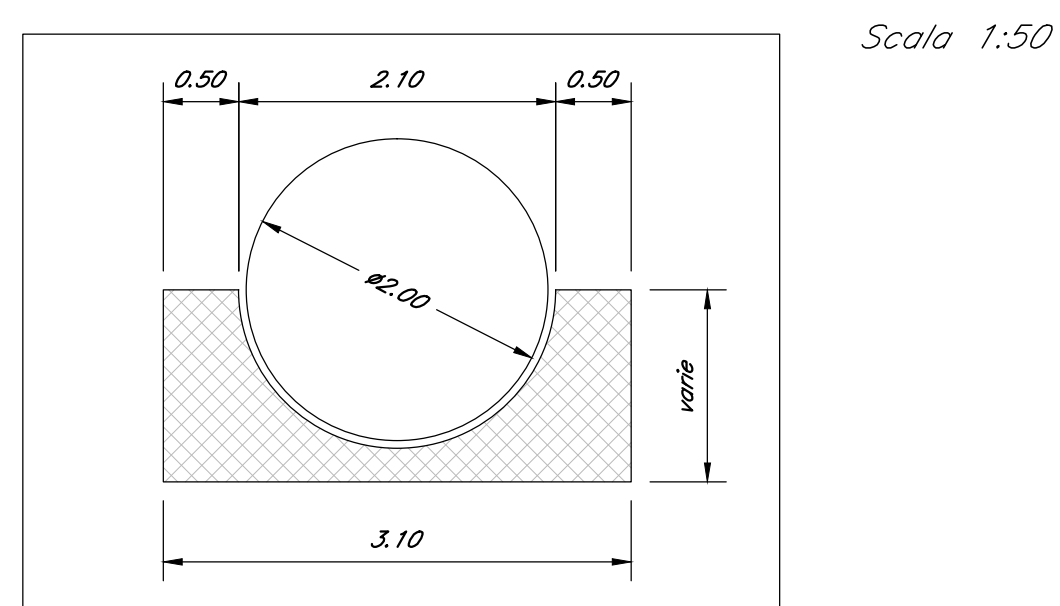


FASE 4: Sistemamento appoggi collettore provvisorio, realizzazione del nuovo manufatto per sottofasi (resanti conci platea, piedritti, copertura; posa armatura + posa casseri + getto in opera);

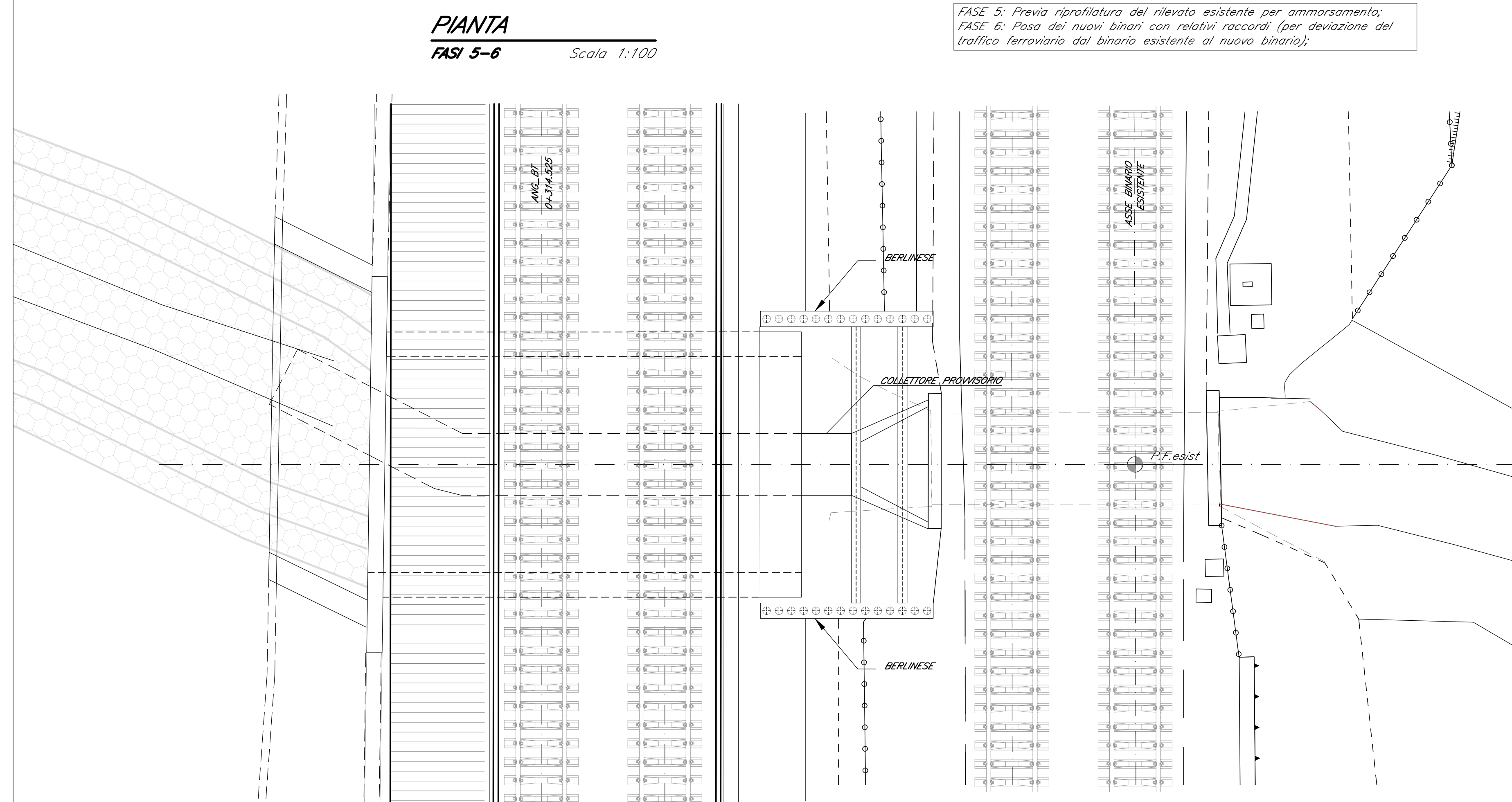
**SEZIONE**  
FASI 5-6  
Scala 1:100



**Schema sostegni del collettore provvisorio**



**PIANTA**  
FASI 5-6  
Scala 1:100



FASE 5: Previa riprofilatura del rilevato esistente per ammassamento;  
 FASE 6: Posa dei nuovi binari con relativi raccordi (per deviazione del traffico ferroviario dal binario esistente al nuovo binario);

COMMITTENTE: **RFI** RETE FERROVIARIA ITALIANA GRUPPO FERROVIE DELLO STATO ITALIANE

PROGETTAZIONE: **ITALFERR** GRUPPO FERROVIE DELLO STATO ITALIANE

**DIREZIONE TECNICA**  
**U.O. INFRASTRUTTURE CENTRO**

**PROGETTO DEFINITIVO**

**RADDOPPIO LINEA FERROVIARIA ROMA-VITERBO**  
**TRATTA CESANO-VIGNA DI VALLE**

**Tombino su fosso km 30+707**  
Fasi costruttive Tav. 1/2

SCALA: 1:100

COMMESSA	LOTTO	FASE	ENTE	TIPO DOC.	OPERA/DISCIPLINA	PROGR.	REV.
NR1J	01	D	29	BZ	IN0600	001	A

Revis.	Descrizione	Redatto	Data	Verificato	Data	Approvato	Data	Autorizzato	Data
A	Emissione Esecutiva	F. Serrali	10-2018	M. Anagnoli	10-2018	T. Pagnoli	10-2018		

File: NR1J01D29E2M060001A.dwg n. Elab.: 295