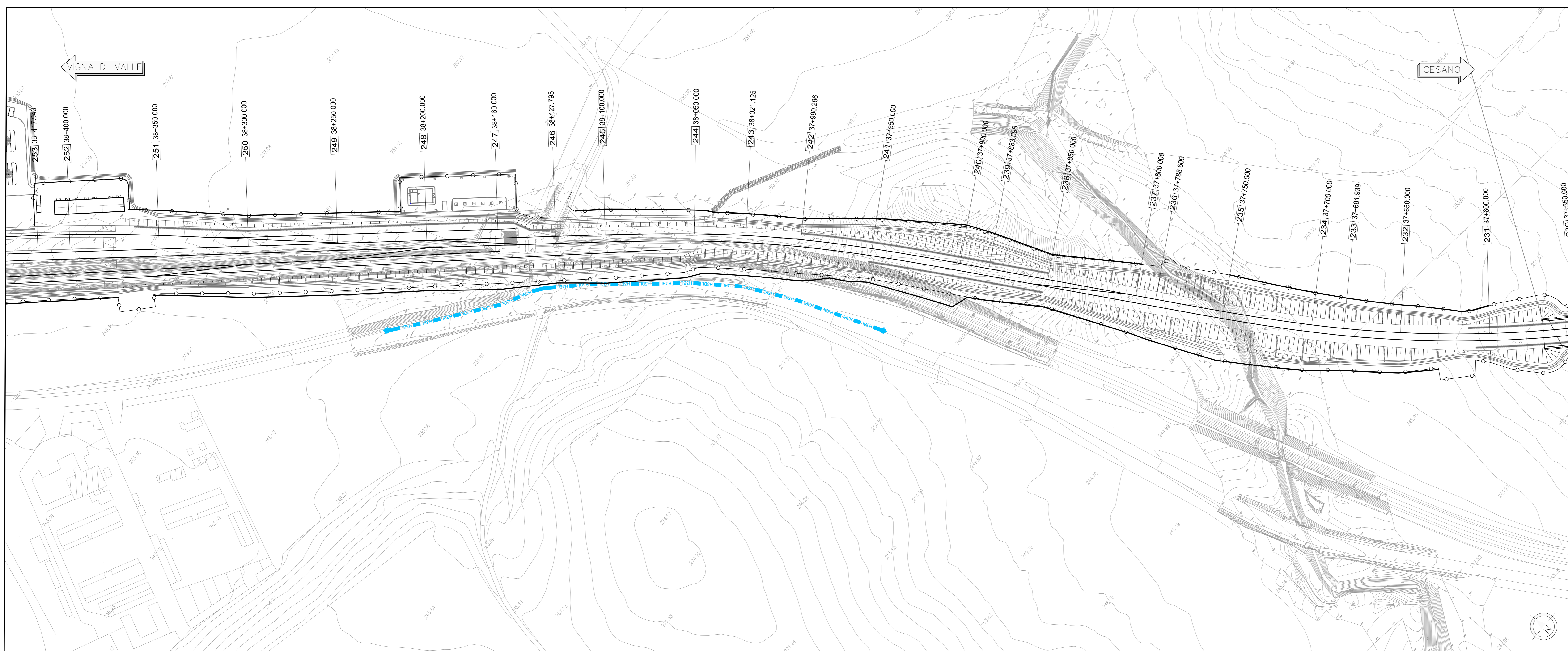


**LEGENDA BARRIERE DI SICUREZZA**

- BARRIERA TIPO H3 BORDO LATERALE - CLASSE DI LARGHEZZA OPERATIVA W5
- ELEMENTO TERMINALE H3
- BARRIERA TIPO H2 BORDO LATERALE - CLASSE DI LARGHEZZA OPERATIVA W4
- ELEMENTO TERMINALE H2

**TABELLA LUNGHEZZA TRATTI BARRIERE DI PROTEZIONE**

TIPO	NV	ASSE	LATO	LUNGHEZZA
H3 BORDO LATERALE	-	SS493		193 m
H2 BORDO LATERALE	-	SS493		566 m



NOTA: l'elaborato è relativo alle barriere di sicurezza stradali installate nelle zone di parallelismo tra la ferrovia e le strade esistenti. Per le barriere di sicurezza installate lungo le viabilità di progetto fare riferimento agli elaborati specifici.

COMMITTENTE: **RFI**  
RETE FERROVIARIA ITALIANA  
GRUPPO FERROVIE DELLO STATO ITALIANE

PROGETTAZIONE: **ITALFER**  
GRUPPO FERROVIE DELLO STATO ITALIANE

**DIREZIONE TECNICA**  
**U.O. INFRASTRUTTURE CENTRO**

**PROGETTO DEFINITIVO**

**RADDOPPIO LINEA FERROVIARIA ROMA-VITERBO**  
**TRATTA CESANO-VIGNA DI VALLE**

**VIABILITA' STRADALE**  
NV00 - Presidi per la mitigazione dei rischi da parallelismo strada-ferrovia

SCALA:  
1:1000

COMMESSA LOTTO FASE ENTE TIPO DOC. OPERA/DISCIPLINA PROG. REV.  
NR1J 01 D 29 LZ NV0000 001 A

Rev.	Descrizione	Redatto	Data	Verificato	Data	Approvato	Data	Autorizzato	Data
A	Emissione esecutiva	F. Serru	10-2016	P. Coccaro	10-2016	T. Poggi	10-2016		