

LEGENDA GEOLÓGICA

FORMAZIONI SEDIMENTARIE CENOTENICHE (OLOCENE)

Pv Depositi alluvionali, eluvio - colluviali
L'intervallo granulometrico si estende da argille a ghiaia. Lo spessore di questo complesso raggiunge circa 20 m lungo gli assi delle valli principali. Prodotti del dilavamento (terreni eluviali colluviali) e alluvioni attuali.
(Pv-a) Terreni prevalentemente fini: Limi - Limi Sabbiosi Argillosi - Limi con Argilla
(Pv-b) Terreni prevalentemente granulari: Sabbie - Sabbie limose ghiaiose

PI Depositi sartumosi
Limi, Limi sabbiosi e Argille terrose nerastre o grigiastre dovute al colamento di conche palustro-lacustri.

FORMAZIONI DELL'APPARATO VULCANICO SABATINO (PLEISTOCENE)

H Prodotti idromagmatici provenienti da Baccano, Martignano e centri emissivi minori
Prodotti stratificati composti da un'alternanza di cenere, lapilli e depositi di surge, con stratificazione piana o incrociata. I depositi possono essere alternati con paleosuoli.

SE Flussi piroclastici minori sud-orientali: Colata Piroclastica di Vigna di Valle e Pizzo Fratto
Fratto: Depositi da flusso piroclastico da semicoerente - incoerente a massivo in una matrice scoriacea. Sono presenti fite laminazione parallele o incrociate nelle facies a granulometria più fine, secondo la paleo morfologia.
(SE-s) facies prevalentemente incoerenti (da sciolti a mediamente addensati)
(SE-s) facies prevalentemente semicoerenti/addensati - molto addensati

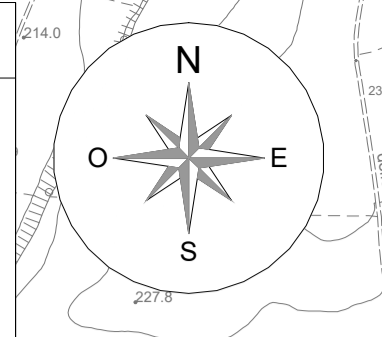
Bp Colata piroclastica di Baccano ("Tufo di Baccano")
Depositi da flusso piroclastico in matrice pomicea - cinerica con pomice eterogenee (fino a 15cm), blocchi di lava (50-60cm) e litici sedimentari (fino 30cm) - spessore 10-30m, con distribuzione influenzata dalla paleo morfologia.

Sfp Depositi piroclastici da caduta del centro emissivo di Sacrofano ("Tufi stratificati varicolori di La Storta")
Depositi piroclastici di caduta, composti da livelli stratificati di scorie, lapilli e cenere, ricchi di frammenti di pomice, alternati a sedimenti lacustri e livelli vulcanoclastici rimaneggiati.
(Sfp-i) facies prevalentemente incoerenti (da sciolti a mediamente addensati)
(Sfp-s) facies prevalentemente semicoerenti/addensati - molto addensati
(Sfp-l) facies litoidi

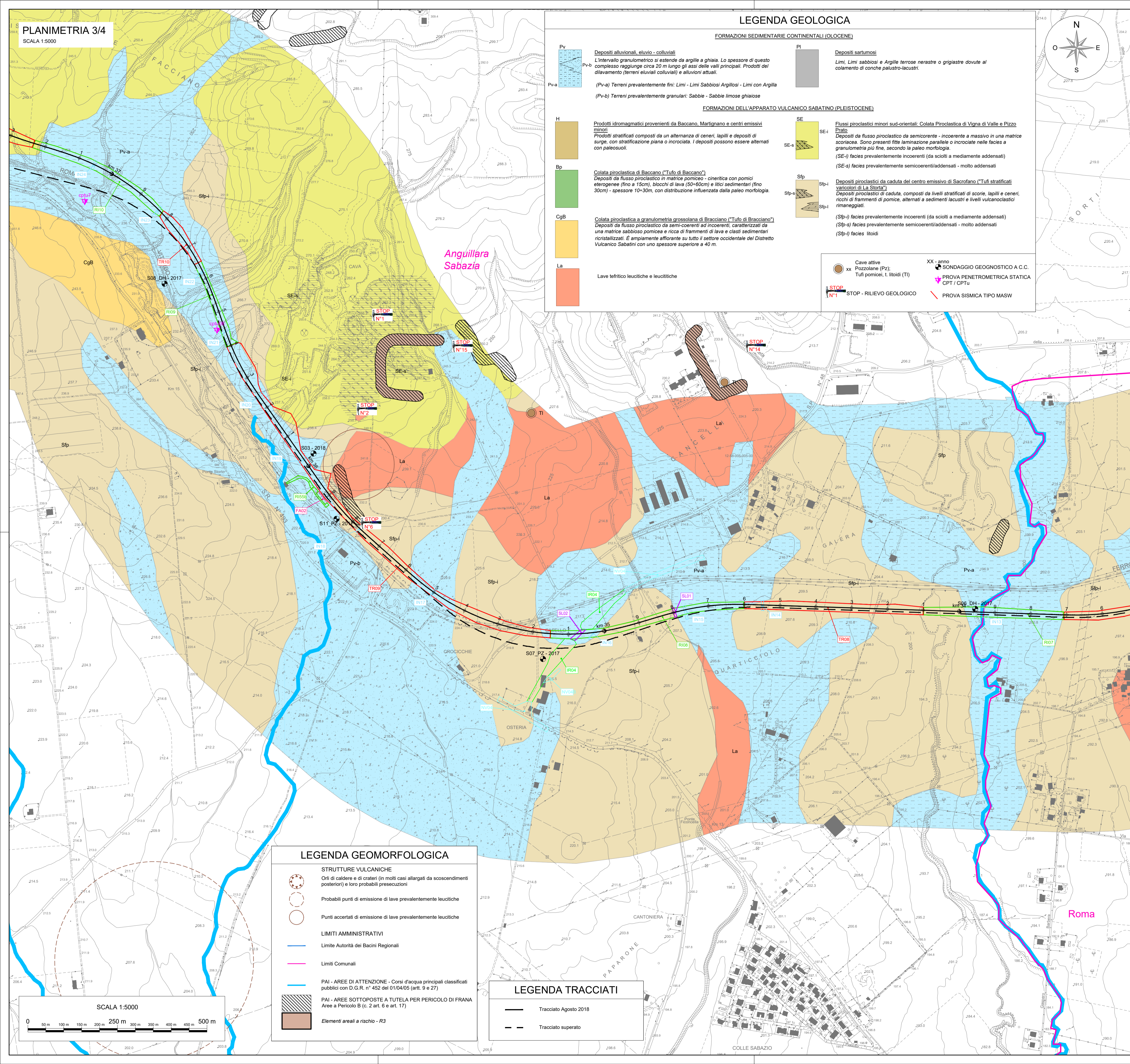
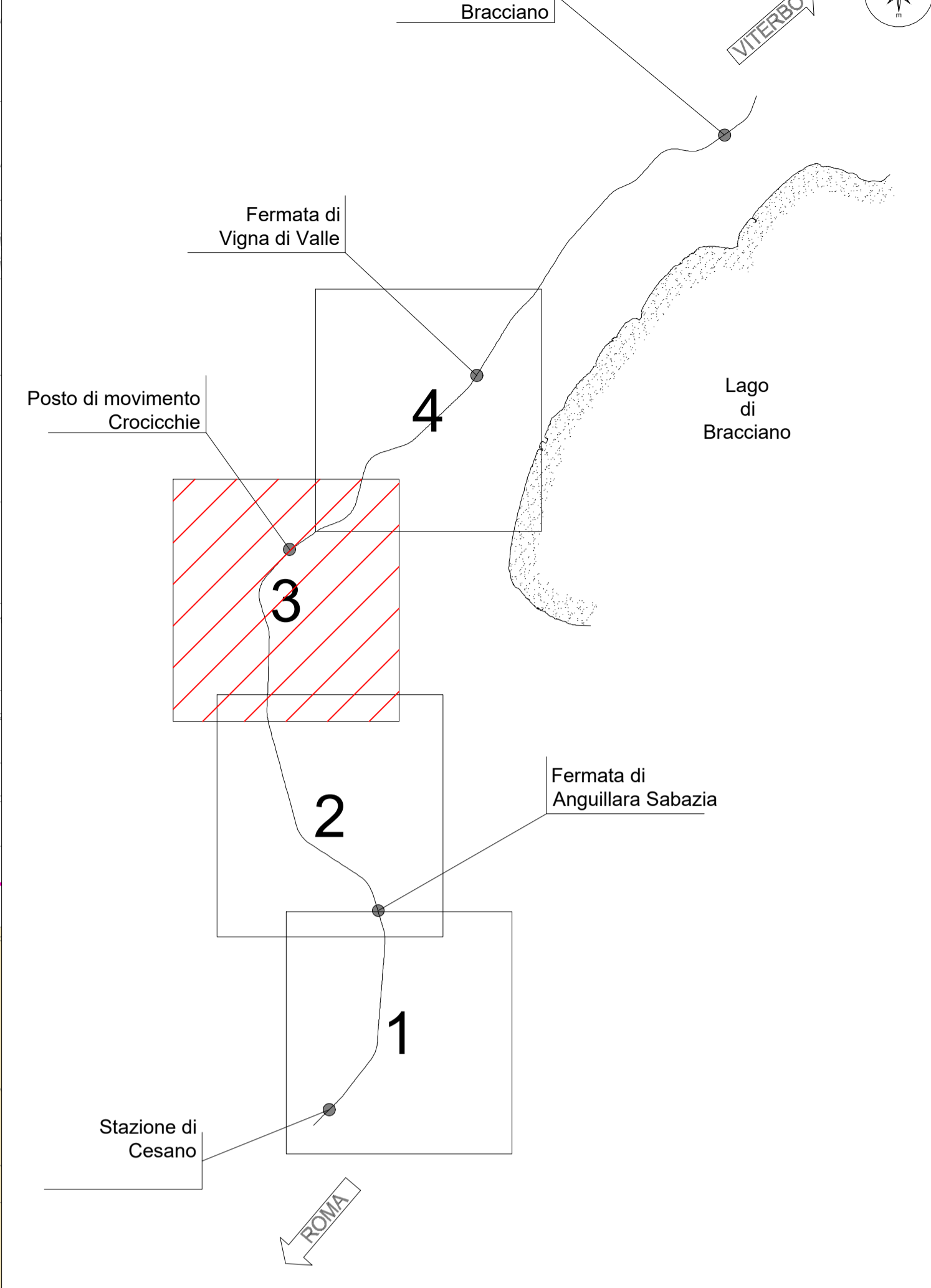
CgB Colata piroclastica a granulometria grossolana di Bracciano ("Tufo di Bracciano")
Depositi da flusso piroclastico da semi-coerenti ad incoerenti, caratterizzati da una matrice sabbioso pomicea e ricca di frammenti di lava e clasti sedimentari ricristallizzati. È ampiamente affiorante su tutto il settore occidentale del Distretto Vulcanico Sabatino con uno spessore superiore a 40 m.

La Lave tefitico leucitiche e leucitiche

XX - anno
● SONDAGGIO GEONOSTICO A C.C.
● POZZOLANE (Pz)
● TUFI POMICEI, L. LITOIDI (TI)
● PROVA PENETROMETRICA STATICA CPT / CPTu
● STOP - RILIEVO GEOLOGICO
● PROVA SISMICA TIPO MASW



QUADRO D'UNIONE



LEGENDA GEOMORFOLOGICA

STRUTTURE VULCANICHE

- Orti di caldere e di crateri (in molti casi allargati da scossonamenti posteriori) e loro probabili presecuzioni
- Probabili punti di emissione di lave prevalentemente leucitiche
- Punti accertati di emissione di lave prevalentemente leucitiche

LIMITI AMMINISTRATIVI

- Limite Autorità dei Bacini Regionali
- Limiti Comunali

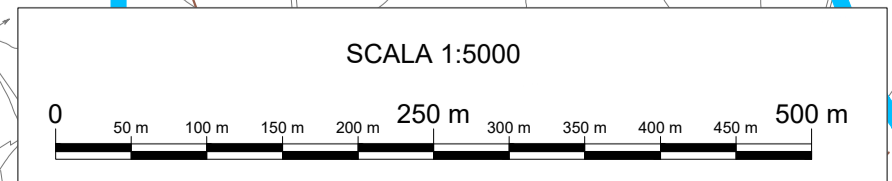
PAI - AREE DI ATTENZIONE - Corsi d'acqua principali classificati pubblici con D.G.R. n° 452 del 01/04/05 (artt. 9 e 27)

PAI - AREE SOTTOPOSTE A TUTELA PER PERICOLO DI FRANA - Aree a Pericolo B (c. 2 art. 6 e art. 17)

Elementi areali a rischio - R3

LEGENDA TRACCIATI

- Tracciato Agosto 2018
- Tracciato superato



COMMITTENTE: **RFI RETE FERROVIARIA ITALIANA GRUPPO FERROVIE DELLO STATO ITALIANE**

PROGETTAZIONE: **ITALFERR GRUPPO FERROVIE DELLO STATO ITALIANE**

DIREZIONE TECNICA
U.O. GEOLOGIA, GESTIONE TERRE E BONIFICHE

PROGETTO DEFINITIVO

LINEA ROMA-VITERBO
RADDOPPIO TRATTA CESANO - VIGNA DI VALLE
EMISSIONE A SEGUITO PARERE CSLLPP

CARTA GEOLOGICA E GEOMORFOLOGICA
TAVOLA 3/4

SCALA: 1:5000

COMMESSA	LOTTO	FASE	ENTE	TIPO DOC.	OPERA/DISCIPLINA	PROGR.	REV.
NR1J	01	D	69	N5	GE001	003	B

Revis.	Descrizione	Redatto	Data	Verificato	Data	Approvato	Data	Autorizzato/Data
A	EMISSIONE ESECUTIVA	F.MANCINI	NOVEMBRE 2018	R.BRIGANTI	NOVEMBRE 2018	PAIETTI	NOVEMBRE 2018	F.MARCHESE
B	EMISSIONE ESECUTIVA	F.MANCINI	NOVEMBRE 2019	R.BRIGANTI	NOVEMBRE 2019	PAIETTI	NOVEMBRE 2019	F.MARCHESE