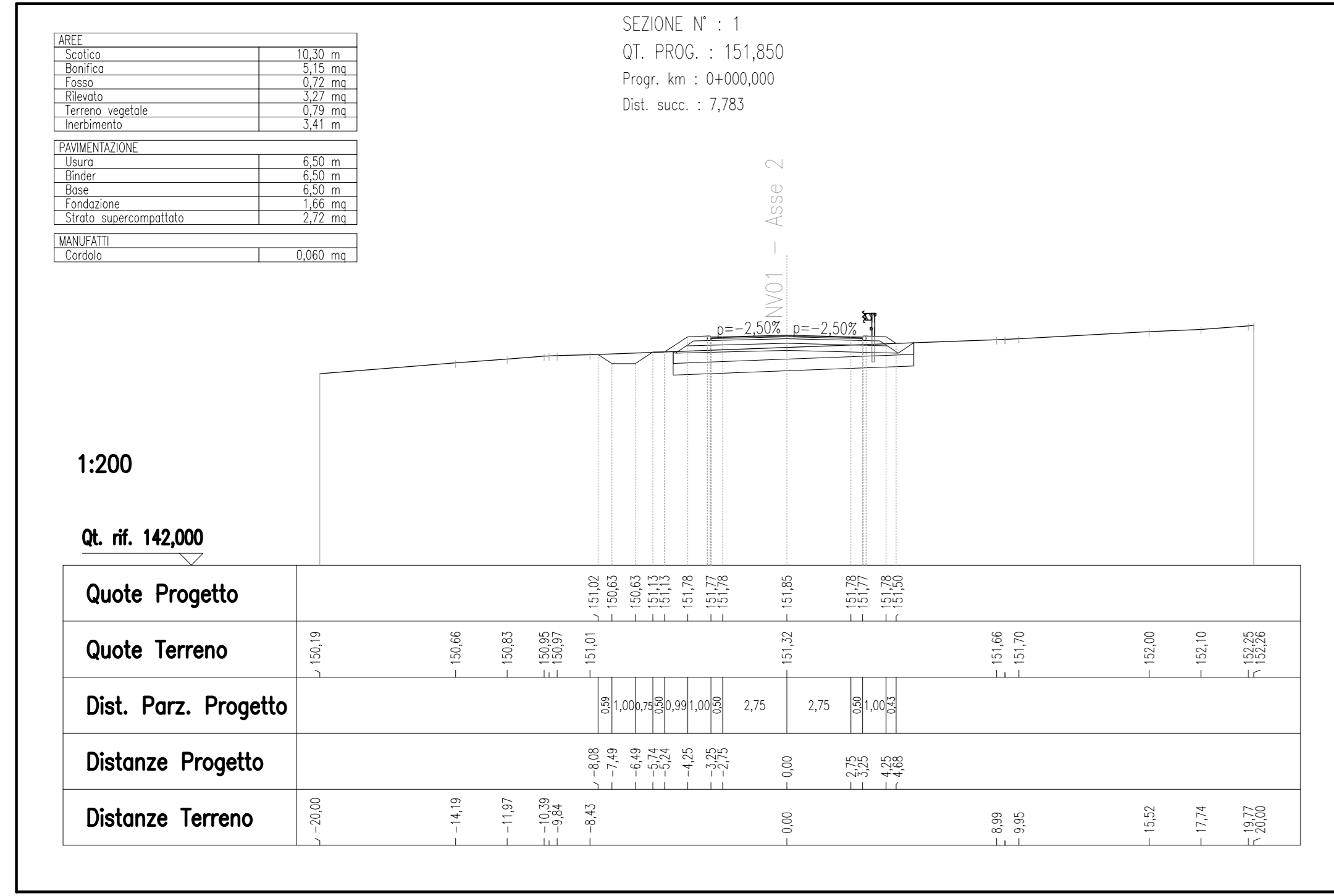
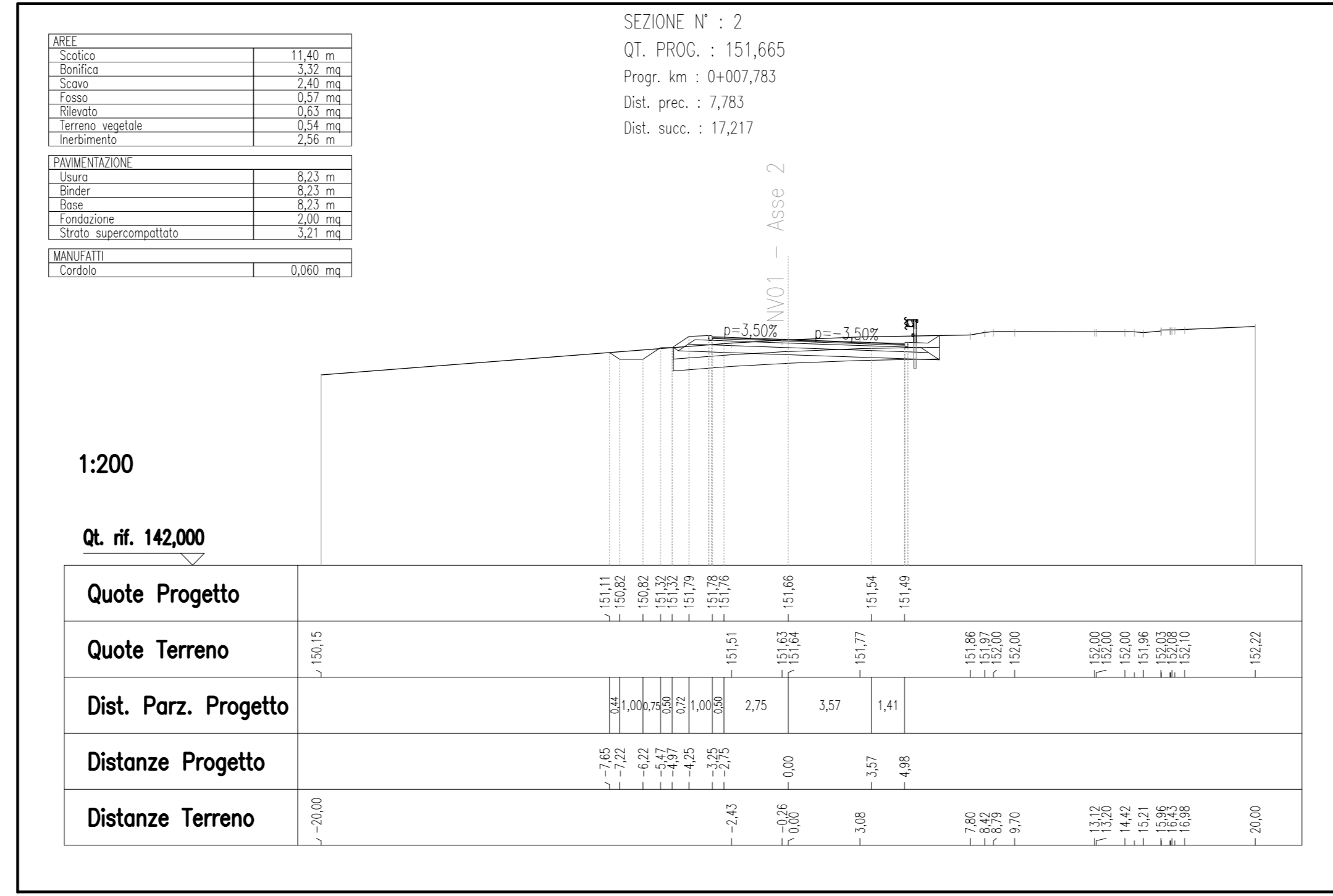


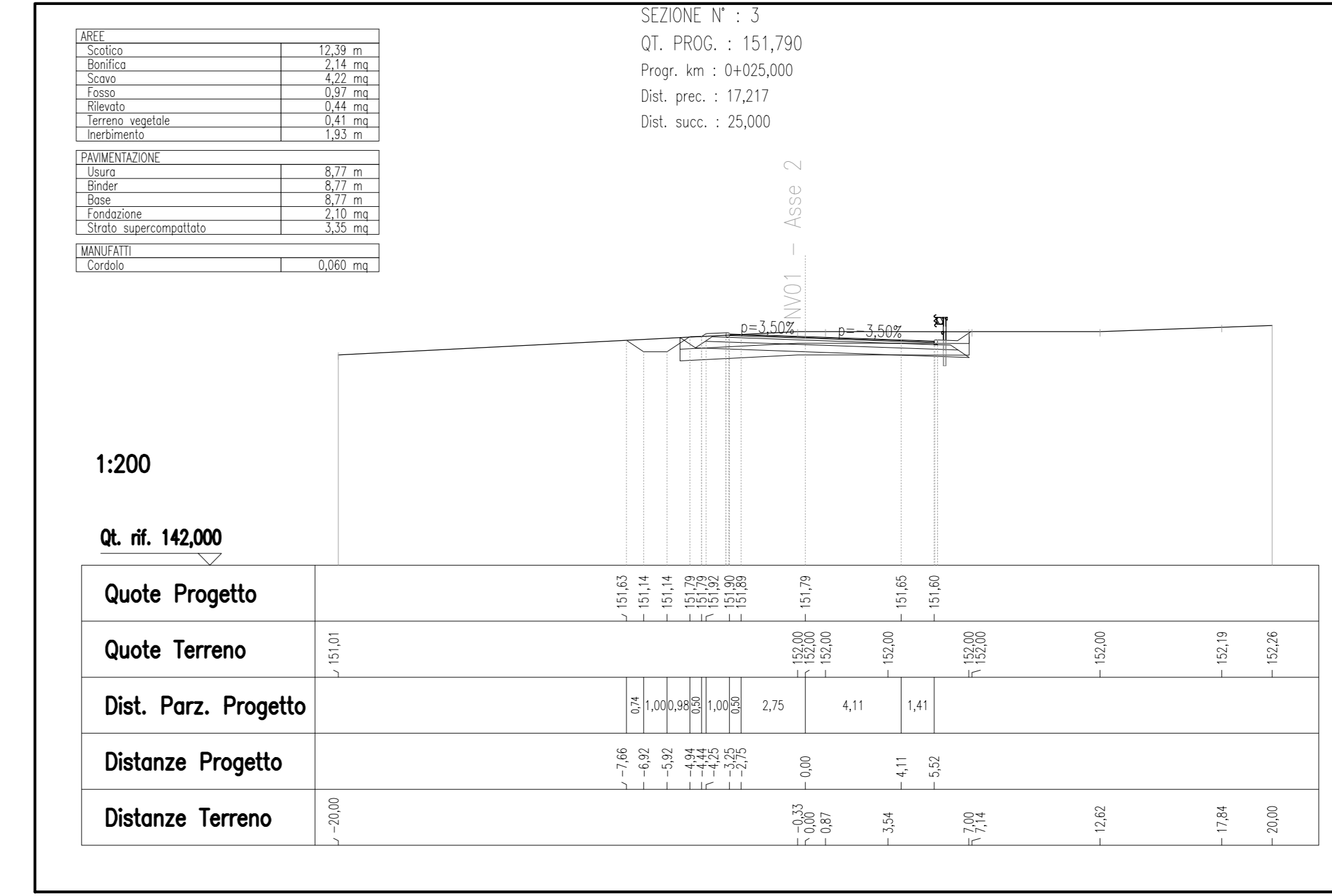
SEZIONE 1 - SCALA 1:200



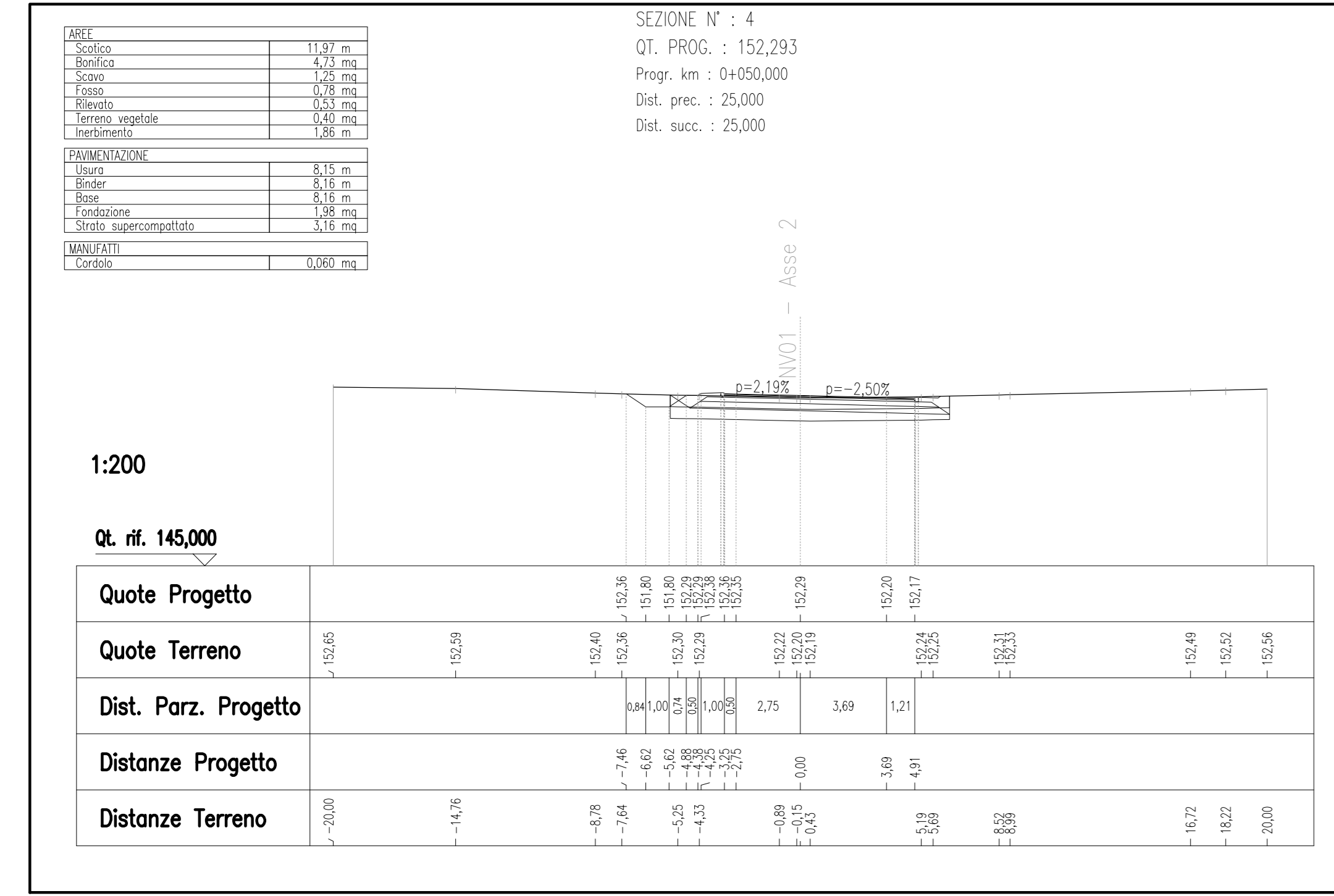
SEZIONE 2 - SCALA 1:200



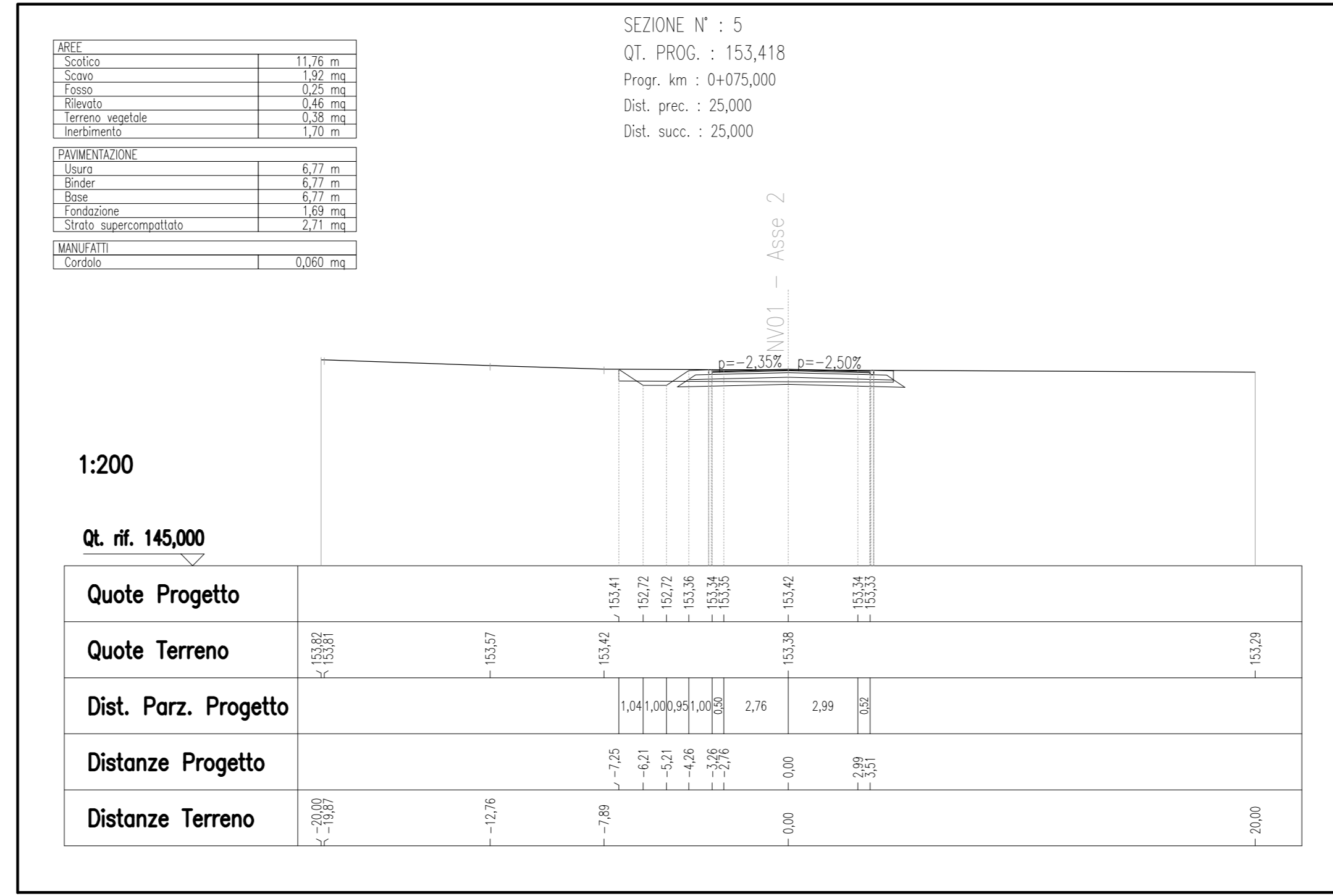
SEZIONE 3 - SCALA 1:200



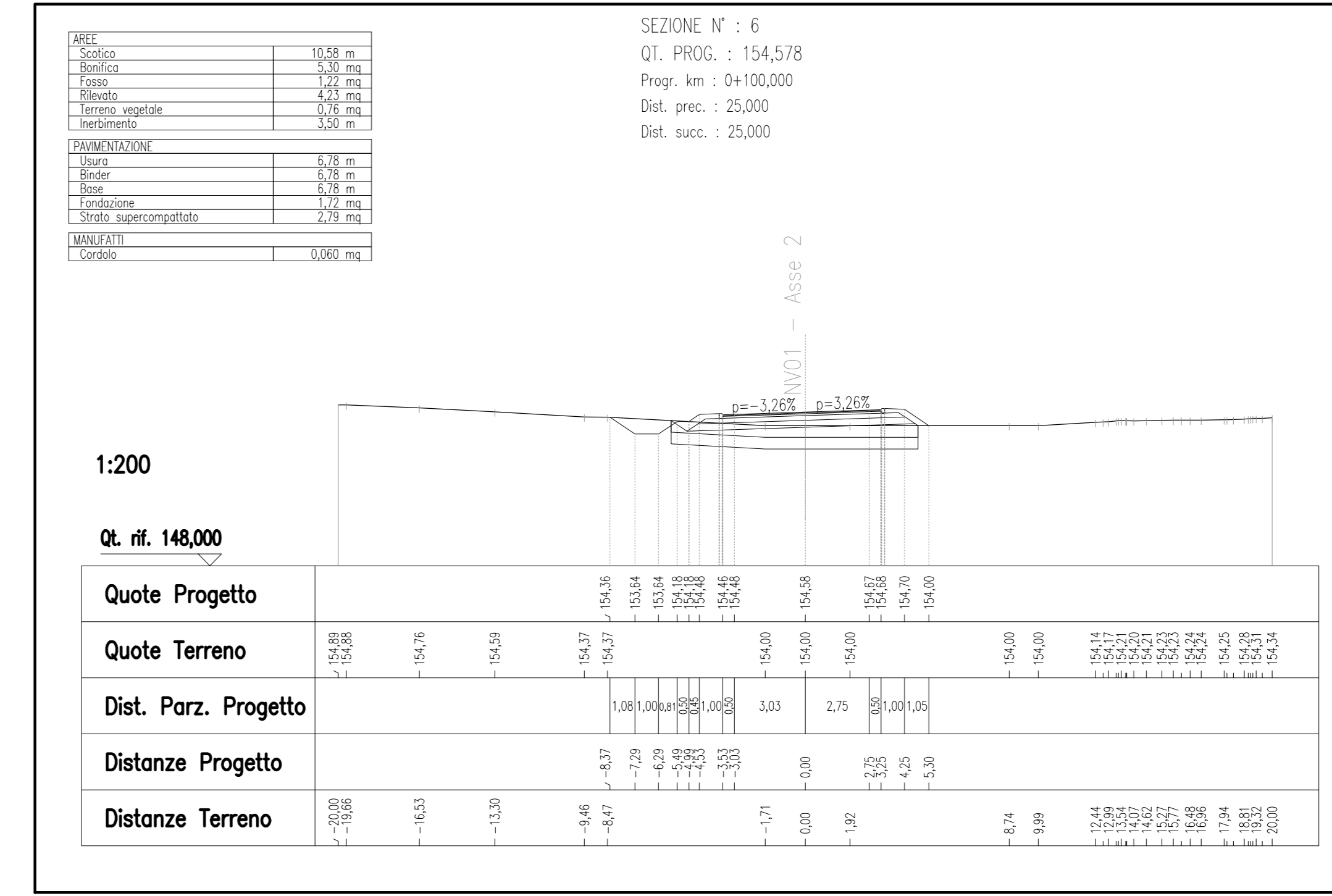
SEZIONE 4 - SCALA 1:200



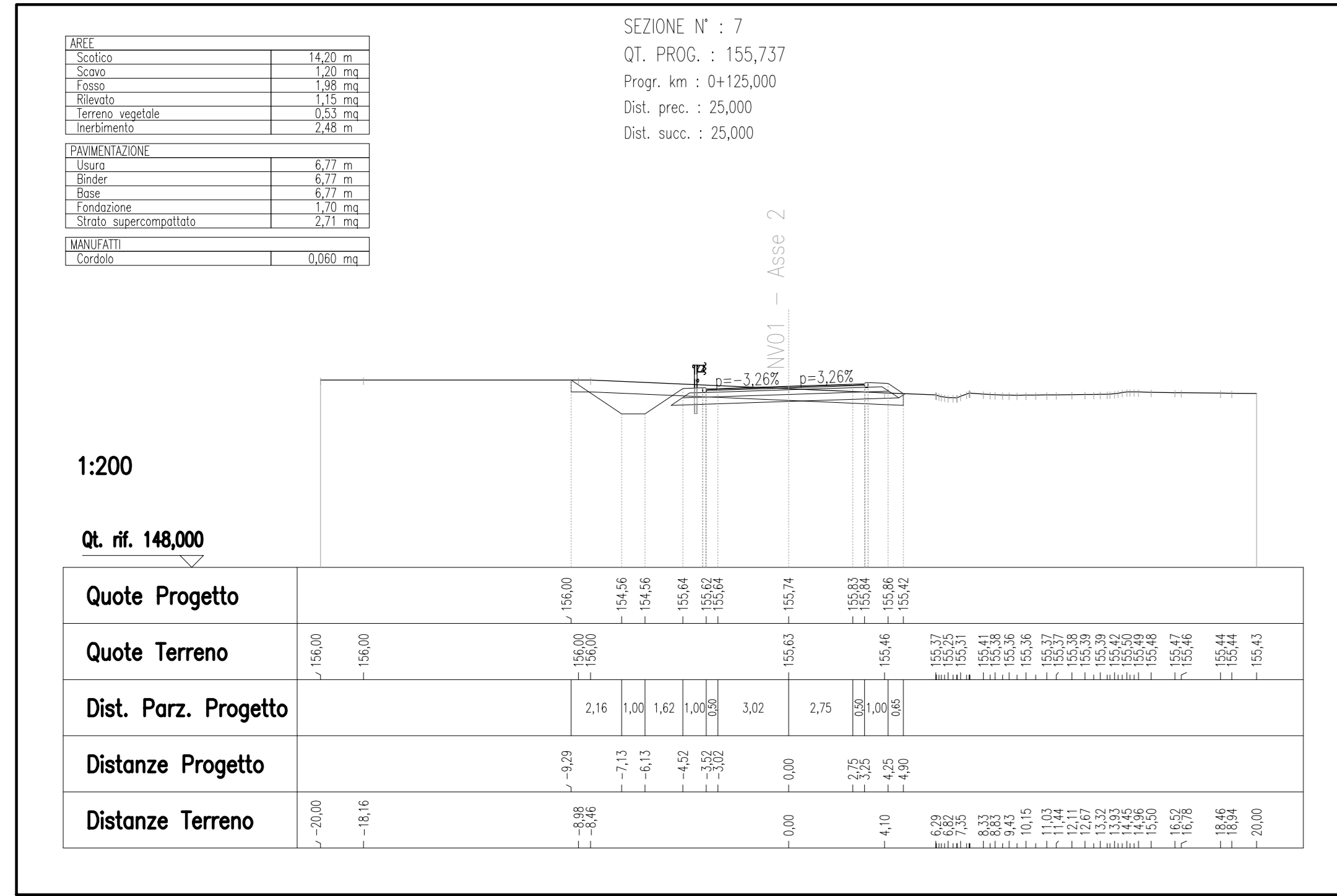
SEZIONE 5 - SCALA 1:200



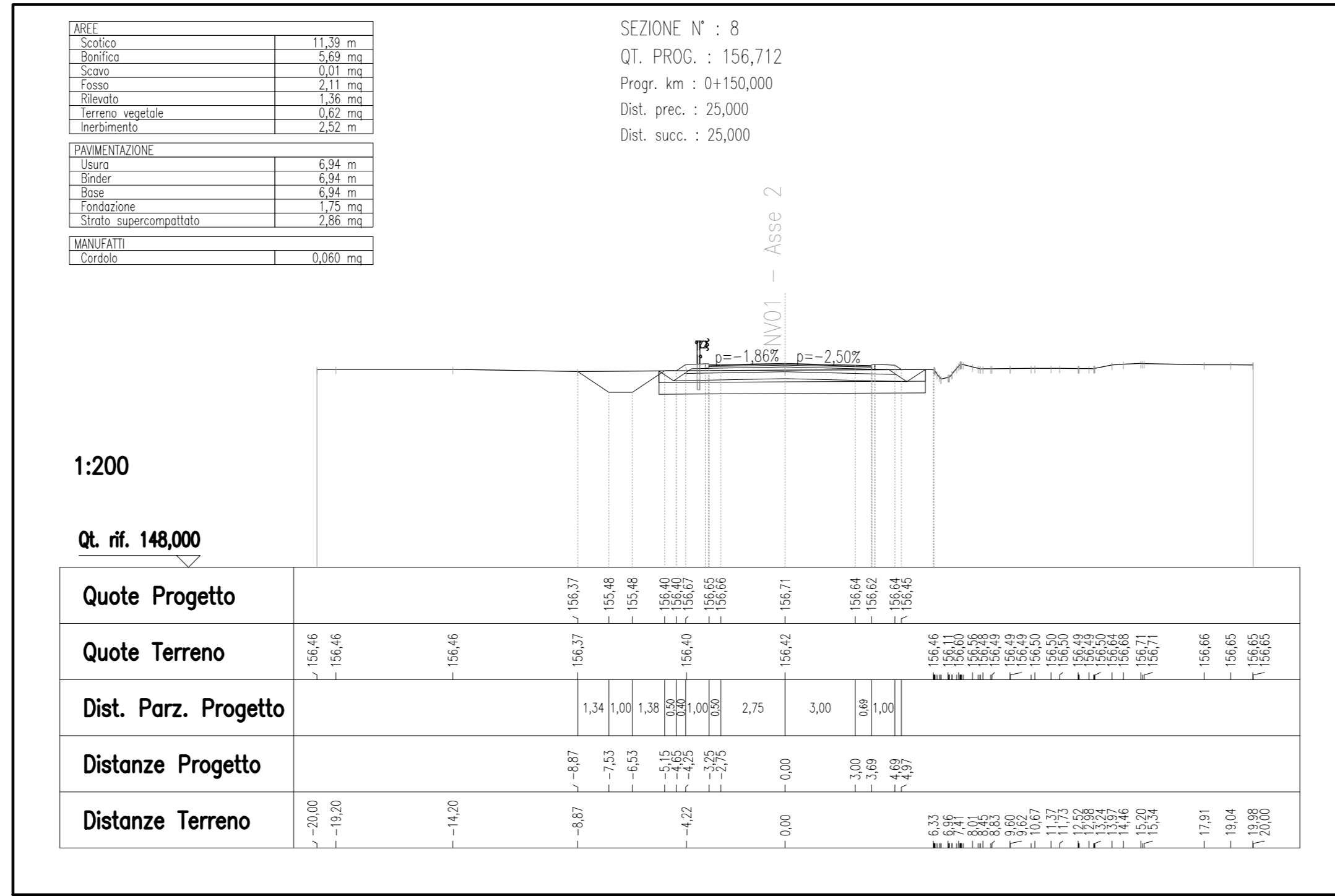
SEZIONE 6 - SCALA 1:200



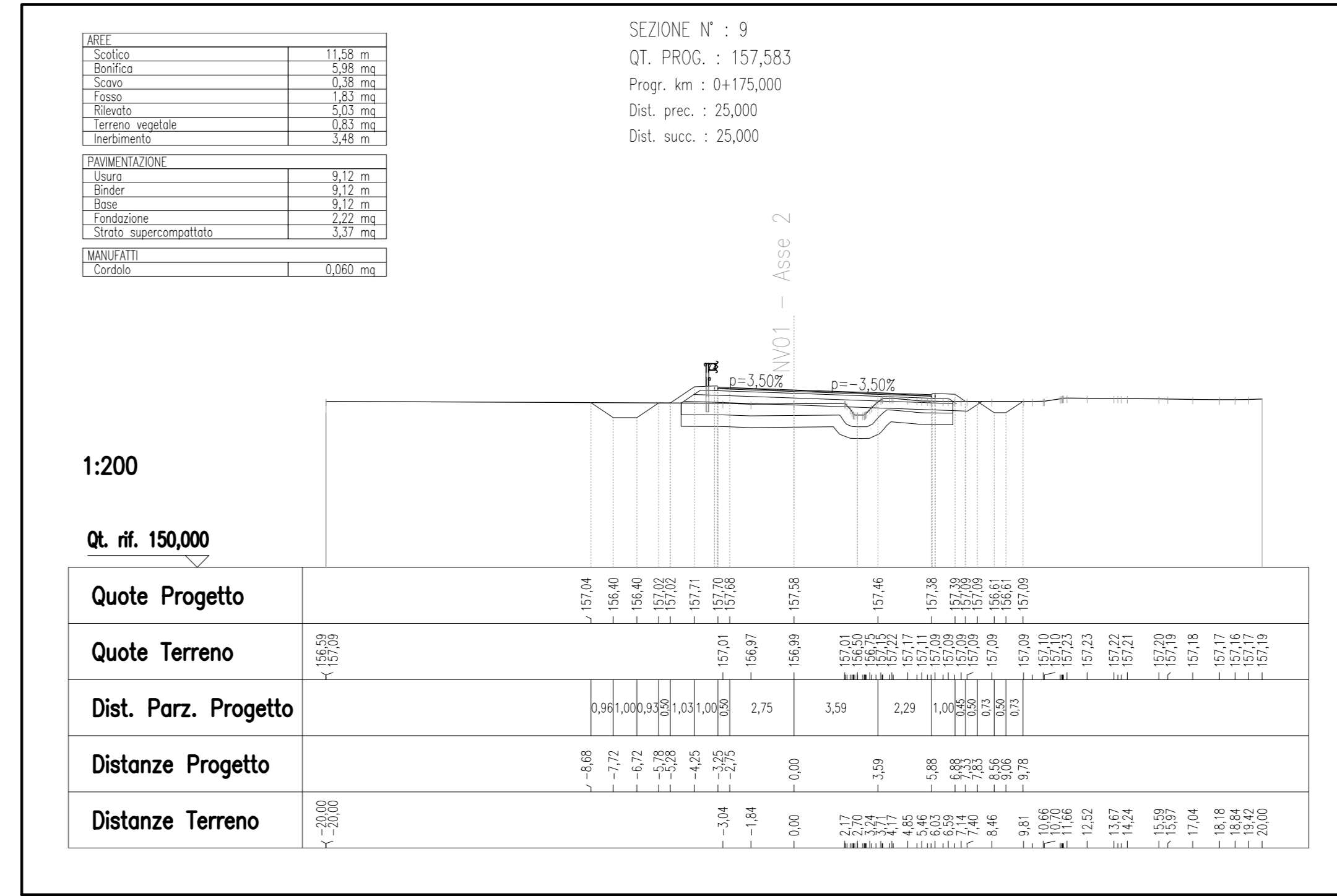
SEZIONE 7 - SCALA 1:200



SEZIONE 8 - SCALA 1:200



SEZIONE 9 - SCALA 1:200



COMMITTENTE: **RFI**
 RETE FERROVIARIA ITALIANA
 GRUPPO FERROVIE DELLO STATO ITALIANE

PROGETTAZIONE: **ITALFERR**
 GRUPPO FERROVIE DELLO STATO ITALIANE

DIREZIONE TECNICA
U.O. INFRASTRUTTURE CENTRO
PROGETTO DEFINITIVO
RADDOPPIO LINEA FERROVIARIA ROMA-VITERBO
TRATTA CESANO-VIGNA DI VALLE

VIABILITA' STRADALE
 NV01 - Asse 1, Asse 2, Asse 3 - Sezioni 3/5

SCALA: 1:200

COMMESSA	LOTTO	FASE	ENTE	TIPO DOC.	OPERA/DISCIPLINA	PROGR.	REV.
NR1J	01	D	29	W9	NV0100	003	A

Revis.	Descrizione	Redatto	Data	Verificato	Data	Approvato	Data	Autorizzazio	Data
A	Emissione definitiva	F. Serru	10-2018	F. Ciccarello	10-2018	T. Pugliesi	10-2018	F. Serru	10-2018