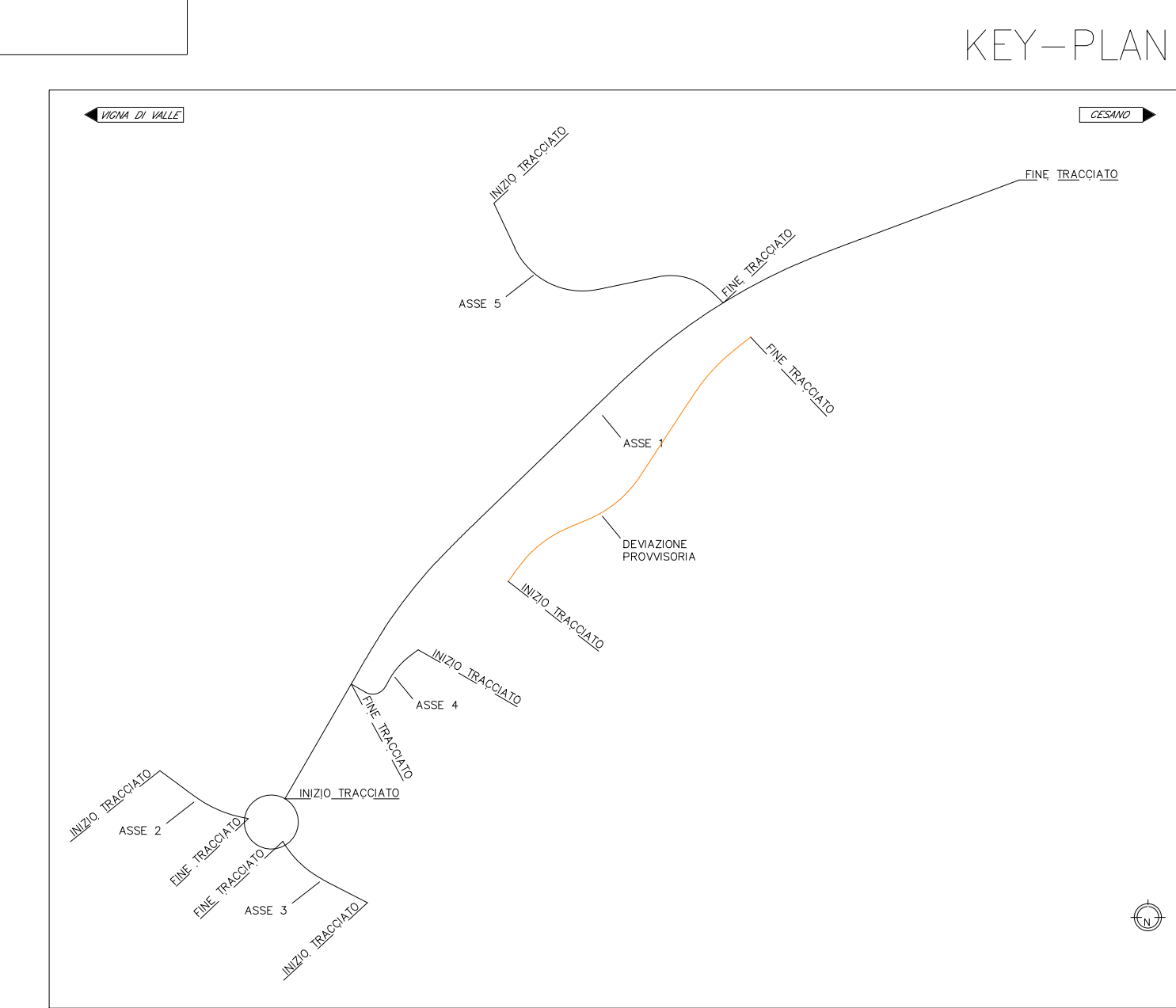
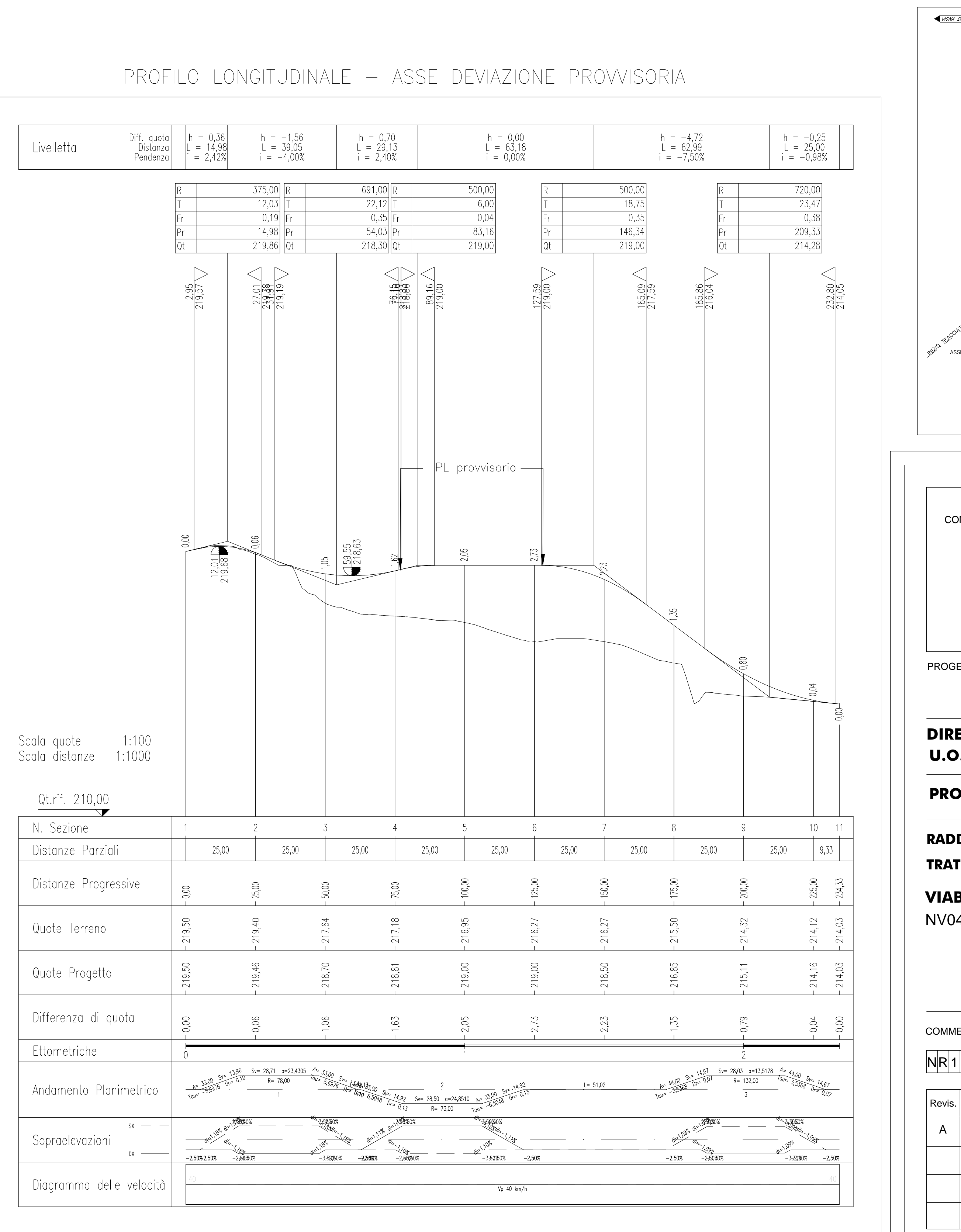


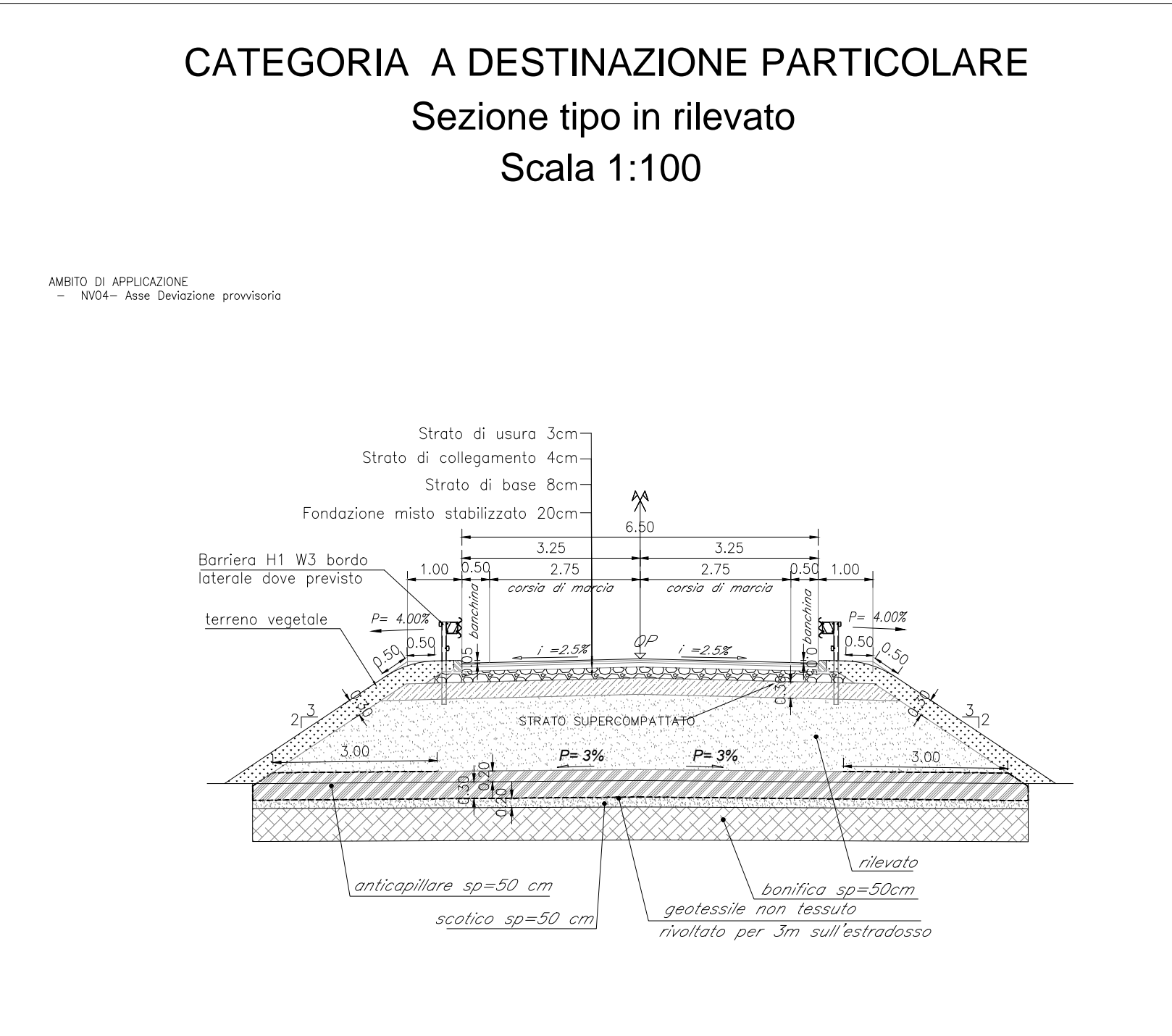
NOTE

- Per maggiori dettagli sulle fasi realizzative della sede ferroviaria fare riferimento ai specifici elaborati.
- La configurazione del PL provvisorio verrà dettagliata nella fase progettuale successiva.



FASI DI REALIZZAZIONE DELLA NUOVA SEDE FERROVIARIA

- #### DESCRIZIONE FASE 1
- Esercizio ferroviario su L.S. con limitazione della velocità dovuta dalla presenza dei cantieri.
 - Completamento della parte di sede ferroviaria in variante ad eccezione del tratto in interferenza con la viabilità esistente al Km 35+050.
 - Realizzazione parziale viabilità di progetto al Km 35+071.
 - Realizzazione deviazione provvisoria viabilità esistente al Km 35+050 con relativa ricollocazione PL esistente.
 - Completamento sede ferroviaria in variante in corrispondenza della viabilità esistente deviata.
 - Allargamento sede ferroviaria per realizzazione binario di raddoppio in configurazione definitiva e/o provvisoria.
 - Completamento della parte di sede ferroviaria in stretto affiancamento alla L.S. per i tratti in cui il binario di progetto definitivo e quello provvisorio hanno una distanza dal binario L.S. non inferiore a 5,50m.
- Tutte le lavorazioni delle OOC vengono eseguite in presenza di esercizio ferroviario.
- #### DESCRIZIONE FASE 2
- Attivazione PL al Km 35+050 nella nuova posizione.
 - Spostamento traffico locale sulla deviazione provvisoria.
 - Attivazione esercizio ferroviario nella configurazione della fase 2.
- Tutte le lavorazioni delle OOC vengono eseguite in assenza di esercizio ferroviario.
- #### DESCRIZIONE FASE 3
- Esercizio ferroviario su L.S. con limitazione della velocità dovuta dalla presenza dei cantieri.
 - Completamento del raddoppio (binario pari a 4m).
 - Completamento viabilità al Km 35+071.
 - Demolizione PL esistente al Km 35+050.
- Tutte le lavorazioni delle OOC vengono eseguite in presenza di esercizio ferroviario.
- #### DESCRIZIONE FASE 4
- Deviazione traffico locale sul sedime della nuova viabilità al Km 35+071.
 - Demolizione deviazione provvisoria e relativo PL al Km 35+050.
 - Attivazione esercizio ferroviario nella configurazione finale.
- Tutte le lavorazioni delle OOC vengono eseguite in presenza di esercizio ferroviario.
- #### DESCRIZIONE FASE 5
- Completamento raddoppio eseguito nella fase precedente.
 - Attivazione esercizio ferroviario nella configurazione finale.



COMMITTENTE: **RFI**
RETE FERROVIARIA ITALIANA
GRUPPO FERROVIE DELLO STATO ITALIANE

PROGETTAZIONE: **ITALFERR**
GRUPPO FERROVIE DELLO STATO ITALIANE

DIREZIONE TECNICA
U.O. INFRASTRUTTURE CENTRO

PROGETTO DEFINITIVO

RADDOPPIO LINEA FERROVIARIA ROMA-VITERBO
TRATTA CESANO-VIGNA DI VALLE

VIABILITA' - NV04 - Adeguamento viabilità esistente km 35+050
NV04 - Asse1 - Deviazione provvisoria e fasi realizzative

SCALA: **Varie**

COMMESSA	LOTTO	FASE	ENTE	TIPO DOC.	OPERA/DISCIPLINA	PROGR.	REV.
NR1J	01	D	29	LZ	NV0400	003	A

Revis.	Descrizione	Redatto	Data	Verificato	Data	Approvato	Data	Autore	Data
A	Emissione esecutiva	F. Serravalle	10-2018	F. Ciccarelli	10-2018	T. Proietti	10-2018		

File: NR1J01D29L2NV0400003A n. Elab.: 364