

PIANTA SCAVI
Scala 1:200

PARTICOLARE CORDOLO MICROPALI

Scala 1:25 TRAVE DI CORONAMENTO

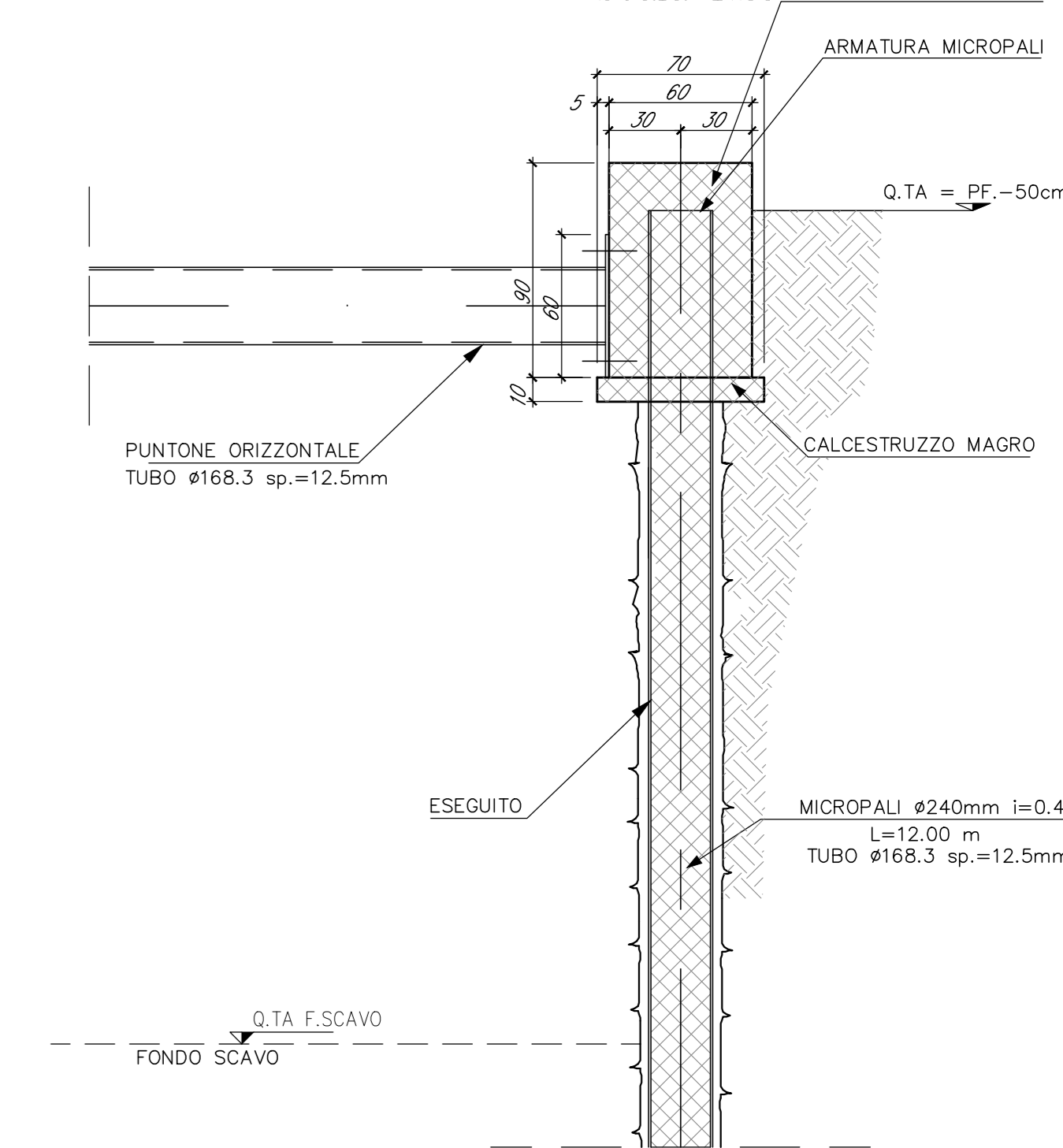


TABELLA MATERIALI :

PER QUANTO NON SPECIFICATO NEL SEQUITO, IN PARTICOLARE RELATIVAMENTE ALLE CARATTERISTICHE DEI MATERIALI, ALLE SPECIFICHE PER L'ESECUZIONE DEI LAVORI ED AI CONTROLLI DA ESEGUIRE, SI DOVRA' FARE RIFERIMENTO ALLE NORME TECNICHE D'APPALTO.

CORDOLO PARATIE:

- Caratteristica di resistenza minima C25/30
- Classe di esposizione XC2

ACCIAIO ORDINARIO PER CALCESTRUZZO ARMATO

IN BARRI E RETI ELETTRICALDATE $f_{yk} \geq 450 \text{ N/mm}^2$
B450C saldabile che presenta le seguenti caratteristiche:

- Tensione di snervamento caratteristica $f_{yk} \geq 540 \text{ N/mm}^2$
- Tensione caratteristica a rottura $1.15 \leq f_{tk}/f_{yk} < 1.35$

CARPENTERIA METALLICA:

Acciaio in profili a sezione aperta laminati a caldo saldati:

- Tipo EN 10025-2 S355 J2+N - per spessori nominali $t \leq 40\text{mm}$
- Tipo EN 10025-2 S355 K2+N - per spessori nominali $t > 40\text{mm}$

Acciaio in profili a sezione aperta laminati a caldo non saldati:

- Tipo EN 10025-2 S355 J0+N

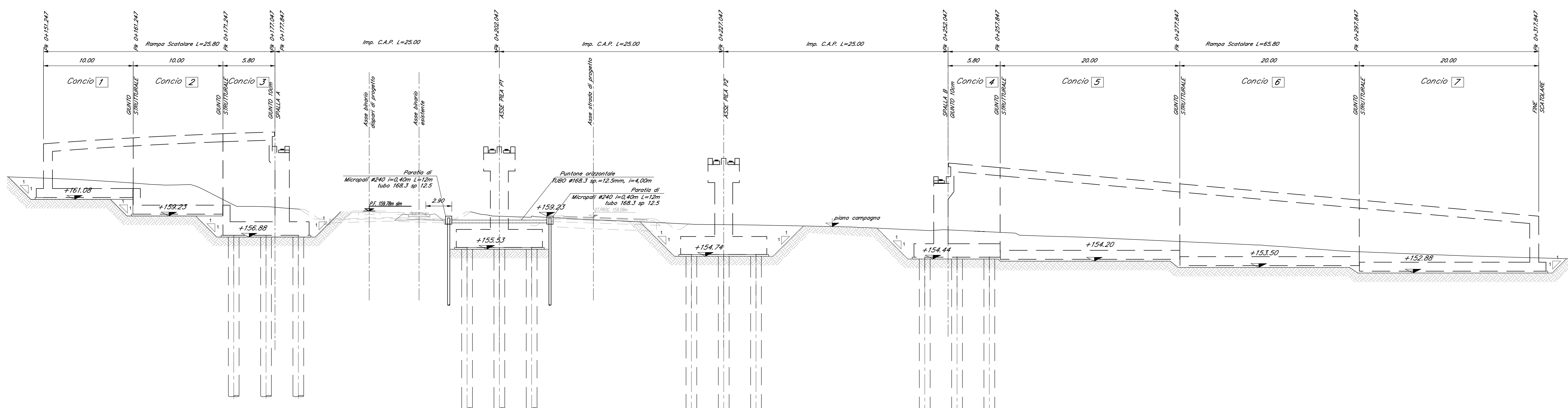
Acciaio in profili a sezione cava:

- Tipo EN 10210-1 S355 J0H+N

MISCELA CEMENTIZIA PER MICROPALI

Secondo NTA - soggetto ad approvazione della Direzione Lavori
Caratteristica di resistenza minima C25/30
Classe di esposizione XC2
Eventuali additivi secondo NTC 2018

PROFILO LONGITUDINALE
Scala 1:200



COMMITTENTE: **RFI**
RETE FERROVIARIA ITALIANA
GRUPPO FERROVIE DELLO STATO ITALIANE

PROGETTAZIONE: **ITALFERR**
GRUPPO FERROVIE DELLO STATO ITALIANE

DIREZIONE TECNICA
U.O. INFRASTRUTTURE CENTRO

PROGETTO DEFINITIVO

RADDOPPIO LINEA FERROVIARIA ROMA-VITERBO
TRATTA CESANO-VIGNA DI VALLE

Cavalcaferrovia per soppressione PL km 29+500
Scavi, demolizioni - Pianta e sezioni

SCALA: 1:200

COMMESSA LOTTO FASE ENTE TIPO DOC. OPERA/DISCIPLINA PROG. REV.

NR1J 01 D 29 PZ 1V0100 001 B

| Revis. | Descrizione | Redatto | Data | Verificato | Data | Approvato | Data | Autore/Revisione/Data |
|--------|-------------|---------------|---------|------------|---------|-------------|---------|-----------------------|
| A | Revisione | F. Serravalle | 10-2018 | M. Mondina | 10-2018 | T. Paoletti | 10-2018 | F. Serravalle |
| B | Revisione | F. Serravalle | 05-2020 | M. Mondina | 05-2020 | T. Paoletti | 05-2020 | F. Serravalle |