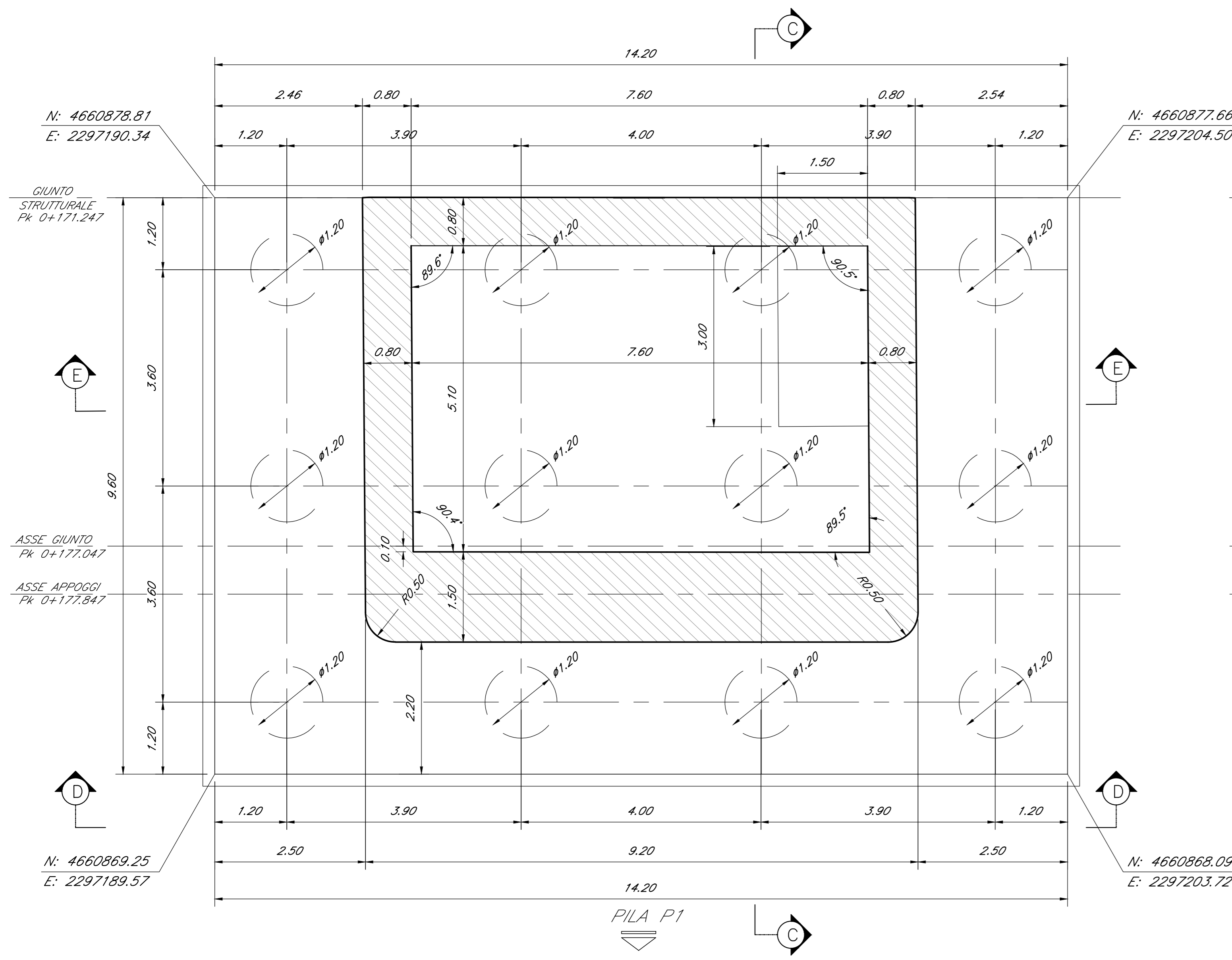
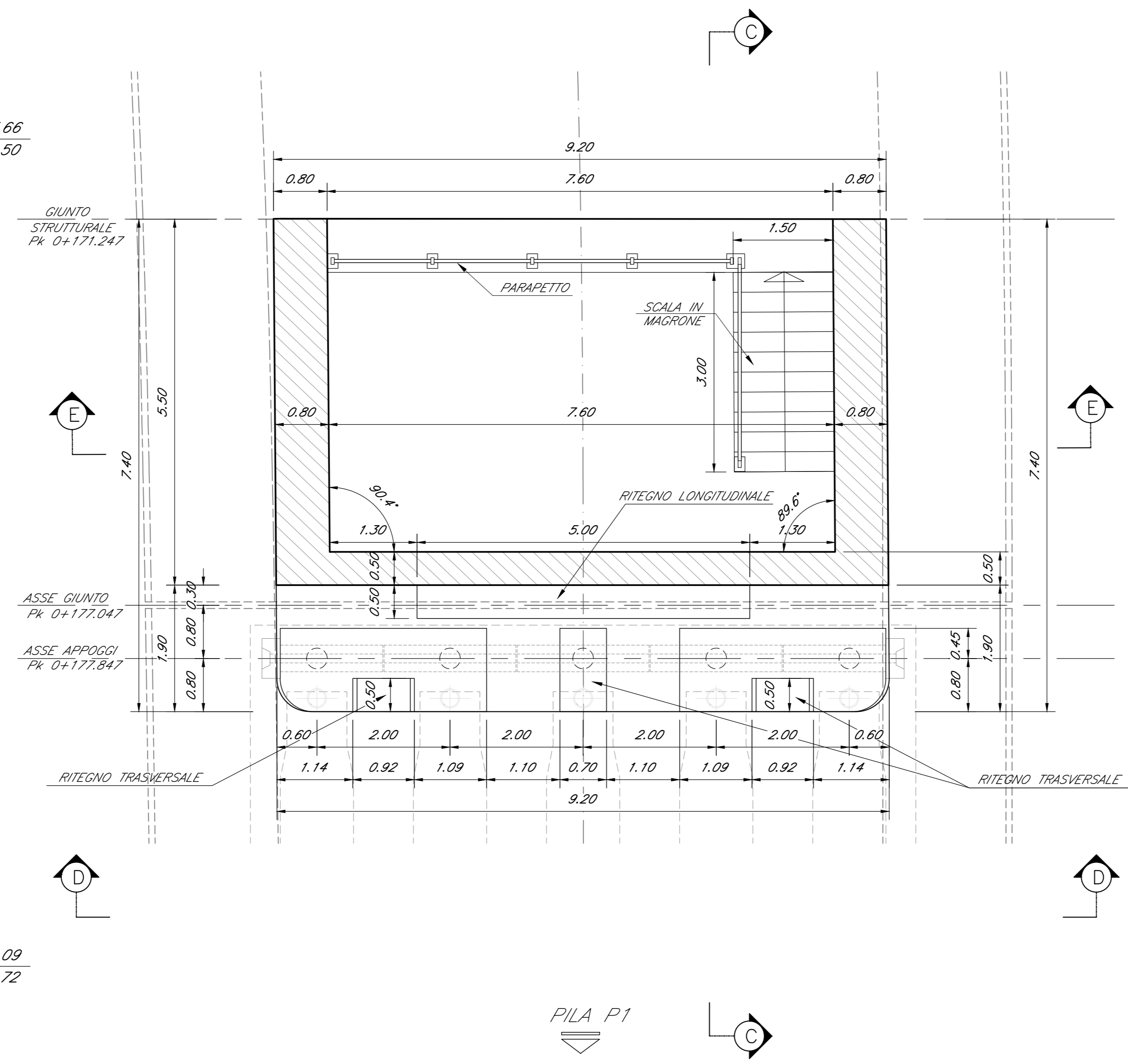


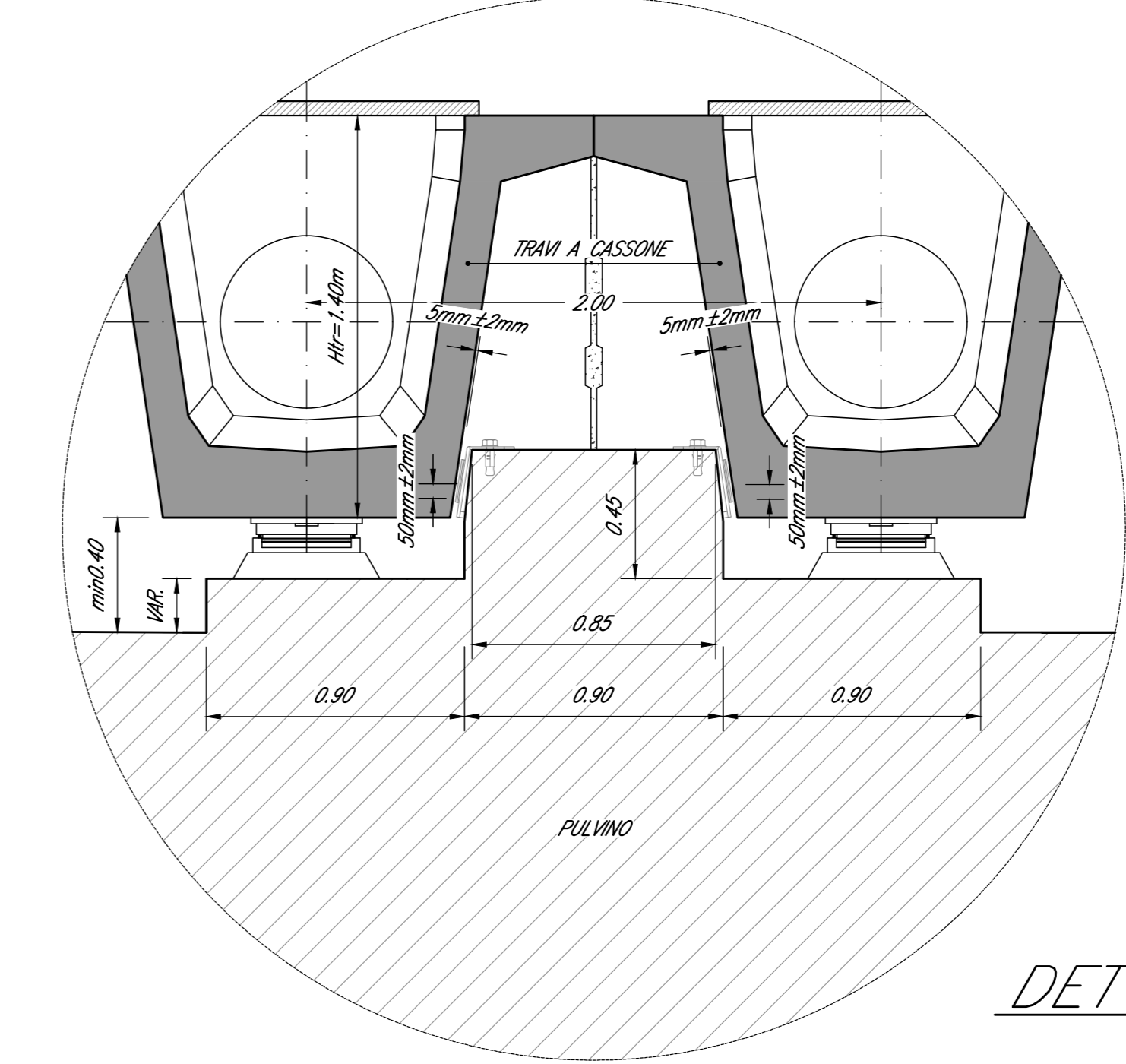
SEZIONE A-A
SCALA 1:50



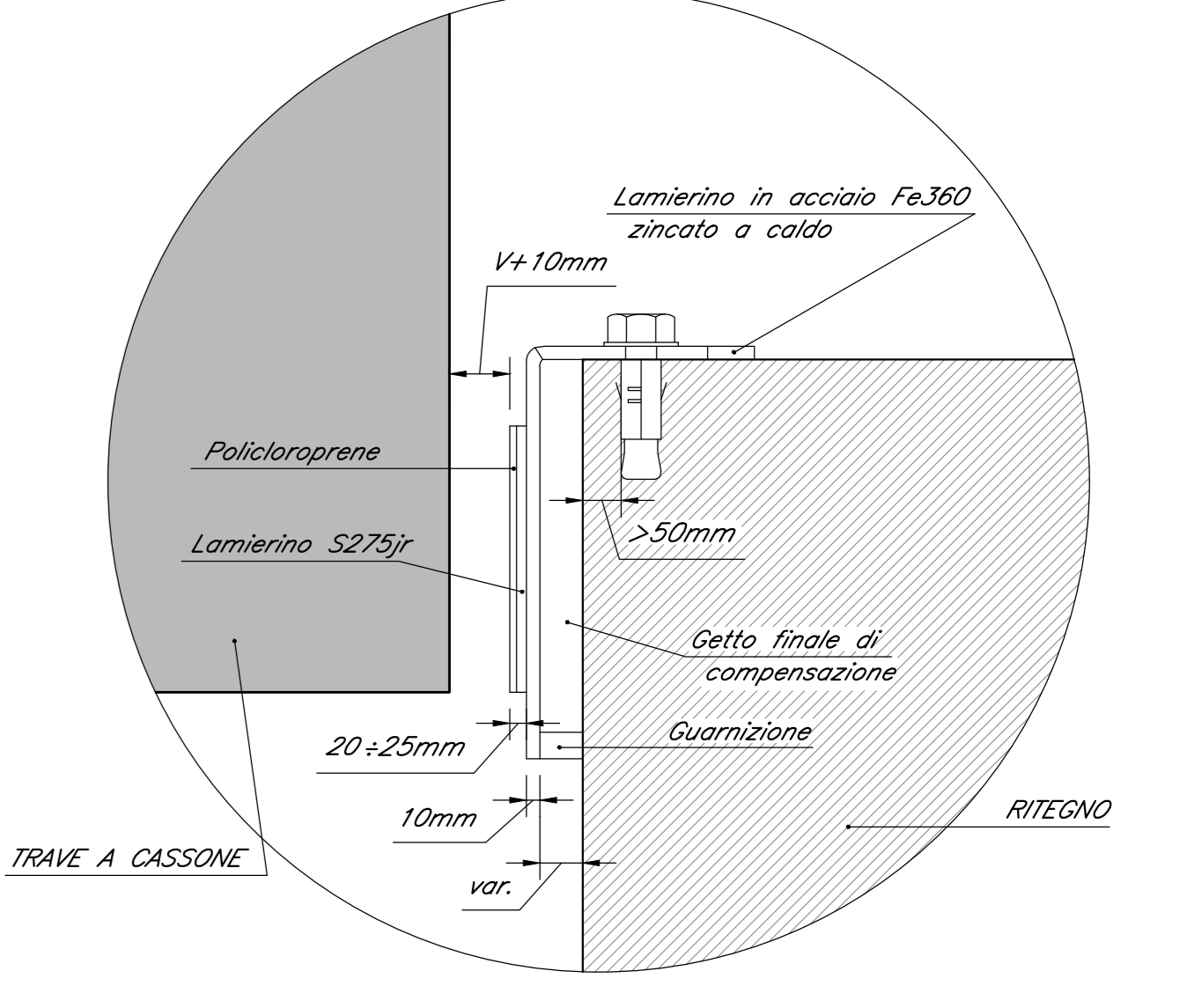
SEZIONE B-B
SCALA 1:50



PARTICOLARE "1"



DETTAGLIO BATTUTA RITEGNI SISMICI
Scala 1:5



DETTAGLIO PAVIMENTAZIONE SU IMPALCATO
SCALA 1:20

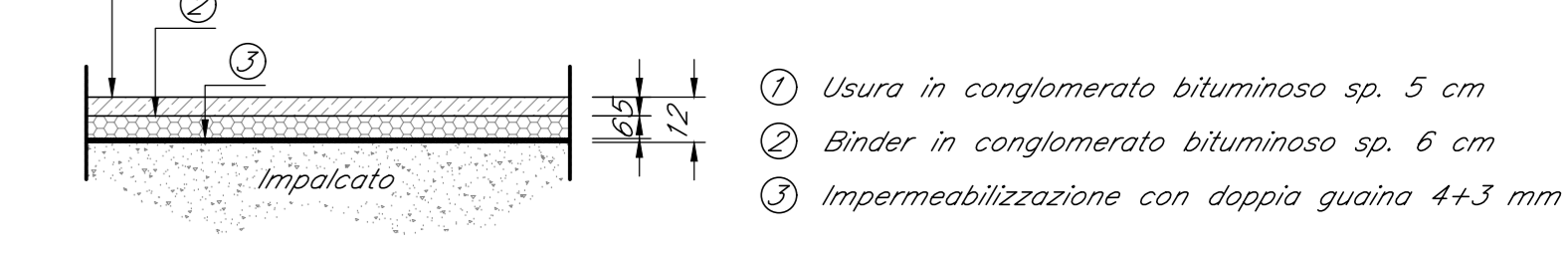


TABELLA INCIDENZE ARMATURA

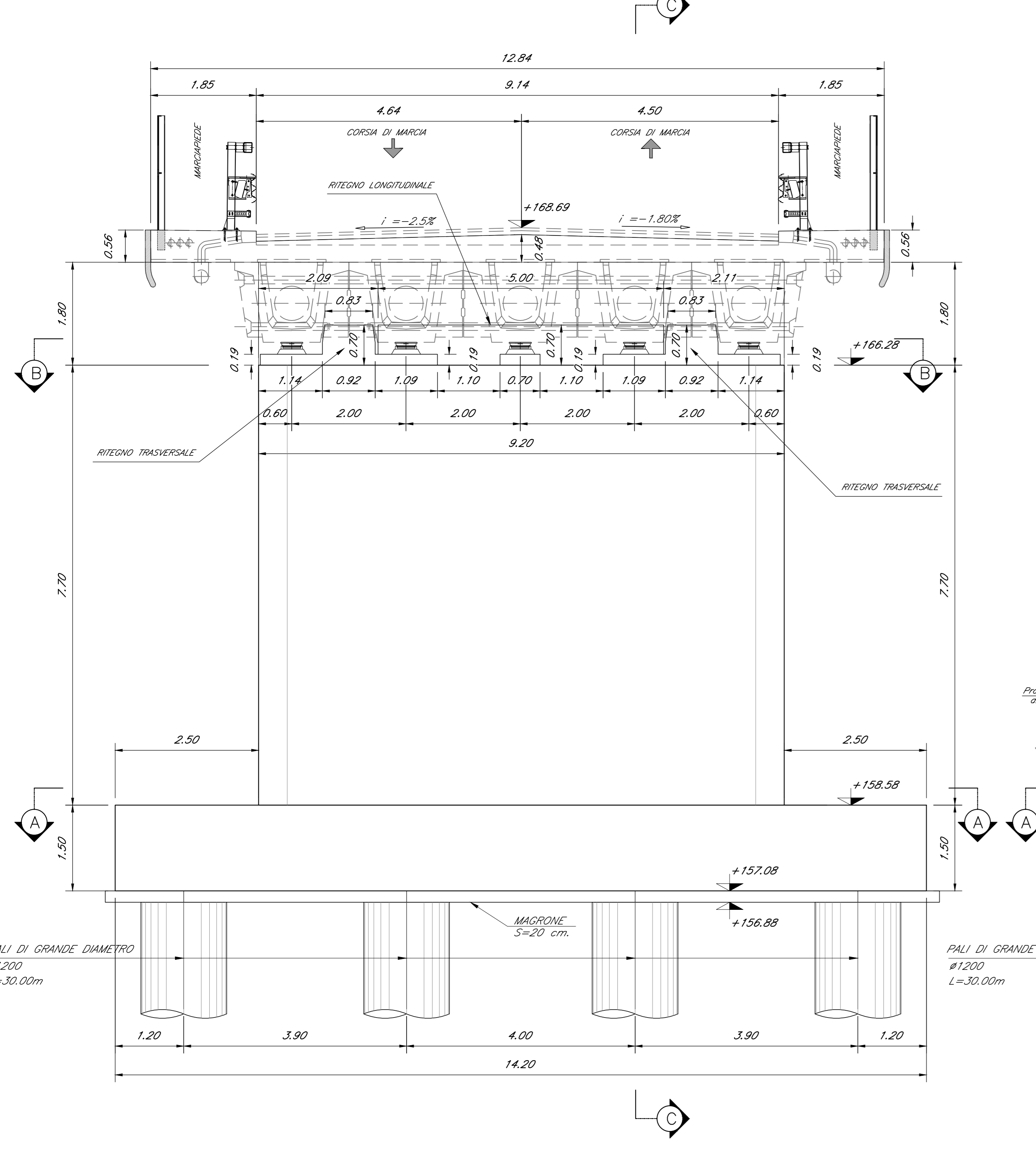
SOLETTA IMPALCATO	200 Kg/m ³
MURO FRONTALE	180 Kg/m ³
MURI ANDATORI	200 Kg/m ³
MURO PURAGHIAIA	165 Kg/m ³
SOLETTA FONDAZIONE	220 Kg/m ³
PALI DI GRANDE DIAMETRO	200 Kg/m ³
SBALZO SOLETTA	150 Kg/m ³

TABELLA MATERIALI

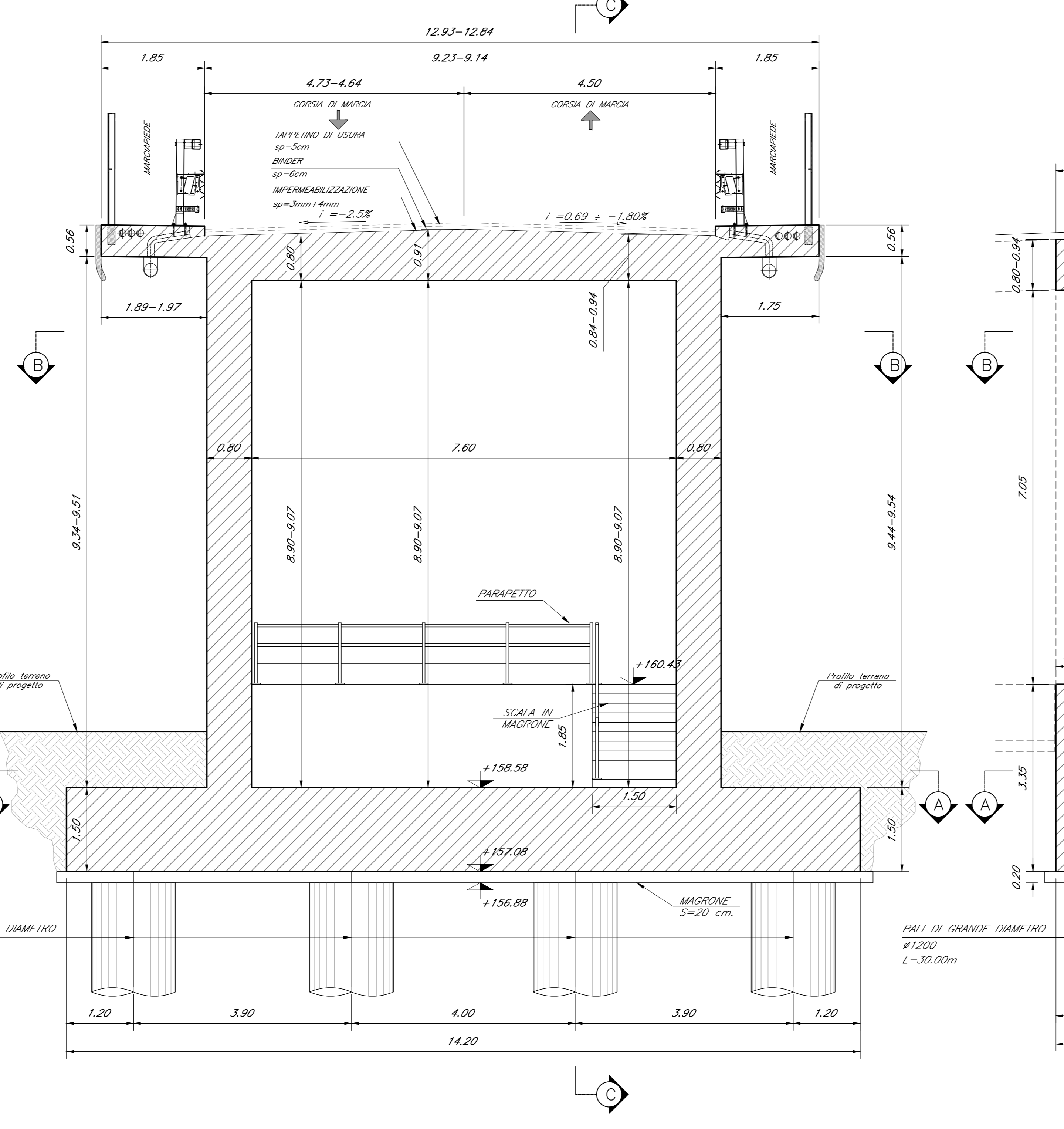
GETTI IN OPERA

- CALCESTRUZZO MAGRO E GETTO DI LIVELLAMENTO**
 - CLASSE DI RESISTENZA MINIMA C12/15
 - TIPO CEMENTO CEM III+V
 - CLASSE DI ESPOSIZIONE AMBIENTALE : X0
- CALCESTRUZZO PALI DI GRANDE DIAMETRO E DIAFRAMMI E RELATIVI CORDOLI**
 - CLASSE DI RESISTENZA MINIMA C25/30
 - TIPO CEMENTO CEM III+V
 - RAPPORTO A/C : ≤ 0.60
 - CLASSE MINIMA DI CONSISTENZA : S4
 - CLASSE DI ESPOSIZIONE AMBIENTALE : XC2
 - COPRIFERRO MINIMO = 60 mm
 - DIAMETRO MASSIMO INERTI = 32 mm
- CALCESTRUZZO FONDAZIONE PILE E SPALLE E SOL. FOND.**
 - CLASSE DI RESISTENZA MINIMA C25/30
 - TIPO CEMENTO CEM III+V
 - RAPPORTO A/C : ≤ 0.60
 - CLASSE MINIMA DI CONSISTENZA : S4
 - CLASSE DI ESPOSIZIONE AMBIENTALE : XC2
 - COPRIFERRO = 40 mm
 - DIAMETRO MASSIMO INERTI : 25 mm
- CALCESTRUZZO ELEVAZIONE PILE (COMPRESI PULVINI, BAGGIOLI E RITEGNI), SPALLE E STRUTTURE SCALARI**
 - CLASSE DI RESISTENZA MINIMA C32/40
 - TIPO CEMENTO CEM III+V
 - RAPPORTO A/C : ≤ 0.50
 - CLASSE MINIMA DI CONSISTENZA : S4
 - CLASSE DI ESPOSIZIONE AMBIENTALE : XC4
 - COPRIFERRO = 40 mm
 - DIAMETRO MASSIMO INERTI : 25 mm
- ACCIAIO ORDINARIO PER CALCESTRUZZO ARMATO**
 - IN BARRE E RETI ELETTROSALDATE
 - B450C stabilite che presenta le seguenti caratteristiche :
 - Tensione di snervamento caratteristico 1.15 ≤ f_{yk}/f_{yk} < 1.35
 - Tensione caratteristica a rottura f_{yk} ≥ 450 N/mm²
 - f_{yk} ≥ 540 N/mm²

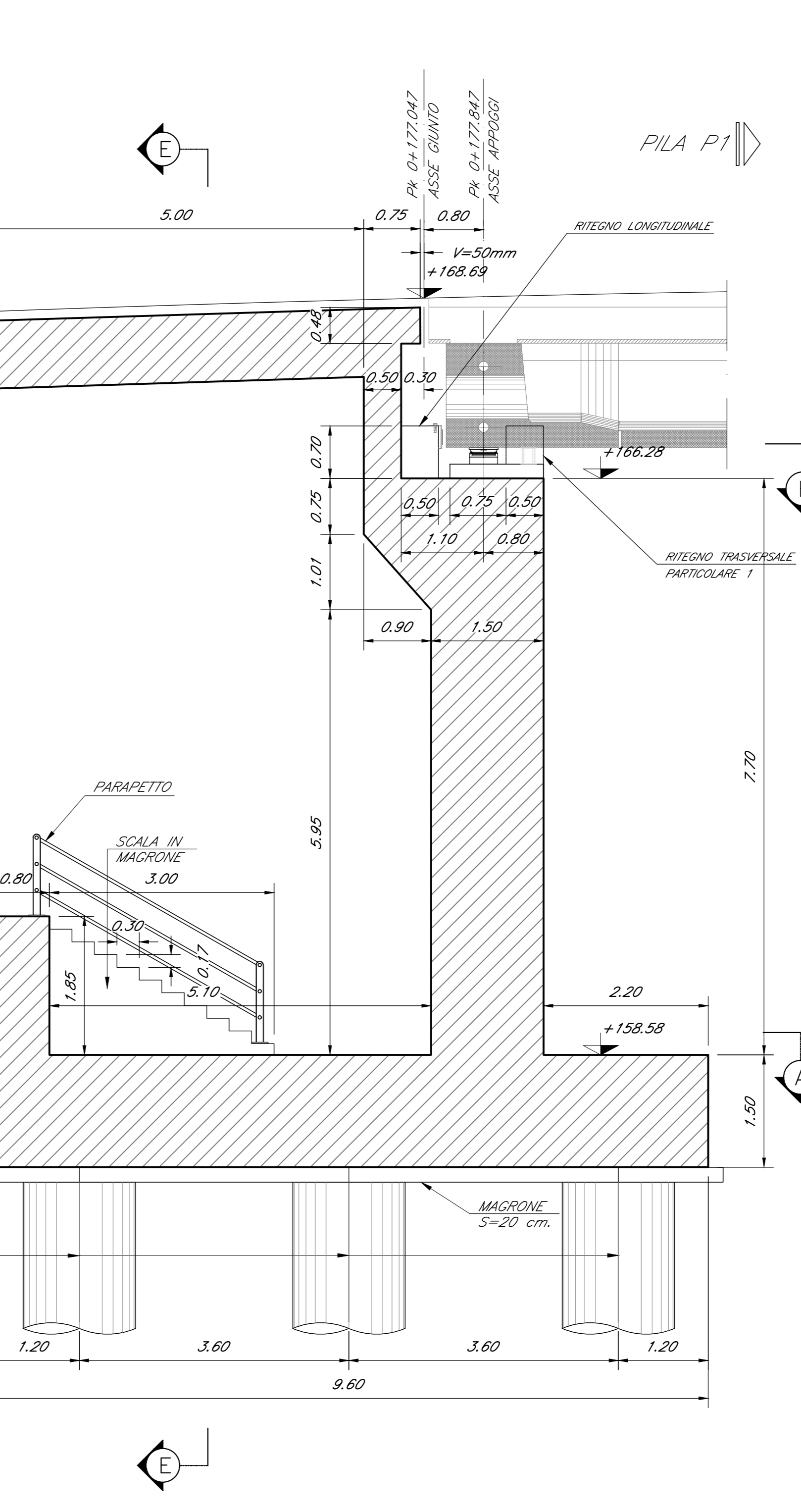
SEZIONE D-D
SCALA 1:50



SEZIONE E-E
SCALA 1:50



SEZIONE C-C
SCALA 1:50



COMMITTENTE: **RFI** RETE FERROVIARIA ITALIANA GRUPPO FERROVIE DELLO STATO ITALIANE

PROGETTAZIONE: **ITALFERR** GRUPPO FERROVIE DELLO STATO ITALIANE

DIREZIONE TECNICA
U.O. INFRASTRUTTURE CENTRO

PROGETTO DEFINITIVO

RADDOPPIO LINEA FERROVIARIA ROMA-VITERBO
TRATTA CESANO-VIGNA DI VALLE

Cavalcaferrovia per soppressione PL km 29+500
Carpenteria Spalla A

SCALA: 1:50

Revis.	Descrizione	Redatto	Data	Verificato	Data	Approvato	Data	Autografo/Data
A	Emissione esecutiva	F. Serru	10-2018	M. Mondina	10-2018	T. Padellani	10-2018	
B	Revisione	E. Serru	05-2020	M. Mondina	05-2020	T. Padellani	05-2020	