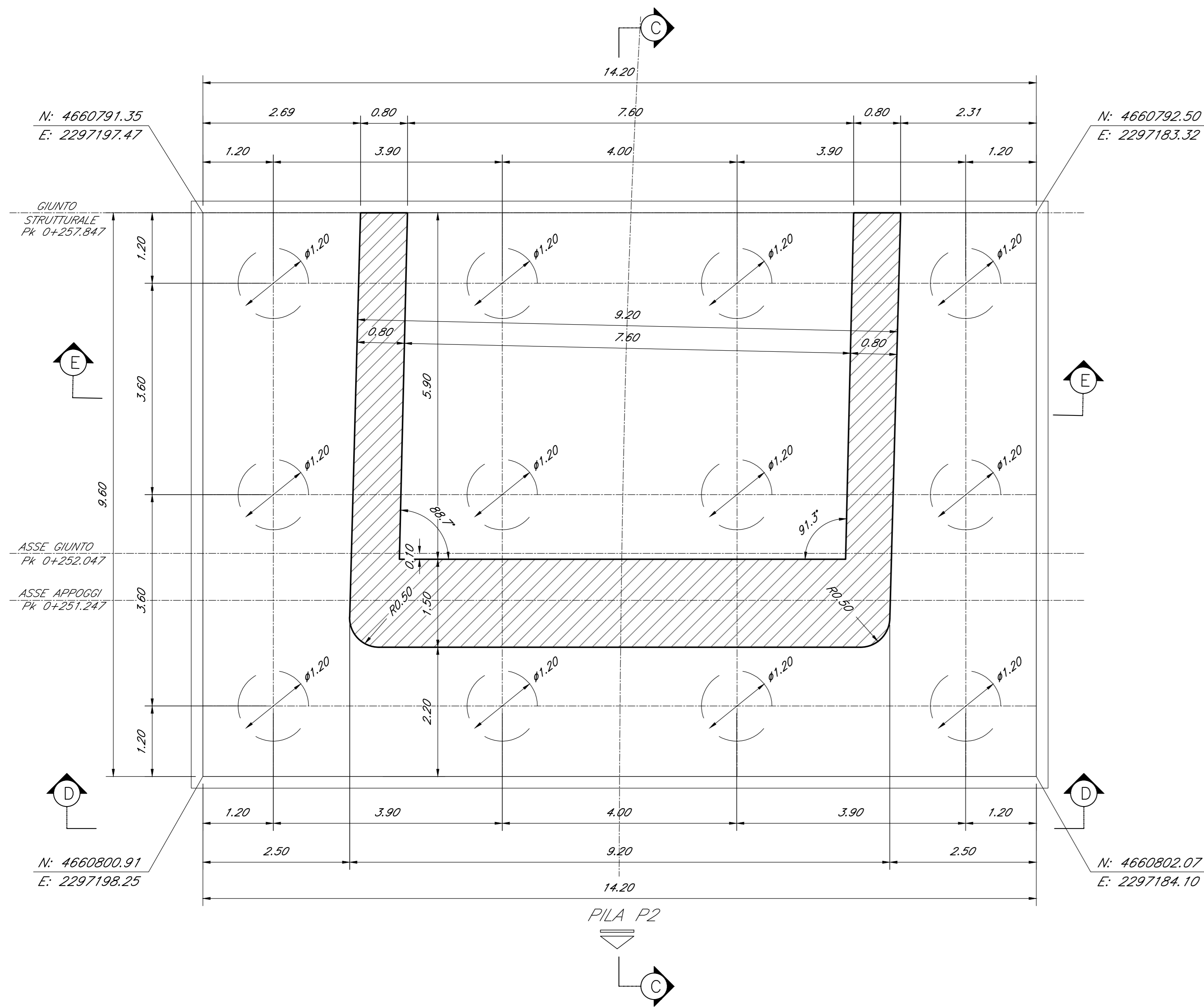
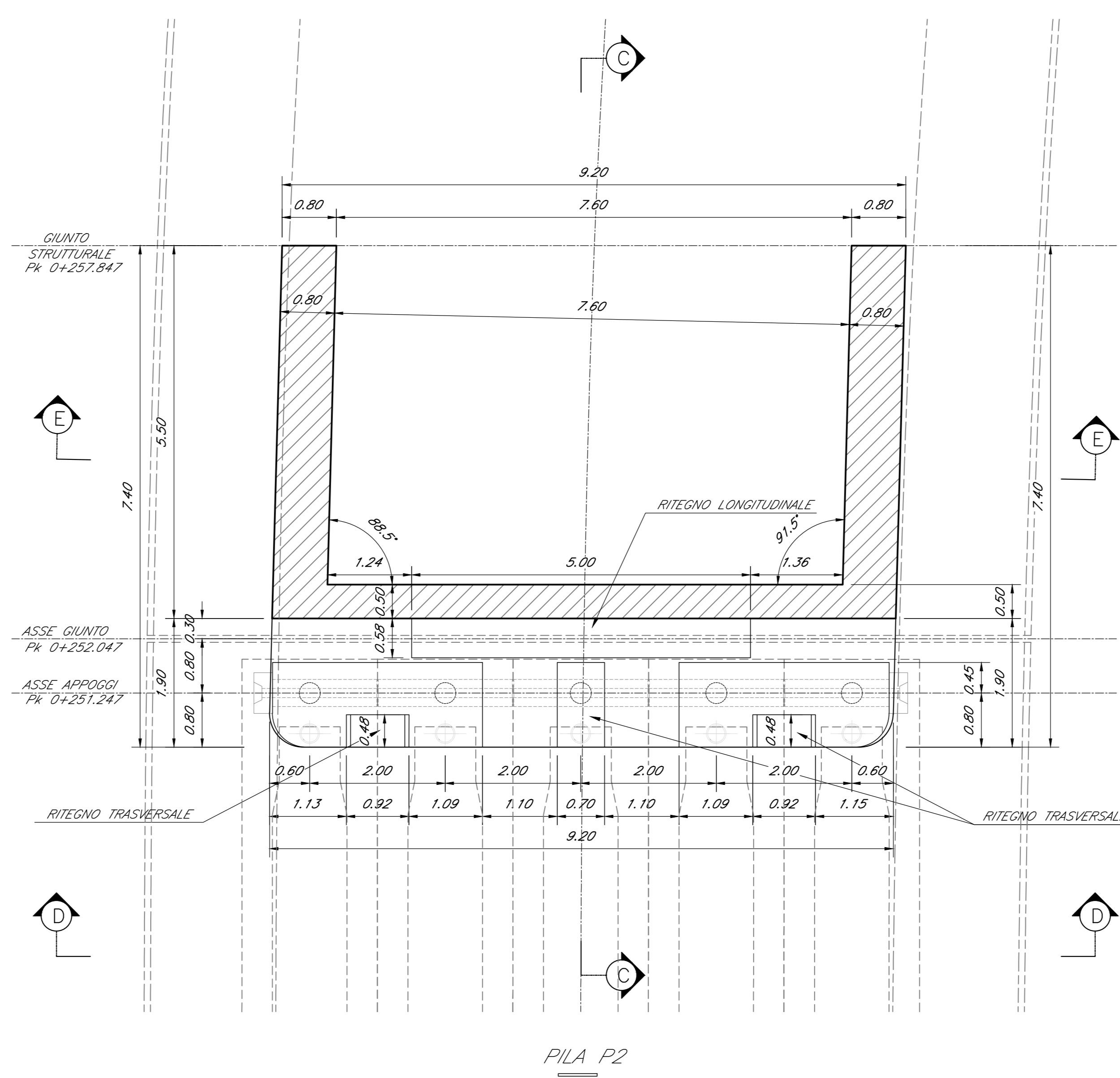


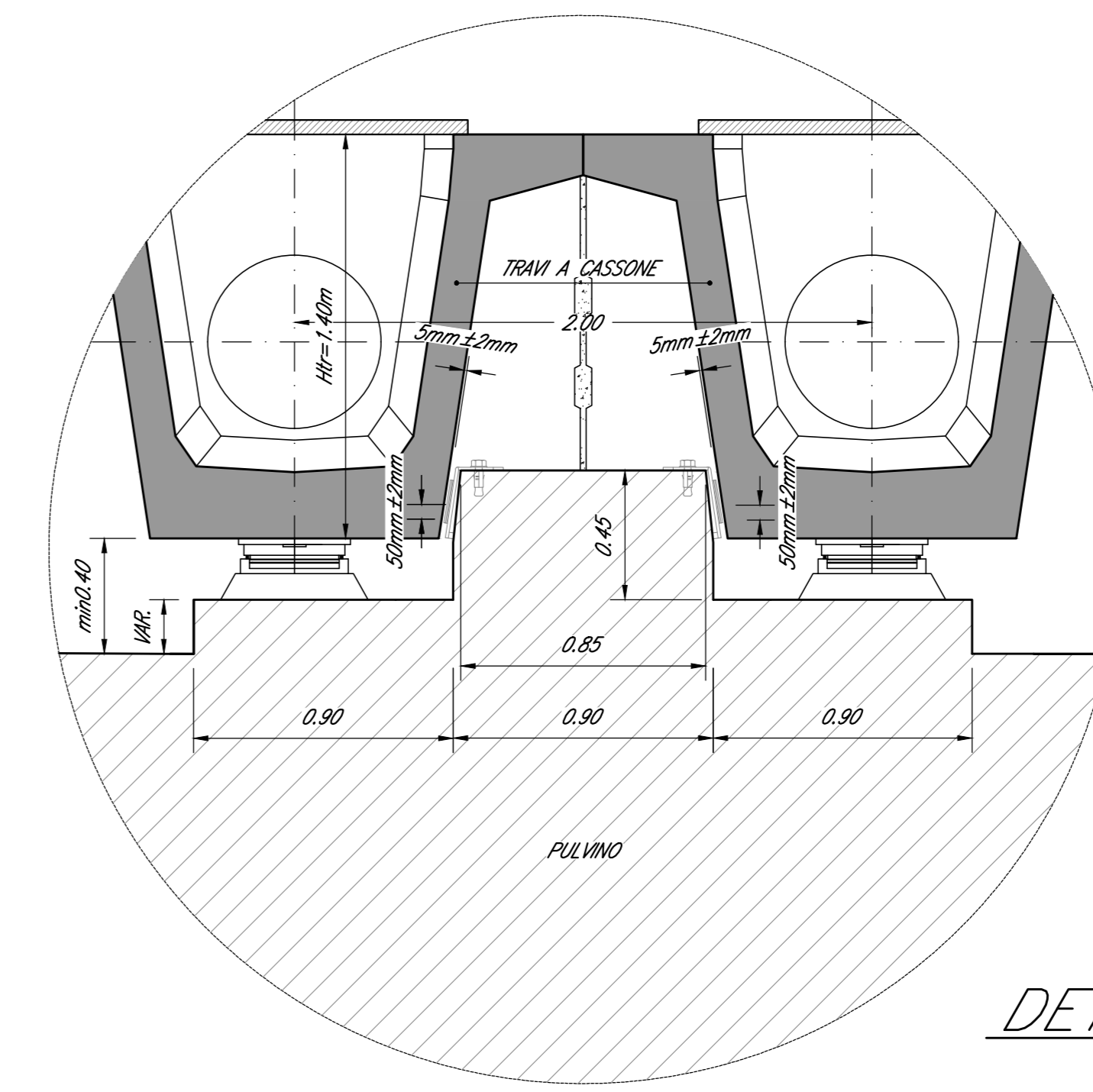
SEZIONE A-A  
SCALA 1:50



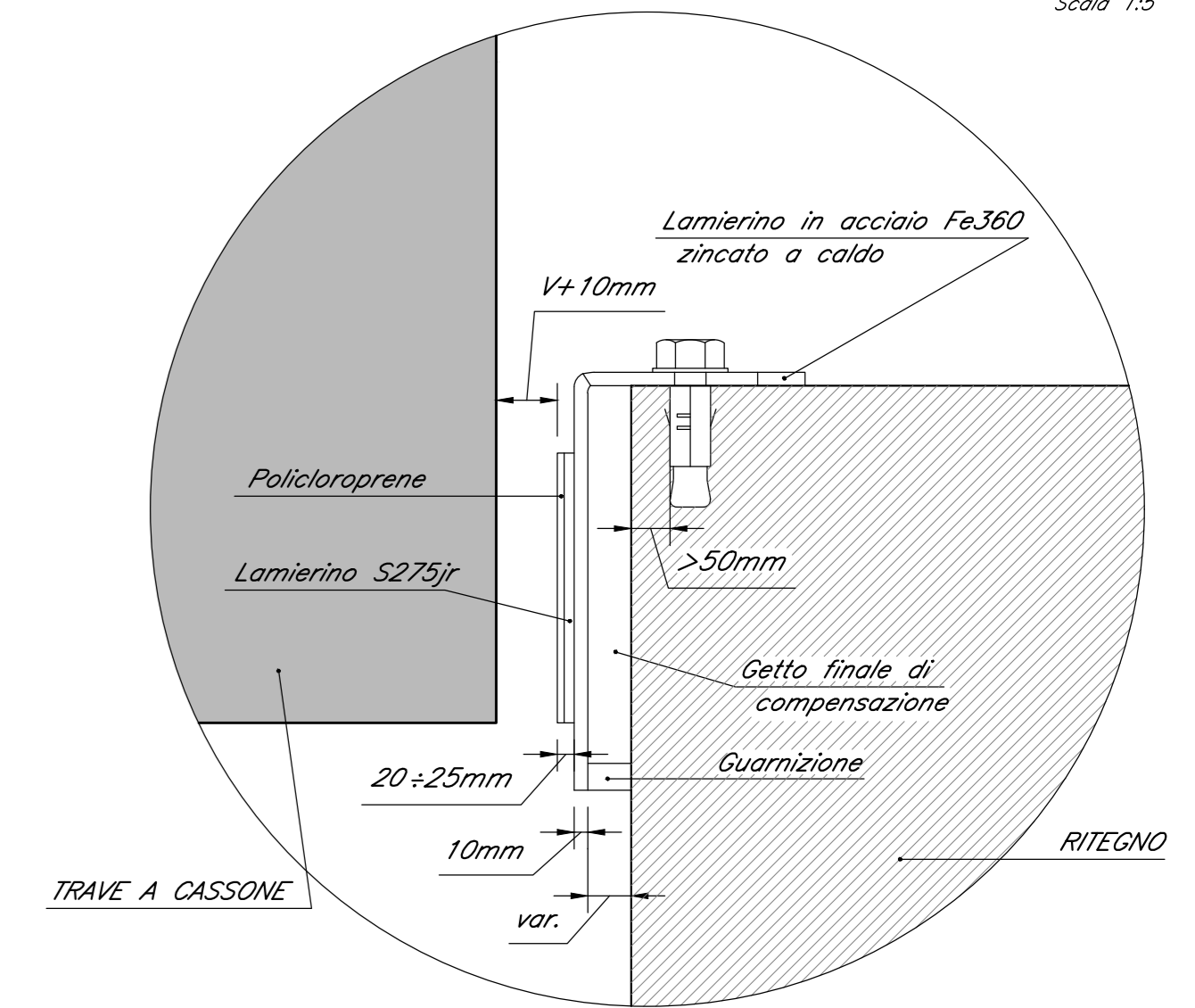
SEZIONE B-B  
SCALA 1:50



PARTICOLARE "1"



DETTAGLIO BATTUTA RITEGNI SISMICI  
Scala 1:5



DETTAGLIO PAVIMENTAZIONE SU IMPALCATO  
SCALA 1:20

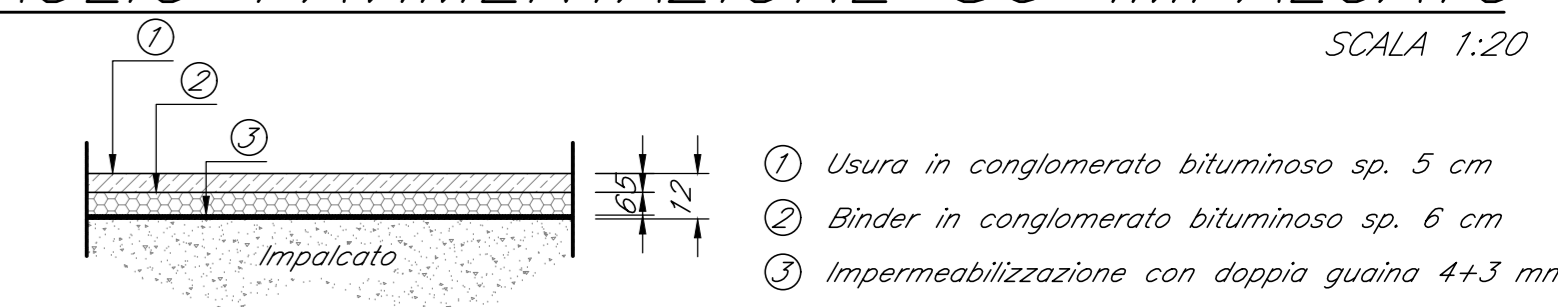


TABELLA INCIDENZE ARMATURA

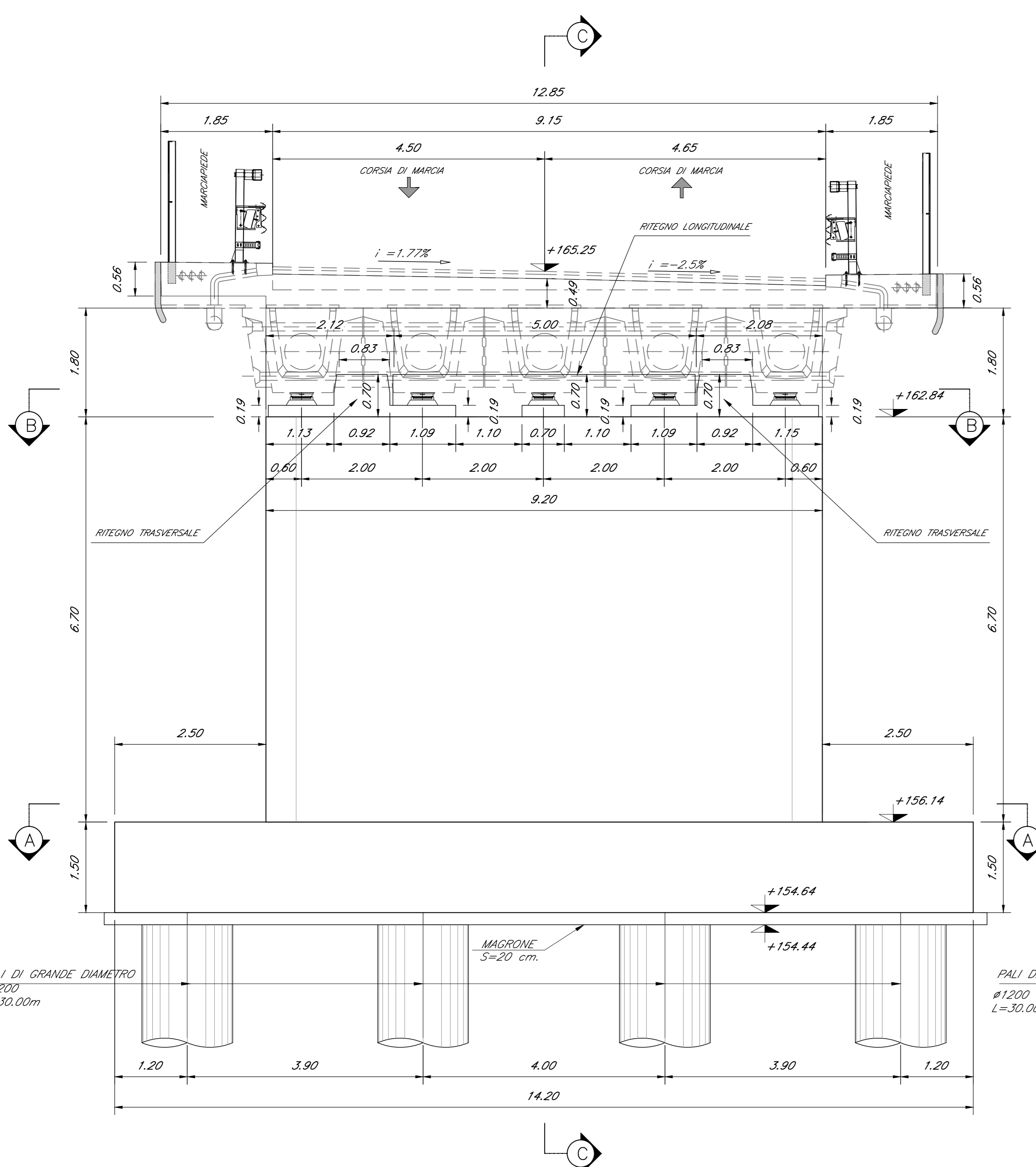
SOLETTA IMPALCATO	200 Kg/m <sup>3</sup>
MURO FRONTALE	180 Kg/m <sup>3</sup>
MURI ANDATORI	200 Kg/m <sup>3</sup>
MURO PIRAGHIAIA	165 Kg/m <sup>3</sup>
SOLETTA FONDAZIONE	220 Kg/m <sup>3</sup>
PALI DI GRANDE DIAMETRO	200 Kg/m <sup>3</sup>
SBALZO SOLETTA	150 Kg/m <sup>3</sup>

TABELLA MATERIALI

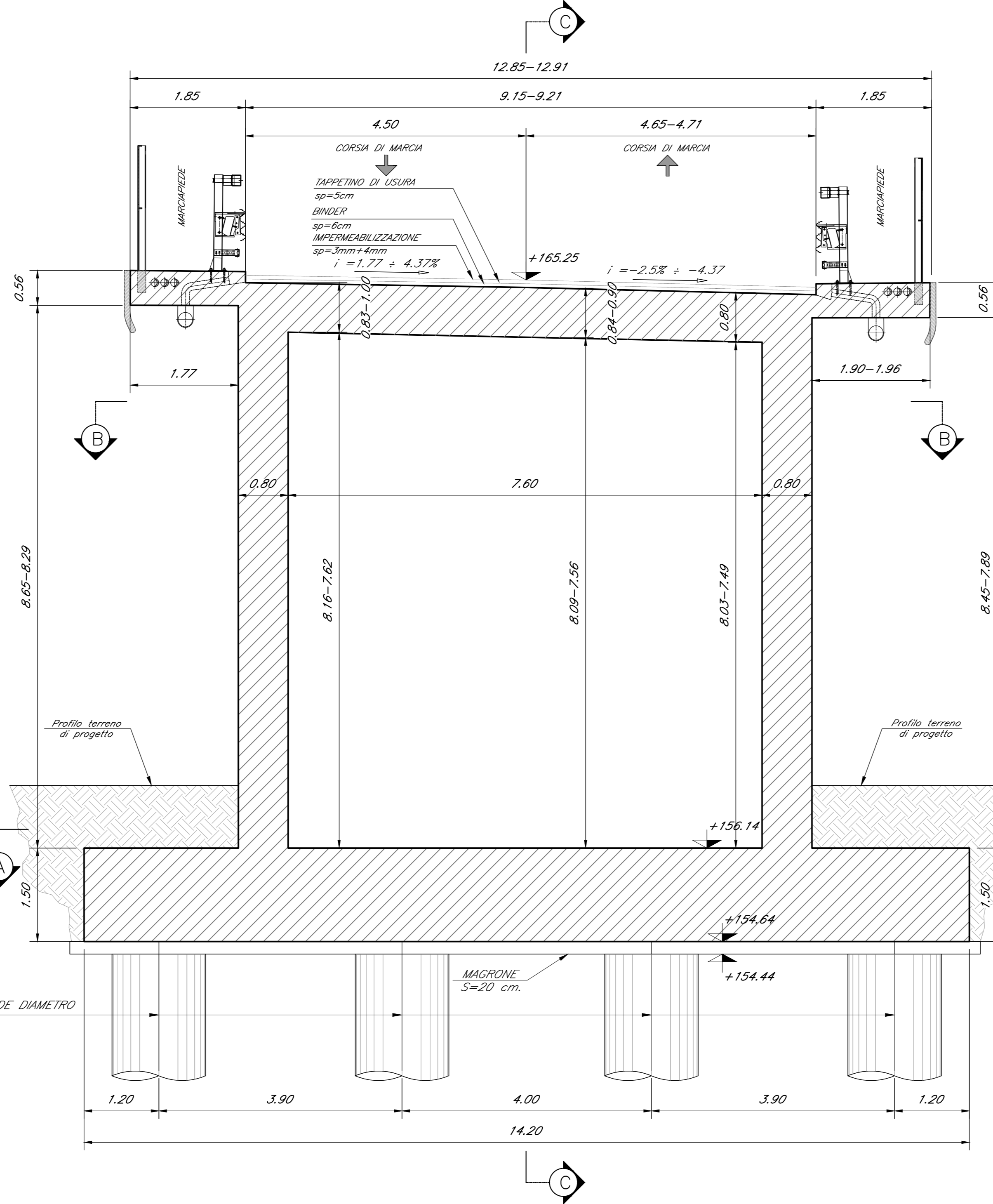
GETTI IN OPERA

- CALCESTRUZZO MAGRO E GETTO DI LIVELLAMENTO**
  - CLASSE DI RESISTENZA MINIMA C12/15
  - TIPO CEMENTO CEM III/V
  - CLASSE DI ESPOSIZIONE AMBIENTALE: X0
- CALCESTRUZZO PALI DI GRANDE DIAMETRO E DIAFRAMMI E RELATIVI CORDOLI**
  - CLASSE DI RESISTENZA MINIMA C25/30
  - TIPO CEMENTO CEM III/V
  - RAPPORTO A/C: ≤ 0.60
  - CLASSE MINIMA DI CONSISTENZA: S4
  - CLASSE DI ESPOSIZIONE AMBIENTALE: XC2
  - COPRIFERRO MINIMO = 60 mm
  - DIAMETRO MASSIMO INERTI = 32 mm
- CALCESTRUZZO FONDAZIONE PILE E SPALLE E SOL. FOND.**
  - CLASSE DI RESISTENZA MINIMA C25/30
  - TIPO CEMENTO CEM III/V
  - RAPPORTO A/C: ≤ 0.60
  - CLASSE MINIMA DI CONSISTENZA: S4
  - CLASSE DI ESPOSIZIONE AMBIENTALE: XC2
  - COPRIFERRO = 40 mm
  - DIAMETRO MASSIMO INERTI = 25 mm
- CALCESTRUZZO ELEVAZIONE PILE (COMPRESI PULVINI, BAGGIOLI E RITEGNI), SPALLE E STRUTTURE SCATOLARI**
  - CLASSE DI RESISTENZA MINIMA C32/40
  - TIPO CEMENTO CEM III/V
  - RAPPORTO A/C: ≤ 0.50
  - CLASSE MINIMA DI CONSISTENZA: S4
  - CLASSE DI ESPOSIZIONE AMBIENTALE: XC4
  - COPRIFERRO = 40 mm
  - DIAMETRO MASSIMO INERTI = 25 mm
- ACCIAIO ORDINARIO PER CALCESTRUZZO ARMATO**
  - IN BARE E RETI ELETTROSDALDATE: f<sub>yk</sub> ≥ 450 N/mm<sup>2</sup>
  - B450C solabile che presenta le seguenti caratteristiche:
    - Tensione di snervamento caratteristica: 1.15 ≤ f<sub>tk</sub>/f<sub>yk</sub> < 1.35
    - Tensione caratteristica a rottura

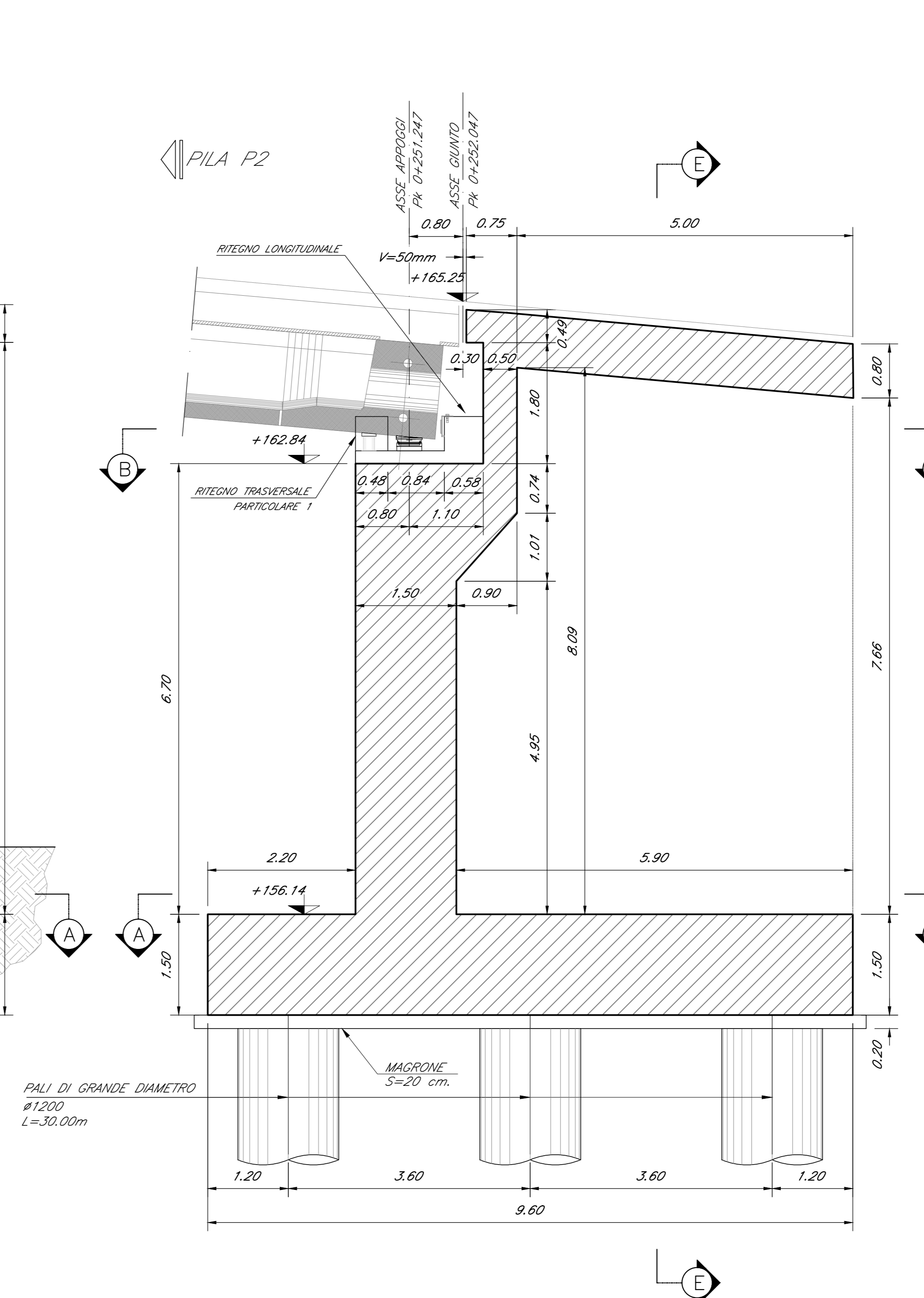
SEZIONE D-D  
SCALA 1:50



SEZIONE E-E  
SCALA 1:50



SEZIONE C-C  
SCALA 1:50



COMMITTENTE: **RFI** RETE FERROVIARIA ITALIANA GRUPPO FERROVIE DELLO STATO ITALIANE

PROGETTAZIONE: **ITALFERR** GRUPPO FERROVIE DELLO STATO ITALIANE

DIREZIONE TECNICA  
U.O. INFRASTRUTTURE CENTRO

PROGETTO DEFINITIVO

RADDOPPIO LINEA FERROVIARIA ROMA-VITERBO  
TRATTA CESANO-VIGNA DI VALLE

Cavalcaferrovia per soppressione PL km 29+500  
Carpenteria Spalla B

SCALA: 1:50

COMMESSA	LOTTO	FASE	ENTE	TIPO DOC.	OPERA/DISCIPLINA	PROGR.	REV.
NR1J	01	D	29	BZ	I V 0 10 4	002	B

Revis.	Descrizione	Redatto	Data	Verificato	Data	Approvato	Data	Autore/Approvato
A	Emissione esecutiva	F. Serru	10-2018	M. Mondina	10-2018	T. Padellani	10-2018	
B	Revisione	F. Serru	09-2020	M. Mondina	09-2020	T. Padellani	09-2020	

File: NR1J01D29BZIV0104002B n. Elab.: 386