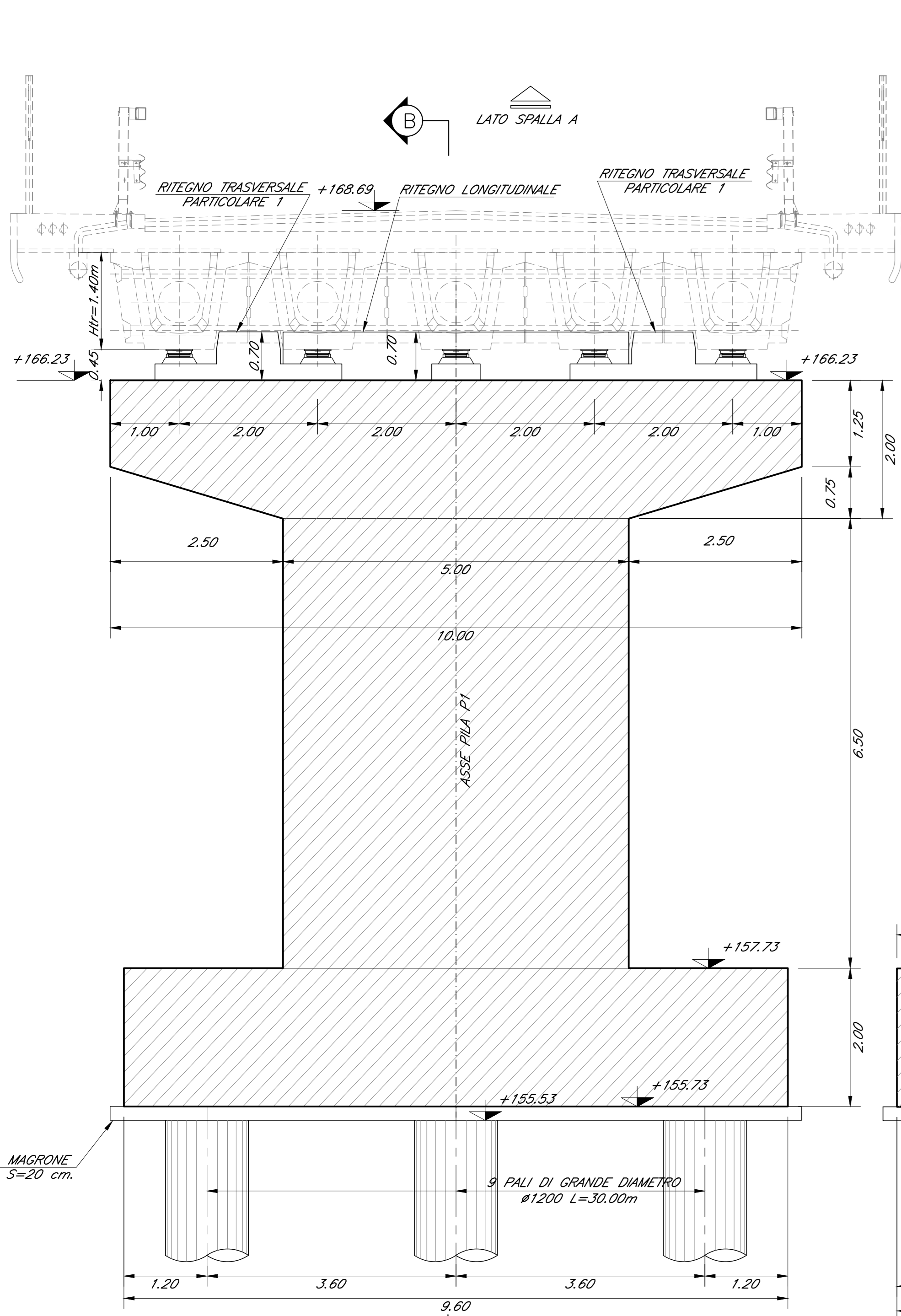


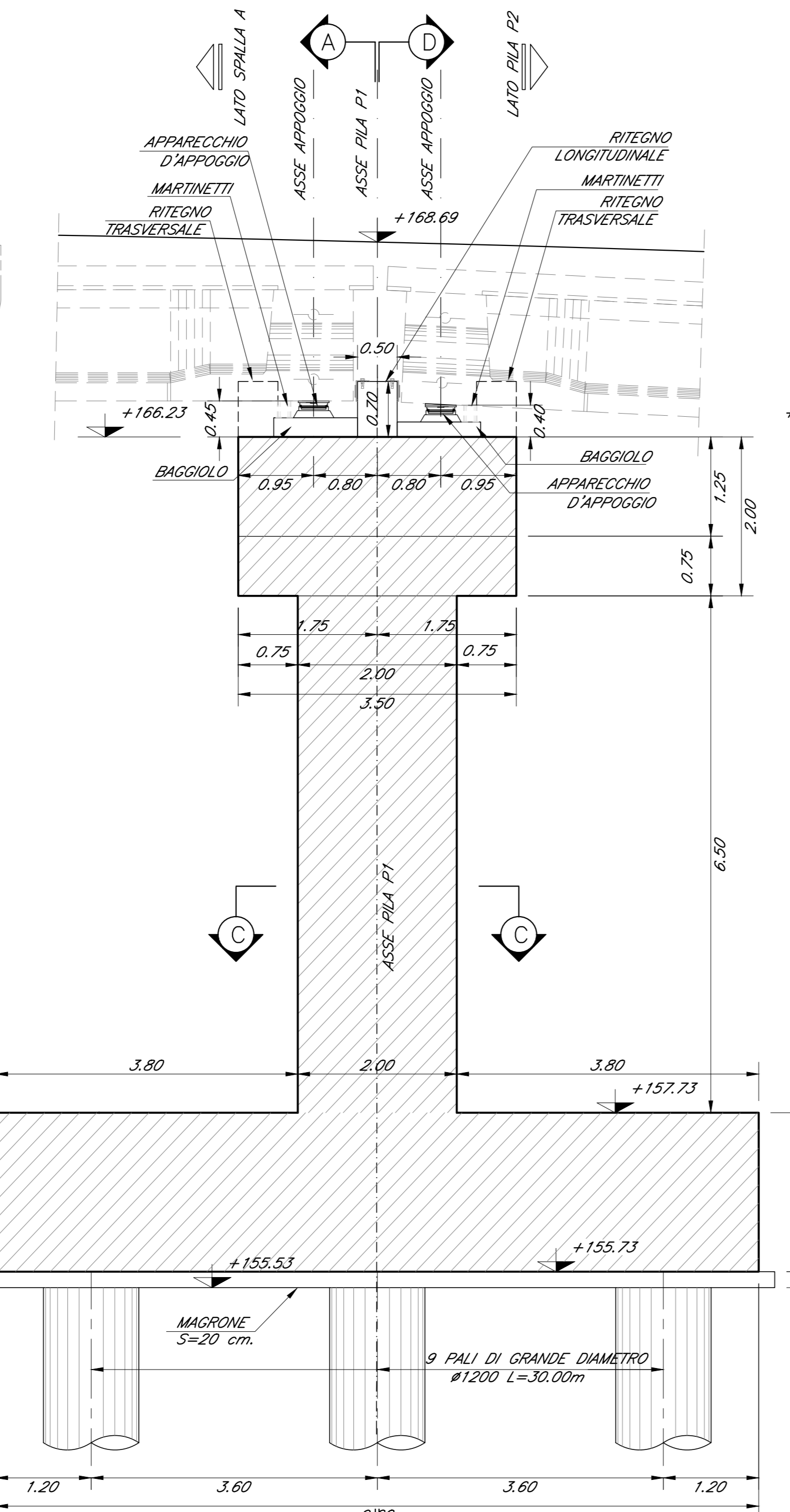
SEZIONE A-A

SCALA 1:50



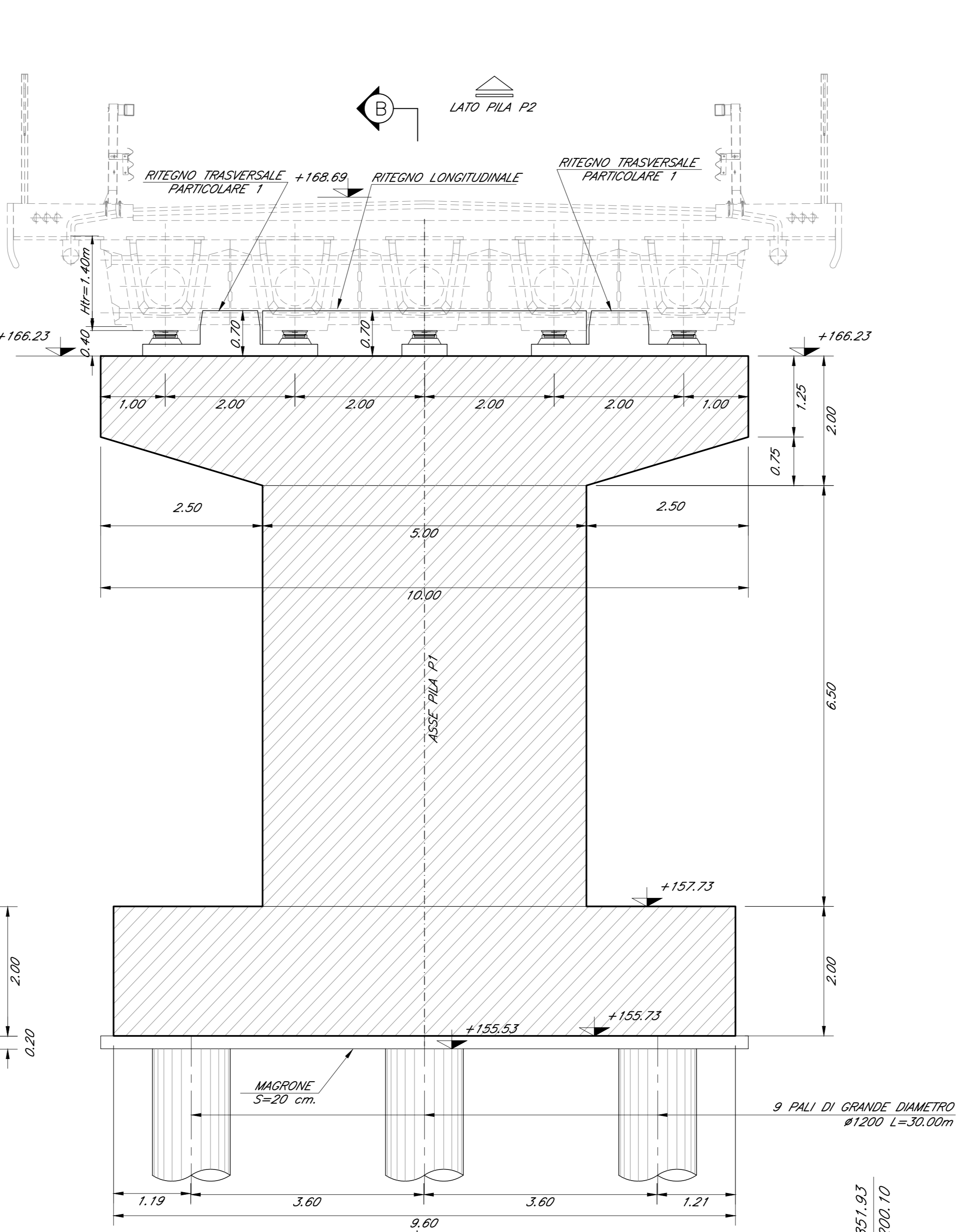
SEZ. B-B

SCALA 1:50



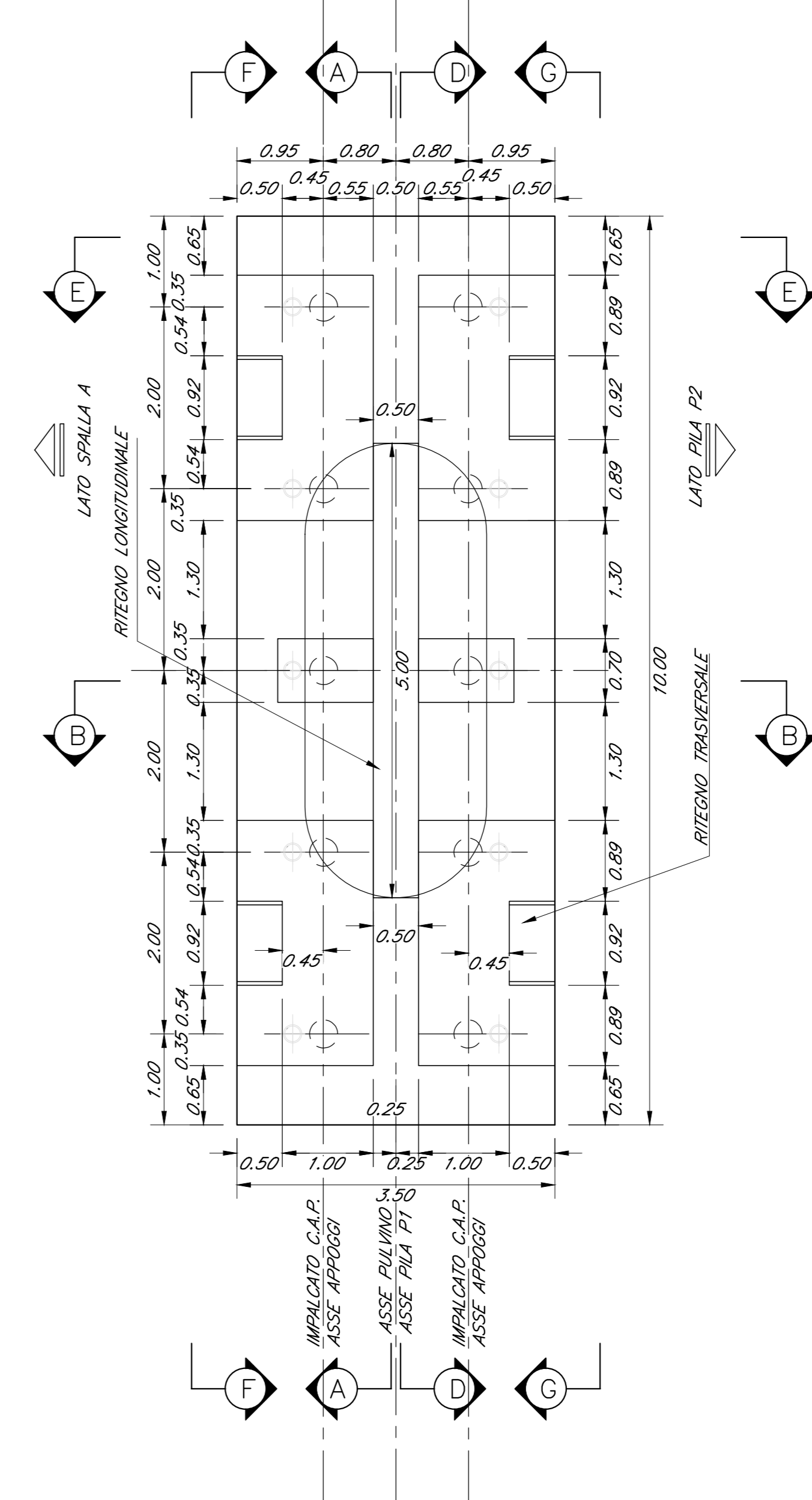
SEZIONE D-D

SCALA 1:50

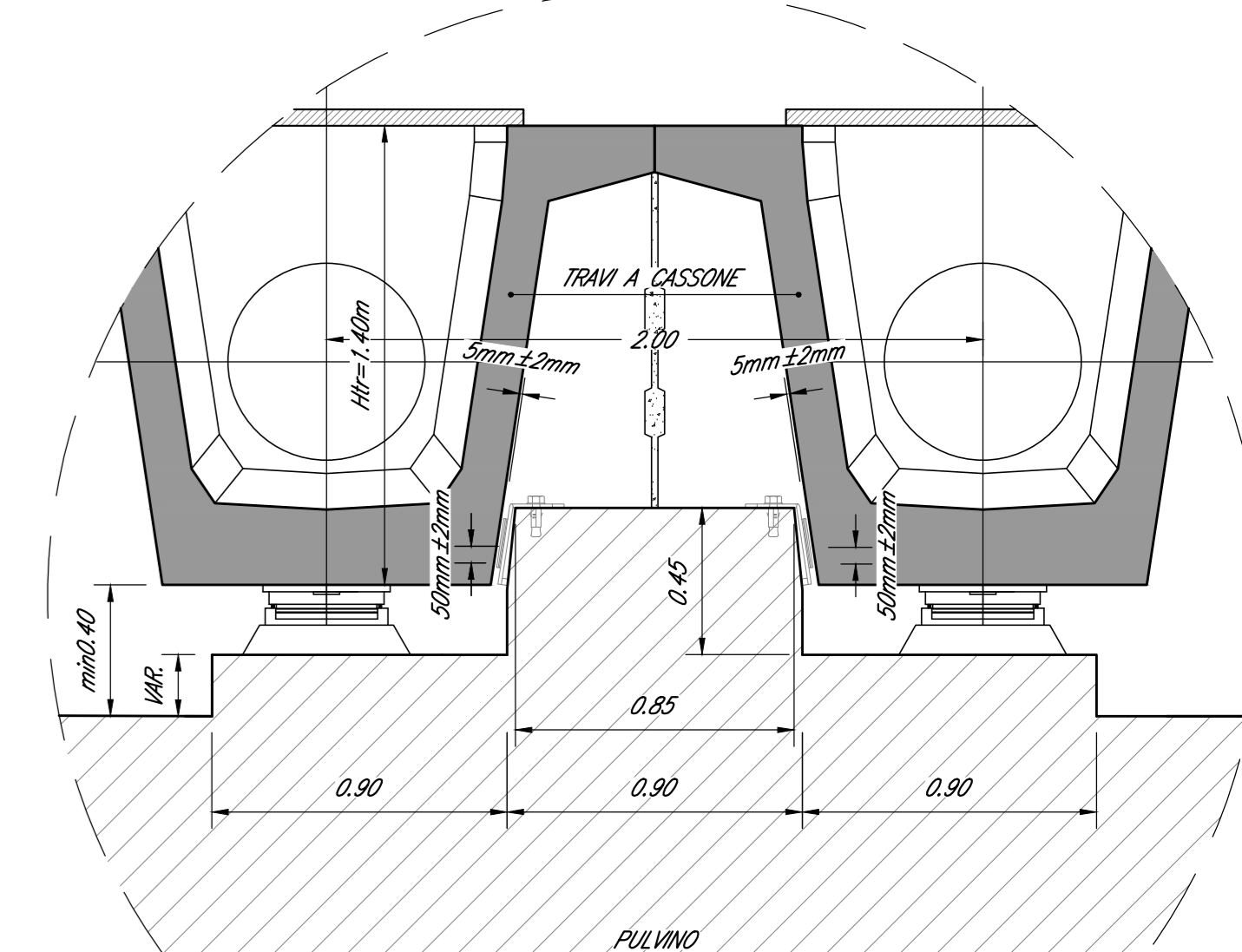


PIANTA PULVINO

SCALA 1:50



PARTICOLARE "1"



DETTAGLIO BATTUTA RITEGNI SISMICI

Scala 1:5

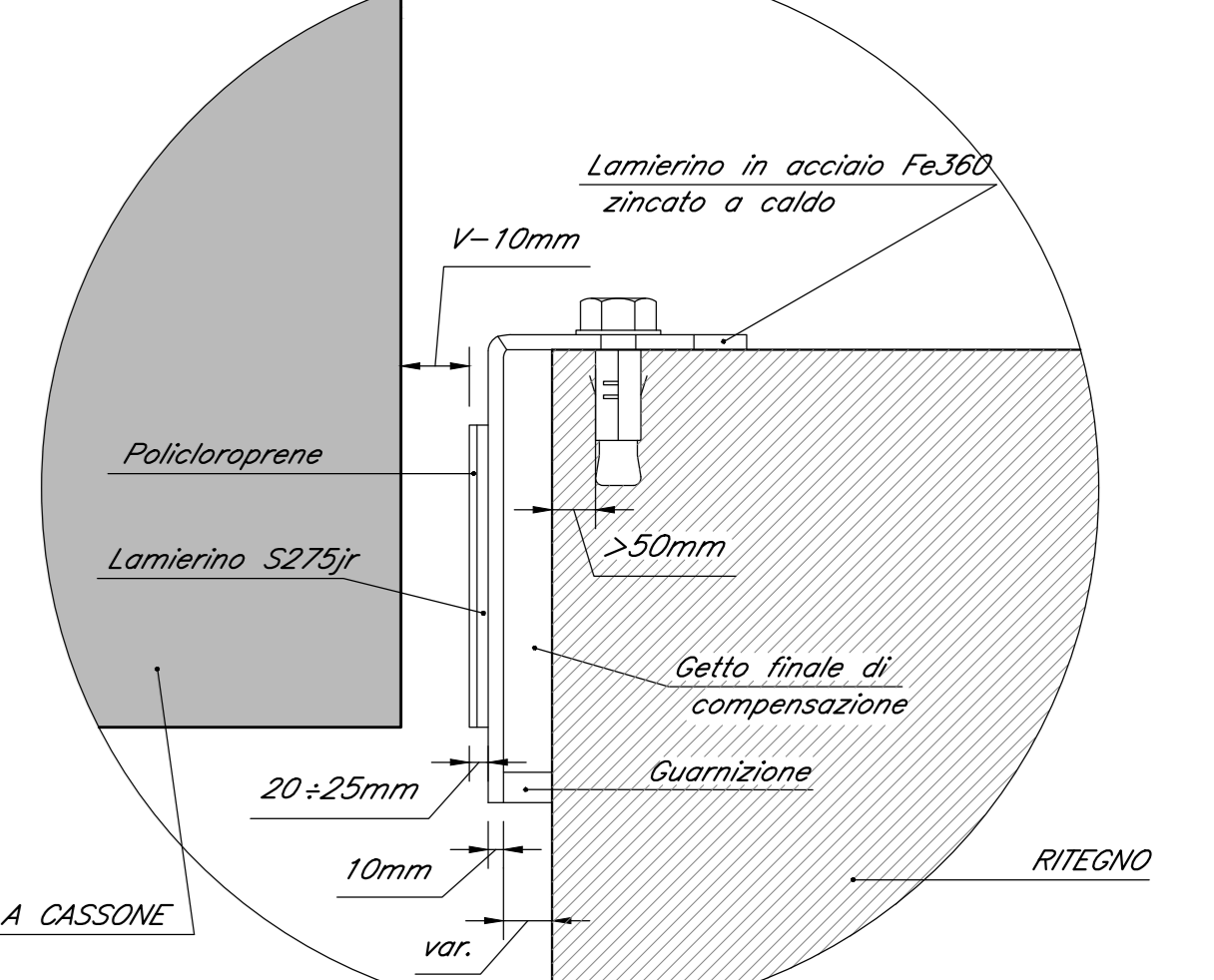


TABELLA MATERIALI

GETTI IN OPERA

- CALCESTRUZZO MAGRO E GETTO DI LIVELLAMENTO**
  - CLASSE DI RESISTENZA MINIMA C12/15
  - TIPO CEMENTO CEM II/IV
  - CLASSE DI ESPOSIZIONE AMBIENTALE : X0
- CALCESTRUZZO PALI DI GRANDE DIAMETRO E DIAFRAMMI E RELATIVI CORDOLI**
  - CLASSE DI RESISTENZA MINIMA C25/30
  - TIPO CEMENTO CEM II/IV
  - RAPPORTO A/C : ≤ 0.60
  - CLASSE MINIMA DI CONSISTENZA : S4
  - CLASSE DI ESPOSIZIONE AMBIENTALE : XC2
  - COPRIFERRO MINIMO = 60 mm
  - DIAMETRO MASSIMO INERTI = 32 mm
- CALCESTRUZZO FONDAZIONE PILE E SPALLE E SOL. FOND.**
  - CLASSE DI RESISTENZA MINIMA C25/30
  - TIPO CEMENTO CEM II/IV
  - RAPPORTO A/C : ≤ 0.60
  - CLASSE MINIMA DI CONSISTENZA : S4
  - CLASSE DI ESPOSIZIONE AMBIENTALE : XC2
  - COPRIFERRO = 40 mm
  - DIAMETRO MASSIMO INERTI : 25 mm
- CALCESTRUZZO ELEVAZIONE PILE (COMPRESI PULVINO, BAGGIOLO E RITEGNO), SPALLE E STRUTTURE SCALFOLARI**
  - CLASSE DI RESISTENZA MINIMA C32/40
  - TIPO CEMENTO CEM II/IV
  - RAPPORTO A/C : ≤ 0.50
  - CLASSE MINIMA DI CONSISTENZA : S4
  - CLASSE DI ESPOSIZIONE AMBIENTALE : XC4
  - COPRIFERRO = 40 mm
  - DIAMETRO MASSIMO INERTI : 25 mm
- ACCIAIO ORDINARIO PER CALCESTRUZZO ARMATO**
  - IN BARRE E RETI ELETTROSALDATE  $f_{yk} \geq 450 \text{ N/mm}^2$
  - B450C sodabile che presenti le seguenti caratteristiche:
    - Tensione di snervamento caratteristico  $f_{yk} \geq 540 \text{ N/mm}^2$
    - Tensione caratteristica a rottura  $1.15 \leq f_{tk}/f_{yk} < 1.35$

COMMITTENTE: **RFI** RETE FERROVIARIA ITALIANA GRUPPO FERROVIE DELLO STATO ITALIANO

PROGETTAZIONE: **ITALFERR** GRUPPO FERROVIE DELLO STATO ITALIANO

DIREZIONE TECNICA U.O. INFRASTRUTTURE CENTRO

PROGETTO DEFINITIVO

RADDOPPIO LINEA FERROVIARIA ROMA-VITERBO TRATTA CESANO-VIGNA DI VALLE

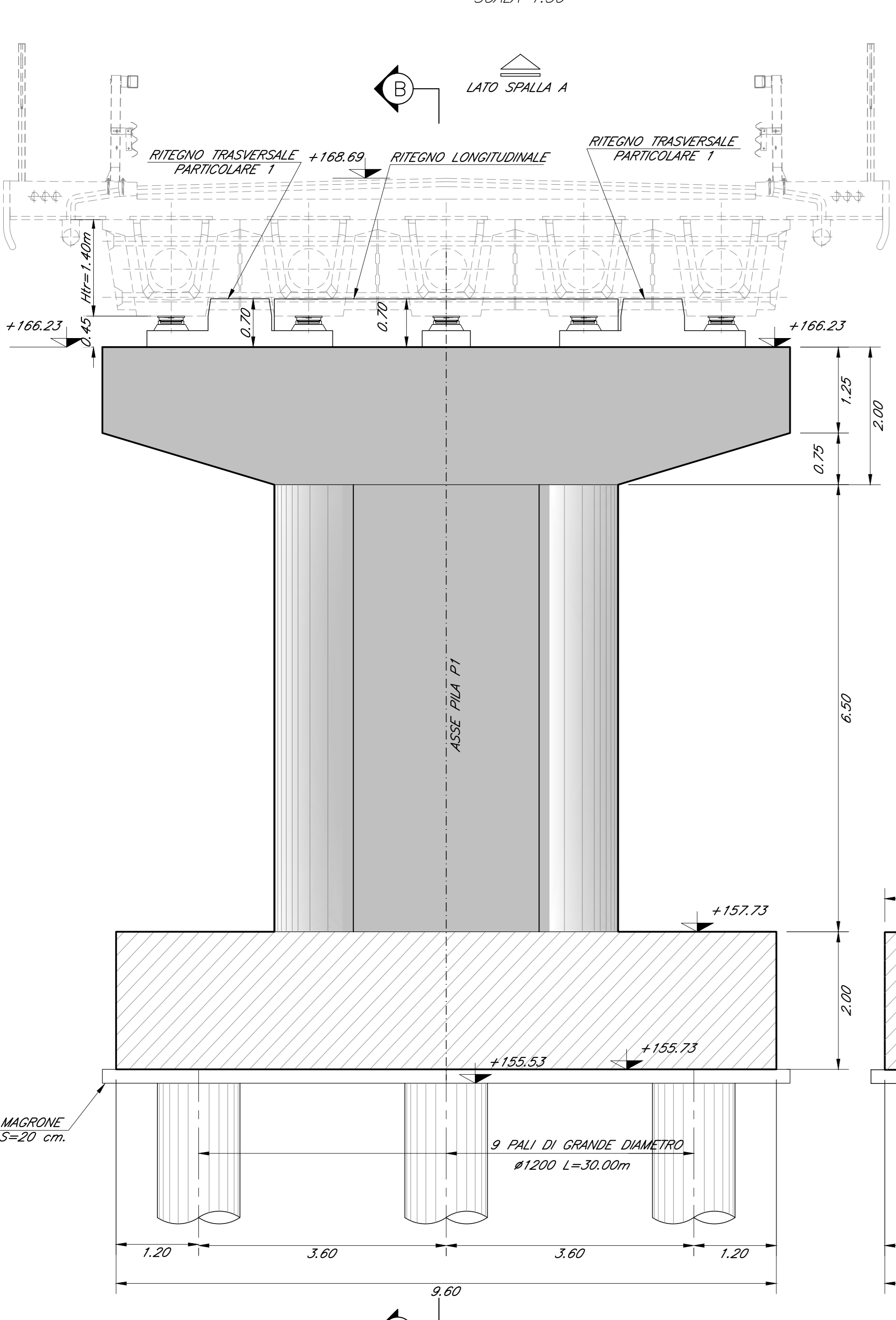
Cavalcaferrovia per soppressione PL km 29+500

Carpenteria Pila P1

Revis.	Descrizione	Redatto	Data	Verificato	Data	Approvato	Data	Autore/Date
A	Emissione esecutiva	F. Serru	10-2018	M. Mondina	10-2018	T. Paoletti	10-2018	
B	Revisione	F. Serru	09-2020	M. Mondina	09-2020	T. Paoletti	09-2020	

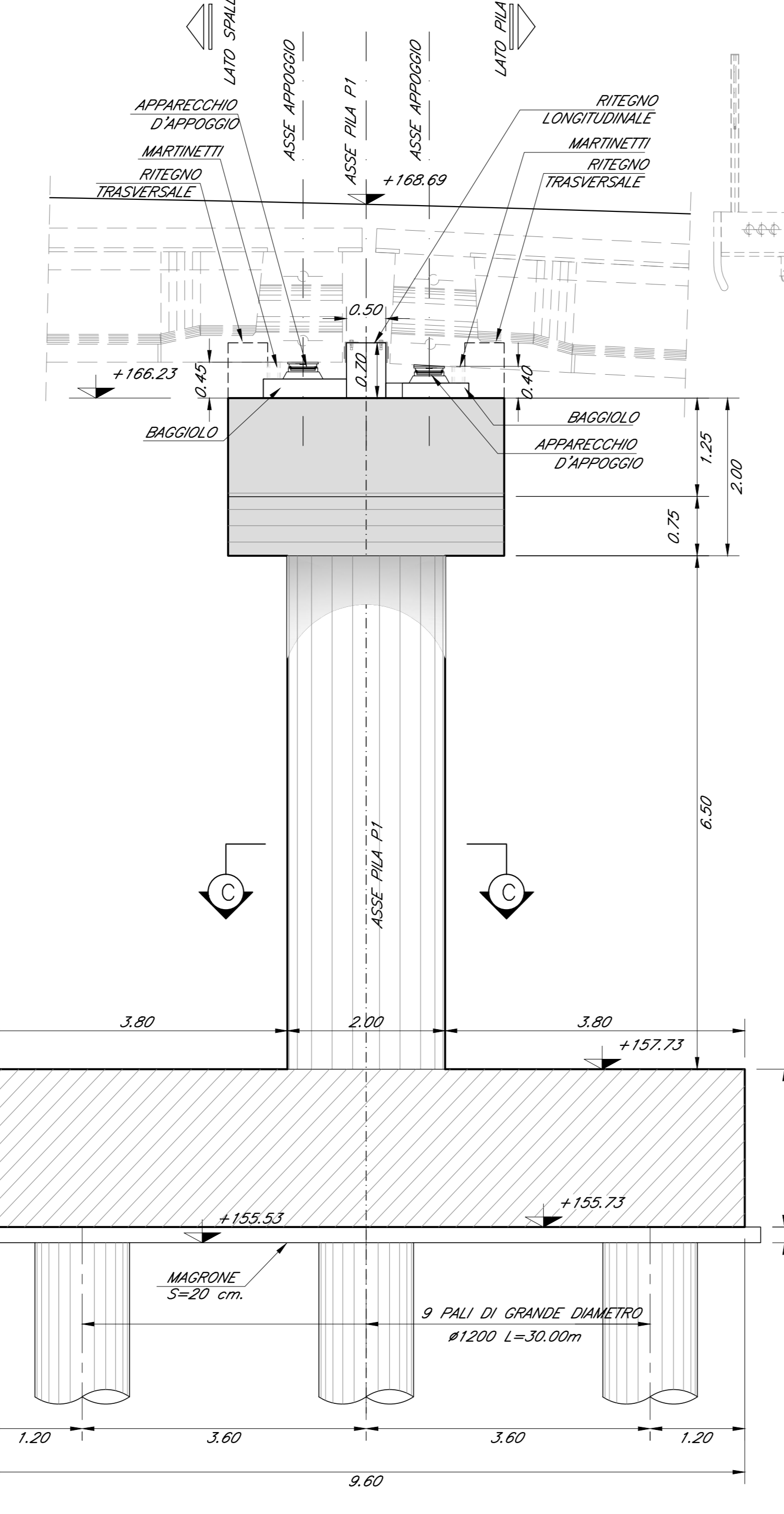
SEZIONE F-F

SCALA 1:50



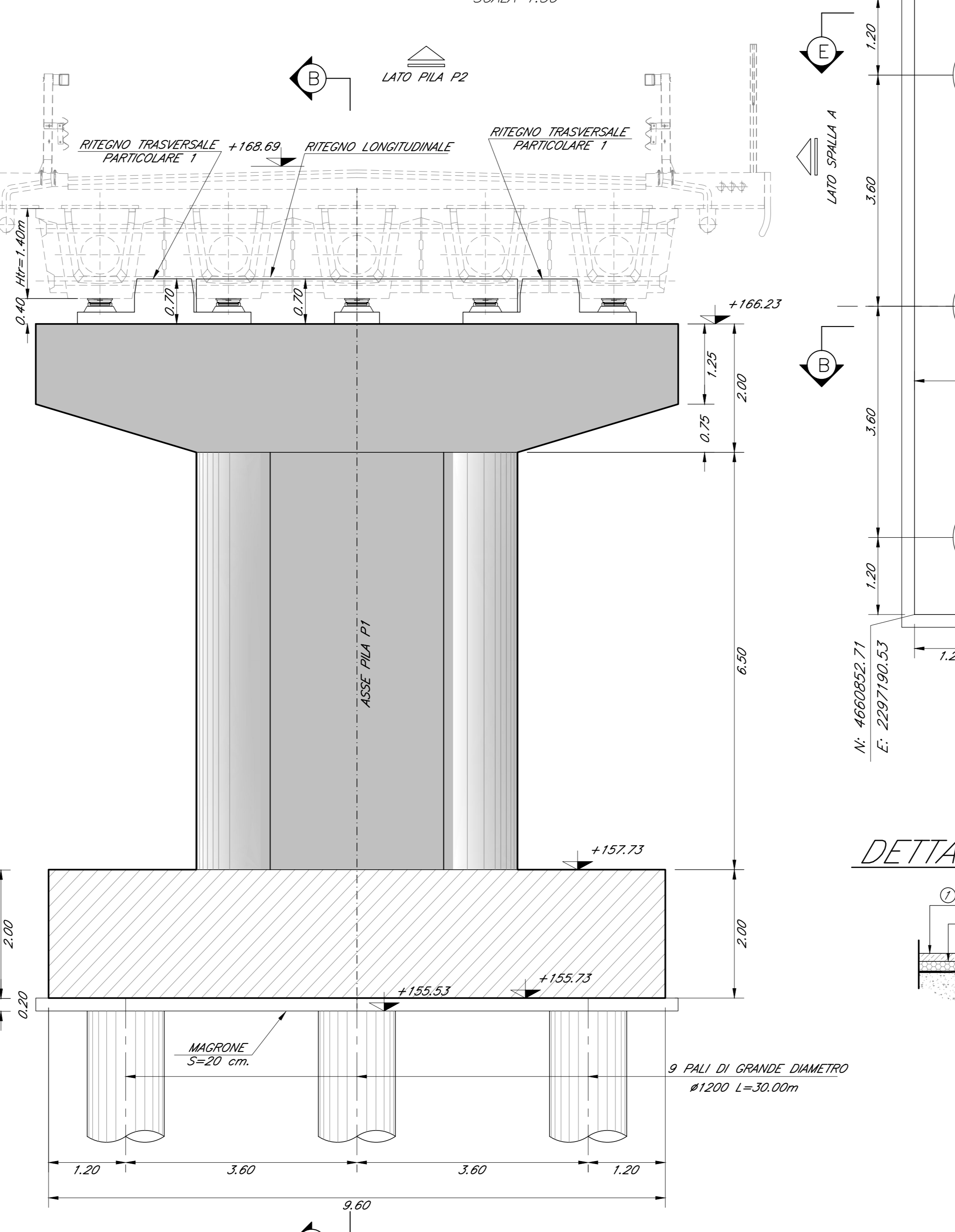
SEZ. E-E

SCALA 1:50



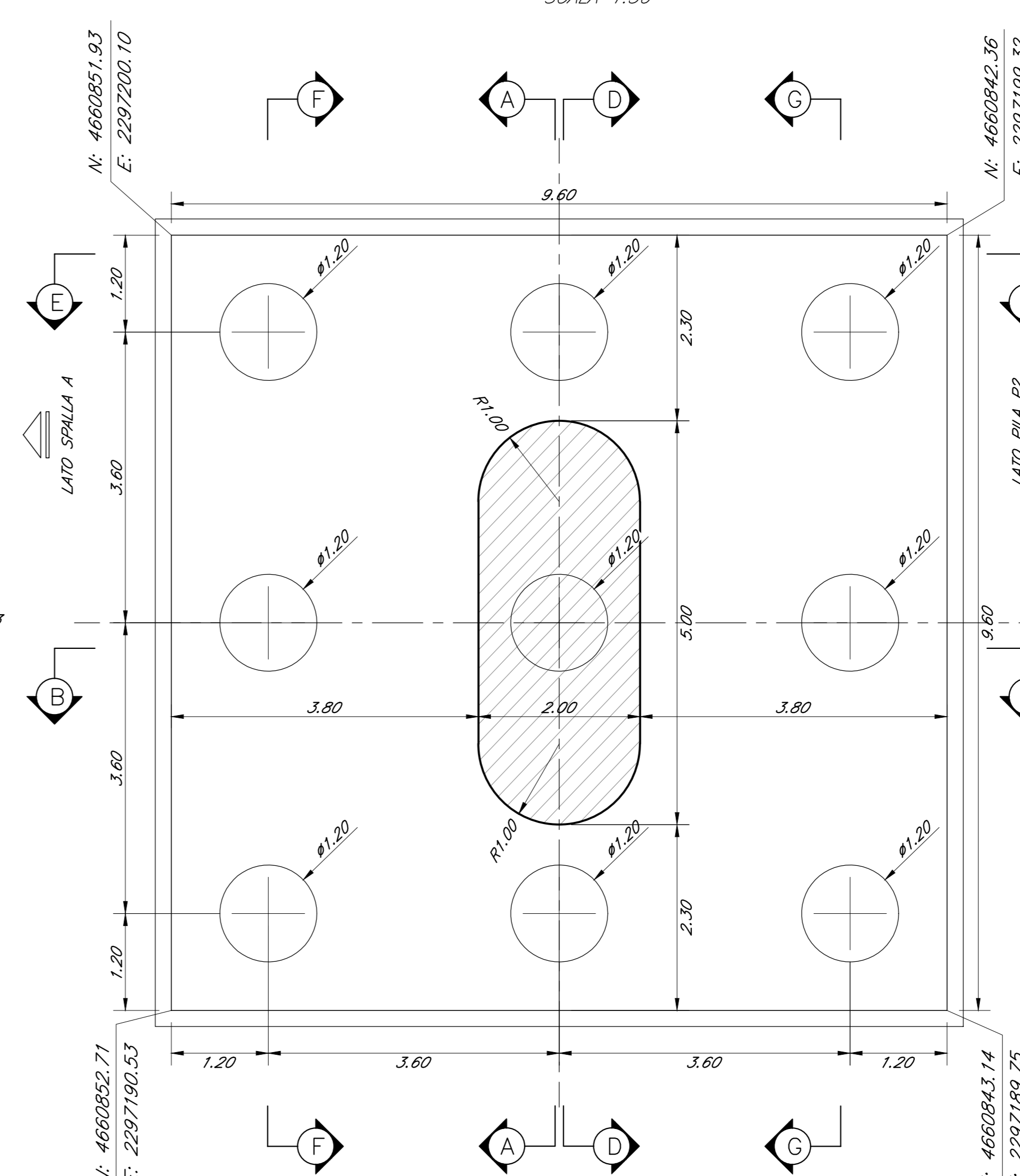
SEZIONE G-G

SCALA 1:50



SEZIONE C-C

SCALA 1:50



DETTAGLIO PAVIMENTAZIONE SU IMPALCATO

SCALA 1:20

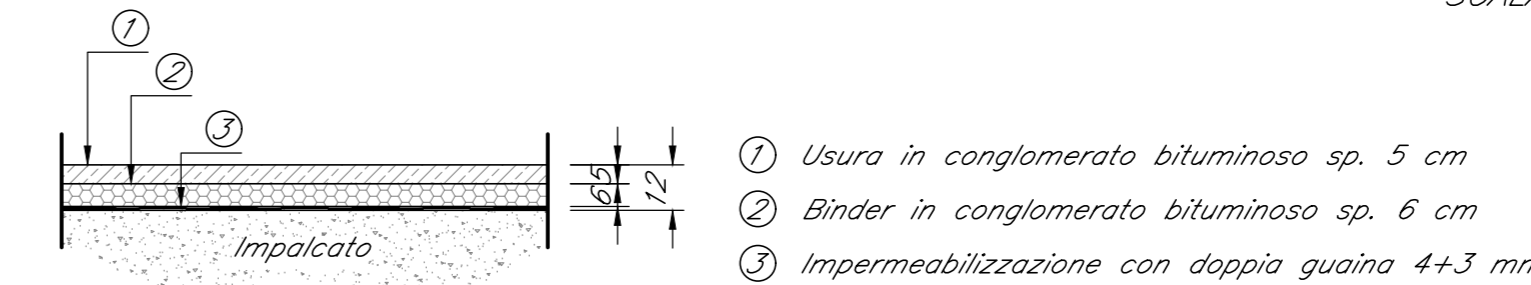


TABELLA INCIDENZE

PULVINO	150 kg/m <sup>3</sup>
FUSTO PILA	200 kg/m <sup>3</sup>
SOLETTA FONDAZIONE	155 kg/m <sup>3</sup>
PALI DI GRANDE DIAMETRO	180 kg/m <sup>3</sup>