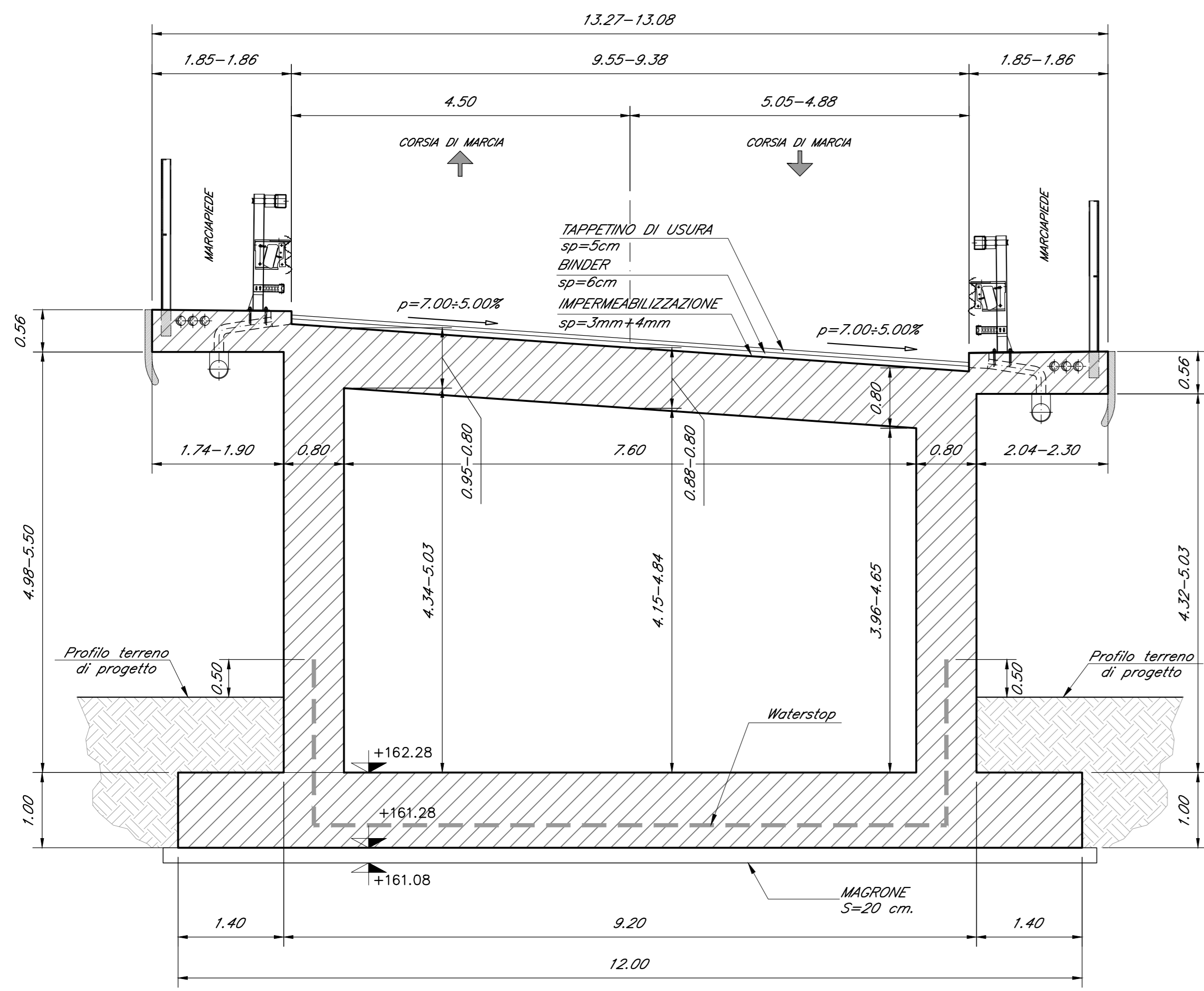
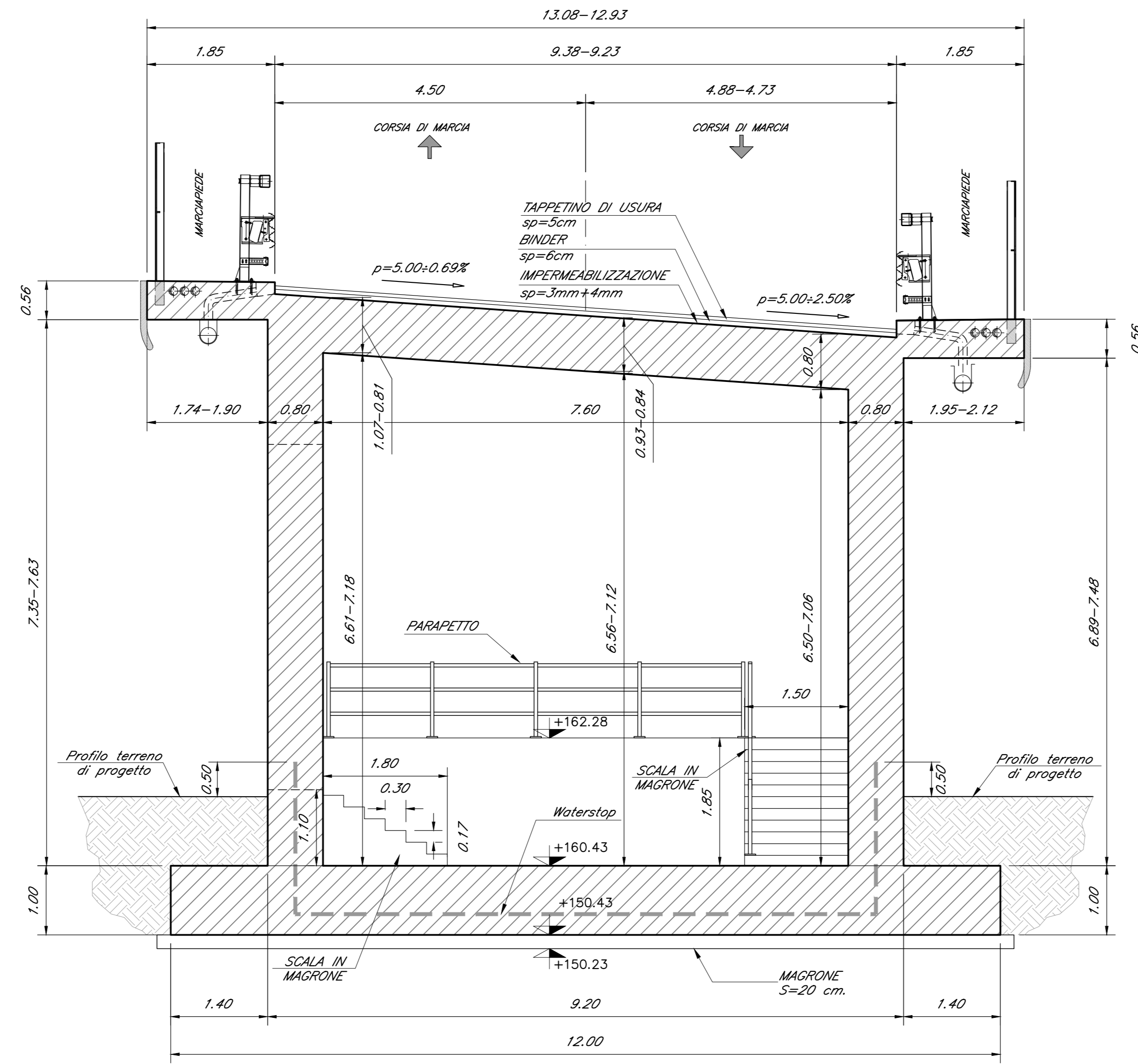


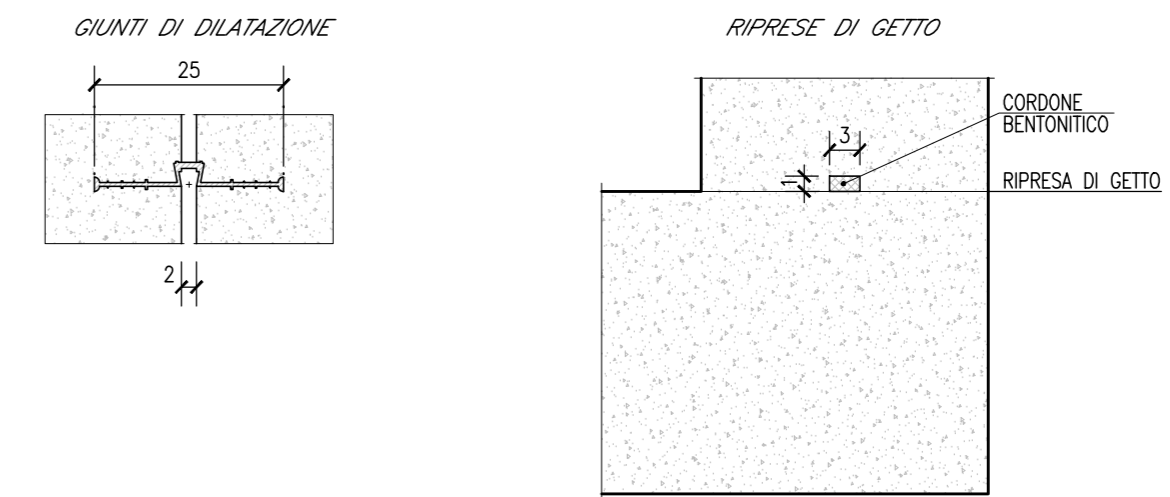
SEZIONE TIPO SCATOLARE IN CURVA  
CON CIO 1 Scala 1:50



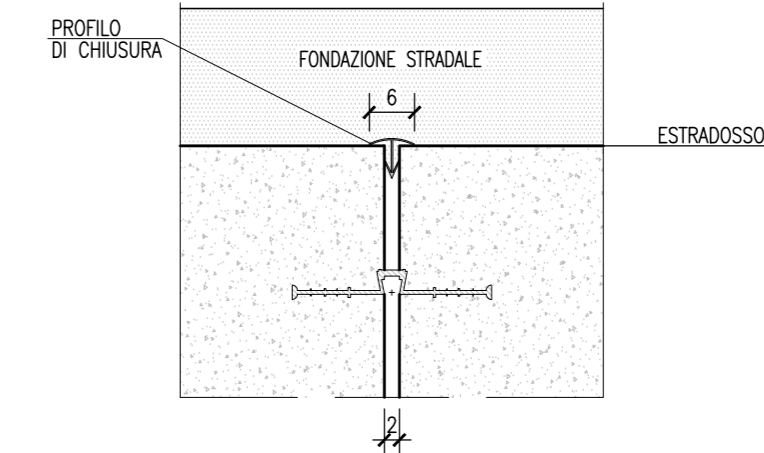
SEZIONE TIPO SCATOLARE IN CURVA  
CON CIO 2 Scala 1:50



ELEMENTI WATER-STOP PER LA  
TENUTA IDRAULICA DEI GIUNTI



PARTICOLARE GIUNTO  
ALL'ESTRADOSSO DELLE FONDAZIONI



PARTICOLARE IMPERMEABILIZZAZIONE  
SUI GIUNTI VERTICALI

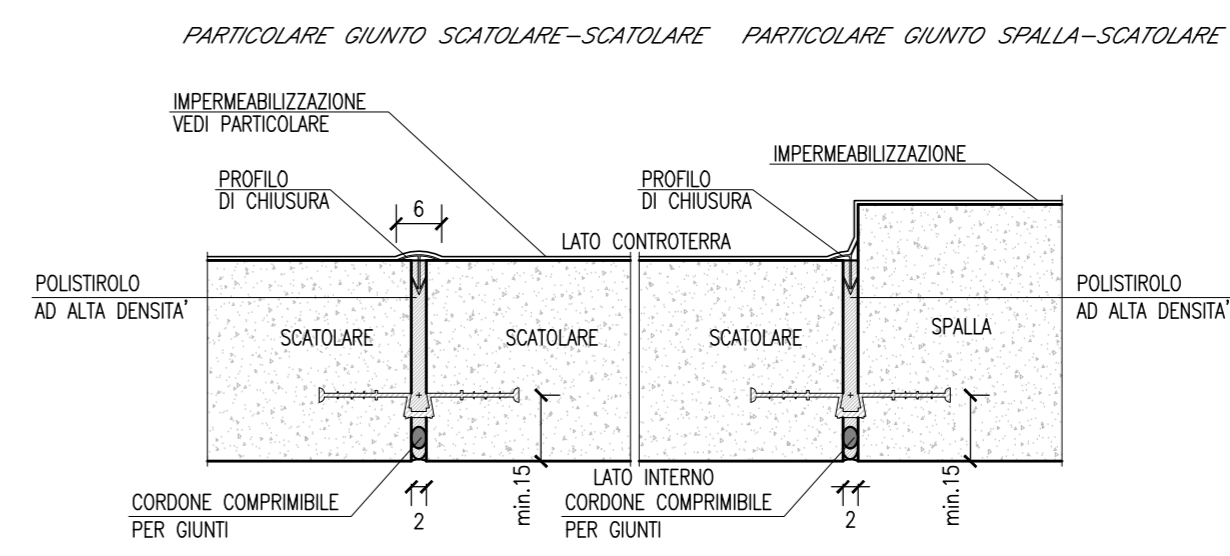


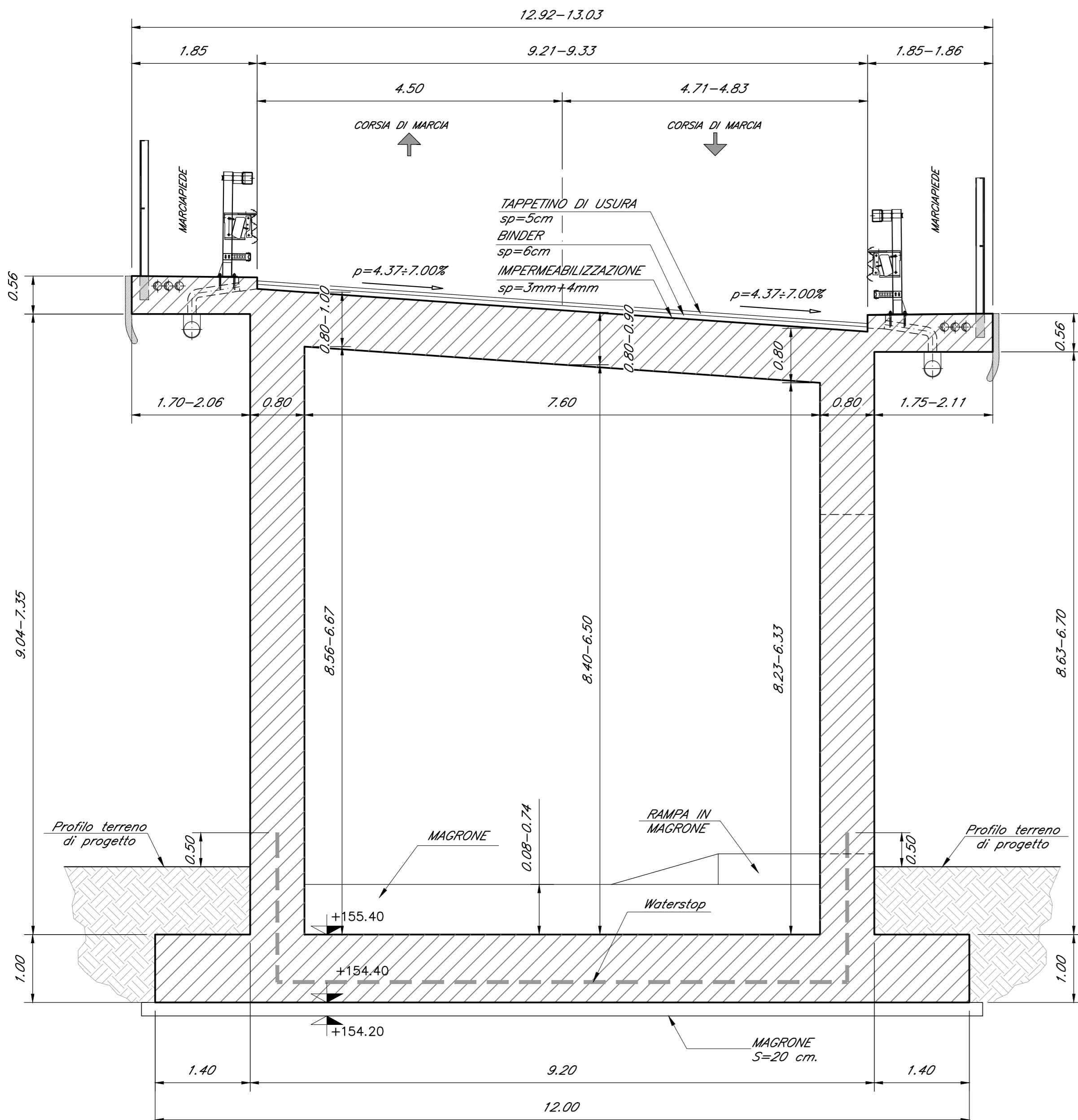
TABELLA MATERIALI

GETTI IN OPERA	
<b>CALCESTRUZZO MAGRO E GETTO DI LIVELLAMENTO</b>	
-	CLASSE DI RESISTENZA MINIMA C12/15
-	TIPO CEMENTO CEM III/V
-	CLASSE DI ESPOSIZIONE AMBIENTALE: X0
<b>CALCESTRUZZO FONDAZIONE PILE E SPALLE E SOL. FOND.</b>	
-	CLASSE DI RESISTENZA MINIMA C25/30
-	TIPO CEMENTO CEM III/V
-	RAPPORTO A/C: ≤ 0.60
-	CLASSE MINIMA DI CONSISTENZA: S4
-	CLASSE DI ESPOSIZIONE AMBIENTALE: XC2
-	COPRIFERRO = 40 mm
-	DIAMETRO MASSIMO INERTI: 25 mm
<b>CALCESTRUZZO ELEVAZIONE PILE (COMPRESI PULVINI, BACIOLI E RITEGNI), SPALLE E STRUTTURE SCATOLARI</b>	
-	CLASSE DI RESISTENZA MINIMA C32/40
-	TIPO CEMENTO CEM III/V
-	RAPPORTO A/C: ≤ 0.50
-	CLASSE MINIMA DI CONSISTENZA: S4
-	CLASSE DI ESPOSIZIONE AMBIENTALE: XC4
-	COPRIFERRO = 40 mm
-	DIAMETRO MASSIMO INERTI: 25 mm
<b>ACCIAIO ORDINARIO PER CALCESTRUZZO ARMATO</b>	
-	IN BARRI E RETI ELETTROSALDATE $f_{yk} \geq 450 \text{ N/mm}^2$
-	B450C saldabile che presenta le seguenti caratteristiche: $f_{tk} \geq 540 \text{ N/mm}^2$
-	Tensione di snervamento caratteristico $1.15 \leq f_{tk}/f_{yk} < 1.35$
-	Tensione caratteristica a rottura

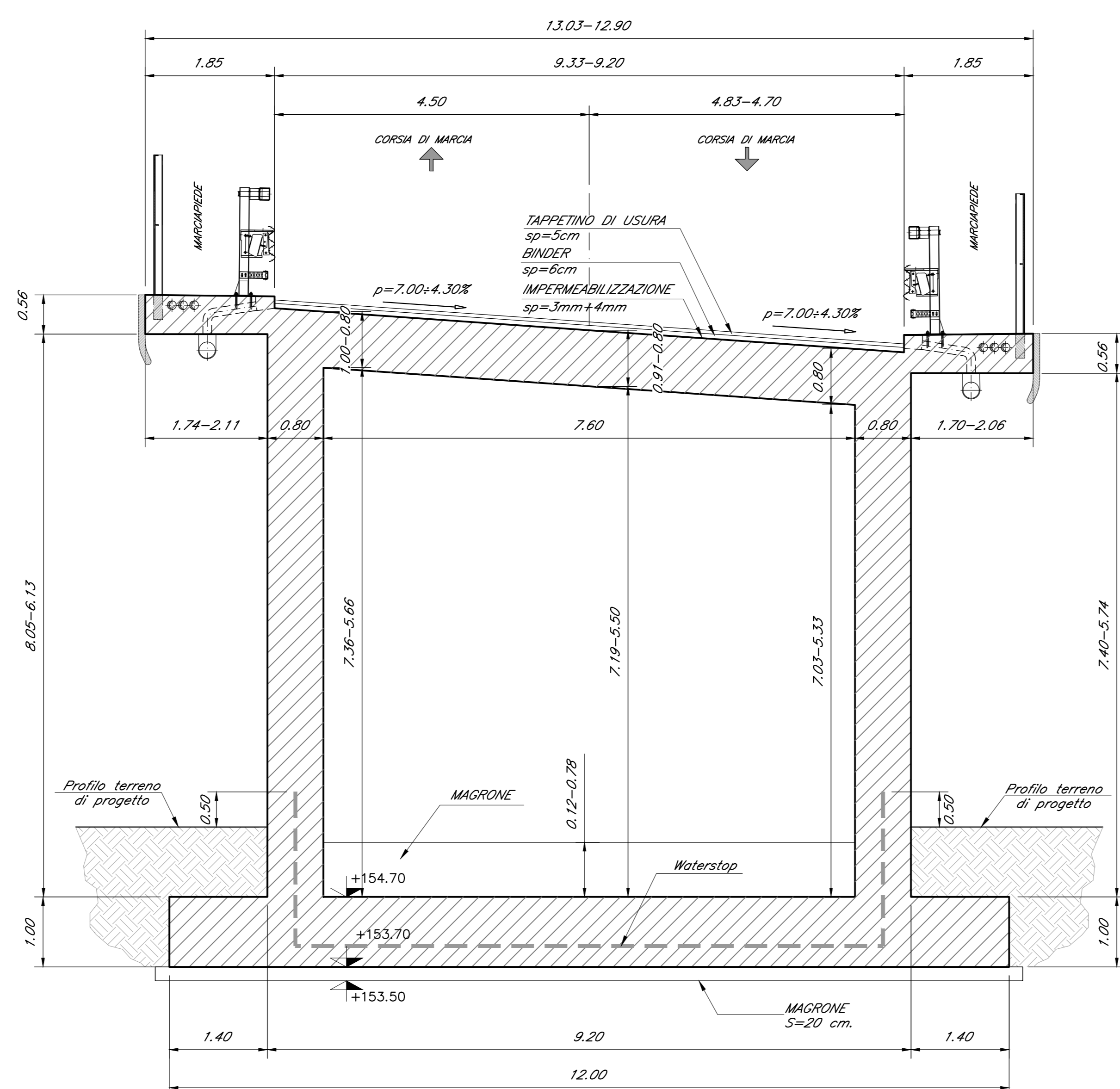
TABELLA INCIDENZE ARMATURA

SOLETTA IMPALCATO	200 Kg/m <sup>3</sup>
MURI	120 Kg/m <sup>3</sup>
SOLETTA FONDAZIONE	100 Kg/m <sup>3</sup>
SBALZO SOLETTA	150 Kg/m <sup>3</sup>

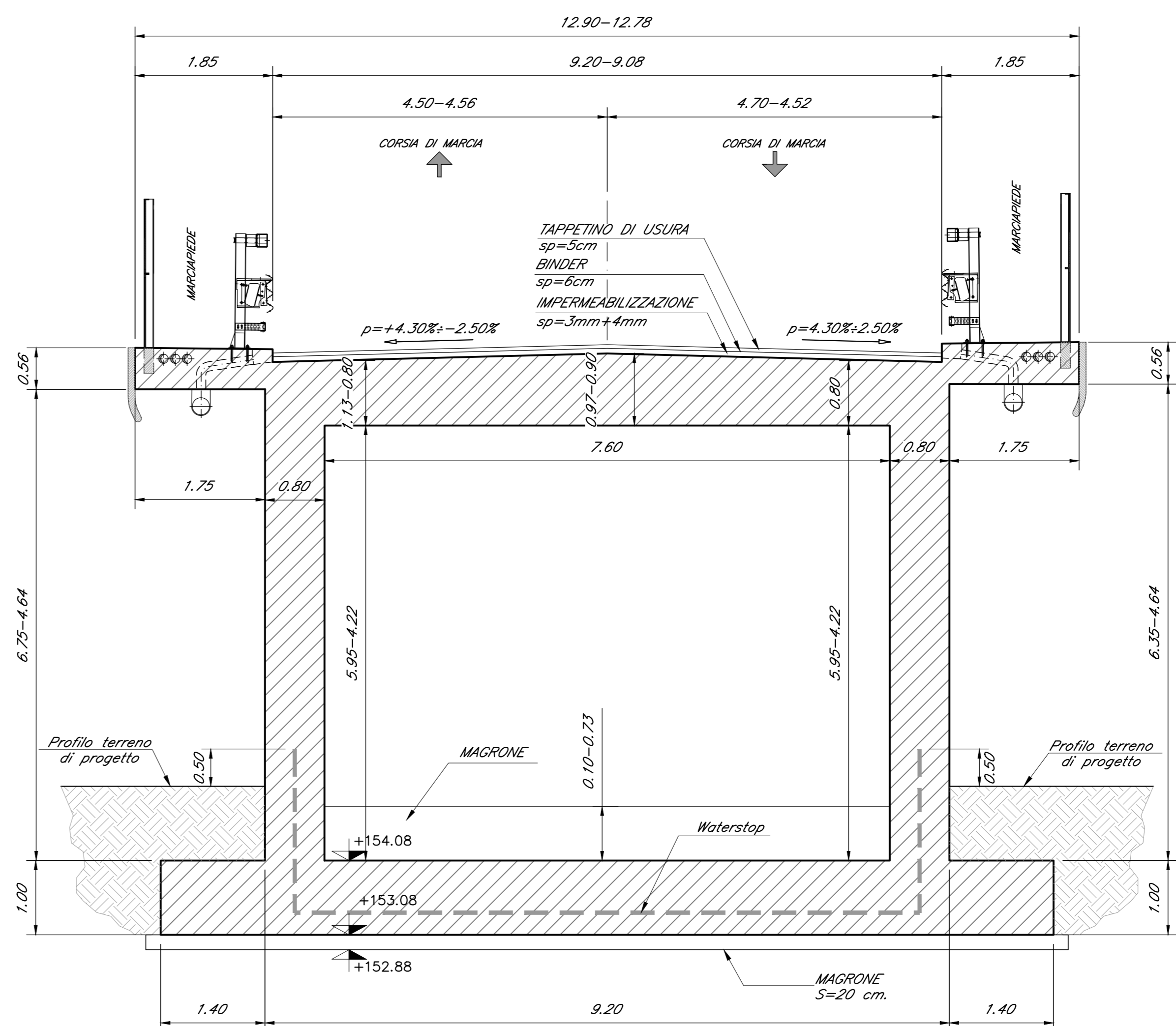
SEZIONE TIPO SCATOLARE IN CURVA  
CON CIO 5 Scala 1:50



SEZIONE TIPO SCATOLARE IN CURVA  
CON CIO 6 Scala 1:50



SEZIONE TIPO SCATOLARE IN CURVA  
CON CIO 7 Scala 1:50



COMMITTENTE: **RFI** RETE FERROVIARIA ITALIANA  
GRUPPO FERROVIE DELLO STATO ITALIANE

PROGETTAZIONE: **ITALFERR** GRUPPO FERROVIE DELLO STATO ITALIANE

**DIREZIONE TECNICA**  
**U.O. INFRASTRUTTURE CENTRO**

**PROGETTO DEFINITIVO**

**RADDOPPIO LINEA FERROVIARIA ROMA-VITERBO**  
**TRATTA CESANO-VIGNA DI VALLE**

**Cavalcaferrovia per soppressione PL km 29+500**  
Sezione tipo struttura scatolare

SCALA: 1:50

Revis.	Descrizione	Redatto	Data	Verificato	Data	Approvato	Data	Autore/Revisione
A	Emissione esecutiva	F. Serrano	10-2018	M. Mondina	10-2018	T. Padellani	10-2018	F. Serrano
B	Revisione	F. Serrano	09-2020	M. Mondina	09-2020	T. Padellani	09-2020	F. Serrano

File: NR1J01D29BZIV01000058 n. Elab.: 389