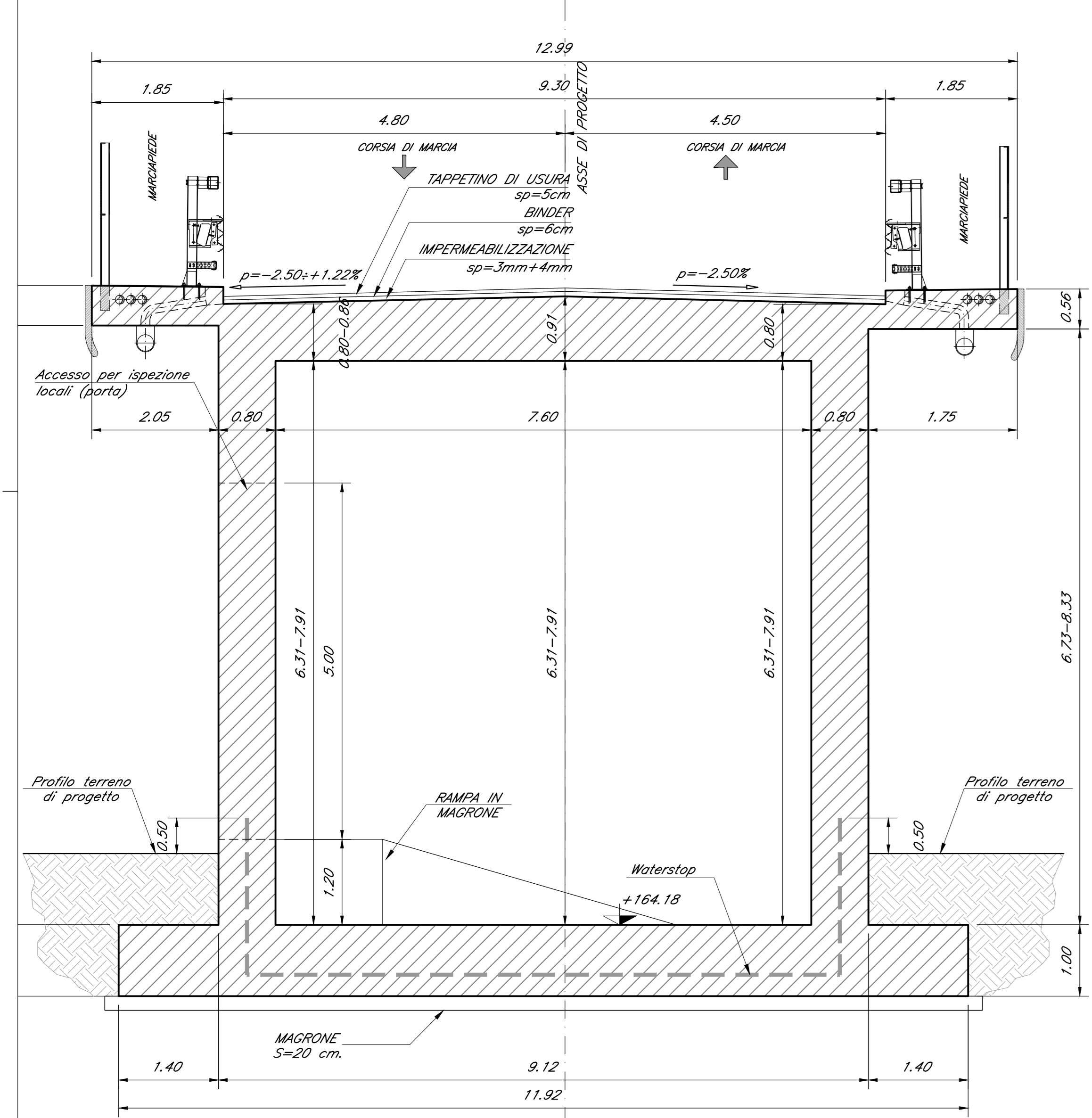
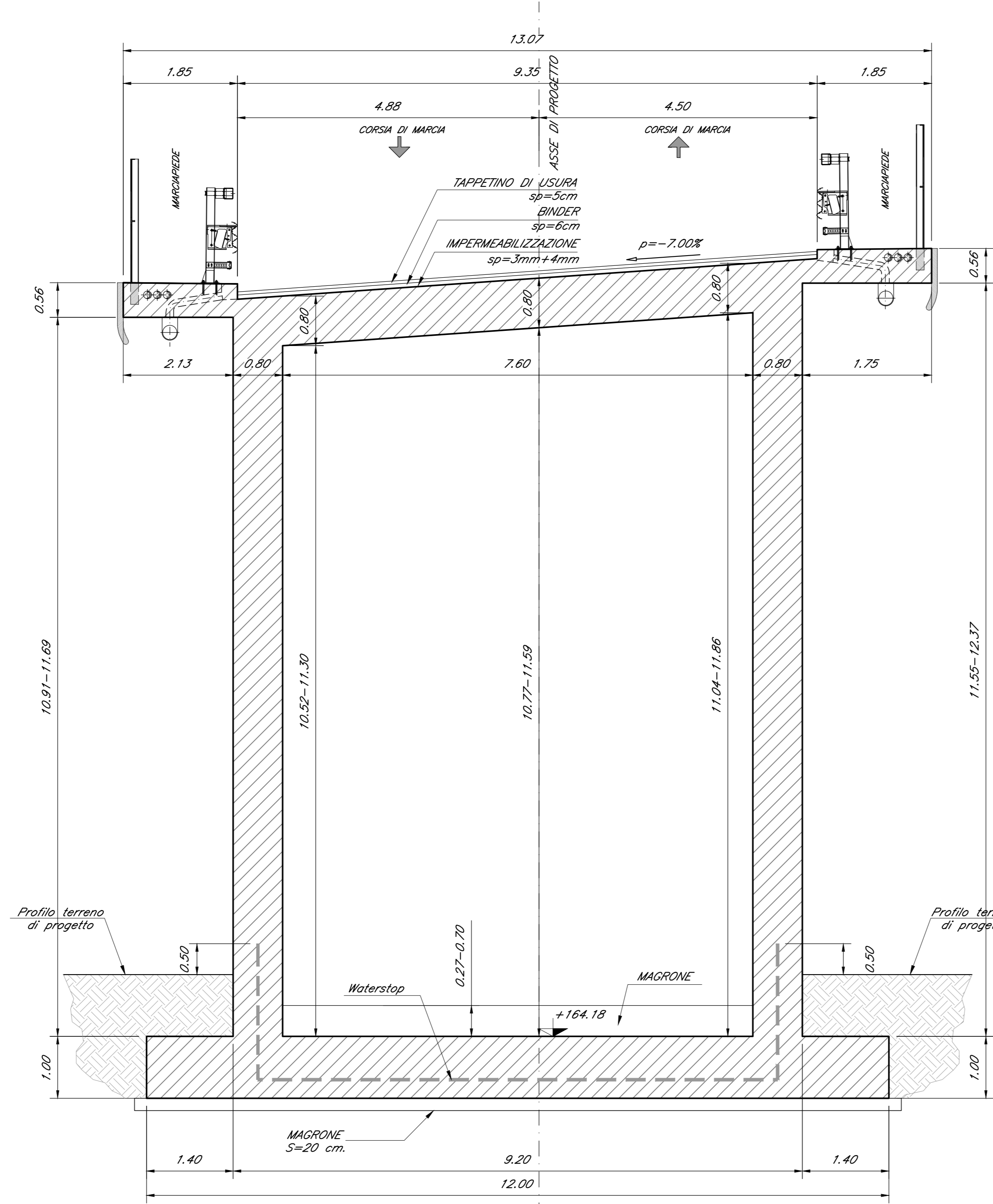


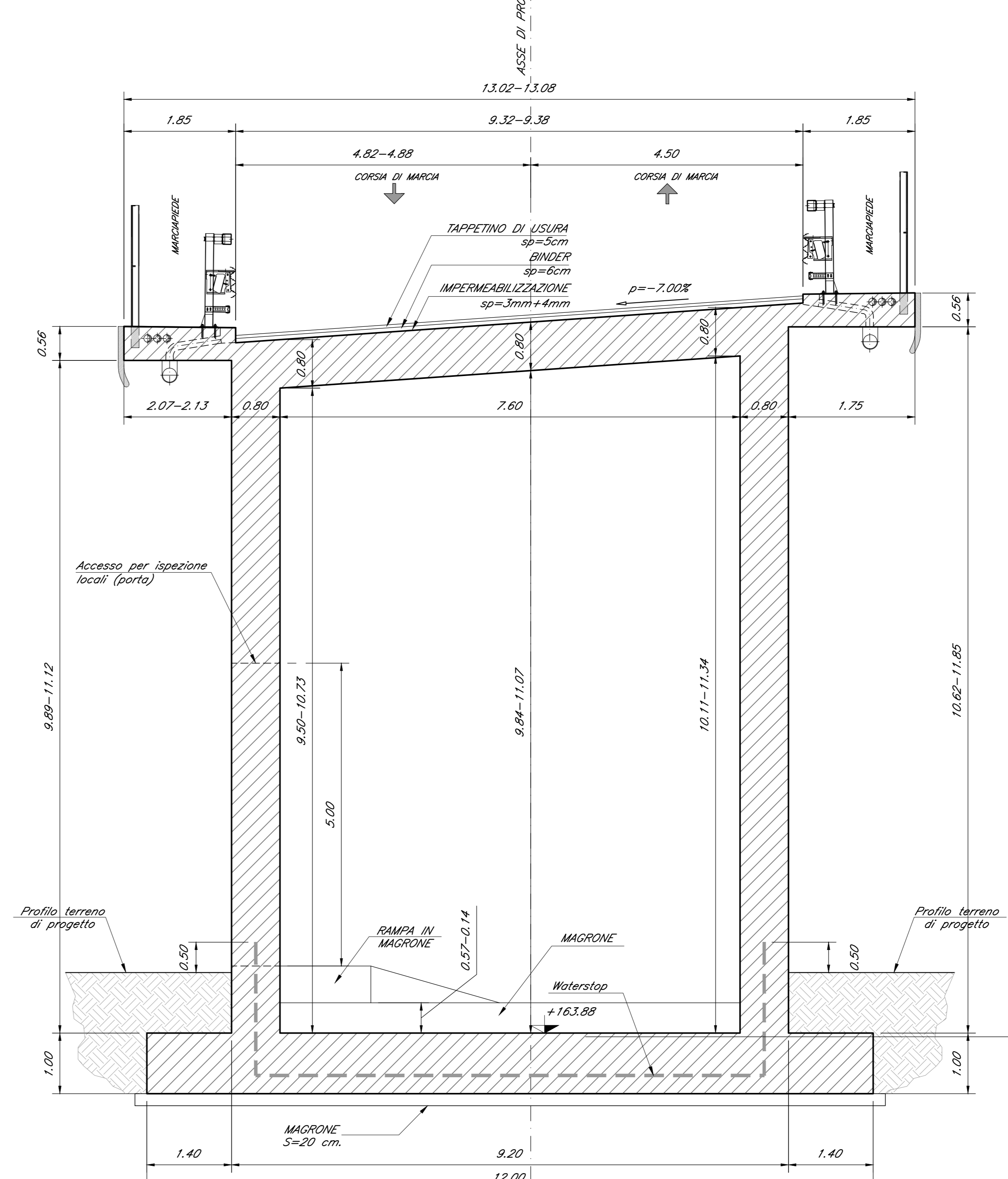
SEZIONE TIPO SCATOLARE IN RETTIFILLO
CONCIO 1
Scala 1:50



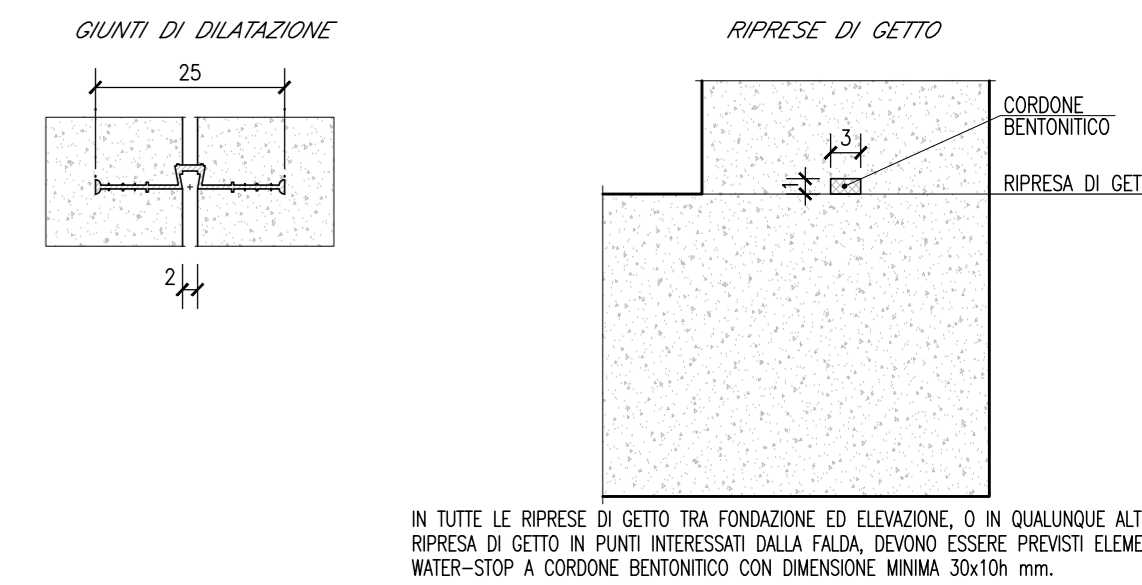
SEZIONE TIPO SCATOLARE IN CURVA
CONCIO 4
Scala 1:50



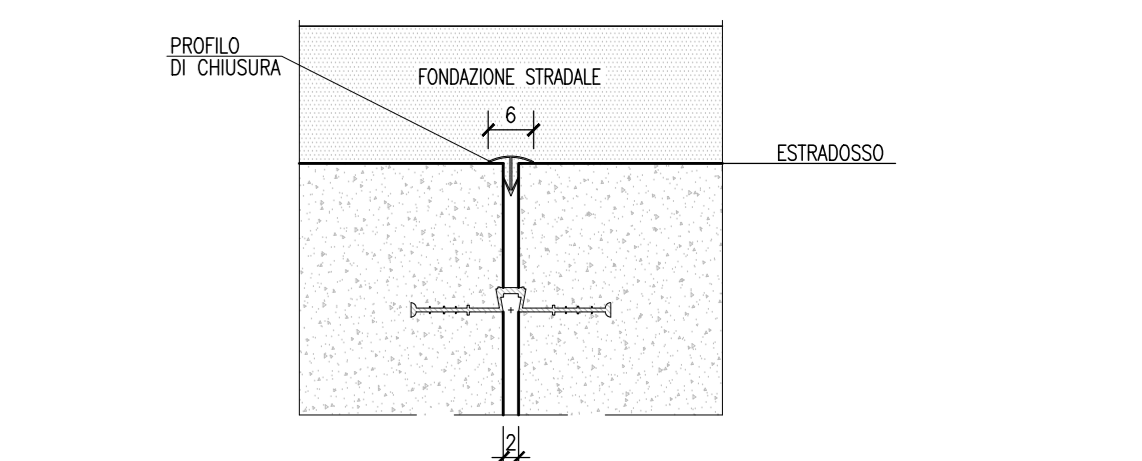
SEZIONE TIPO SCATOLARE IN CURVA
CONCIO 5
Scala 1:50



ELEMENTI WATER-STOP PER LA TENUTA IDRAULICA DEI GIUNTI



PARTICOLARE GIUNTO ALL'ESTRADOSSO DELLE FONDAZIONI



PARTICOLARE IMPERMEABILIZZAZIONE SUI GIUNTI VERTICALI

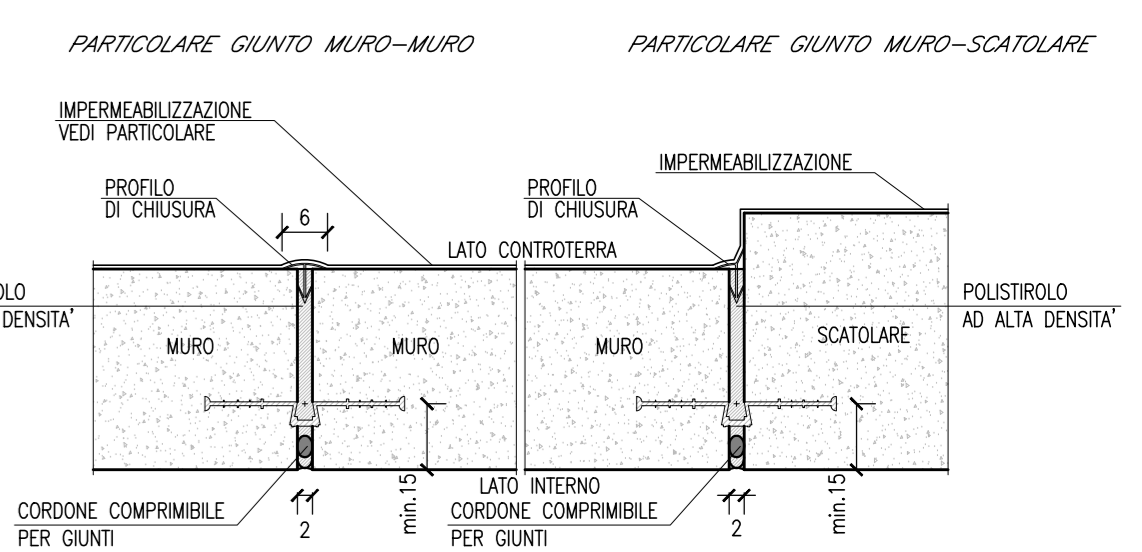


TABELLA MATERIALI

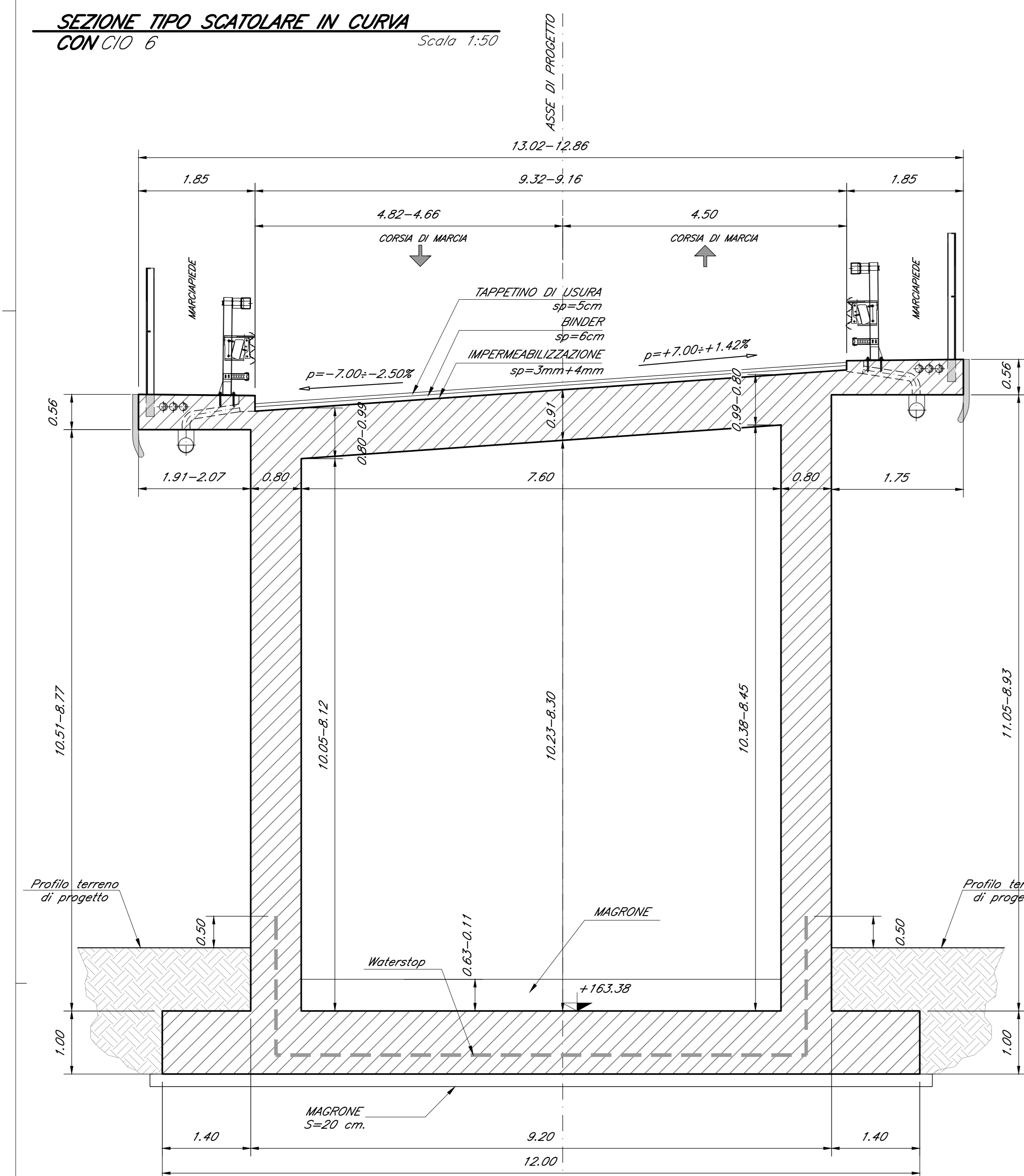
GETTI IN OPERA	
CALCESTRUZZO MAGRO E GETTO DI LIVELLAMENTO	
-	CLASSE DI RESISTENZA MINIMA C12/15
-	TIPO CEMENTO CEM II+V
-	CLASSE DI ESPOSIZIONE AMBIENTALE : X0
CALCESTRUZZO PALLI E DIAFRAMMI E RELATIVI CORDOILI	
-	CLASSE DI RESISTENZA MINIMA C25/30
-	TIPO CEMENTO CEM II+V
-	RAPPORTO A/C : ≤ 0,60
-	CLASSE MINIMA DI CONSISTENZA : S4
-	CLASSE DI ESPOSIZIONE AMBIENTALE : XC2
-	COPRIFERRO MINIMO = 60 mm
-	DIAMETRO MASSIMO INERTI : 32 mm
CALCESTRUZZO FONDAZIONE PILE E SPALLE E SOL. FOND. (*)	
-	CLASSE DI RESISTENZA MINIMA C25/30 (**)
-	TIPO CEMENTO CEM II+V
-	RAPPORTO A/C : ≤ 0,60
-	CLASSE MINIMA DI CONSISTENZA : S4
-	CLASSE DI ESPOSIZIONE AMBIENTALE : XC2
-	COPRIFERRO = 40 mm
-	DIAMETRO MASSIMO INERTI : 25 mm
CALCESTRUZZO ELEVAZIONE PILE (COMPRESI PULVINI, BAGGIOLI E RITEGNI), SPALLE E STRUTTURE SCATOLARI (*)	
-	CLASSE DI RESISTENZA MINIMA C32/40
-	TIPO CEMENTO CEM II+V
-	RAPPORTO A/C : ≤ 0,50
-	CLASSE MINIMA DI CONSISTENZA : S4
-	CLASSE DI ESPOSIZIONE AMBIENTALE : XC4
-	COPRIFERRO = 40 mm (*)
-	DIAMETRO MASSIMO INERTI : 25 mm

TABELLA INCIDENZE ARMATURA

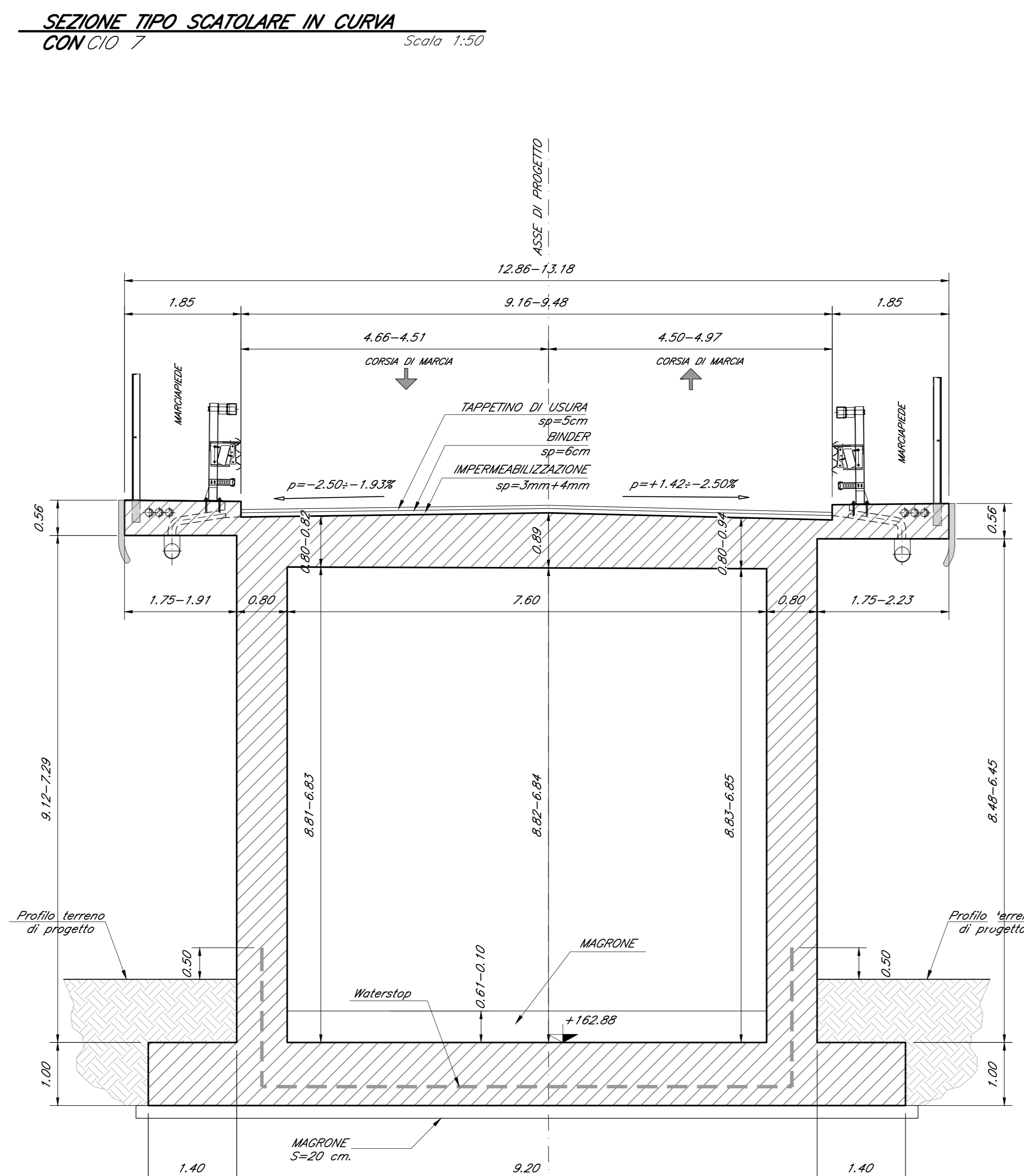
SOLETTA IMPALCATO	170 Kg/m ³
SBALZO SOLETTA	150 Kg/m ³
PIEDRITTI	100 Kg/m ³
SOLETTA FONDAZIONE	100 Kg/m ³

NOTE: Per i posizioni delle sezioni, vedi NR1/00029PZV0300002A.

SEZIONE TIPO SCATOLARE IN CURVA
CONCIO 6
Scala 1:50



SEZIONE TIPO SCATOLARE IN CURVA
CONCIO 7
Scala 1:50



COMMITTENTE: **RFI**
RETE FERROVIARIA ITALIANA
GRUPPO FERROVIE DELLO STATO ITALIANE

PROGETTAZIONE: **ITALFERR**
GRUPPO FERROVIE DELLO STATO ITALIANE

DIREZIONE TECNICA
U.O. INFRASTRUTTURE CENTRO
PROGETTO DEFINITIVO

RADDOPPIO LINEA FERROVIARIA ROMA-VITERBO
TRATTA CESANO-VIGNA DI VALLE

Cavalcaferrovia al km 30+975
Sezione tipo struttura scatolare

SCALA: 1:50

COMMESSA LOTTO FASE ENTE TIPO DOC. OPERA/DISCIPLINA PROG. REV.
NR1J 01 D 29 BZ IV0300 005 A

Revis.	Descrizione	Redatto	Data	Verificato	Data	Approvato	Data	Autorizzato	Data
A	Emissione Esecutiva								