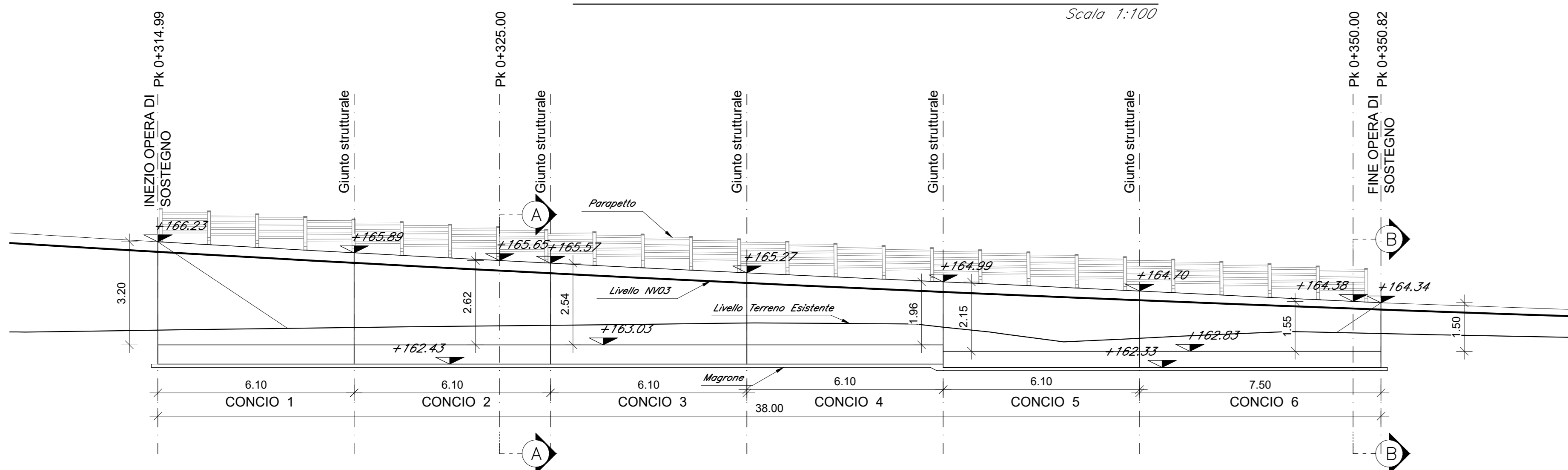
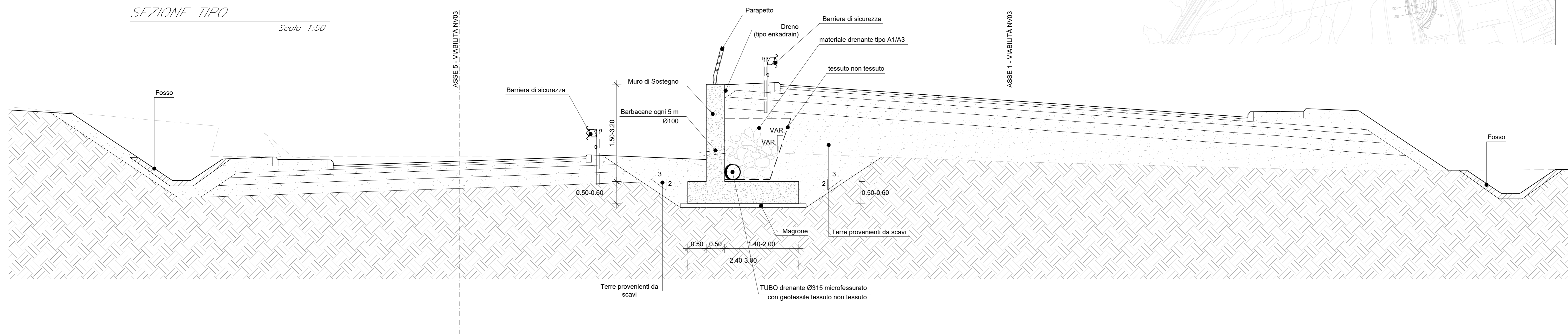


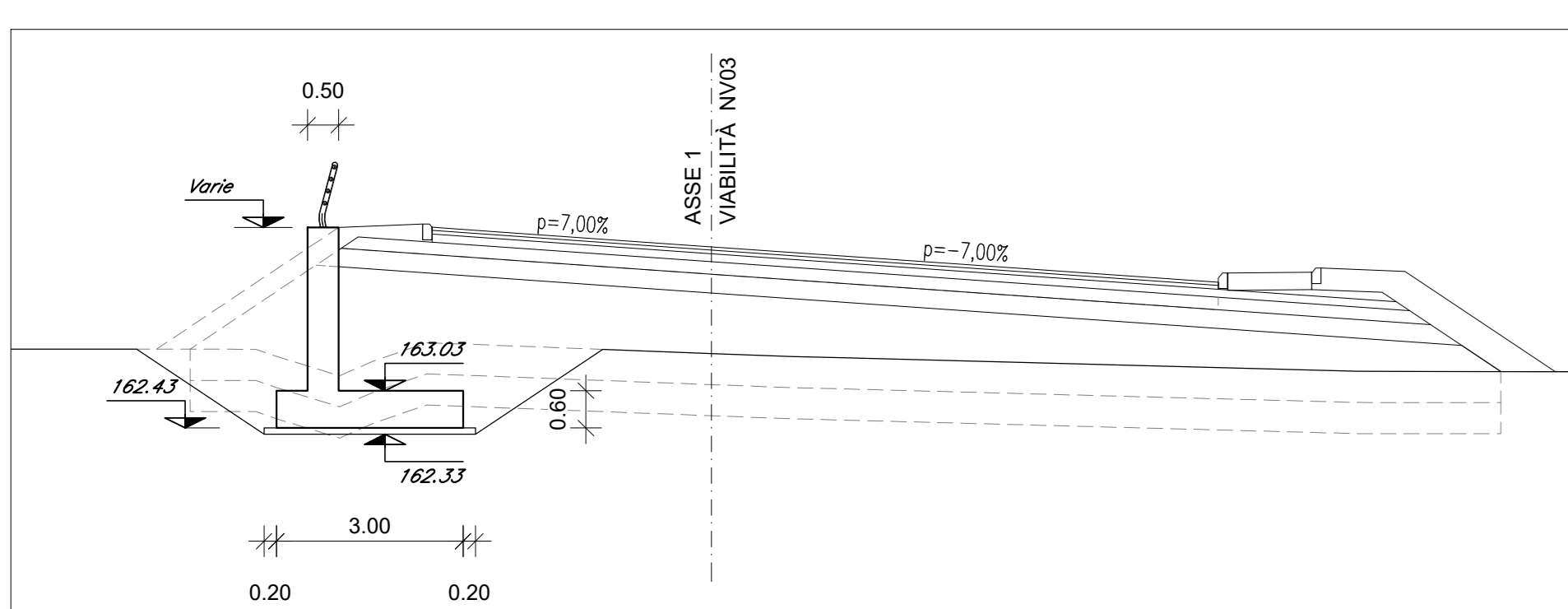
PROFILO OPERE DI SOSTEGNO



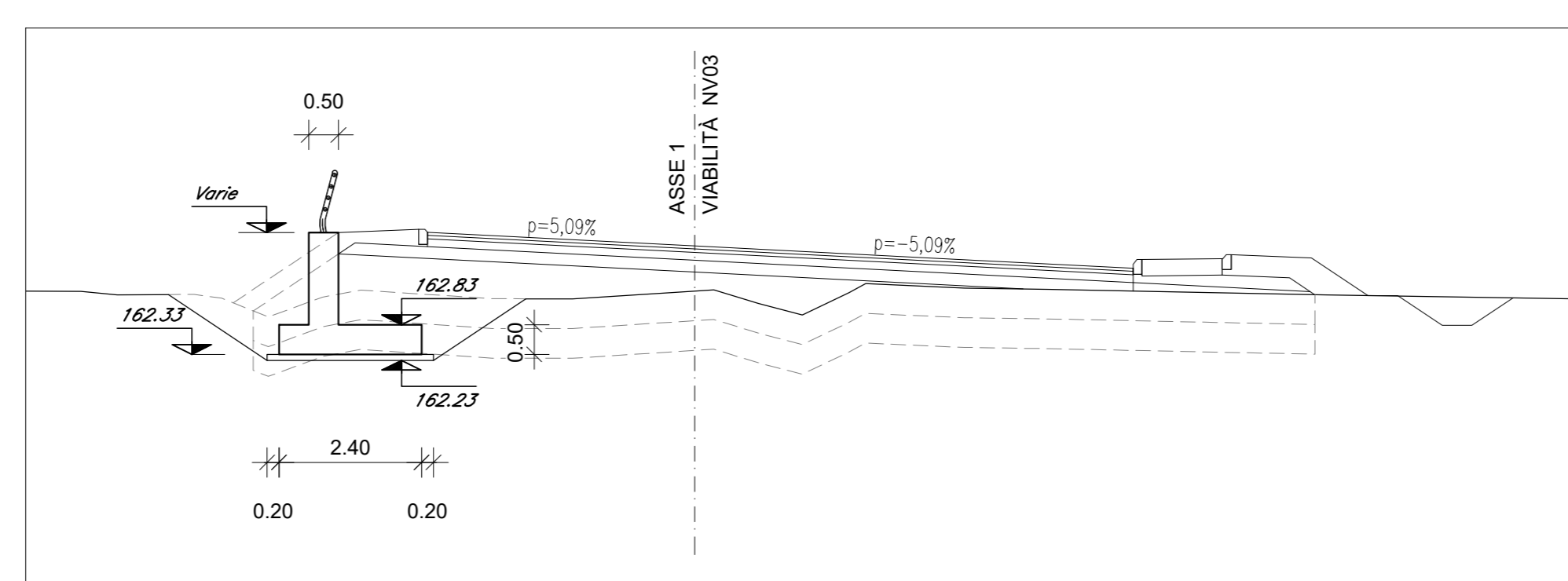
SEZIONE TIPO



SEZIONE A-A
Pk 0+325.00



SEZIONE B-B
Pk 0+350.00



PIANTA CHIAVE

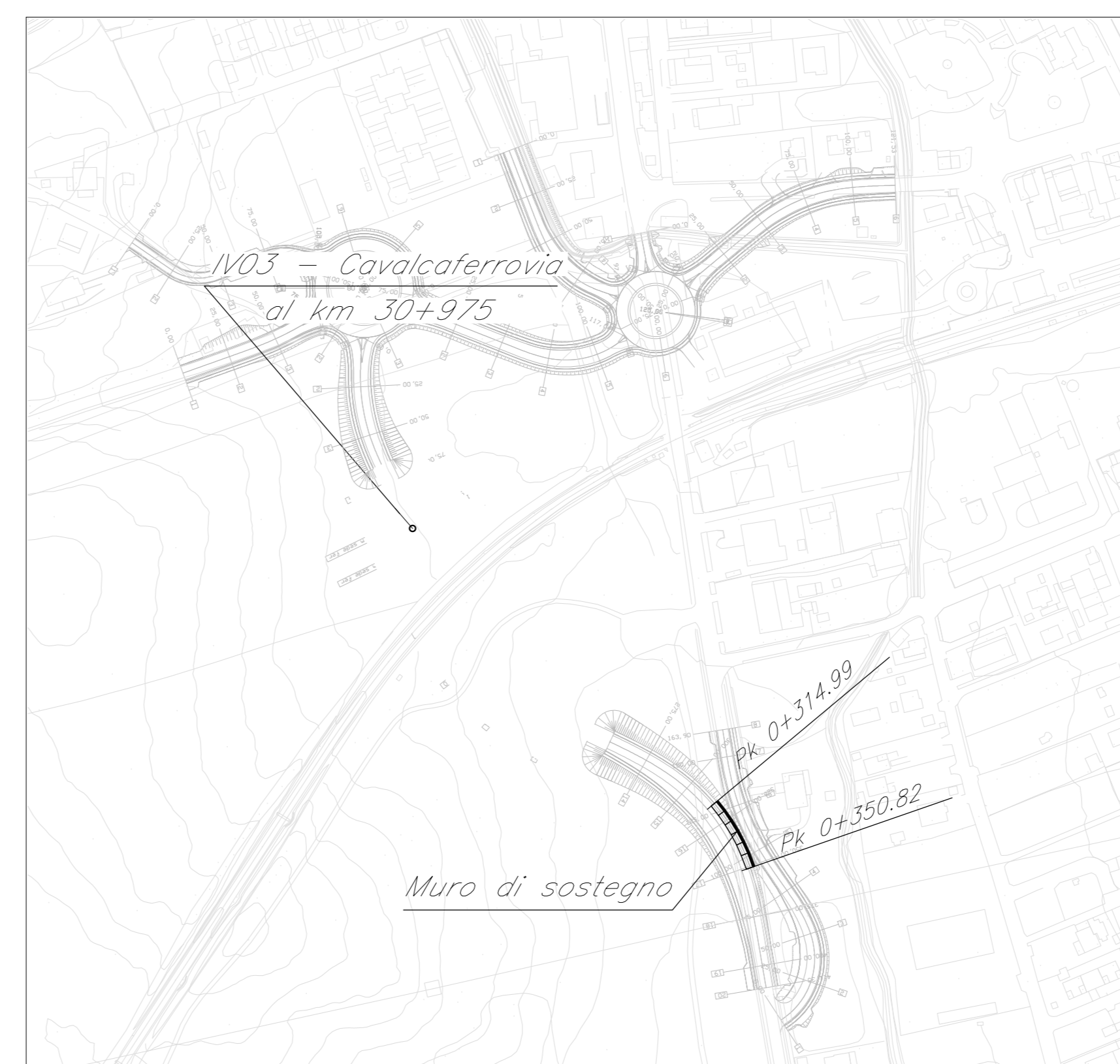


TABELLA MATERIALI

OPERE DI SOSTEGNO

- CALCESTRUZZO MAGRO E GETTO DI LIVELLAMENTO**
 - CLASSE DI RESISTENZA MINIMA C12/15
 - TIPO CEMENTO CEM I+V
 - CLASSE DI ESPOSIZIONE AMBIENTALE: X0
- CALCESTRUZZO OPERE DI SOSTEGNO AD 7,7**
 - CLASSE DI RESISTENZA MINIMA C30/37
 - TIPO CEMENTO CEM I+V
 - RAPPORTO A/C < 0,55
 - CLASSE MINIMA DI CONSISTENZA: S4
 - CLASSE DI ESPOSIZIONE AMBIENTALE: XC3
 - CORRIFERRO = 40 mm
 - DIAMETRO MASSIMO INERTI: 32 mm
 - TIPO CEMENTO CEM III+V
- ACCIAIO ORDINARIO PER CALCESTRUZZO ARMATO**
 - IN BARRE E RETI ELETTROSALDATE f_{yk} ≥ 450 N/mm²
 - B450C saldobite che presentino le seguenti caratteristiche:
 - Tensione di snervamento caratteristica: 1.15s' f_{tk}/f_{yk} < 1.35
 - Tensione caratteristica a rottura
- CORRIFERRO**
 - FONDAZIONI ED ELEVAZIONI: ≥ 40 mm
- ACCIAIO DA CARPENTERIA**
 - ACCIAIO per montanti metallici, trave e irrigidenti saldati tipo S275JR (ex FE 430 B) UNI EN 10025

- INCIDENZE ARMATURA:**
- Paramento = 80 kg/mc
 - Fondazione = 80 kg/mc

COMMITTENTE: **RFI**
RETE FERROVIARIA ITALIANA
GRUPPO FERROVIE DELLO STATO ITALIANO

PROGETTAZIONE: **ITALFERR**
GRUPPO FERROVIE DELLO STATO ITALIANO

DIREZIONE TECNICA
U.O. INFRASTRUTTURE CENTRO
PROGETTO DEFINITIVO
RADDOPPIO LINEA FERROVIARIA ROMA-VITERBO
TRATTA CESANO-VIGNA DI VALLE

Cavalcataferrovia al km 30+975
Opera di sostegno km 0+314.99-0+350.82

Revis.	Descrizione	Redatto	Data	Verificato	Data	Approvato	Data	Autore/Date
A	Emissione esecutiva	F. Serravalle	10-2018	T. Paoletti	10-2018			
B	Revisione	F. Serravalle	09-2020	M. Micaletti	09-2020	T. Paoletti	09-2020	

COORDINATE DI TRACCIAMENTO MURI

PUNTO	EST	NORD
1	2295914.0941	4660534.9886
2	2295917.8837	4660530.1701
3	2295921.3932	4660525.1070
4	2295924.5896	4660519.8407
5	2295927.4626	4660514.3914
6	2295930.0032	4660508.7785
7	2295932.6754	4660501.7440

"1" - COORDINATE

