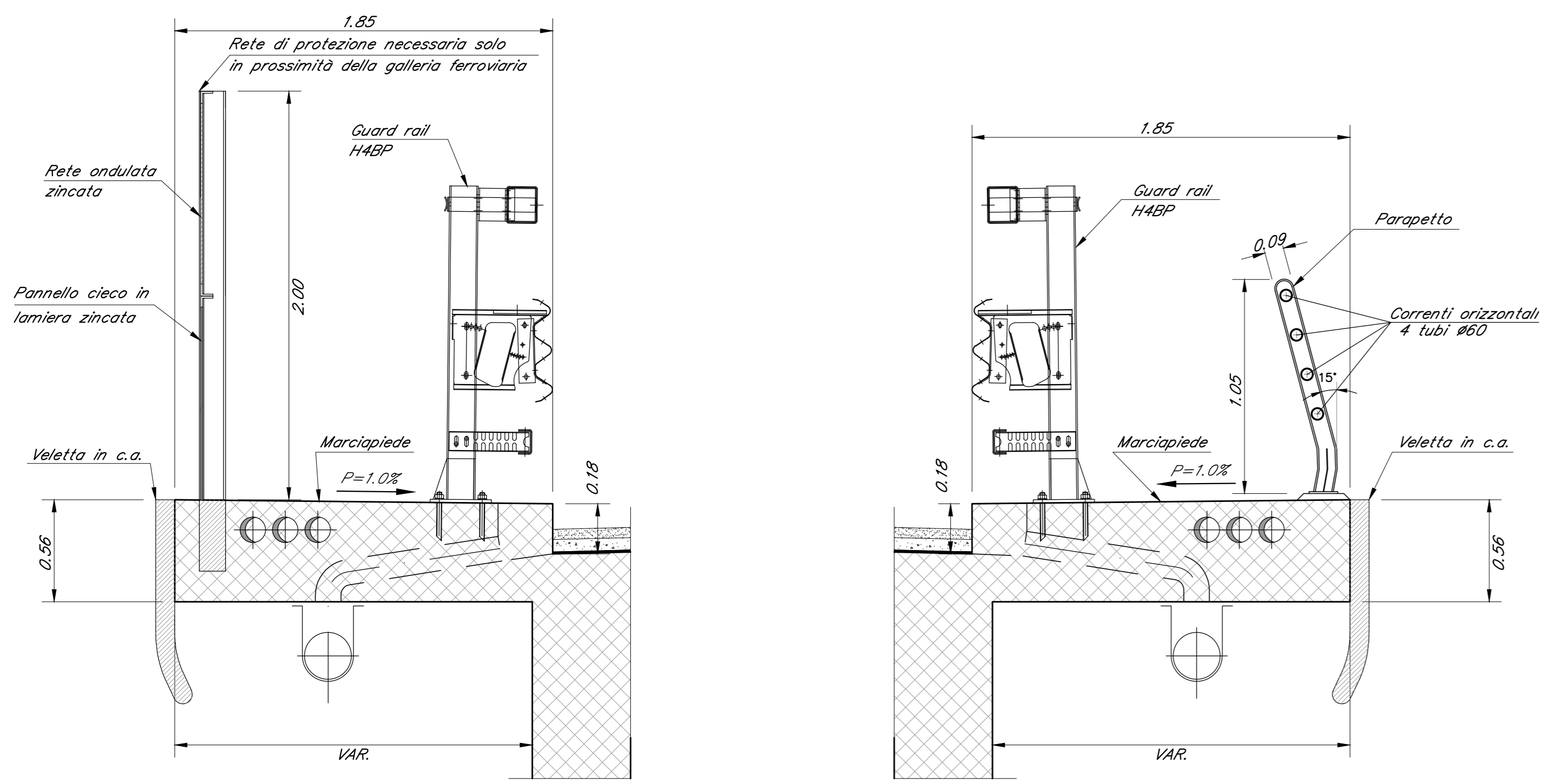


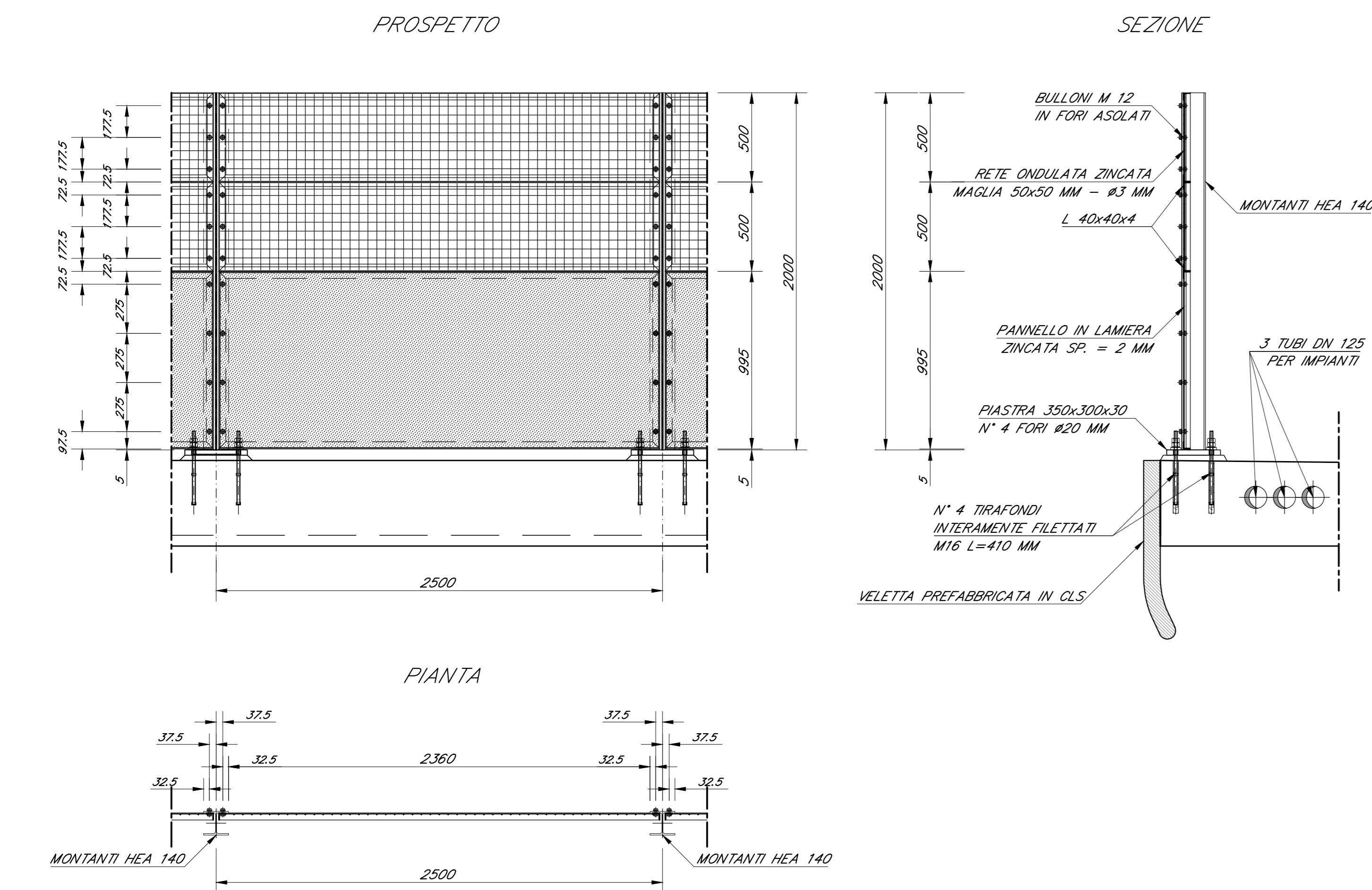
DETTAGLIO MARCIAPIEDI

SCALA 1:20



DETTAGLIO RETE DI PROTEZIONE

SCALA 1:20



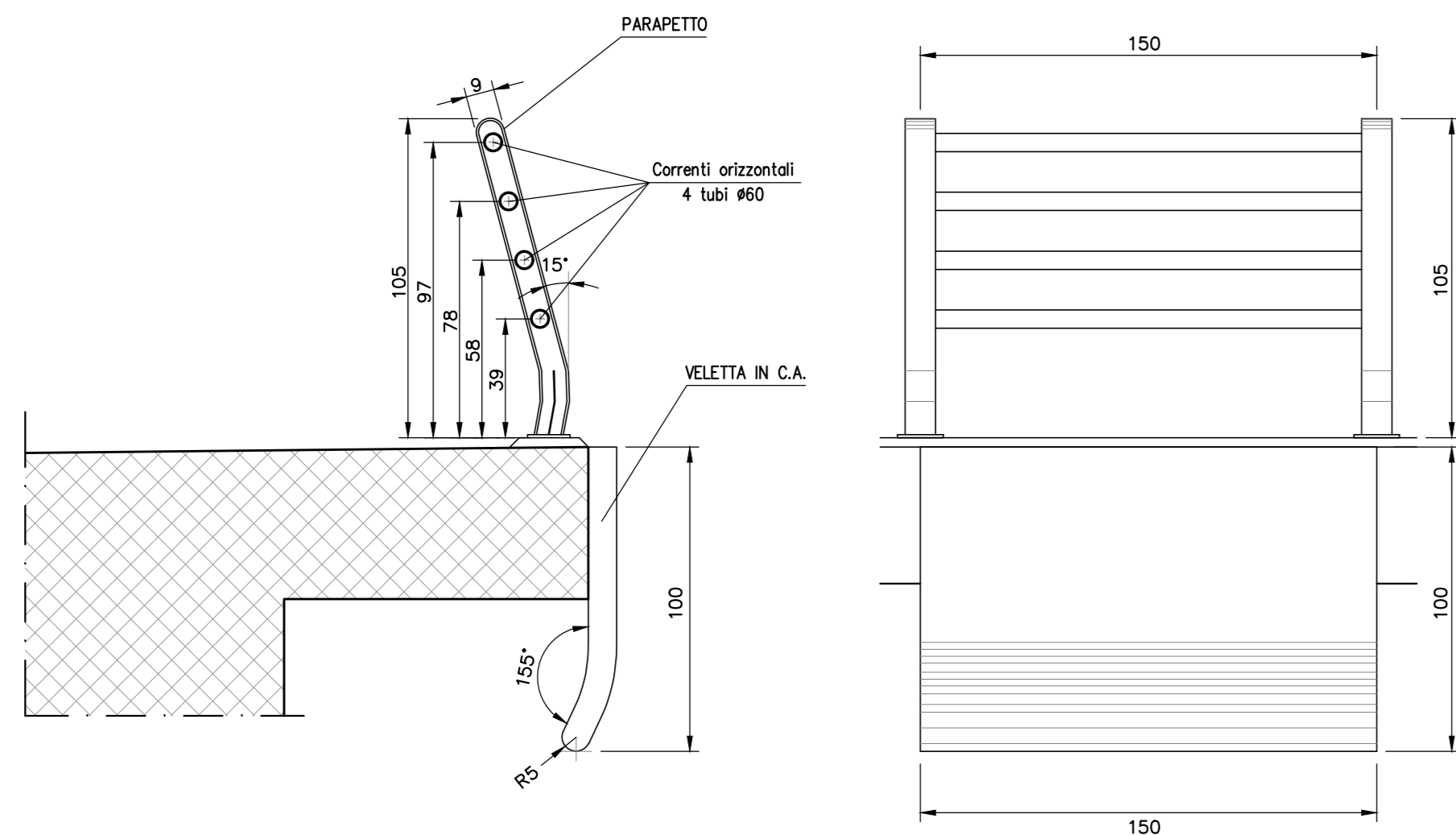
PIANTA

DETTAGLIO PARAPETTO

SCALA 1:20

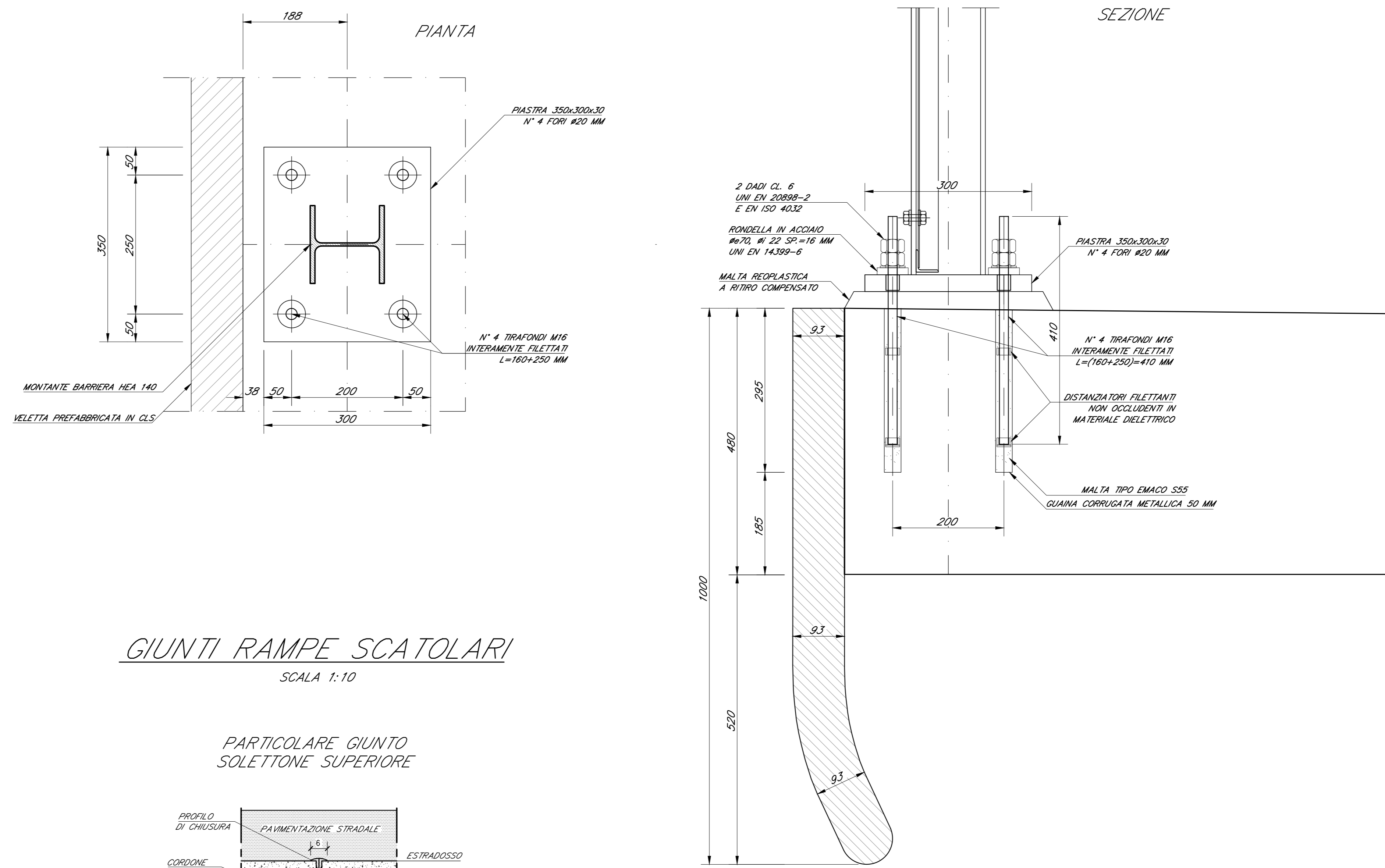
SEZIONE

PROSPETTO



PARTICOLARE ANCORAGGIO MONTANTE RETE DI PROTEZIONE

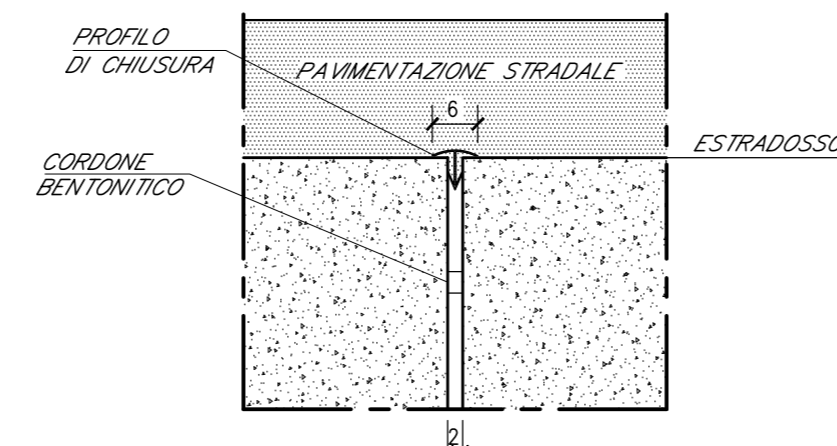
SCALA 1:5



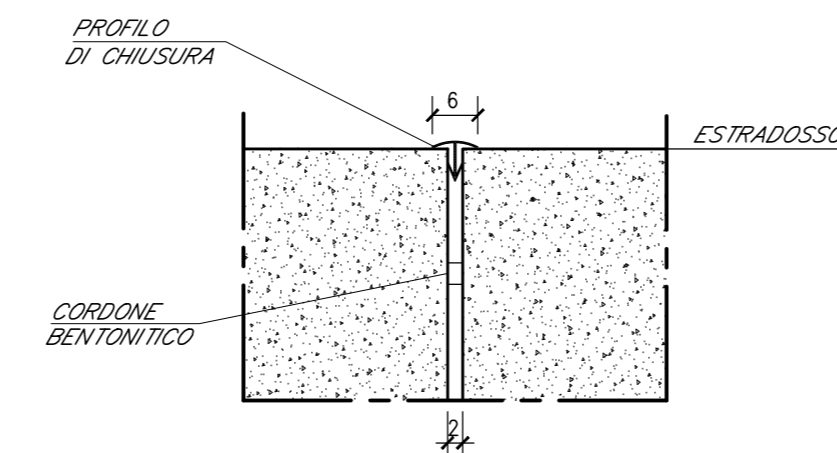
GIUNTI RAMPE SCATOLARI

SCALA 1:10

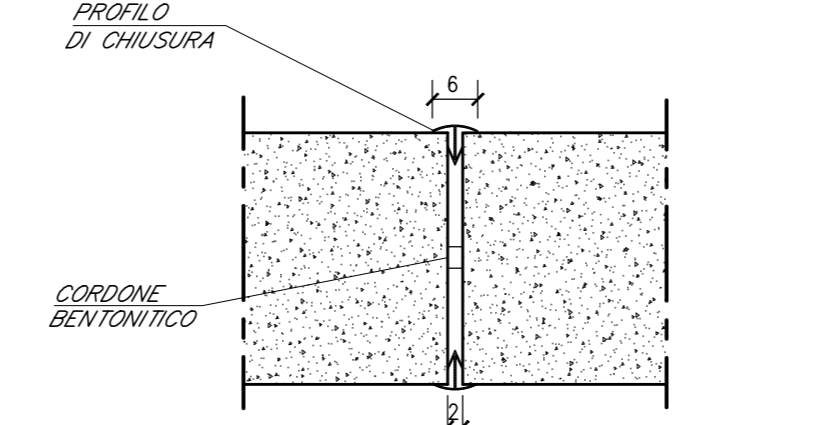
PARTICOLARE GIUNTO SOLETTONE SUPERIORE



PARTICOLARE GIUNTO SOLETTONE INFERIORE



PARTICOLARE GIUNTO PARETI



DETTAGLIO PAVIMENTAZIONE SU IMPALCATO

SCALA 1:20

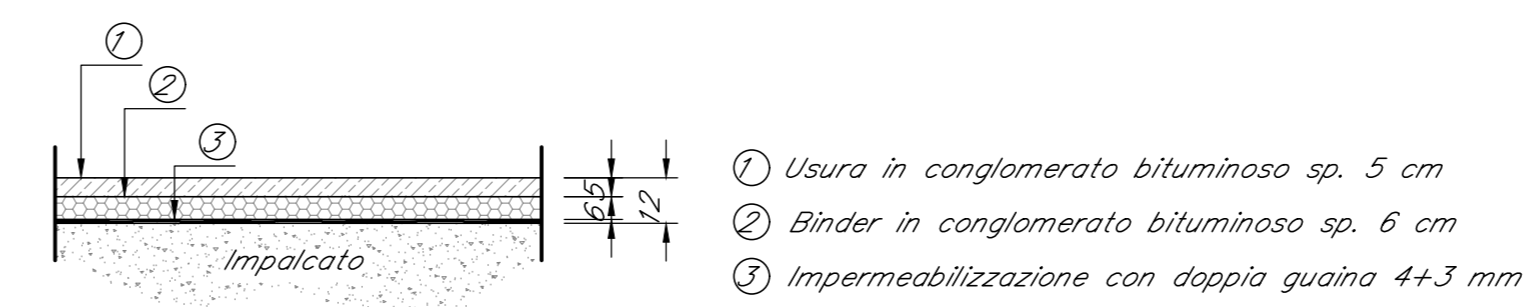


TABELLA MATERIALI

GETTI IN OPERA

- CALCESTRUZZO MAGRO E GETTO DI LIVELLAMENTO**
 - CLASSE DI RESISTENZA MINIMA C12/15
 - TIPO CEMENTO CEM I+V
 - CLASSE DI ESPOSIZIONE AMBIENTALE : XC0
- CALCESTRUZZO ELEVAZIONE PILE (COMPRESI PULVINI, BAGGIOLI E RITEGNI), SPALLE E STRUTTURE SCATOLARI**
 - CLASSE DI RESISTENZA MINIMA C32/40
 - TIPO CEMENTO CEM III+V
 - RAPPORTO A/C : ≤ 0,50
 - CLASSE MINIMA DI CONSISTENZA : S4
 - CLASSE DI ESPOSIZIONE AMBIENTALE : XC4
 - COPRIFERRO = 40 mm
 - DIAMETRO MASSIMO INERTI : 25 mm
- CALCESTRUZZO SOLETTE IMPALCATO**
 - CLASSE DI RESISTENZA MINIMA C30/37
 - TIPO CEMENTO CEM I+V
 - RAPPORTO A/C : ≤ 0,55
 - CLASSE MINIMA DI CONSISTENZA : S4
 - CLASSE DI ESPOSIZIONE AMBIENTALE : XC3
 - COPRIFERRO = 40 mm
 - DIAMETRO MASSIMO INERTI : 20 mm
- CALCESTRUZZO PER TRAVI IN PRECOMPRESSO E TRASVERSI**
 - CLASSE DI RESISTENZA MINIMA C45/55
 - CLASSE DI ESPOSIZIONE AMBIENTALE : XC4
- ACCIAIO ORDINARIO PER CALCESTRUZZO ARMATO**
 - IN BARRE E RETI ELETTRISALDATE $f_{yk} \geq 450 \text{ N/mm}^2$
 - B450C saldabile che presenta le seguenti caratteristiche : $f_{tk} \geq 540 \text{ N/mm}^2$
 - Tensione di snervamento caratteristico $1,15 \leq f_{tk}/f_{yk} < 1,35$
 - Tensione caratteristica a rottura
- ACCIAIO DA PRECOMPRESSIONE**
 - trefoili Ø0,6" stabilizzati (travi) $f_{tk} \geq 540 \text{ N/mm}^2$
 - cavida 7 trefoili Ø0,6" stabilizzati (traversi) $1,15 \leq f_{tk}/f_{yk} < 1,35$

PREDALLE (senza funzioni strutturali)

- CALCESTRUZZO PREDALLE**
 - CLASSE DI RESISTENZA MINIMA C30/37
 - TIPO CEMENTO CEM I+V
 - RAPPORTO A/C : ≤ 0,55
 - CLASSE MINIMA DI CONSISTENZA : S4
 - CLASSE DI ESPOSIZIONE AMBIENTALE : XC3
 - COPRIFERRO = 35 mm
 - DIAMETRO MASSIMO INERTI : 20 mm
- ACCIAIO ORDINARIO PER PREDALLE**
 - IN BARRE E RETI ELETTRISALDATE $f_{yk} \geq 450 \text{ N/mm}^2$
 - B450C saldabile che presenta le seguenti caratteristiche : $f_{tk} \geq 540 \text{ N/mm}^2$
 - Tensione di snervamento caratteristico $1,15 \leq f_{tk}/f_{yk} < 1,35$
 - Tensione caratteristica a rottura

VELETTE PREFABBRICATE

- CALCESTRUZZO VELETTE PREFABBRICATE**
 - CLASSE DI RESISTENZA MINIMA C30/37
 - TIPO CEMENTO CEM III+V
 - RAPPORTO A/C : ≤ 0,55
 - CLASSE MINIMA DI CONSISTENZA : S4
 - CLASSE DI ESPOSIZIONE AMBIENTALE : XC3
 - COPRIFERRO = 35 mm
 - DIAMETRO MASSIMO INERTI : 20 mm
- ACCIAIO ORDINARIO PER VELETTE PREFABBRICATE**
 - IN BARRE E RETI ELETTRISALDATE $f_{yk} \geq 450 \text{ N/mm}^2$
 - B450C saldabile che presenta le seguenti caratteristiche : $f_{tk} \geq 540 \text{ N/mm}^2$
 - Tensione di snervamento caratteristico $1,15 \leq f_{tk}/f_{yk} < 1,35$
 - Tensione caratteristica a rottura

COMMITTENTE:



PROGETTAZIONE:



DIREZIONE TECNICA
U.O. INFRASTRUTTURE CENTRO

PROGETTO DEFINITIVO

RADDOPPIO LINEA FERROVIARIA ROMA-VITERBO
TRATTA CESANO-VIGNA DI VALLE

Cavalcaferrovia per soppressione PL km 30+975
Particolari costruttivi

SCALA:
VARIE

COMMESSA LOTTO FASE ENTE TIPO DOC. OPERA/DISCIPLINA PROG. REV.

Revis.	Descrizione	Redatto	Data	Verificato	Data	Approvato	Data	Autore/Revisione/Approvazione
A	Emissione esecutiva	F. Serravalle	10-2018	M. Mondada	10-2018	T. Padellani	10-2018	F. Serravalle
B	Revisione	F. Serravalle	05-2020	M. Mondada	05-2020	T. Padellani	05-2020	F. Serravalle