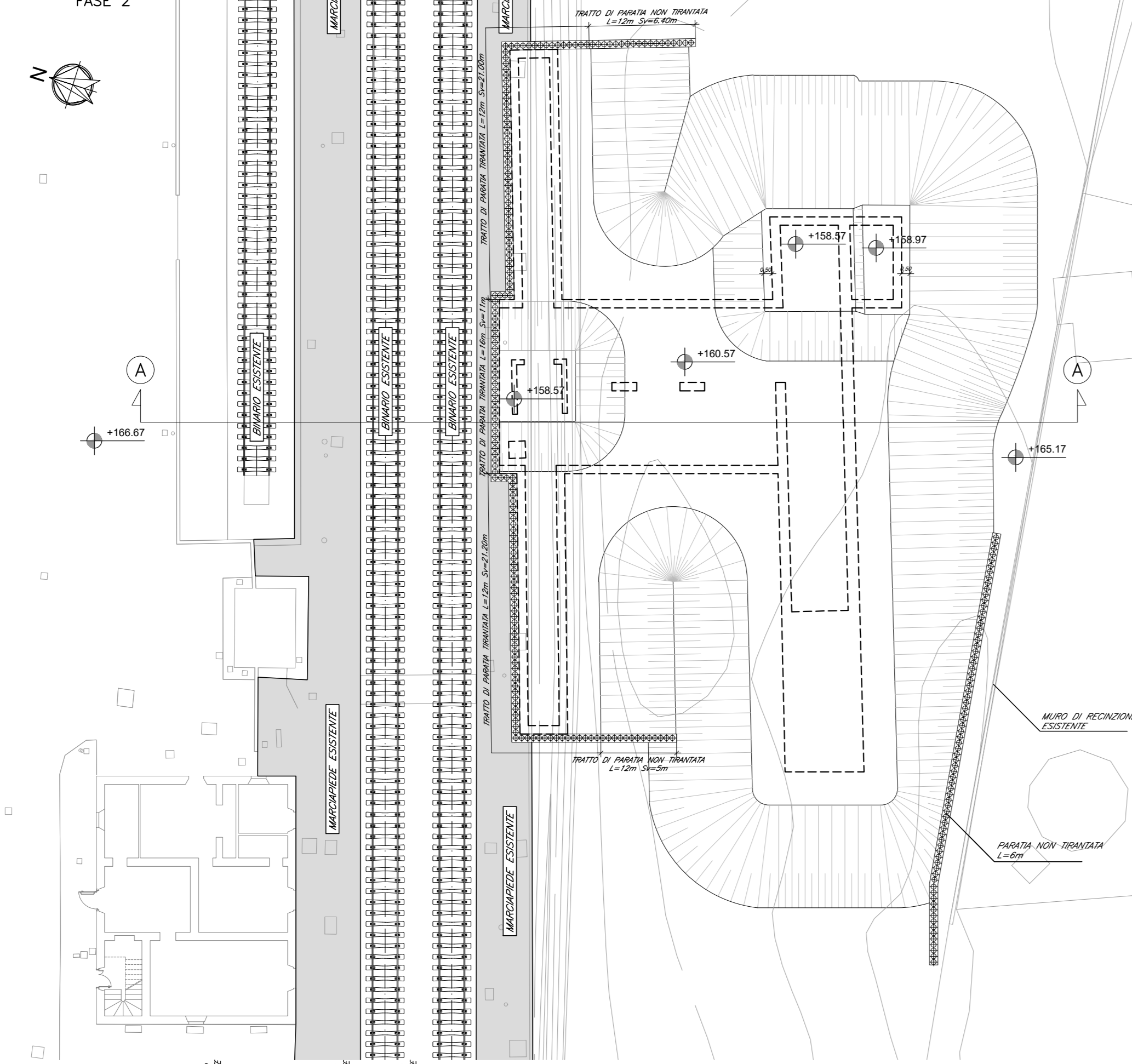
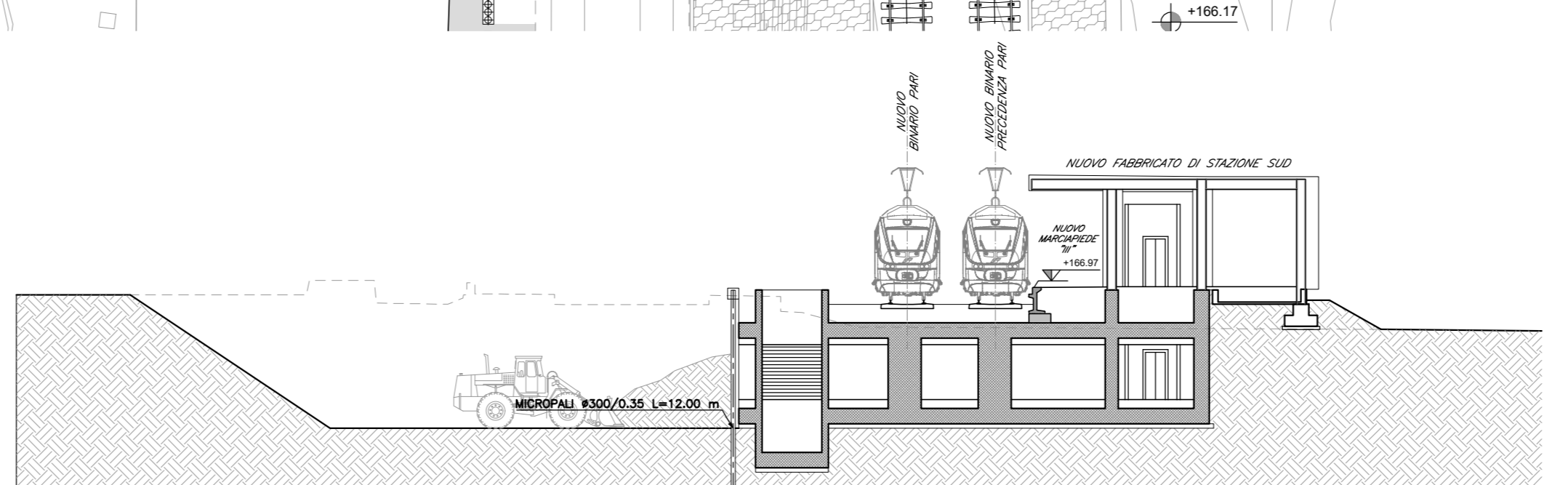
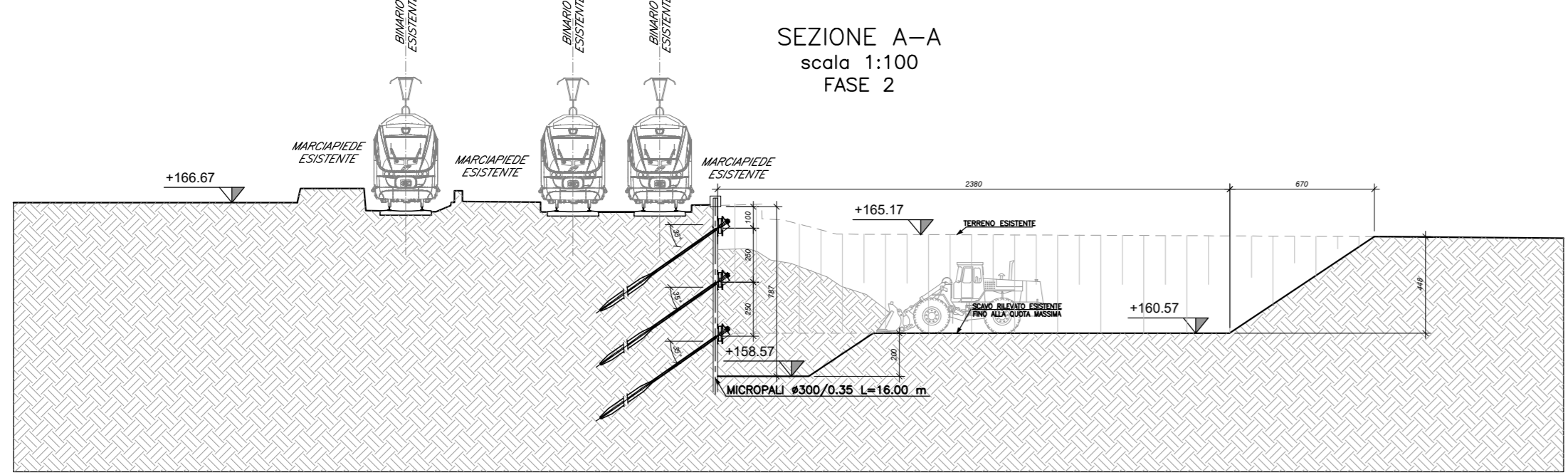
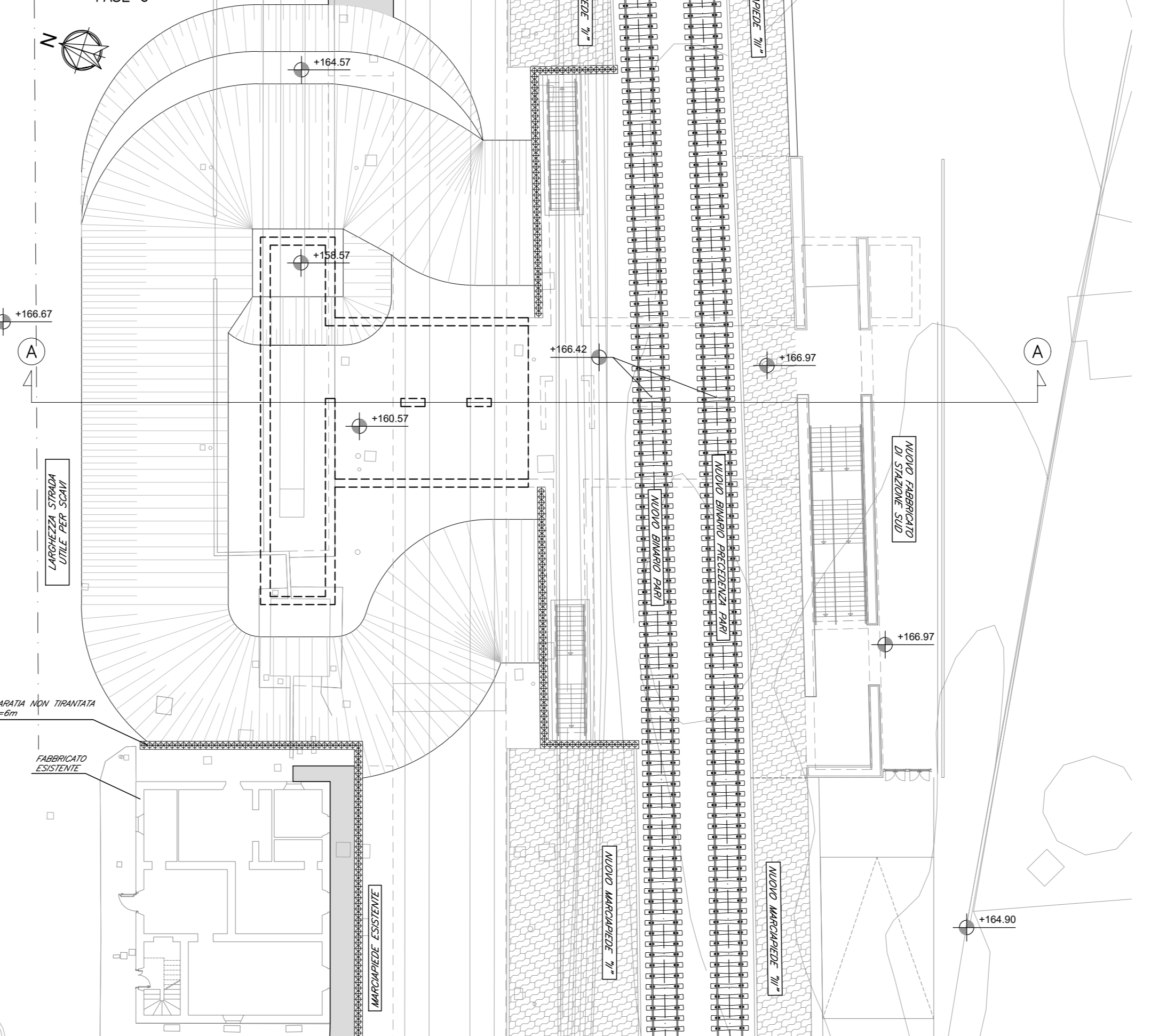


SCAVI PIANTA
scala 1:100
FASE 2

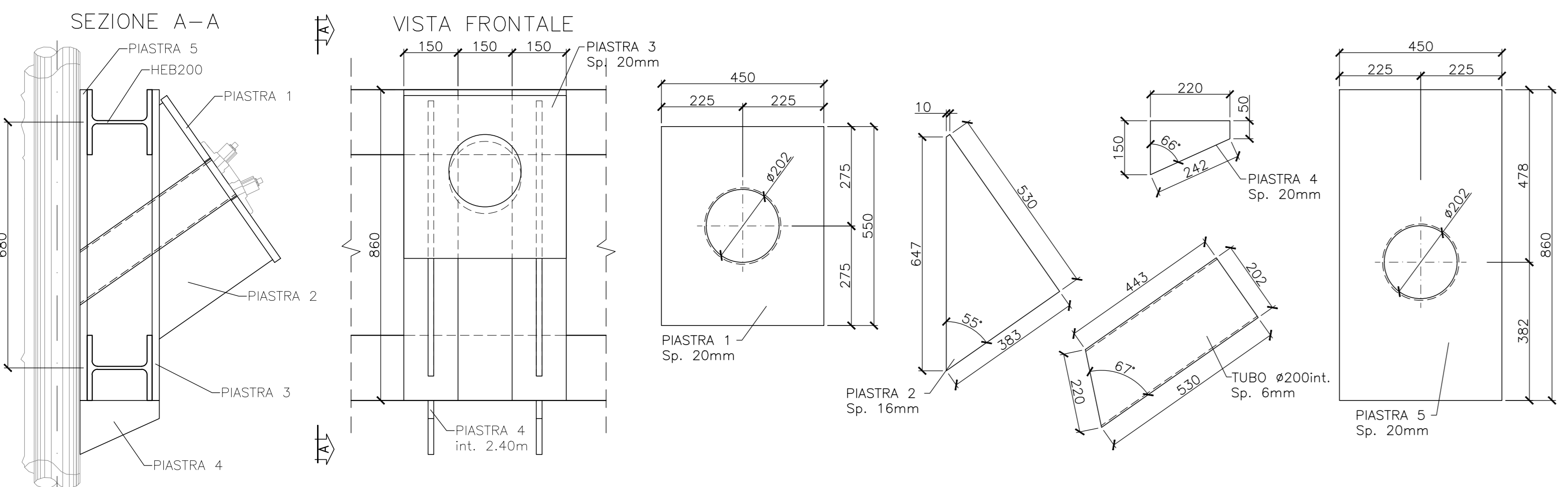


SCAVI PIANTA
scala 1:100
FASE 6



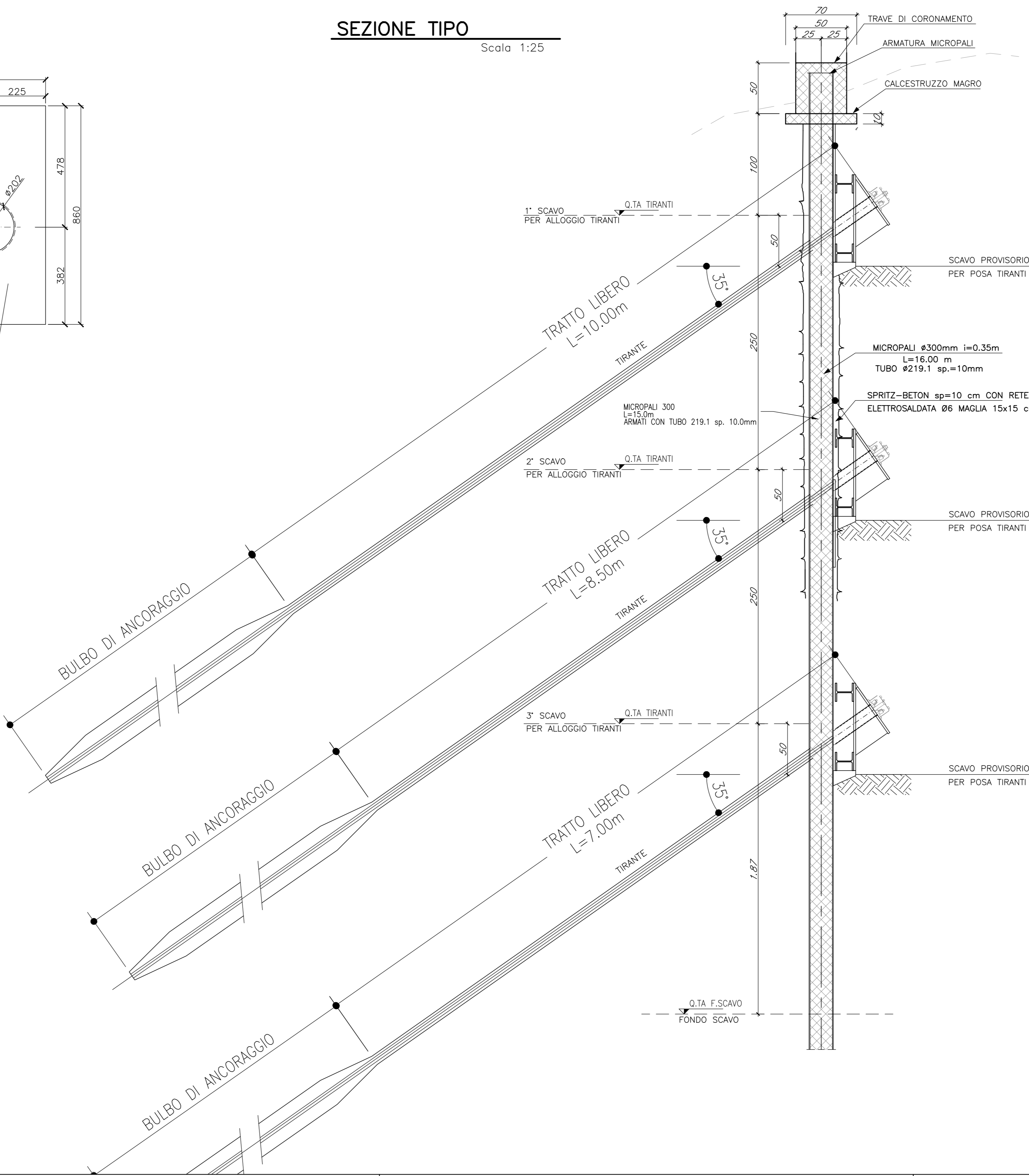
DETTAGLIO 1- ANCORAGGIO TIRANTE

Scala 1:10



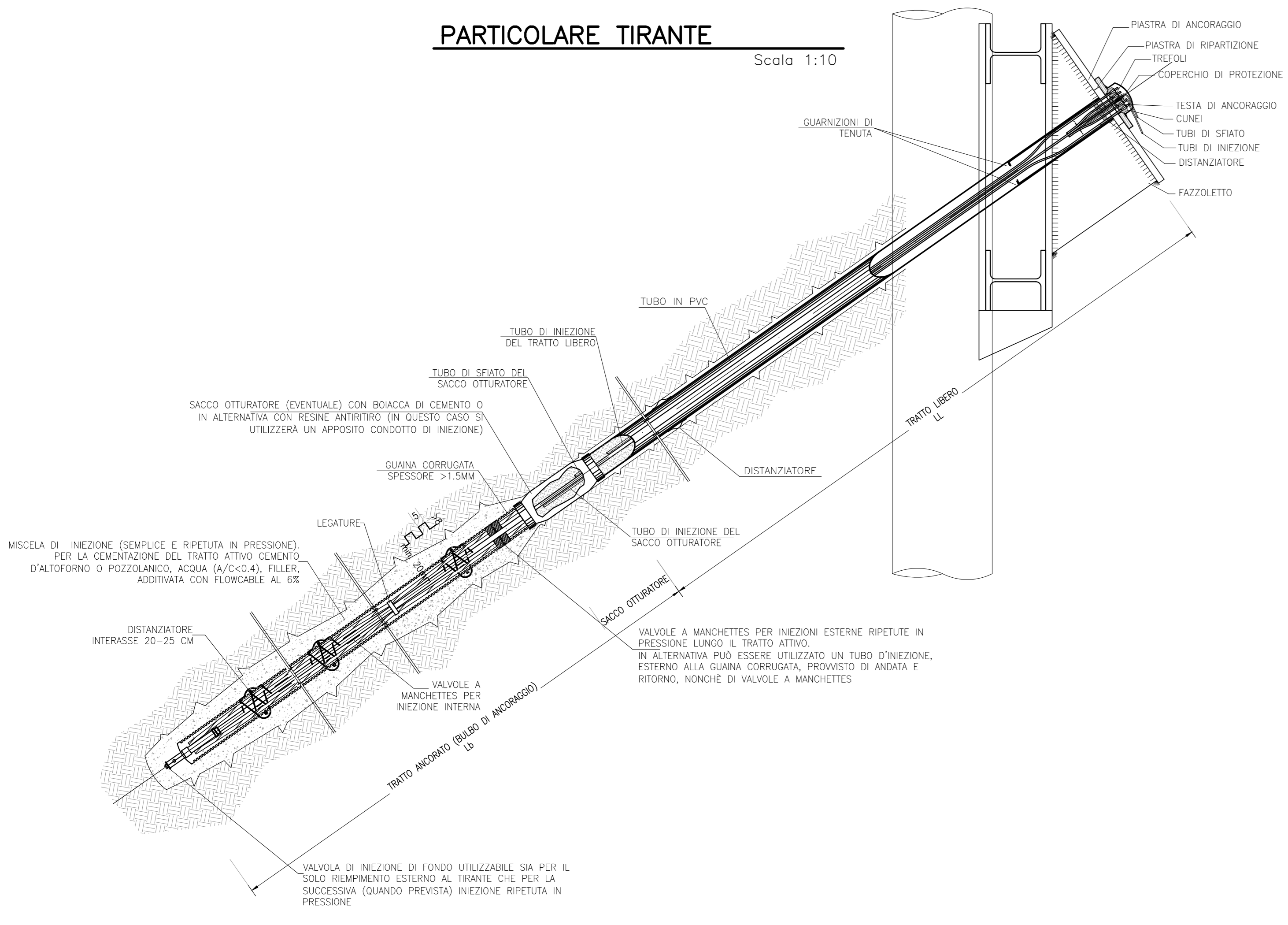
SEZIONE TIPO

Scala 1:25



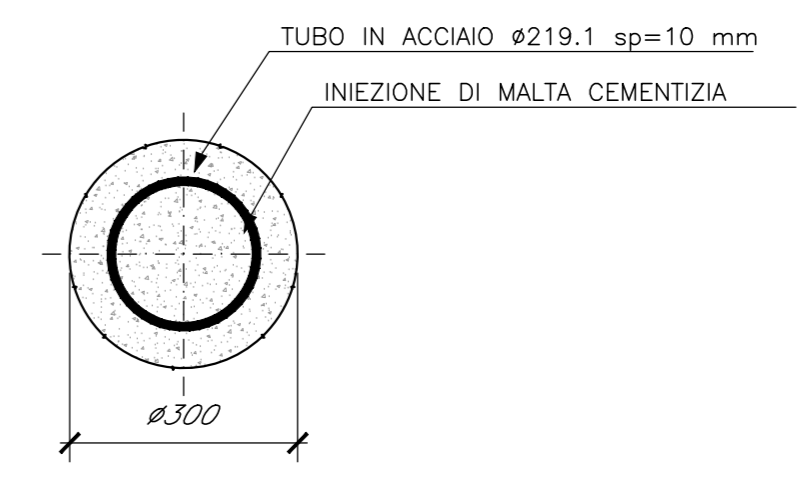
PARTICOLARE TIRANTE

Scala 1:10



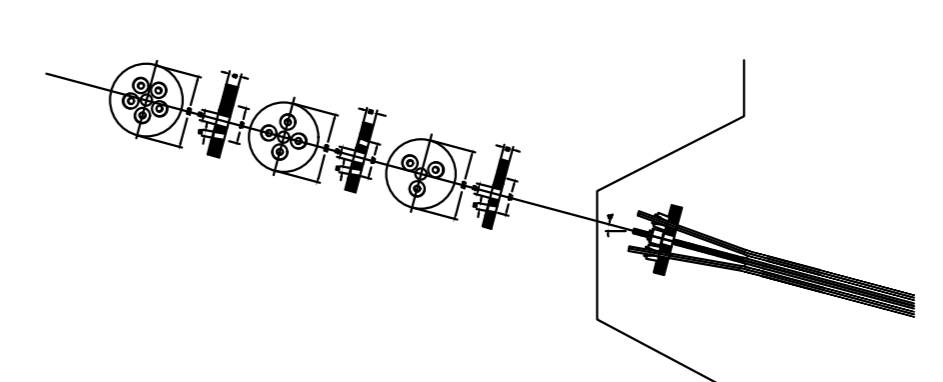
PARTICOLARE MICROPALO

Scala 1:10



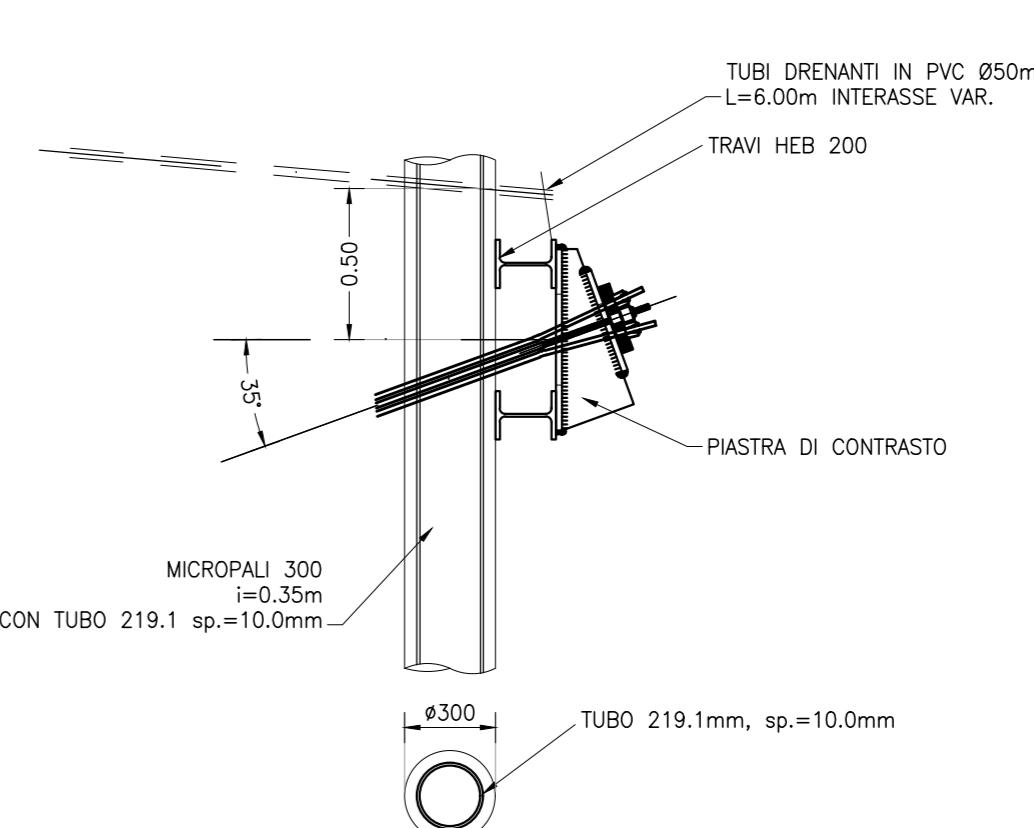
PARTICOLARE TESTATA TIRANTE

Scala 1:25



TRAVE DI COLLEGAMENTO SEZIONE TRASVERSALE

Scala 1:25



TRAVE DI COLLEGAMENTO PROSPETTO

Scala 1:25

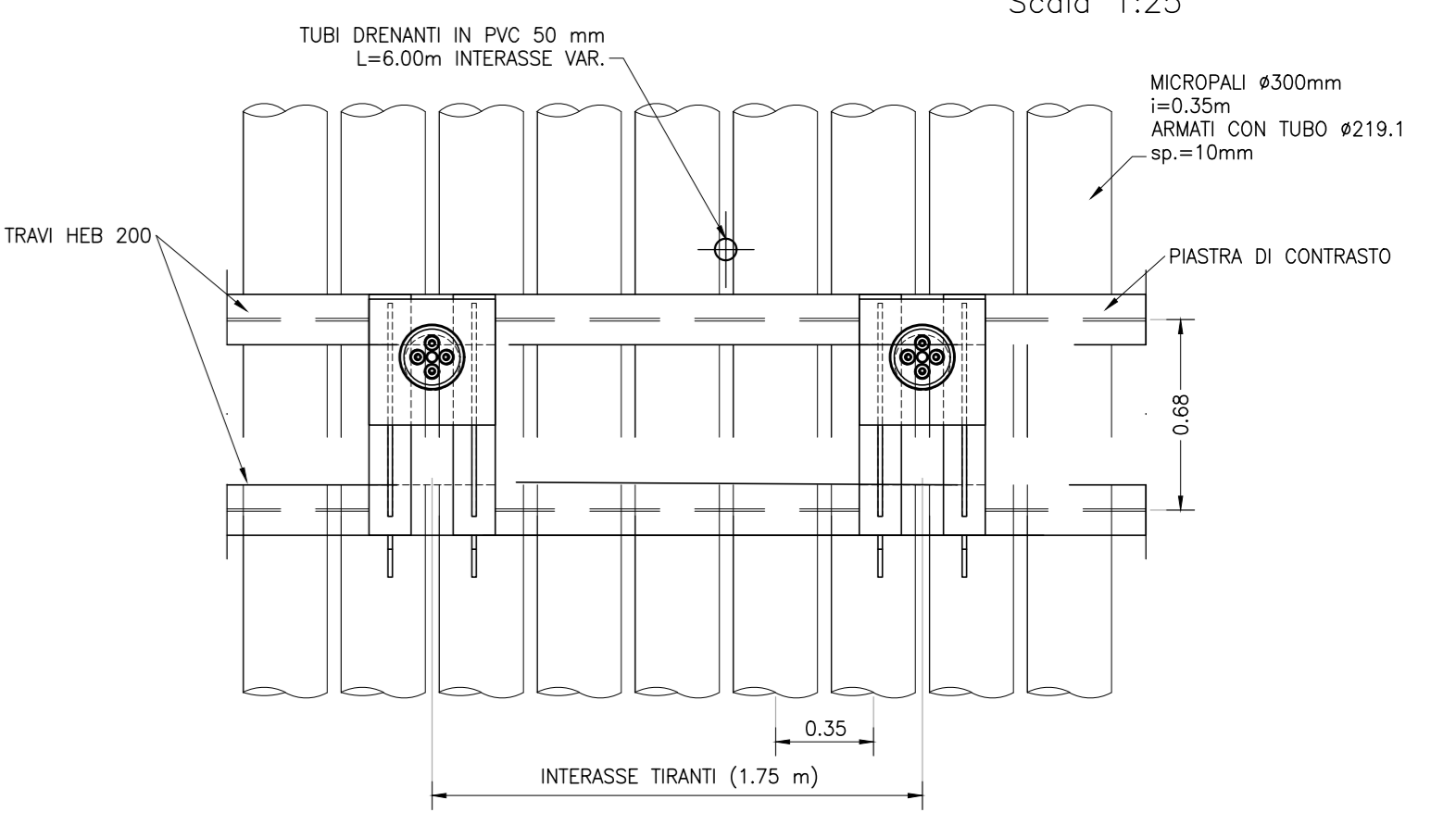


TABELLA TIRANTI PARATIA L=16m

LIVELLO	DISTANZA DA TESTA TRAVE (m)	L ₁ (m)	L ₂ (m)	α (°)	TREFOLI (n°)	To (kN)	Dp (mm)	i (m)
1°	1	10	8	35°	2	120	160	1.75
2°	3.5	8.5	13	35°	2	175	160	1.75
3°	6	7	13	35°	2	100	160	1.75

TABELLA TIRANTI PARATIA L=12m

LIVELLO	DISTANZA DA TESTA TRAVE (m)	L ₁ (m)	L ₂ (m)	α (°)	TREFOLI (n°)	To (kN)	Dp (mm)	i (m)
1°	1	8	8	35°	2	120	160	1.75
2°	3.5	7	12	35°	2	200	160	1.75

LEGENDA

L ₁	LUNGH. TRATTO LIBERO
L ₂	LUNGH. BULBO DI ANCORAGGIO
α	INCLINAZ. RISPETTO ORIZZONT.
n°	NUMERO TREFOLI
To	TIRANTE
Dp	DIAMETRO PERFORAZIONE
i	INTERASSE ORIZZONTALE

NOTE
- TUTTI I BULBI DEI TIRANTI SONO DA REALIZZARE CON LA TECNOLOGIA DELLE INIEZIONI MULTIPLE E RIPETUTE.
- TUTTI I TIRANTI DEVONO ESSERE COLLAUDATI SECONDO ACIP, 1993

TABELLA MATERIALI :
PER QUANTO NON SPECIFICATO NEL SEGUITO, IN PARTICOLARE RELATIVAMENTE ALLE CARATTERISTICHE DEI MATERIALI, ALLE SPECIFICHE PER L'ESECUZIONE DEI LAVORI ED AI CONTROLLI DA ESEGUIRE, SI DOVRA' FARE RIFERIMENTO ALLE NORME TECNICHE D'APPALTO.

CORROLO PARATIA:
- Caratteristica di resistenza minima C25/30
- Classe di esposizione XC2

ACCIAIO PER TIRANTI IN TREFOLI DA 0.6" STABILIZZATI:
- Tensione caratteristica di rottura f_{pk} ≥ 1860N/mm²
- Tensione caratteristica all'1% di deform. tot. f_{p(1)k} ≥ 1670N/mm²

CARPENTERIA METALLICA:
Acciaio in profili a sezione aperta laminati a caldo saldati:
- Tipo EN 10025-2 S355 J2+N - per spessori nominali t ≤ 40mm
- Tipo EN 10025-2 S355 K2+N - per spessori nominali t > 40mm
Eventuali additivi secondo NTA

Acciaio in profili a sezione aperta laminati a caldo non saldati:
- Tipo EN 10025-2 S355 J0+N

Acciaio in profili a sezione cava:
- Tipo EN 10210-1 S355 J0H+N

TIRANTI:
- Tiranti provvisori a trefoli in acciaio armonico
- Perforazione ≥ 160mm
- Trefoli:
Diametro nominale (pollici) 0.6" (15.24mm)
Sezione nominale 139mm²

MISCELA CEMENTIZIA DI INIEZIONE DEI TIRANTI:
Secondo NTA - soggetto ad approvazione della Direzione Lavori
Caratteristica di resistenza minima C25/30
Classe di esposizione XC2
Eventuali additivi secondo NTA

MISCELA CEMENTIZIA PER MICROPALI
Secondo NTA - soggetto ad approvazione della Direzione Lavori
Caratteristica di resistenza minima C25/30
Classe di esposizione XC2
Eventuali additivi secondo NTA

COMMITTENTE: **RFI**
RETE FERROVIARIE ITALIANE
GRUPPO FERROVIE DELLO STATO ITALIANO

PROGETTAZIONE: **ITALFERR**
GRUPPO FERROVIE DELLO STATO ITALIANO

DIREZIONE TECNICA
U.O. INFRASTRUTTURE CENTRO

PROGETTO DEFINITIVO

RADDOPPIO LINEA FERROVIARIA ROMA-VITERBO
TRATTA CESANO-VIGNA DI VALLE

OPERE CIVILI STAZIONI E FERMATE
FV01 - Opere provvisorie

SCALA: VARIE

COMMESSA	LOTTO	FASE	ENTE	TIPO DOC.	OPERA/DISCIPLINA	PROGR.	REV.
NR1J	01	D	29	PZ	FV0100	001	B

Revis.	Descrizione	Redatto	Data	Verificato	Data	Approvato	Data	Autorizzato/Data
A	Emissione esecutiva	F. Serravalle	10-2018	M. Mondini	10-2018	T. Pagani	10-2018	F. Serravalle 08/2020
B	Revisione	F. Serravalle	09-2020	M. Mondini	09-2020	T. Pagani	09-2020	F. Serravalle 08/2020