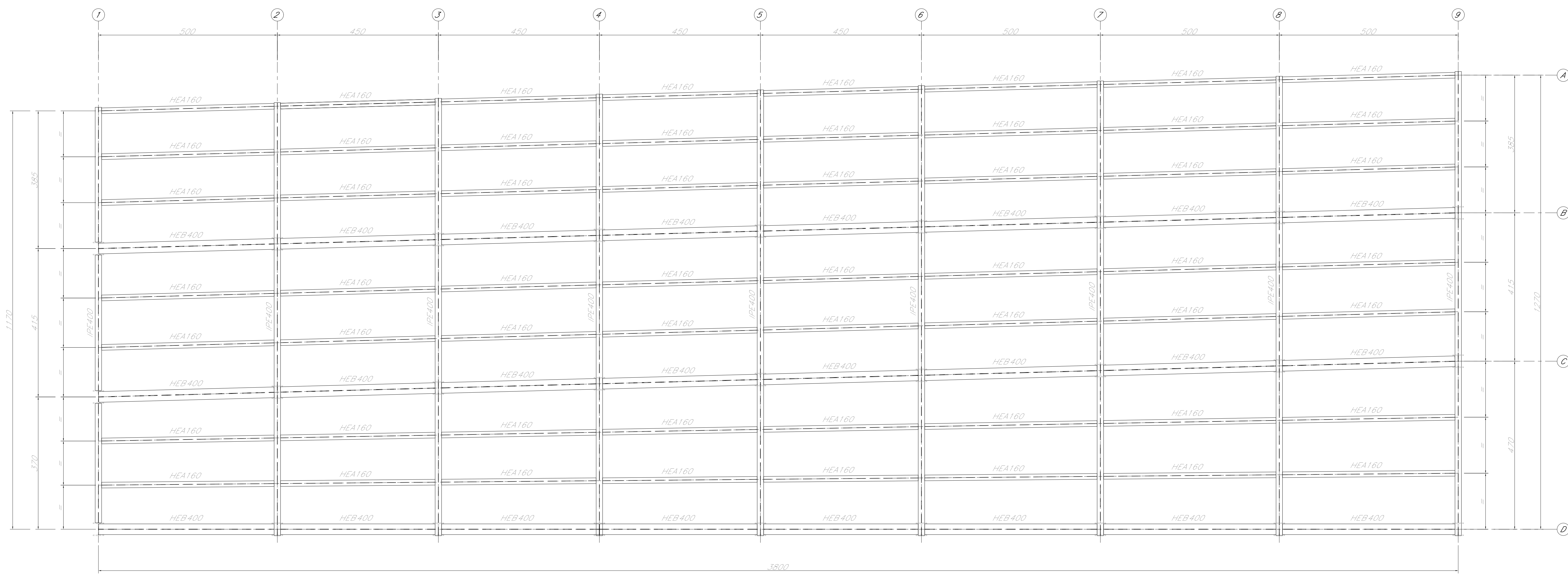
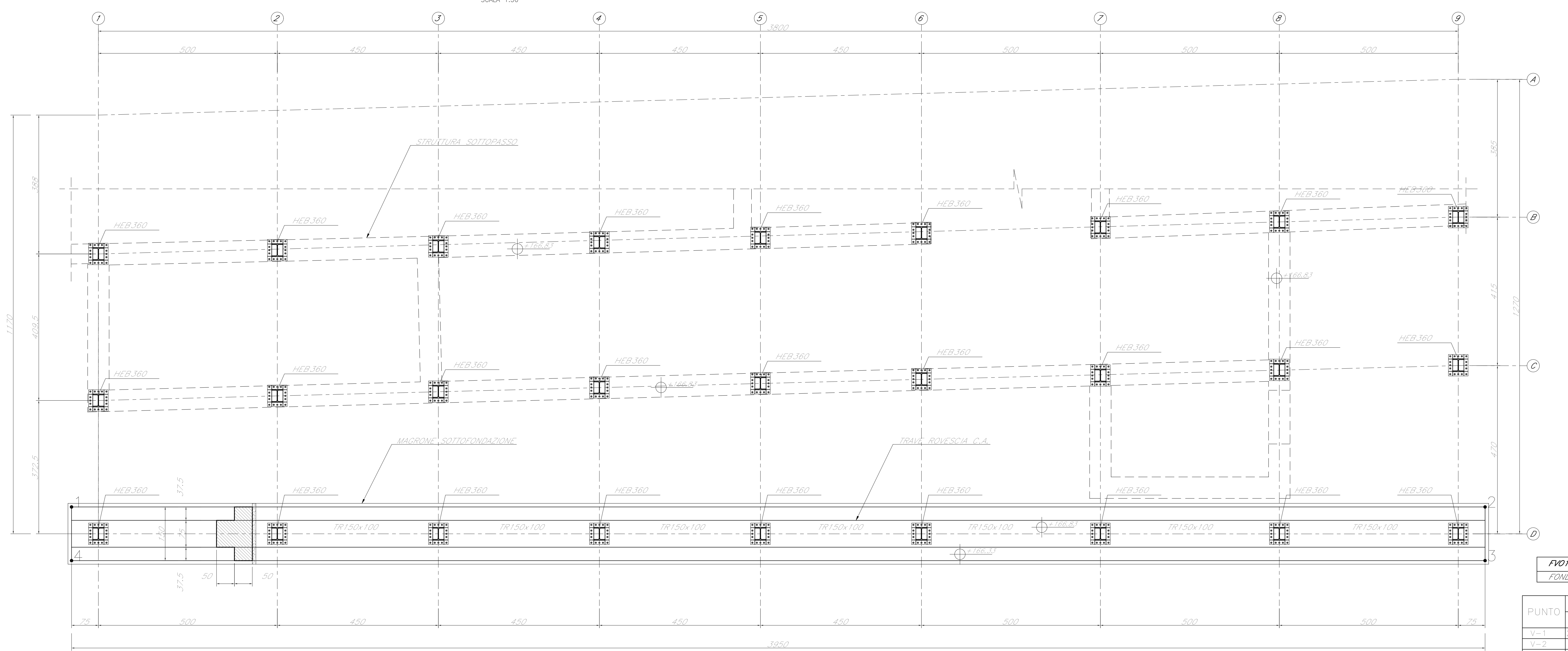


PIANTA COPERTURA
SCALA 1:50



PIANTA FILI FISSI - CARPENTERIA FONDAZIONI
SCALA 1:50



FV01 (sud)	INCIDENZA
FONDAZIONI	100 kg/mc

PUNTO	COORDINATE	
	EST	NORD
V-1	2296091.693	4660755.208
V-2	2296129.371	4660767.066
V-3	2296129.822	4660765.635
V-4	2296092.144	4660753.777

ELABORATI DI RIFERIMENTO

FV01 - Stazione di Anguillara
 Lato nord
 Fondazione e fili fissi - Carpenteria
 Elevazioni - Carpenteria
 Sezioni - Dettagli Costruttivi
 NR1J01D298ZFV0100101
 NR1J01D298ZFV0100102
 NR1J01D298ZFV0100103
 Lato sud
 Fondazione e elevazioni pensilina - Carpenteria
 Sezioni - Dettagli Costruttivi
 NR1J01D298BFV0100201
 NR1J01D298ZFV0100201

CARATTERISTICHE DEI MATERIALI

CALCESTRUZZI							
Spessore s/c max	Classe di lavorabilità	Classe di resistenza minima C(fu/fyk)	Classe di resistenza massima (fcm)	Minimo contenuto cementizio (kg/m³)	Minimo contenuto d'aria (%)	Res. Faccia (mm)	Campi di impiego
-	-	C12/15	X0	-	-	-	Cl. magra
0.60	S4	C28/35	XC2	280 kg/mc	2%	120	Fondazioni

ACCIAIO PER CLS
 ACCIAIO IN BARRE PER GETTI
 E RETI ELETTROSALDATE
 B 450 C Controlato SALDABILE
 1.15 < (fy/fyk) < 1.35
 Come da D.M. 14-1-08 dove
 fyk = Tensione caratteristica di snervamento
 ftk = Tensione caratteristica di rottura

COPRIFERRO NETTO		
- FONDAZIONI	Ø 240 mm	
- MUR. CONTROTERRA	Ø 230 mm	
- SETTI	Ø 200 mm	
- TRAVI	Ø 235 mm	
- PIASTRE	Ø 240 mm	
- SOLAI E SOLETTE	Ø 230 mm	

ACCIAIO DA CARPENTERIA E INSERTI METALLICI
 ACCIAIO FV S275J0 PER STRUTTURE ESPOSTE
 ACCIAIO FV S275JR PER STRUTTURE PROTETTE
 ACCIAIO PENSILINE S355JR PER STRUTTURE ESPOSTE
 ACCIAIO PENSILINE S355JR PER STRUTTURE PROTETTE
 BULLONI CLASSE 8.8 - UNI EN ISO 898-1:2001
 DADI CLASSE 8 - UNI 20898-2:1994
 ROSETTE ACCIAIO C50 UNI 10083-2:2006
 TIRAFONDI S275JR (ex Fe 430B) CLASSE 8.8
 SALDATURE CNR-UNI EN 4063:2001
 ZINCATURA A CALDO CNR-UNI 5744
 INGHISSAGGI PIASTRE EMACO S55

PRESCRIZIONI
 SALDATURE:
 Per piastre di base colonna e piastra di collegamento colonna-trave le saldature dovranno essere a completa ripristino della sezione con larghezza cordone > 1,2 volte lo spessore del piatto.
 Le saldature dovranno essere eseguite e controllate nel rispetto delle NTC 17 Gennaio 2018.
 - LE SALDATURE SI INTENDONO CONTINUE (salvo diversa indicazione)
 - LE SALDATURE SI INTENDONO A CORDONE D'ANGOLO (salvo diversa indicazione)
 - Le saldature avranno il lato del cordone pari al minimo spessore da collegare (salvo diversa indicazione)
 - In fase di collaudo inerci di saldature prevedere degli slot di opportune dimensioni per far girare le saldature nella spessore.
 RIVESTIMENTI:
 - Tutte le parti metalliche esposte, dovranno essere sottoposte a zincatura a caldo con peso di zinco non inferiore a 275 gr/mq in accordo a quanto riportato nella norma UNI EN ISO 1461

NOTE GENERALI
 NOTA: TUTTE LE MISURE SONO ESPRESSE IN mm, SALVO OVE DIVERSAMENTE SPECIFICATO

COMMITTENTE: **RFI**
 RETE FERROVIARIA ITALIANA
 GRUPPO FERROVIE DELLO STATO ITALIANE

PROGETTAZIONE: **ITALFERR**
 GRUPPO FERROVIE DELLO STATO ITALIANE

DIREZIONE TECNICA
U.O. INFRASTRUTTURE CENTRO

PROGETTO DEFINITIVO

RADDOPPIO LINEA FERROVIARIA ROMA-VITERBO
 TRATTA CESANO-VIGNA DI VALLE

FV01 - Stazione di Anguillara - Lato Pari
 FV01 - Fondazione e elevazioni pensilina - Carpenteria

COMMESSA	LOTTO	FASE	ENTE	TIPO DOC.	OPERA/DISCIPLINA	PROGR.	REV.
NR1J	00	D	29	BB	FV01100	201	A

Revis.	Descrizione	Redatto	Data	Verificato	Data	Approvato	Data	Autorizzato/Data
A	Emissione esecutiva	G. Usai	12-2019	G. Passeri	12-2019	F. Passeri	12-2019	F. Anzani 12-2019