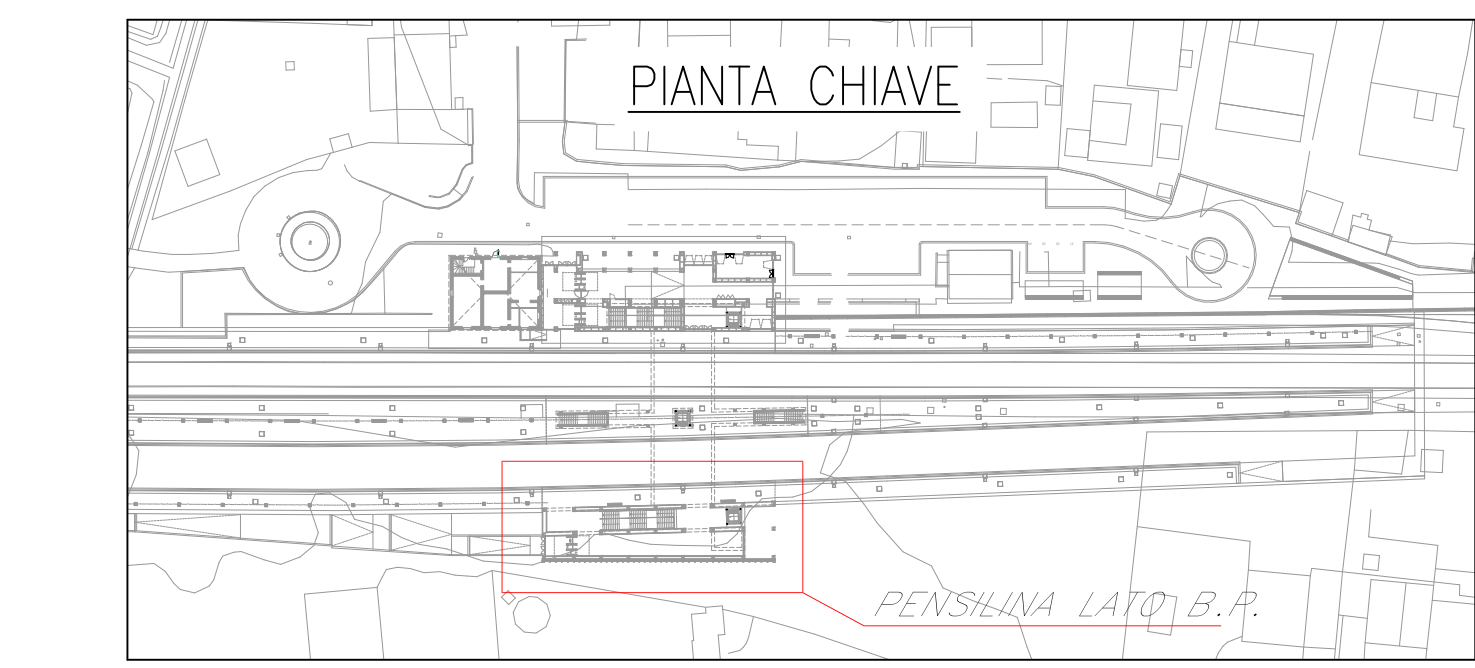


**FV01 - Stazione di Anguillara**  
 Lato nord  
 Fondazione e fill fissi - Carpenteria  
 Elevazioni - Carpenteria  
 Sezioni - Dettagli Costruttivi  
 NR1J01D29BZFV0100101  
 NR1J01D29BZFV0100102  
 NR1J01D29BZFV0100103  
 Lato sud  
 Fondazione e elevazioni pensiline - Carpenteria  
 Sezioni - Dettagli Costruttivi  
 NR1J01D29BZFV0100201  
 NR1J01D29BZFV0100201



**CARATTERISTICHE DEI MATERIALI**

**CALCESTRUZZI**

Rapporto c/p max	Classe di lavorabilità	Classe di resistenza f <sub>ck</sub> (N/mm <sup>2</sup> )	Classe di esposizione (EN 12601)	Minimo contenuto in cenere (EN 12601)	Minimo contenuto in fibre (EN 12601)	Diametro max (mm)	Rel. Fucolo (mm)	Campi di impiego
-	-	C12/15	XC2	0	-	-	-	Cla. magro
0,60	S4	C18/25	XC2	280 kg/m <sup>3</sup>	25	120	-	Fondazioni

**ACCIAIO PER CLS**  
 ACCIAIO IN BARRE PER GETTI E RETI ELETTROSALDATE  
 B 450 C Controlato SALDABILE  
 1,15 < (f<sub>y</sub>/f<sub>yk</sub>) < 1,35  
 Come da D.M. 14-1-2008 dove f<sub>yk</sub> = Tensione caratteristica di snervamento f<sub>yk</sub> = Tensione caratteristica di rottura

**COPRIFERRO NETTO**

- FONDAZIONI	≥ 40 mm
- MURI COPRITERRA	≥ 30 mm
- SETTI	≥ 20 mm
- TRAVI	≥ 30 mm
- PIASTRE	≥ 40 mm
- SOLAI E SOLETTE	≥ 20 mm

**ACCIAIO DA CARPENTERIA E INSERTI METALLICI**

ACCIAIO FV S275JR PER STRUTTURE ESPOSTE  
 ACCIAIO FV S275JR PER STRUTTURE PROTETTE  
 ACCIAIO PENSILINE S355JR PER STRUTTURE PROTETTE  
 ACCIAIO PENSILINE S355JR PER STRUTTURE PROTETTE  
 BULLONI CLASSE 8.8 - UNI EN ISO 898-1:2001  
 CLASSE 8 - UNI 20898-2:1994  
 ACCIAIO C50 UNI 10083-2:2006  
 DADI S275JR (ex Fe 430B) CLASSE 8.8  
 ROSETTE CNR-UNI EN 4063:2001  
 SALDATURE CNR-UNI 5144  
 ZINCATURA A CALDO EN ISO 1461  
 INGHISAGLI-PILASTRI EMACO S55

**PRESCRIZIONI**

**SALDATURE:**  
 Per piastre di base colonna e piastra di collegamento colonna-trave le saldature dovranno essere a completo ripristino della sezione con larghezza cordone > 1,2 volte lo spessore del piatto.  
 Le saldature dovranno essere eseguite a controllo nel rispetto delle NTC 17 Gennaio 2018  
 - LE SALDATURE SI INTENDONO CONTINUE (salvo diversa indicazione)  
 - LE SALDATURE SI INTENDONO A CORSONE STAGNOLI (salvo diversa indicazione)  
 - Le saldature avranno il lato del cordone pari al minimo spessore da collegare (salvo diversa indicazione)  
 - Al fine di evitare intorci di saldature prevedere degli slot di appurte dimensioni per far girare le saldature nello spessore.

**RIVESTIMENTI:**  
 - Tutte le parti metalliche esposte, dovranno essere sottoposte a zincatura a caldo con peso di zinco non inferiore a 275 g/m<sup>2</sup> in accordo a quanto riportato nella norma UNI EN ISO 1461

**NOTE GENERALI**  
 NOTA: TUTTE LE MISURE SONO ESPRESSE IN mm, SALVO OVE DIVERSAMENTE SPECIFICATO



**DIREZIONE TECNICA**  
**U.O. INFRASTRUTTURE CENTRO**  
**PROGETTO DEFINITIVO**  
**RADDOPPIO LINEA FERROVIARIA ROMA-VITERBO**  
**TRATTA CESANO-VIGNA DI VALLE**

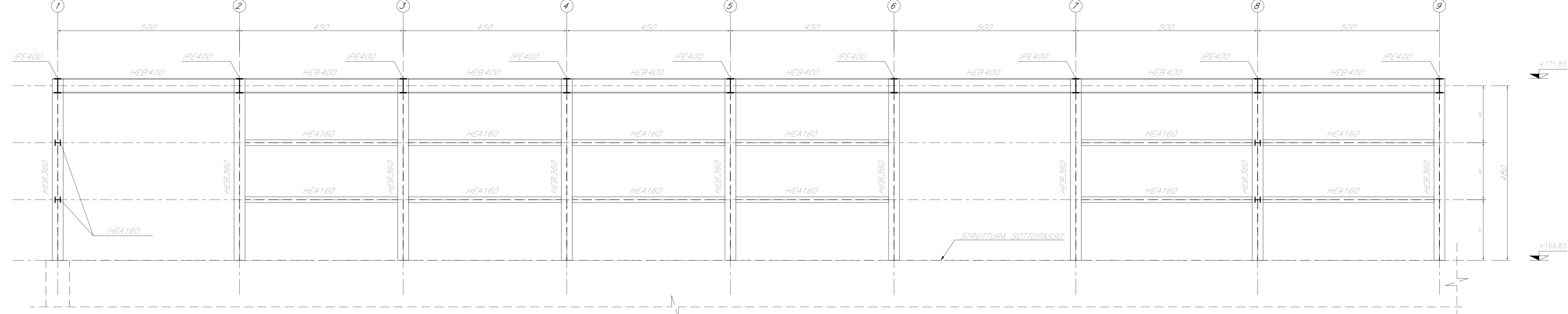
**FV01 - Stazione di Anguillara - Lato Pari**  
 FV01 - Sezioni - Dettagli Costruttivi

SCALA: varie

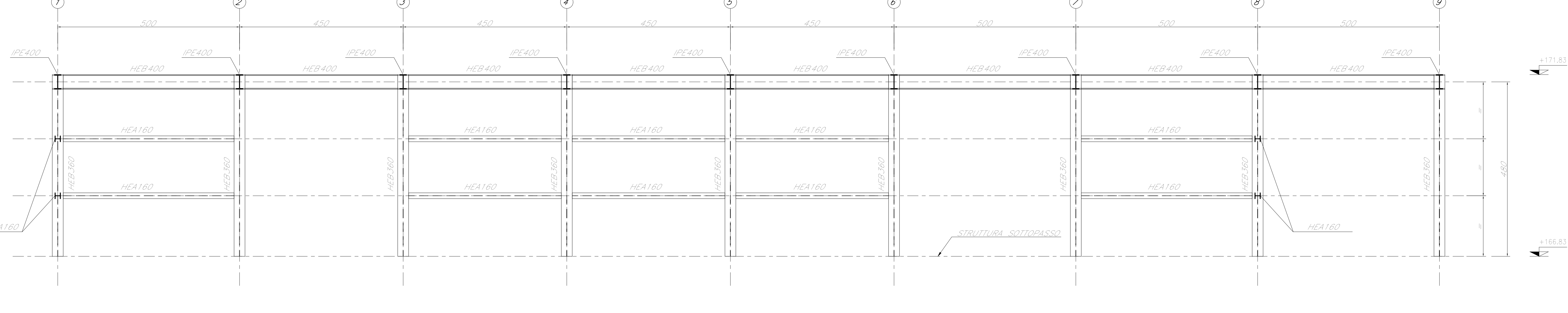
COMMESSA	LOTTO	FASE	ENTE	TIPO DOC.	OPERA/DISCIPLINA	PROGR.	REV.
NR1J	00	D	29	B2	FV0100	201	A

Rev.	Descrizione	Redatto	Data	Verificato	Data	Approvato	Data	Autore/Date
A	Emissione esecutiva	G. Usal	12-2019	G. Passafiume	12-2019	T. Paoletti	12-2019	F. Anselmi 12-2019

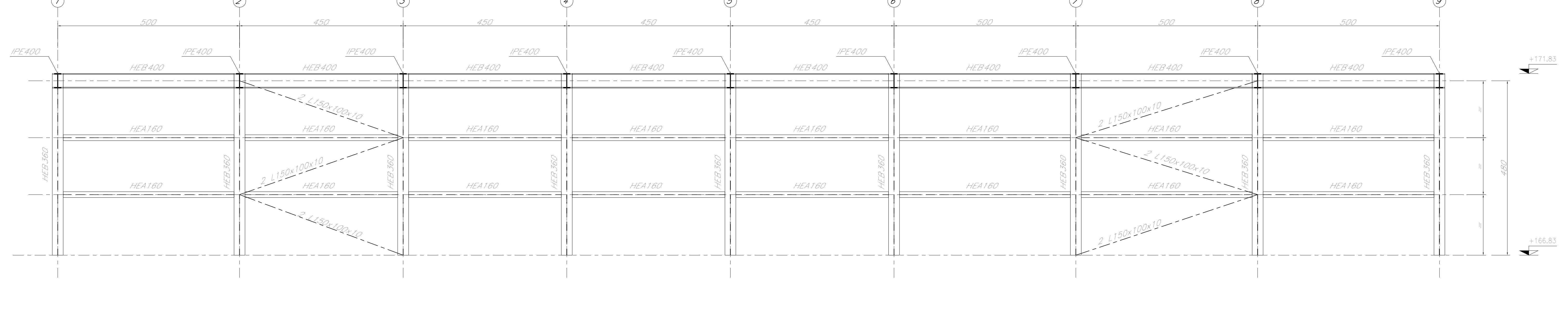
**SEZIONE ALLINEAMENTO B**  
 SCALA 1:50



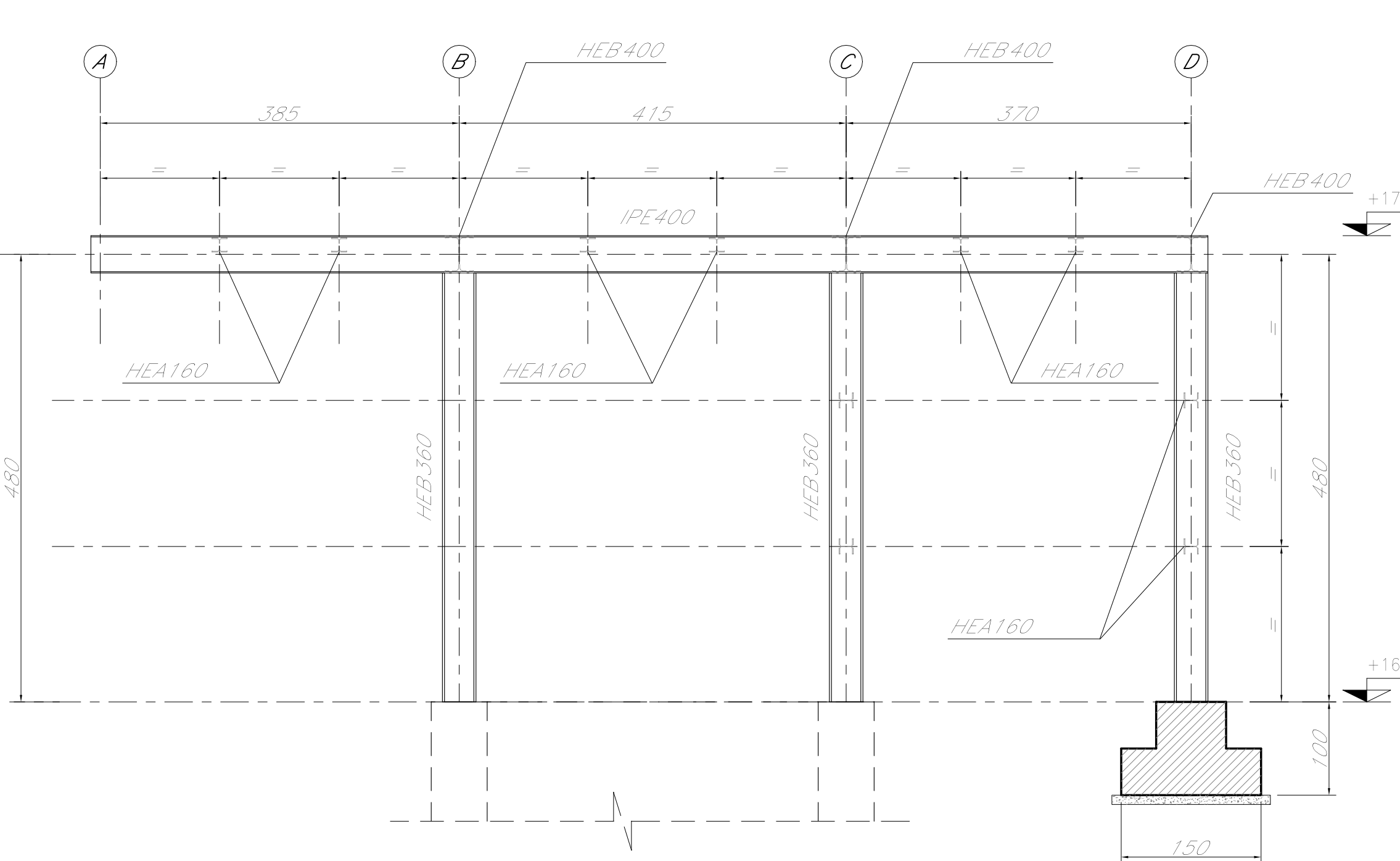
**SEZIONE ALLINEAMENTO C**  
 SCALA 1:50



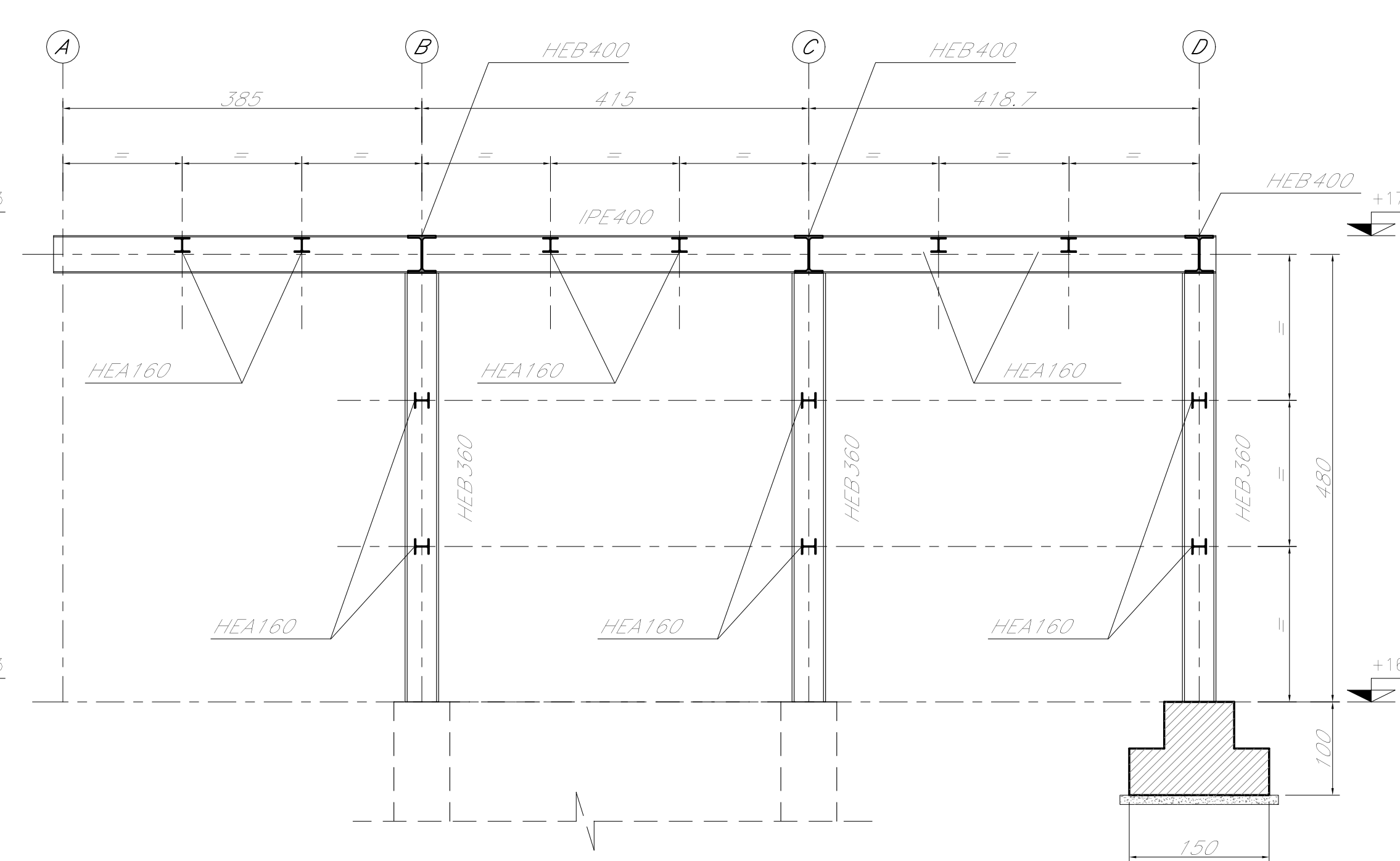
**SEZIONE ALLINEAMENTO D**  
 SCALA 1:50



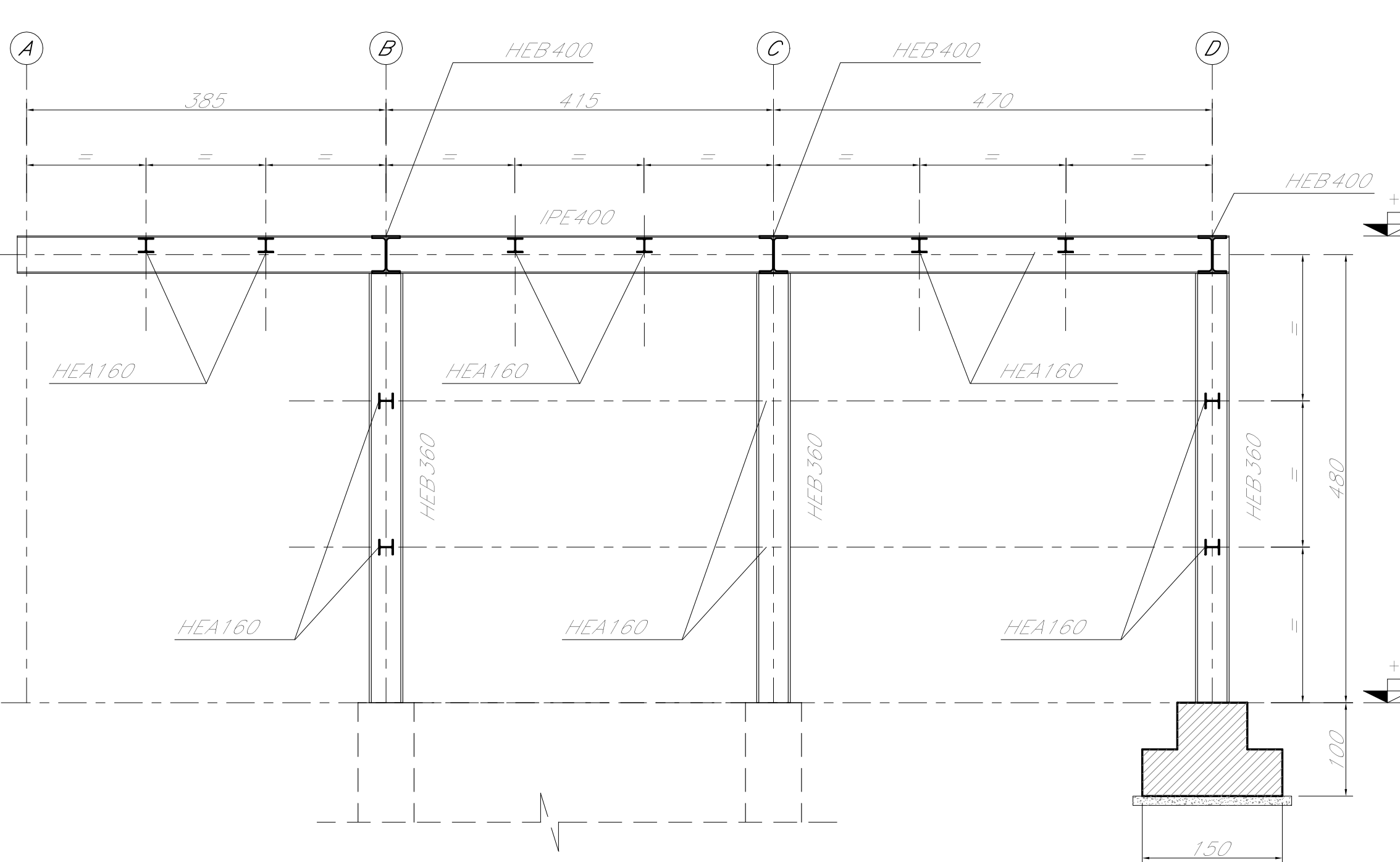
**SEZIONE ALLINEAMENTO 1**  
 SCALA 1:50



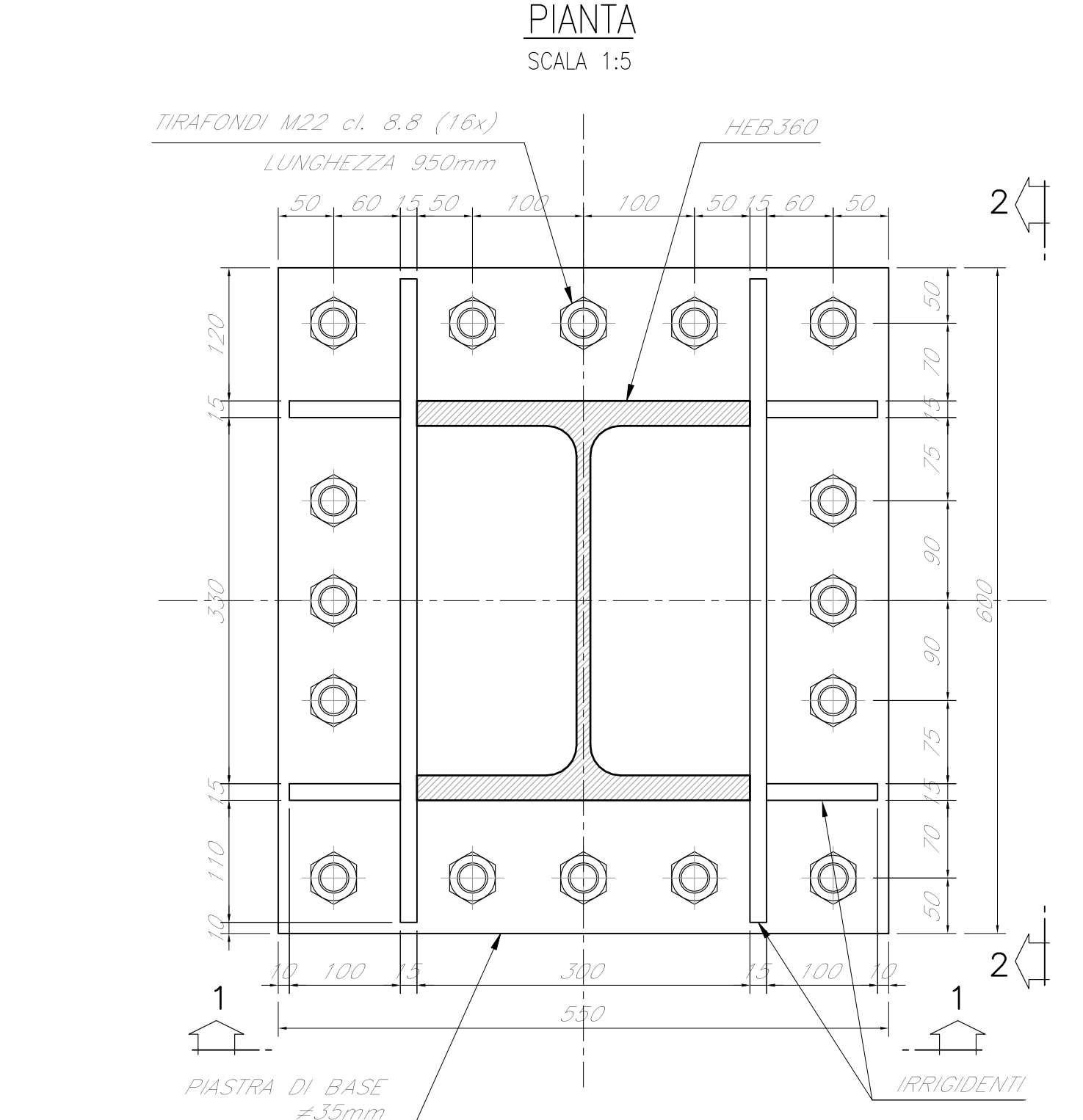
**SEZIONE ALLINEAMENTO 5**  
 SCALA 1:50



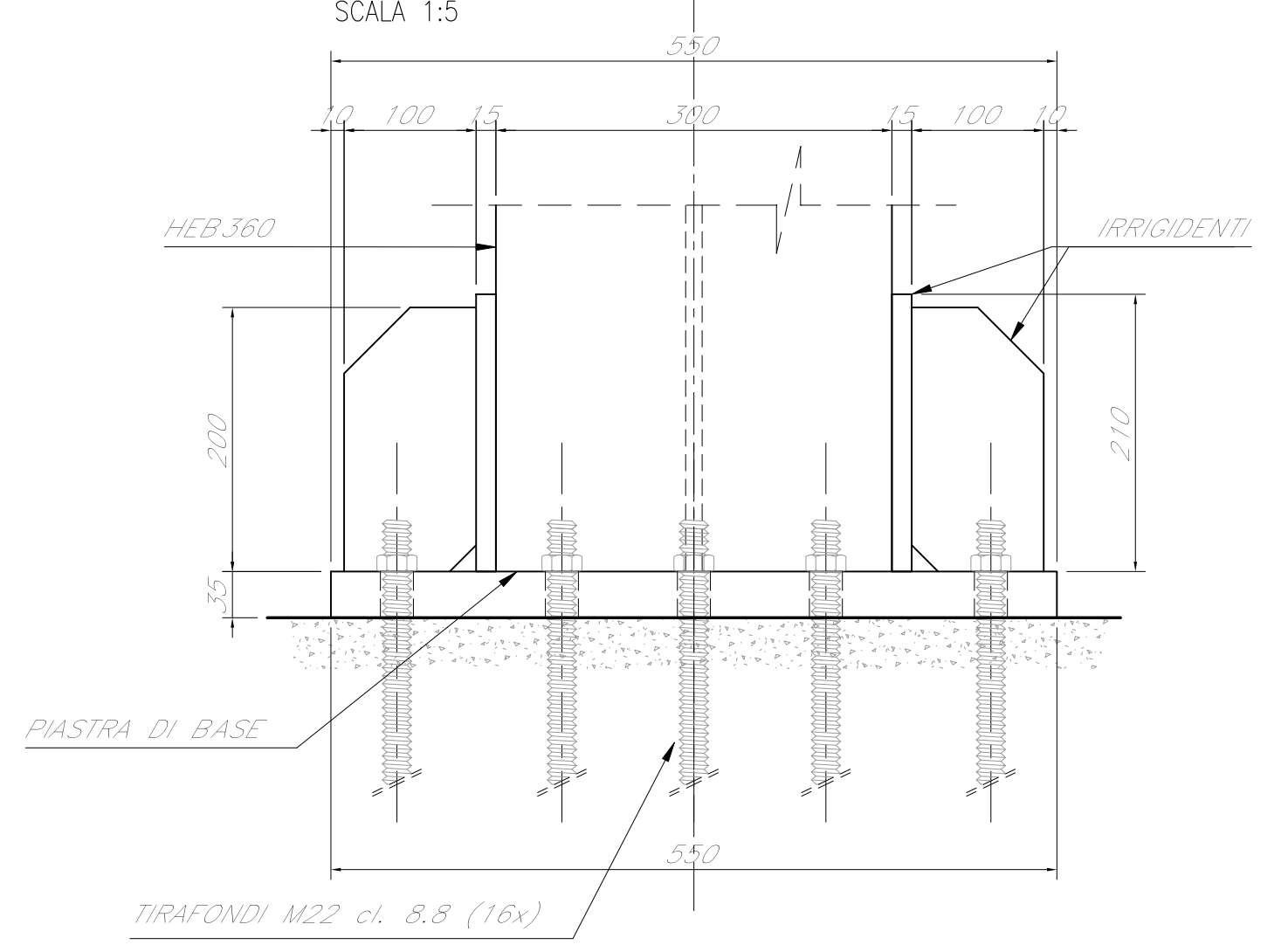
**SEZIONE ALLINEAMENTO 9**  
 SCALA 1:50



**DETTAGLIO ANCORAGGIO PILASTRI**  
 PIANTE  
 SCALA 1:5



**VISTA 1-1**  
 SCALA 1:5



**VISTA 2-2**  
 SCALA 1:5

