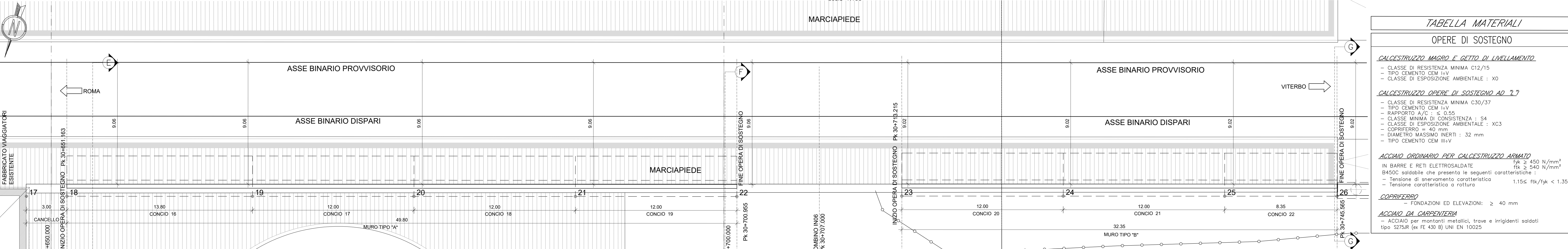
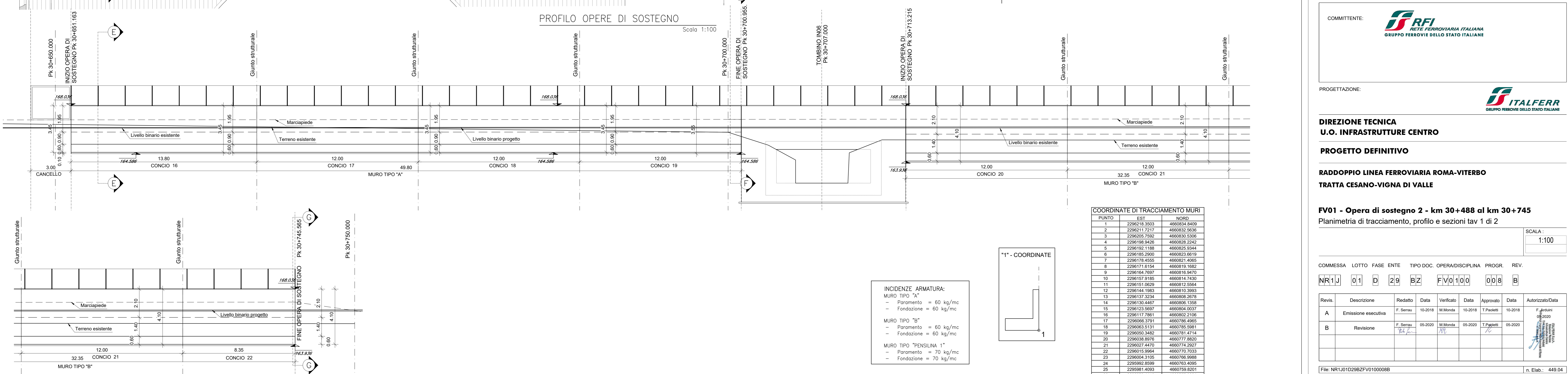


PIANTA OPERE DI SOSTEGNO
Scala 1:100



PIANTA OPERE DI SOSTEGNO
Scala 1:100



PROFILO OPERE DI SOSTEGNO
Scala 1:100

TABELLA MATERIALI
OPERE DI SOSTEGNO

CALCESTRUZZO MAGRO E GETTO DI LIVELLAMENTO

- CLASSE DI RESISTENZA MINIMA C12/15
- TIPO CEMENTO CEM III/V
- CLASSE DI ESPOSIZIONE AMBIENTALE : X0

CALCESTRUZZO OPERE DI SOSTEGNO AD "A"

- CLASSE DI RESISTENZA MINIMA C30/37
- TIPO CEMENTO CEM III/V
- RAPPORTO A/C : ≤ 0,55
- CLASSE MINIMA DI CONSISTENZA : S4
- CLASSE DI ESPOSIZIONE AMBIENTALE : XC3
- COPRIFERRO = 40 mm
- DIAMETRO MASSIMO INERTI : 32 mm
- TIPO CEMENTO CEM III/V

ACCIAIO ORDINARIO PER CALCESTRUZZO ARMATO

IN BARRE E RETI ELETTROSALDATE $f_{yk} \geq 450 \text{ N/mm}^2$
 $f_{tk} \geq 540 \text{ N/mm}^2$

B450C saldabile che presenta le seguenti caratteristiche :

- Tensione di snervamento caratteristico $1,15 \leq f_{tk}/f_{yk} < 1,35$
- Tensione caratteristica a rottura

COPRIFERRO

- FONDAZIONI ED ELEVAZIONI: $\geq 40 \text{ mm}$

ACCIAIO DA CARPENTERIA

ACCIAIO per montanti metallici, trave e irrigidimenti saldati tipo S275JR (ex Fe 430 B) UNI EN 10025

COMMITTENTE: **RFI**
RETE FERROVIARIA ITALIANA
GRUPPO FERROVIE DELLO STATO ITALIANE

PROGETTAZIONE: **ITALFERR**
GRUPPO FERROVIE DELLO STATO ITALIANE

DIREZIONE TECNICA
U.O. INFRASTRUTTURE CENTRO

PROGETTO DEFINITIVO

RADDOPPIO LINEA FERROVIARIA ROMA-VITERBO
TRATTA CESANO-VIGNA DI VALLE

FV01 - Opera di sostegno 2 - km 30+488 al km 30+745
 Planimetria di tracciamento, profilo e sezioni tav 1 di 2

COORDINATE DI TRACCIAMENTO MURI

PUNTO	EST	NORD
1	2296218,3903	4660834,8409
2	2296211,7217	4660832,9636
3	2296205,7592	4660830,5306
4	2296198,9426	4660828,2242
5	2296192,1188	4660825,9344
6	2296185,3900	4660823,6619
7	2296178,4555	4660821,4065
8	2296171,6154	4660819,1682
9	2296164,7597	4660816,9470
10	2296157,8185	4660814,7430
11	2296151,0629	4660812,5564
12	2296144,1925	4660810,3983
13	2296137,3234	4660808,2678
14	2296130,4467	4660806,1358
15	2296123,5697	4660804,0037
16	2296117,7861	4660802,2106
17	2296066,3791	4660786,4965
18	2296063,5131	4660785,5981
19	2296060,3462	4660784,1174
20	2296038,8976	4660777,8820
21	2296027,4470	4660774,2927
22	2296015,9964	4660770,7033
23	2296004,3105	4660766,9988
24	2295992,8599	4660763,4095
25	2295981,4093	4660759,8201
26	2295973,4416	4660757,3224

INCIDENZE ARMATURA:

MURO TIPO "A"

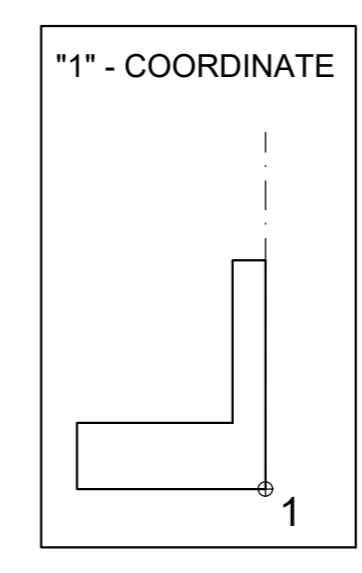
- Paramento = 60 kg/mc
- Fondazione = 60 kg/mc

MURO TIPO "B"

- Paramento = 60 kg/mc
- Fondazione = 60 kg/mc

MURO TIPO "PENSILINA 1"

- Paramento = 70 kg/mc
- Fondazione = 70 kg/mc



SCALA: 1:100

COMMESSA LOTTO FASE ENTE TIPO DOC. OPERA/DISCIPLINA PROG. REV.

NR1J 01 D 29 BZ FV0100 008 B

Revis.	Descrizione	Redatto	Data	Verificato	Data	Approvato	Data	Autorezzato/Data
A	Emissione esecutiva	F. Sarra	10-2018	M. Mondia	10-2018	T. Pagetti	10-2018	F. Sarra 08/2020
B	Revisione	F. Sarra	05-2020	M. Mondia	05-2020	T. Pagetti	05-2020	F. Sarra 08/2020

File: NR1J01D29BZFW0100008B n. Elab.: 449/04