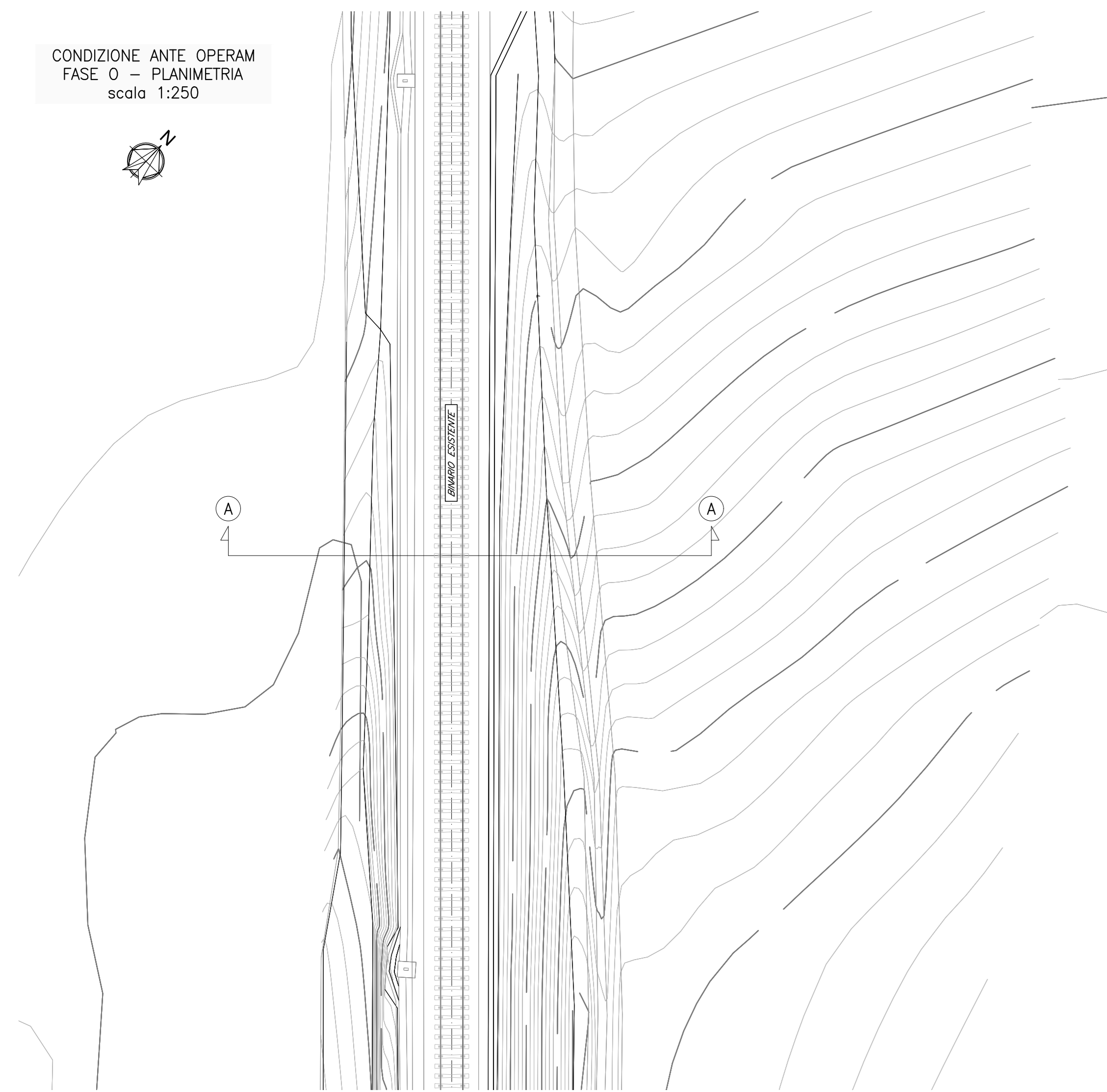
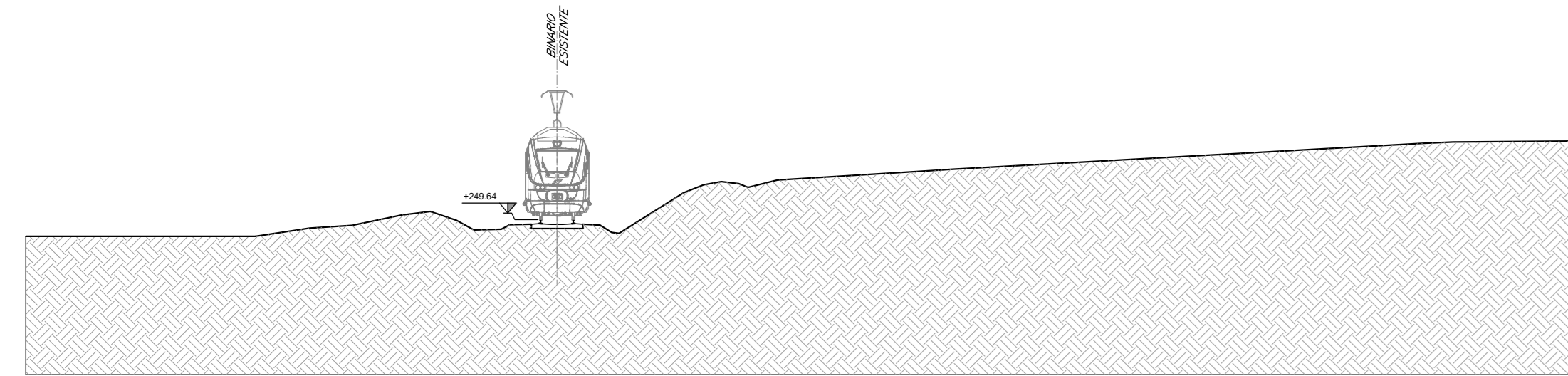


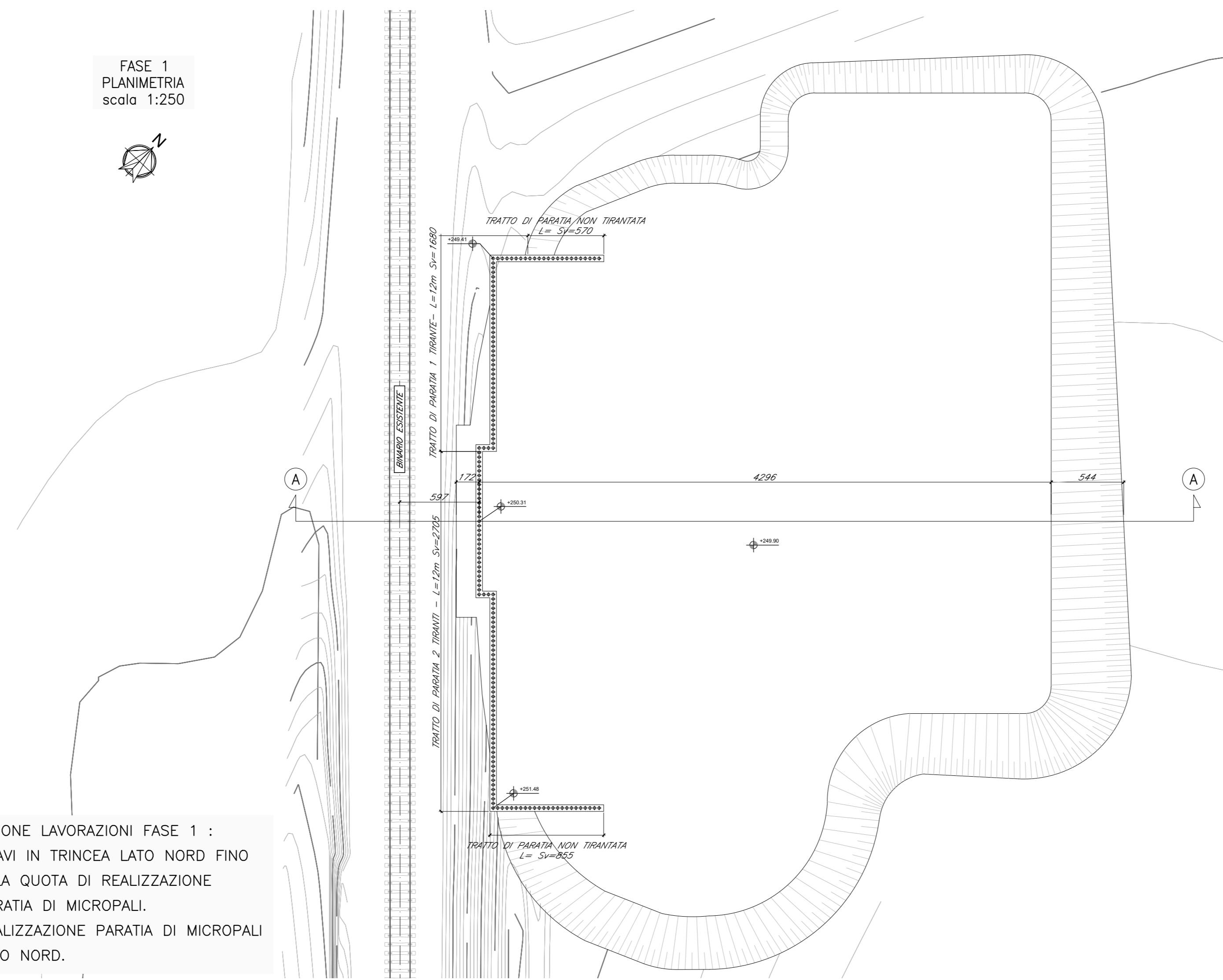
CONDIZIONE ANTE OPERAM  
FASE 0 - PLANIMETRIA  
scala 1:250



CONDIZIONE ANTE OPERAM - FASE 0 - SEZIONE A-A  
scala 1:250

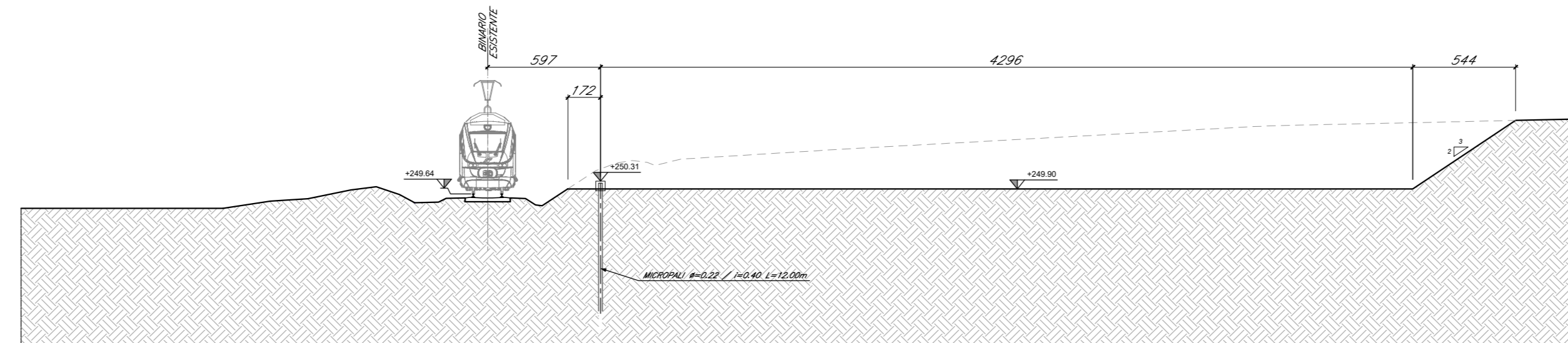


FASE 1  
PLANIMETRIA  
scala 1:250

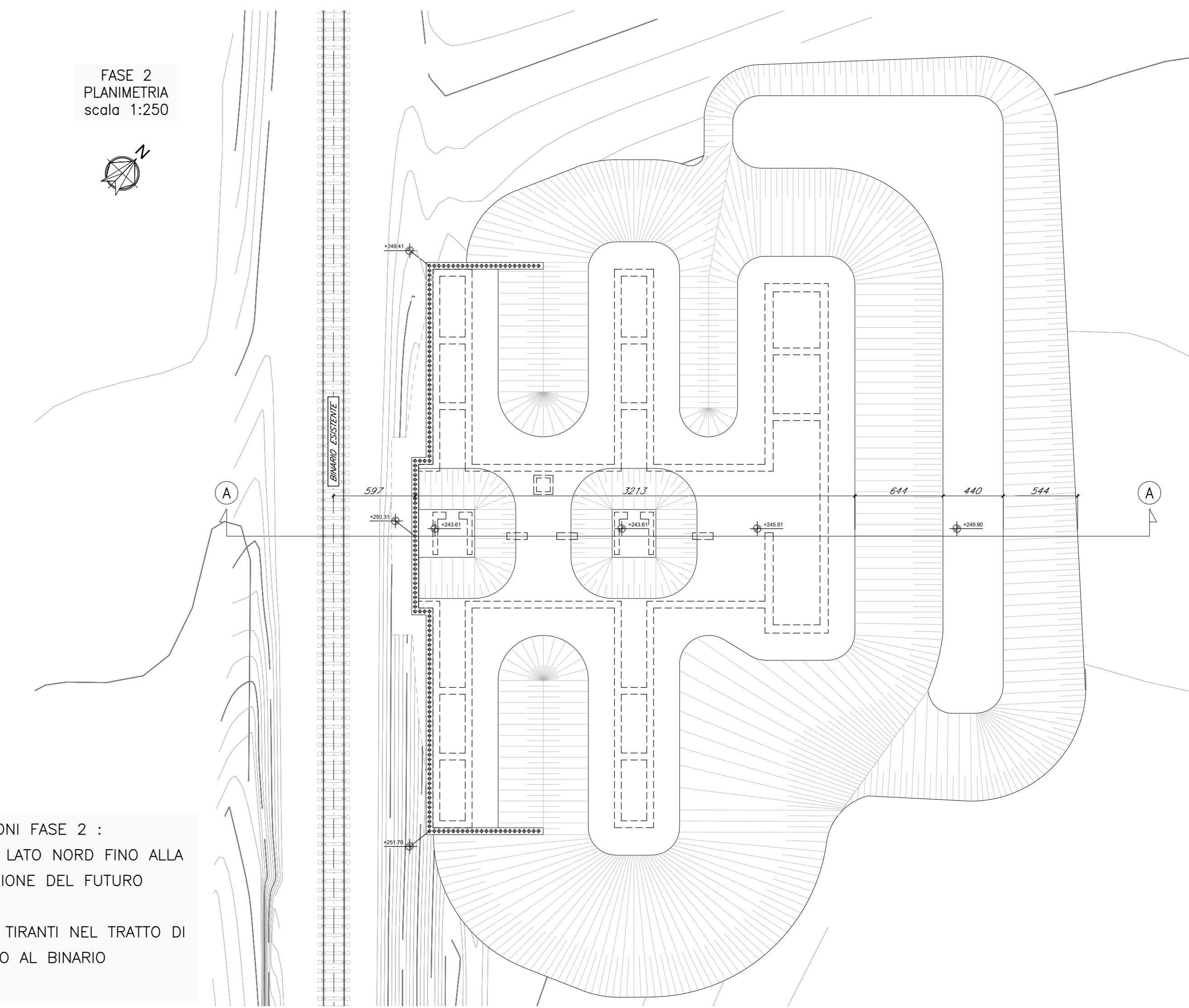


DESCRIZIONE LAVORAZIONI FASE 1 :  
1. SCAVI IN TRINCEA LATO NORD FINO ALLA QUOTA DI REALIZZAZIONE PARATIA DI MICROPALI.  
2. REALIZZAZIONE PARATIA DI MICROPALI LATO NORD.

FASE 1 - SEZIONE A-A  
scala 1:250

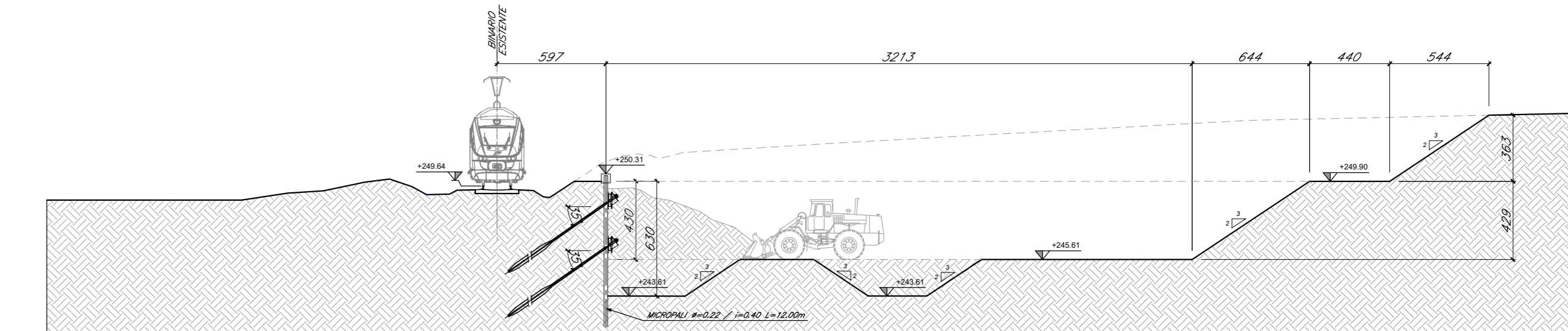


FASE 2  
PLANIMETRIA  
scala 1:250

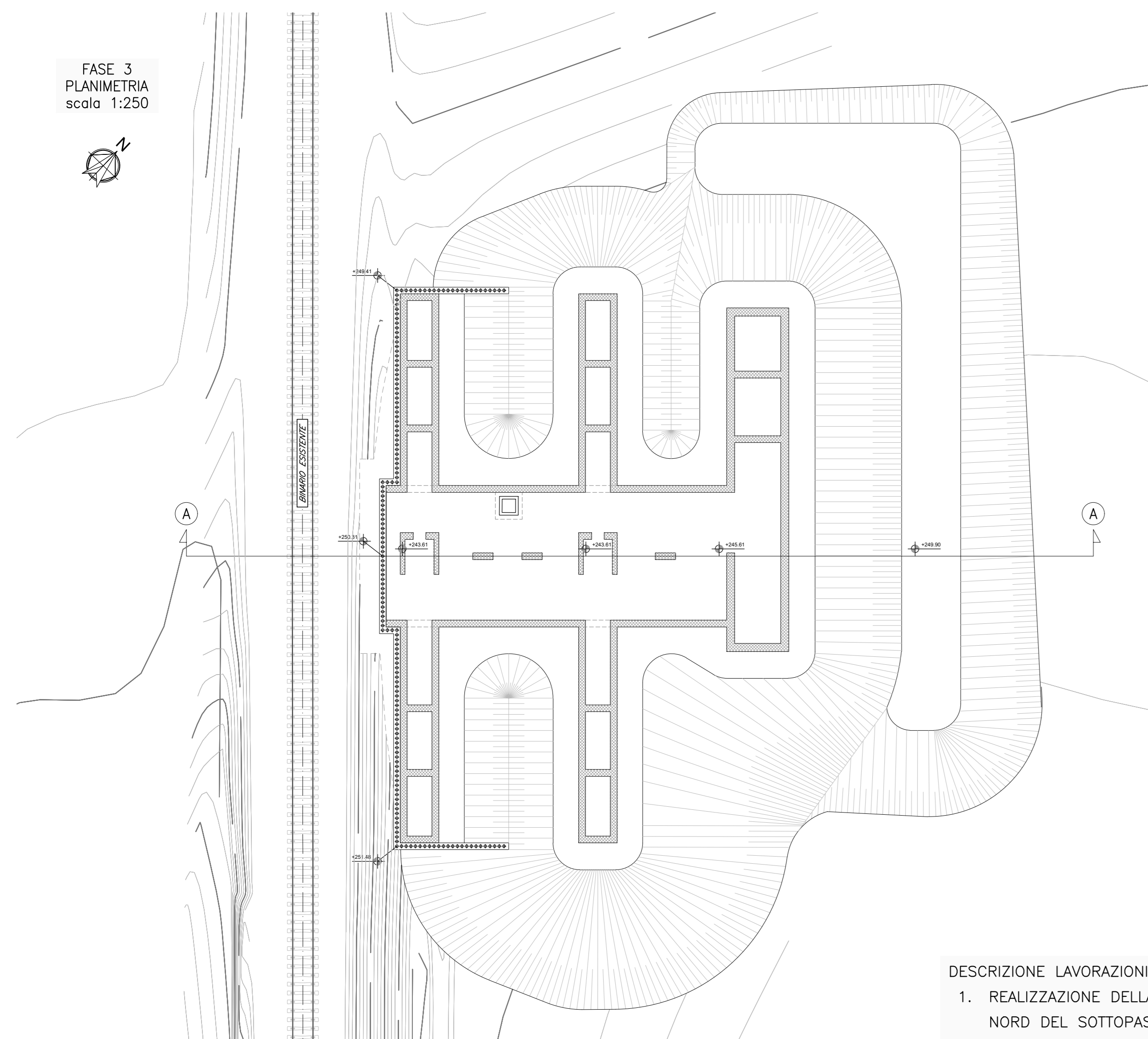


DESCRIZIONE LAVORAZIONI FASE 2 :  
1. SCAVI IN TRINCEA LATO NORD FINO ALLA QUOTA DI FONDAZIONE DEL FUTURO SOTTOPASSO  
2. REALIZZAZIONE DI TIRANTI NEL TRATTO DI PARATIA PARALLELO AL BINARIO ESISTENTE

FASE 2 - SEZIONE A-A  
scala 1:250

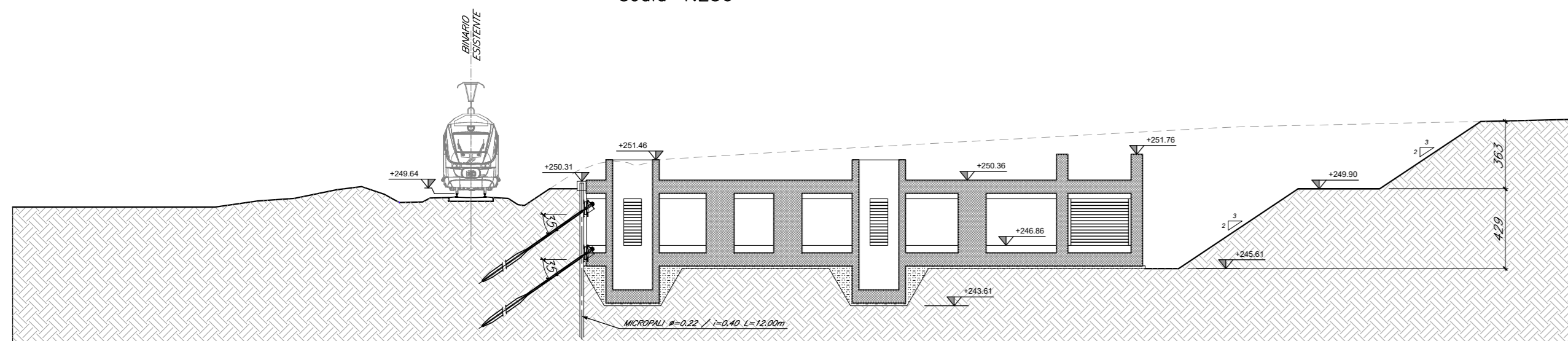


FASE 3  
PLANIMETRIA  
scala 1:250

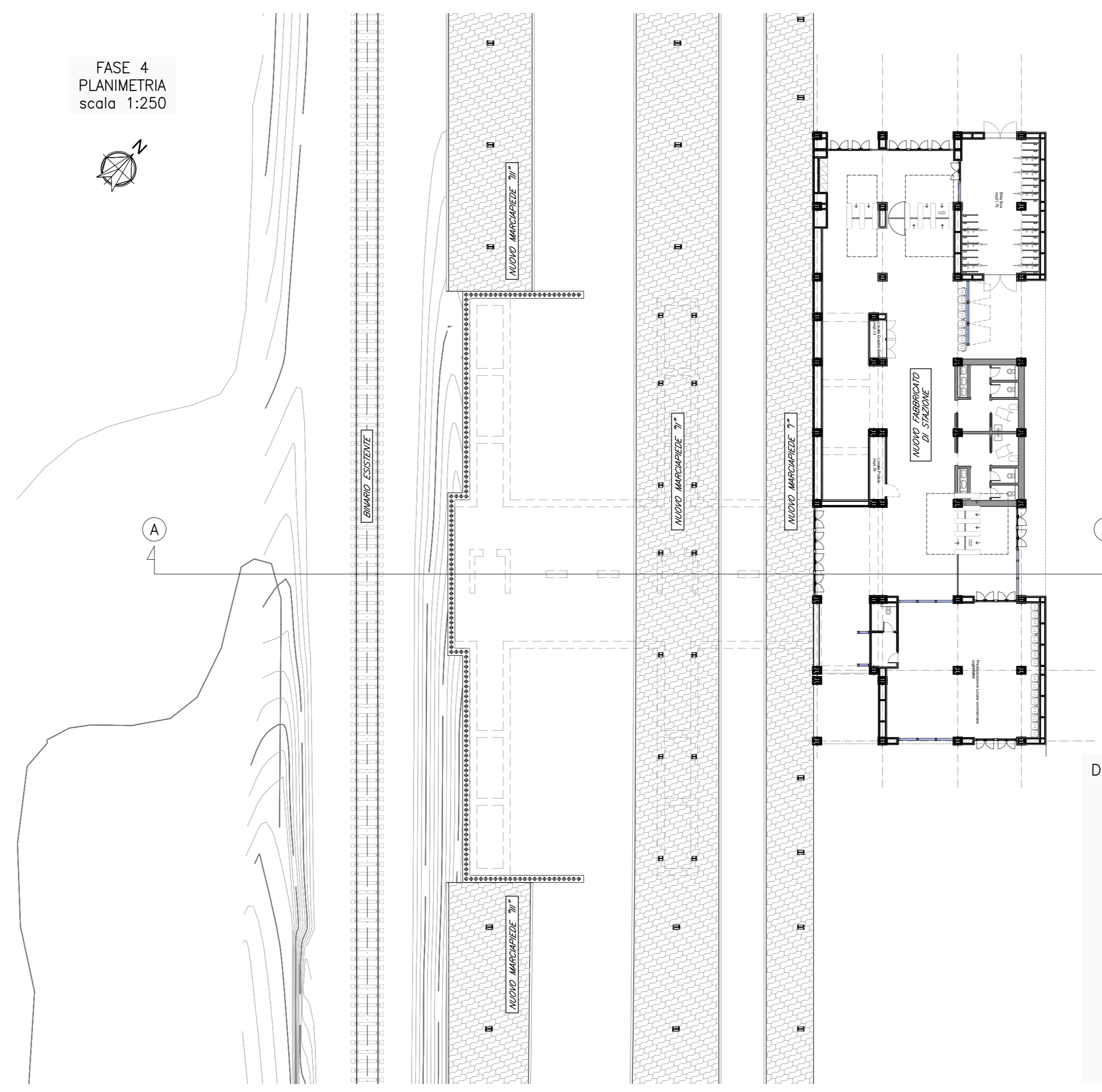


DESCRIZIONE LAVORAZIONI FASE 3 :  
1. REALIZZAZIONE DELLA PORZIONE NORD DEL SOTTOPASSO FERROVIARIO

FASE 3 - SEZIONE A-A  
scala 1:250

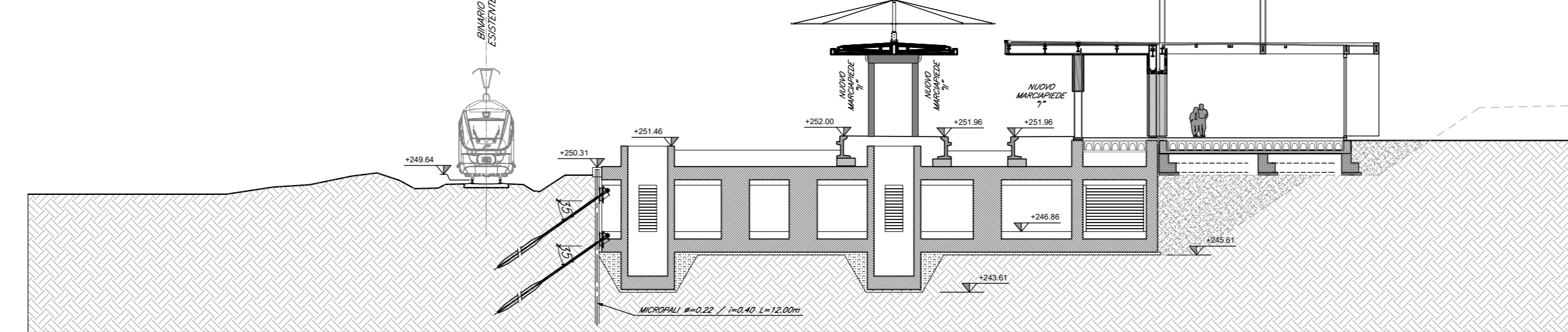


FASE 4  
PLANIMETRIA  
scala 1:250



DESCRIZIONE LAVORAZIONI FASE 4 :  
1. REINTERRO FINO ALLA QUOTA DI FONDAZIONE DEL FUTURO FABBRICATO DI STAZIONE  
2. REALIZZAZIONE DEL FABBRICATO DI STAZIONE  
3. REALIZZAZIONE COMPLETA DEI NUOVI MARCIAPIEDI FERROVIARI NUMERO 1 E 2  
4. COSTRUZIONE PARZIALE DEL NUOVO MARIAPIEDE NUMERO 3, AD OVEST E A EST DEI TRATTI DI PARATIA ORTOGONALI AL BINARIO ESISTENTE

FASE 4 - SEZIONE A-A  
scala 1:250



COMMITTENTE:  
**RFI**  
RETE FERROVIARIA ITALIANA  
GRUPPO FERROVIE DELLO STATO ITALIANE

PROGETTAZIONE:  
**ITALFERR**  
GRUPPO FERROVIE DELLO STATO ITALIANE

**DIREZIONE TECNICA**  
**U.O. INFRASTRUTTURE CENTRO**  
**PROGETTO DEFINITIVO**  
**RADDOPPIO LINEA FERROVIARIA ROMA-VITERBO**  
**TRATTA CESANO-VIGNA DI VALLE**

**OPERE CIVILI STAZIONI E FERMATE-Stazione di Vigna di Valle**  
**FV02 - Fasi costruttive tav 1 di 2**

Revis.	Descrizione	Redatto	Data	Verificato	Data	Approvato	Data	Autorizzato/Data
A	Emissione esecutiva	F. Serrau	10-2018	M. Mondini	10-2018	T. Paoletti	10-2018	F. Giusani 08/2020
B	Revisione	F. Serrau	05-2020	M. Mondini	05-2020	T. Paoletti	05-2020	F. Giusani 08/2020

File: NR1J01D296ZFV020001B n. Elab.: 455