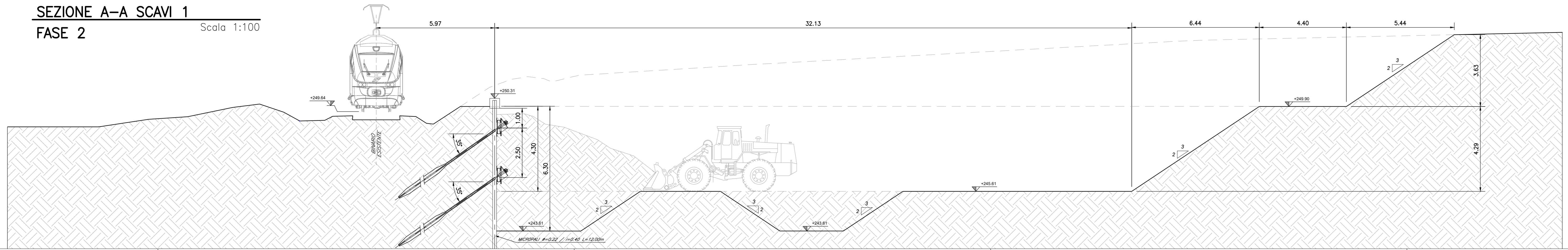


SEZIONE A-A SCAVI 1  
FASE 2



**TABELLA MATERIALI :**  
PER QUANTO NON SPECIFICATO NEL SEGUITO, IN PARTICOLARE RELATIVAMENTE ALLE CARATTERISTICHE DEI MATERIALI, ALLE SPECIFICHE PER L'ESECUZIONE DEI LAVORI ED AI CONTROLLI DA ESEGUIRE, SI DOVRAN FARE RIFERIMENTO ALLE NORME TECNICHE D'APPALTO.

<b>CORSOLO PARATE:</b> - Caratteristica di resistenza minima C25/30 - Classe di esposizione XC2	<b>ACCIAIO PER TRANTI IN TREFOLI DA 0,4" STABILIZZATI:</b> - Tensione caratteristica di rottura $R_{m} \geq 1860 \text{ N/mm}^2$ - Tensione caratteristica all'1% di deform. $R_{1\%} \geq 1670 \text{ N/mm}^2$
<b>CARPENTERIA METALLICA:</b> Acciaio in profili a sezione aperta laminati a caldo saldati: - Tipo EN 10025-2 S355 J2+N - per spessori nominali $t \leq 40 \text{ mm}$ - Tipo EN 10025-2 S355 J2+N - per spessori nominali $t > 40 \text{ mm}$ Acciaio in profili a sezione aperta laminati a caldo non saldati: - Tipo EN 10025-2 S355 J0+N Acciaio in profili a sezione cavo: - Tipo EN 10210-1 S355 J0H+N	<b>MISCELA CEMENTITIA DI INIEZIONE DEI TRANTI:</b> Secondo NTA - soggetto ad approvazione della Direzione Lavori Caratteristica di resistenza minima C25/30 Classe di esposizione XC2 Eventuali additivi secondo NTA. <b>MISCELA CEMENTITIA PER MICROPAZI:</b> Secondo NTA - soggetto ad approvazione della Direzione Lavori Caratteristica di resistenza minima C25/30 Classe di esposizione XC2 Eventuali additivi secondo NTA.
<b>TRAVI:</b> - Travi: prelevatori o trefoli in acciaio armonico - Perforazione $\geq 16 \text{ mm}$ - Trave: - Diametro nominale (pallio) 0,4" (10,24mm) - Sezione nominale 139mm <sup>2</sup>	

COMMITTENTE: **RFI**  
RETE FERROVIARIE ITALIANE  
GRUPPO FERROVIE DELLO STATO ITALIANE

PROGETTAZIONE: **ITALFERR**  
GRUPPO FERROVIE DELLO STATO ITALIANE

**DIREZIONE TECNICA**  
**U.O. INFRASTRUTTURE CENTRO**

**PROGETTO DEFINITIVO**

**RADDOPPIO LINEA FERROVIARIA ROMA-VITERBO**  
**TRATTA CESANO-VIGNA DI VALLE**

**OPERE CIVILI STAZIONI E FERMATE**  
**FV02-Scavi e demolizioni-Pianta e sezioni tav 1 di 2**

SCALA:  
1:100

COMMESSA LOTTO FASE ENTE TIPO DOC. OPERA/DISCIPLINA PROG. REV.

NR1J 01 D 29 PZ FV0200 002 B

Revis.	Descrizione	Redatto	Data	Verificato	Data	Approvato	Data	Autorizzato/Data
A	Emissione esecutiva	F. Serravalle	10-2018	M. Mondina	10-2018	T. Paoletti	10-2018	F. Serravalle 08/2020
B	Revisione	F. Serravalle	05-2020	M. Mondina	05-2020	T. Paoletti	05-2020	F. Serravalle 08/2020