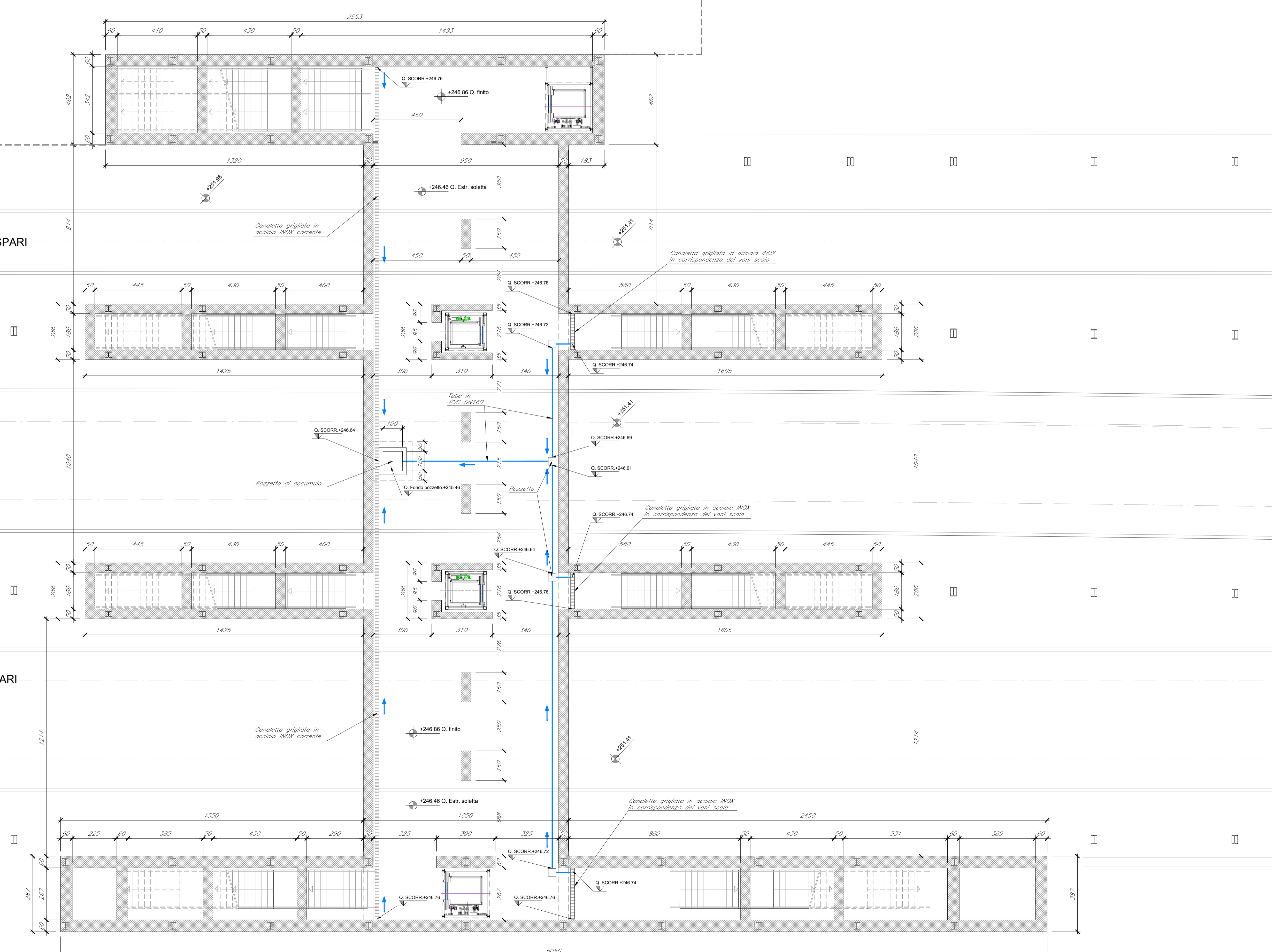


NUOVO FABBRICATO DI STAZIONE



INCIDENZE ARMATURA:

Sottopasso

- Piedritti = 160 kg/mc
- Soletta di copertura = 135 kg/mc
- Soletta di fondazione = 135 kg/mc

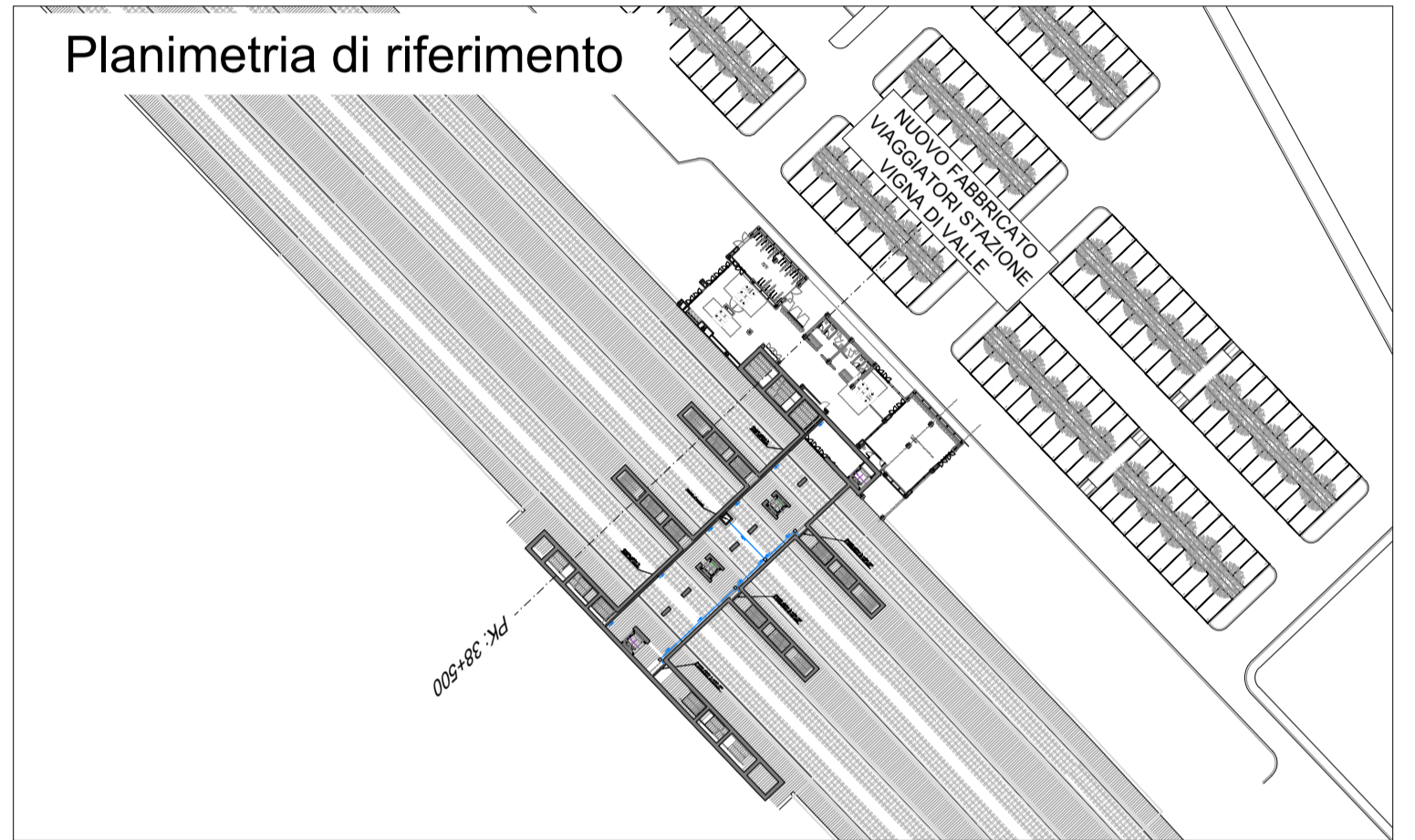
Rampa scale ad U

- Piedritti e soletta fondazione = 80 kg/mc
- Rampa scale scatorolare chiuso
- Soletta di fondazione = 90 kg/mc
- Piedritti e soletta copertura = 120 kg/mc

TABELLA MATERIALI

OPERE DI SOSTEGNO, SOTTOPASSI, PENSILINE

GETTI IN OPERA	OPERE DI SOSTEGNO
<p>CALCESTRUZZO MARGO E RETTO DI LIVELLAMENTO</p> <ul style="list-style-type: none"> - CLASSE DI RESISTENZA MINIMA C12/15 - TIPO CEMENTO CEM III/A - CLASSE DI ESPOSIZIONE AMBIENTALE: X0 <p>CALCESTRUZZO CORDOLI E MURETTI PARABALLAST</p> <ul style="list-style-type: none"> - CLASSE DI RESISTENZA MINIMA C32/40 - TIPO CEMENTO CEM III/A - CLASSE MINIMA DI CONSISTENZA: S4 - CLASSE DI ESPOSIZIONE AMBIENTALE: XC4 - COPRIFERRO = 40 mm (s) - TIPO CONCRETO CEM III/A <p>CALCESTRUZZO SOTTOPASSO SCATOROLARI (COMPRESI RAMPE SCALE)</p> <ul style="list-style-type: none"> - CLASSE DI RESISTENZA MINIMA C30/37 - TIPO CEMENTO CEM III/V - RAPPORTO A/C: <= 0,55 - CLASSE MINIMA DI CONSISTENZA: S4 - CLASSE DI ESPOSIZIONE AMBIENTALE: XC3 - COPRIFERRO = 40 mm (s) - TIPO CONCRETO CEM III/A <p>ACCIAIO ORDINARIO PER CALCESTRUZZO ARMATO</p> <ul style="list-style-type: none"> - IN BARRE E RETI ELETTRIGALDATE - B40C: acciaio che presenta le seguenti caratteristiche: <ul style="list-style-type: none"> - Tensione di snervamento caratteristico: f_k >= 350 N/mm² - Tensione caratteristica a rottura: f_t >= 510 N/mm² 	<p>CALCESTRUZZO OPERE DI SOSTEGNO AD "L"</p> <ul style="list-style-type: none"> - CLASSE DI RESISTENZA MINIMA C30/37 - TIPO CEMENTO CEM III/V - RAPPORTO A/C: <= 0,55 - CLASSE DI ESPOSIZIONE AMBIENTALE: X0 - COPRIFERRO = 40 mm (s) - TIPO CONCRETO CEM III/A - CLASSE DI ESPOSIZIONE AMBIENTALE: XC3 <p>CUNETTE, CANALETTE E CORDOLI</p> <p>CALCESTRUZZO CUNETTE, CANALETTE E CORDOLI</p> <ul style="list-style-type: none"> - CLASSE DI RESISTENZA MINIMA C25/30 - TIPO CEMENTO CEM III/V - RAPPORTO A/C: <= 0,55 - CLASSE MINIMA DI CONSISTENZA: S4 - CLASSE DI ESPOSIZIONE AMBIENTALE: XC1 - COPRIFERRO = 40 mm (s) - TIPO CONCRETO CEM III/A - CLASSE DI ESPOSIZIONE AMBIENTALE: XC3 <p>ACCIAIO ORDINARIO PER CUNETTE, CANALETTE E CORDOLI</p> <ul style="list-style-type: none"> - IN BARRE E RETI ELETTRIGALDATE - B40C: acciaio che presenta le seguenti caratteristiche: <ul style="list-style-type: none"> - Tensione di snervamento caratteristico: f_k >= 350 N/mm² - Tensione caratteristica a rottura: f_t >= 510 N/mm²
<p>PENSILINE DI STAZIONE</p> <p>ACCIAIO PER CASSETTONI METALLICI</p> <p>AUTOPROTEGENTE TIPO "CORTEX"</p> <p>S235 JR0: acciaio che presenta le seguenti caratteristiche:</p> <ul style="list-style-type: none"> - Tensione di snervamento caratteristico: f_k >= 235 N/mm² - Tensione caratteristica a rottura: f_t >= 355 N/mm² <p>ACCIAIO PER BULLONI</p> <p>C45 che presenta le seguenti caratteristiche:</p> <ul style="list-style-type: none"> - Tensione di snervamento caratteristico: f_k >= 355 N/mm² - Tensione caratteristica a rottura: f_t >= 510 N/mm² 	<p>CANALETTE PORTACAVI ED ALTRI ELEMENTI PREFABBRICATI SENZA FUNZIONI STRUTTURALI</p> <p>CALCESTRUZZO CANALETTE ED ELEM. PREFABBRICATI</p> <ul style="list-style-type: none"> - CLASSE DI RESISTENZA MINIMA C25/30 - TIPO CEMENTO CEM III/V - RAPPORTO A/C: <= 0,55 - CLASSE MINIMA DI CONSISTENZA: S4 - CLASSE DI ESPOSIZIONE AMBIENTALE: XC1 - COPRIFERRO = 20 mm - TIPO CONCRETO CEM III/A - CLASSE DI ESPOSIZIONE AMBIENTALE: XC3 <p>ACCIAIO ORDINARIO PER CANALETTE ED ELEM. PREFABBRICATI</p> <ul style="list-style-type: none"> - IN BARRE E RETI ELETTRIGALDATE - B40C: acciaio che presenta le seguenti caratteristiche: <ul style="list-style-type: none"> - Tensione di snervamento caratteristico: f_k >= 350 N/mm² - Tensione caratteristica a rottura: f_t >= 510 N/mm²



COMMITTENTE:

PROGETTAZIONE:

DIREZIONE TECNICA
U.O. INFRASTRUTTURE CENTRO

PROGETTO DEFINITIVO

RADDOPPIO LINEA FERROVIARIA ROMA-VITERBO
TRATTA CESANO-VIGNA DI VALLE

STAZIONI E FERMATE
FV02 - Stazione di Vigna di Valle - Pianta quota sottopasso

SCALA: 1:100

COMMESSA	LOTTO	FASE	ENTE	TIPO DOC.	OPERA/DISCIPLINA	PROGR.	REV.
NR1J	01	D	29	PZ	FV0200	004	A

Revis.	Descrizione	Redatto	Data	Verificato	Data	Approvato	Data	Autorizzato/Data
A	Emissione esecutiva	F. Serru	10-2018	M. Mondini	10-2018	T. Pagnoli	10-2018	F. Serru