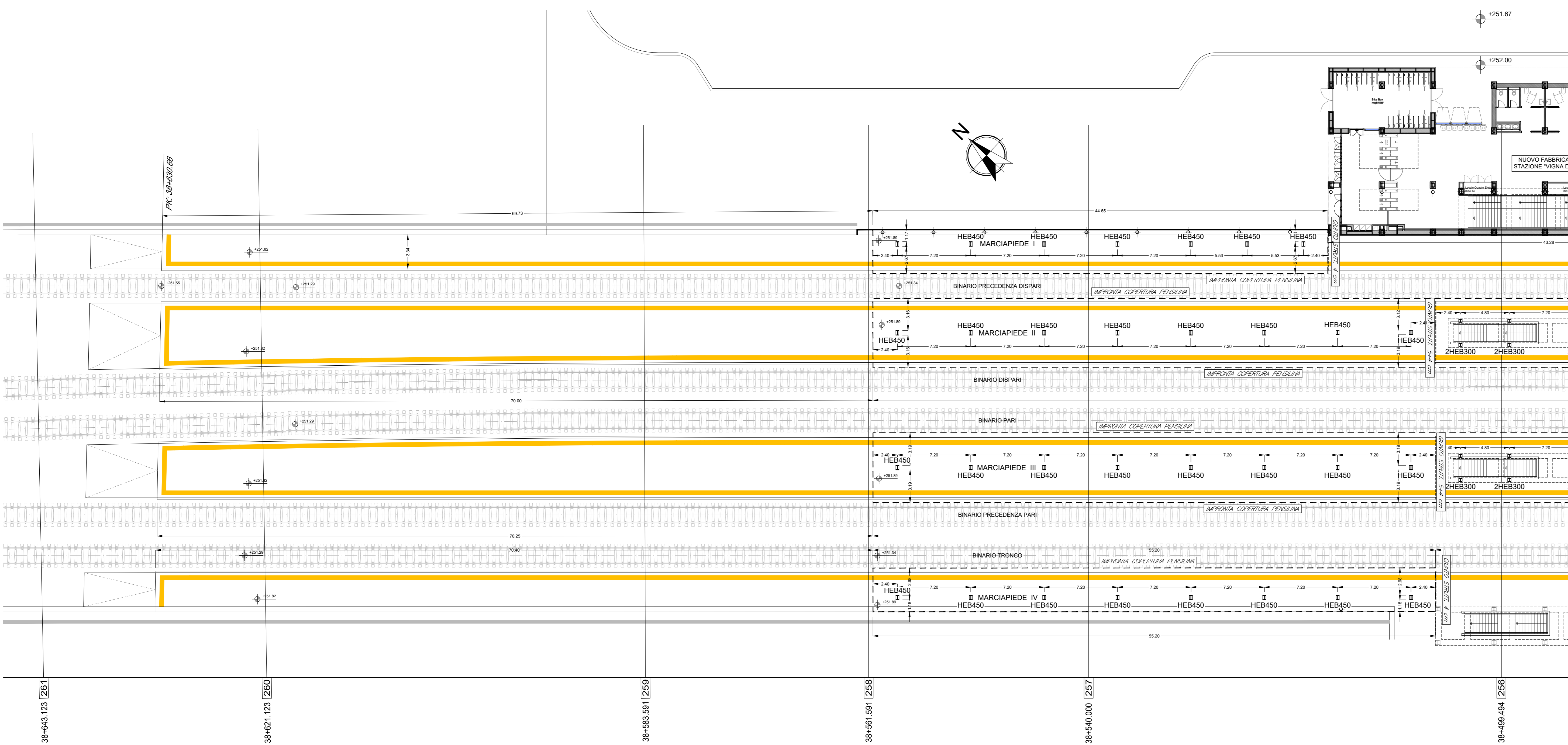
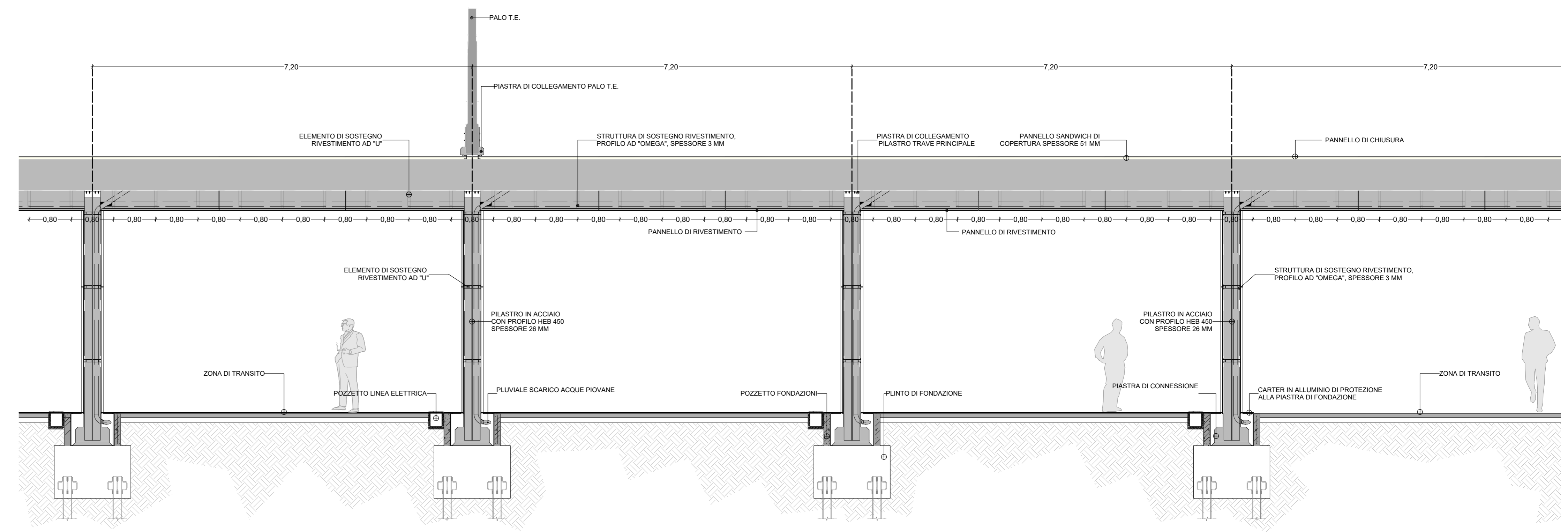


PIANTA - 1 di 2
scala 1:200



PIANTA - 2 di 2
scala 1:200



SEZIONE LONGITUDINALE BANCHINA CENTRALE
scala 1:50

TABELLA MATERIALI	
OPERE DI SOSTEGNO, SOTTOPASSI, PENSILINE	
GETTI IN OPERA	OPERE DI SOSTEGNO
<p>CONCRETO MASO E GETTO DI INNECCAMENTO</p> <ul style="list-style-type: none"> CLASSE DI RESISTENZA MINIMA C25/30 TPO CEMENTO EM 117 CLASSE DI ESPOSIZIONE AMBIENTALE: XC3 <p>CONCRETO FONDAZIONE E ANCHESE MICROSI</p> <ul style="list-style-type: none"> CLASSE DI RESISTENZA MINIMA C30/37 TPO CEMENTO EM 117 CLASSE DI ESPOSIZIONE AMBIENTALE: XC3 DIAMETRO MASSIMO NERFI: 20 mm <p>ACCIAIO PER MICROSI</p> <ul style="list-style-type: none"> CLASSE DI RESISTENZA MINIMA S235 Tensione caratteristica a rottura: $R_k \geq 235 \text{ N/mm}^2$ Tensione caratteristica a rottura: $R_k \geq 235 \text{ N/mm}^2$ 	<p>CONCRETO MASO E GETTO DI INNECCAMENTO</p> <ul style="list-style-type: none"> CLASSE DI RESISTENZA MINIMA C25/30 TPO CEMENTO EM 117 CLASSE DI ESPOSIZIONE AMBIENTALE: XC3 <p>CONCRETO FONDAZIONE E ANCHESE MICROSI</p> <ul style="list-style-type: none"> CLASSE DI RESISTENZA MINIMA C30/37 TPO CEMENTO EM 117 CLASSE DI ESPOSIZIONE AMBIENTALE: XC3 DIAMETRO MASSIMO NERFI: 20 mm <p>ACCIAIO PER MICROSI</p> <ul style="list-style-type: none"> CLASSE DI RESISTENZA MINIMA S235 Tensione caratteristica a rottura: $R_k \geq 235 \text{ N/mm}^2$ Tensione caratteristica a rottura: $R_k \geq 235 \text{ N/mm}^2$
	PENSILINE DI STAZIONE
	<p>ACCIAIO PER SOTTOPASSI E SOTTOPASSI</p> <ul style="list-style-type: none"> S235 GD, spessore che presenta la seguente caratterizzazione: Tensione caratteristica a rottura: $R_k \geq 235 \text{ N/mm}^2$ Tensione caratteristica a rottura: $R_k \geq 235 \text{ N/mm}^2$ <p>ACCIAIO PER BOLLINI</p> <ul style="list-style-type: none"> S235 GD, spessore che presenta la seguente caratterizzazione: Tensione caratteristica a rottura: $R_k \geq 235 \text{ N/mm}^2$ Tensione caratteristica a rottura: $R_k \geq 235 \text{ N/mm}^2$
	CUNETTE CANLETTE E CORDOLI
	<p>CONCRETO CANLETTE CANLETTE E CORDOLI</p> <ul style="list-style-type: none"> CLASSE DI RESISTENZA MINIMA C25/30 TPO CEMENTO EM 117 CLASSE DI ESPOSIZIONE AMBIENTALE: XC3 DIAMETRO MASSIMO NERFI: 20 mm <p>ACCIAIO PER CANLETTE CANLETTE E CORDOLI</p> <ul style="list-style-type: none"> CLASSE DI RESISTENZA MINIMA S235 Tensione caratteristica a rottura: $R_k \geq 235 \text{ N/mm}^2$ Tensione caratteristica a rottura: $R_k \geq 235 \text{ N/mm}^2$
	CANLETTE PORTACAVI ED ALTRI ELEMENTI PREFABBRICATI SENZA FUNZIONI STRUTTURALI
	<p>CONCRETO CANLETTE ED ALTRI ELEMENTI PREFABBRICATI</p> <ul style="list-style-type: none"> CLASSE DI RESISTENZA MINIMA C25/30 TPO CEMENTO EM 117 CLASSE DI ESPOSIZIONE AMBIENTALE: XC3 DIAMETRO MASSIMO NERFI: 20 mm <p>ACCIAIO PER CANLETTE ED ALTRI ELEMENTI PREFABBRICATI</p> <ul style="list-style-type: none"> CLASSE DI RESISTENZA MINIMA S235 Tensione caratteristica a rottura: $R_k \geq 235 \text{ N/mm}^2$ Tensione caratteristica a rottura: $R_k \geq 235 \text{ N/mm}^2$
	NOTE
	<p>(*) NEL CASO DI FONDAZIONI DEFINITIVE DI MICROSI (S235) MASSIMO REALIZZATE CON METANO MULTIFASICO, SOTTOPASSI E SOTTOPASSI, TUBERIE DOTTINI DI TUBAZIONE DI RINNOVO.</p>

COMMITTENTE: **RFI** RETE FERROVIARIA ITALIANA
GRUPPO FERROVIE DELLO STATO ITALIANO

PROGETTAZIONE: **ITALFER**
GRUPPO FERROVIE DELLO STATO ITALIANO

DIREZIONE TECNICA
U.O. INFRASTRUTTURE CENTRO

PROGETTO DEFINITIVO

RADDOPPIO LINEA FERROVIARIA ROMA-VITERBO
TRATTA CESANO-VIGNA DI VALLE

STAZIONI E FERME
FV02 - Stazione di Vigna di Valle - Pianta copertura pensiline

SCALA: 1:200

REVIS.	DESCRIZIONE	REDATTO	DATA	VERIFICATO	DATA	APPROVATO	DATA	AUTORE
A	Emissione esecutiva	F. Serru	10-2018	M. Mondini	10-2018	T. Pavesi	10-2018	
B	Revisione	F. Serru	05-2020	M. Mondini	05-2020	T. Pavesi	05-2020	

COMMESSA LOTTO FASE ENTE TIPO DOC. OPERA/DISCIPLINA PROG. REV.

NR1J 01 D 29 PZ FV0200 007 B

File: NR1J01D29PZ0200007B n. Etab.: 46/0