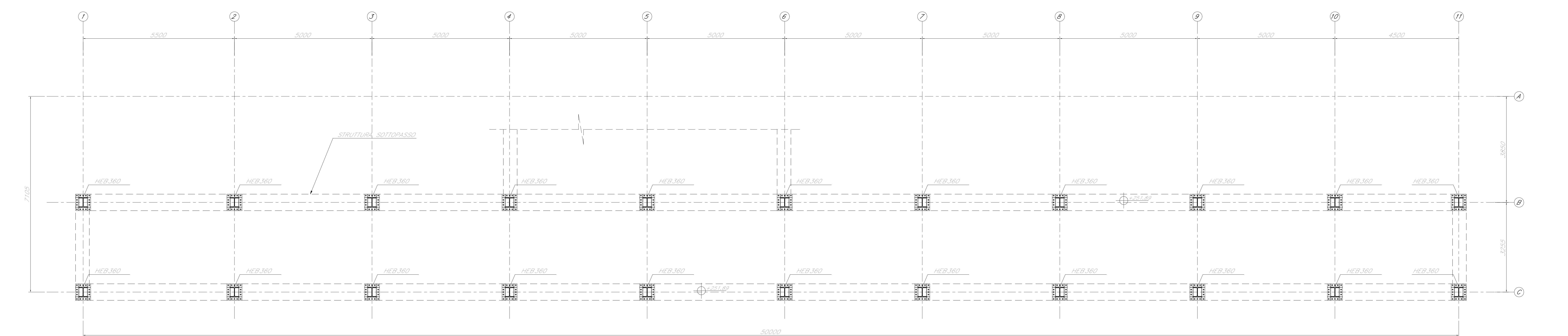
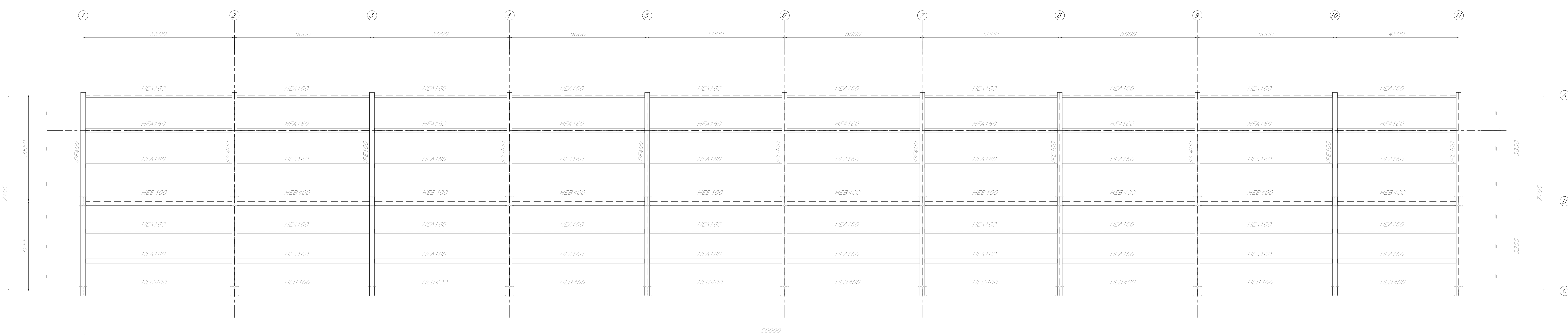


PIANTA FILI FISSI  
SCALA 1:50



PIANTA COPERTURA  
SCALA 1:50



**ELABORATI DI RIFERIMENTO**

FV02 - Stazione di Vigna Di Valle

Lato nord  
Fondazione e fili fissi - Carpenteria NR1J01029BFV0200101  
Elevazioni - Carpenteria NR1J01029BFV0200102  
Sezioni - Dettagli Costruttivi NR1J01029BFV0200103

Lato sud  
Fondazione e elevazioni pensilina - Carpenteria NR1J01029BFV0200201  
Sezioni - Dettagli Costruttivi NR1J01029BFV0200201

**CARATTERISTICHE DEI MATERIALI**

**CALCESTRUZZI**

| Rapporto c/p max | Classe di lavorabilità | Classe di resistenza f <sub>ck</sub> (N/mm <sup>2</sup> ) | Classe di resistenza a compressione f <sub>cd</sub> (N/mm <sup>2</sup> ) | Minimo contenuto cementizio (kg/m <sup>3</sup> ) | Diametro max (mm) | Vel. Fuso | Campi di impiego |
|------------------|------------------------|---|--|--|-------------------|-----------|------------------|
| -                | -                      | C12/15  | XC1  | 280 kg/m <sup>3</sup>                            | 25                | 120       | Fondazioni       |

**ACCIAIO PER CLS**

ACCIAIO IN BARRE PER GETTI E RETI ELETTRISALDATE

B 450 C Controlato SALDABILE  
1,15 < (f<sub>y</sub>/f<sub>yk</sub>) < 1,35  
Come da D.M. 14-1-98 dove  
f<sub>yk</sub> = Tensione caratteristica di snervamento  
f<sub>yk</sub> = Tensione caratteristica di rottura

**COPRIFERRO NETTO**

|                   |          |
|-------------------|----------|
| - FONDAZIONI      | ≥ 240 mm |
| - MURI CONCRETTA  | ≥ 120 mm |
| - SETTI           | ≥ 20 mm  |
| - TRAVI           | ≥ 30 mm  |
| - PLASTRI         | ≥ 40 mm  |
| - SOLAI E SOLETTE | ≥ 30 mm  |

**ACCIAIO DA CARPENTERIA E INSERTI METALLICI**

|                     |                                    |
|---------------------|------------------------------------|
| ACCIAIO FV          | S275JR PER STRUTTURE ESPOSTE       |
| ACCIAIO FV          | S275JR PER STRUTTURE PROTETTE      |
| ACCIAIO PENSILINE   | S355JR PER STRUTTURE PROTETTE      |
| ACCIAIO PENSILINE   | S355JR PER STRUTTURE PROTETTE      |
| BULLONI             | CLASSE 8.8 - UNI EN ISO 898-1:2001 |
| DADI                | CLASSE 8.8 - UNI 20898-2:1994      |
| ROSETTE             | ACCIAIO C50 UNI 10083-2:2006       |
| TIRAFONDI           | S275JR (ex Fe 430B) CLASSE 8.8     |
| SALDATURE           | CNR-UNI EN 4063:2001               |
| ZINCATURA A CALDO   | CNR-UNI 5144                       |
| INCHISACCI-PILASTRI | EMACO 555                          |

**PRESCRIZIONI**

**SALDATURE:**  
Per piastre di base colonna e piastra di collegamento colonna-trave le saldature dovranno essere a completo ripristino della sezione con larghezza cordone > 1,2 volte la spessore del piatto.  
Le saldature dovranno essere eseguite e controllate nel rispetto delle NTC 17 Gennaio 2018  
- LE SALDATURE SI INTENDONO CONTINUE (salvo diversa indicazione)  
- LE SALDATURE SI INTENDONO A CORSONE STANZOLLO (salvo diversa indicazione)  
- Le saldature avranno il lato del cordone pari al minimo spessore da collegare (salvo diversa indicazione)  
- Al fine di evitare incedi di saldature prevedere degli slot di opportune dimensioni per far girare le saldature nello spessore.

**RIVESTIMENTI:**  
- Tutte le parti metalliche esposte, dovranno essere sottoposte a zincatura a caldo con peso di zinco non minore a 275 g/m<sup>2</sup> in accordo a quanto riportato nella norma UNI EN ISO 1461

**NOTE GENERALI**

NOTA: TUTTE LE MISURE SONO ESPRESSE IN mm, SALVO OVE DIVERSAMENTE SPECIFICATO

COMMITTENTE:

PROGETTAZIONE:

**DIREZIONE TECNICA**  
**U.O. INFRASTRUTTURE CENTRO**

**PROGETTO DEFINITIVO**

**RADDOPPIO LINEA FERROVIARIA ROMA-VITERBO**  
**TRATTA CESANO-VIGNA DI VALLE**

**FV02 - Stazione di Vigna di Valle - Lato Pari**  
FV02 Lato B.P. - Fondazione e elevazioni pensilina - Carpenteria

SCALA: 1:50

| COMMESSA | LOTTO | FASE | ENTE | TIPO DOC. | OPERA/DISCIPLINA | PROG. | REV. |
|----------|-------|------|------|-----------|------------------|-------|------|
| NR1J     | 00    | D    | 29   | BB        | FV0200           | 201   | A    |

| Rev. | Descrizione         | Redatto | Data    | Verificato | Data    | Approvato   | Data    | Autorizzato/Data     |
|------|---------------------|---------|---------|------------|---------|-------------|---------|----------------------|
| A    | Emissione esecutiva | G. Usai | 12-2019 | G. Passeri | 12-2019 | T. Paoletti | 12-2019 | F. Anzani<br>12-2019 |