

COORDINATE DI TRACCIAMENTO MURI		
PUNTO	EST	NORD
1	2289913.1469	4661517.7597
2	2289910.2232	4661521.2299
3	2289902.4158	4661530.3487
4	2289894.4982	4661539.3733
5	2289886.4710	4661548.3052
6	2289885.9314	4661547.8661
7	2289880.5271	4661553.7626
8	2289875.6225	4661559.0323
9	2289870.6826	4661564.2701
10	2289865.7229	4661569.4895
11	2289860.7528	4661574.7047
12	2289855.7950	4661579.9200
13	2289851.5205	4661584.4109
14	2289847.9025	4661588.2121
15	2289844.4985	4661591.7851

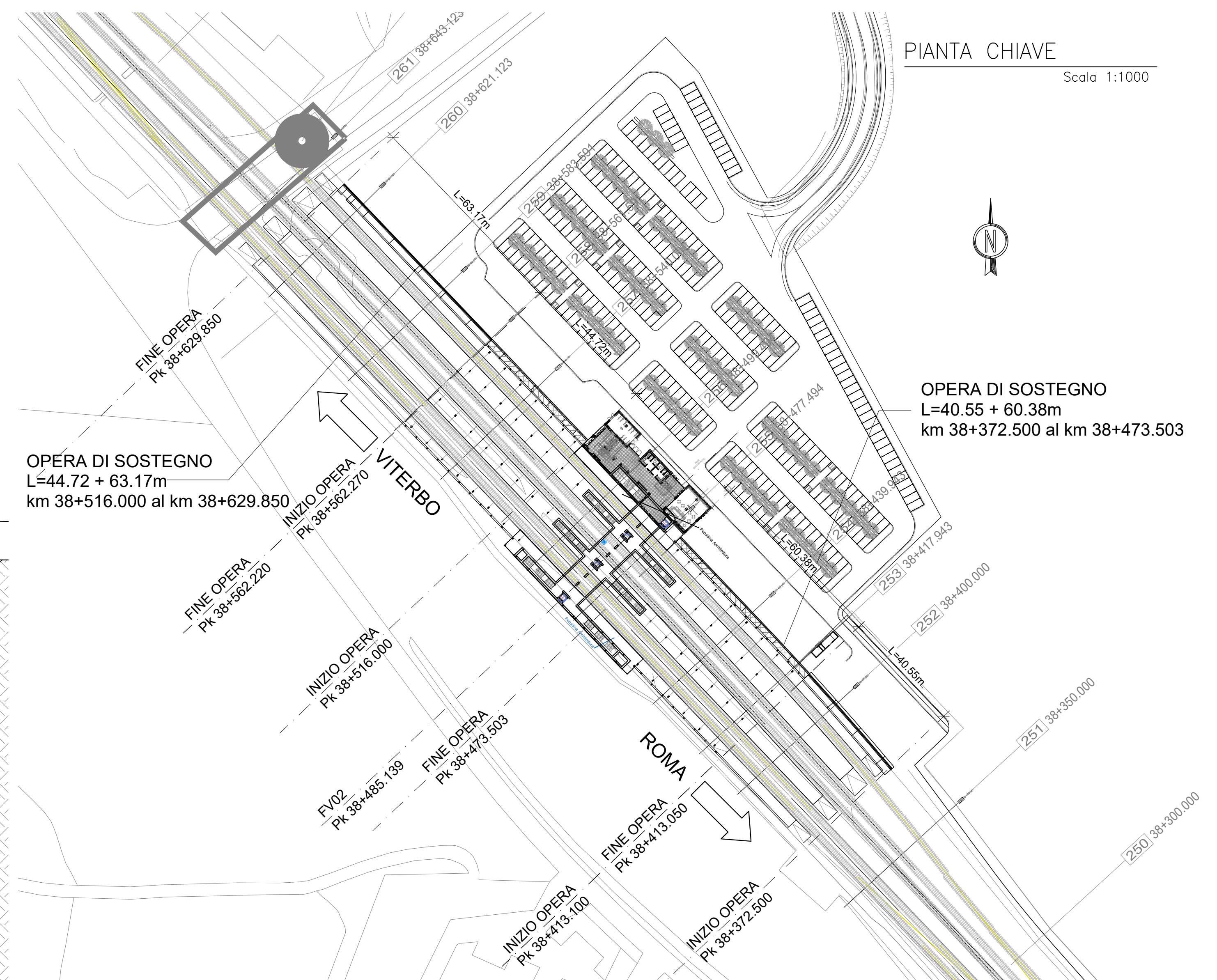
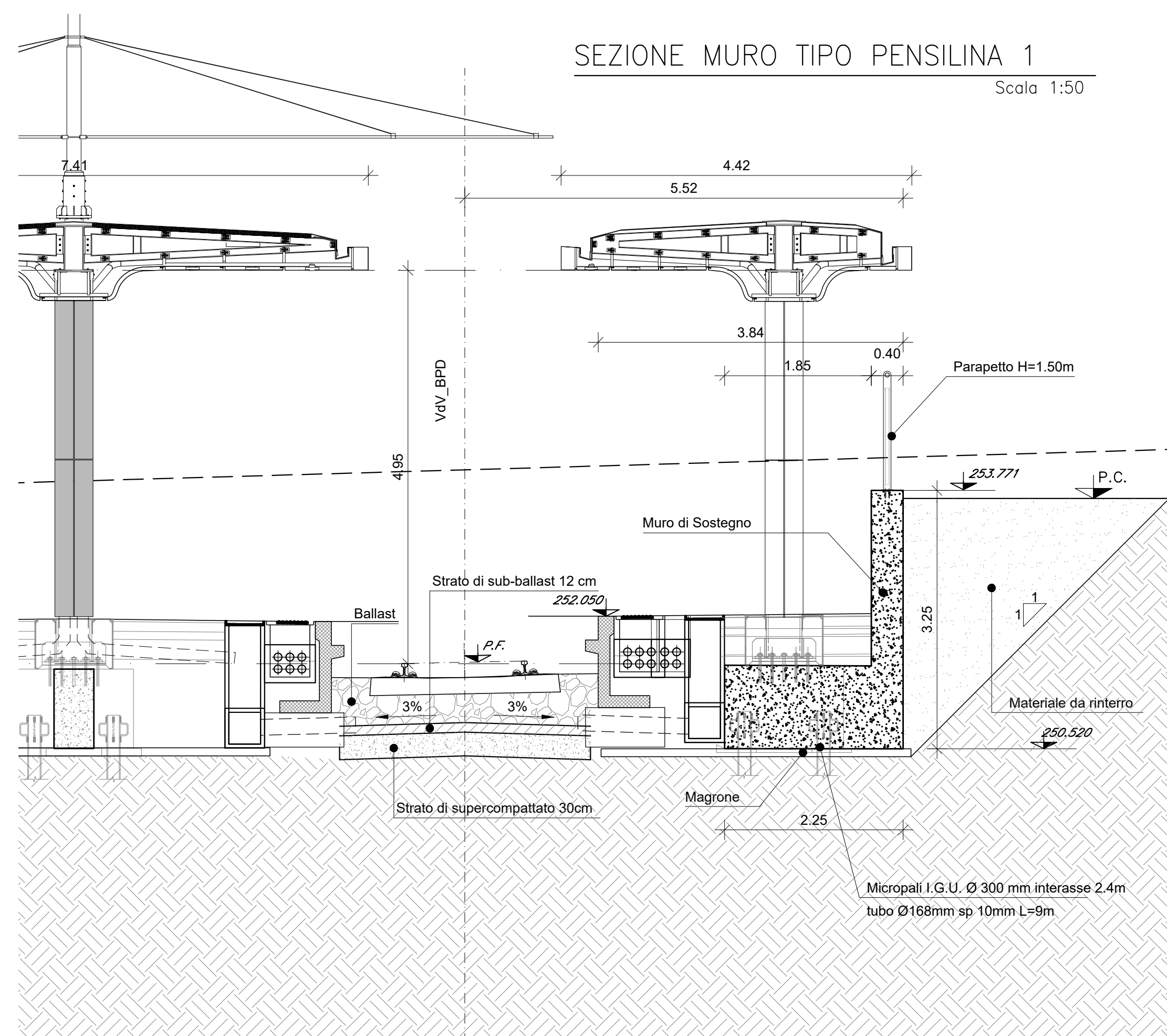
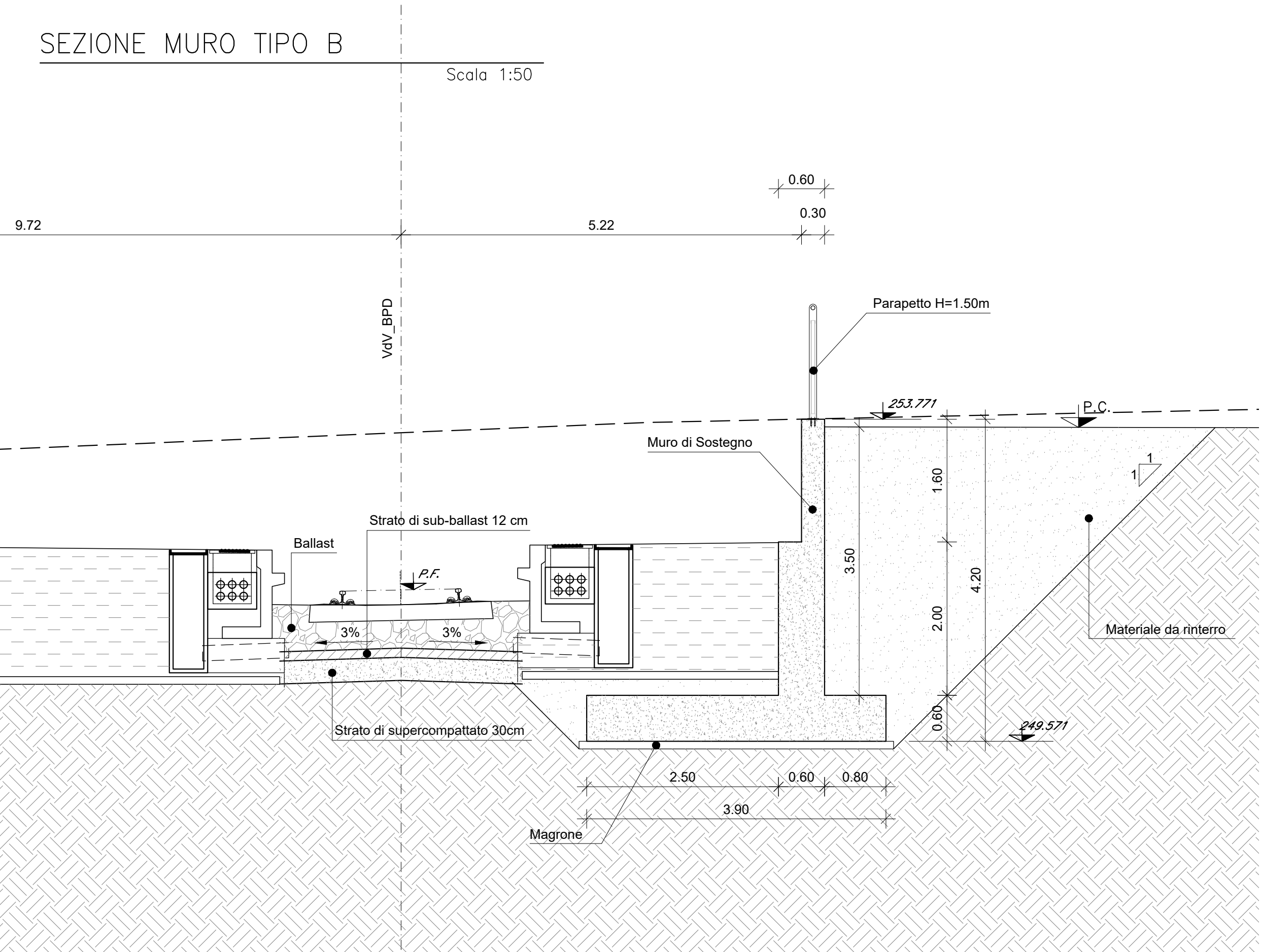


TABELLA MATERIALI	
OPERE DI SOSTEGNO	
<b>CALCESTRUZZO MACRO E GETTO DI LIVELLAMENTO</b>	
-	CLASSE DI RESISTENZA MINIMA C12/15
-	TIPO CEMENTO CEM I+V
-	CLASSE DI ESPOSIZIONE AMBIENTALE: X0
<b>CALCESTRUZZO OPERE DI SOSTEGNO AD "2"</b>	
-	CLASSE DI RESISTENZA MINIMA C30/37
-	TIPO CEMENTO CEM I+V
-	RAPPORTO A/C: <= 0,55
-	CLASSE MINIMA DI CONSISTENZA: S4
-	CLASSE DI ESPOSIZIONE AMBIENTALE: XC3
-	CORRIFERRO: <= 40 mm
-	DIAMETRO MASSIMO INERTI: <= 32 mm
-	TIPO CEMENTO CEM III+V
<b>ACCIAIO ORDINARIO PER CALCESTRUZZO ARMATO</b>	
-	IN BARRE E RETI ELETTRISALDATE f <sub>yk</sub> >= 450 N/mm <sup>2</sup>
-	B450C saldabile che presenta le seguenti caratteristiche:
-	Tensione di snervamento caratteristico: 1,15σ <sub>tk</sub> /f <sub>yk</sub> < 1,35
-	Tensione caratteristica a rottura
<b>CORRIFERRO</b>	
-	FONDAZIONI ED ELEVAZIONI: >= 40 mm
<b>ACCIAIO DA CARPENTERIA</b>	
-	ACCIAIO per montanti metallici, trave e irrigidimenti saldati
-	tipo S275JR (ex FE 430 B) UNI EN 10025
<b>INCIDENZE ARMATURA MURO TIPO B:</b>	
-	Paramento = 50 kg/mc
-	Fondazione = 55 kg/mc
<b>INCIDENZE ARMATURA MURO TIPO PENSILINA 1:</b>	
-	Paramento = 70 kg/mc
-	Fondazione = 70 kg/mc

COMMITTENTE: **RFI** RETE FERROVIARIA ITALIANA GRUPPO FERROVIE DELLO STATO ITALIANE

PROGETTAZIONE: **ITALFER** GRUPPO FERROVIE DELLO STATO ITALIANE

DIREZIONE TECNICA U.O. INFRASTRUTTURE CENTRO

PROGETTO DEFINITIVO

RADDOPPIO LINEA FERROVIARIA ROMA-VITERBO  
TRATTA CESANO-VIGNA DI VALLE

FV02-Opera di sostegno 2 (Km 38+372.500 al Km 38+473.503)

Planimetria di tracciamento, profilo e sezioni

SCALA: VARIE

Revis.	Descrizione	Redatto	Data	Verificato	Data	Approvato	Data	Autore/Info/Date
A	Emissione esecutiva	F. Senni	10-2018	M. Mondini	10-2018	T. Pavesi	10-2018	
B	Revisione	F. Senni	05-2020	M. Mondini	05-2020	T. Pavesi	05-2020	

File: NR1J01D28BZFV02000098 n. Elab.: 463.05