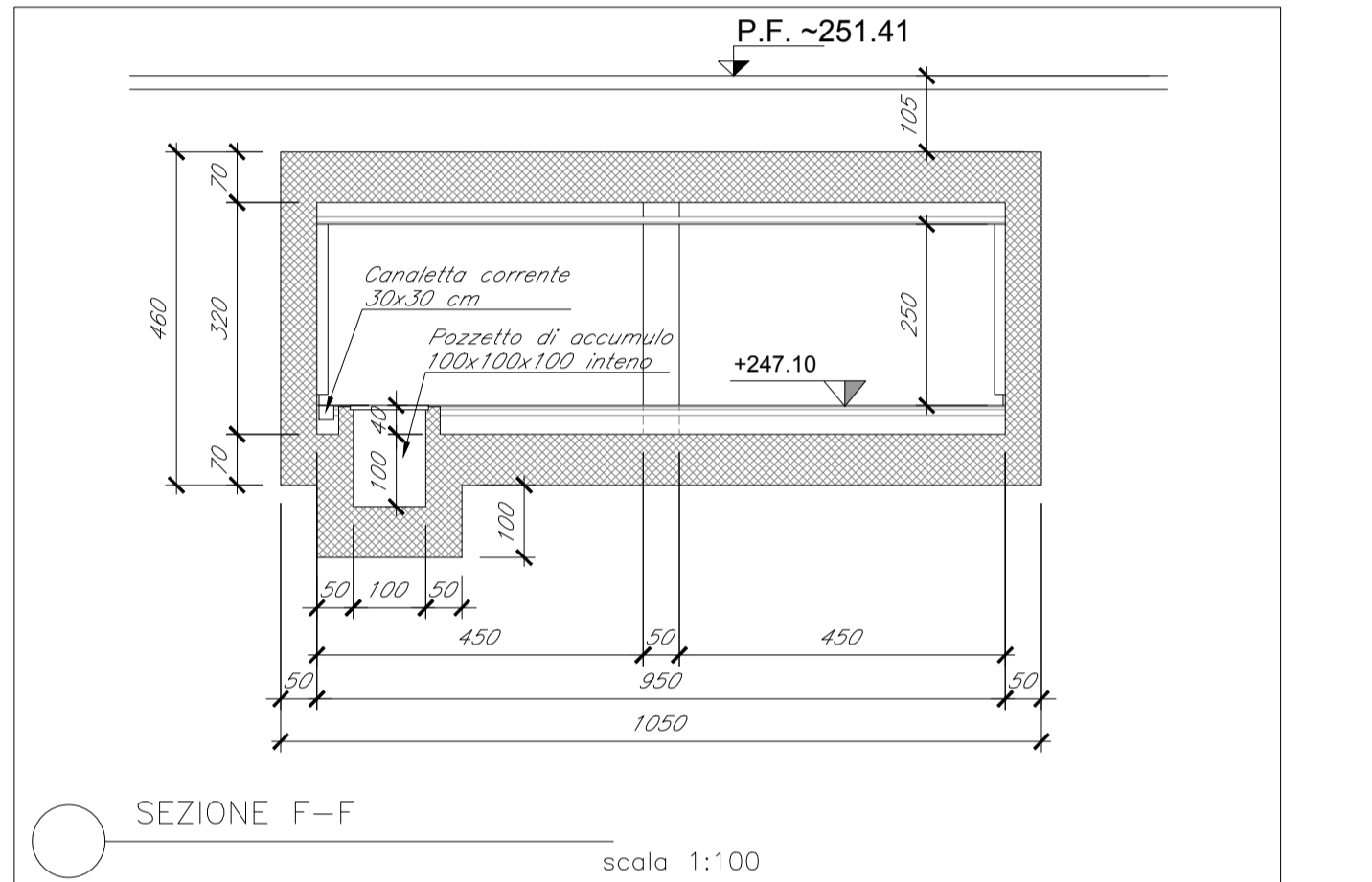


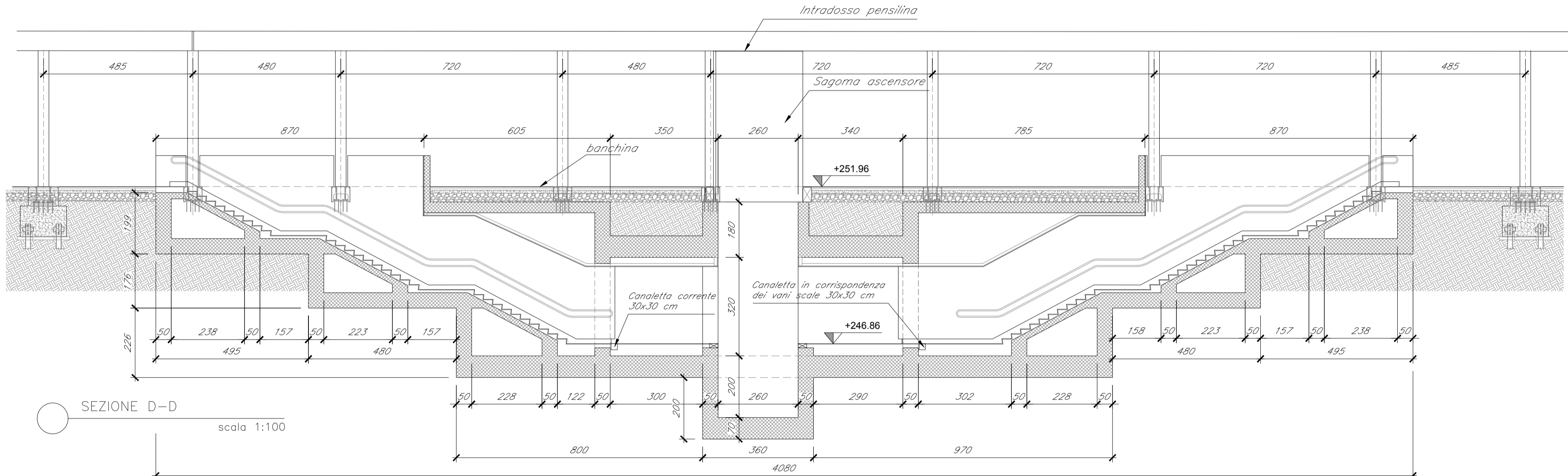
PLANIMETRIA
scala 1:500

INCIDENZE ARMATURA:
 Sottopasso
 - Piedritti = 160 kg/mc
 - Soletta di copertura = 135 kg/mc
 - Soletta di fondazione = 135 kg/mc
 Rampa scale ad U
 - Piedritti e soletta fondazione = 80 kg/mc
 - Soletta di fondazione = 90 kg/mc
 - Piedritti e soletta copertura = 120 kg/mc

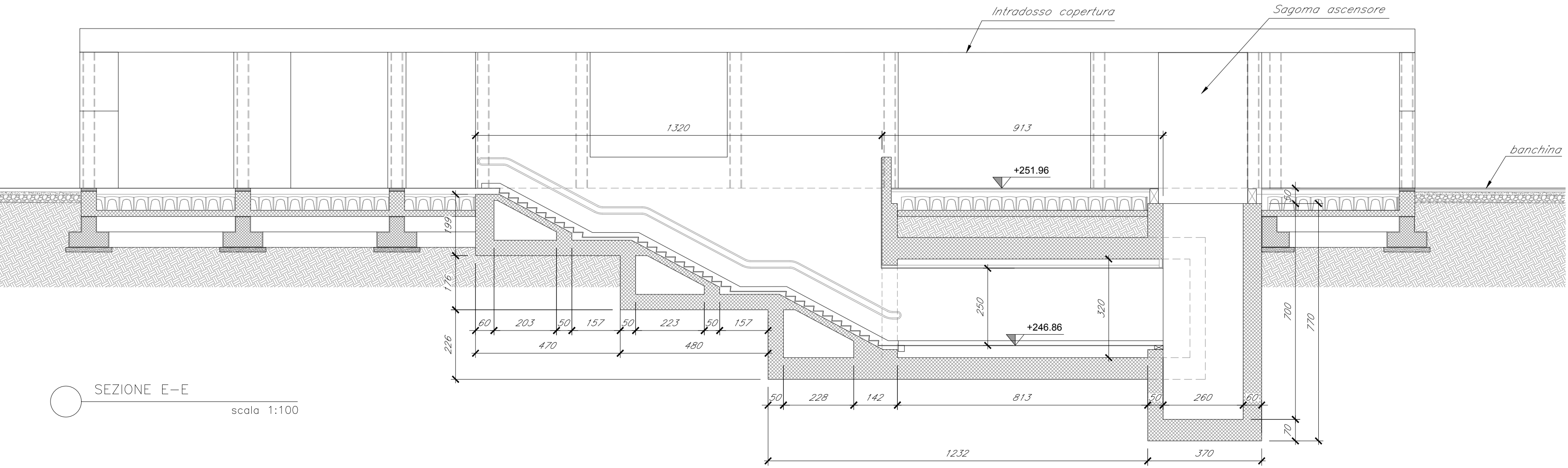
TABELLA MATERIALI	
OPERE DI SOSTEGNO, SOTTOPASSI, PENSILINE	
GETTI IN OPERA	OPERE DI SOSTEGNO
CALCESTRUZZO MAGRO E GETTO DI LIVELLAMENTO - CLASSE DI RESISTENZA MINIMA C12/15 - TIPO CEMENTO CEM II/V - CLASSE DI ESPOSIZIONE AMBIENTALE: X0 CALCESTRUZZO CORDOLI E MURETTI PARABALLAST - CLASSE DI RESISTENZA MINIMA C32/10 - TIPO CEMENTO CEM II/V - RAPPORTO A/C: 5,0-55 - CLASSE MINIMA DI CONSISTENZA: S4 - CLASSE DI ESPOSIZIONE AMBIENTALE: XC4 - COPRIFERRO = 40 mm (1°) - DIAMETRO MASSIMO INERTI: 20 mm CALCESTRUZZO SOTTOPASSO SCALINARI (COMPRESI RAMPE SCALI) - CLASSE DI RESISTENZA MINIMA C20/25 - TIPO CEMENTO CEM II/V - RAPPORTO A/C: 5,0-55 - CLASSE MINIMA DI CONSISTENZA: S4 - CLASSE DI ESPOSIZIONE AMBIENTALE: XC3 - COPRIFERRO = 40 mm - DIAMETRO MASSIMO INERTI: 25 mm ACCIAIO ORDINARIO PER CALCESTRUZZO ARMATO IN BARRE E RETI ELETTRISALDATE B450C adatte che presenta le seguenti caratteristiche: - Tensione di snervamento caratteristico $f_k \geq 240$ N/mm ² - Tensione caratteristica a rottura $f_{tk} \geq 340$ N/mm ² - Tensione caratteristica a rottura $1,15 \leq f_{tk}/f_k < 1,35$	CALCESTRUZZO OPERE DI SOSTEGNO AD "L" - CLASSE DI RESISTENZA MINIMA C30/37 - CLASSE MINIMA DI CONSISTENZA: S4 - RAPPORTO A/C: 5,0-55 - COPRIFERRO = 40 mm - TIPO CEMENTO CEM III/V - CLASSE DI ESPOSIZIONE AMBIENTALE: XC3 ACCIAIO ORDINARIO PER CUNETTE CANALETTI E CORDOLI IN BARRE E RETI ELETTRISALDATE B450C adatte che presenta le seguenti caratteristiche: - Tensione di snervamento caratteristico $f_k \geq 450$ N/mm ² - Tensione caratteristica a rottura $f_{tk} \geq 540$ N/mm ² - Tensione caratteristica a rottura $1,15 \leq f_{tk}/f_k < 1,35$
PENSILINE DI STAZIONE	CANALETTE PORTACAVI ED ALTRI ELEMENTI PREFABBRICATI SENZA FUNZIONI STRUTTURALI
ACCIAIO PER CARPENTERIE METALLICHE AUTOPROTETTANTE TIPO "COR-TEN" S355 J2R adatte che presenta le seguenti caratteristiche: - Tensione di snervamento caratteristico $f_k \geq 355$ N/mm ² - Tensione caratteristica a rottura $f_{tk} \geq 510$ N/mm ² ACCIAIO PER BULLONI C8.8 che presenta le seguenti caratteristiche: - Tensione di snervamento caratteristico $f_k \geq 840$ N/mm ² - Tensione caratteristica a rottura $f_{tk} \geq 800$ N/mm ²	CALCESTRUZZO CANALETTI ED ELEM. PREFABBRICATI - CLASSE DI RESISTENZA MINIMA C25/30 - TIPO CEMENTO CEM III/V - RAPPORTO A/C: 5,0-55 - CLASSE MINIMA DI CONSISTENZA: S4 - CLASSE DI ESPOSIZIONE AMBIENTALE: XC1 - COPRIFERRO = 35 mm - DIAMETRO MASSIMO INERTI: 20 mm ACCIAIO ORDINARIO PER CANALETTI ED ELEM. PREFABBRICATI IN BARRE E RETI ELETTRISALDATE B450C adatte che presenta le seguenti caratteristiche: - Tensione di snervamento caratteristico $f_k \geq 450$ N/mm ² - Tensione caratteristica a rottura $f_{tk} \geq 540$ N/mm ² - Tensione caratteristica a rottura $1,15 \leq f_{tk}/f_k < 1,35$



SEZIONE F-F
scala 1:100



SEZIONE D-D
scala 1:100



SEZIONE E-E
scala 1:100

COMMITTENTE: **RFI RETE FERROVIARIA ITALIANA GRUPPO FERROVIE DELLO STATO ITALIANE**

PROGETTAZIONE: **ITALFERR GRUPPO FERROVIE DELLO STATO ITALIANE**

DIREZIONE TECNICA U.O. INFRASTRUTTURE CENTRO

PROGETTO DEFINITIVO

RADDOPPIO LINEA FERROVIARIA ROMA-VITERBO TRATTA CESANO-VIGNA DI VALLE

STAZIONI E FERMATE
 FV02 - Stazione Vigna di Valle - Sezioni longitudinali

SCALA: 1:100

COMMESSA	LOTTO	FASE	ENTE	TIPO DOC.	OPERA/DISCIPLINA	PROGR.	REV.
NR1J	01	D	29	BZ	FV0200	004	A

Revis.	Descrizione	Redatto	Data	Verificato	Data	Approvato	Data	Autorizzato/Data
A	Emissione esecutiva	F. Serru	10-2018	M. Mondal / G. Passaro	10-2018	T. Paoletti	10-2018	F. Argenti / M. Mondal / G. Passaro / T. Paoletti