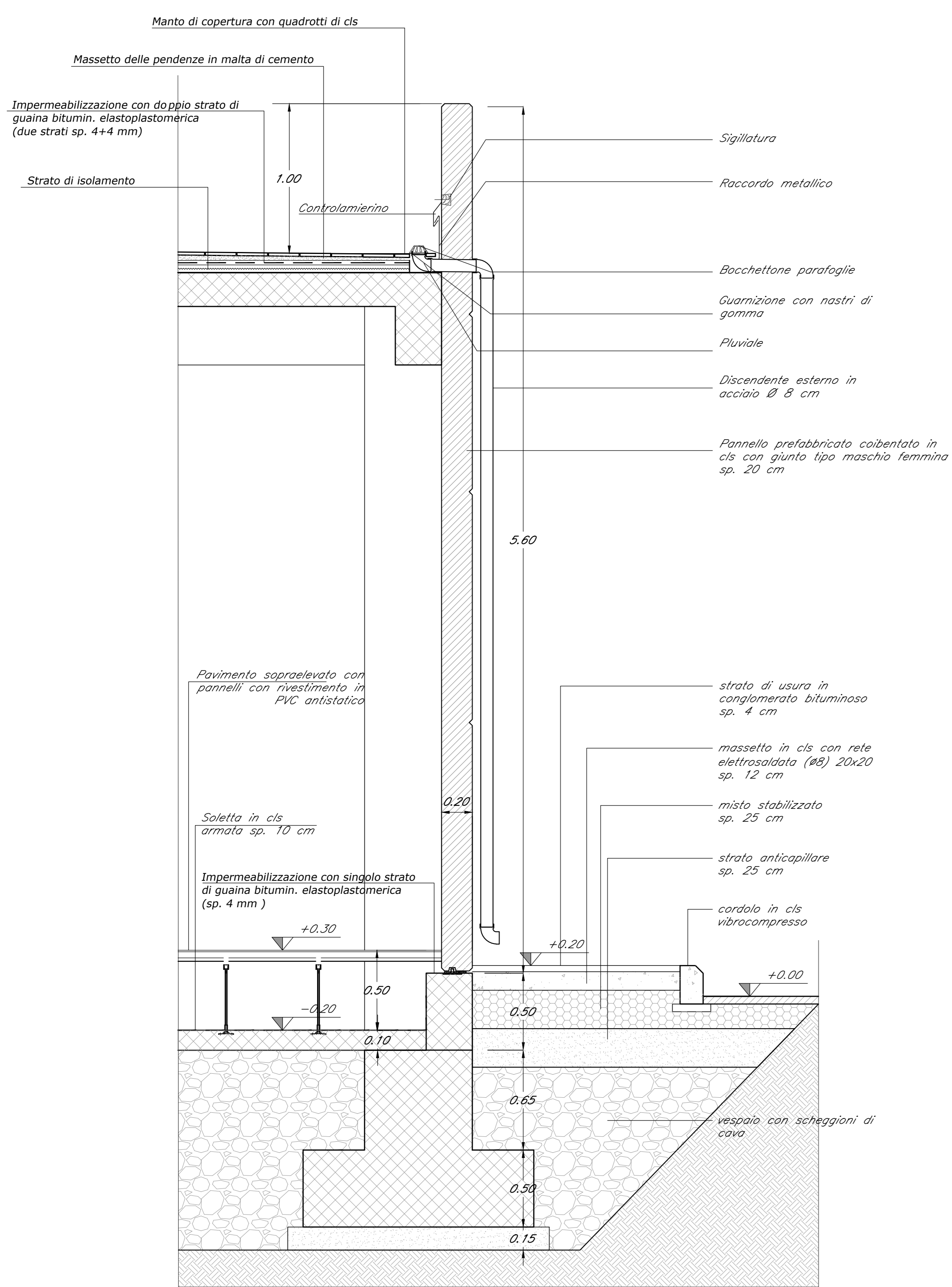
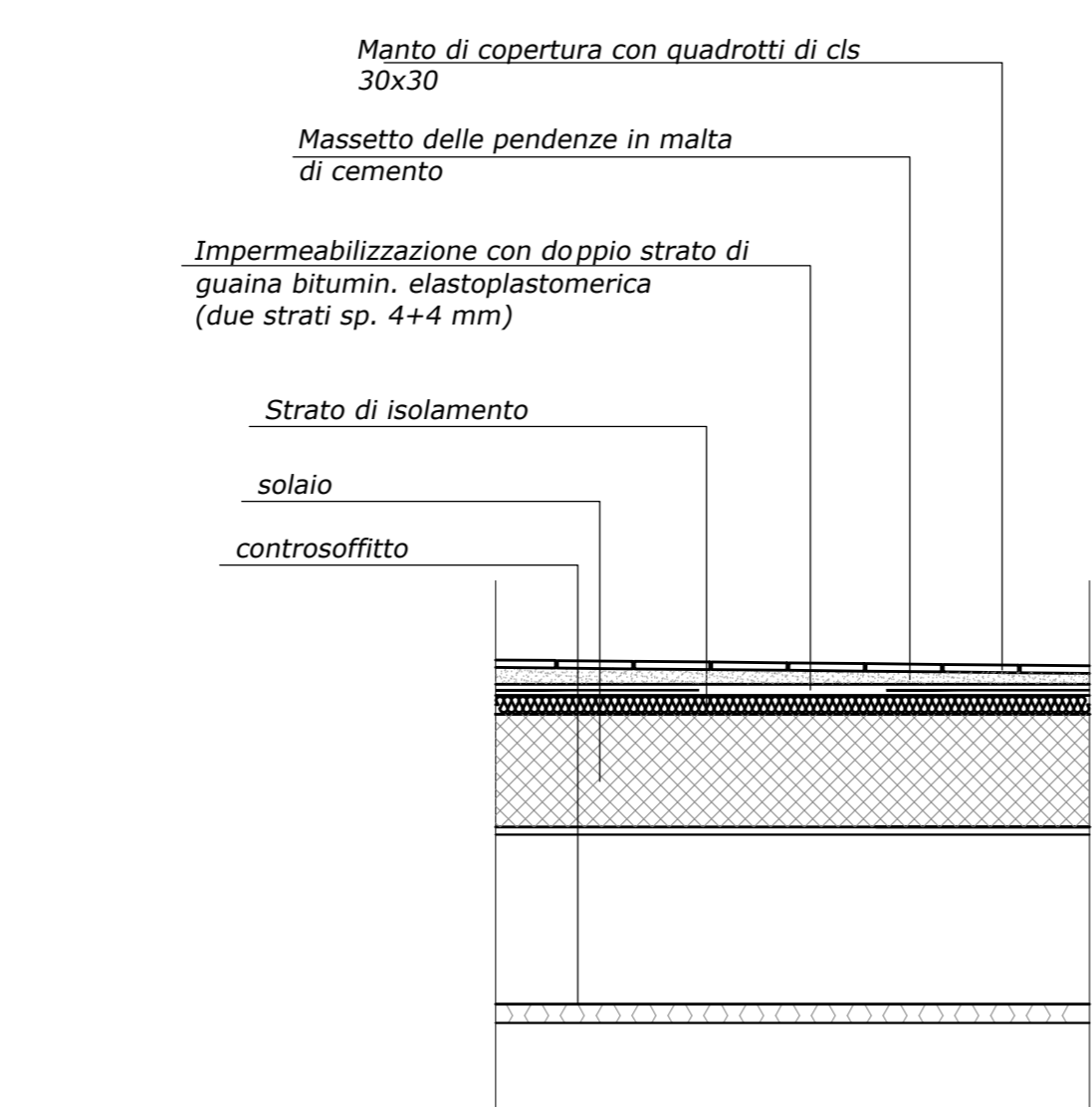


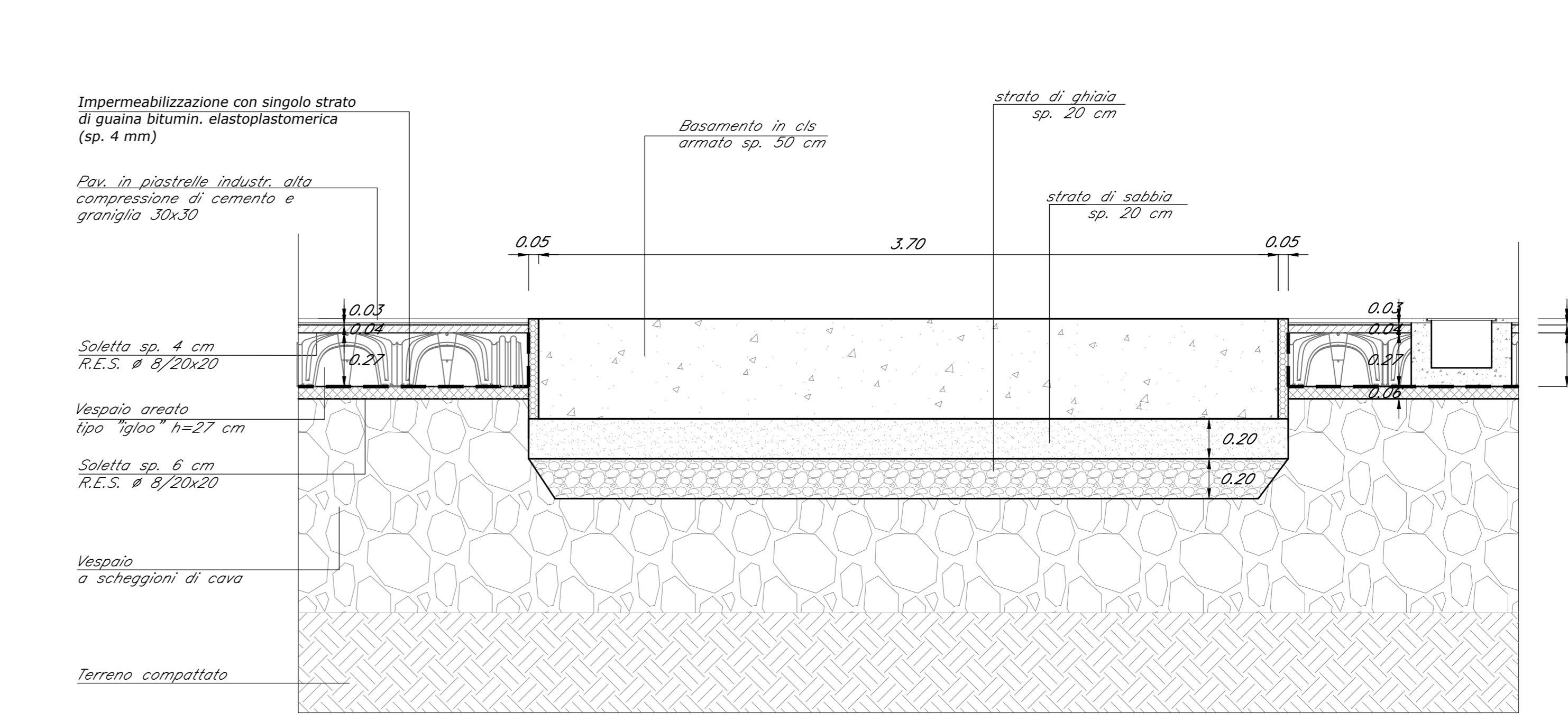
SMALTIMENTO ACQUE METEORICHE  
PARTICOLARE ARCHITETTONICO scala 1:20



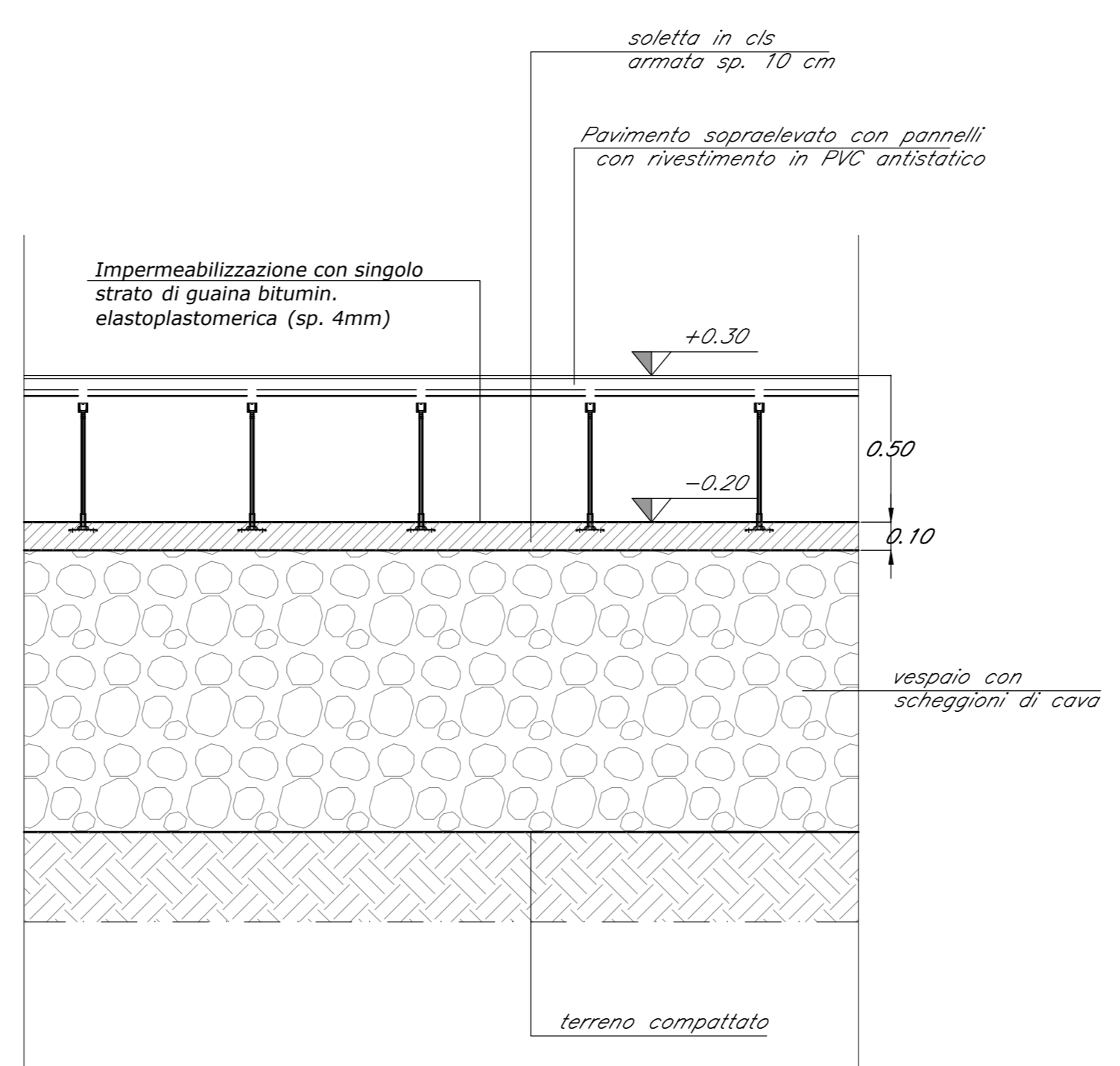
PARTICOLARE COPERTURA  
PARTICOLARE ARCHITETTONICO scala 1:20



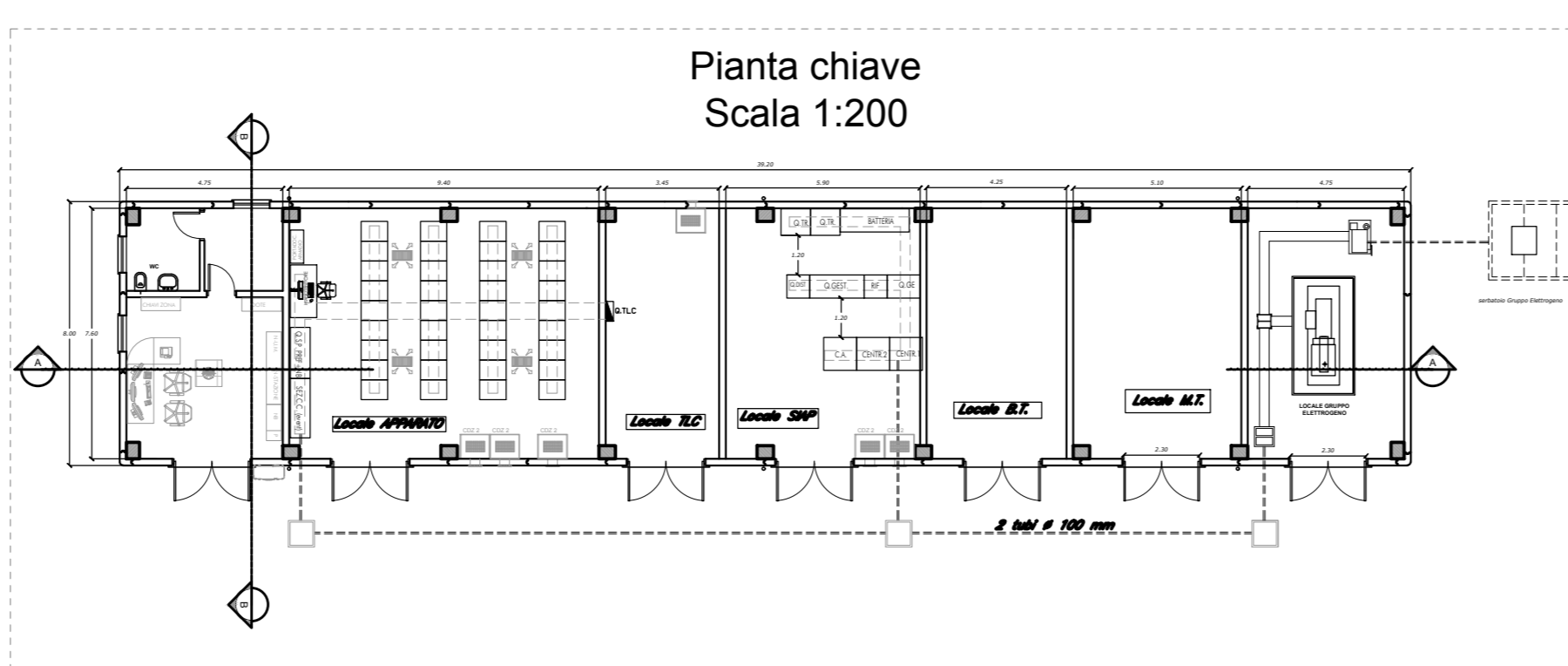
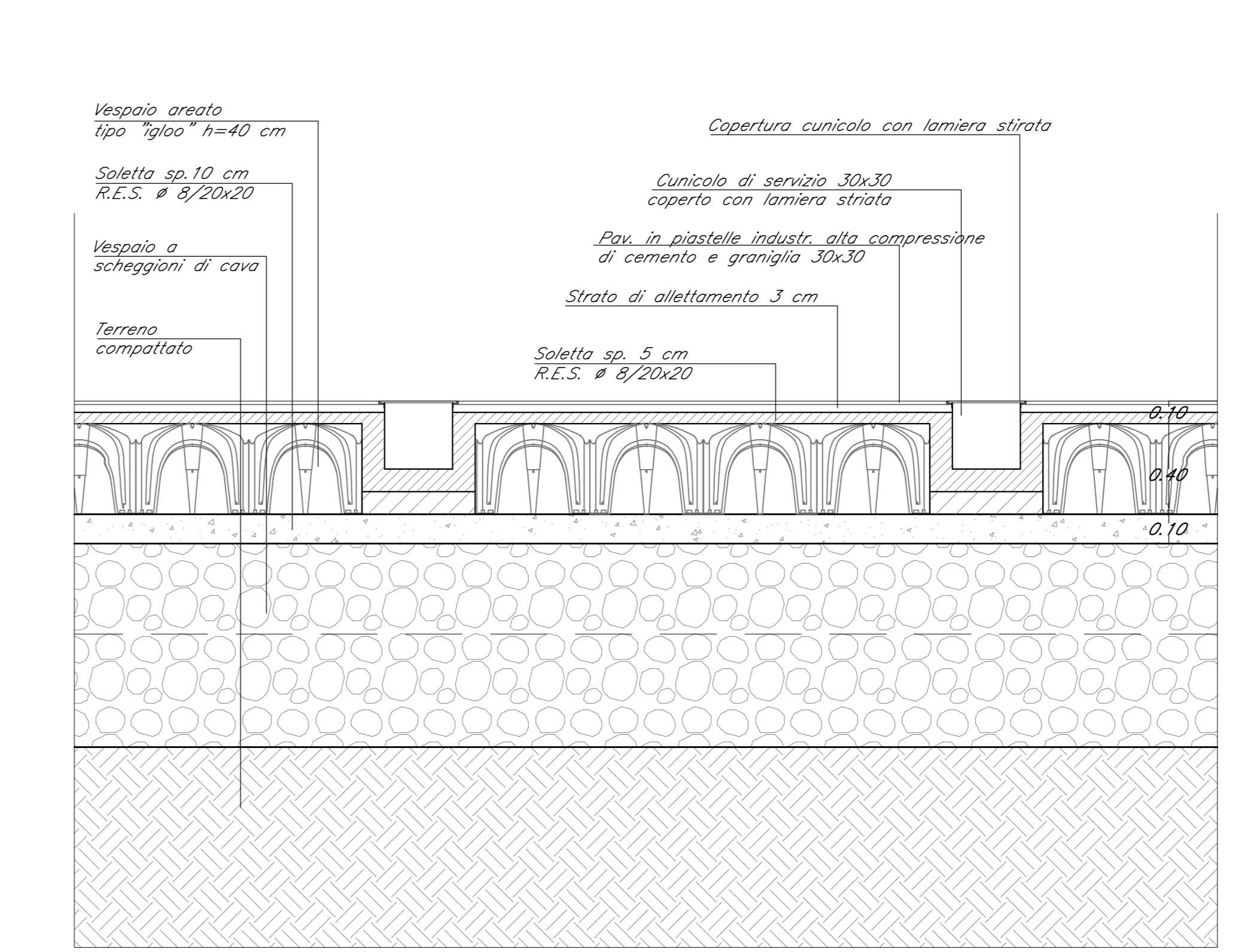
BASAMENTO GE  
PARTICOLARE ARCHITETTONICO scala 1:20



PARTICOLARE PAVIMENTO SOPRAELEVATO  
PARTICOLARE ARCHITETTONICO scala 1:20



PAVIMENTO CON CUNICOLI DI SERVIZIO  
PARTICOLARE ARCHITETTONICO scala 1:20



COMMITTENTE: **RFI** RETE FERROVIARIA ITALIANA  
GRUPPO FERROVIE DELLO STATO ITALIANE

PROGETTAZIONE: **ITALFERR**  
GRUPPO FERROVIE DELLO STATO ITALIANE

**DIREZIONE TECNICA**  
**U.O. INFRASTRUTTURE CENTRO**

**PROGETTO DEFINITIVO**

**RADDOPPIO LINEA FERROVIARIA ROMA-VITERBO**  
**TRATTA CESANO-VIGNA DI VALLE**

**FABBRICATI TECNOLOGICI E PIAZZALI**  
Fabbricato tecnologico FA01 al km 30+380 - Particolari architettonici

Revis.	Descrizione	Redatto	Data	Verificato	Data	Approvato	Data	Autorizz. Data
A	Emissione esecutiva	[Firma]	10-2018	[Firma]	10-2018	[Firma]	10-2018	[Firma]

SCALA: Varie

COMMESSA LOTTO FASE ENTE TIPO DOC. OPERA/DISCIPLINA PROG. REV.

NR1J 01 D 29 FA0100 002 A

File: NR1J01D29BZF0100002A n. Elab.: 481