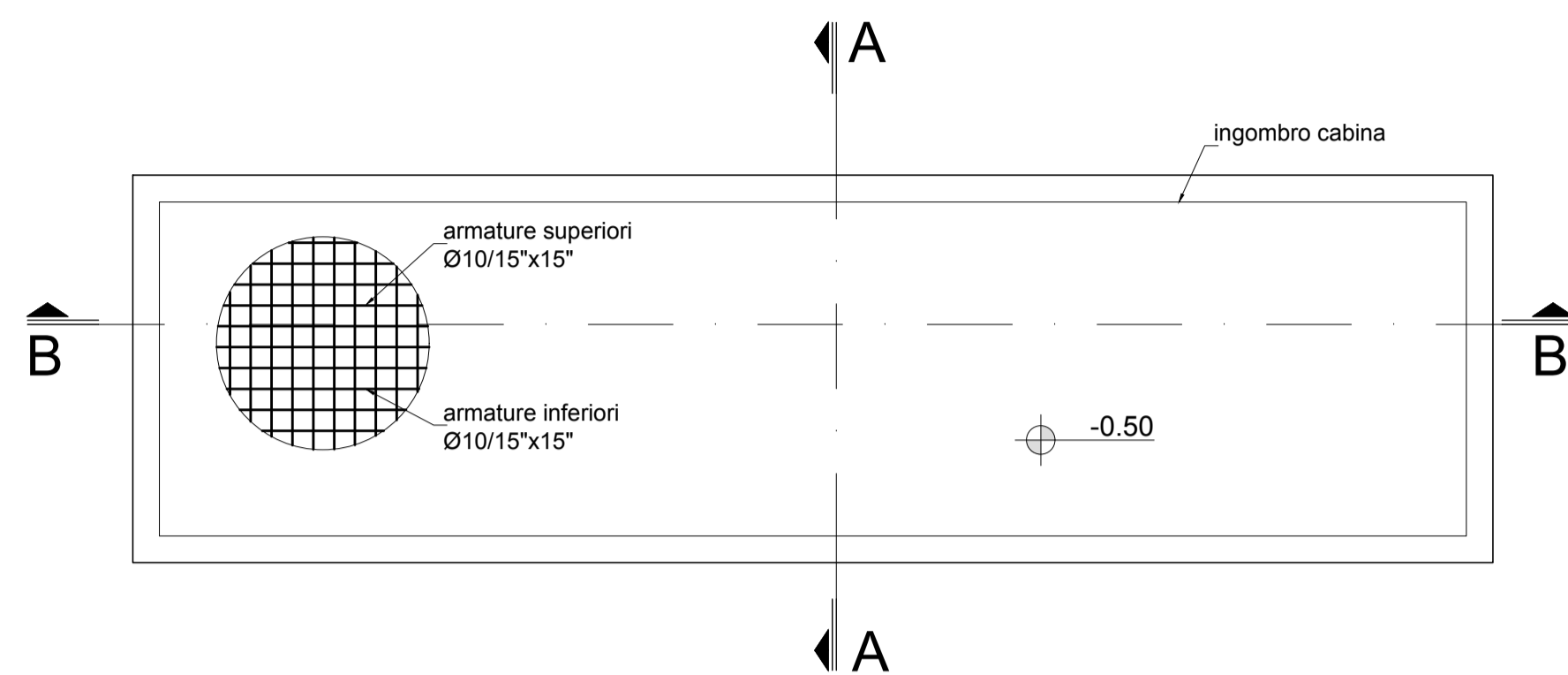
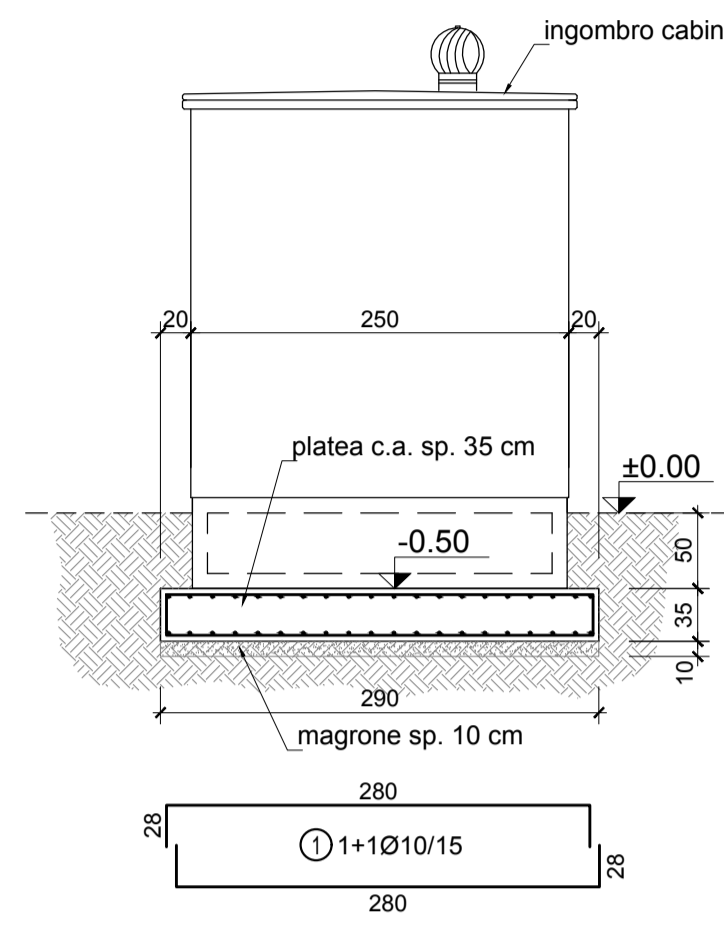


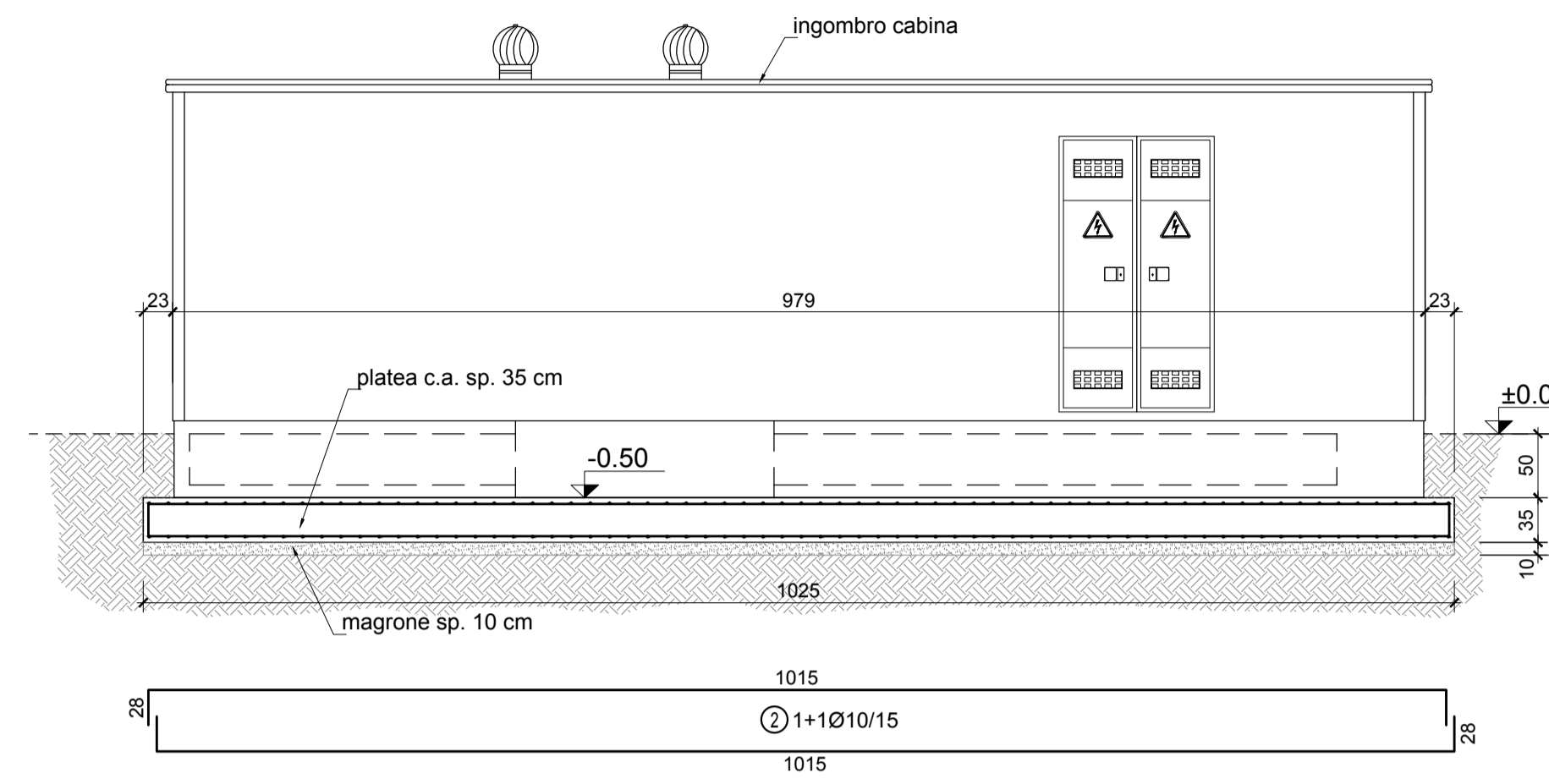
BASAMENTO LOCALE DI CONSEGNA MT
PIANTA
SCALA 1:50



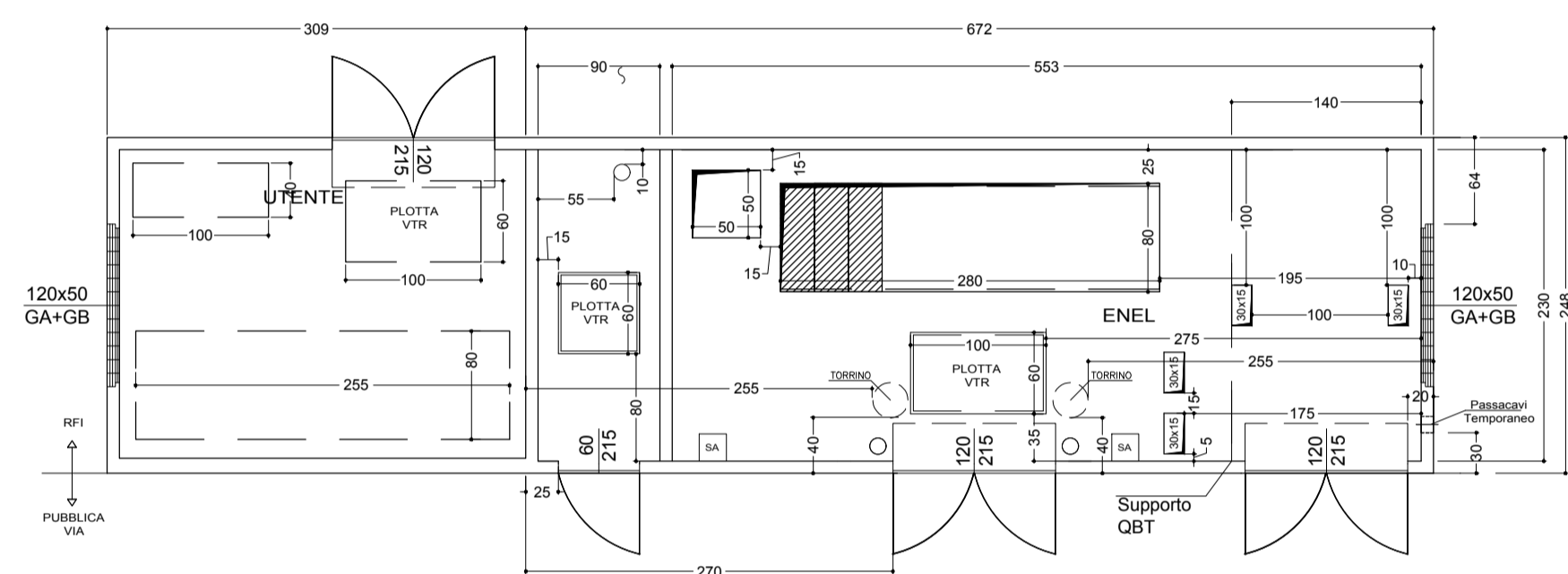
BASAMENTO LOCALE DI CONSEGNA MT
SEZIONE A-A
SCALA 1:50



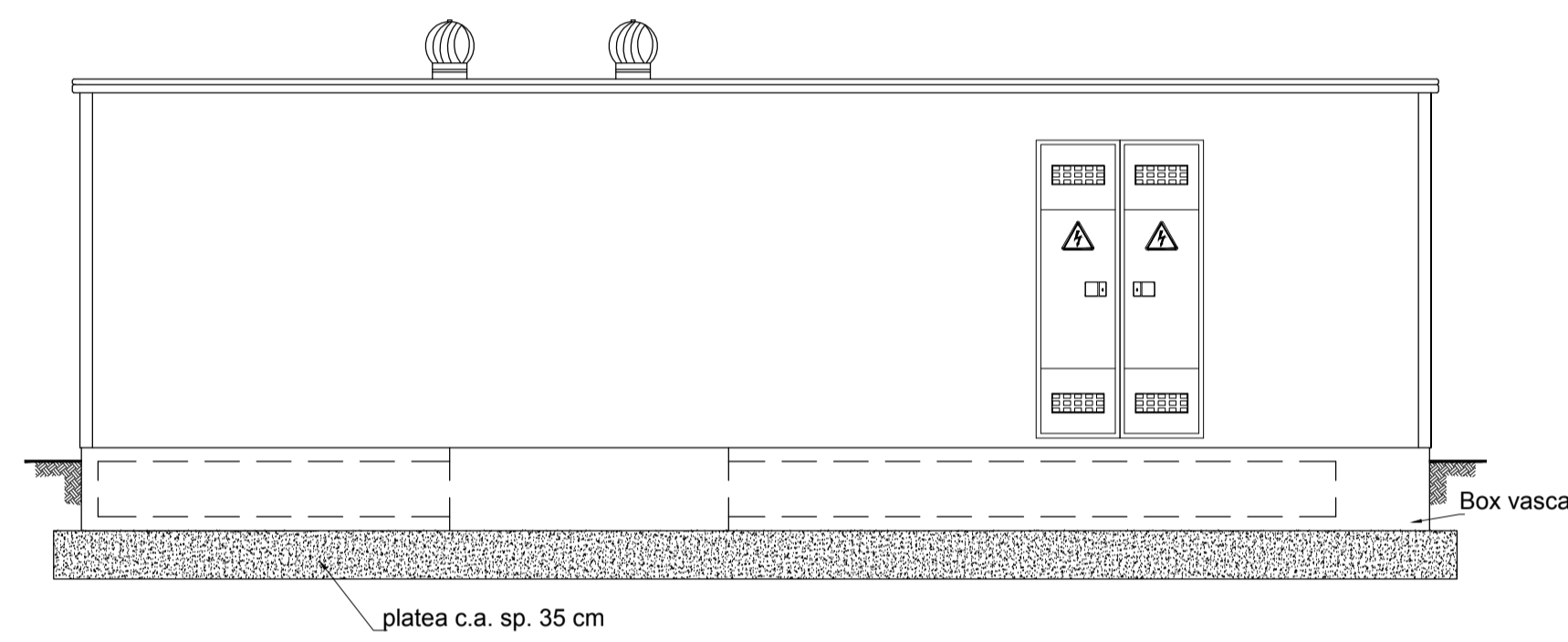
BASAMENTO LOCALE DI CONSEGNA MT
SEZIONE B-B
SCALA 1:50



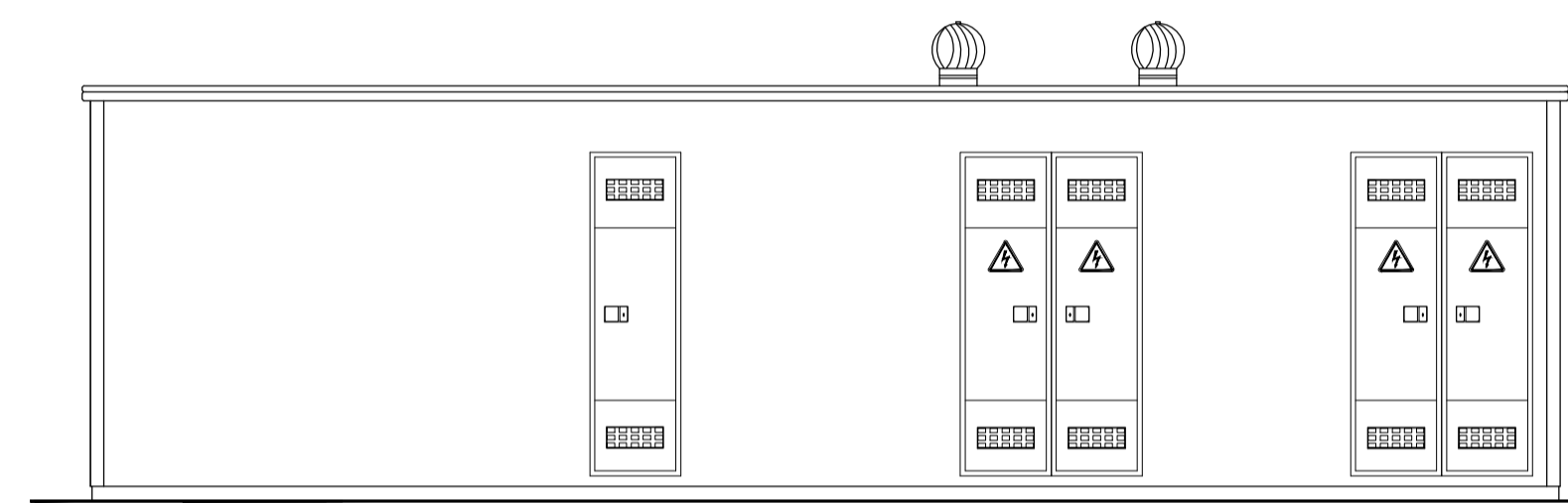
PIANTA LOCALE DI CONSEGNA MT
SCALA 1:50



PROSPETTO TERGALE LOCALE DI CONSEGNA MT
SCALA 1:50



PROSPETTO FRONTALE LOCALE DI CONSEGNA MT
SCALA 1:50



MATERIALI:
1 - CALCESTRUZZO MAGRO PER SOTTOFONDAZIONE
Classe C12/15
Dimensioni massime degli inerti ≤ 30 mm
Rapporto A/C ≤ 0.65
Contenuto minimo di cemento ≥ 200 kg/mc
Classe di consistenza S3
Classe di esposizione X0

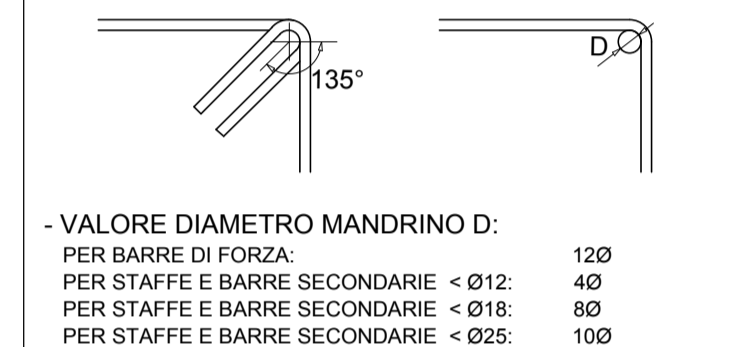
2 - CALCESTRUZZO PER FONDAZIONE FABBRICATI
Classe C25/30
Dimensioni massime degli inerti ≤ 30 mm
Rapporto A/C ≤ 0.60
Contenuto minimo di cemento ≥ 280 kg/mc
Classe di consistenza S4
Classe di esposizione XC2

3 - ACCIAIO IN BARRE PER C.A.
tipo B 450 C

4 - ACCIAIO PER RETI ELETTRICALI
tipo B 450 A

NOTE RELATIVE ALLE ARMATURE:
- PRESCRIZIONI GENERALI
LE DIMENSIONI DELLE BARRE DI ARMATURA SONO RIFERITE AL LORO INGOMBRO ESTERNO E GLI ANGOLI DI SAGOMATURA SONO DI 90° OPIURE 45° SALVO DIVERSAMENTE INDICATO.
- PRESCRIZIONI RELATIVE ALLE BARRE CORRENTI
SOVRAPOSIZIONE MINIMA = 50 diametri
- ALLE ESTREMITA' RISVOLTARE LE BARRE

- STAFFE
LA LUNGHEZZA DEL TRATTO PIEGATO A 135° DOVRA' ESSERE > 10D
TABELLA RIASSUNTIVA RAGGI DI PIEGATURA DELLE BARRE IN FUNZIONE DEL DIAMETRO:



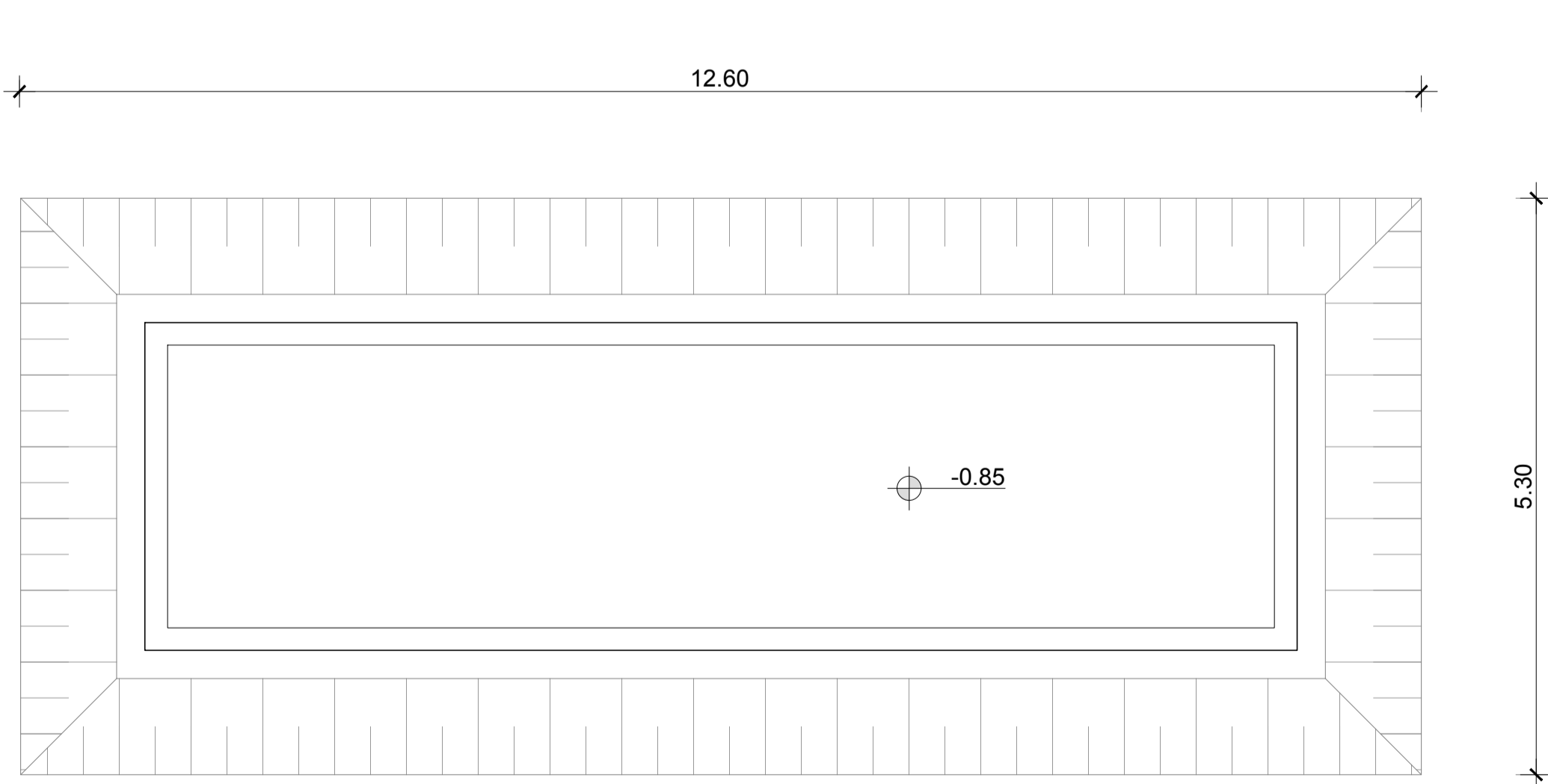
NOTE RELATIVE AI COPRIFERRI:
- I RICOPRIMENTI MINIMI DA ADOTTARE SALVO DIVERSA INDICAZIONE SONO I SEGUENTI (VALORI RIFERITI AL FERRO PIU' ESTERNO):
- STRUTTURE DI FONDAZIONE: 40 mm
- STRUTTURE IN ELEVAZIONE: 35 mm

NOTE GENERALI:
- VERIFICARE LE DISTANZE DAGLI EDIFICI ESISTENTI
- TUTTE LE QUOTE DOVRANNO ESSERE VERIFICATE IN CANTIERE PRIMA DEL TRACCIAMENTO E DELL'ESECUZIONE.
- TUTTE LE FOROMETRIE DOVRANNO ESSERE VERIFICATE E POSIZIONATE IN CORSO D'OPERA SULLA SCORTA DEL PROGETTO ARCHITETTONICO E DEI PROGETTI IMPIANTISTICI.

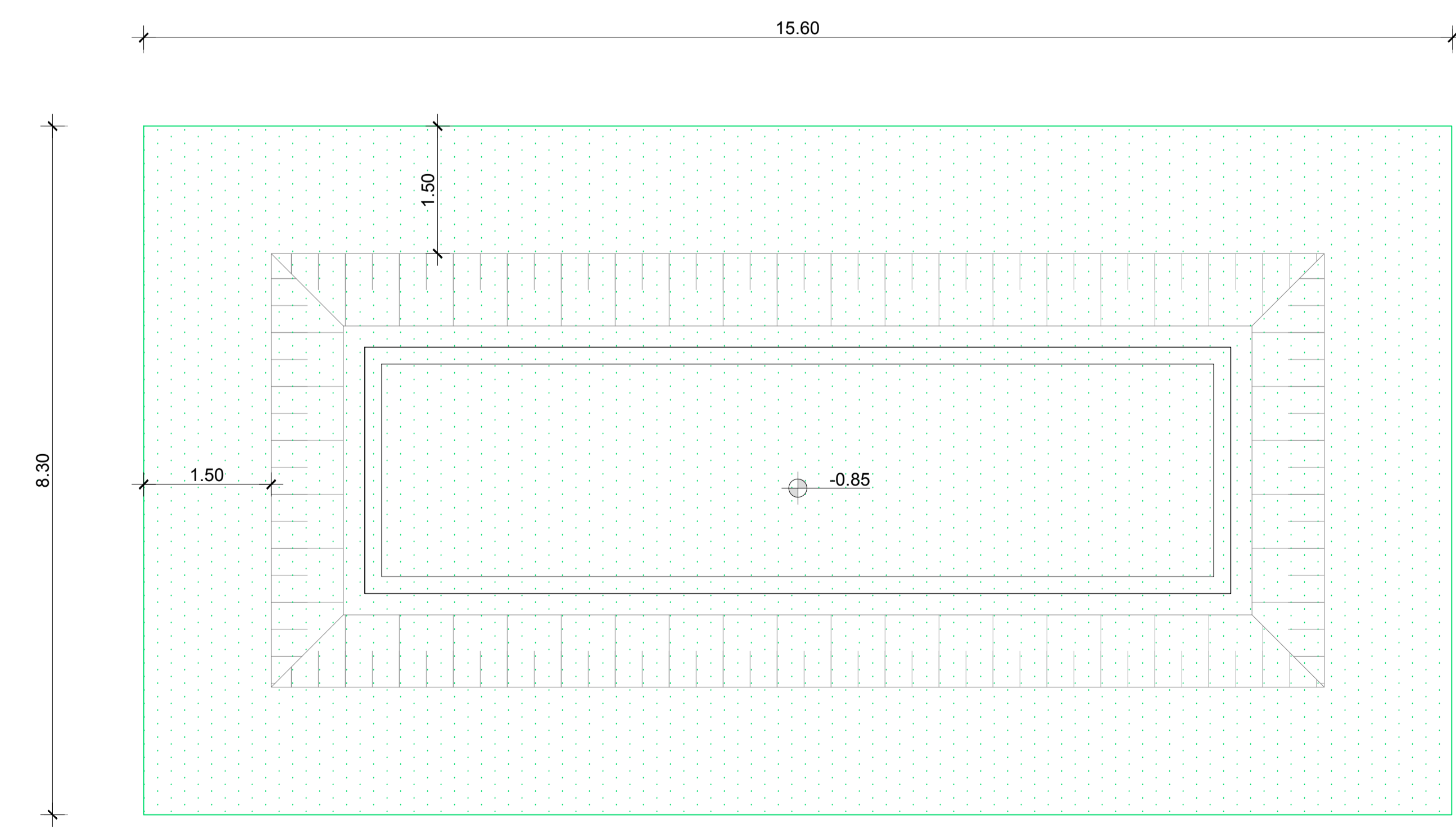
CONVENZIONI:
- QUOTE ALTIMETRICHE ESPRESSE IN METRI
- QUOTE LONGITUDINALI ESPRESSE IN CENTIMETRI
- QUOTA ±0.00 RIFERITA AL PIANO FINITO DEL PIANO TERRA

PER LE FOROMETRIE IMPIANTISTICHE SI RIMANDA AGLI ELABORATI DEL PROGETTO COSTRUTTIVO

PIANTA SCAVI
scala 1:100



PLANIMETRIA BOE
scala 1:100



LEGENDA QUANTITA' BONIFICA DA ORDIGNI RESIDUATI BELLCI

ATTIVITA'	mq
BONIFICA DI SUPERFICIE per la ricerca fino a 1m di profondità dal p.c., da eseguirsi su tutta l'area interessata dai lavori pu' un'area di sicurezza di 1.5m lungo il perimetro della predetta area. La bonifica di superficie e' propedeutica a qualsiasi bonifica profonda.	125,00 mq
BONIFICA PROFONDA con livellazioni sprite fino a m 3,00 con garanzia fino a m 4,00 a partire dal p.c. e comunque fino a rifilo di roccia allo ghiaia compatta e/o argilla compatta, da eseguirsi su tutte le aree in cui verranno eseguiti scavi superiori a m 1,00 e fino a m 3,00 e dove verranno realizzate opere a carattere permanente fino a m 2,00 di altezza.	0,00 mq

NOTA: Ogni lavorazione di bonifica profonda deve preventivamente prevedere la relativa bonifica di superficie

COMMITTENTE: **RFI** RETE FERROVIARIA ITALIANA GRUPPO FERROVIE DELLO STATO ITALIANE

PROGETTAZIONE: **ITALFERR** GRUPPO FERROVIE DELLO STATO ITALIANE

DIREZIONE TECNICA
U.O. INFRASTRUTTURE CENTRO

PROGETTO DEFINITIVO

RADDOPPIO LINEA FERROVIARIA ROMA-VITERBO
TRATTA CESANO-VIGNA DI VALLE

FABBRICATI TECNOLOGICI E PIAZZALI
Fabbricato tecnologico FA01 al km 30+380 - Cabina di consegna

SCALA:	Varie
--------	-------

COMMESSA	LOTTO	FASE	ENTE	TIPO DOC.	OPERA/DISCIPLINA	PROGR.	REV.
NR1J	01	D	29	PZ	FA0100	001	A

Revis.	Descrizione	Redatto	Data	Verificato	Data	Approvato	Data	Autore/Data
A	Emissione esecutiva	F. Serru	10-2018	M. Motta	10-2018	T. Paganini	10-2018	F. Serru