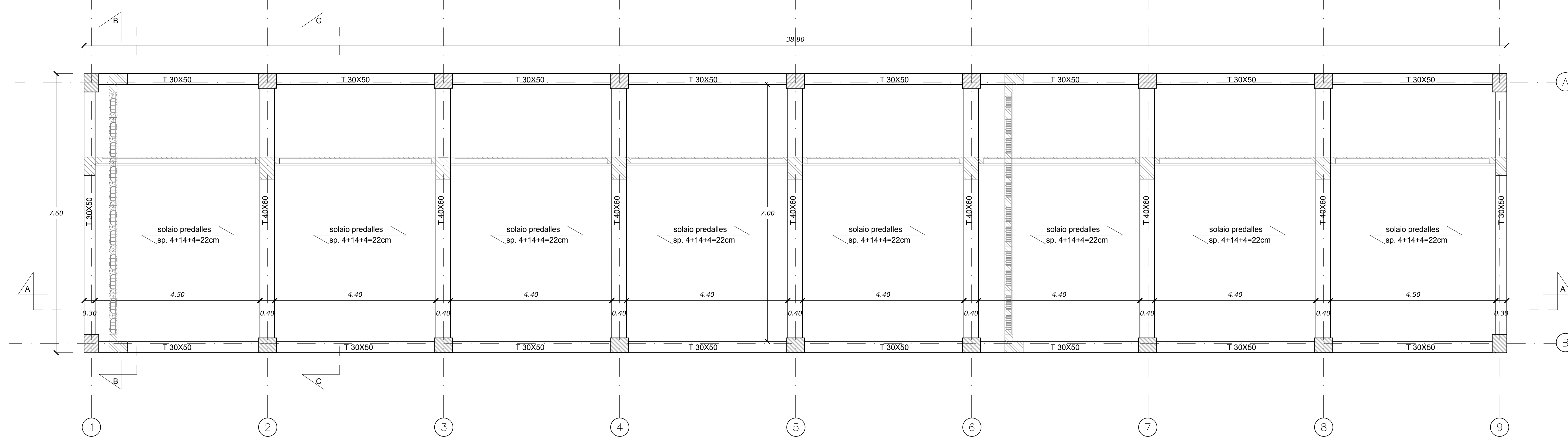


Carpenteria di copertura  
Scala 1:50



**TABELLA MATERIALI**

**CALCESTRUZZO PER ELEMENTI IN FONDAZIONE**

- CLASSE DI RESISTENZA MINIMA C25/30
- TIPO CEMENTO CEM III+V
- RAPPORTO A/C : ≤ 0.60
- CLASSE MINIMA DI CONSISTENZA : S4
- CLASSE DI ESPOSIZIONE AMBIENTALE : XC2
- COPRIFERRO = 40 mm
- DIAMETRO MASSIMO INERTI : 32 mm

**CALCESTRUZZO PER STRUTTURE IN ELEVAZIONE (PILASTRI, TRAVI, SOLETTE)**

- CLASSE DI RESISTENZA MINIMA C30/37
- TIPO CEMENTO CEM III+V
- RAPPORTO A/C : ≤ 0.55
- CLASSE MINIMA DI CONSISTENZA : S4
- CLASSE DI ESPOSIZIONE AMBIENTALE : XC3
- COPRIFERRO = 40 mm
- DIAMETRO MASSIMO INERTI : 25 mm

**MAGRONE DI PULIZIA: C12/15**

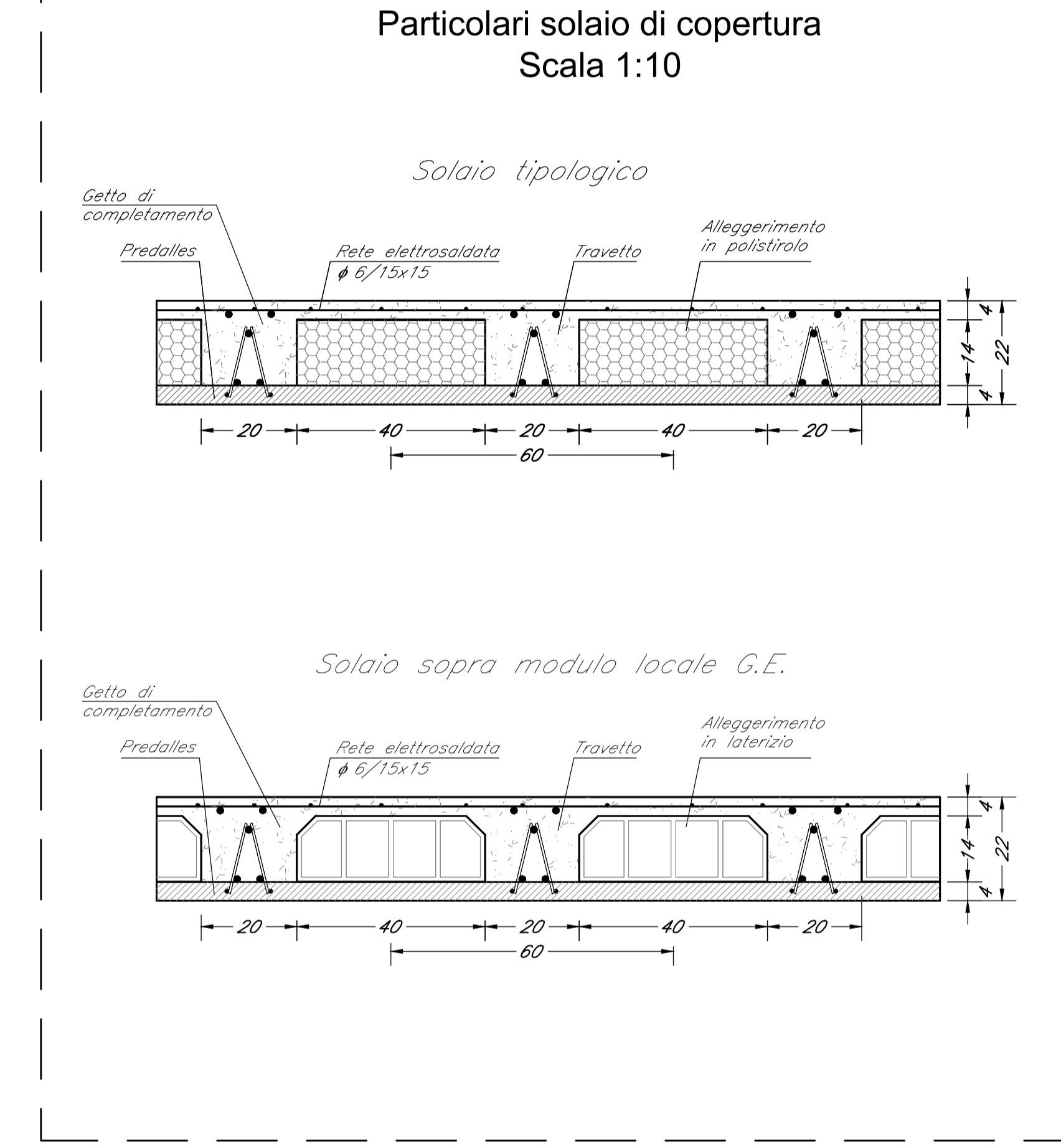
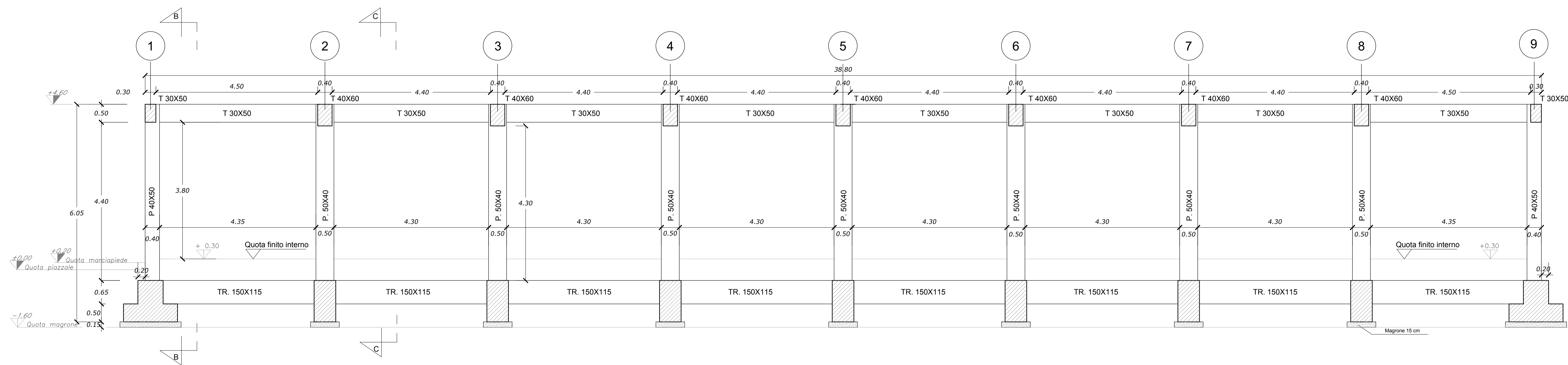
**ACCIAIO PER BARRE ARMATURA: B450C**

Per tutto quanto non espresse dichiarate si fara riferimento alle prescrizioni di cui al CAPITOLATO di COSTRUZIONE delle OPERE CIVILI ITALFERR

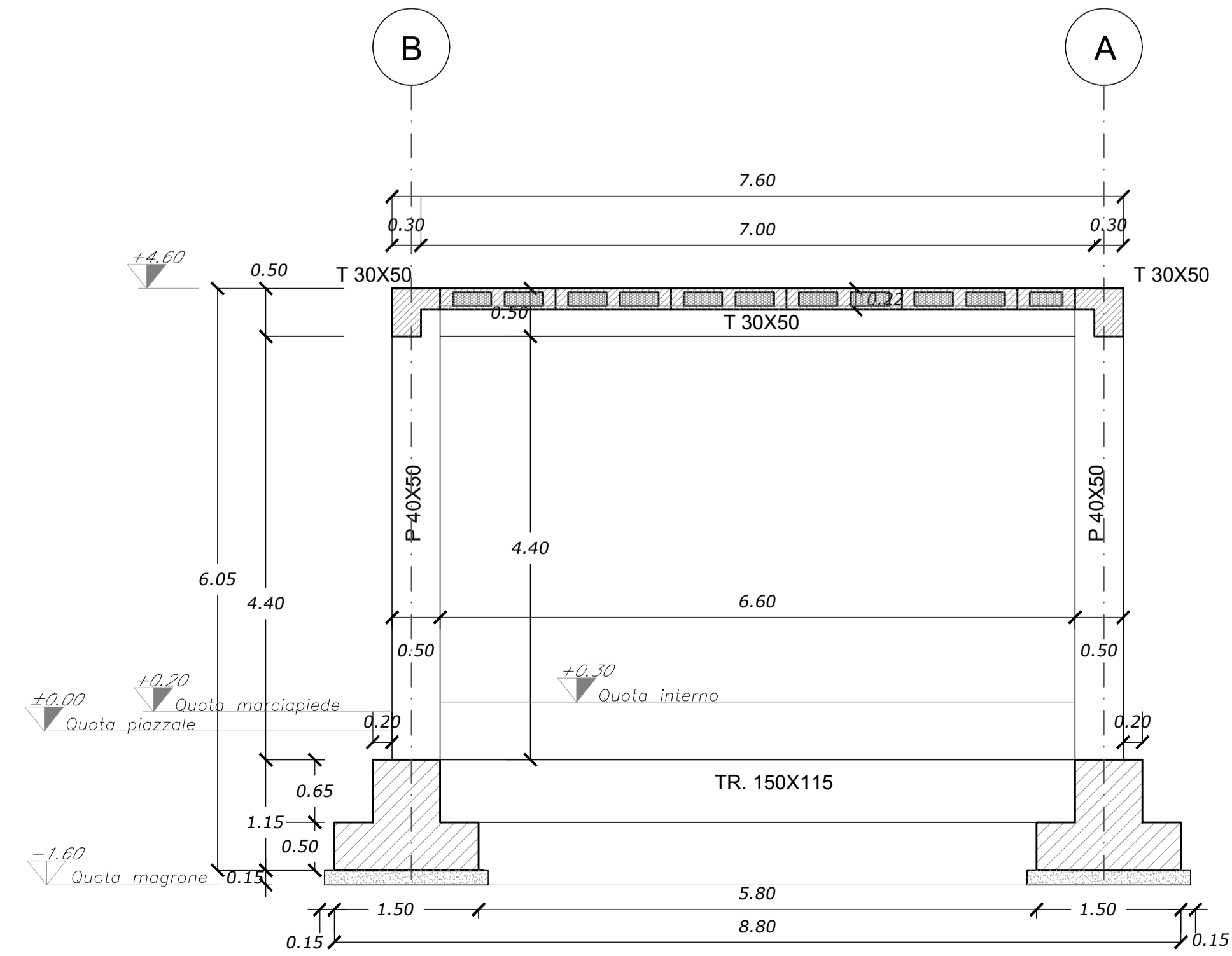
**INCIDENZA DELLE ARMATURE**

<b>PILASTRI</b>	200kg/m <sup>3</sup>
<b>TRAVI</b>	155kg/m <sup>3</sup>
<b>FONDAZIONE</b>	93kg/m <sup>3</sup>

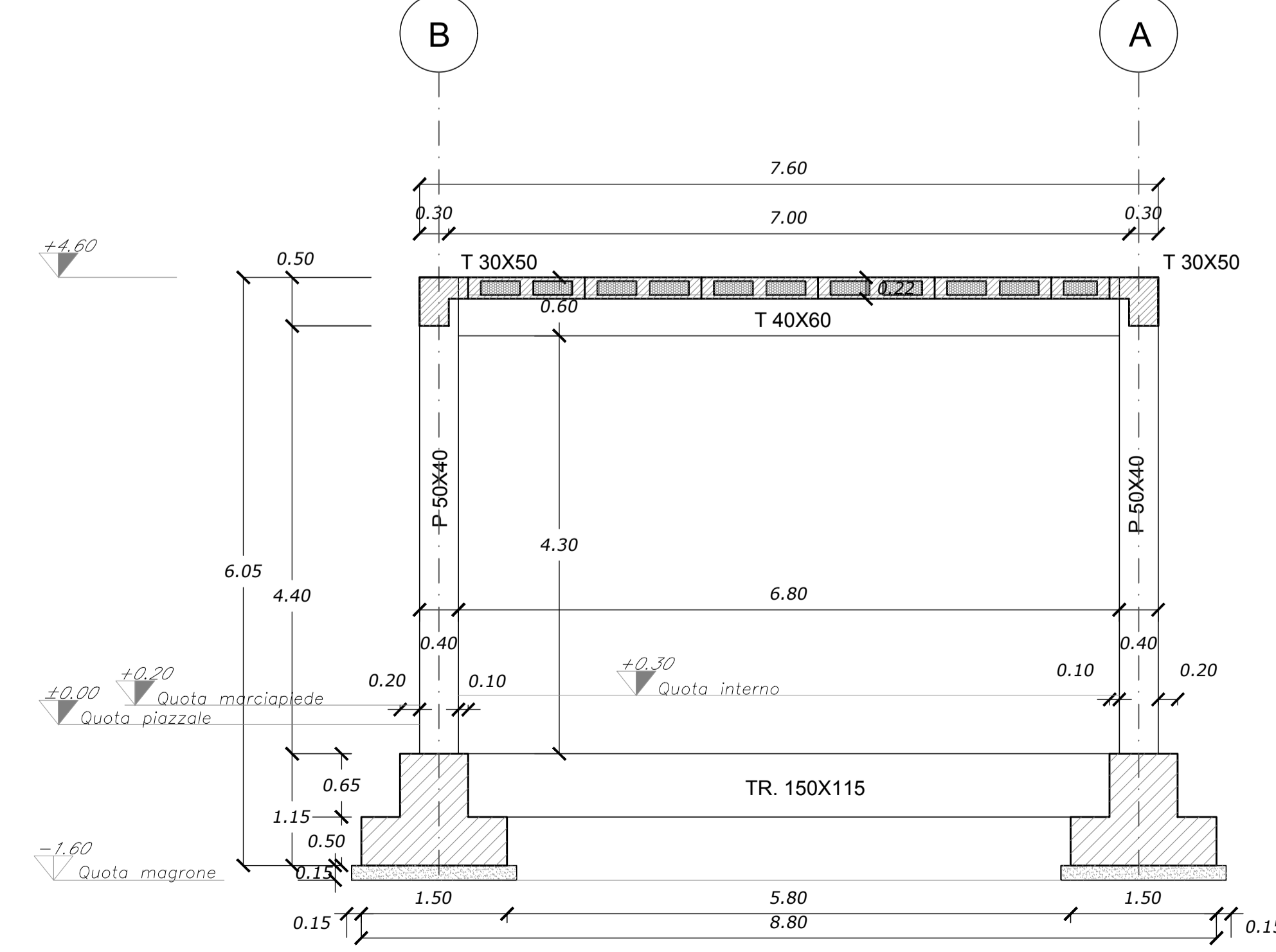
Sezione A-A  
Scala 1:50



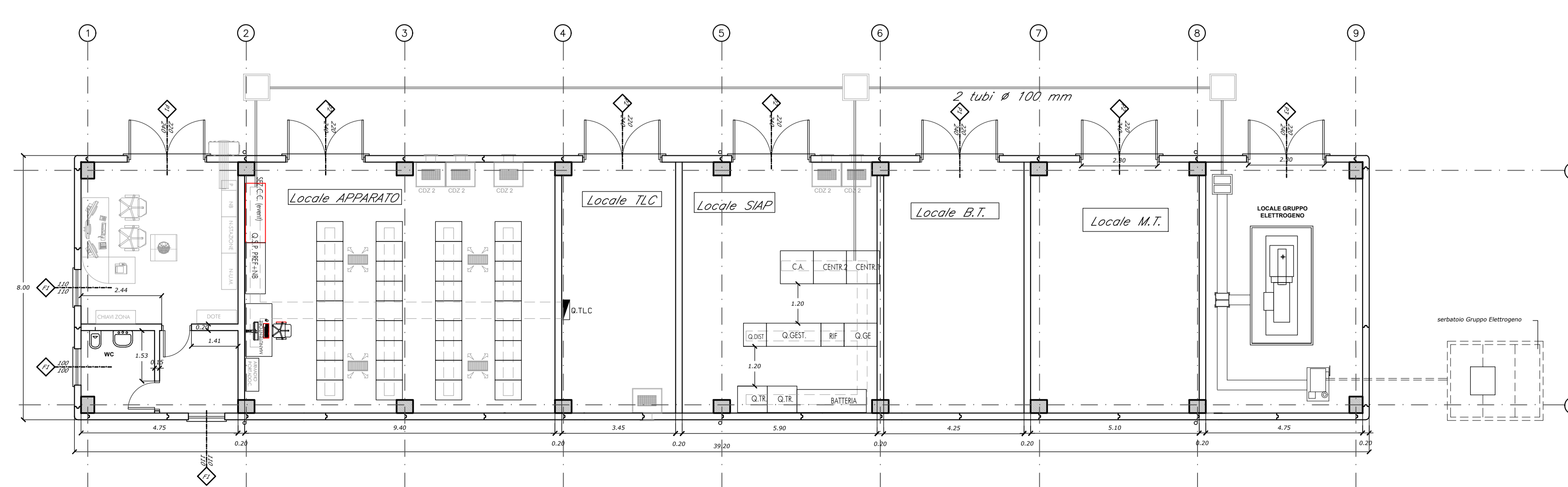
Sezione B-B  
Scala 1:50



Sezione C-C  
Scala 1:50



Key Plan  
Scala 1:100



COMMITTENTE: **RFI** RETE FERROVIARIA ITALIANA GRUPPO FERROVIE DELLO STATO ITALIANE

PROGETTAZIONE: **ITALFERR** GRUPPO FERROVIE DELLO STATO ITALIANE

**DIREZIONE TECNICA**  
**U.O. INFRASTRUTTURE CENTRO**

**PROGETTO DEFINITIVO**

**RADDOPPIO LINEA FERROVIARIA ROMA-VITERBO**  
**TRATTA CESANO-VIGNA DI VALLE**

**FABBRICATI TECNOLOGICI E PIAZZALI**  
Fabbricato tecnologico FA02 al km 35+900 - Carpenteria - elevazione

SCALA: 1:50

COMMESSA	LOTTO	FASE	ENTE	TIPO DOC.	OPERA/DISCIPLINA	PROGR.	REV.
NR1J	01	D	29	BZ	FA02/00	001	A

Revis.	Descrizione	Redatto	Data	Verificato	Data	Approvato	Data	Autorizzazio/Data
A	Emissione esecutiva	F. Serru	10-2018	M. Motta	10-2018	T. Paoletti	10-2018	

File: NR1J01D29B2FA0200001A n. Elab.: 489