

TABELLA MATERIALI

**CALCESTRUZZO PER ELEMENTI IN FONDAZIONE**

- CLASSE DI RESISTENZA MINIMA C25/30
- TIPO CEMENTO CEM III+V
- RAPPORTO A/C :  $\leq 0.60$
- CLASSE MINIMA DI CONSISTENZA : S4
- CLASSE DI ESPOSIZIONE AMBIENTALE : XC2
- COPRIFERRO = 40 mm
- DIAMETRO MASSIMO INERTI : 32 mm

**CALCESTRUZZO PER STRUTTURE IN ELEVAZIONE (PILASTRI, TRAVI, SOLETTE)**

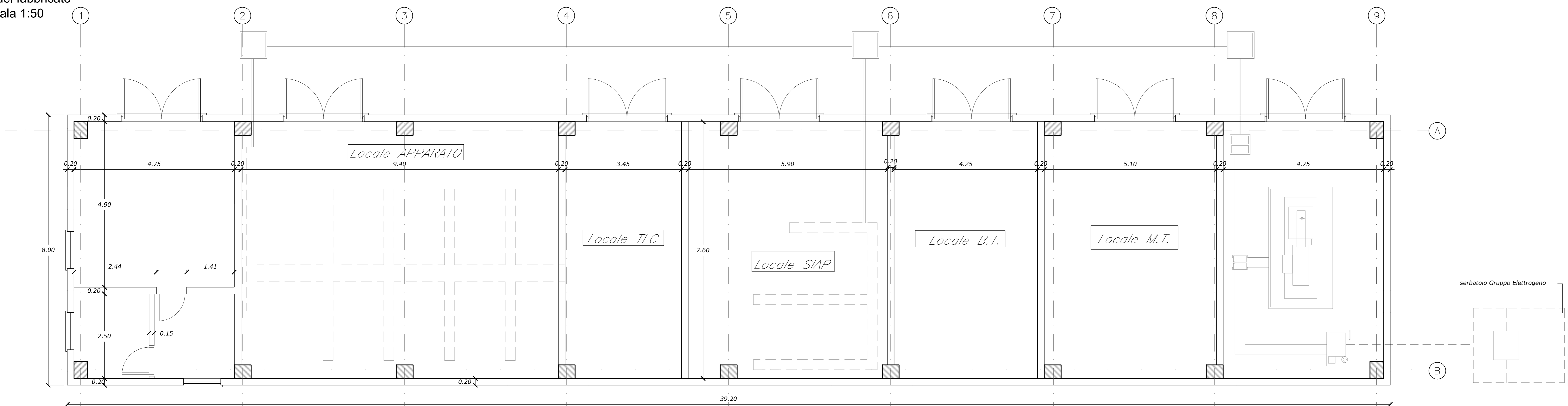
- CLASSE DI RESISTENZA MINIMA C30/37
- TIPO CEMENTO CEM III+V
- RAPPORTO A/C :  $\leq 0.55$
- CLASSE MINIMA DI CONSISTENZA : S4
- CLASSE DI ESPOSIZIONE AMBIENTALE : XC3
- COPRIFERRO = 40 mm
- DIAMETRO MASSIMO INERTI : 25 mm

MAGRONE DI PULIZIA: C12/15

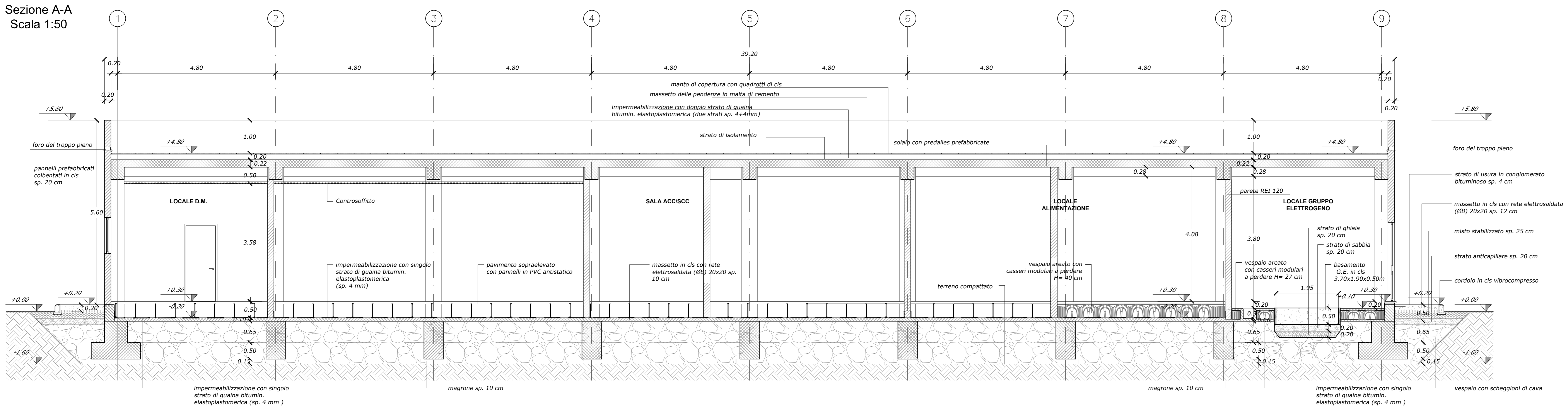
ACCIAIO PER BARRE ARMATURA: B450C

Per tutto quanto non espressamente dichiarato si farà riferimento alle prescrizioni di cui al CAPITOLATO di COSTRUZIONE delle OPERE CIVILI ITALFERR

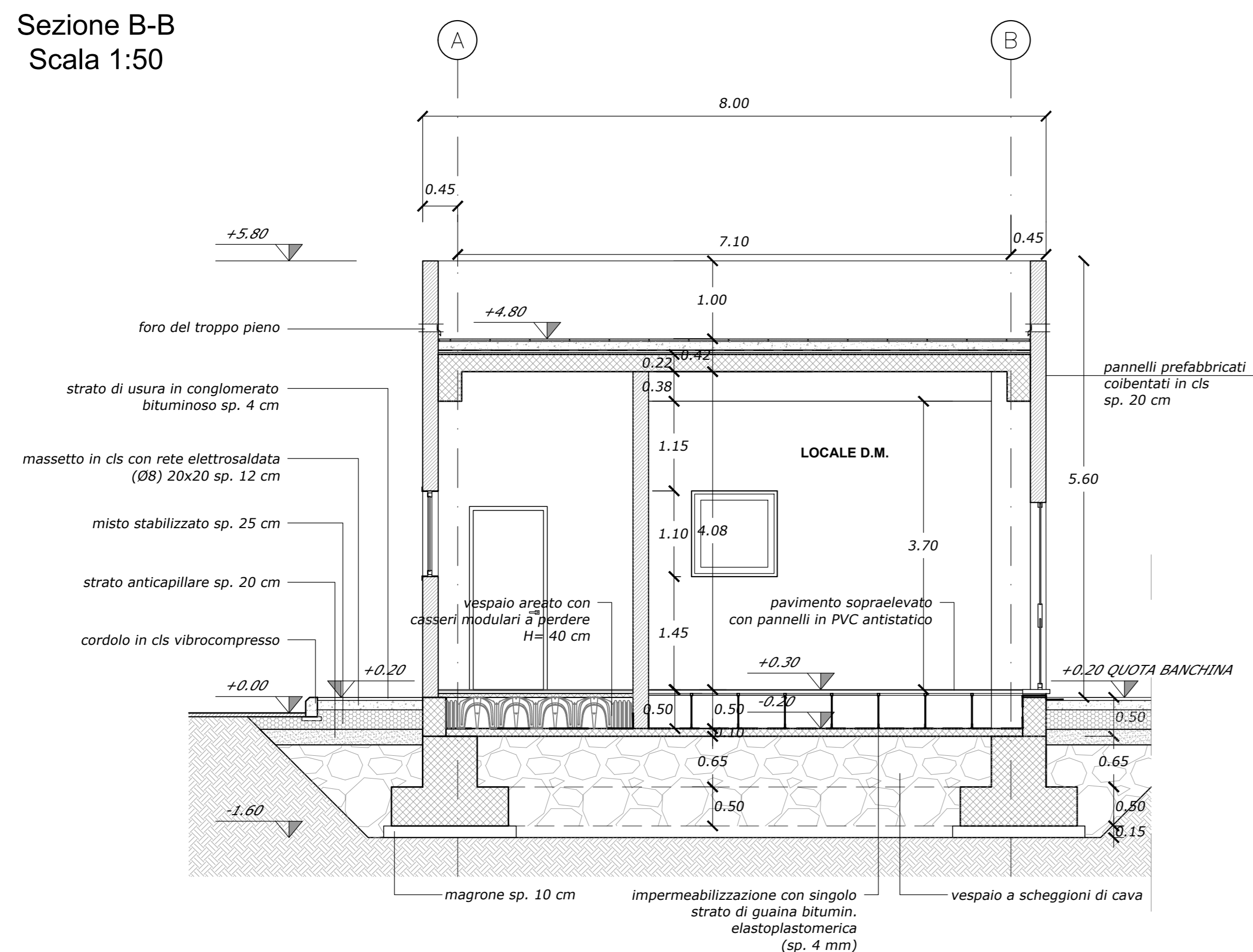
Pianta del fabbricato  
Scala 1:50



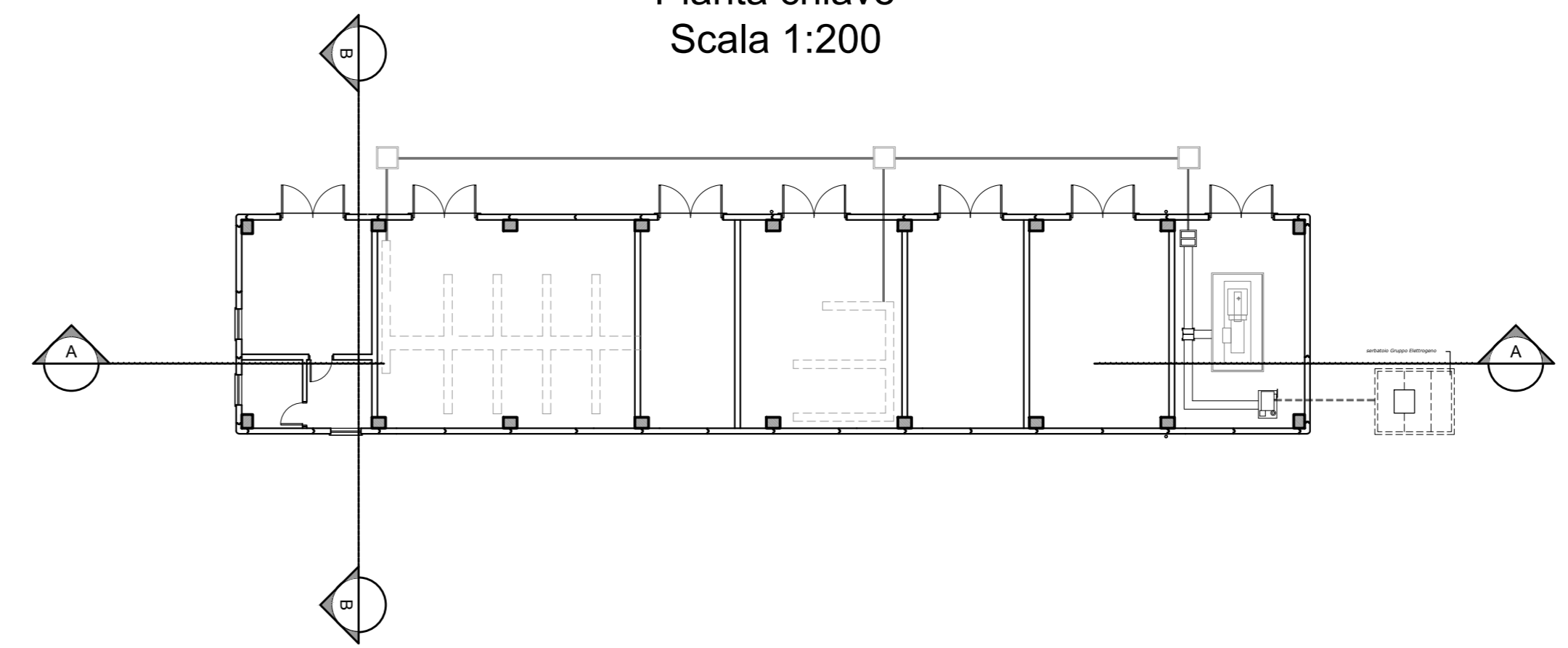
Sezione A-A  
Scala 1:50



Sezione B-B  
Scala 1:50



Pianta chiave  
Scala 1:200



COMMITTENTE: **RFI**  
RETE FERROVIARIA ITALIANA  
GRUPPO FERROVIE DELLO STATO ITALIANE

PROGETTAZIONE: **ITALFERR**  
GRUPPO FERROVIE DELLO STATO ITALIANE

**DIREZIONE TECNICA**  
**U.O. INFRASTRUTTURE CENTRO**

**PROGETTO DEFINITIVO**

**RADDOPPIO LINEA FERROVIARIA ROMA-VITERBO**  
**TRATTA CESANO-VIGNA DI VALLE**

**FABBRICATI TECNOLOGICI E PIAZZALI**  
Fabbricato tecnologico FA02 al km 35+900 - Sezioni caratteristiche

SCALA: 1:50

COMMESSA	LOTTO	FASE	ENTE	TIPO DOC.	OPERA/DISCIPLINA	PROGR.	REV.
NR1J	01	D	29	WB	FA02/00	001	A

Revis.	Descrizione	Redatto	Data	Verificato	Data	Approvato	Data	Autorizzato	Data
A	Emissione esecutiva	E. Scogni	10-2018	M. Motta	10-2018	T. Pagnola	10-2018	[Signature]	10-2018