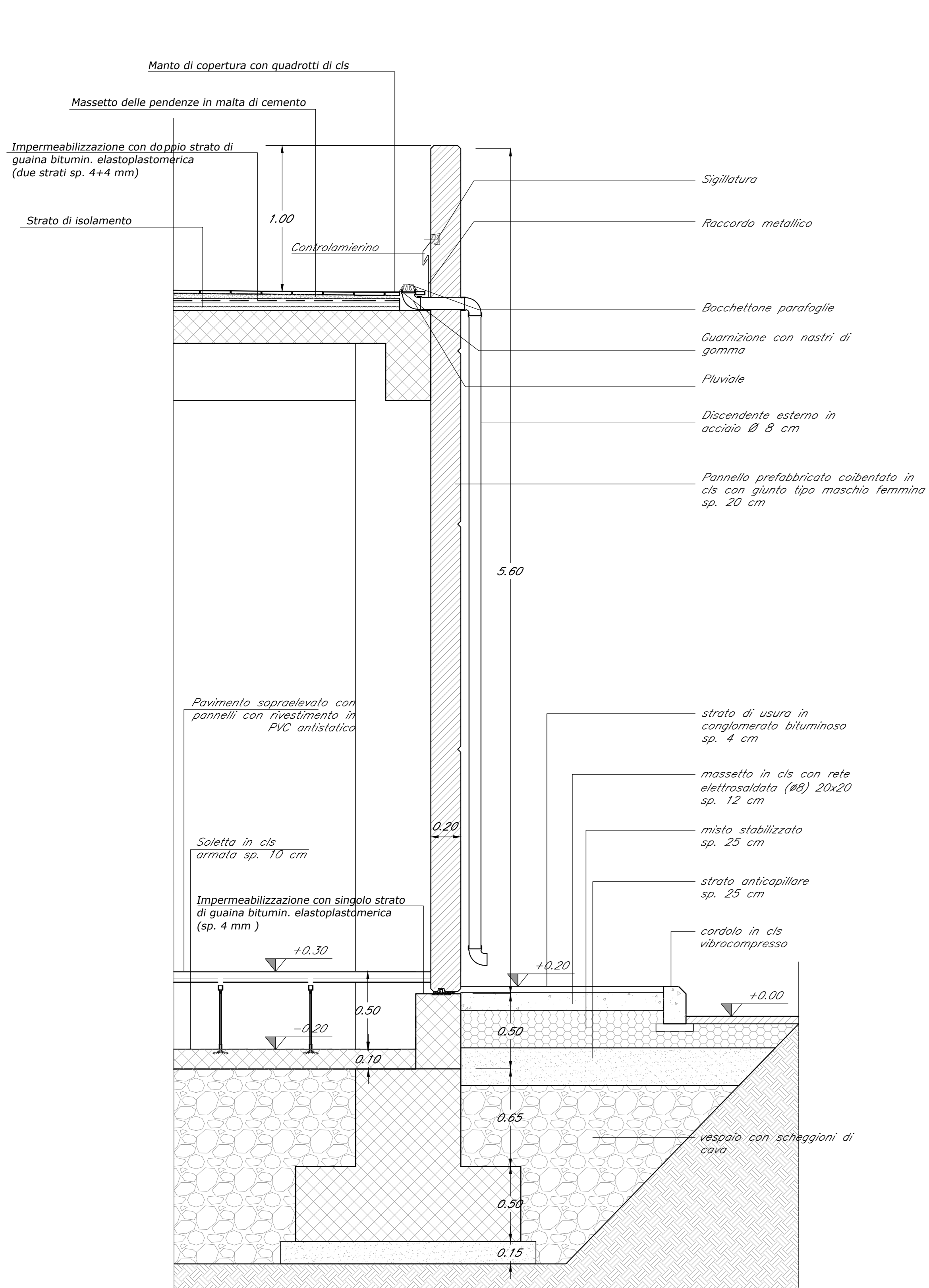
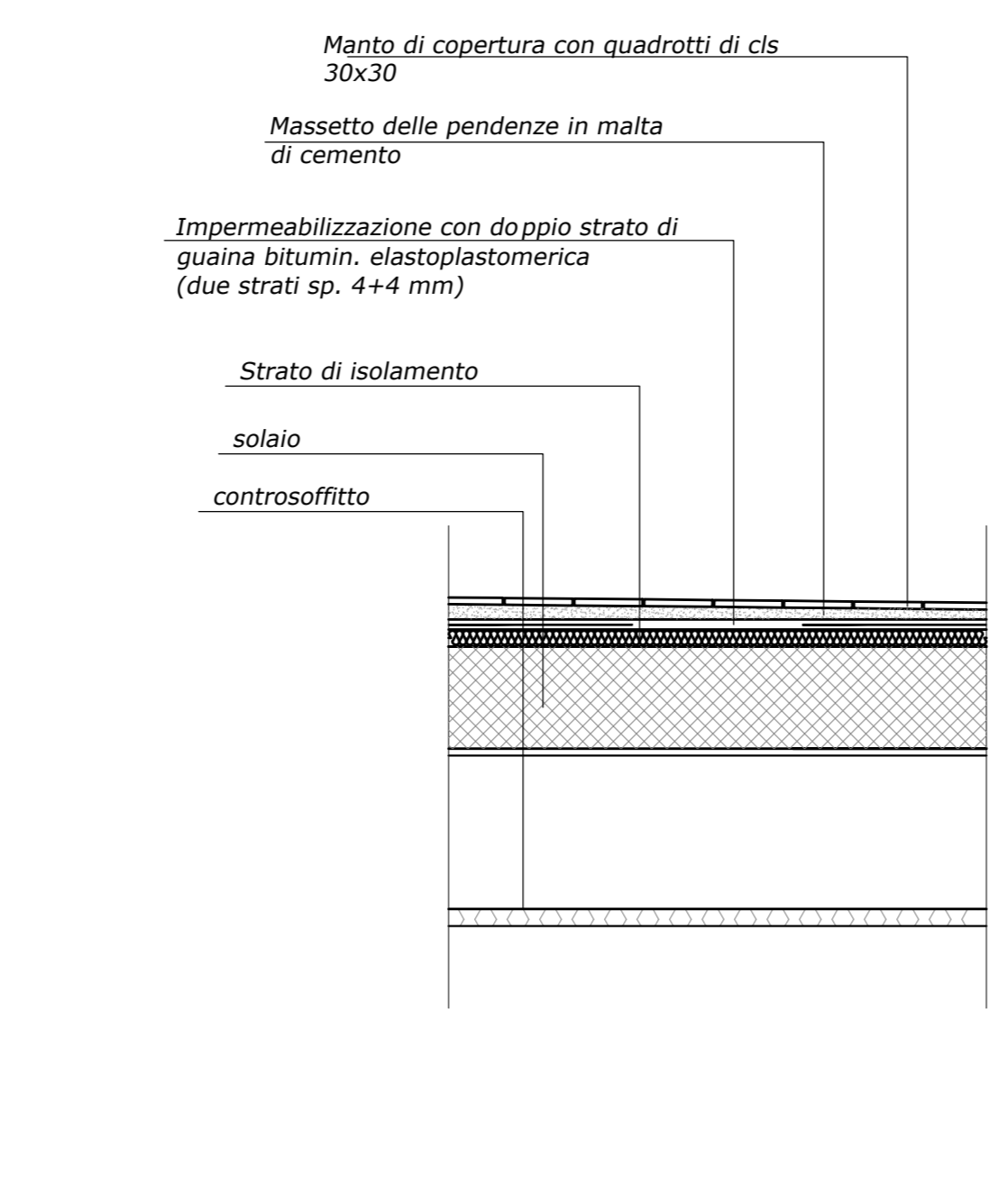


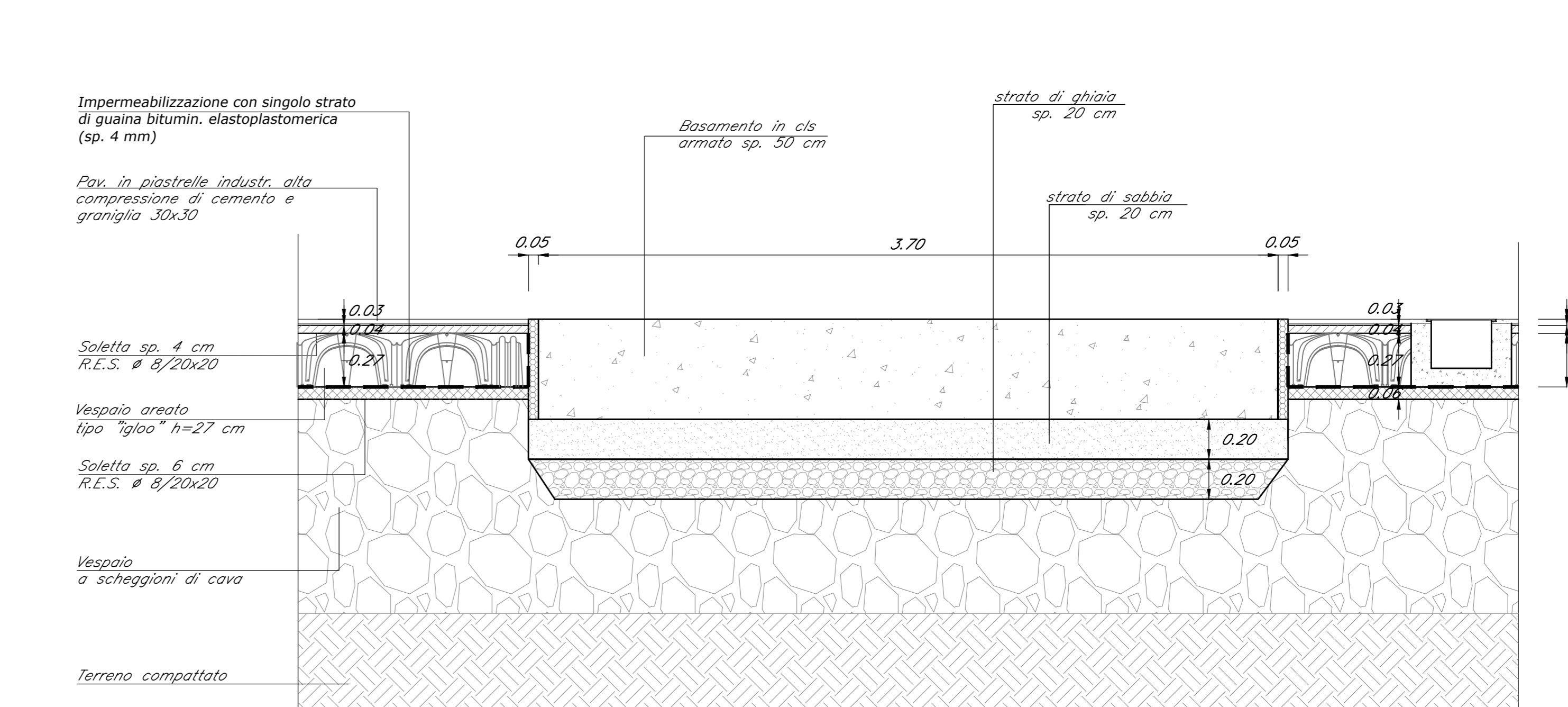
SMALTIMENTO ACQUE METEORICHE
PARTICOLARE ARCHITETTONICO scala 1:20



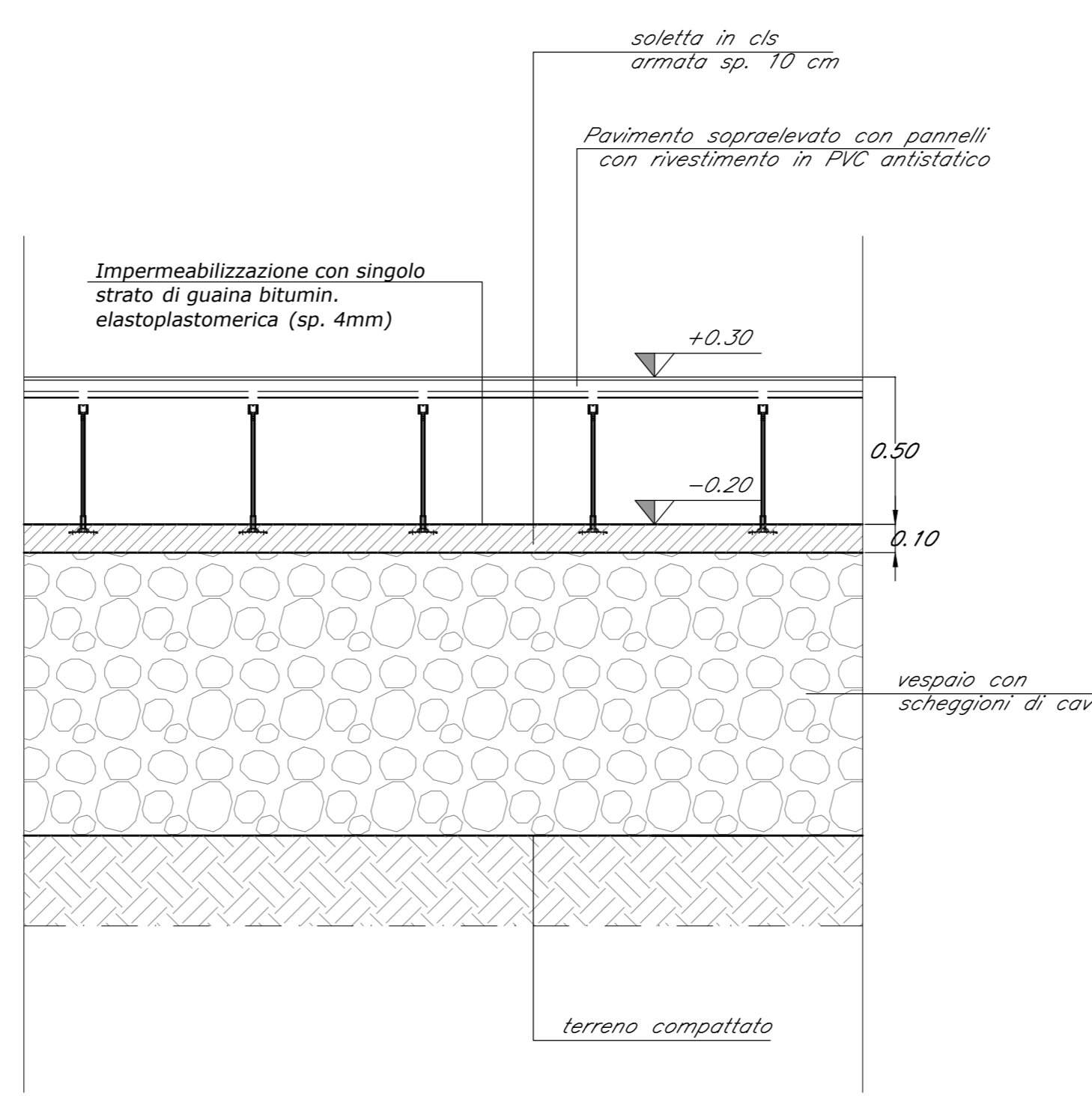
PARTICOLARE COPERTURA
PARTICOLARE ARCHITETTONICO scala 1:20



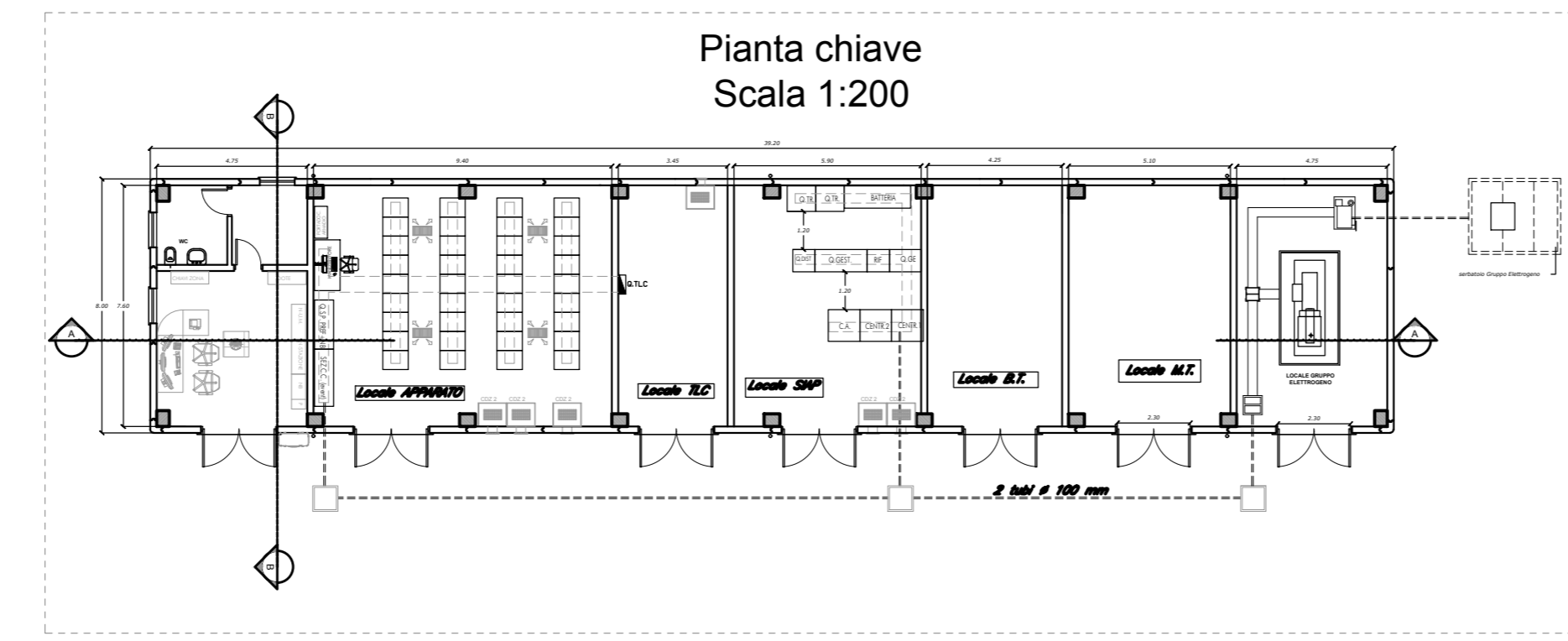
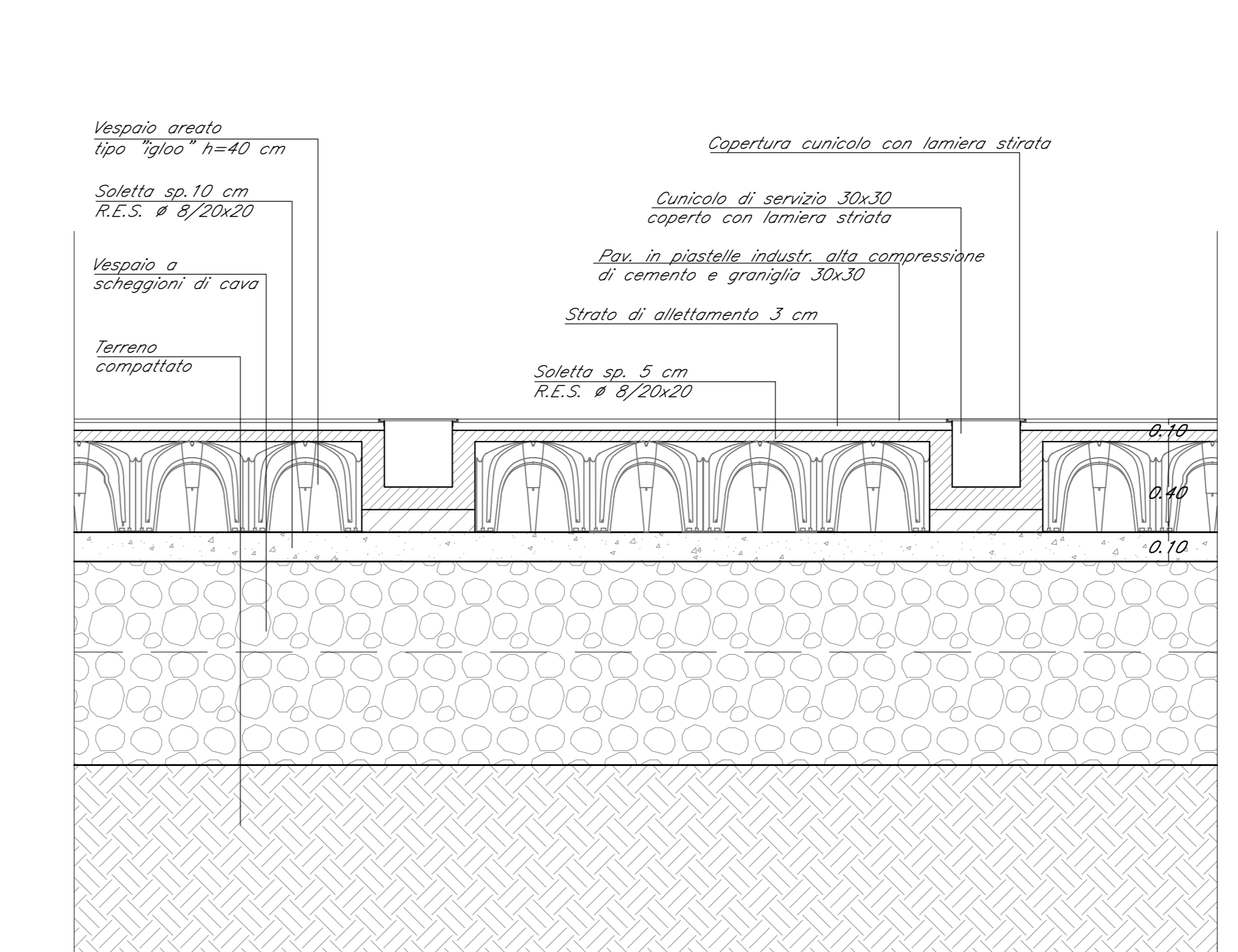
BASAMENTO GE
PARTICOLARE ARCHITETTONICO scala 1:20



PARTICOLARE PAVIMENTO SOPRAELEVATO
PARTICOLARE ARCHITETTONICO scala 1:20



PAVIMENTO CON CUNICOLI DI SERVIZIO
PARTICOLARE ARCHITETTONICO scala 1:20



COMMITTENTE: **RFI** RETE FERROVIARIA ITALIANA
GRUPPO FERROVIE DELLO STATO ITALIANE

PROGETTAZIONE: **ITALFERR** GRUPPO FERROVIE DELLO STATO ITALIANE

DIREZIONE TECNICA
U.O. INFRASTRUTTURE CENTRO

PROGETTO DEFINITIVO

RADDOPPIO LINEA FERROVIARIA ROMA-VITERBO
TRATTA CESANO-VIGNA DI VALLE

FABBRICATI TECNOLOGICI E PIAZZALI
Fabbricato tecnologico FA02 al km 35+900 - Particolari architettonici

SCALA: Varie

COMMESSA	LOTTO	FASE	ENTE	TIPO DOC.	OPERA/DISCIPLINA	PROGR.	REV.
NR1J	01	D	29	BZ	FA0200	002	A

Revis.	Descrizione	Redatto	Data	Verificato	Data	Approvato	Data	Autorizz. Data
A	Emissione esecutiva	[Signature]	10-2018	[Signature]	10-2018	[Signature]	10-2018	[Signature]

File: NR1J01D29BZFA020002A n. Elab.: 492