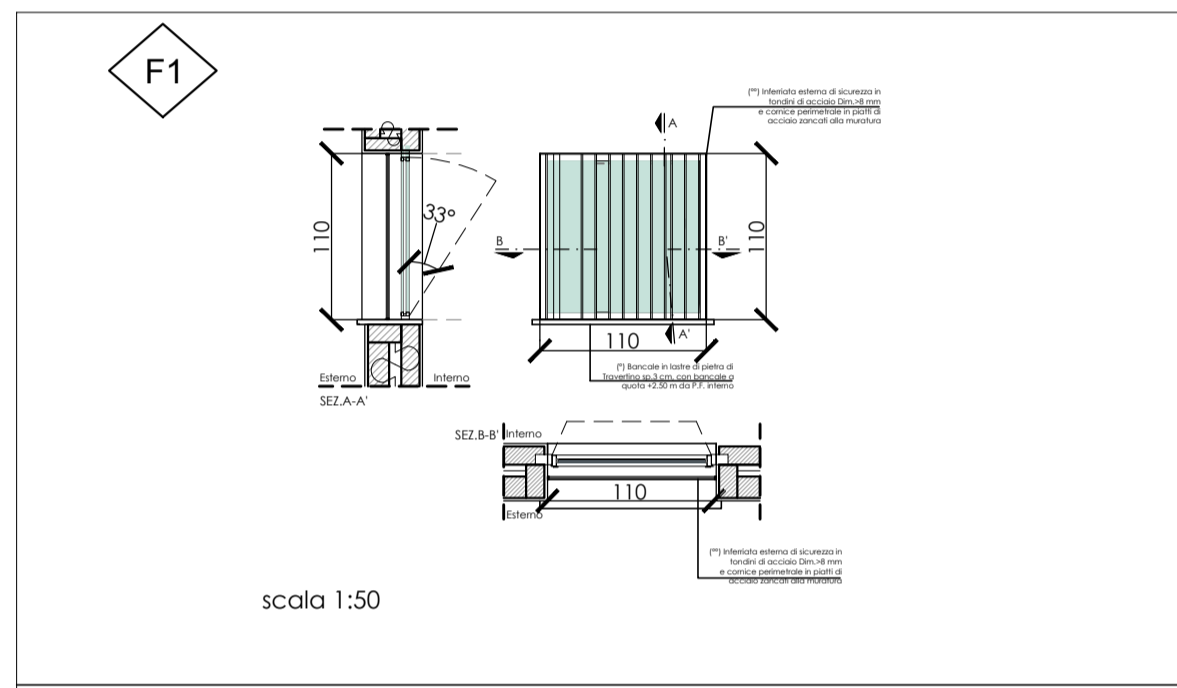
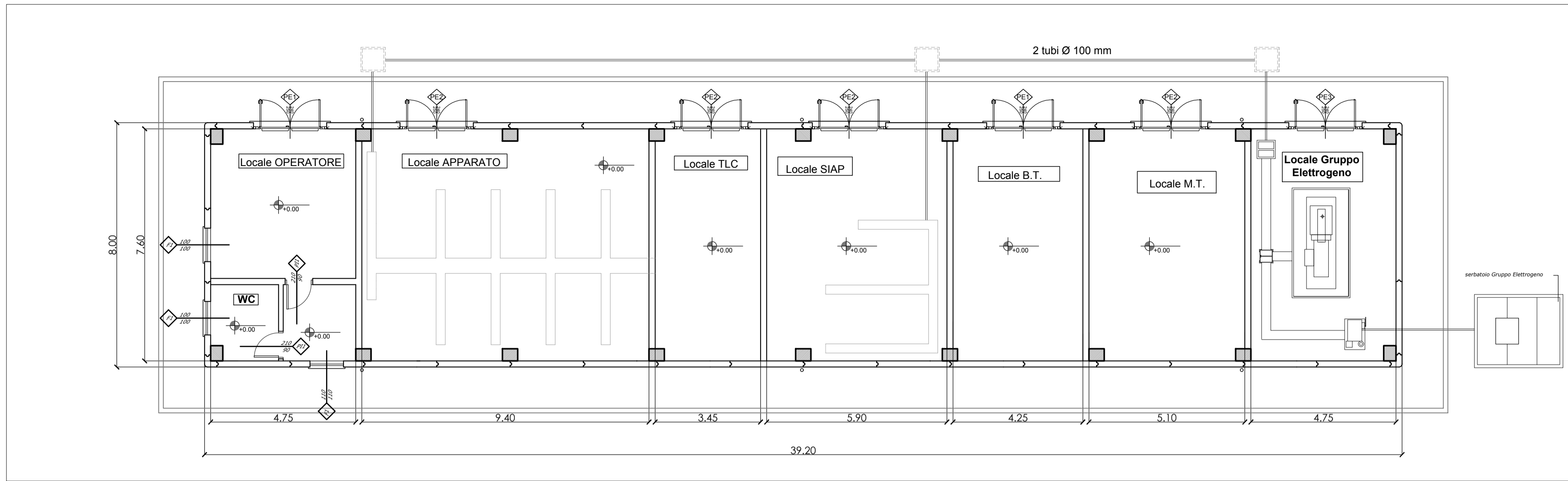


LEGENDA INFISSI ESTERNI ed INTERNI
FABBRICATO
PIANTA PIANO TERRA - Quota +0.00m
Scala 1:100



Tipologia
F1 SERRAMENTO IN ALLUMINIO A TAGLIO TERMICO
Dim. Tot. 110x110 cm, VETRATO, APRIBILE A VASISTAS VERSO L'INTERNO, COMPLETO DI INFERRIATA DI SICUREZZA

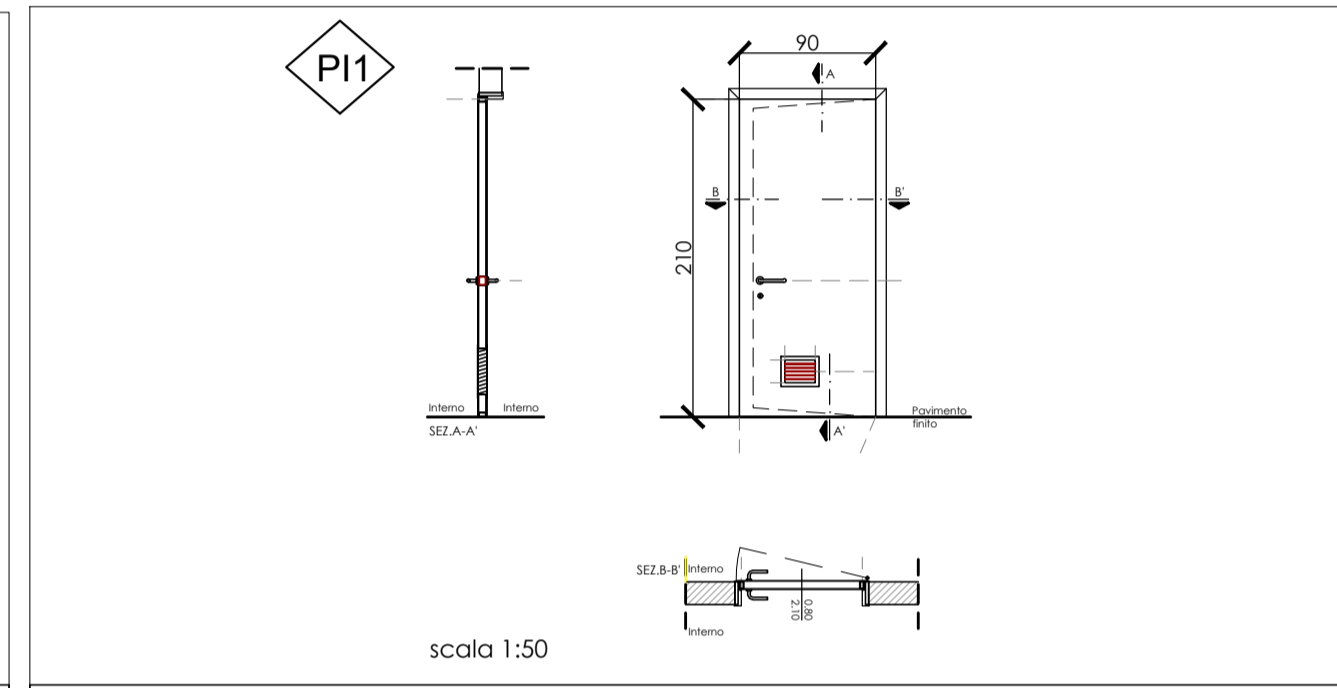
LOCALIZZAZIONE
FABBRICATO TIPOLOGICO
Locale Operatore - PIANO TERRA quota +1.50 m;
Locale WC - PIANO TERRA quota +1.50 m;
N. UNITA' 2.

APERTURA
Finestra vetrata composta da n°1 elementO di Dim. 110x110 cm, apribile a vasistas (w) verso l'interno.
(w) Apertura a vasistas verso l'interno con angolo di apertura pari a 30°.

TELAIO
Telaio in profilati estrusi in lega di alluminio a taglio termico, telaio fisso sp. 65 mm e telaio mobile sp. 75 mm, sp.10/10 mm UNI 3569-3952, preverniciato con polveri termoindurenti, nel colore a scelta delle Ferrovie.

TAMPONAMENTI
Anta vetrata con vetro camera, stratigrafia:
Vetro interno: 6 mm stratificato antiscalfatura con pvb interno sp.0,38 mm
Intercapedine: 12 mm - ARIA
Vetro esterno: 6 mm stratificato antiscalfatura con pvb interno sp.0,38 mm.

MANIGLIA, MANIGLIONE, SERRATURA E CERNIERE
Apertura manuale tramite comando meccanico a manovella dal basso;
Cerniere antiscasso, Classe 4 di sicurezza antieffrazione;
(*) Bancale in lastre di pietra di Travertino, sp. 3 cm;
Quota d'impasto bancale H=2.50 m dal Pavimento Finito interno;
(**) Inferriata esterna in tondini di acciaio Diam.>8 mm, saldati al telaio perimetrale realizzato con piatti in acciaio verniciato nel colore a scelta delle Ferrovie, zancato alle pareti laterali in muratura.



Tipologia
P11 SERRAMENTO AD ANTA SINGOLA IN ALLUMINIO PREVERNICIATO A TAGLIO TERMICO - Dim. 80x210 m CON MANIGLIONE ANTIPANICO

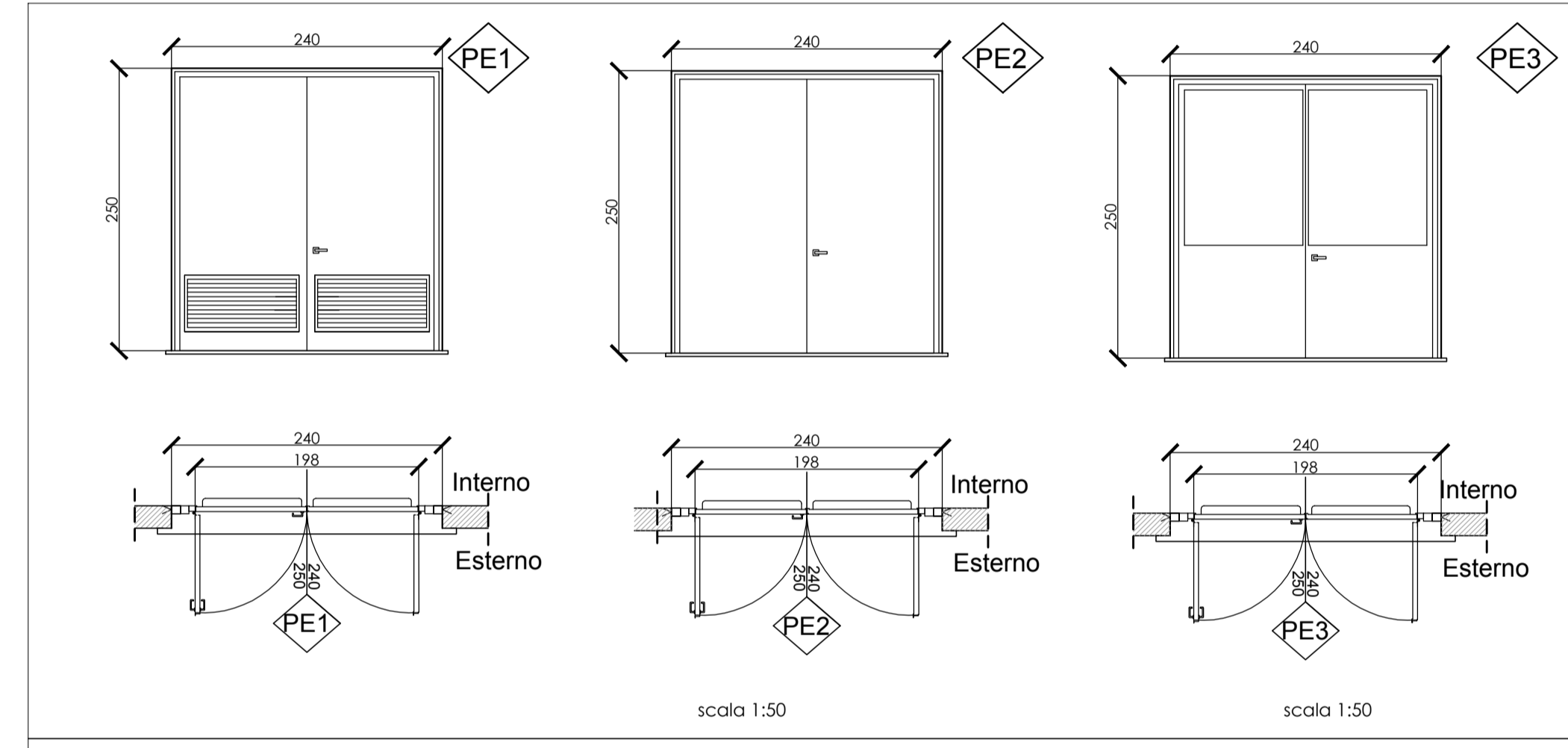
LOCALIZZAZIONE
FABBRICATO TIPOLOGICO
Locale Anti WC - PIANO TERRA quota +0.00 m;
N. UNITA' 1;

APERTURA
Porta ad anta singola Dim. nette (90x210)cm, apribile verso l'esterno (dx o sx come da disegno) completa di sopraluce vetrato Dim. 95x120 cm apribile a vasistas (w) verso l'interno;

TELAIO
Telaio in profilati estrusi in lega di alluminio a taglio termico, telaio fisso sp. 65 mm e telaio mobile sp. 75 mm, sp.10/10 mm UNI 3569-3952, preverniciato con polveri termoindurenti, nel colore a scelta delle Ferrovie;

TAMPONAMENTI
Porta ad anta singola; Parte cieca tamponamento in pannelli di lamiera di acciaio zincato e verniciato sp. 10/10 mm, preverniciati nel colore a scelta delle Ferrovie;
Sopraluce vetrato con vetro camera, stratigrafia:
Vetro interno: 6 mm stratificato antiscalfatura con pvb interno sp.0,38 mm
Intercapedine: 12 mm - ARIA
Vetro esterno: 6 mm stratificato antiscalfatura con pvb interno sp.0,38 mm.

MANIGLIA, MANIGLIONE, SERRATURA E CERNIERE
Maniglia in acciaio preverniciato nel colore a scelta delle Ferrovie;
Serratura e cerniere antiscasso, Classe 4 di sicurezza antieffrazione;
(*) Bancale in lastre di pietra di Travertino, sp. 3 cm;
Quota d'impasto bancale H=2.50 m dal Pavimento Finito interno;
(**) Inferriata esterna con caratteristiche antintrusione realizzata con tondini di acciaio zincato verniciato ø=8 mm saldati al telaio perimetrale piatto, collegato alle pareti laterali in muratura.



Tipologia SERRAMENTO A DOPPIA ANTA IN ALLUMINIO PREVERNICIATO A TAGLIO TERMICO - Dim. 240x250 m CON MANIGLIONE ANTIPANICO

LOCALIZZAZIONE
FABBRICATO TIPOLOGICO
Locale Operatore, Locale Apparato, Locale TLC, Locale SIAP, Cabina BT, Cabina MT e Locale Gruppo Elettrogeno, PIANO TERRA quota +0.00 m;
N. UNITA' 7.

APERTURA
Porta a doppia anta simmetrica Dim. nette (99x250)cm, apribili ad anta verso l'esterno (dx o sx come da disegno) apribile a vasistas (w) verso l'interno.

TELAIO
Telaio in profilati estrusi in lega di alluminio a taglio termico, telaio fisso sp. 65 mm e telaio mobile sp. 75 mm, sp.10/10 mm UNI 3569-3952, preverniciato con polveri termoindurenti, nel colore a scelta delle Ferrovie.

TAMPONAMENTI
Porta a doppia anta simmetrica; Parte cieca tamponamento in pannelli di lamiera di acciaio zincato e verniciato sp. 10/10 mm, preverniciati nel colore a scelta delle Ferrovie.
Sopraluce vetrato con vetro camera, stratigrafia:
Vetro interno: 6 mm stratificato antiscalfatura con pvb interno sp.0,38 mm
Intercapedine: 12 mm - ARIA
Vetro esterno: 6 mm stratificato antiscalfatura con pvb interno sp.0,38 mm.

MANIGLIA, MANIGLIONE, SERRATURA E CERNIERE
Maniglia in acciaio preverniciato nel colore a scelta delle Ferrovie;
(*) Maniglione antipatico tipo "Push bar";
Serratura e cerniere antiscasso, Classe 4 di sicurezza antieffrazione;
(**) Serranda a gravità Dim: 60x20 cm installata nella parte bassa della porta del serramento dove previsto dagli elaborati HVAC;
(*) Bancale in lastre di pietra di Travertino, sp. 3 cm;
Quota d'impasto bancale H=2.50 m dal Pavimento Finito interno;
(**) Inferriata esterna con caratteristiche antintrusione realizzata con tondini di acciaio zincato verniciato ø=8 mm saldati al telaio perimetrale piatto, collegato alle pareti laterali in muratura.

TABELLA RIEPILOGATIVA INFISSI ESTERNI:	
LOCALE TIPOLOGICO	
CODICE INFISSO	N° INFISSI
PE1	2
PE2	4
PE3	1
F1	3
N° TOTALE SERRAMENTI ESTERNI	10

TABELLA RIEPILOGATIVA INFISSI INTERNI:	
LOCALE TIPOLOGICO	
CODICE INFISSO	N° INFISSI
P11	2
N° TOTALE SERRAMENTI INTERNI	2

COMMITTENTE:  **RETE FERROVIARIA ITALIANA**
GRUPPO FERROVIE DELLO STATO ITALIANE

PROGETTAZIONE:  **ITALFERR**
GRUPPO FERROVIE DELLO STATO ITALIANE

DIREZIONE TECNICA
U.O. INFRASTRUTTURE CENTRO

PROGETTO DEFINITIVO

RADDOPPIO LINEA FERROVIARIA ROMA-VITERBO
TRATTA CESANO-VIGNA DI VALLE

FABBRICATI TECNOLOGICI E PIAZZALI
Fabbricato tecnologico FA02 al km 35+900 - Abaco infissi e serramenti interni ed esterni

SCALA:

COMMESSA	LOTTO	FASE	ENTE	TIPO DOC.	OPERA/DISCIPLINA	PROGR.	REV.
NR1J	01	D	29	BZ	FA0200	003	A

Revis.	Descrizione	Redatto	Data	Verificato	Data	Approvato	Data	Autorizzato/Data
A	Emissione esecutiva	F. Serru	10-2018	M. Monga	10-2018	T. Paolotti	10-2018	F. Argenti Ingegnere Autore della Progettazione Definitiva Dott. Ing. Paolo Paolotti Ingegnere Autore della Progettazione Esecutiva

File: NR1J01D29BZFA0200003A n. Elab.: 493