

Carpenteria di copertura
Scala 1:50

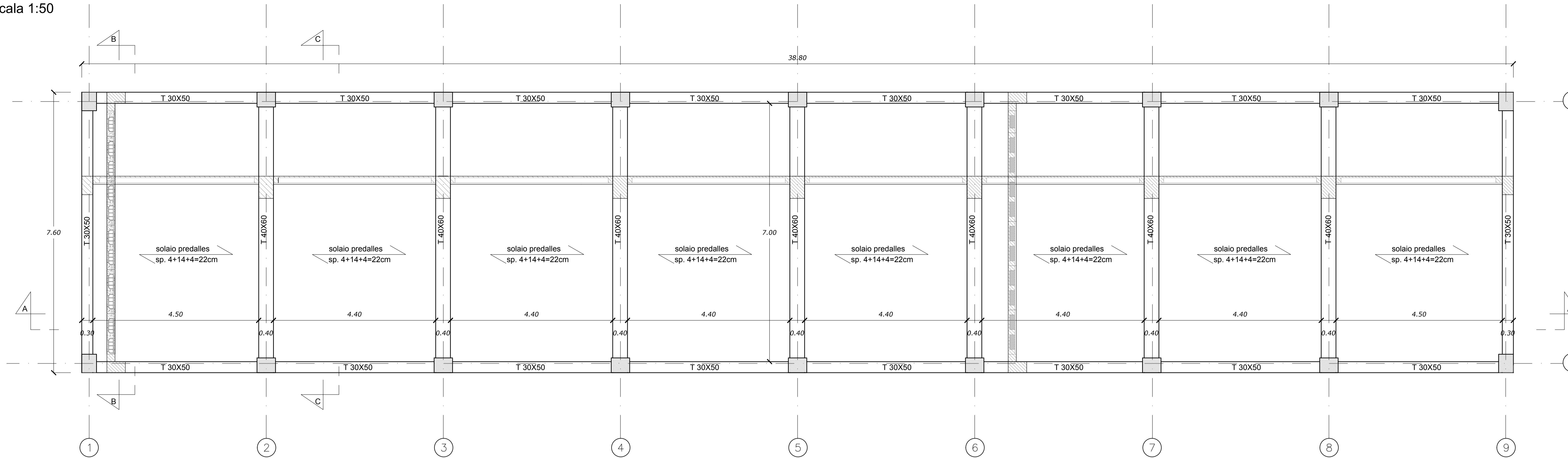


TABELLA MATERIALI

CALCESTRUZZO PER ELEMENTI IN FONDAZIONE

- CLASSE DI RESISTENZA MINIMA C25/30
- TIPO CEMENTO CEM III+V
- RAPPORTO A/C : ≤ 0.60
- CLASSE MINIMA DI CONSISTENZA : S4
- CLASSE DI ESPOSIZIONE AMBIENTALE : XC2
- COPRIFERRO = 40 mm
- DIAMETRO MASSIMO INERTI : 32 mm

CALCESTRUZZO PER STRUTTURE IN ELEVAZIONE (PILASTRI, TRAVI, SOLETTE)

- CLASSE DI RESISTENZA MINIMA C30/37
- TIPO CEMENTO CEM III+V
- RAPPORTO A/C : ≤ 0.55
- CLASSE MINIMA DI CONSISTENZA : S4
- CLASSE DI ESPOSIZIONE AMBIENTALE : XC3
- COPRIFERRO = 40 mm
- DIAMETRO MASSIMO INERTI : 25 mm

MAGNONE DI PULIZIA: C12/15

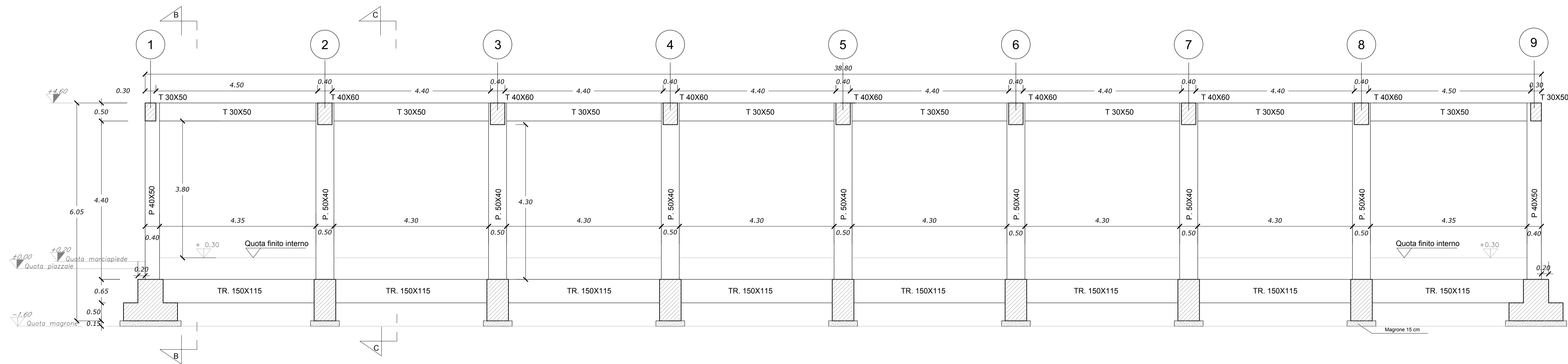
ACCIAIO PER BARRE ARMATURA: B450C

Per tutto quanto non espressamente dichiarato si farà riferimento alle prescrizioni di cui al CAPITOLATO di COSTRUZIONE delle OPERE CIVILI ITALFERR

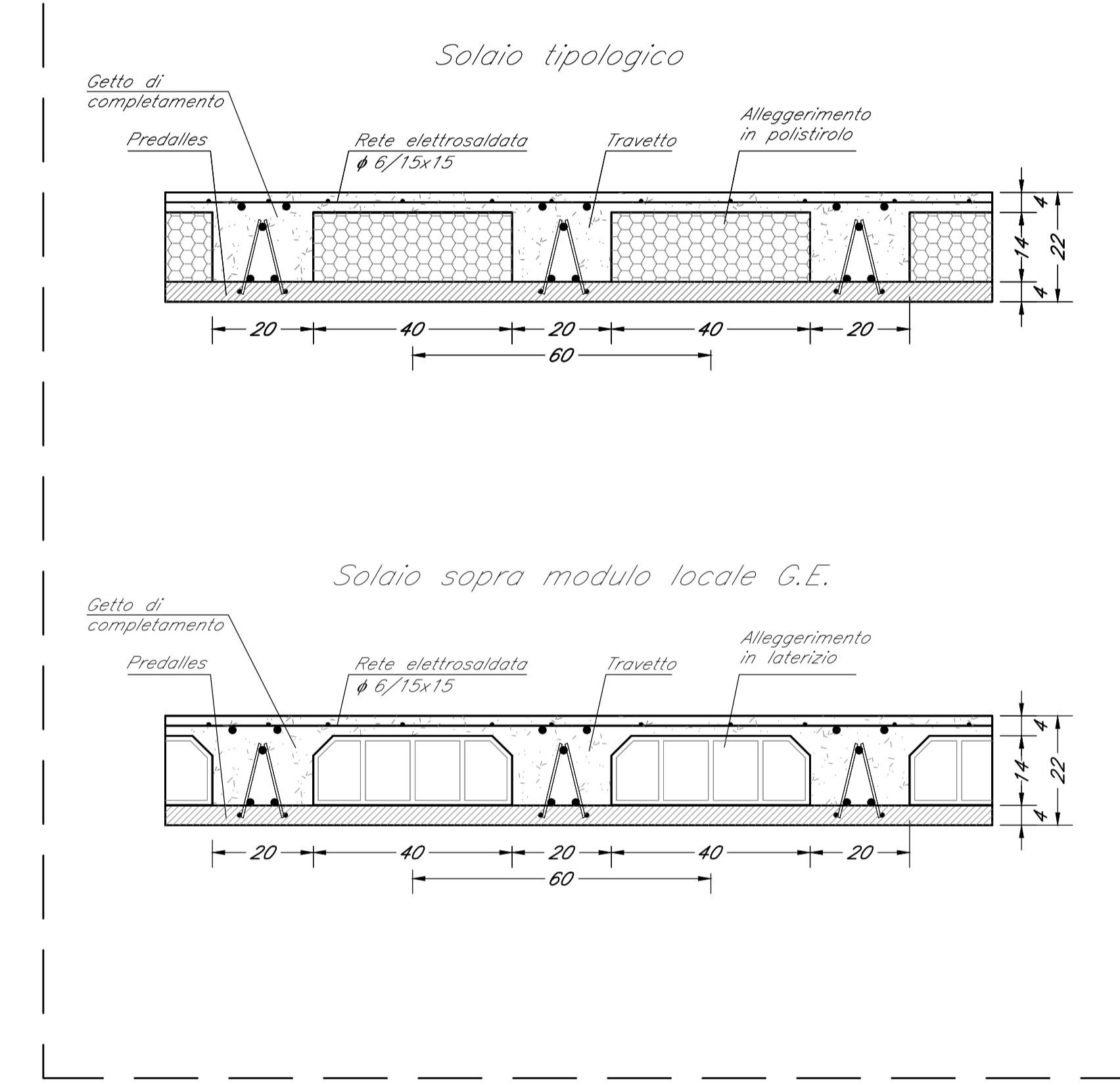
INCIDENZA DELLE ARMATURE

PILASTRI	200kg/m ³
TRAVI	155kg/m ³
FONDAZIONE	93kg/m ³

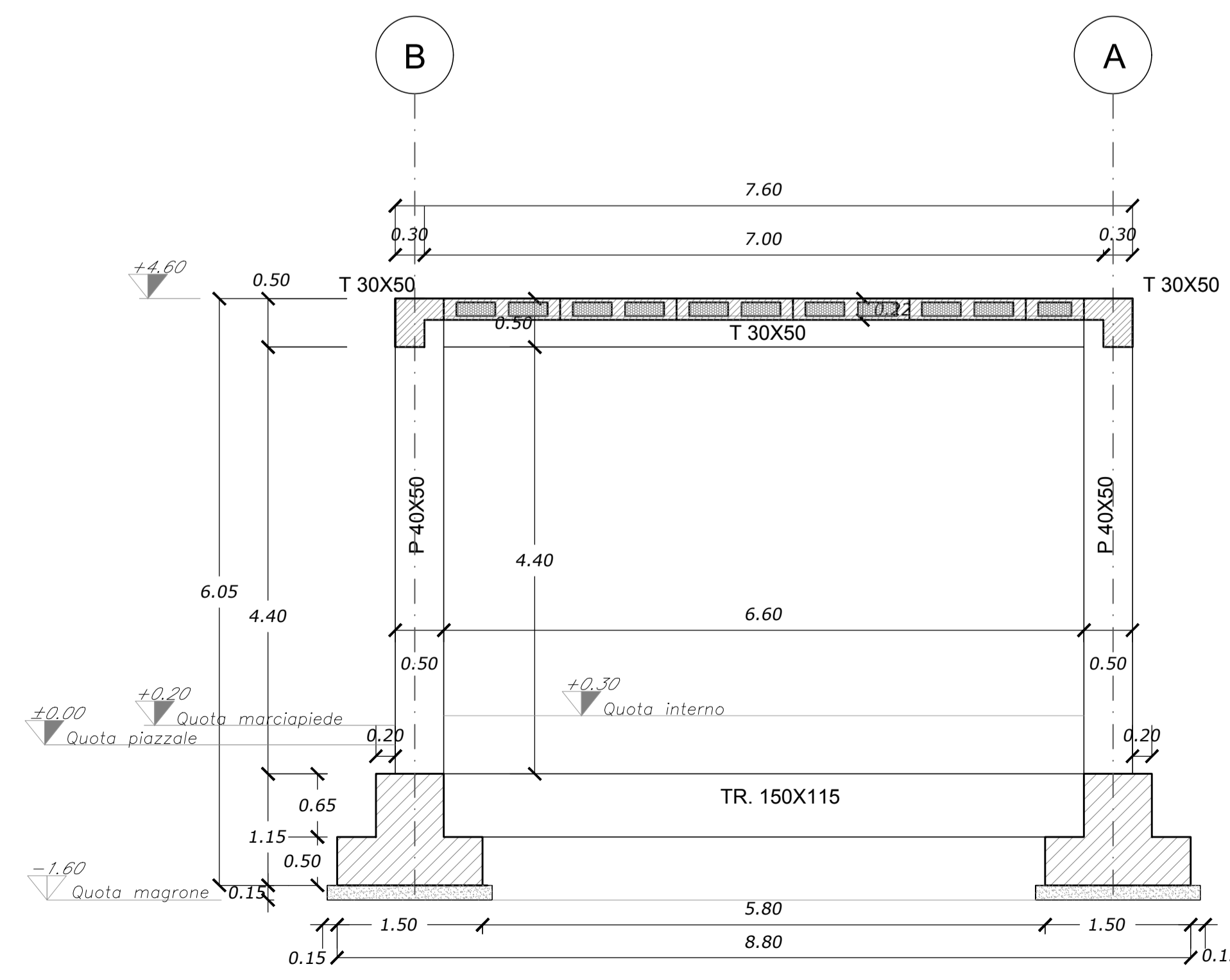
Sezione A-A
Scala 1:50



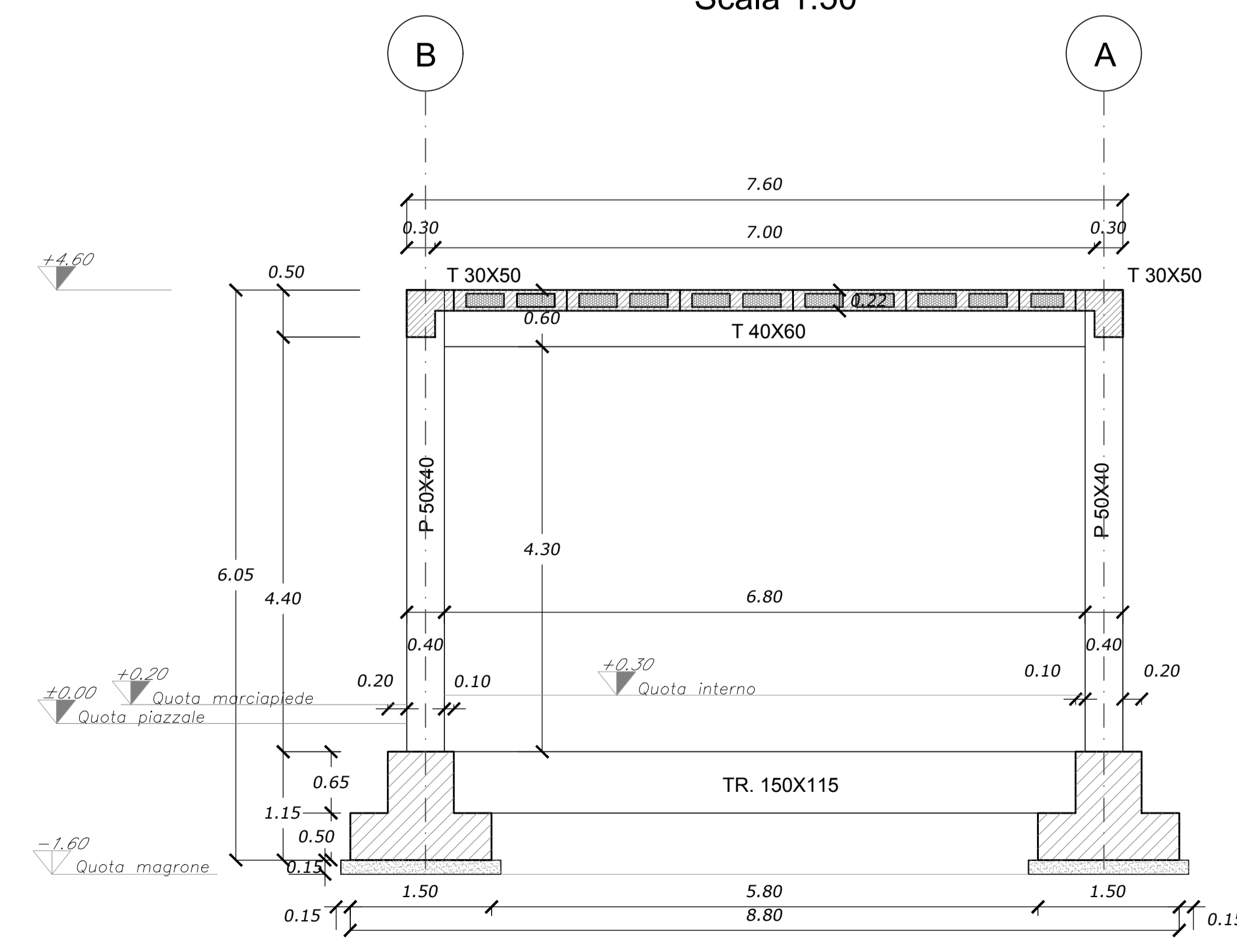
Particolari sofitto di copertura
Scala 1:10



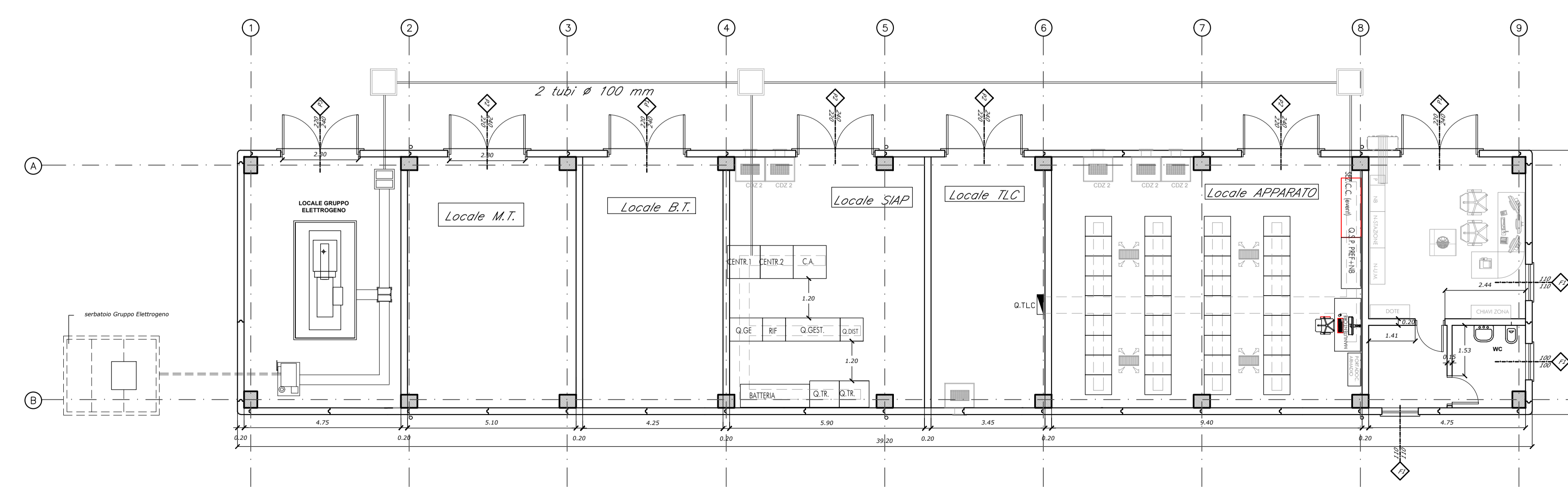
Sezione B-B
Scala 1:50



Sezione C-C
Scala 1:50



Key Plan
Scala 1:100



COMMITTENTE: **RFI** RETE FERROVIARIA ITALIANA GRUPPO FERROVIE DELLO STATO ITALIANE

PROGETTAZIONE: **ITALFERR** GRUPPO FERROVIE DELLO STATO ITALIANE

DIREZIONE TECNICA
U.O. INFRASTRUTTURE CENTRO

PROGETTO DEFINITIVO

RADDOPPIO LINEA FERROVIARIA ROMA-VITERBO
TRATTA CESANO-VIGNA DI VALLE

FABBRICATI TECNOLOGICI E PIAZZALI
Fabbricato tecnologico FA03 al km 38+400 - Carpenteria - elevazione

SCALA: 1:50

COMMESSA	LOTTO	FASE	ENTE	TIPO DOC.	OPER./DISCIPLINA	PROGR.	REV.
NR11J	01	D	29	BZ	FA0300	001	A

Revis.	Descrizione	Redatto	Data	Verificato	Data	Approvato	Data	Autorizzazio/Data
A	Emissione esecutiva	F. Serru	10/2018	M. Mosca	10/2018	T. Pizzoli	10/2018	

File: NR1J01D29B2FA0300001A n. Elab.: 499