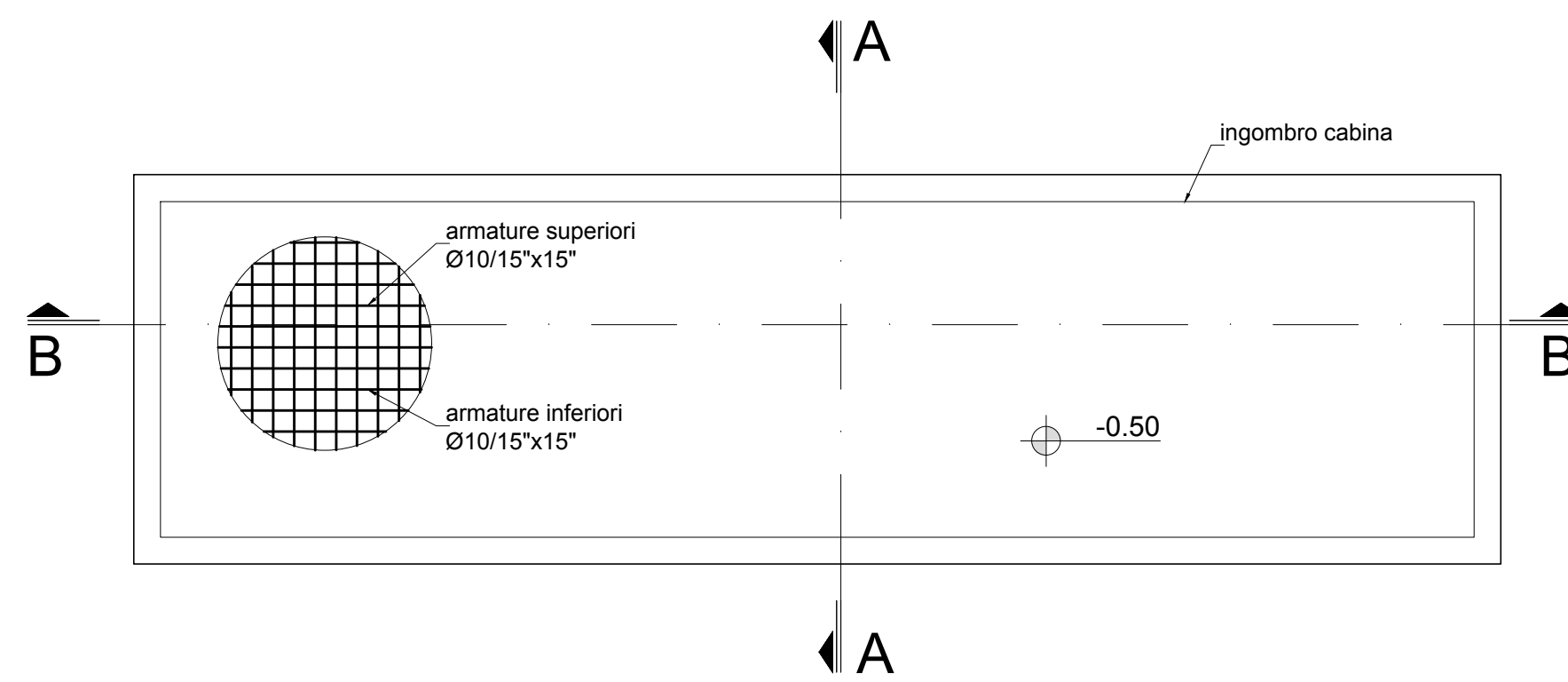
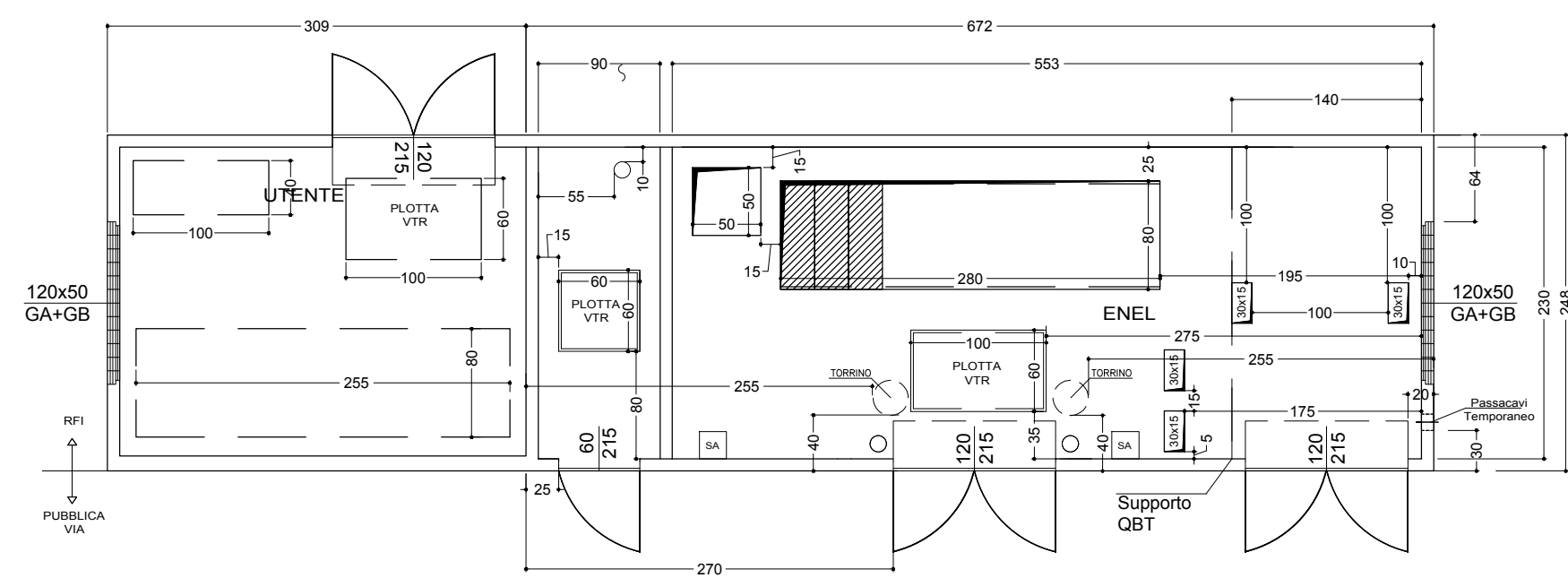


**BASAMENTO LOCALE DI CONSEGNA MT**  
PIANTA  
SCALA 1:50

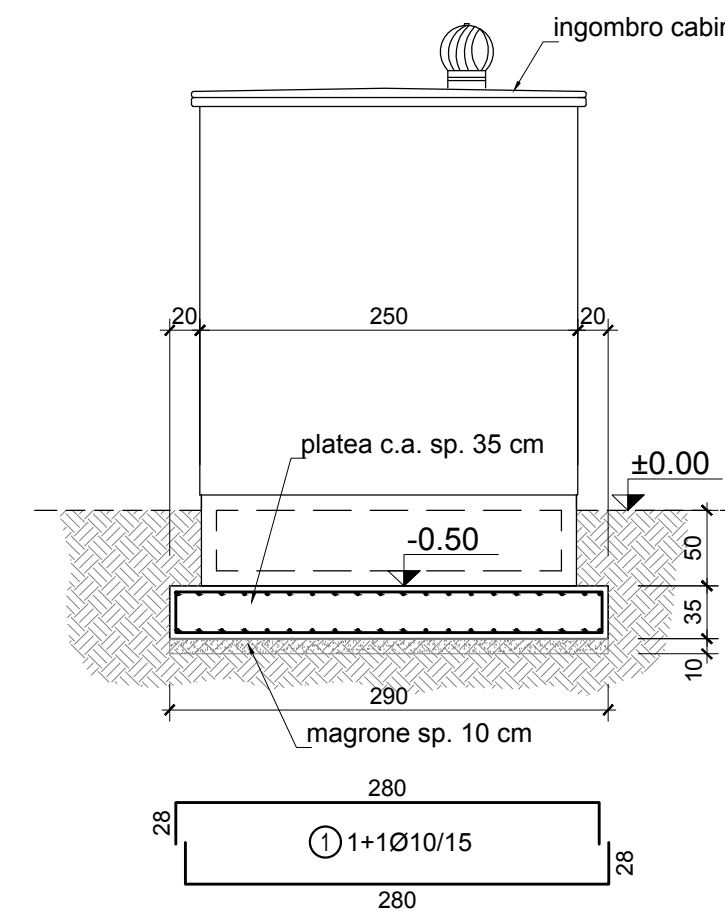


**PIANTA LOCALE DI CONSEGNA MT**

SCALA 1:50

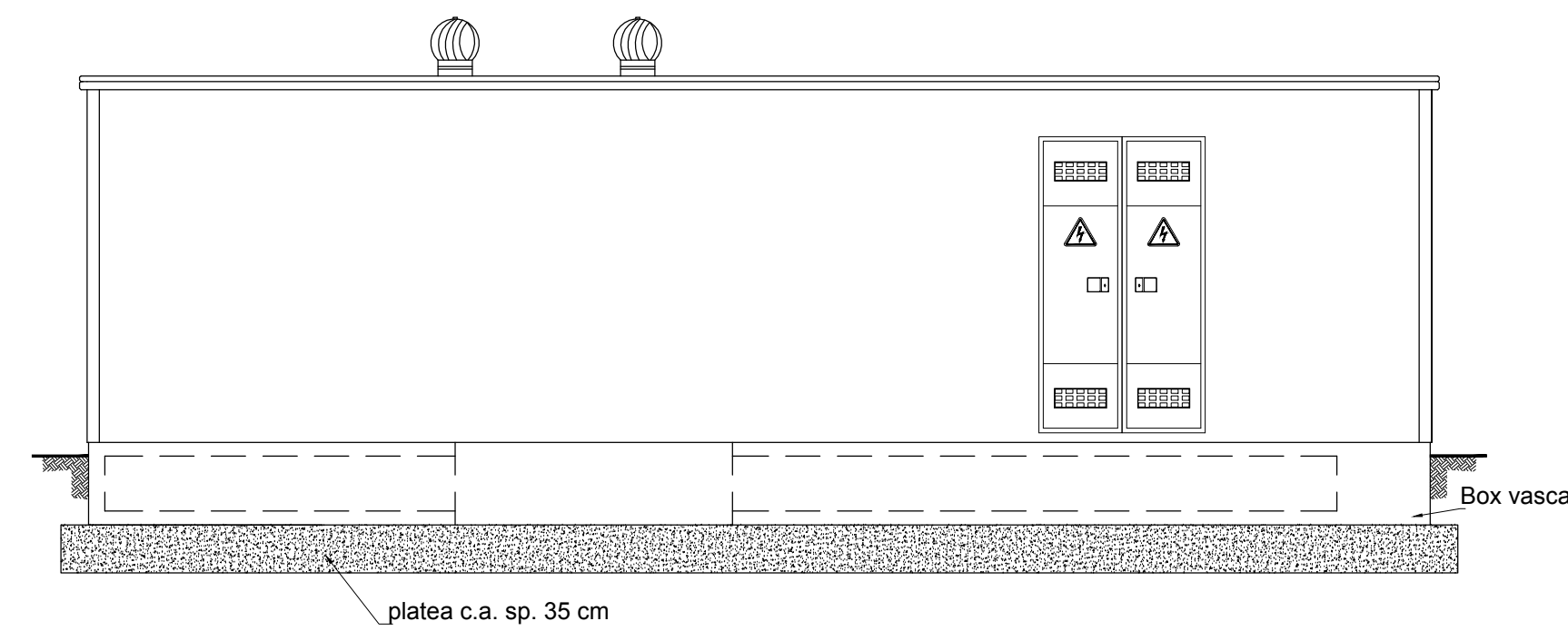


**BASAMENTO LOCALE DI CONSEGNA MT**  
SEZIONE A-A  
SCALA 1:50

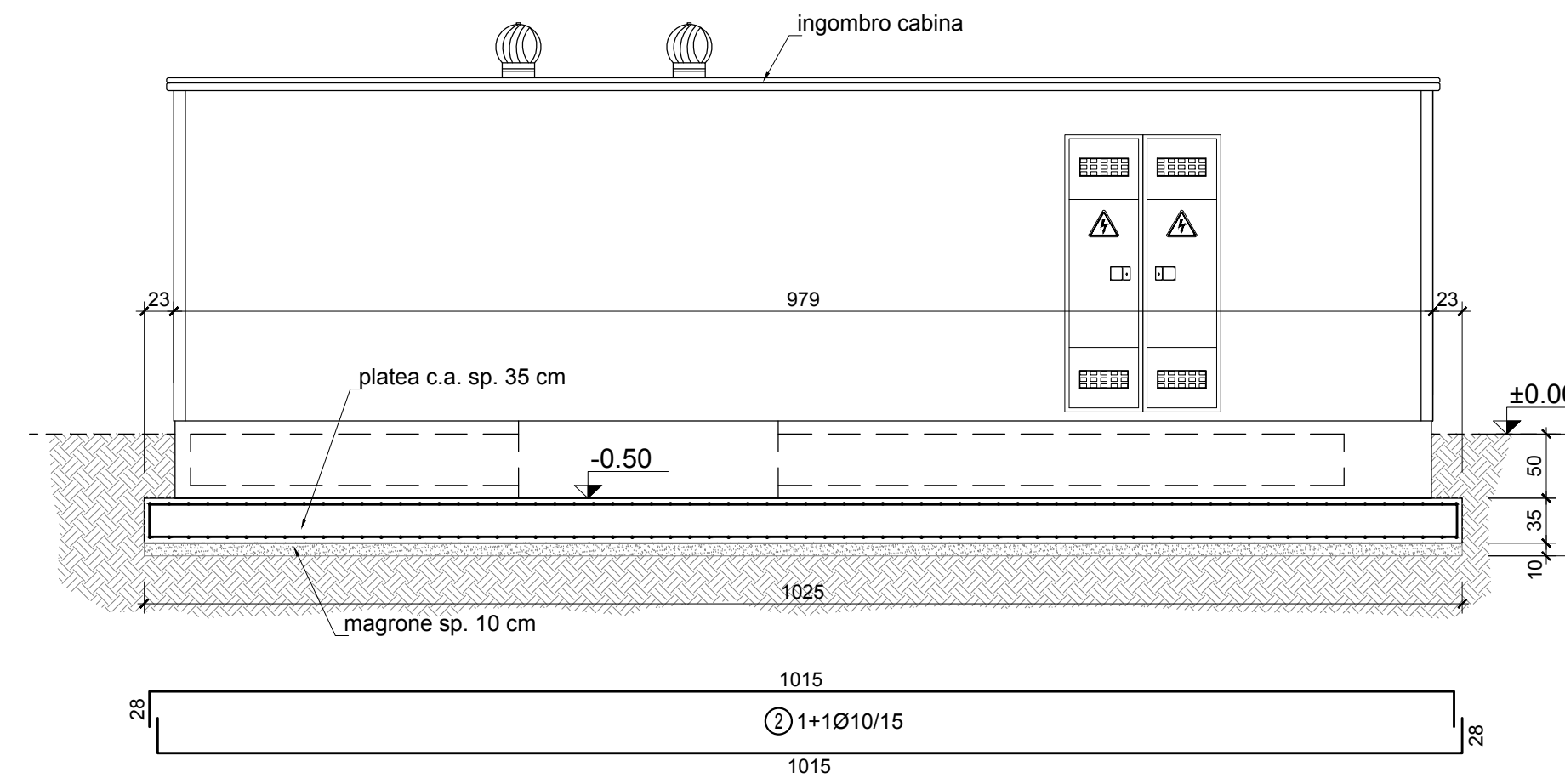


**PROSPETTO TERGALE LOCALE DI CONSEGNA MT**

SCALA 1:50

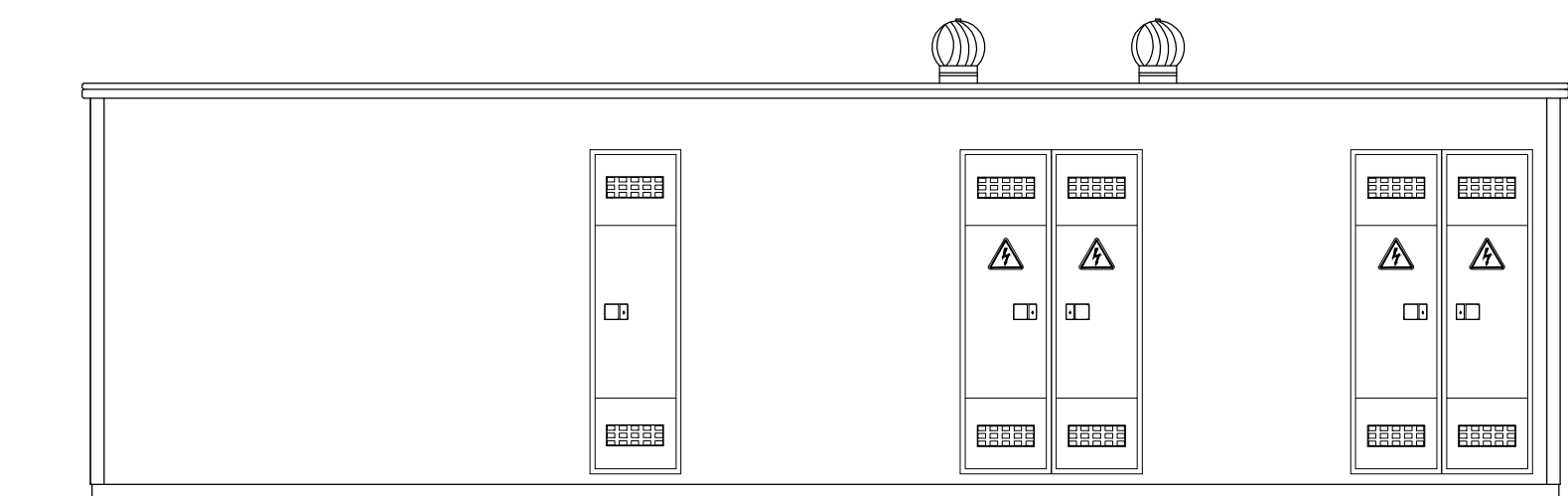


**BASAMENTO LOCALE DI CONSEGNA MT**  
SEZIONE B-B  
SCALA 1:50



**PROSPETTO FRONTALE LOCALE DI CONSEGNA MT**

SCALA 1:50



**MATERIALI:**  
1 - CALCESTRUZZO MAGRO PER SOTTOFONDAZIONE  
Classe C12/15  
Dimensioni massime degli inerti ≤ 30 mm  
Rapporto A/C ≤ 0.65  
Contenuto minimo di cemento ≥ 200 kg/mc  
Classe di consistenza S3  
Classe di esposizione X0

2 - CALCESTRUZZO PER FONDAZIONE FABBRICATI  
Classe C25/30  
Dimensioni massime degli inerti ≤ 30 mm  
Rapporto A/C ≤ 0.60  
Contenuto minimo di cemento ≥ 280 kg/mc  
Classe di consistenza S4  
Classe di esposizione XC2

3 - ACCIAIO IN BARRE PER C.A.  
tipo B 450 C

4 - ACCIAIO PER RETI ELETTRICALI  
tipo B 450 A

**NOTE RELATIVE ALLE ARMATURE:**  
- PRESCRIZIONI GENERALI  
LE DIMENSIONI DELLE BARRE DI ARMATURA SONO RIFERITE AL LORO INGOMBRO ESTERNO E GLI ANGOLI DI SAGOMATURA SONO DI 90° OPPURE 45° SALVO SE DIVERSAMENTE INDICATO.  
- PRESCRIZIONI RELATIVE ALLE BARRE CORRENTI  
- SOVRAPPPOSIZIONE MINIMA = 50 diametri  
- ALLE ESTREMITA' RISVOLTALE LE BARRE

- STAFFE  
LA LUNGHEZZA DEL TRATTO PIEGATO A 135° DOVRA' ESSERE > 10D  
TABELLA RIASSUNTIVA RAGGI DI PIEGATURA DELLE BARRE IN FUNZIONE DEL DIAMETRO:

PER BARRE DI FORZA	120
PER STAFFE E BARRE SECONDARIE < Ø12	40
PER STAFFE E BARRE SECONDARIE < Ø16	80
PER STAFFE E BARRE SECONDARIE < Ø20	100

**NOTE RELATIVE AI COPRIFERRI:**  
- I RICOPRIMENTI MINIMI DA ADOTTARE SALVO DIVERSA INDICAZIONE SONO I SEGUENTI (VALORI RIFERITI AL FERRO PIU' ESTERNO)  
- STRUTTURE DI FONDAZIONE: 40 mm  
- STRUTTURE IN ELEVAZIONE: 35 mm

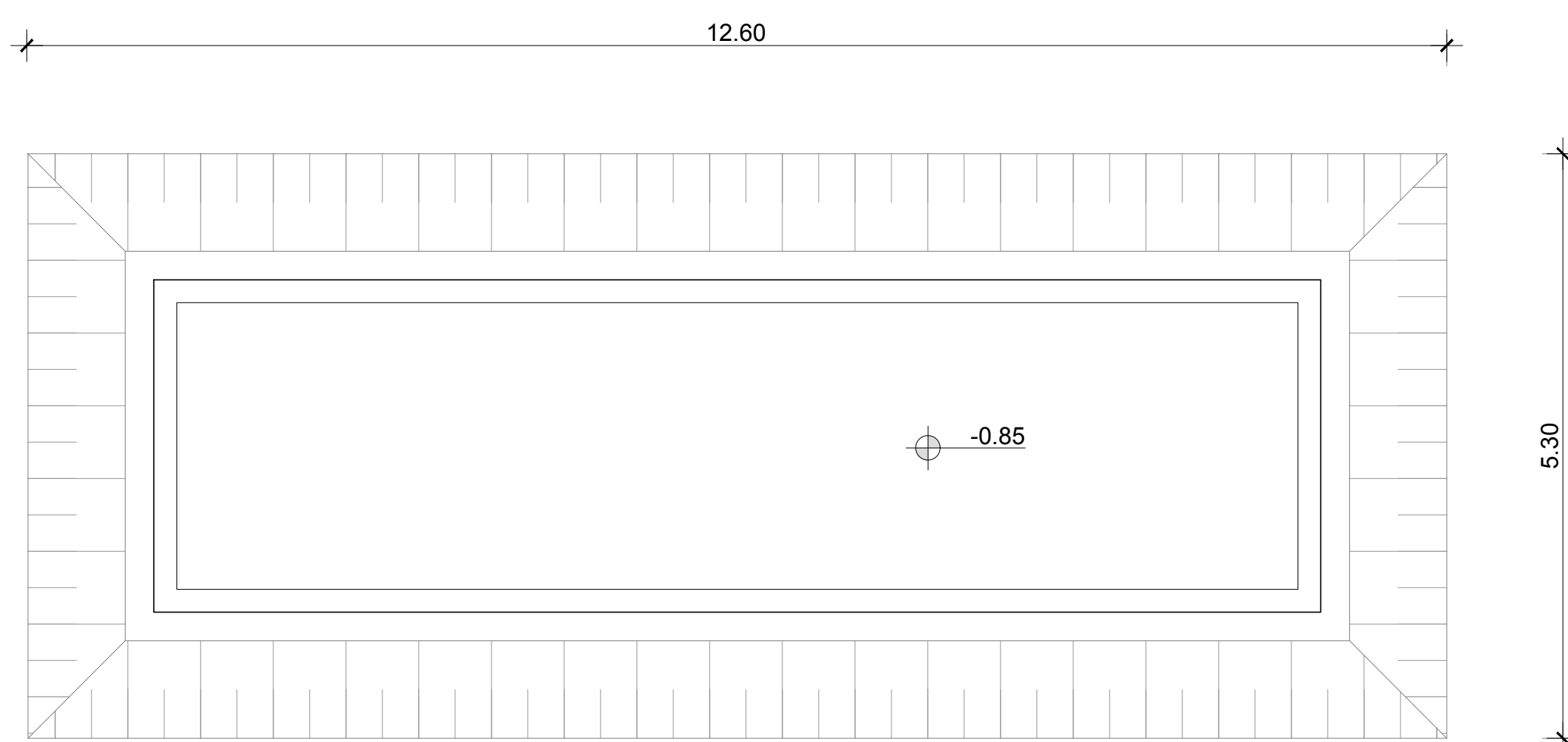
**NOTE GENERALI:**  
- VERIFICARE LE DISTANZE DAGLI EDIFICI ESISTENTI  
- TUTTE LE QUOTE DOVRANNO ESSERE VERIFICATE IN CANTIERE PRIMA DEL TRACCIAMENTO E DELL'ESECUZIONE.  
- TUTTE LE FOROMETRIE DOVRANNO ESSERE VERIFICATE E POSIZIONATE IN CORSO D'OPERA SULLA SCORTA DEL PROGETTO ARCHITETTICO E DEI PROGETTI IMPIANTISTICI.

**CONVENZIONI:**  
- QUOTE ALTIMETRICHE ESPRESSE IN METRI  
- QUOTE LONGITUDINALI ESPRESSE IN CENTIMETRI  
- QUOTA ±0.00 RIFERITA AL PIANO FINITO DEL PIANO TERRA

PER LE FOROMETRIE IMPIANTISTICHE SI RIMANDA AGLI ELABORATI DEL PROGETTO COSTRUTTIVO

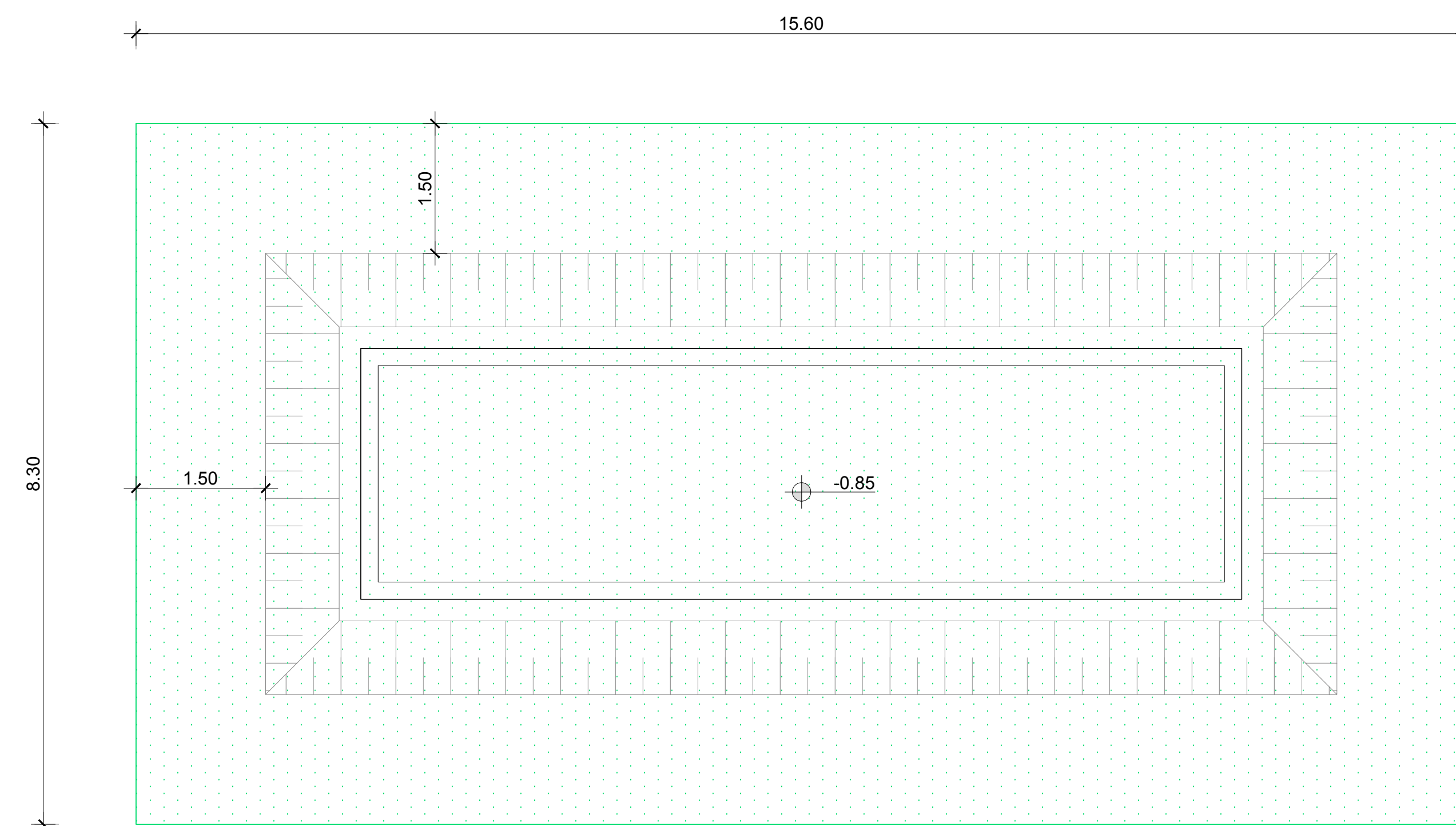
**PIANTA SCAVI**

scala 1:100



**PLANIMETRIA BOE**

scala 1:100



**LEGENDA QUANTITA' BONIFICA DA ORDIGNI RESIDUATI BELLCI**

ATTIVITA'	mq
BONIFICA DI SUPERFICIE per la ricerca fino a 1m di profondità dal p.c., da eseguirsi su tutta l'area interessata dai lavori più un'area di sicurezza di 1,5m lungo il perimetro della predetta area. La bonifica di superficie è propedeutica a qualsiasi bonifica profonda.	125,00 mq
BONIFICA PROFONDA con trivellazioni spinte fino a m 3,00 con garanzia fino a m 4,00 a partire dal p.c. e comunque fino a rifilo di roccia siccata compatte e/o argilla compatte. da eseguirsi su tutte le aree in cui verranno eseguiti scavi superiori a m 1,00 e fino a m 3,00 e dove verranno realizzate opere a carattere permanente fino a m 2,00 di altezza.	0,00 mq

Quota di scavo

NOTA: Ogni lavorazione di bonifica profonda deve preventivamente prevedere la relativa bonifica di superficie

COMMITTENTE: **RFI**  
RETE FERROVIARIA ITALIANA  
GRUPPO FERROVIE DELLO STATO ITALIANE

PROGETTAZIONE: **ITALFERR**  
GRUPPO FERROVIE DELLO STATO ITALIANE

**DIREZIONE TECNICA**  
**U.O. INFRASTRUTTURE CENTRO**

**PROGETTO DEFINITIVO**  
**RADDOPPIO LINEA FERROVIARIA ROMA-VITERBO**  
**TRATTA CESANO-VIGNA DI VALLE**

**FABBRICATI TECNOLOGICI E PIAZZALI**  
Fabbricato tecnologico FA03 al km 38+400 - Cabina di consegna

SCALA: Varie

COMMESSA	LOTTO	FASE	ENTE	TIPO DOC.	OPERA/DISCIPLINA	PROGR.	REV.
NR1J	01	D	29	PZ	FA0300	001	A

Revis.	Descrizione	Redatto	Data	Verificato	Data	Approvato	Data	Autorizzato/Data
A	Emissione esecutiva	F. Serrao	10-2018	M. Mondini	10-2018	T. Piegade	10-2018	F. Serrao