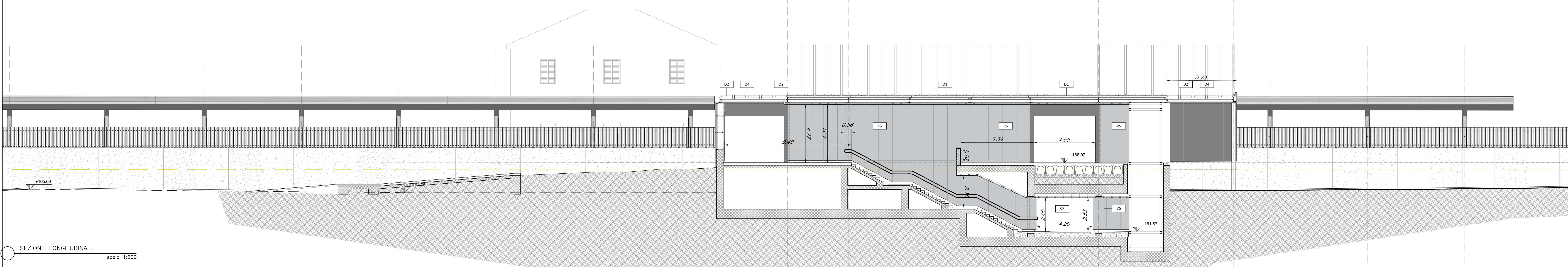
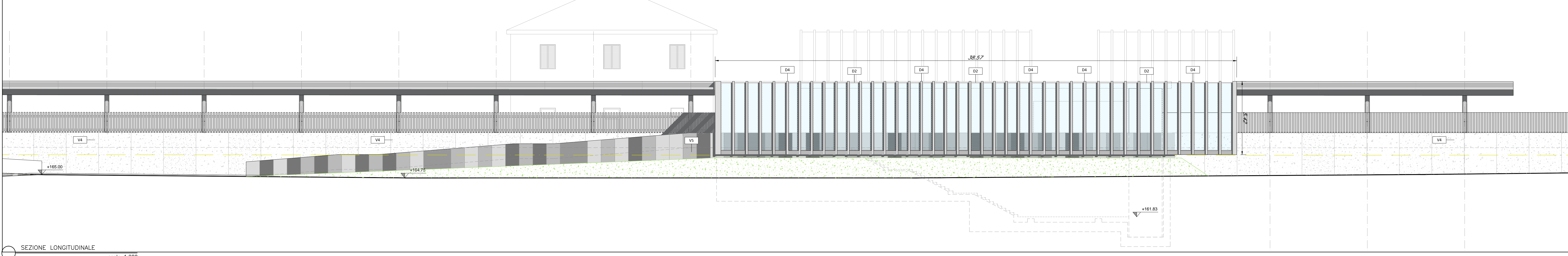


PIANTA QUOTA SOTTOPASSO
scala 1:100



SEZIONE LONGITUDINALE
scala 1:200



SEZIONE LONGITUDINALE
scala 1:200

LEGENDA dei PERCORSI TATTILI con LINGUAGGIO LIVELLO

DIREZIONE RETTILINEA
SEGNALI PERICOLO O DIVIETO
CORDELA AMPIERO/ROBUSTO

TAGLIATA TATTILE
INDICAZIONE DI SENNAIO
AVVERTENZE TATTILI/ALTO

AVVERTENZE PERICOLO/SENNAIO
SEGNALI PERICOLO/SENNAIO
PERICOLO
PERICOLO

SCHEMA di PERCORSO TATTILE

SEGNALI PERICOLO/SENNAIO
DIREZIONE RETTILINEA
CORDELA AMPIERO/ROBUSTO
AVVERTENZE TATTILI/ALTO
AVVERTENZE PERICOLO/SENNAIO
PERICOLO
PERICOLO

LEGENDA CODICI MAPPE TATTILI

MTP Mappa Tattile a Piani
MTL Mappa Tattile in Legno
MTW Mappa Tattile in Tessuto
TC Tagliata in cartongesso

MTB Mappa Tattile in Bronzo
MTA Mappa Tattile in Acciaio

TABELLA FINITURE - MURATURE - SERRAMENTI			
ALTEZZA NETTA AMBIENTE	FINITURE	INFISSI	FINITURE
FINITURE	TIPOLOGIA MURATURA	INFISSI	FINITURE
FINITURE PAVIMENTI			
B1	Pavimentazione in piastrelle di gres fine porcellanato non smaltato e non assorbente, coeff. attrito dinamico > 0,4 e dimensioni 30x60x2 cm, posata con specifico collante.	P1	Porta esterna blindata a 2 ante(*) in acciaio zincato e verniciato con caratteristiche antistriscio; corniere antirullamento, serratura di sicurezza e chiavi, maniglia antipanic, le maniglie e lo cerniere sono costituite in alluminio in tinta con la porta (dim. 230x220 cm)
B1.1	Fascia gialla di sicurezza in lastre di cemento, posate su letto di malta, dim. 30x40 x3,3 cm.	P2	Porta interna ad un battente, dim. 70x220cm
B1.2	Chiusura zincata a riempimento porta pavimentazione per coperture pozzi dim. cm 44x44 x 8, cm 64x64 x 8, cm 84x84 x 8, cm 104x154 x 8 (n° 5%).	P3	Porta interna sovravello - dim. 90x220cm
B1.4	Pavimentazione per esterni in pietra ricompasta sp. 5,5 cm dim. 40x20 cm.	P4	Porta interna ad un battente - dim. 100x220cm
B1.5	Pavimentazione drenante in masselli autobloccanti di cui cavi con terreno vegetale.	F1	Parete vetrata di sicurezza con caratteristiche isolanti termo-acustiche, composta da struttura portante in profili di alluminio anodizzato a taglio termico e specularmente costituita da doppi vetri temperati e stratificati di sicurezza, avventi tra loro una intercapedine di sp. 16 mm riempita con gas argon al 95 %, lastre temperate e stratificate di cristallo Triel 65, 1°, trattamento bassissimo, con distanziazione isolata, fattore solare inferiore al 30%, Classe 1st EN12200
B2	Rampine di raccordo alla banchina in battuto di cls rigato sp. 50 mm.	F1.1	Porta scorrevole in vetro temperato e stratificato a due ante con dispositivo antipanic break out, dim. 180/90x220cm
B3	Pavimentazione in gres porcellanato posata con specifico collante, dimensioni variabili, idonea per la formazione di percorso tattile pianare per disabili visivi, sistema LVE (Lego Via Evolution), comprensivo di TAG - RFID (Radio Frequente Identification) da collocare sotto la pavimentazione ogni 50 cm.	OPERE METALLICHE	
B4	Pavimentazione gradone scala di gres fine porcellanato non smaltato e non assorbente, posata con specifico collante, coeff. attrito dinamico > 0,4 dim. 30x60x2 cm	C1	Corrimano doppio compressi i supporti, Ø40 mm sp. 2mm, in acciaio inox.
B6	Pavimentazione in piastrelle di gres porcellanato, smaltato ed inassorbente posata con specifico collante, coeff. attrito dinamico > 0,4 dim. 60x60x1,4 cm	C2	Parapetto banchine con montanti sagomati, lordei orizzontali e subalati Ø50mm in acciaio inox spazzolato
CORDOLI			
L1	Elementi prefabbricati in calcestruzzo vibrato armato con rete elettrosaldata di Tipo 2 - Cordolo marciapiede	C3	Zoccolino con carter di acciaio inox h=16 cm, sp. 8/10
FINITURE e RIVESTIMENTI PARETI			
V1	Rivestimento in lastre di cemento fibrorinforzato composto ecologico compresso, sp. 2 mm, pigmentato in massa, con trattamento HR (High Resistent) per la protezione contro graffi e impatti, complete di struttura metallica.	C4	Lamiere in acciaio zincato per scossalina, gronda e carter di fondo, spes. 8/10 mm.
V2	Rivestimento in lastre di gres porcellanato 30x60cm sp. 3mm su recatura per un h. di 2,10 m	C5	Discente di Ø 100 mm in lamiera di acciaio inox con parapiglia.
V2.1	Pannello rimovibile in cartongesso su sottostuttura metallica investita in gres porcellanato h. 1,20 m. Servizi igienici.	C6	Rivestimento esterno composto da una struttura a pannelli in lamiera di (descrizione all'albo) su disegno h. 2,0 m
V4	Rivestimento esterno in lastre di calcestruzzo rinforzato con fibra di vetro (GRC), con trattamento alifonico idrorepellente e anti-graffi della superficie a vista, completi di telaio metallico di sostegno, staffature e bulonerie per l'ancoraggio alla struttura.	C7	Sistema anticaduta conforme alla norma EN95-2012, Linea via, completa di punti di ancoraggio singoli.
V5	Rivestimenti in pannelli composti costituiti da due lastre in lega di alluminio magnesio Paraluman-100(ALMg1) e da un nucleo in polietilene del tipo LDPE(Epo Alucobond) accoppiati con procedimento di fabbricazione in continuo che ne consente il taglio a misura. Larghezza variabile da 1000 mm a 1750 mm (standard 1250-1500 mm) lunghezza a misura da 2000mm a 6000mm La faccia esterna è preverniciata a forno con sistema multistrato a base di vernici polimeriche di alta qualità (PVDF/FEVE) in conformità alla normativa E.C.C.A. Su sottostuttura metallica.	GIUNTI	
V6	Lamiera stesa in alluminio AW 1550 con maglie delle seguenti dimensioni (diagonale lunga x diagonale corta x avanzamento x spessore) 200 x 730 x 2x20 x 2,3 mm	G1	Giunto in alluminio a pannello idoneo per il tipo di pavimentazione
FINITURE SOFFITTI			
S1	Controsoffitti modulari in lastre di cartongesso sp. 15 mm ispezionabile con orditura di sostegno metallica.	GPI	Giunto in alluminio a pannello
S2	Controsoffitti metallici a pannelli di dimensioni 500x1500mm su struttura secondaria e perimetri in acciaio zincato con guide ad U 27x30mm e profili a C 50x27mm ad interasse non superiore a 500 mm, con maltesamento in lana di vetro dello sp. 25 mm	SOGLIE	
FINITURE COPERTURE			
D1	Sistema di rivestimento delle coperture composto da: - pannello sandwich autoportante con isolante in polietilene con profilo grecato - copertura di profili scabellati in acciaio; - apposito profilo di ancoraggio;	Z1	Soglia in gres porcellanato
D2	Pacchetto di copertura traslucida Ingressi - doppia lastra di Perspex 1 sp. 6+6 su infisso scabellato a tenuta allungata (dim. 100x400 cm) con elementi comprimita intermedi.	SISTEMAZIONI ESTERNE	
D3	Pacchetto di copertura ghiaia di protezione su massetto delle pendenze in conglomerato cementizio alleggerito (sp.8cm), impermeabilizzazione con guaina bituminosa (2 strati 4+4mm), strato di isolamento in polistirene (sp.100, 5cm), barriera al vapore.	B16	Pavimentazione realizzata in masselli autobloccanti in pietra scaturata formata 100x50 cm sp. 3 cm, allestiti su sabbia. Lavorazione delle superfici con bocciarda.
D4	Bino-solai costituita da elementi lubolari a sezione rettangolare sp. 5 mm di dimensioni 150 x 300 mm zincati e verniciati.	B2a	Pavimentazione drenante in masselli autobloccanti di cui cavi con terreno vegetale
D5	Controsoffitti in pannelli composti costituiti da due lastre in lega di alluminio magnesio Paraluman-100(ALMg1)	B3a	Pavimentazione stradale in asfalto
ARREDI URBANI			
		L1a	Corridoio micropiede in pietra basaltica da taglio (cm10x20 e cm 20x25)
		L2a	Cordolo prefabbricato in c.a.v.
		BH	Sovello per disabili montati in pietra, sp. 5 cm.
		P1	Formazione e semina prato con miscuglio di semi selezionati su zolla di terreno vegetale
		A1	Panchina ergonomica completa di bracci e braccioli interni. Dimensioni 220 x 70 cm
		A2	Panca lineare in conglomerato cementizio con superficie sabbiosa e liscia sulla parte della seduta.
		A3	Cestino portarifiuti tondo in lamiera zincata, supporto su palo. Dimensioni Ø 300 mm, altezza 450 mm.
		A4	Portabiciclette in acciaio zincato a caldo e verniciato RAL, con tubi bloccatura conati.

NOTE

Tutti i colori di vernice verranno effettuati secondo colore FS 44v. Su tutte le strutture a vista verrà effettuato un ciclo di verniciatura. Tutti i manufatti delle scale e rampe esterne alle stazioni formate da pannelli sono coperti con apposito pannello pavimentazione in tutte le pavimentazioni vanno previsti giunti di sezionamento.

N.B: Per strutture, tecnologie e impianti compresi i drenaggi si rimanda agli elaborati specialistici.

COMMITTEE: **RFI** RETE FERROVIARIA ITALIANA GRUPPO FERROVIE DELLO STATO ITALIANE

PROGETTAZIONE: **ITALFER** GRUPPO FERROVIE DELLO STATO ITALIANE

DIREZIONE TECNICA
U.O. ARCHITETTURA STAZIONI E TERRITORIO

PROGETTO DEFINITIVO

RADDOPPIO LINEA FERROVIARIA ROMA-VITERBO
TRATTA CESANO-VIGNA DI VALLE

Stazione di Anguillara Sabazia
Pianta quota sottopasso, sezione longitudinale

SCALA: 1:100

COMMESSA	LOTTO	FASE	ENTE	TIPO DOC.	OPERA/DISCIPLINA	PROGR.	REV.
NR111	01	D	44	PA	FV01100	002	A

Rev.	Descrizione	Redatto	Data	Verificato	Data	Approvato	Data	Autorizzato	Data
A	Emissione Esecutiva	A. Mondini	nov. 2018		nov. 2018		nov. 2018		nov. 2018

1811011044PAPVIGI00002A.dwg n. Elob.: 516.....