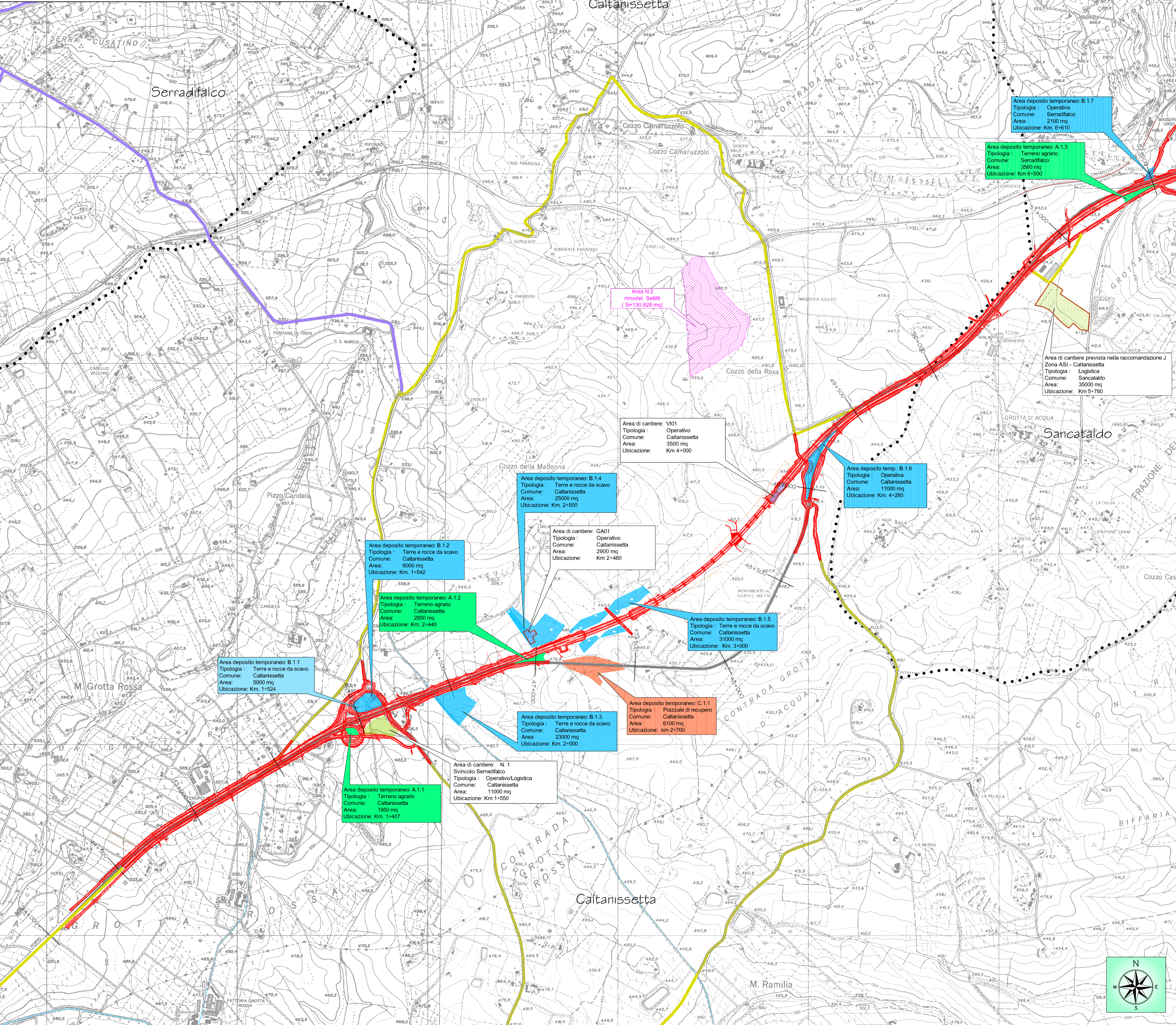


Planimetria piano di deposito temporaneo dei materiali da smaltire  
TAV. 1/5 - scala 1:10.000



### LEGENDA

- Viabilità interessata dai mezzi d'opera durante i lavori
- Viabilità interessata da deviazioni del traffico durante i lavori
- Tracciato attuale SS 640
- Strade provinciali
- Strade statali
- Strade secondarie
- Autostrade
- Confini comunali

### Tratti operativi

- I° Tratto operativo
- II° Tratto operativo
- III° Tratto operativo
- IV° Tratto operativo

### Centri urbani

- Centri urbani

### Aree di cantiere

- Aree di cantiere logistico
- Aree di cantiere operativo

### Aree di deposito temporaneo materiali da smaltire e piazzole di recupero

- A - Terreno agrario
- B - Terre e rocce da scavo da stabilizzare a calce
- C - Piazzale di recupero: codice cer 170101/02/03/07 170302 - 170405 - 170904
- D - Aree di movimentazione mezzi e stoccaggio materiali

### Legenda codice area di deposito

Tipo materiale da depositare: A, B, C, D  
Numero progressivo: 1, 2, 3, 4, 5, 6, 7, 8, 9, 10, 11, 12, 13, 14, 15, 16, 17, 18, 19, 20, 21, 22, 23, 24, 25, 26, 27, 28, 29, 30, 31, 32, 33, 34, 35, 36, 37, 38, 39, 40, 41, 42, 43, 44, 45, 46, 47, 48, 49, 50, 51, 52, 53, 54, 55, 56, 57, 58, 59, 60, 61, 62, 63, 64, 65, 66, 67, 68, 69, 70, 71, 72, 73, 74, 75, 76, 77, 78, 79, 80, 81, 82, 83, 84, 85, 86, 87, 88, 89, 90, 91, 92, 93, 94, 95, 96, 97, 98, 99, 100

### Andamento plano-altimetrico progetto stradale

- Tratto in rilevato/trincea
- Tratto su viadotto
- Tratto in galleria

### QUADRO D'UNIONE

PA 12/09  
CORRIDOIO PLURIMODALE TIRRENICO - NORD EUROPA  
ITINERARIO AGRIGENTO - CALTANISSETTA - A19  
S.S. N° 640 "DI PORTO EMPEDOCLE"  
AMMODERNAMENTO E ADEGUAMENTO ALLA CAT. B DEL D.M. 5.11.2001  
Dal km 44+000 allo svincolo con l'A19

### PROGETTO ESECUTIVO

Contraente Generale:

### CANTIERIZZAZIONE FASI DI COSTRUZIONE

Planimetria piano di deposito temporaneo dei materiali da smaltire Tav. 1/5

Codice Unico Progetto (CUP) : F91B09000070001  
Codice Elaborato: PA12\_09 - E 000GE218FD01TP4005B  
Scala: 1:10.000

REV.	DATA	DESCRIZIONE	REDATTO	VERIFICATO	APPROVATO	AUTORIZZATO
B	Novembre 2011	Ref. Istruttoria prot. CDG-0141142-P del 19/10/11			M. LITI	P. PAGLINI
A	Aprile 2011	Emissione			M. LITI	P. PAGLINI

Responsabile del procedimento: Ing. MAURIZIO ARAMINI

Il Progettista:

Il Consulente Specialista:

Il Geologo:

Il Coordinatore per la sicurezza in fase di progetto:

Il Direttore dei lavori: