

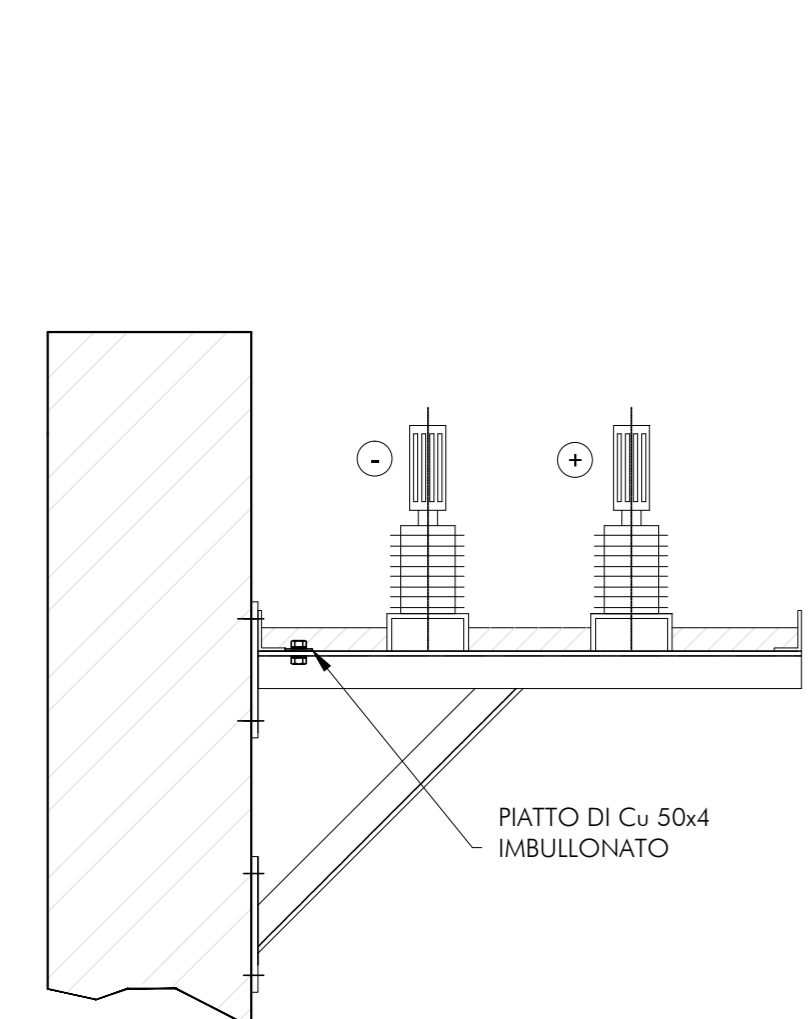
LEGENDA SIMBOLI

	Collettore di terra cu 50x4 mm.
	Derivazione da collettore cu 40x3 - 20x4 mm.
	Collegamento in doppio cavo FG16R16 per la connessione dei collettori di terra
	Collegamento alla maglia di terra di piazzale con cavi Cu 1x120mm ²
	Collegamento alla maglia di terra di piazzale con due corde in Cu ricotto 1x120mm ²
	Pulsante di apertura generale in cassetta stagna con vetro a rompere
	Pulsante di apertura generale a fungo
	Collegamento alla maglia di terra di piazzale - Pozzetto esistente
	Relè di massa cella misure/negativo
	Relè di massa elettronico - Cella alimentatore
	Relè di massa elettronico - Cella gruppo raddrizzatore
	Relè di massa elettronico - Masse esterne
	Relè di massa elettronico - Cella misure/negativo
	Relè di massa elettronico - Masse a monte dell'interruttore espolare (in c.a.)
	Esistente
	Rimozione/demolito
	Costruzione/realizzazione di progetto

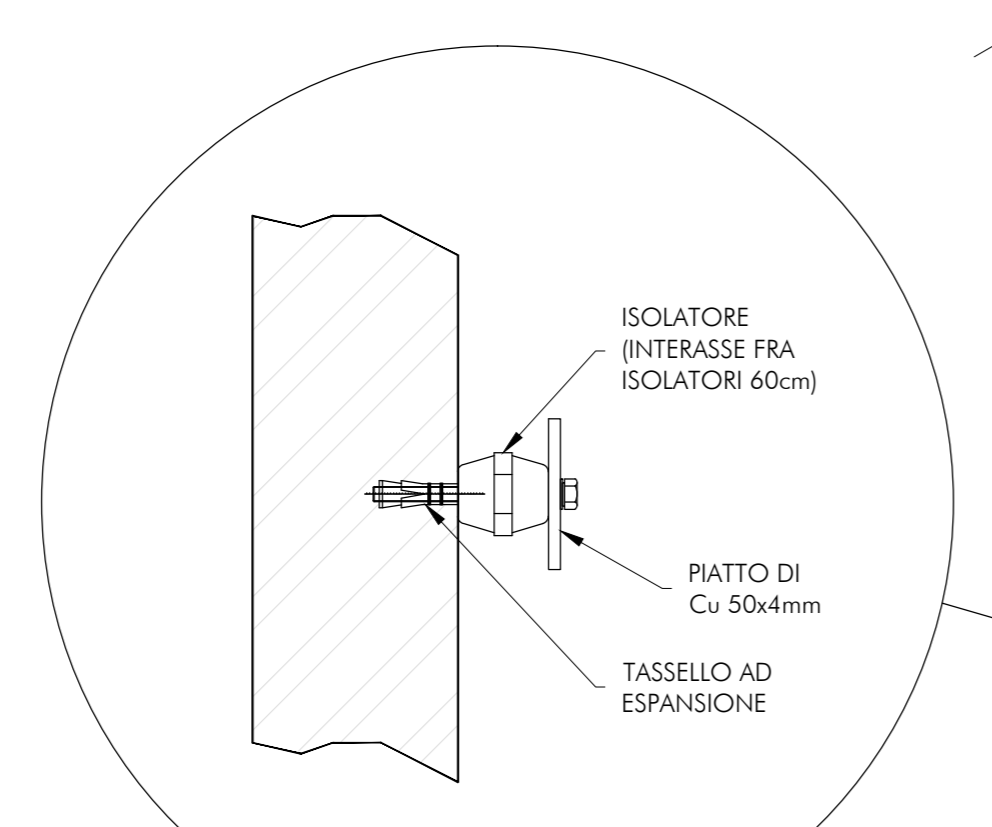
NOTE:

- Tutti gli infissi dovranno essere opportunamente connessi al sistema di messa a terra
- Nella sala "cella raddrizzatori gruppo" le apparecchiature in corrente continua dovranno essere connesse con collegamenti realizzati in piatto di rame Cu 40x3-20x4 mm al collettore corrente continua
- Nella sala "cella raddrizzatori gruppo" le apparecchiature in corrente alternata dovranno essere connesse con collegamenti realizzati in piatto di rame Cu 40x3-20x4 mm al collettore corrente alternata
- Le diverse zone dell'impianto di terra formate da collettori e/o cavi, non dovranno realizzare degli anelli.
- I collegamenti realizzati in piatto di rame dovranno essere installati su appositi supporti isolati e fissati alle pareti
- I vari settori costituenti l'impianto di terra dovranno essere isolati tra di loro e dovranno essere isolati dalla struttura
- L'impianto di Apertura Generale (AG) dovrà essere realizzato con tubo Ø20 installato a parete e utilizzando le canalizzazioni a pavimento esistenti

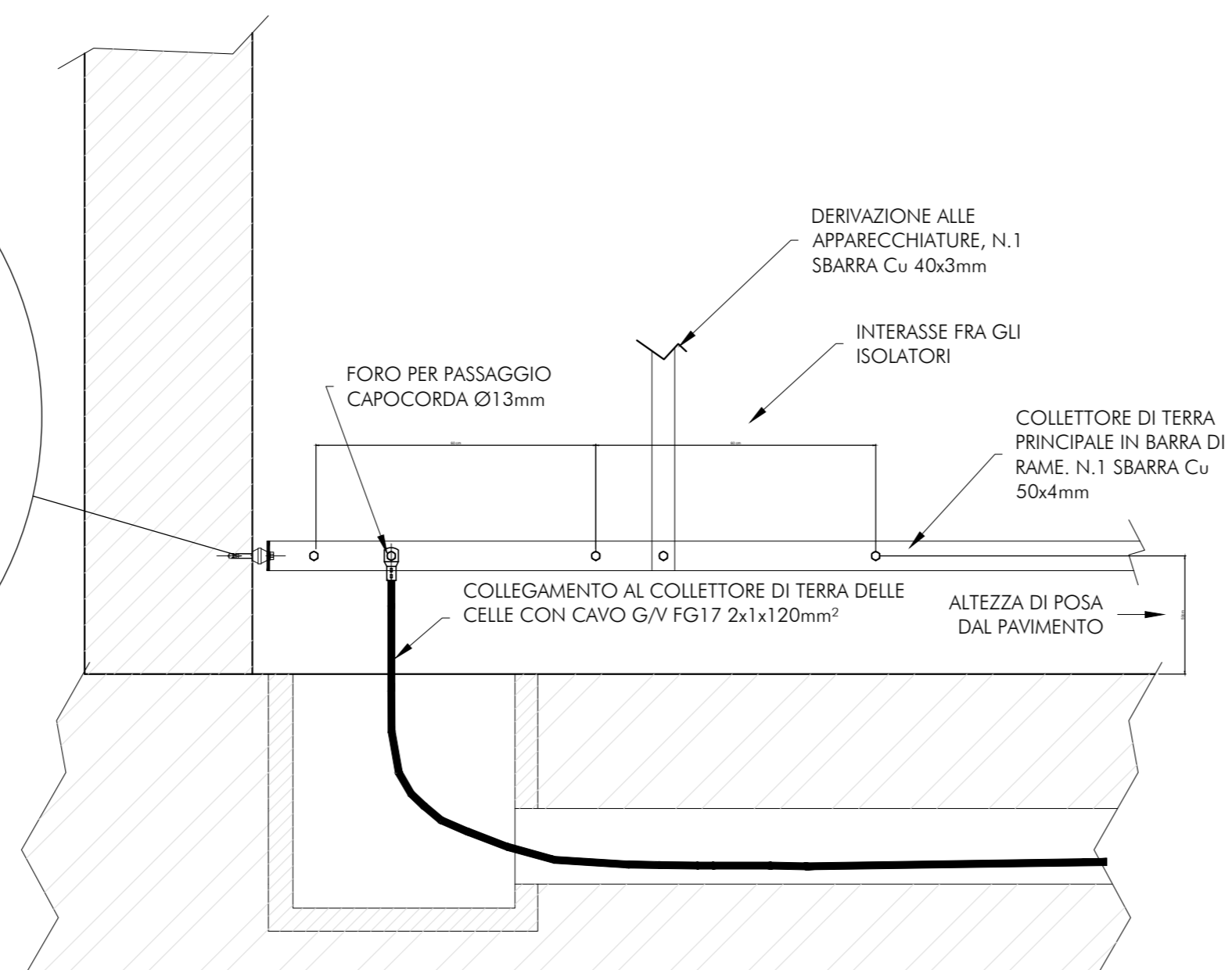
FISSAGGIO SULLA CARPENTERIA DI SOSTEGNO SBARRE



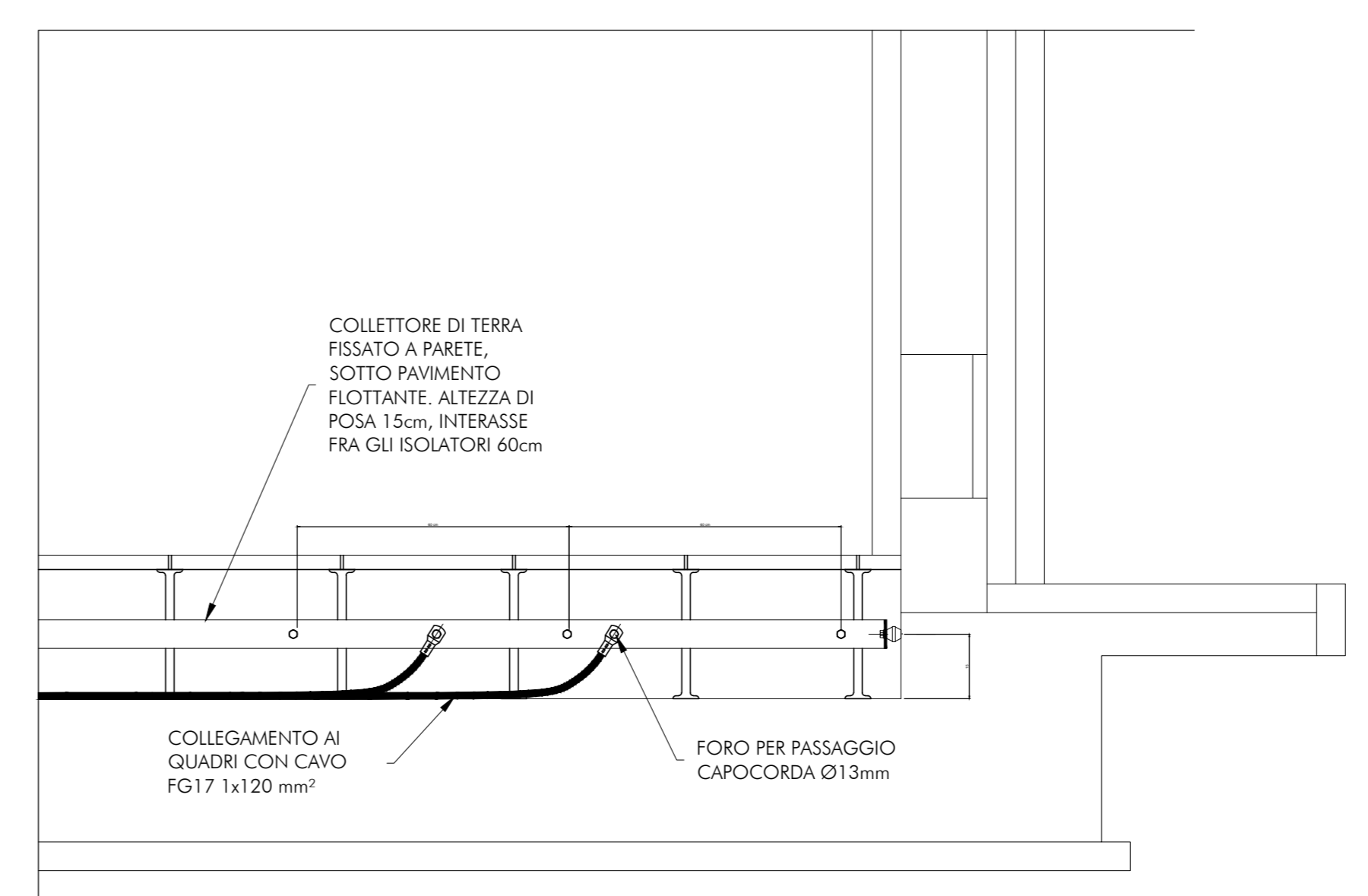
FISSAGGIO A PARETE



TIPICO COLLEGAMENTO RETE DI TERRA INTERNA



TIPICO COLLEGAMENTO SOTTO PAVIMENTO FLOTTANTE



COMMITTENTE: **RFI**
RETE FERROVIARIA ITALIANA
GRUPPO FERROVIE DELLO STATO ITALIANE

PROGETTAZIONE: **ITALFERR**
GRUPPO FERROVIE DELLO STATO ITALIANE

DIREZIONE TECNICA
U.O. TECNOLOGIE CENTRO

PROGETTO DEFINITIVO

RADDOPPIO LINEA FERROVIARIA ROMA-VITERBO
TRATTA CESANO-VIGNA DI VALLE

SSE Crocicchie - Fabbrico - Impianto di terra e relè di massa

SCALA: 1:50

Revis.	Descrizione	Redatto	Data	Verificato	Data	Approvato	Data	Aut./Assunt./Data
A	Emissione Definitiva		09/2018		09/2018		09/2018	G. Gatti/09/2018