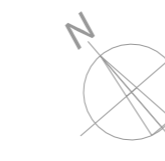
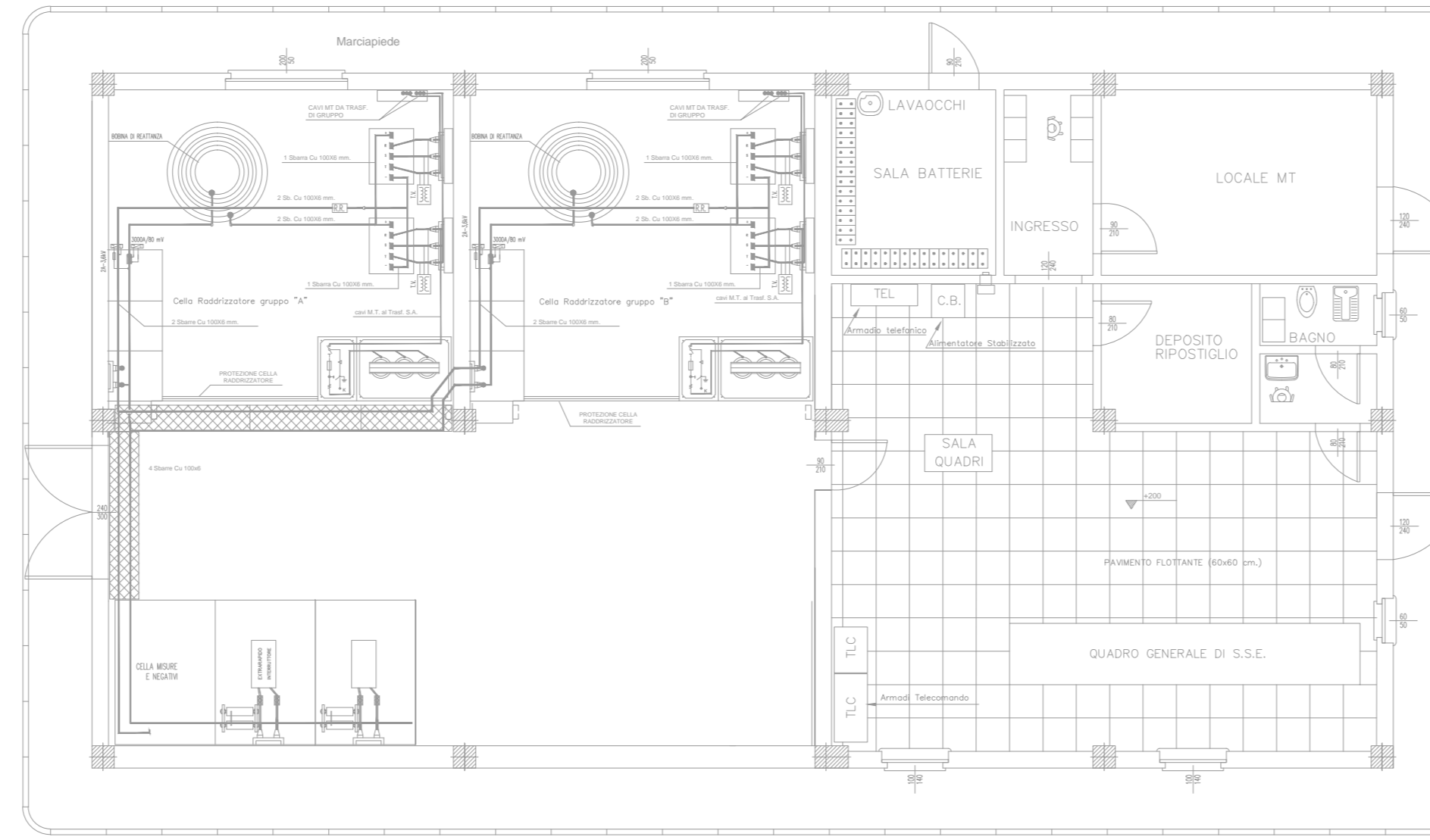


STATO ATTUALE



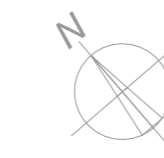
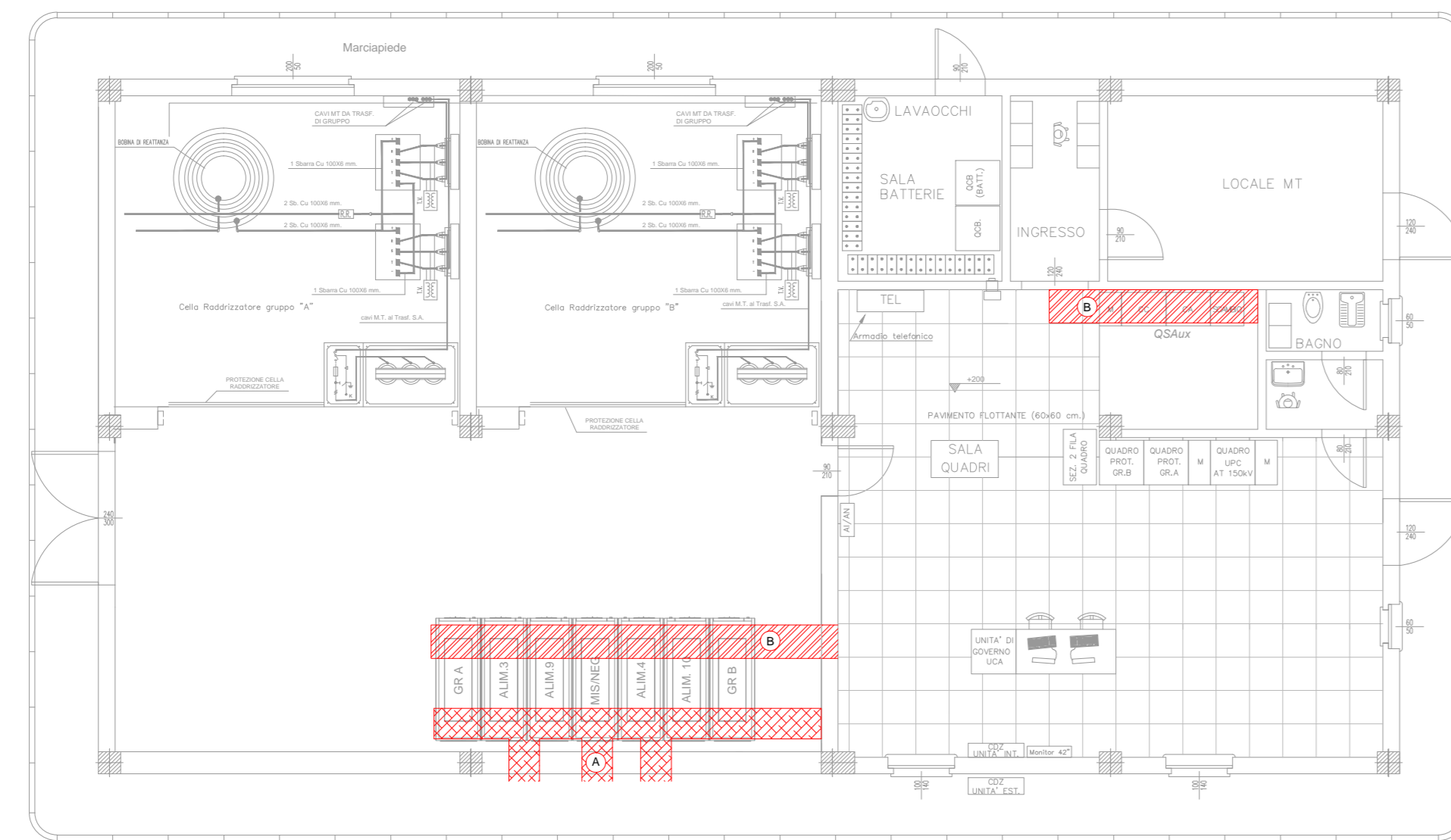
LEGENDA:

- Esistente
- Costruzione/Realizzazione non attivo o parzialmente attivo
- Demolizione
- Attivato nella fase
- Attivato in una fase precedente

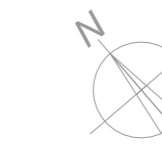
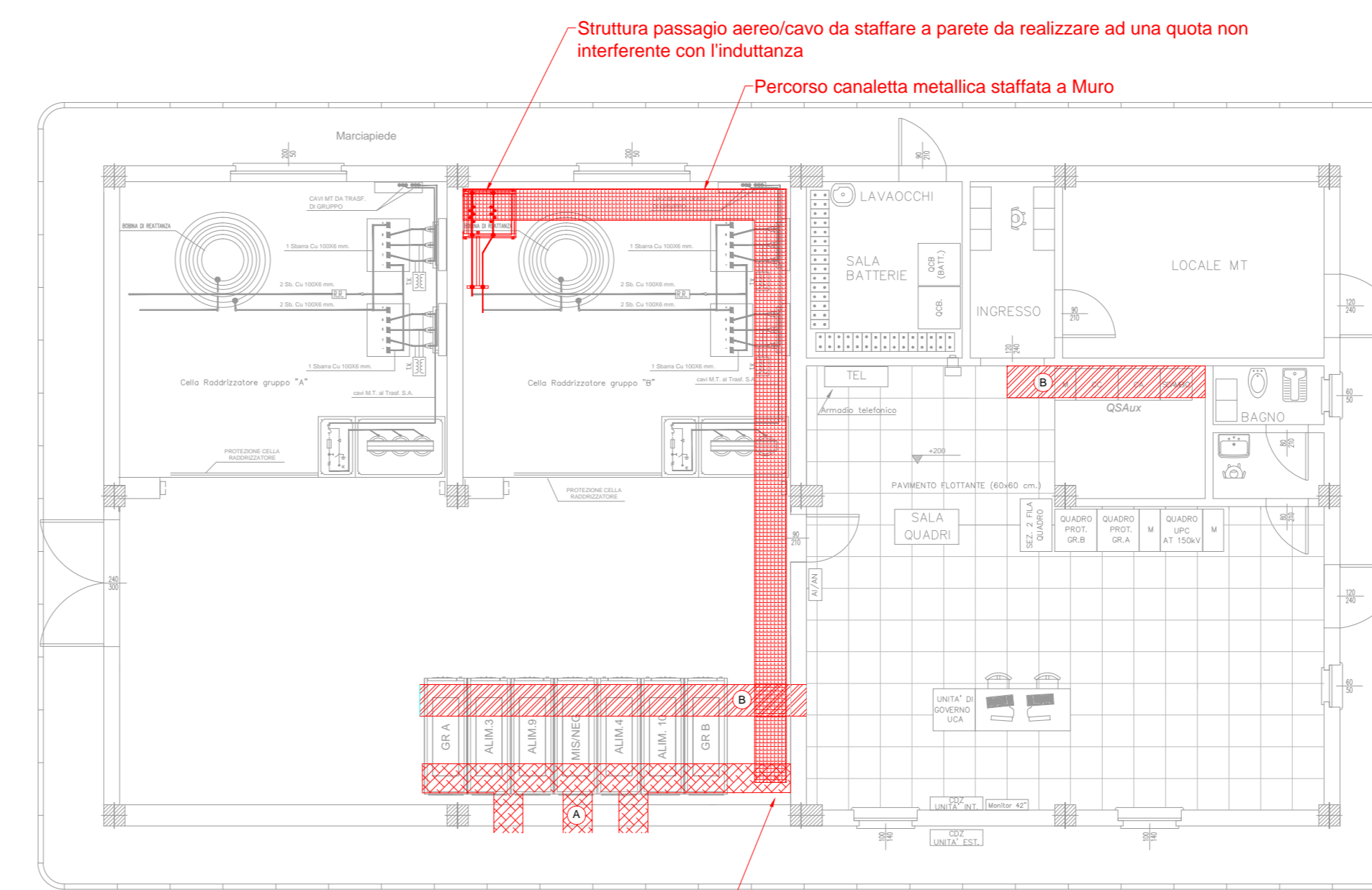
ALIM.3 (9, 4, 10) - Cella alimentatore in 3kVcc  
 GR A (B) - Cella filtro 3kVcc con sezionamento bipolare di gruppo  
 MIS/NEG - Cella misure e negativi 3kVcc  
 QUADRO DISTR. SERV. AUX. - Quadro di distribuzione Servizi Ausiliari in ca e cc  
 UNITA' DI GOVERNO UCA - Quadro di controllo sistema di supervisione SCADA  
 QUADRO PROTEZIONE GRUPPI - Quadro di protezione dei Gruppi A e B  
 QUADRO SEZ. 2 FILA - Quadro Sezionatori di 2a fila  
 TLC - Armadio telecomando

- Cunicolo per passaggio cavi tipo "A" L=550mm, h= 1000mm con copertura in lamiera o non presenti le apparecchiature
- Cunicolo per passaggio cavi tipo "B" L=600mm, h= 400mm con copertura in lamiera o non presenti le apparecchiature
- Canale metallico forato 600x80 in acciaio zincato completo di struttura portante e staffe
- Pavimento flottante

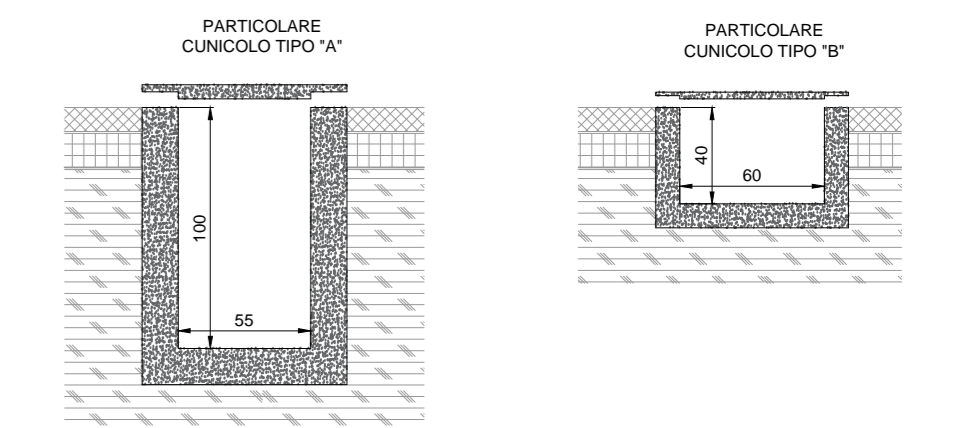
FASE 1A



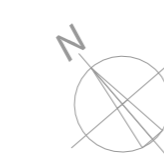
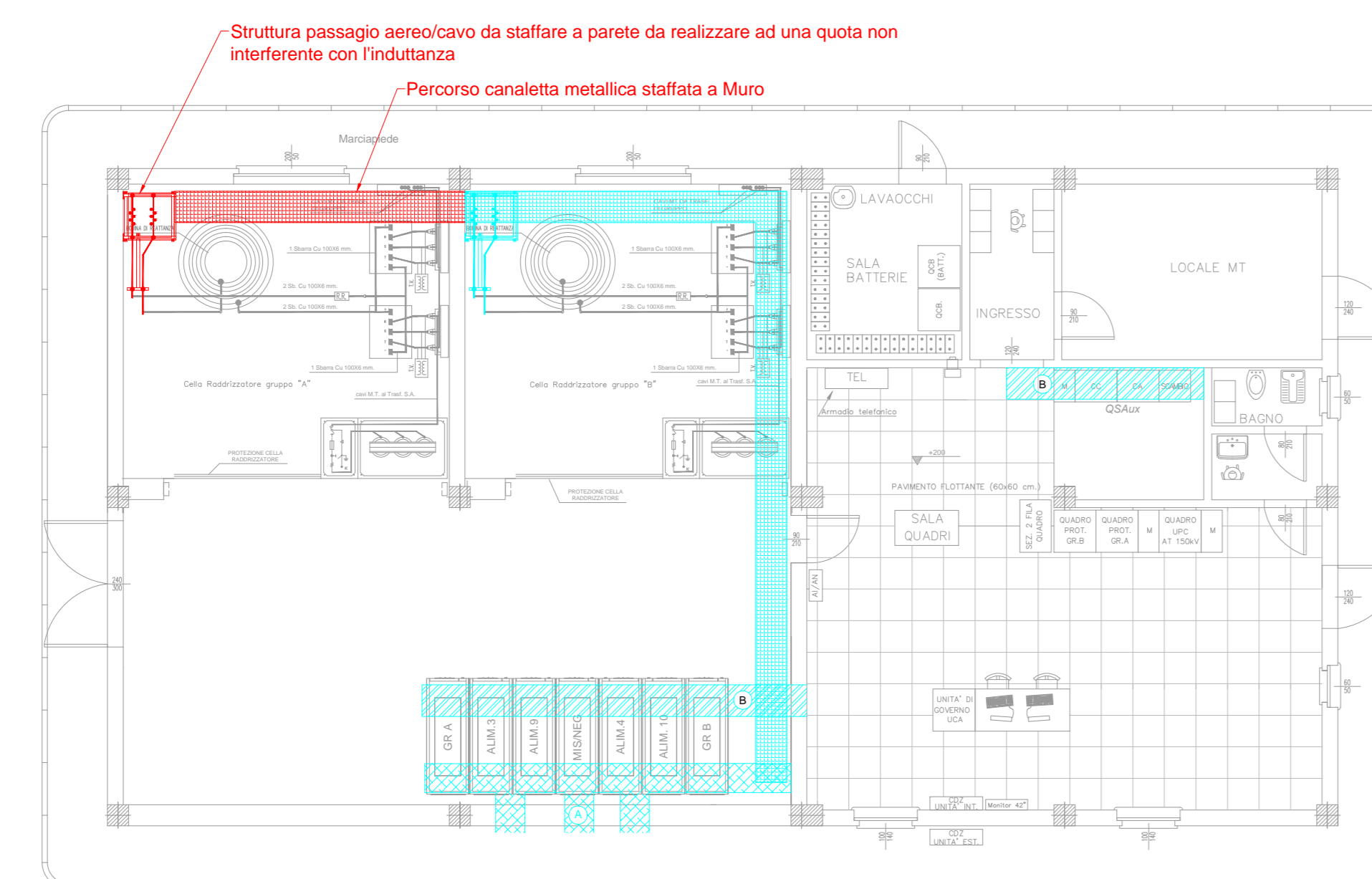
FASE 1B



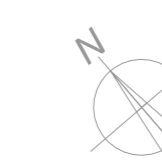
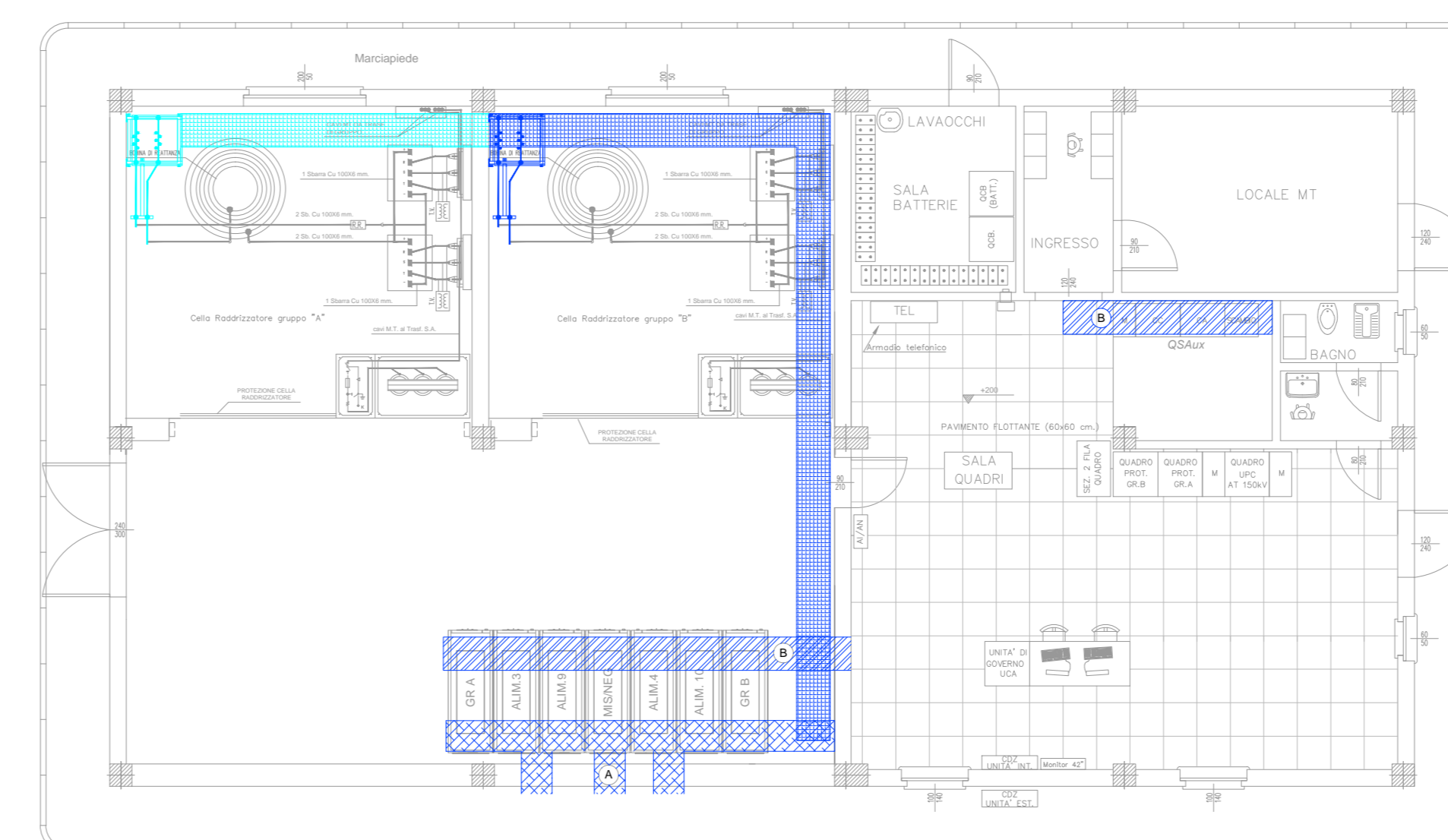
Tipologia di canalizzazioni interne al fabbricato



FASE 1C



FASE 2



COMMITTENTE:



PROGETTAZIONE:



DIREZIONE TECNICA  
 U.O. TECNOLOGIE CENTRO

PROGETTO DEFINITIVO

RADDOPPIO LINEA FERROVIARIA ROMA-VITERBO  
 TRATTA CESANO-VIGNA DI VALLE

SSE Crocicchie - Fabbriato - Canalizzazioni e pozzetti per fasi

SCALA:  
 1:100

COMMESSA LOTTO FASE ENTE TIPO DOC. OPERA/DISCIPLINA PROGR. REV.

NR11 01 D 18 PA SE0100 018 A

Revis.	Descrizione	Redatto	Data	Verificato	Data	Approvato	Data	Autorizzato/Data
A	Emissione Definitiva	[Signature]	04/2018	[Signature]	04/2018	[Signature]	04/2018	G. Guè [Signature]