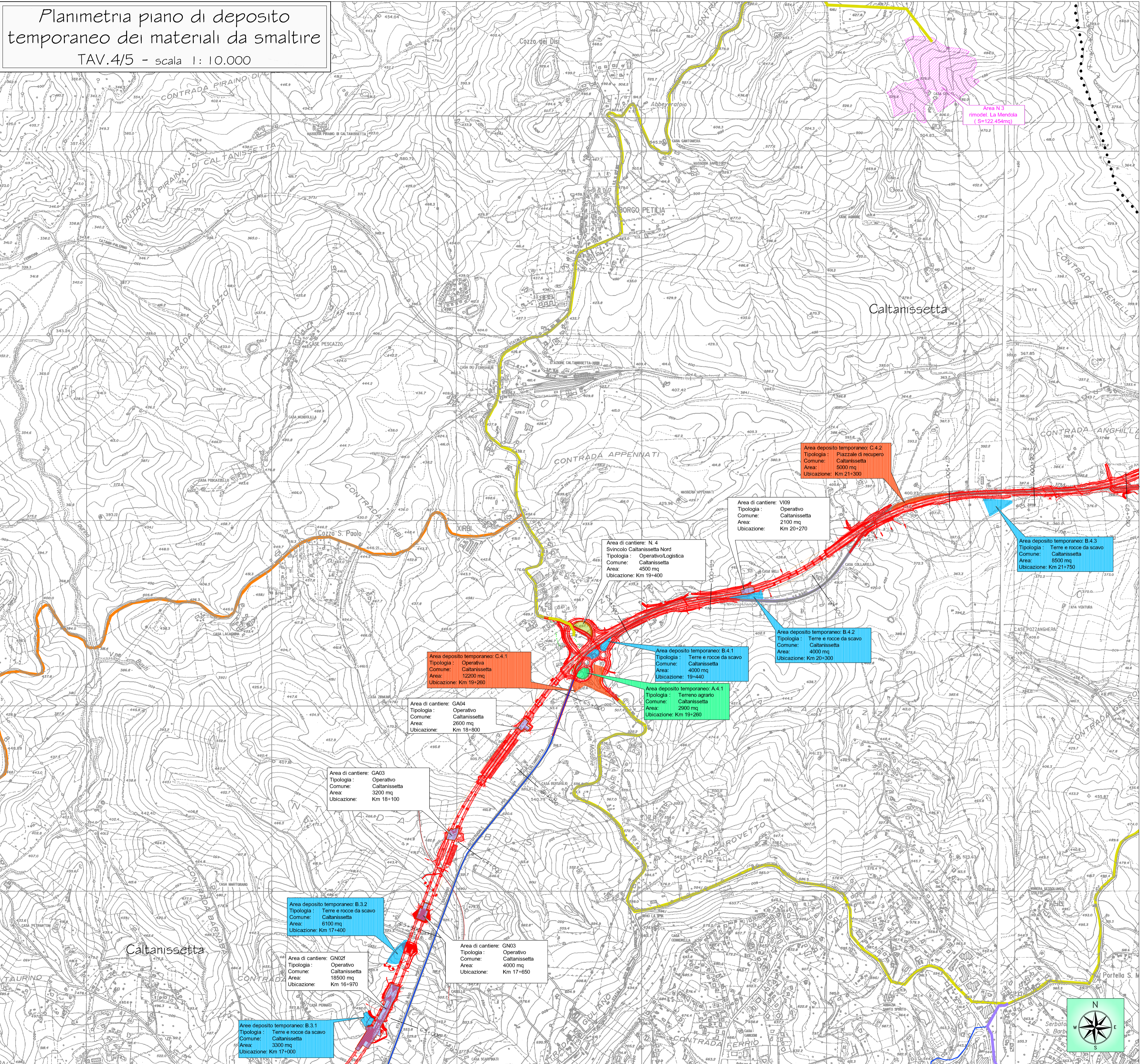


Planimetria piano di deposito temporaneo dei materiali da smaltire
TAV.4/5 - scala 1:10.000



LEGENDA

Viabilità

- Viabilità interessata dai mezzi d'opera durante i lavori
- Viabilità interessata da deviazioni del traffico durante i lavori
- Tracciato attuale SS 640
- Strade provinciali
- Strade statali
- Strade secondarie
- Autostrade
- Confini comunali

Tratti operativi

- I° Tratto operativo
- II° Tratto operativo
- III° Tratto operativo
- IV° Tratto operativo
- Centri urbani

Aree di cantiere

- Area di cantiere logistico
- Area di cantiere operativo

Aree di deposito temporaneo materiali da smaltire e piazzole di recupero

Legenda codice area di deposito

- A - Terreno agrario
- B - Terre e rocce da scavo da stabilizzare a calce
- C - Piazzole di recupero: codice cer 17010/102/03/07 170302 - 170405 - 170904
- D - Aree di movimentazione mezzi e stoccaggio materiali

Andamento plano-altimetrico progetto stradale

Tratto in rilevato/trincea Tratto su viadotto Tratto in galleria

QUADRO D'UNIONE

ANAS S.p.A.
DIREZIONE CENTRALE PROGRAMMAZIONE PROGETTAZIONE

PA 12/09
CORRIDOIO PLURIMODALE TIRRENICO - NORD EUROPA
ITINERARIO AGRIGENTO - CALTANISSETTA - A19
S.S. N° 640 "DI PORTO EMPEDOCLE" B
AMMODERNAMENTO E ADEGUAMENTO ALLA CAT. B DEL D.M. 5.11.2001
Dal Km 44+000 allo svincolo con l'A19

PROGETTO ESECUTIVO

Contraente Generale: **Empedocle 2** s.c.p.a.

**CANTIERIZZAZIONE
FASI DI COSTRUZIONE**
Planimetria piano di deposito temporaneo dei materiali da smaltire Tav. 4/5

Codice Unico Progetto (CUP) : F91B09000070001

Codice Elaborato: PA12_09 - E 0 0 0 G E 2 1 8 F D 0 1 T P 4 0 0 8 A

Scala: 1:10.000

F	E	D	C	B	A
REV. DATA	DESCRIZIONE	REDATTO	VERIFICATO	APPROVATO	AUTORIZZATO
A	Aprile 2011	Emissione		M. LITI	P. PAGLINI

Responsabile del procedimento: Ing. MAURIZIO ARAMINI

Il Progettista: **ING. GIULIO MENENGA** Ordine degli Ingegneri di Firenze N° 4533

Il Consulente Specialista: **ING. ALESSANDRO DINOLFO** Ordine degli Ingegneri di Agrigento N° 1435

Il Geologo: **ING. ALESSANDRO SAITTO** Ordine Regionale dei Geologi di Sicilia N° 14853

Il Coordinatore per la sicurezza in fase di progetto: **ING. ALESSANDRO SAITTO** Ordine degli Ingegneri di Agrigento N° 14853

Il Direttore dei lavori: **ING. PIPPINO MAZZUCCO** Ordine degli Ingegneri di Agrigento N° 14447