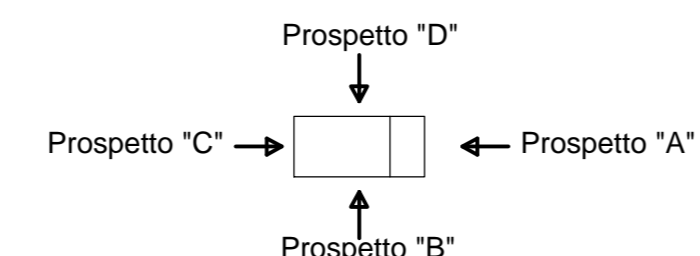
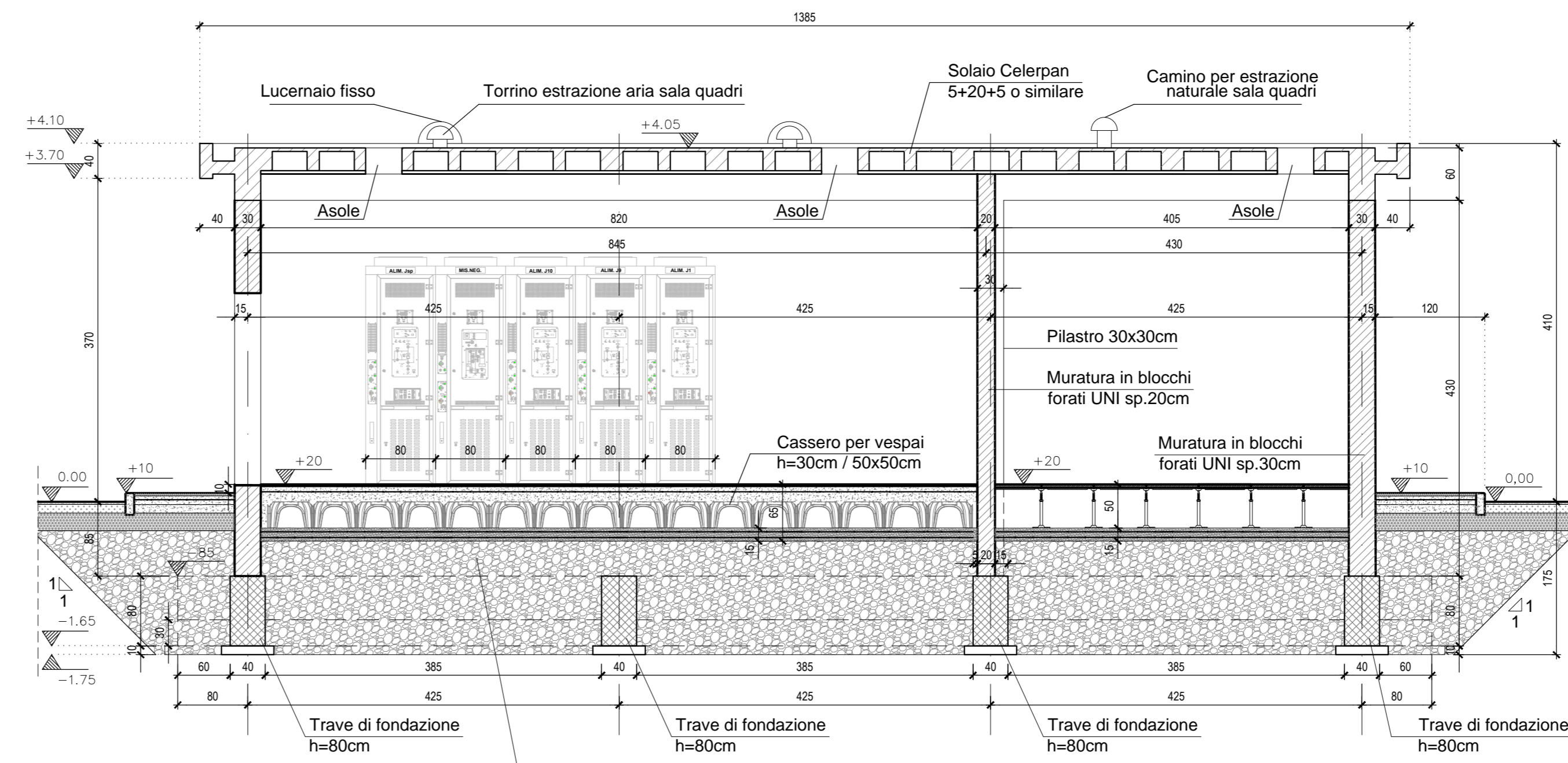
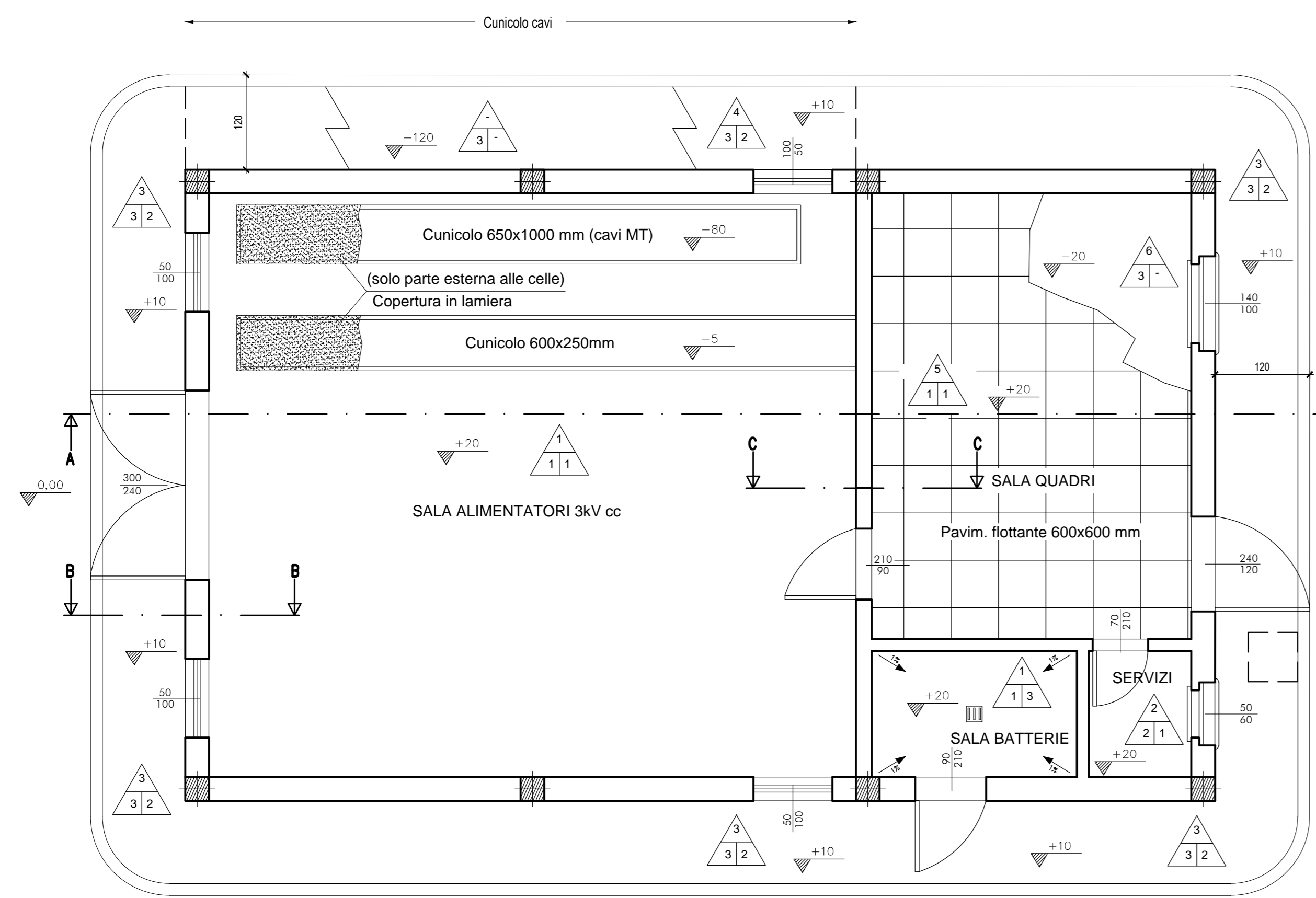


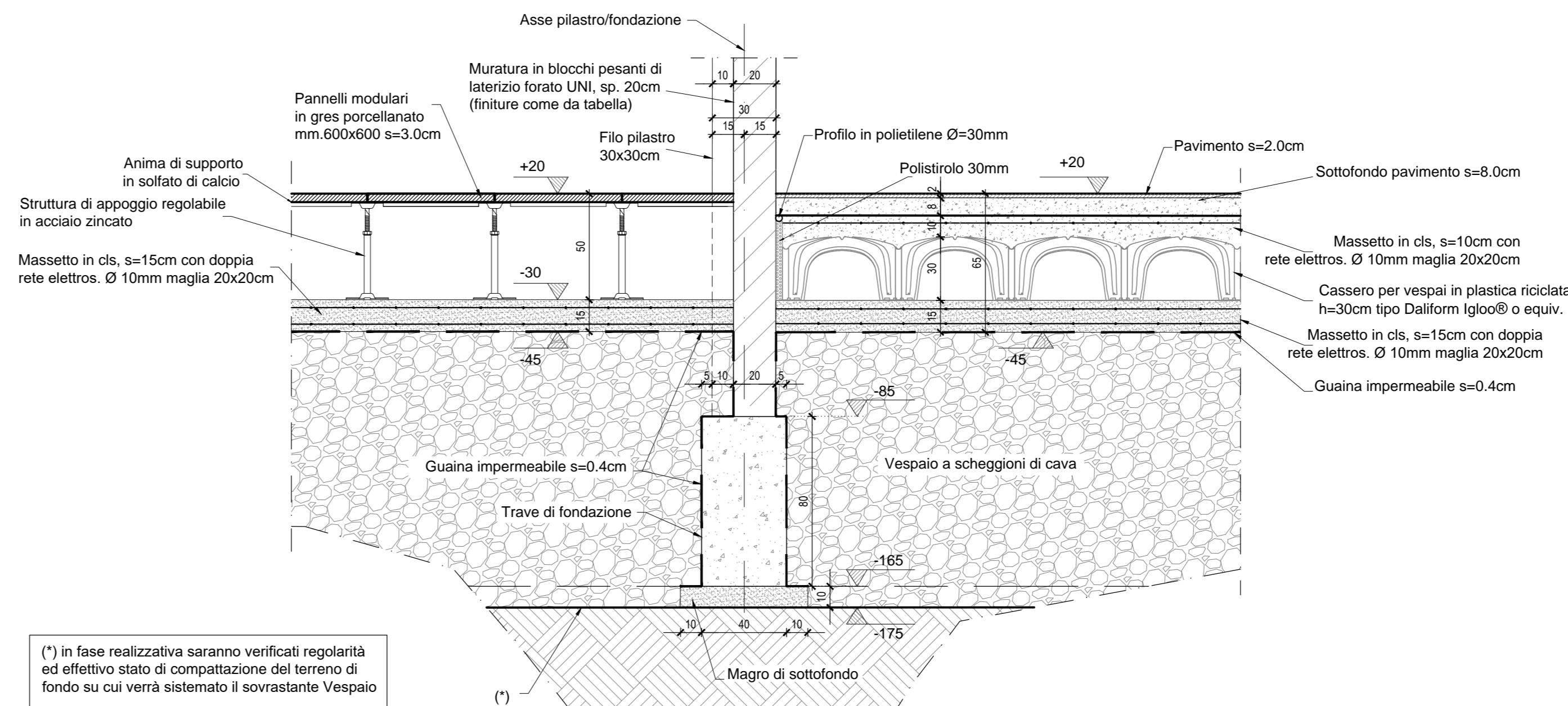
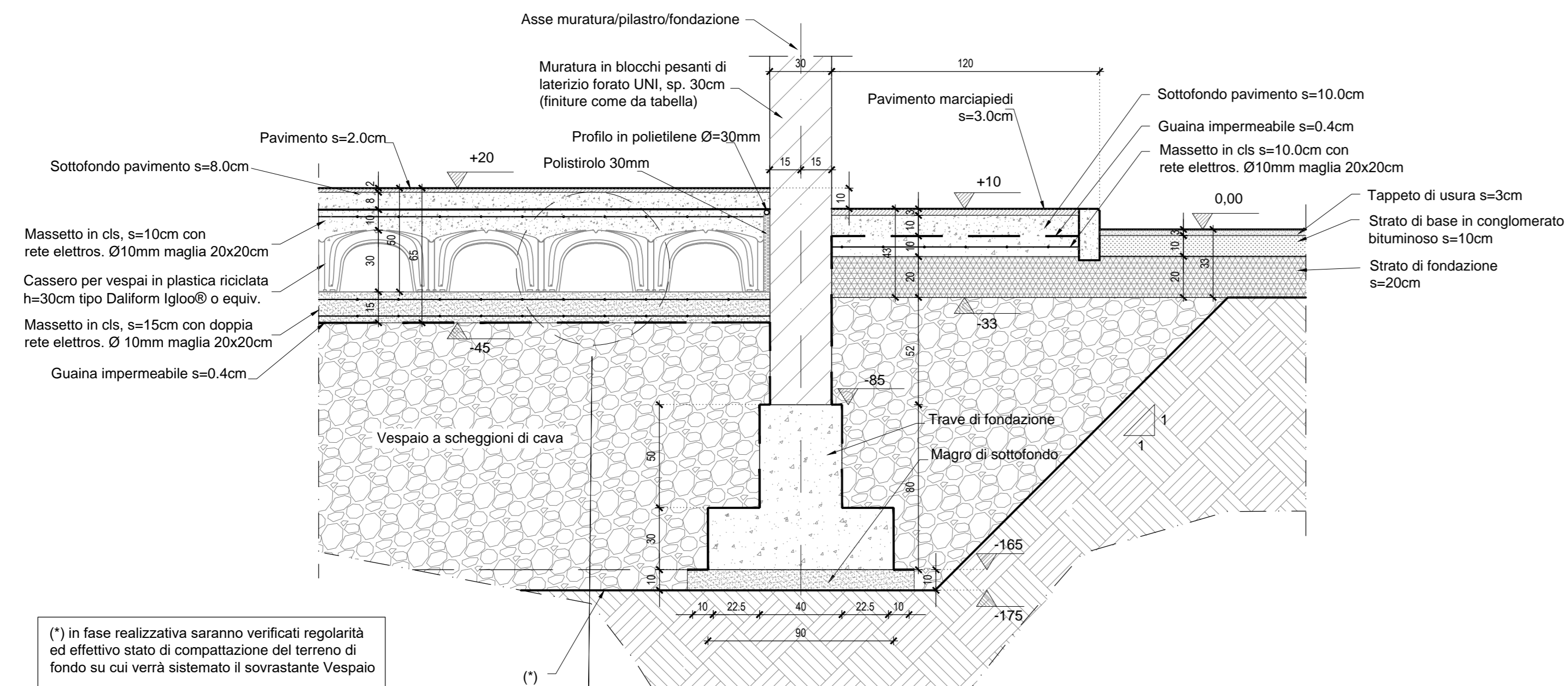
PIANTA  
SCALA 1:50

SEZIONE A-A  
SCALA 1:50



PARTICOLARE SEZIONE INTERNO/ESTERNO - DETTAGLIO B  
SCALA 1:20

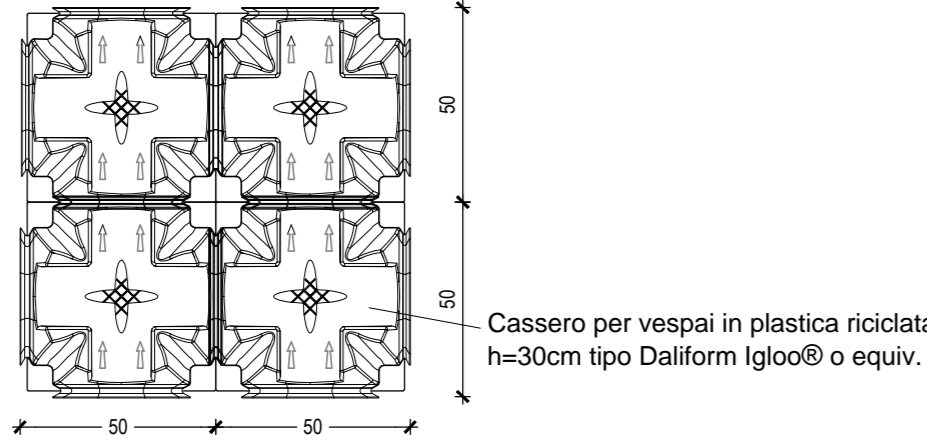
PARTICOLARE SEZIONE INTERNO/INTERNO - DETTAGLIO C  
SCALA 1:20



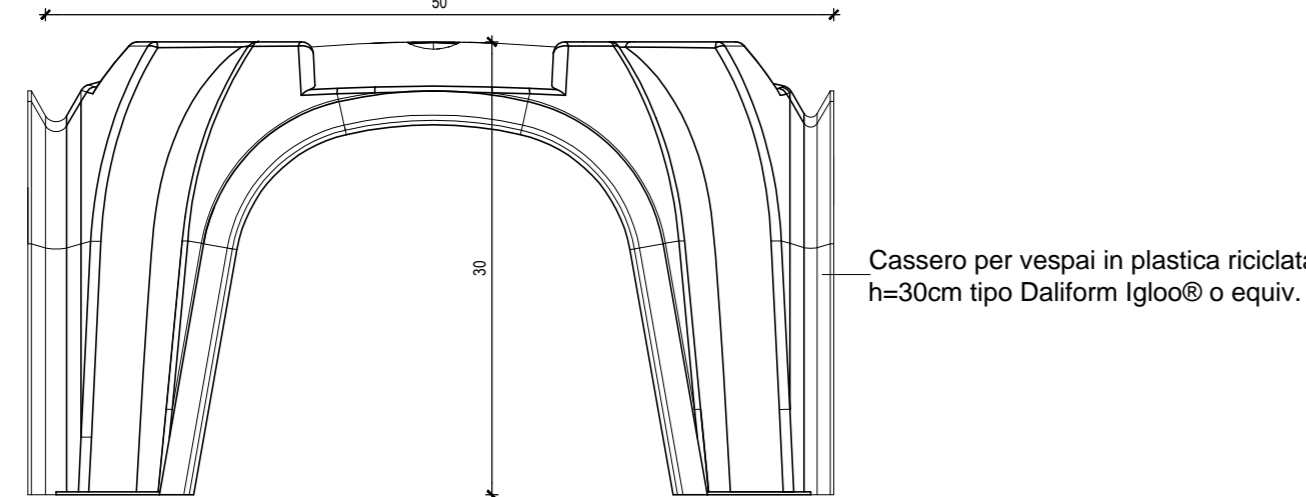
(\*) in fase realizzativa saranno verificati regolarità ed effettivo stato di compattazione del terreno di fondo su cui verrà sistemato il sovrastante Vespaio

(\*) in fase realizzativa saranno verificati regolarità ed effettivo stato di compattazione del terreno di fondo su cui verrà sistemato il sovrastante Vespaio

PARTICOLARE PIANTE CASSERO PER VESPAI  
SCALA 1:20



PARTICOLARE FRONTE CASSERO PER VESPAI  
SCALA 1:5



LEGENDA

- OPERE DA REALIZZARE CON TUTTI I TIPI DI PAVIMENTO:**
- Sottofondo pavimentazioni: in materiali inerti dello spessore di cm.8
  - Massetto pavimentazioni: in conglomerato cementizio classe Rb.20 MPa, armato con rete elettrosaldata a maglia quadrata lato cm.20, formata da fondini di acciaio Ø non inferiore a mm. 6
  - Isolamento pavimentazioni: manto impermeabile contro umidità ascendente costituito da guaina prefabbricata, a base di bitume ed elastomeri, armata e di spessore mm.4.
- PAVIMENTO:**
- 1) - Piastrelle di gres porcellanato: dimensioni = 300x300 mm. / spessore = 20 mm. / colore = verde lucido con battiscopa di altezza mm.100 (stesso materiale della pavimentazione)
  - 2) - Piastrelle di gres porcellanato: dimensioni = 600x300 mm. / spessore = 8 mm. / colore = bianco-azzurro
  - 3) - Piastrelle di ghiaia lavata: dimensioni = 400x400 mm. e spessore = 30 mm.
  - 4) - Copertura cunicolo in lamiera
  - 5) - Pavimento flottante, modulare sopraelevato su supporti regolabili avente le seguenti caratteristiche:
    - pannelli modulari dimensioni mm.600x600 e spessore mm.30
    - rifinitura superiore in gres porcellanato
    - struttura pannello in solotto di calcio
    - altezza del pavimento 500 mm
    - sovraccarico utile concentrato ≥ kg 600
    - sovraccarico utile distribuito ≥ kg 1800mq
    - costruzione del pavimento elettricamente conduttiva e collegata al conduttore di terra dell'impianto con battiscopa di altezza mm.100 in materiale PVC colore nero.
  - 6) - Massetto pavimentazione liscio "a vista"

- PARETE:**
- 1) - intonaco premiscelato, a base di cemento, calce idrata, perite espansa, inerti minerali ed additivi chimici, dosati e miscelati; posato al grezzo e tirato fine.
  - 2) - sino ad altezza mt. 2.20: rivestimento con gres ceramico di 1° scelta: dimensioni mm. 200x200 / spessore mm.6 / colore bianco venato azzurro oltre altezza mt. 2.20: intonaco non premiscelato posato al grezzo e tirato fine
  - 3) - intonaco premiscelato, a base di cemento, calce idrata, perite espansa, inerti minerali ed additivi chimici, dosati e miscelati; posato al grezzo.
- VERNICIATURA:**
- 1) - pareti e soffitti tinteggiati con due mani di idropittura lavabile di colore bianco.
  - 2) - pareti con intonachino colorato.
  - 3) - pareti e soffitti tinteggiati con vernice anticado di colore bianco

**NOTE:**  
Tutte le strutture in cemento precompresso (pilastri, travi, soffitti) dovranno essere rasate, sigillate e verniciate su tutte le parti a vista.  
Tutte le quote sono espresse in cm salvo diversamente specificato

NOTE

- Quote e misure aperture espresse in centimetri
- Misure cunicoli e cavidotti espresse in millimetri

DOCUMENTI DI RIFERIMENTO

NR1J018P8SE020022A	Fabbricata - Prospetti esterni
NR1J018P8SE020023A	Relazione di calcolo strutture e fondazioni
NR1J018P8SE020024A	Fabbricata - Disposizione apparecchiature (layout)
NR1J018P8SE020025A	Fabbricata - Pianta fondazioni
NR1J018P8SE020026A	Fabbricata - Pianta elevazione
NR1J018P8SE020027A	Piazzole - Disposizione apparecchiature (layout)
NR1J018P8SE020028A	Piazzole - Canalizzazioni e pozzetti
NR1J018P8SE020029A	Piazzole - Sistemazione aree e viabilità
NR1J018P8SE020030A	Piazzole - Smaltimento acque e allacciamento servizi
NR1J018P8SE020031A	Impianti LFM
NR1J018P8SE020032A	Fabbricata - Impianto antiruffazione e rilevazione incendi
NR1J018P8SE020034A	Fabbricata - Canalizzazioni e pozzetti
NR1J018P8SE020035A	Impianto di terra Piazzole e Fabbricata

COMMITTENTE:



PROGETTAZIONE:



DIREZIONE TECNICA  
U.O. TECNOLOGIE CENTRO

PROGETTO DEFINITIVO

RADDOPPIO LINEA FERROVIARIA ROMA-VITERBO  
TRATTA CESANO-VIGNA DI VALLE

CTE Vigna di Valle  
Fabbricato - Quote e caratteristiche ambienti

SCALA:	1:50
	1:20

COMMESSA LOTTO FASE ENTE TIPO DOC. OPERA/DISCIPLINA PROG. REV.

NR1J 01 8 P 8 SE 0200 03 3 A

Rev.	Descrizione	Redatto	Data	Verificato	Data	Approvato	Data	Autocollante/Data
A	Emissione Definitiva	[Signature]	01/2018	[Signature]	01/2018	[Signature]	01/2018	G. Gatti/01/2018