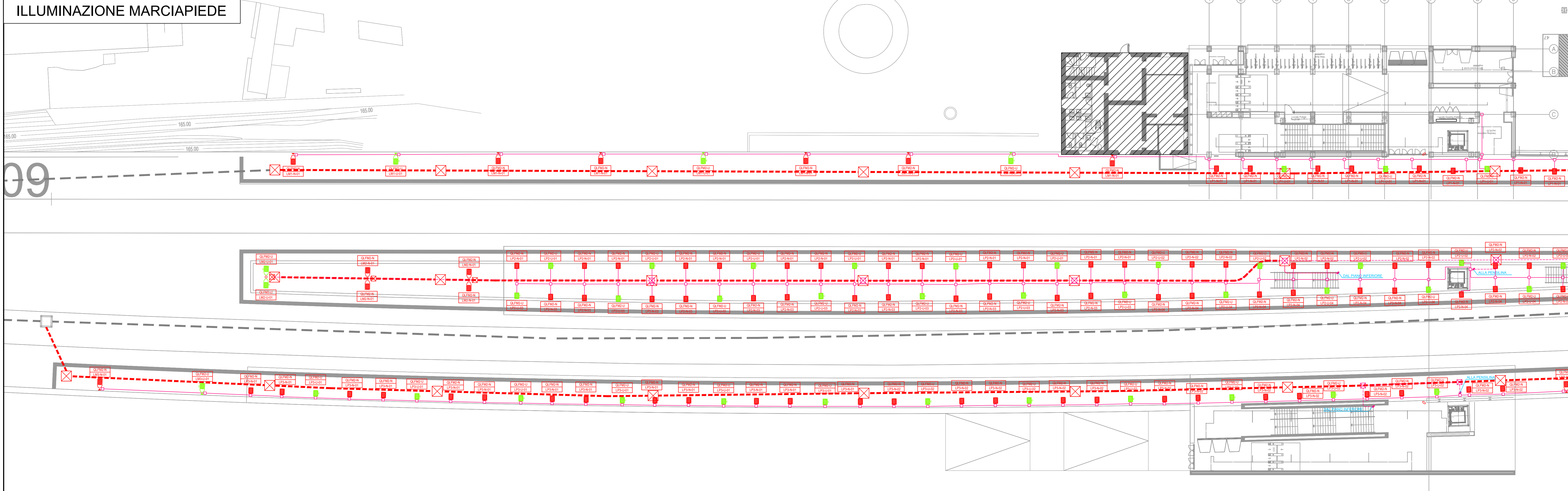
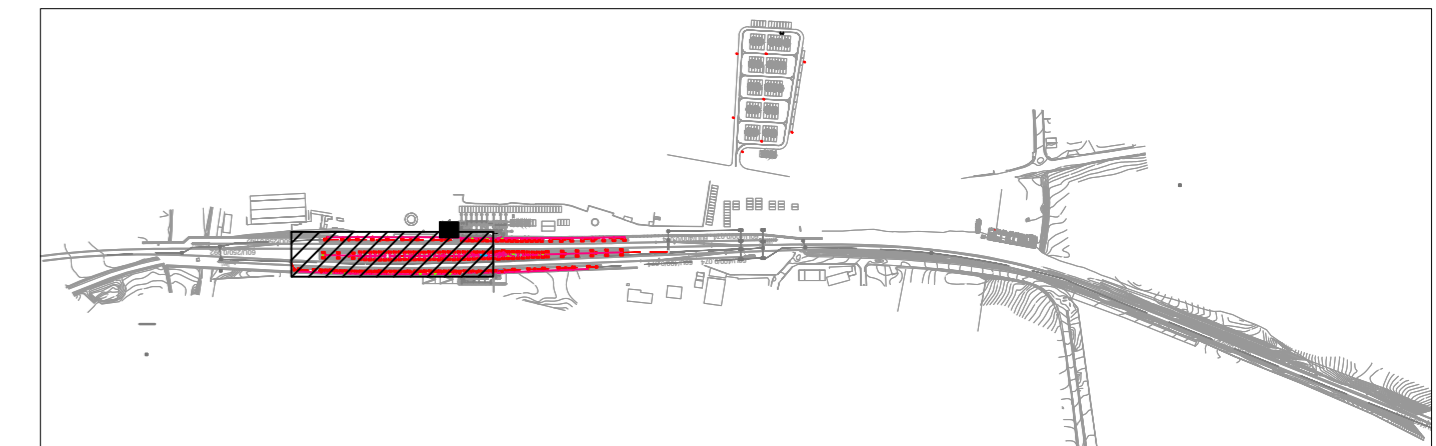


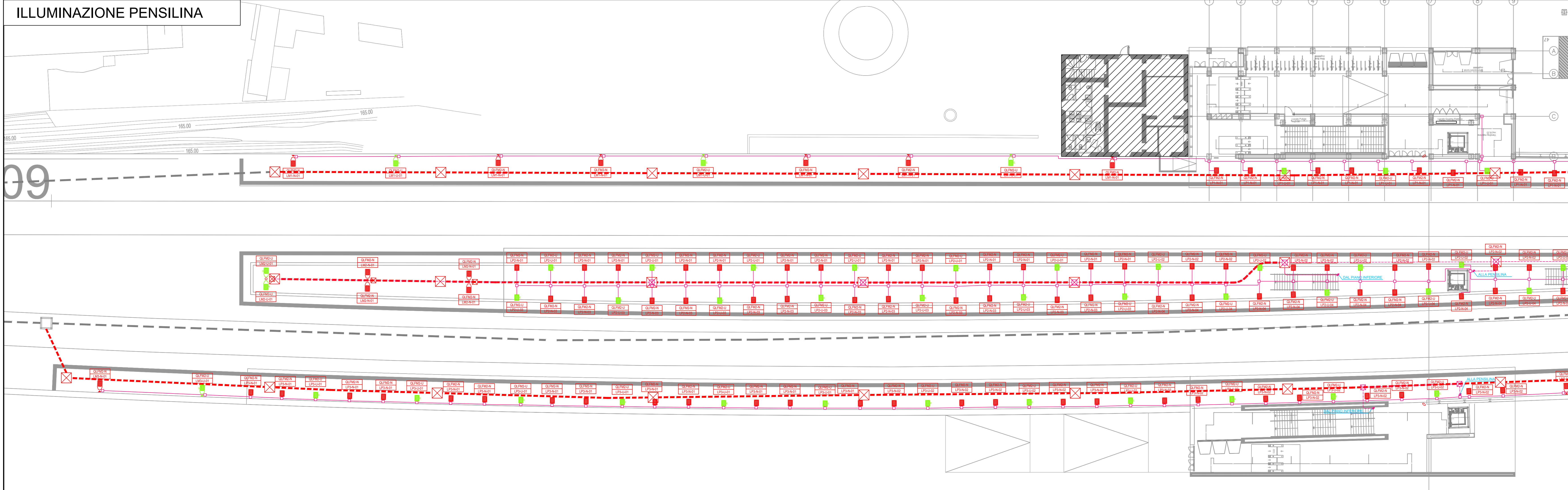
ILLUMINAZIONE MARCIAPIEDE



LEGENDA	
SIMBOLO	DESCRIZIONE
	Quadro elettrico
	Pozzetto di derivazione misura 30x30x110 cm
	Illuminazione marciapiedi e banchine. Palina in vetroresina Hft = 5,2 m, proiettore a LED (P LED = 50,8 W) con ottica asimmetrica IP67, 5424lm, classe isolamento II. Alimentazione linea NORMALE.
	Illuminazione marciapiedi e banchine. Palina in vetroresina Hft = 5,2 m, proiettore a LED 50,8 W con ottica asimmetrica IP67, 5424lm, classe isolamento II. Alimentazione linea ESSENZIALE (UPS).
	Illuminazione pensiline. Proiettore 48 LED per installazione a plafone 38W, IP66, 3742lm, classe isolamento II. Alimentazione linea NORMALE.
	Illuminazione pensiline. Proiettore 48 LED per installazione a plafone 38W, IP66, 3742lm, classe isolamento II. Alimentazione linea ESSENZIALE (UPS).
	Tubazione portacavi metallica in vista
	Tubazione portacavi in PVC interrata
	Scatola di derivazione
	Colonna montante/discendente
	Pozzetto di derivazione



ILLUMINAZIONE PENSILINA



DIREZIONE TECNICA
UO TECNOLOGIE CENTRO

PROGETTO DEFINITIVO

LINEA ROMA-VITERBO
RADDOPPIO TRATTA CESANO - VIGNA DI VALLE

Stazione di Anguillara - Planimetria piazzale
con disposizione apparecchiature LFM e Cavidotti

SCALA
1:200

COMMESSA	LOTTO	FASE	ENTE	TIPO DOC.	OPERA/DISCIPLINA	PROGR.	REV.
NR11	01	D	18	P9	LF0100	001	A

Revis.	Descrizione	Redatto	Data	Verificato	Data	Approvato	Data	Autore	Data
A	Emissione esecutiva	[Signature]	07/2018	[Signature]	07/2018	[Signature]	07/2018	[Signature]	07/2018