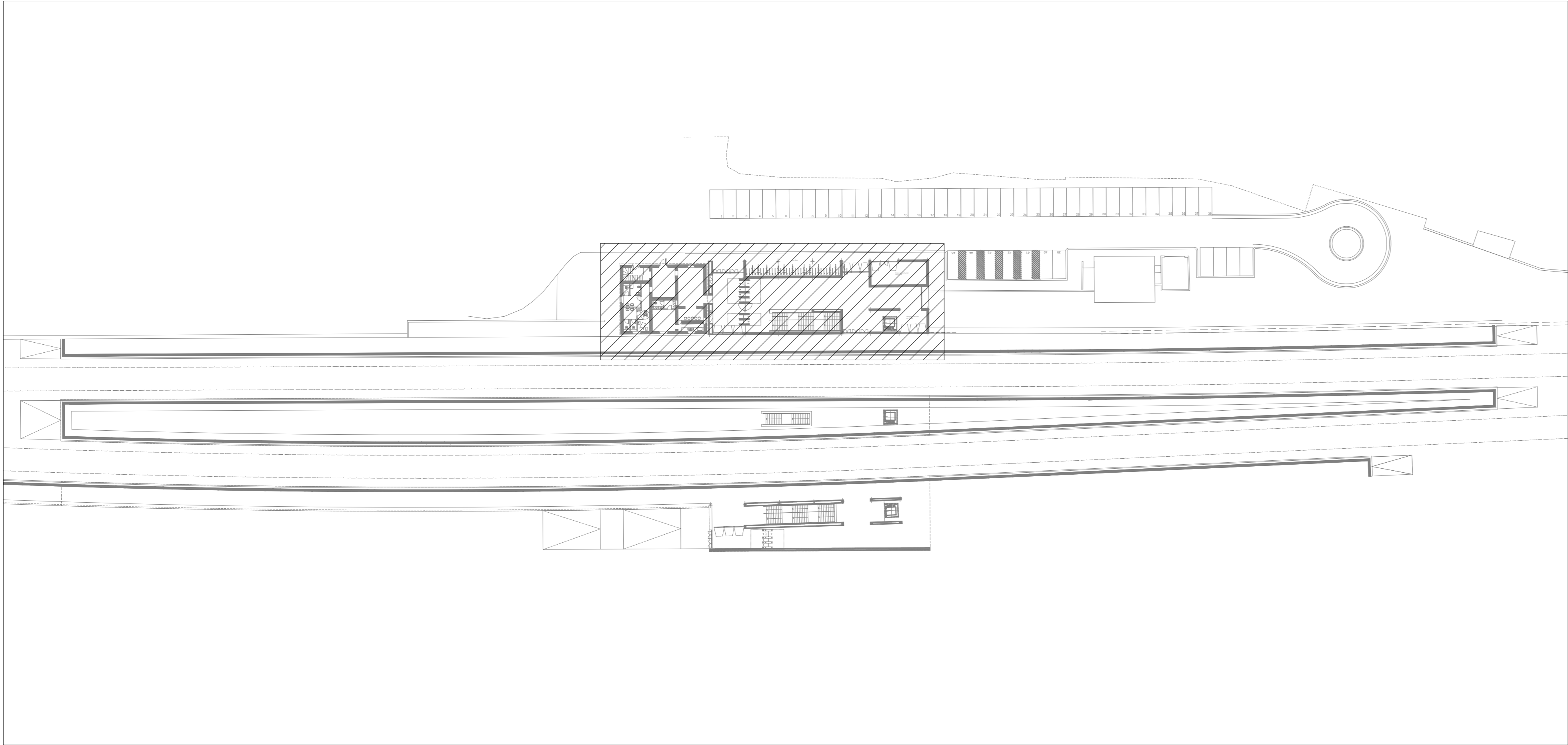


1 Pianta fabbricato viaggiatori



KEYPLAN

LEGENDA

Elemento	Descrizione
[NMS]	Network Attached Storage
[CCTV]	Telecamera del tipo fissa installata a parete o su palina
[Switch]	Switch per alimentazione e segnale telecamera - 8 porte PoE+ 2 per fibra
[Scal]	Scalio di derivazione
[EXT]	Extender PoE
[Dome]	Telecamera Dome da interno
[Mini]	Telecamera mini-dome all'interno della cabina degli ascensori

TABELLA ELEMENTI

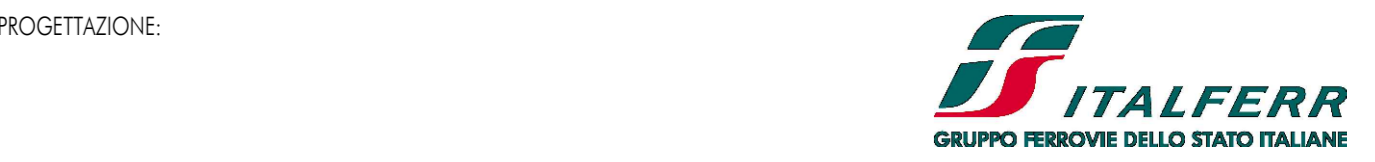
Elemento	Caratteristiche
[Cable]	Tubo in PVC DW50, tubo in acciaio zincato da 49 in caso di installazione esterna, tubo in PVC DW83 adatto a posa interna in caso di cavidotti interrati
[Cable]	Cavi posati alimentazione e segnale posati in canalina comune impianti correnti deboli

TABELLA CAVI

Elemento	Designazione	Formazione	Tipologia	Servizio	Infilaggio
[Cable]	-	ABC 4 x (2x2)	FTP Cat.6a - S/ta	Alimentazione e Segnale	PVC 425 mm
[Cable]	-	-	Fibra ottica per foto	Segnale	PVC 432 mm

NOTE

- IN CORRISPONDENZA DI TUTTI I PUNTI IN CUI LE CONDUTTURE ATTRAVERSANO PARETI O SOLAI DI LOCALI COMPARTIMENTATI AL FUOCO, SARANNO INSTALLATI SETTI TAGLIAFUOCO DI TIPO CERTIFICATO ATTI A RIPRISTINARE LA RESISTENZA PRESCRITTA PER IL COMPARTIMENTO.
- L'ELABORATO E' RAPPRESENTATIVO DEL SOLO IMPIANTO DI VIDEOSORVEGLIANZA, PER GLI ALTRI IMPIANTI E PER GLI ASPETTI ARCHITETTONICI SI RIMANDA AI RELATIVI SPECIFICI ELABORATI PER IL COMPARTIMENTO.
- I CAVI DELLE DORSALI PRINCIPALI SARANNO POSATI NELLA CANALLETTA COMUNE A TUTTI GLI IMPIANTI A CORRENTI DEBOLI



COMMITTENTE:
**DIREZIONE TECNICA
 U.O. IMPIANTI INDUSTRIALI E TECNOLOGICI**

PROGETTO DEFINITIVO

**RADDOPPIO LINEA FERROVIARIA ROMA-VITERBO
 TRATTA CESANO-VIGNA DI VALLE**

Stazione di Anguillara - Impianto TVCC - Layout

SCALA: 1:50

COMMESSA	LOTTO	FASE	ENTE	TIPO DOC.	OPERADISCIPLINA	PROGR.	REV.
NR1J	01	D	17	PB	AN0102	001	A

Rev.	Descrizione	Redatto	Data	Verificato	Data	Approvato	Data	Autorizzato Data
A	BOSSONE EBOLTA	[Signature]	02/08/2018	[Signature]	02/08/2018	[Signature]	02/08/2018	FAZDPA 02/08/2018

File: NR1J.01.D.17.FB.AN.01.02.001.A.DWG n. Eab: 697