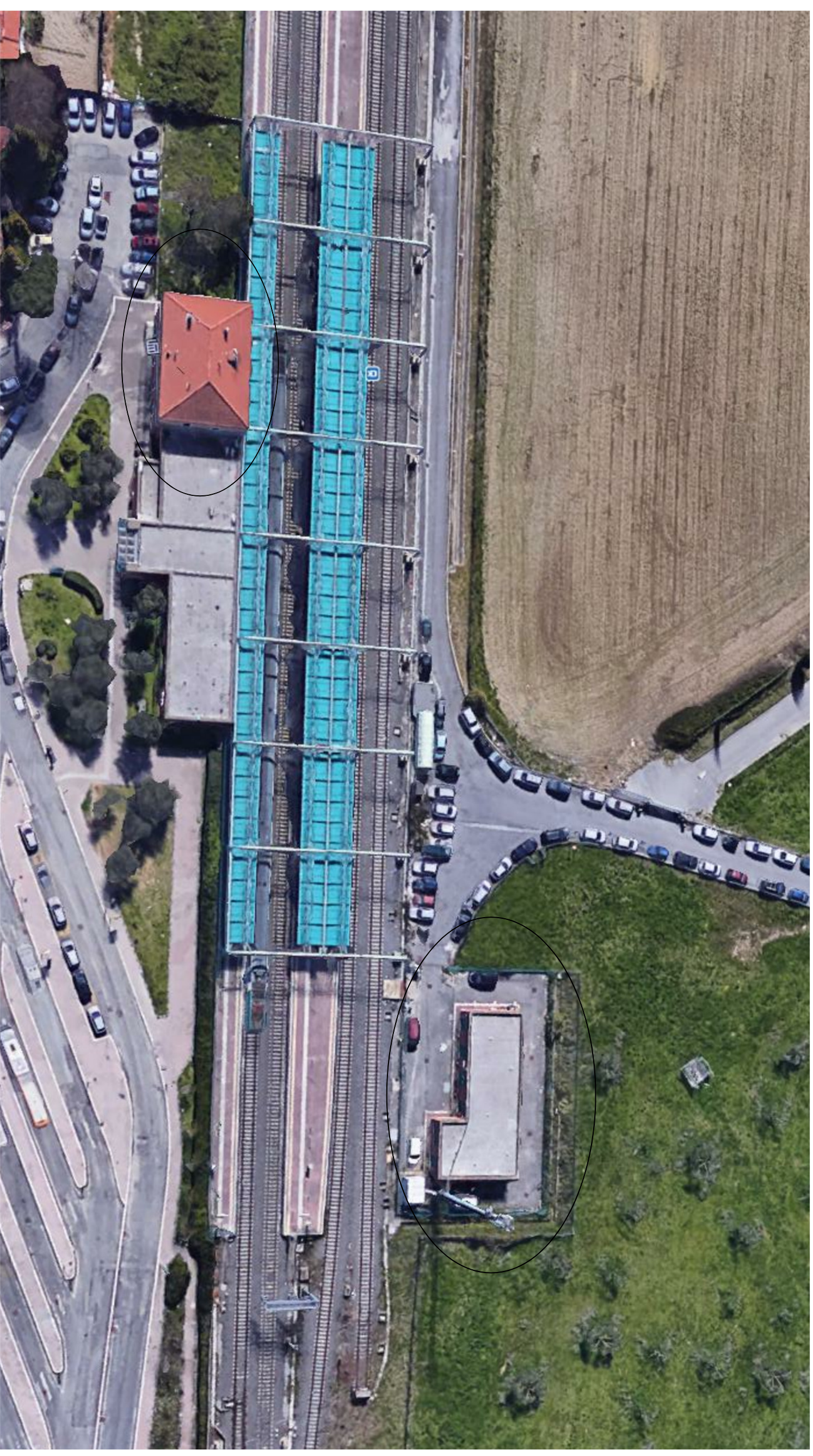
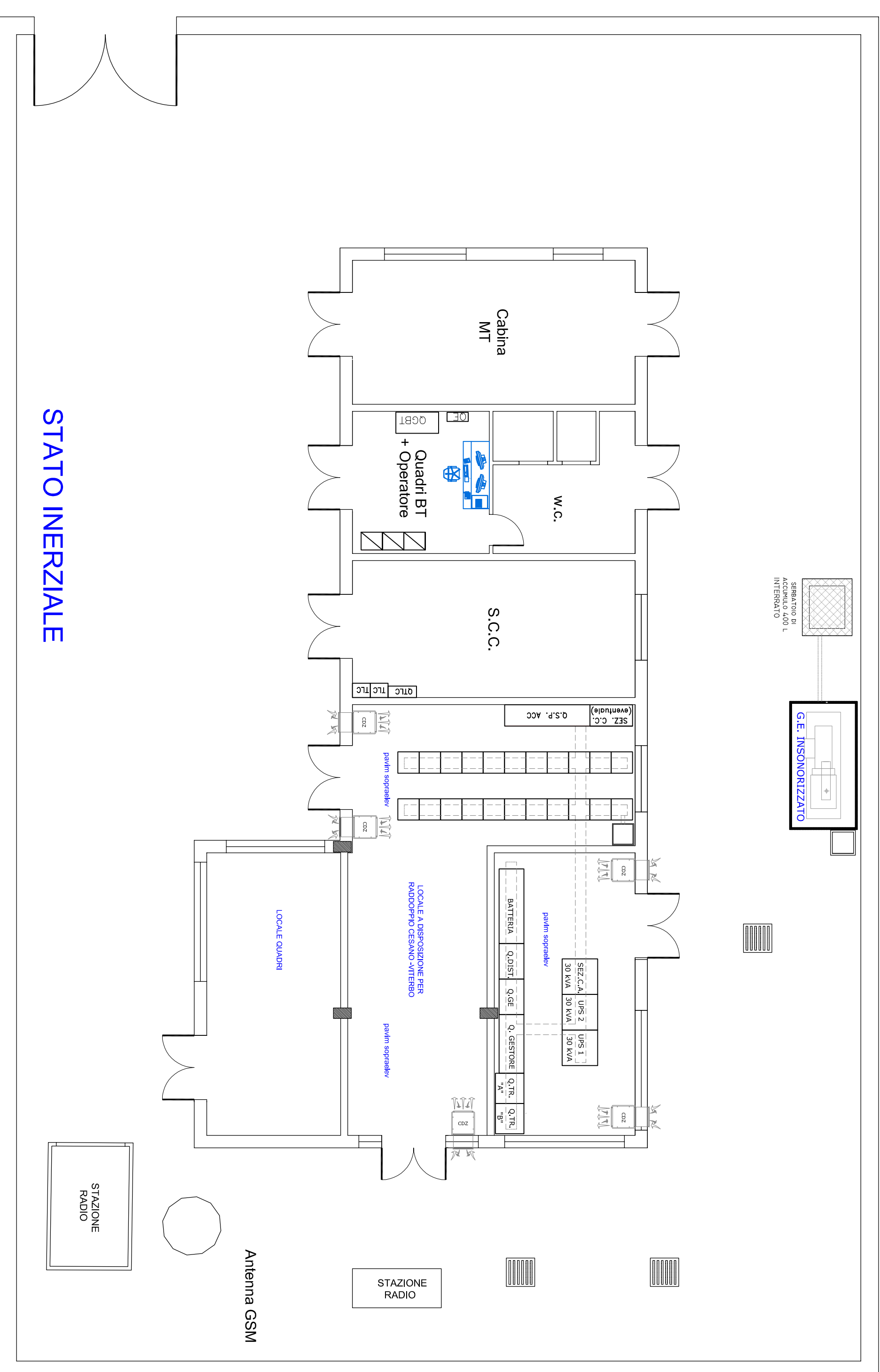


FABBRICATO  
TECNOLOGICO

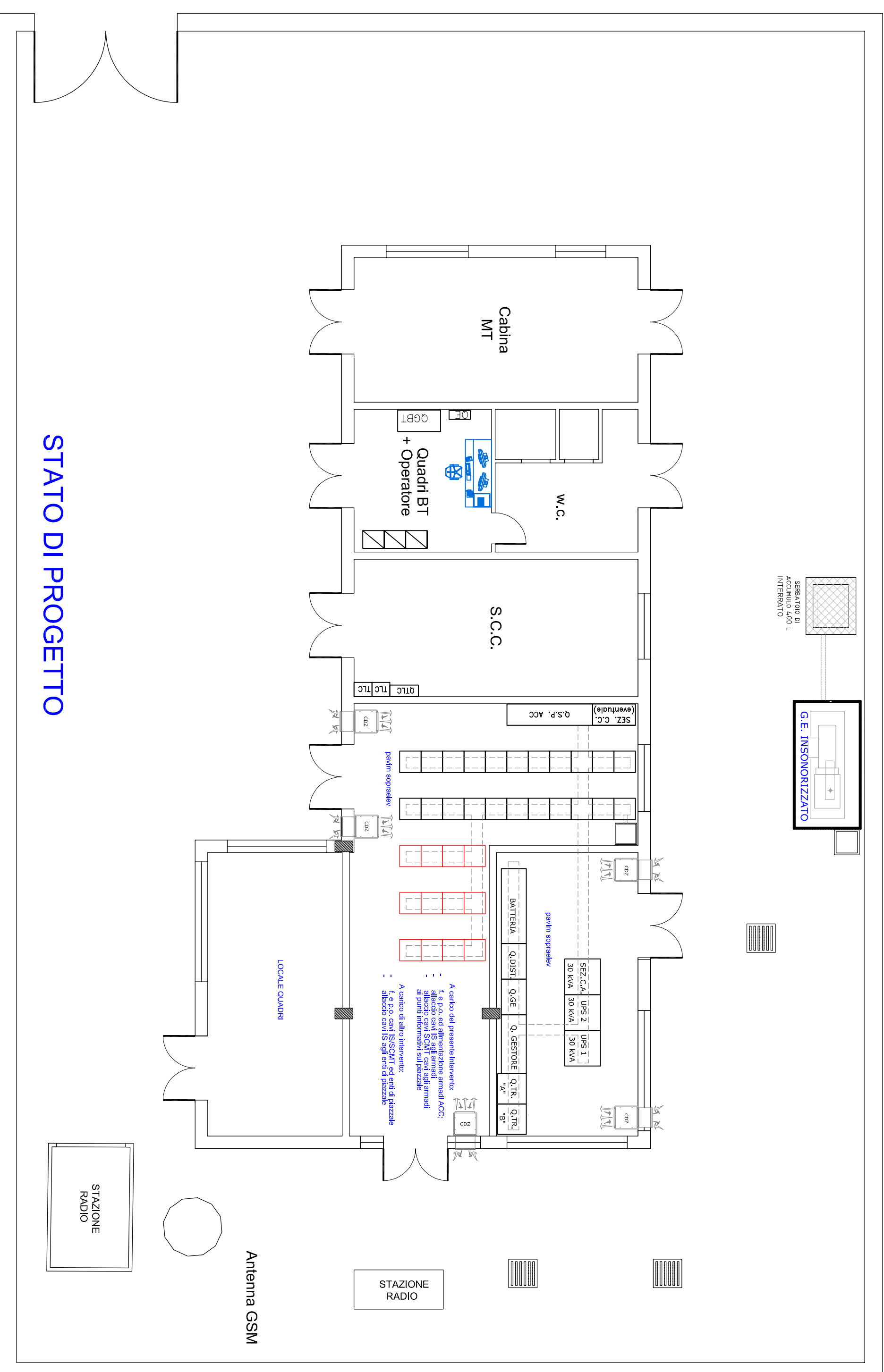


FABBRICATO  
VIAGGIATORI

STATO INERZIALE



STATO DI PROGETTO



COMMITTEE:



PROGETTAZIONE:



DIREZIONE TECNICA  
U.O. TECNOLOGIE CENTRO  
PROGETTO DEFINITIVO

RADDOPPIO LINEA FERROVIARIA ROMA-VITERBO  
TRATTA CESANO-VIGNA DI VALLE

CABINE DI CESANO, CROCICCHE E RICONFIGURAZIONE PC ACCM MODULO "E"  
PP/ACC CESANO DI ROMA  
LAYOUT LOCALI TECNOLOGICI

SCALA  
1:100

CONMESSA LOTTO FASE ENTE TIPO DOC. OPERA/DISCIPLINA PROGR. REV.

NR 1 J 02 D 18 PA AS0100 001 A

REV.	DESCRIZIONE	REDAITTO	DATA	VERIFICATO	DATA	APPROVATO	DATA
A	EMISSIONE ESECUTIVA	G. GIORDANO	SETTEMBRE 2018	A. COZZE	SETTEMBRE 2018	T. SANGUINETTI	SETTEMBRE 2018

FILE: NR420202BRVA63030001A\_LAYOUT\_CESANO.dwg

N. LAB.: 848