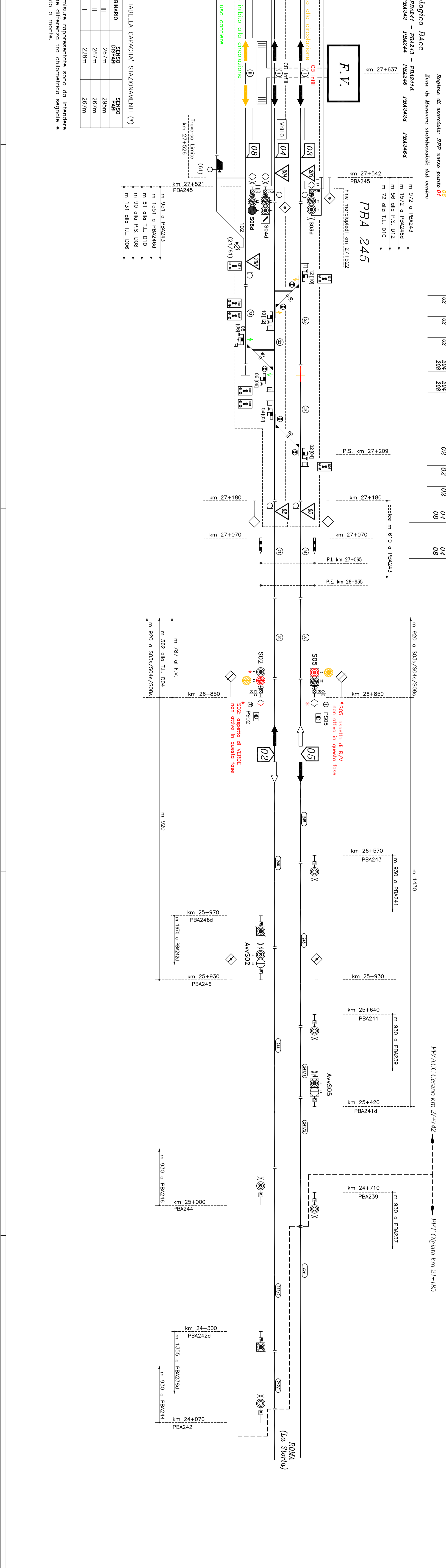


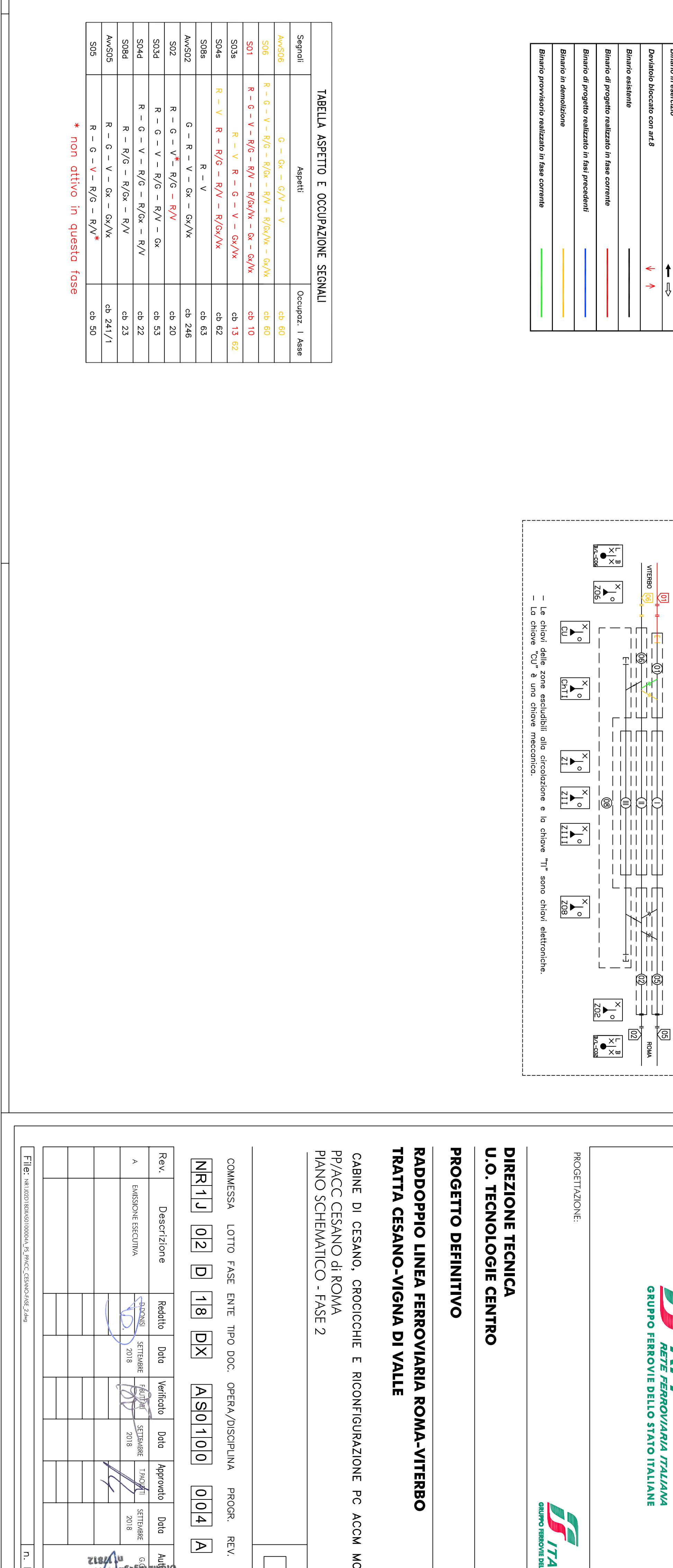
STAZIONE di ANCILLARA



STAZIONE di CESSANO DI ROMA



STAZIONE di ANCIANA DI CANTERBURY



COMITENTE: **RFI** (Rete Ferroviaria Italiana) - Gruppo Ferrovie dello Stato Italiane

PROGETTAZIONE: **ITALFER** (Gruppo Ferrovie dello Stato Italiane)

DIREZIONE TECNICA U.O. TECNOLOGIE CENTRO

PROGETTO DEFINITIVO

RADOPPIO LINEA FERROVIARIA ROMA-VITERBO TRATTATA CESSANO-VIGNA DI VALLE

CABINE DI CESSANO, CROCICCHIE E RICONFIGURAZIONE PC ACQM MODULO "E" PP/ACC CESSANO DI ROMA

PIANO SCHEMATICO - FASE 2

SCALA: _____

COMMESSA: LOTTO FASE ENTE TIPO DOC OPERA/DISCIPLINA PROGR. REV:

NRIUJ 02 **18** **DX** **ASU100** **004** **A**

| Rev. | Descrizione | Redatto | Data | Verificato | Data | Approvato | Data | Autografo | Data |
|------|-----------------------|---------|------|------------|------|-----------|------|-----------|------|
| A | ESPOSIZIONE ESISTENZA | | 2018 | | 2018 | | 2018 | | 2018 |

Fig. 15 - ALLEGATO TECNICO - PIANO SCHEMATICO FASE 2

19 - ED. 01 - B52